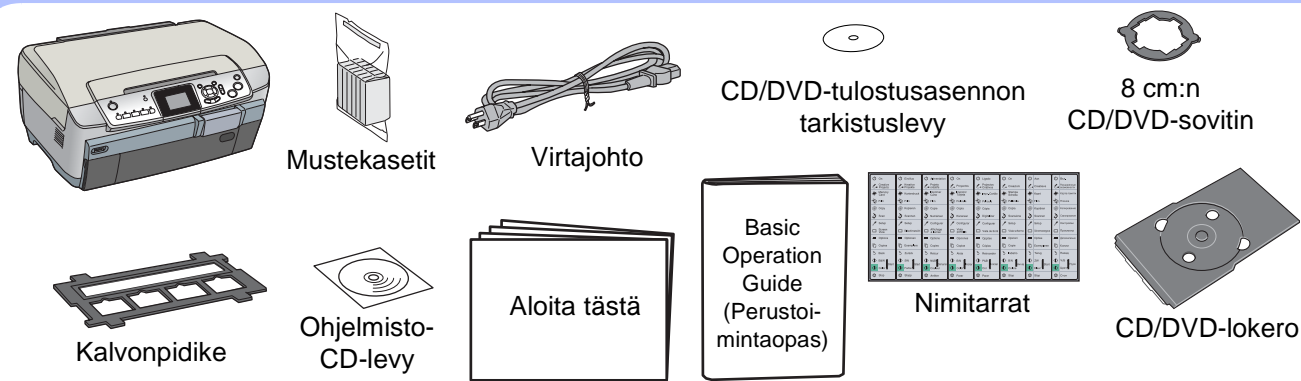
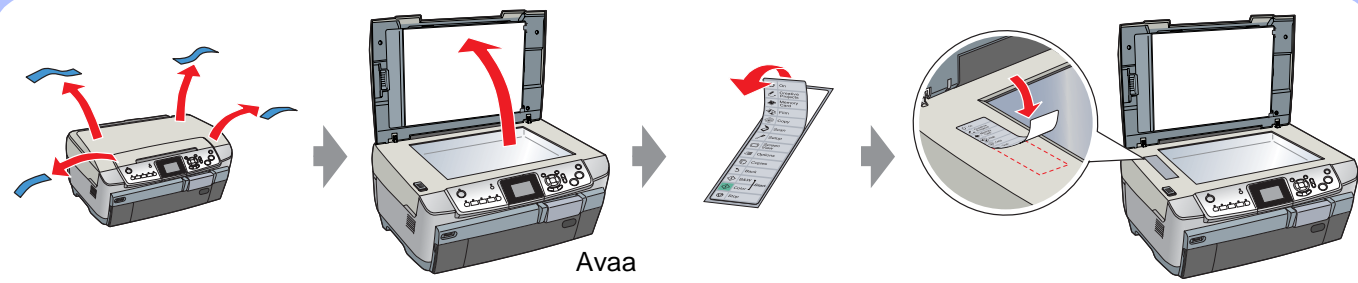


Aloita tästä

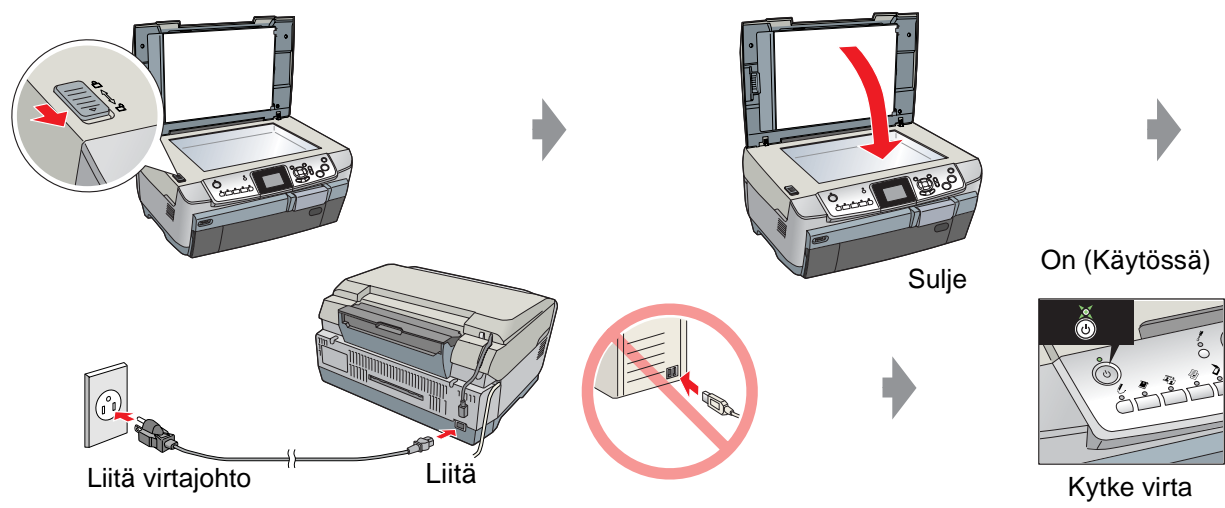
1. Tulostimen purkaminen pakkauksesta



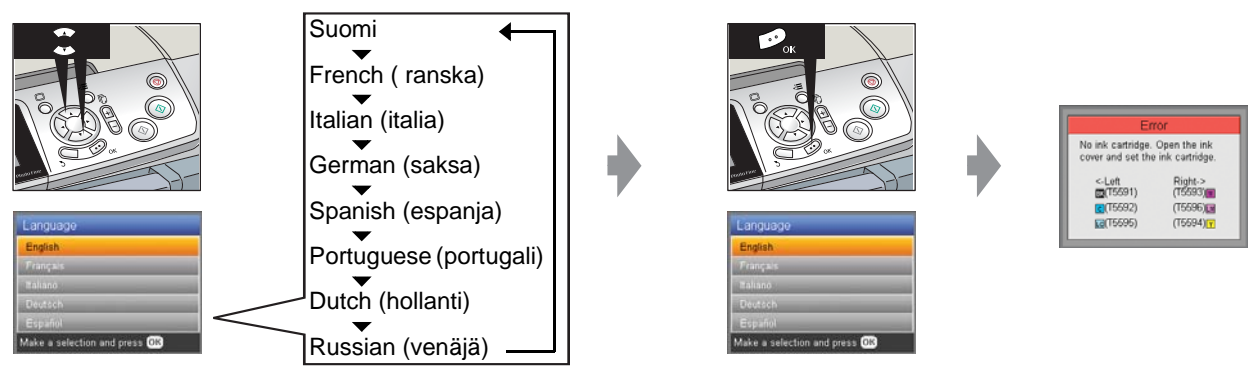
2. Kaikkien teippien poistaminen ja nimitarran kiinnittäminen



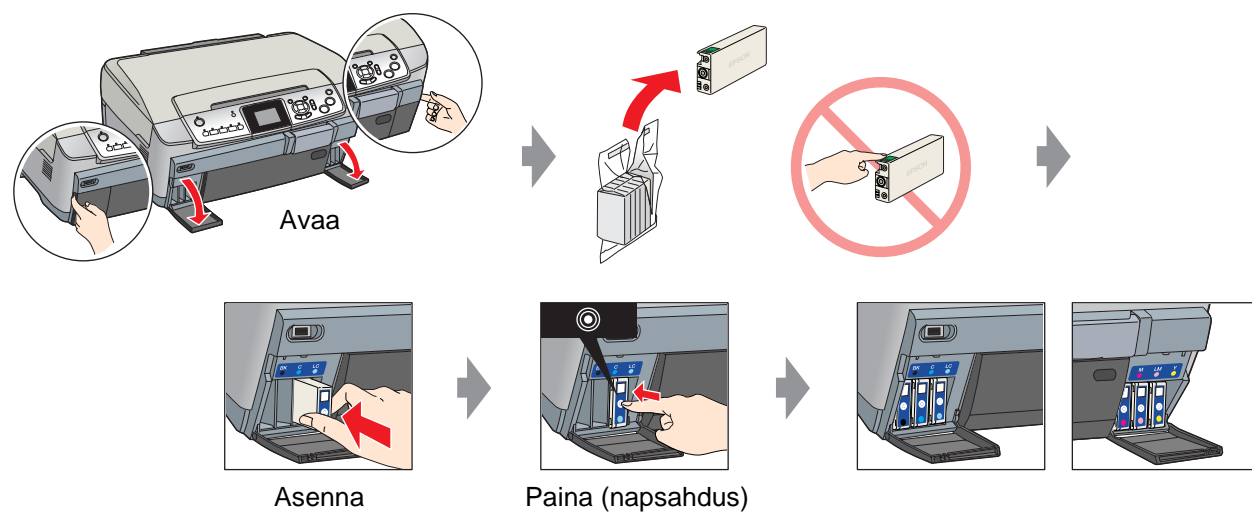
3. Lukituksen avaaminen ja käynnistäminen



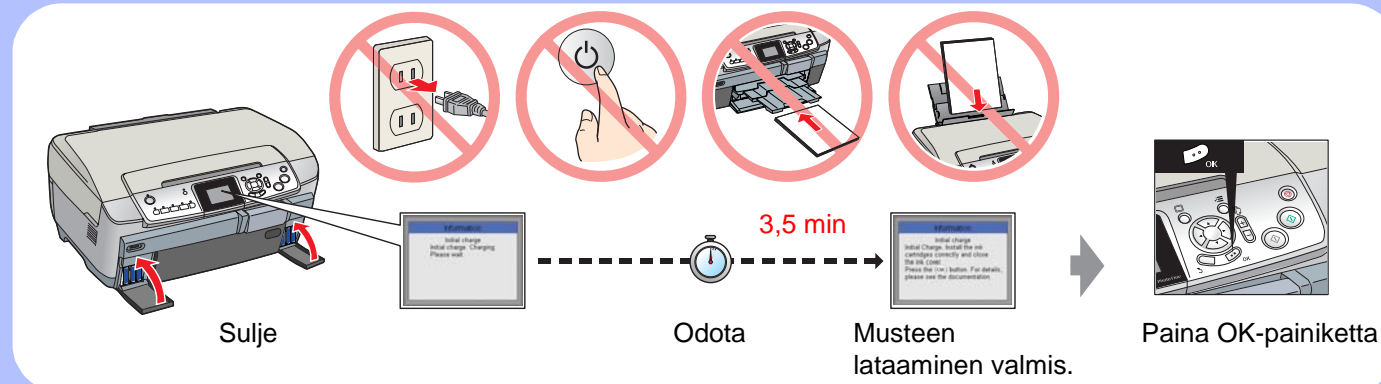
4. Kielen valitseminen



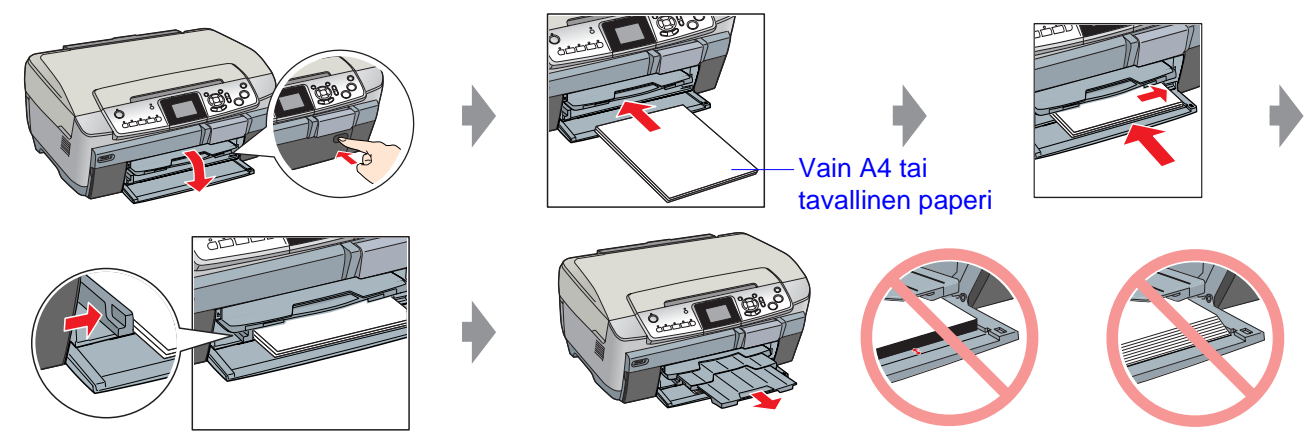
5. Mustekasettien asentaminen



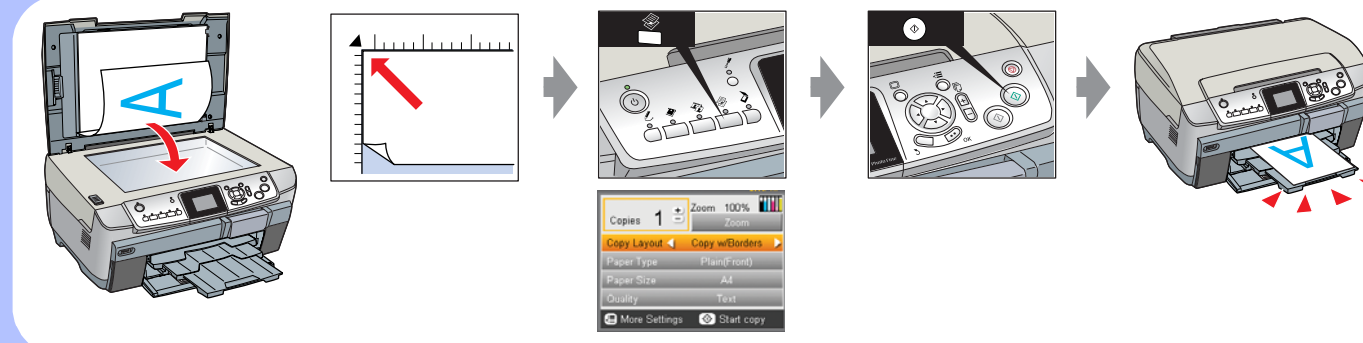
6. Musteen lataaminen



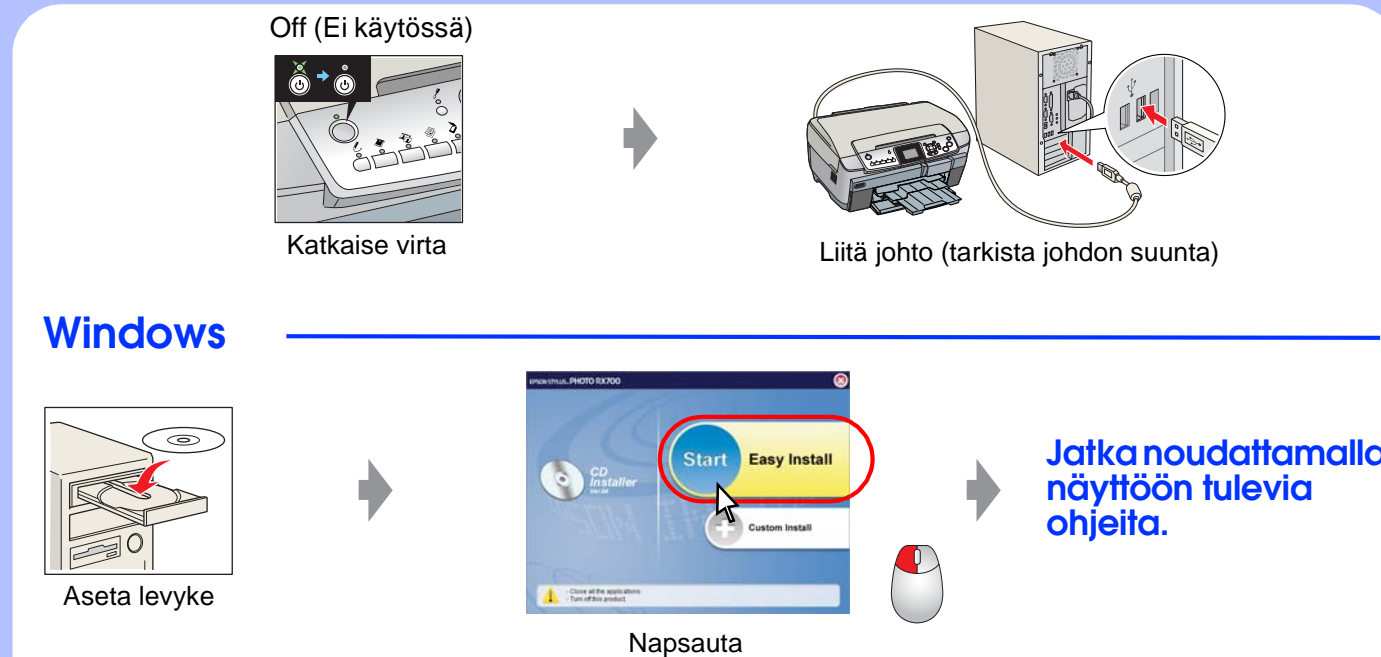
7. Paperin lataaminen



8. Testikopion tekeminen



9. Liittäminen tietokoneeseen ja ohjelmiston asentaminen

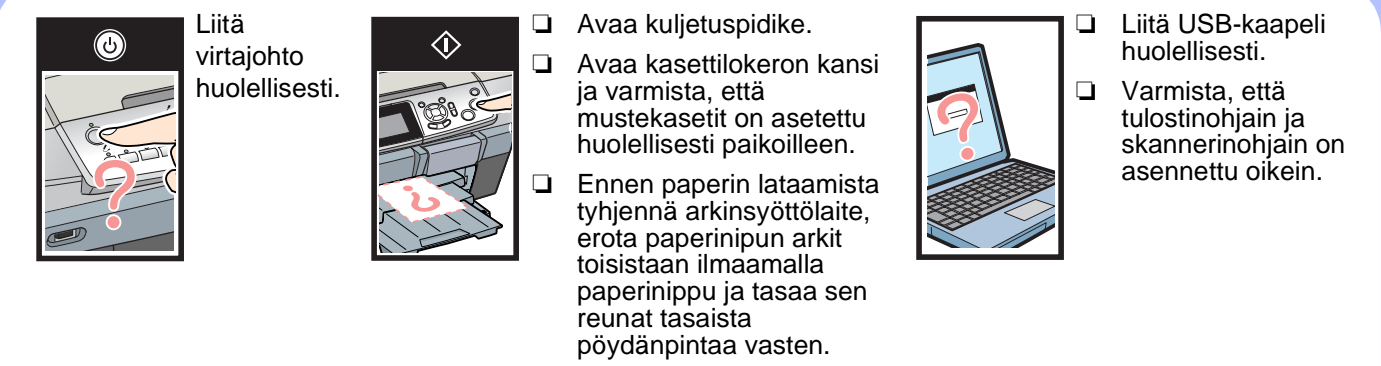


☐ Jos asennusohjelman valintaikkuna ei tule näkyviin, kaksoinapsauta CD-levy-kuvaketta.



☐ Mac OS 9 -käyttäjät: Lataa ohjain osoitteesta: <http://www.epson.com>

Vianmääritys



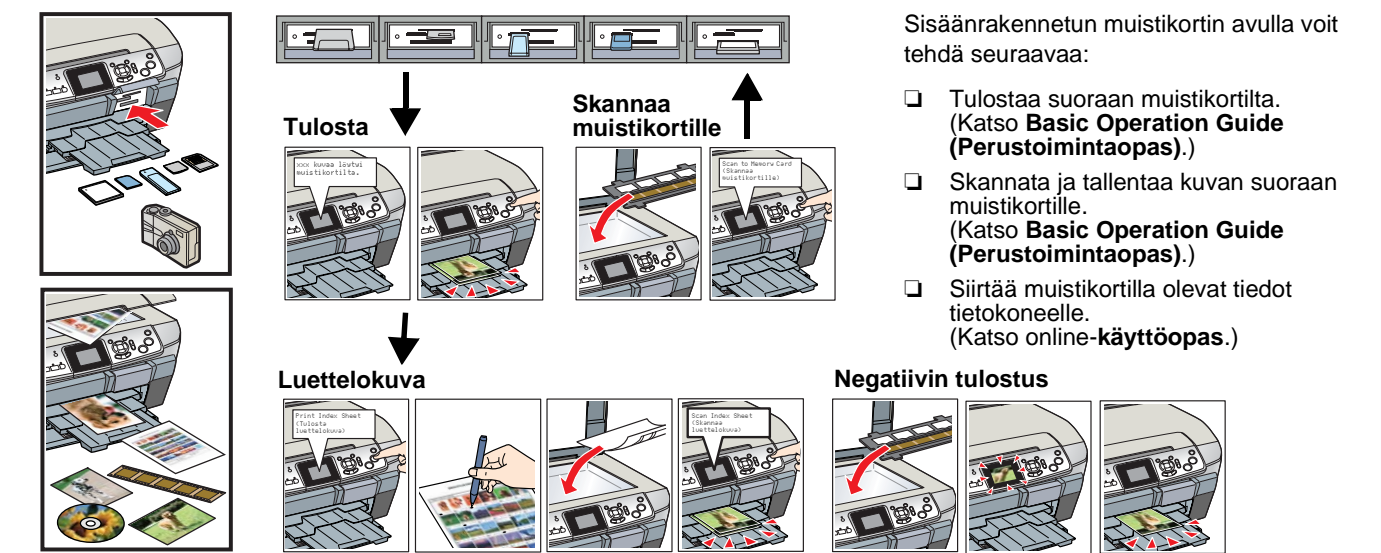
Ominaisuudet

Kopiointi



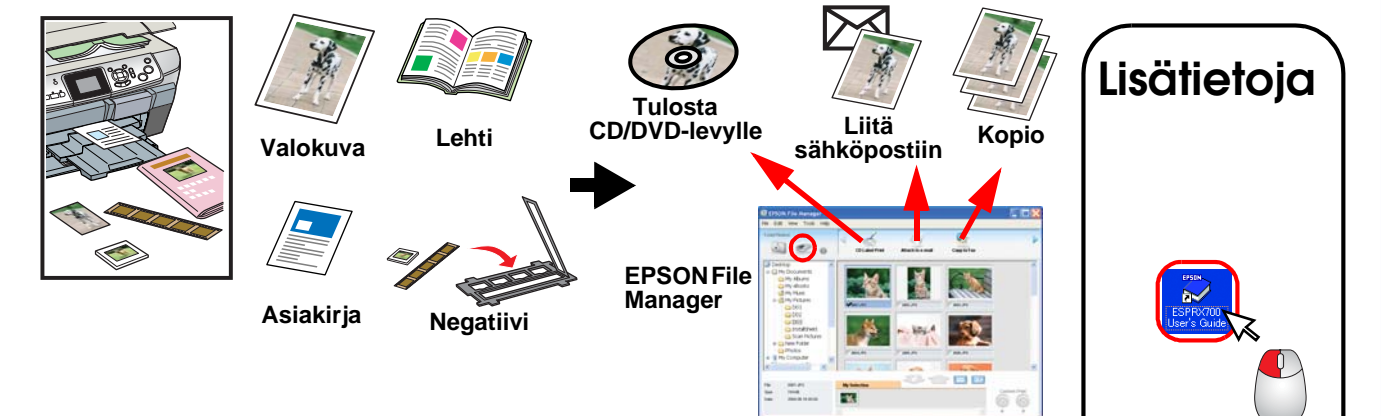
Lisätietoja kopiointitoimintojen käytöstä on Basic Operation Guide (Perustointi-oppaas) -oppaassa.

Suoratulostus ja skannaus



Sisäänrakennetun muistikortin avulla voit tehdä seuraavaa:
 ☐ Tulostaa suoraan muistikortilta. (Katso Basic Operation Guide (Perustointi-oppaas).)
 ☐ Skannata ja tallentaa kuvan suoraan muistikortille. (Katso Basic Operation Guide (Perustointi-oppaas).)
 ☐ Siirtää muistikortilla olevat tiedot tietokoneelle. (Katso online-käyttöopas.)

Skannaus



Voit EPSON File Manageria käyttämällä muun muassa skannata kuvat nopeasti ja helposti, liittää ne sitten sähköpostiviestiin sekä tehdä kopioita.

Tulostaminen



EPSON Easy Photo Print avulla voit helposti tehdä valokuvia, postikortteja ja julisteita.

