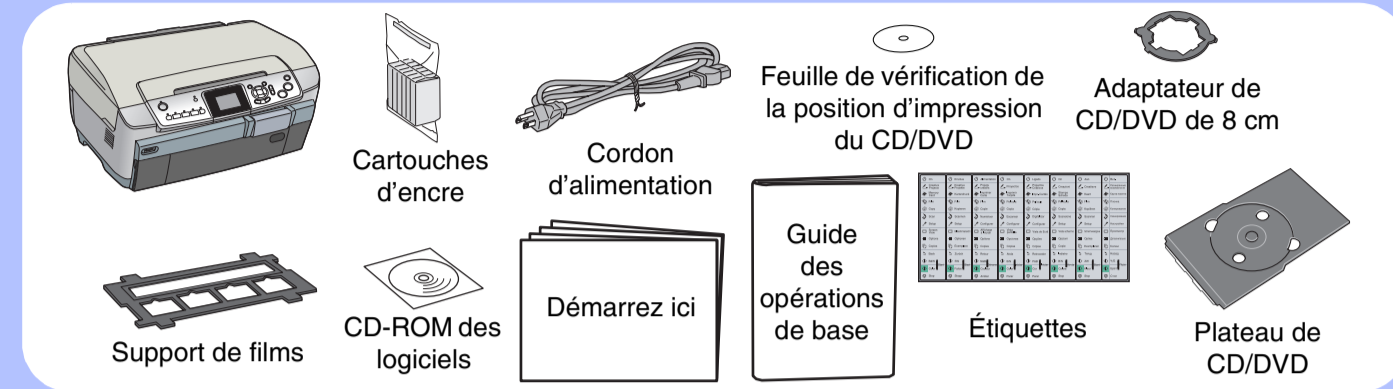


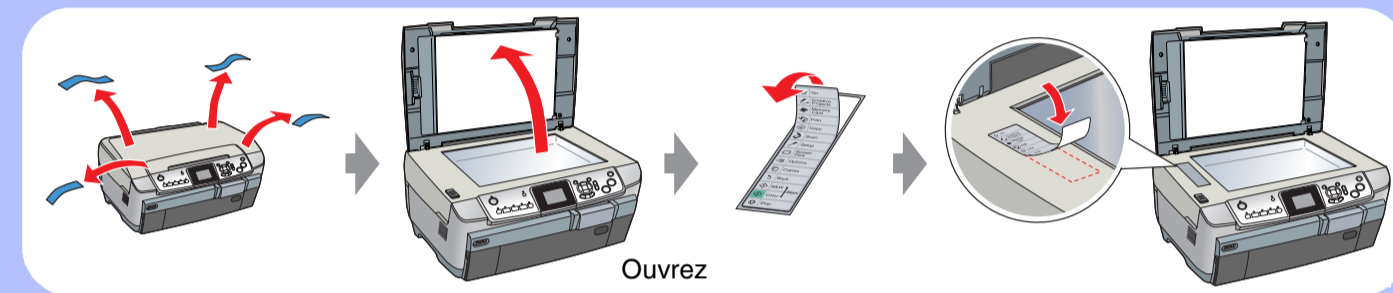
Démarrez ici

Die deutsche Bedienungsanleitung befindet sich auf der Rückseite.

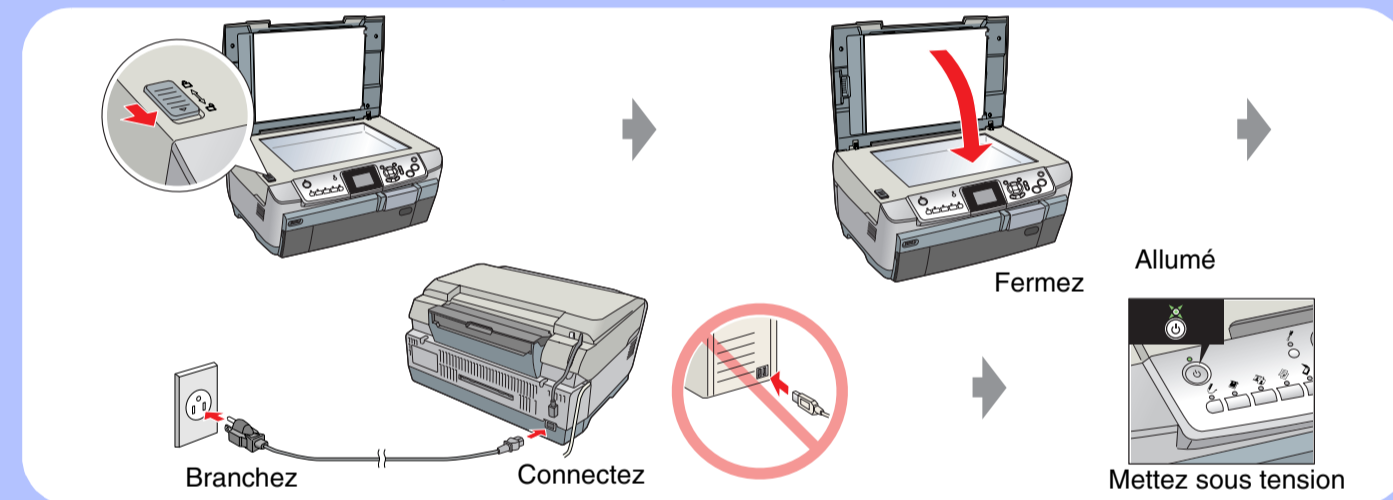
1. Déballage



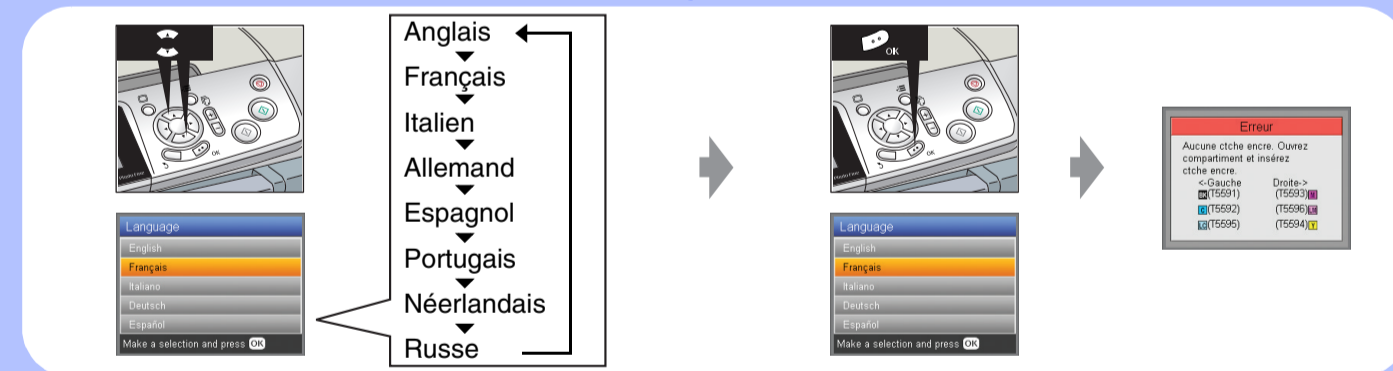
2. Dépose des rubans adhésives et apposition de l'étiquette



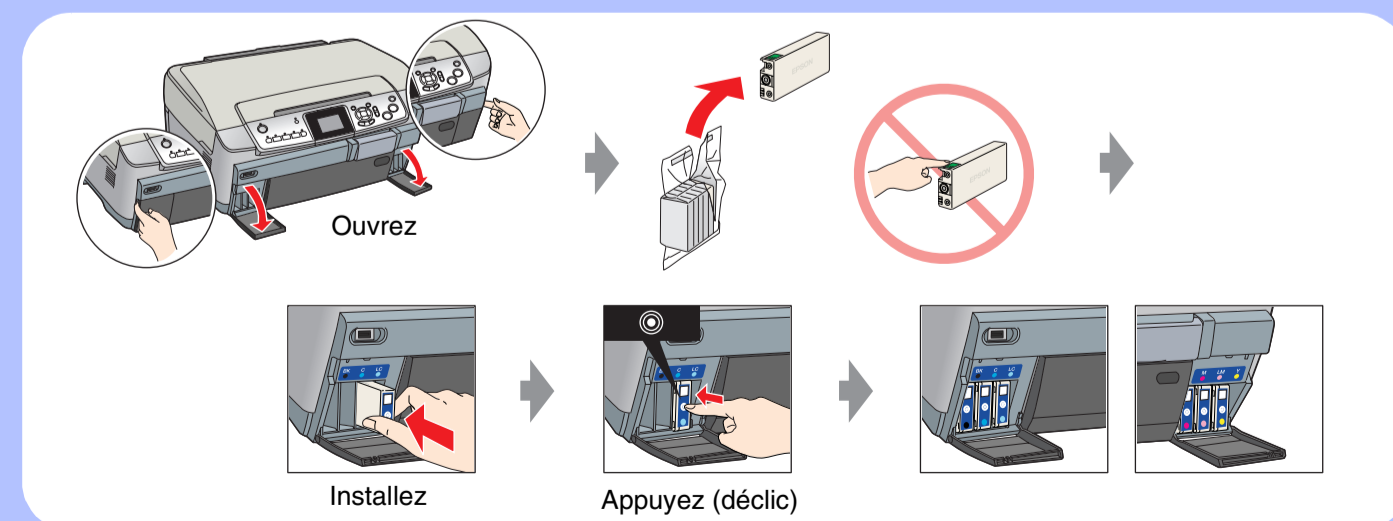
3. Déverrouillage et mise sous tension



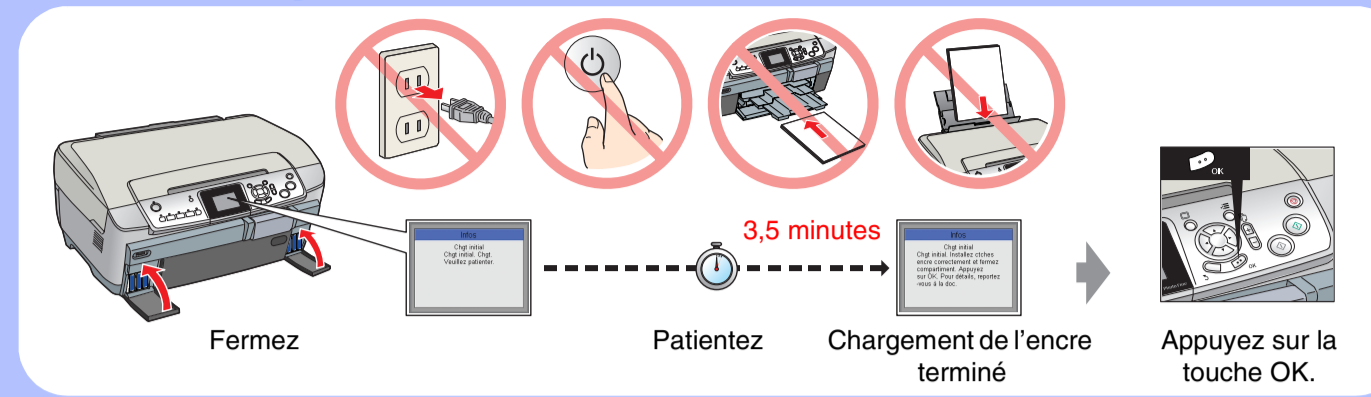
4. Sélection de la langue



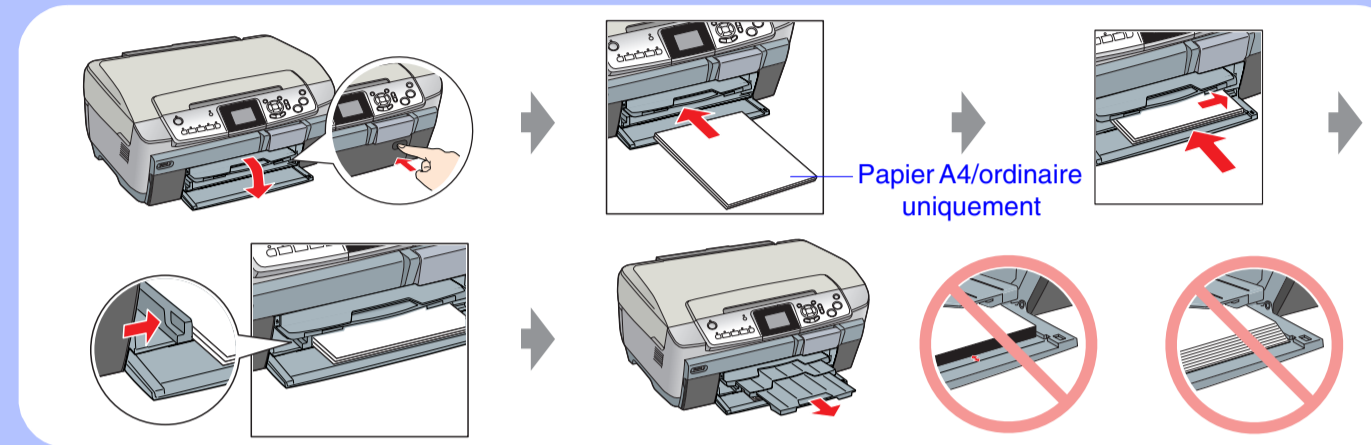
5. Installation des cartouches d'encre



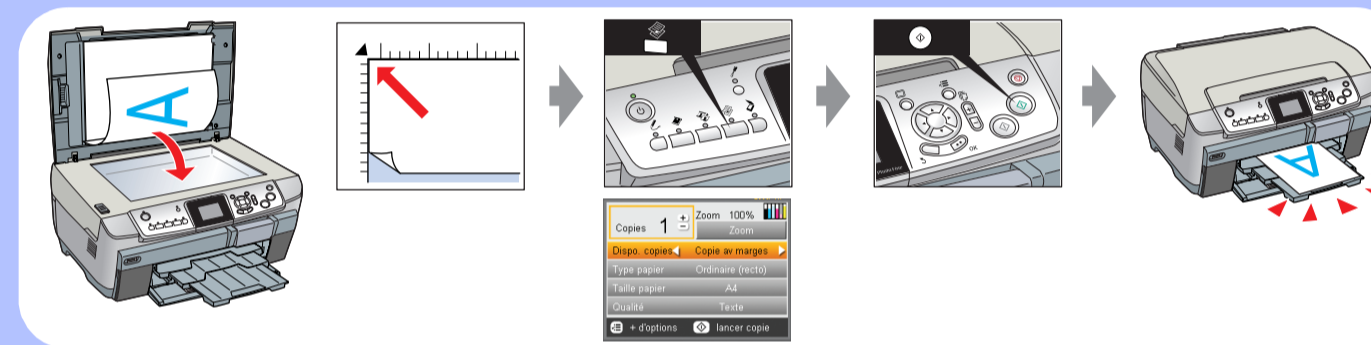
6. Chargement de l'encre



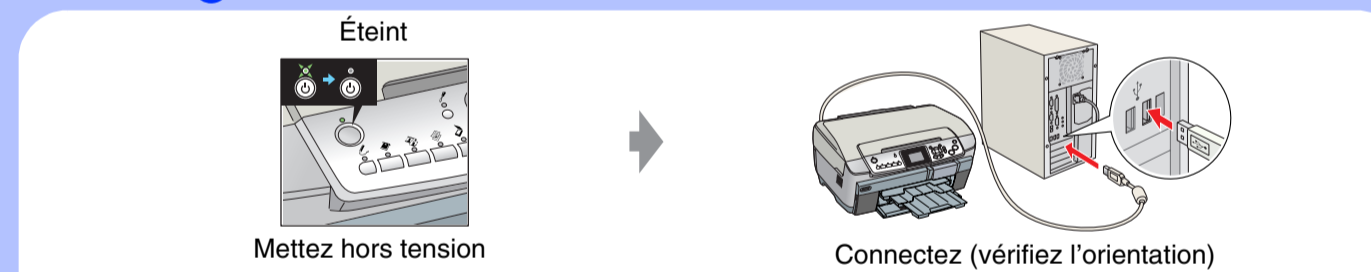
7. Chargement du papier



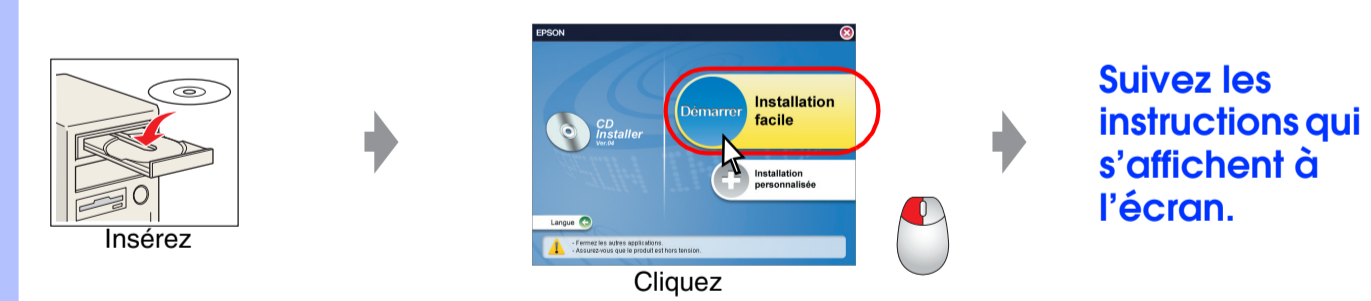
8. Réalisation d'un test de copie



9. Connexion à un ordinateur et installation du logiciel

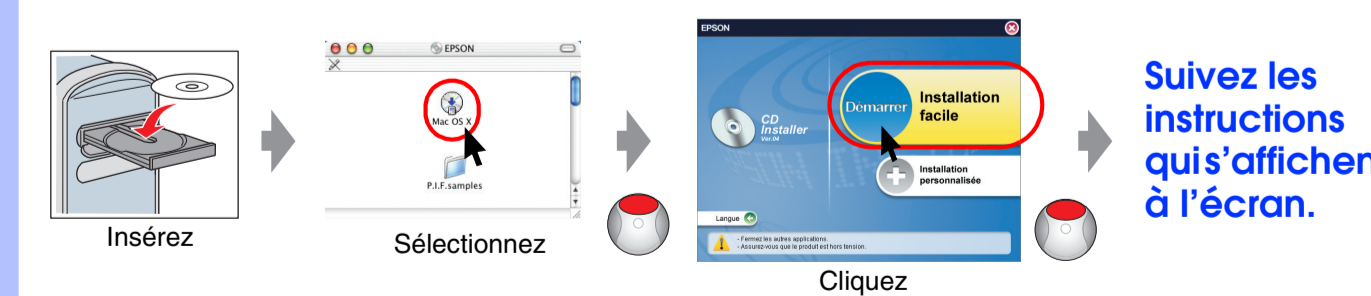


Pour Windows



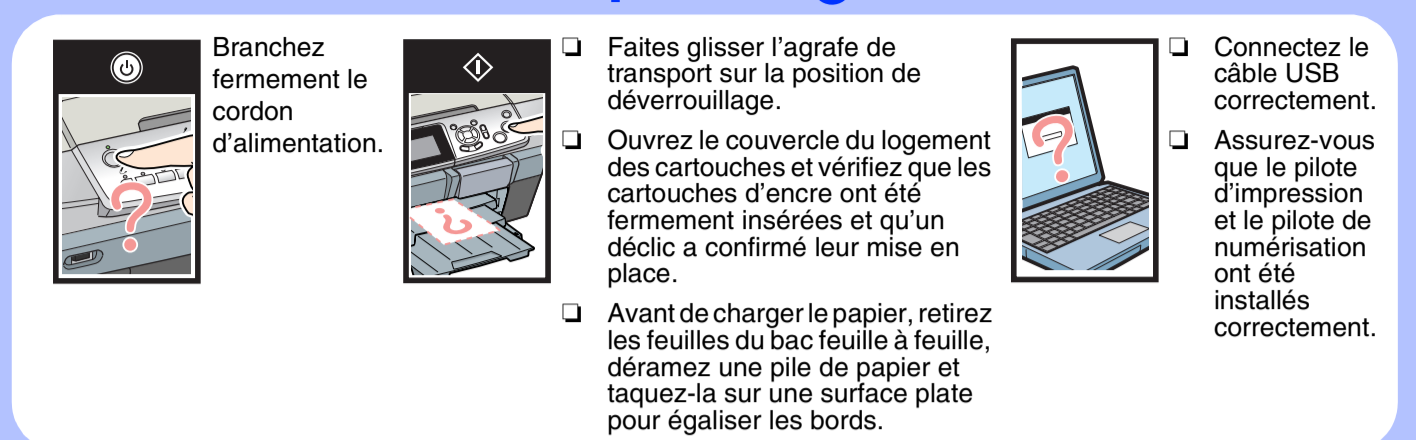
Si la boîte de dialogue du programme d'installation ne s'affiche pas, double-cliquez sur l'icône du CD-ROM.

Pour Mac OS X



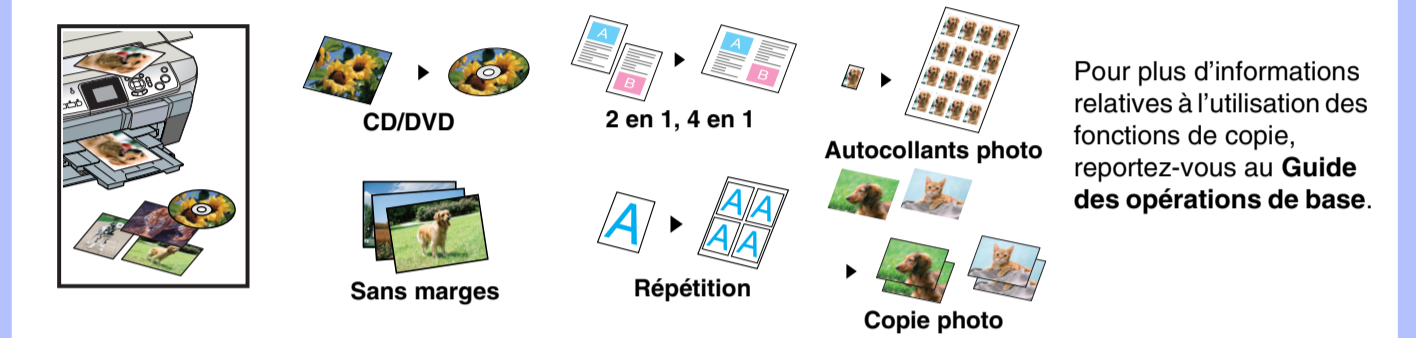
Pour les utilisateurs de Mac OS 9 : accédez au site suivant pour télécharger le gestionnaire. www.epson.com

Dépannage

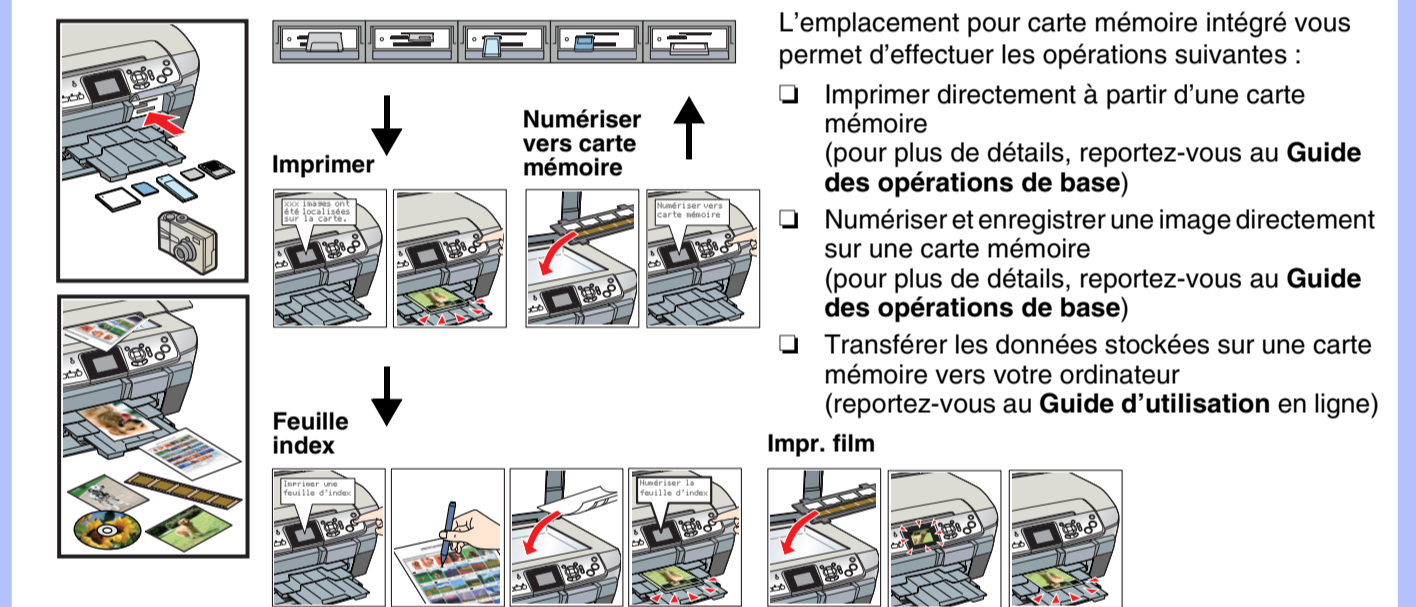


Caractéristiques

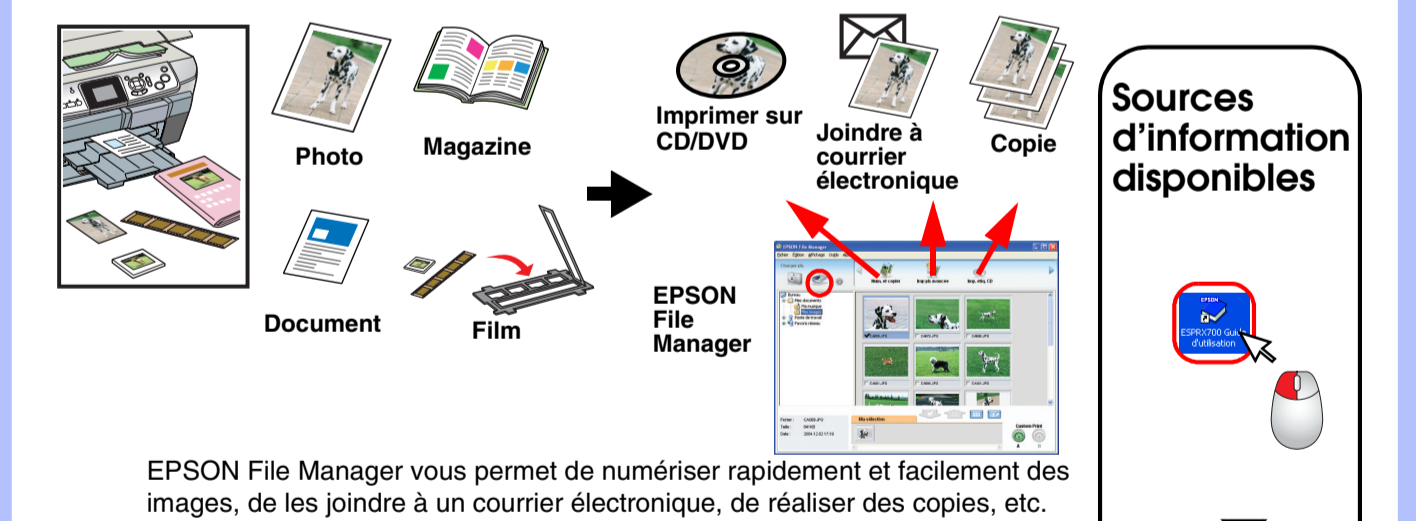
Copie



Impression directe et numérisation



Numérisation



Impression

