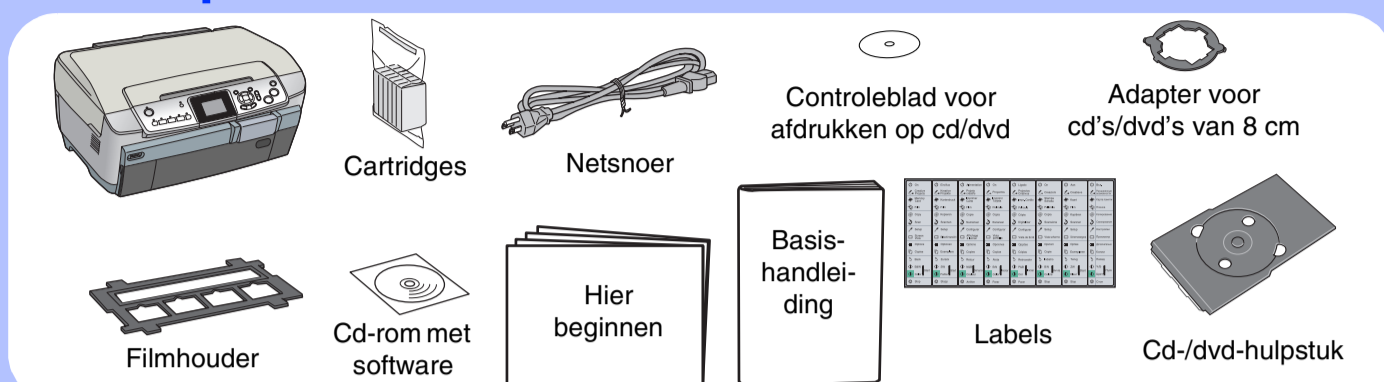


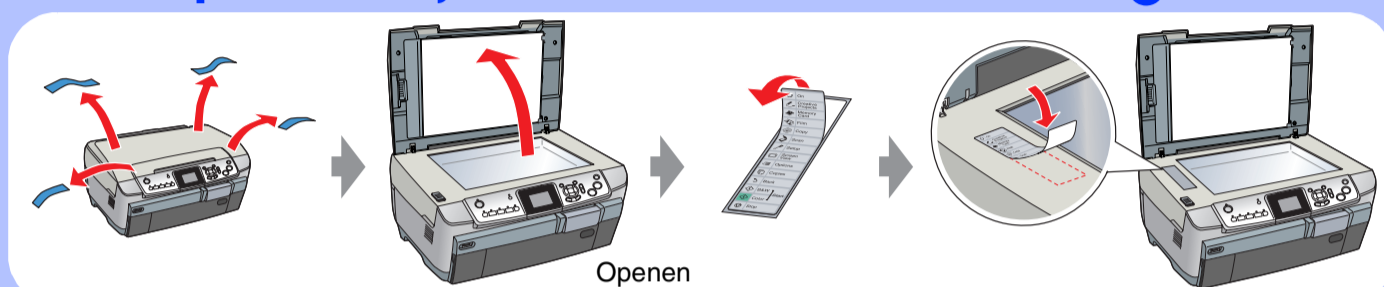
# Hier beginnen

Le istruzioni in italiano sono riportate sul retro.

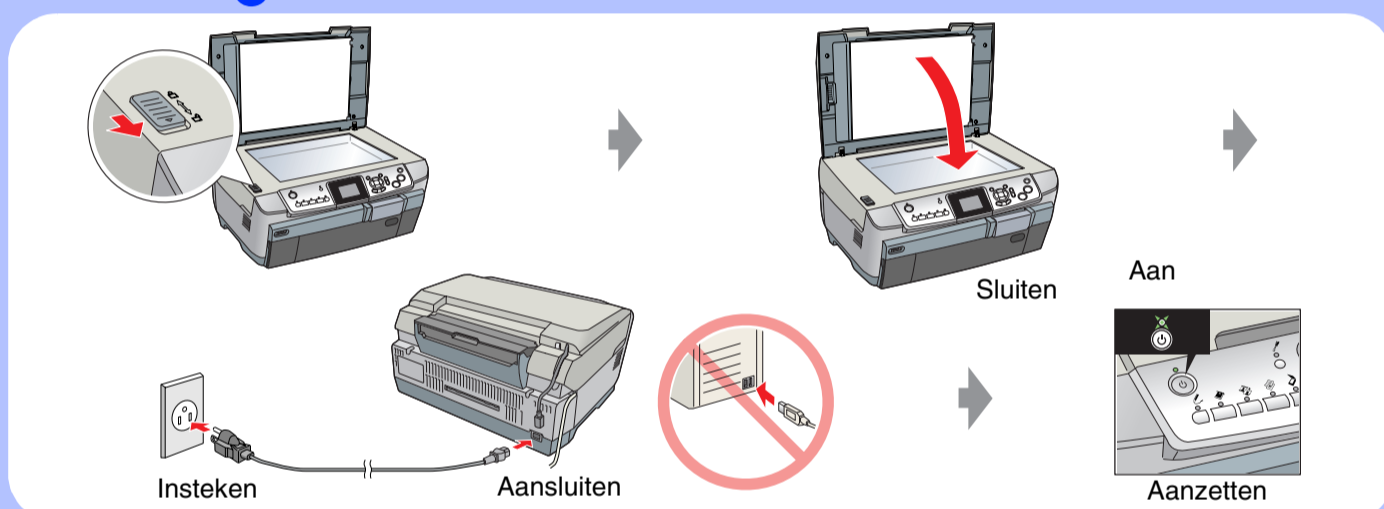
## 1. Uitpakken



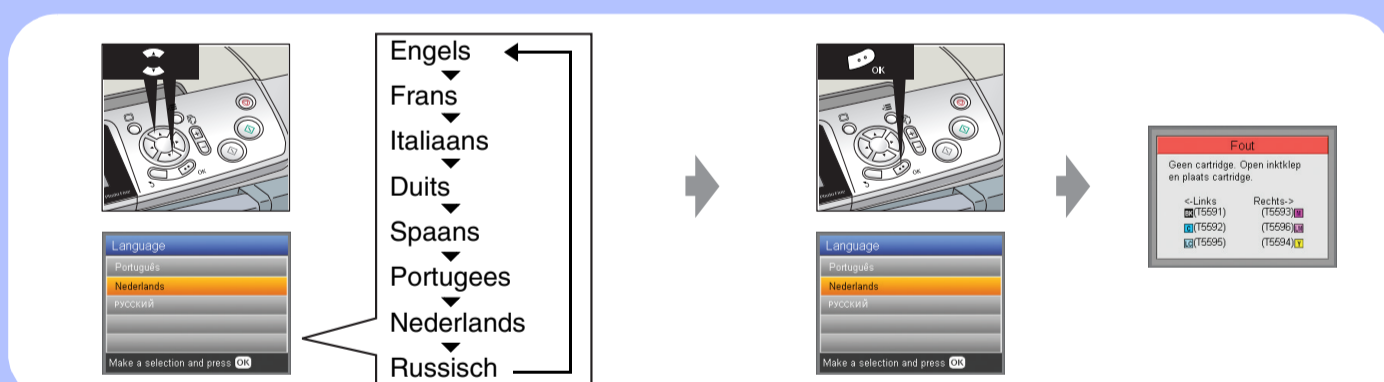
## 2. Tape verwijderen en label aanbrengen



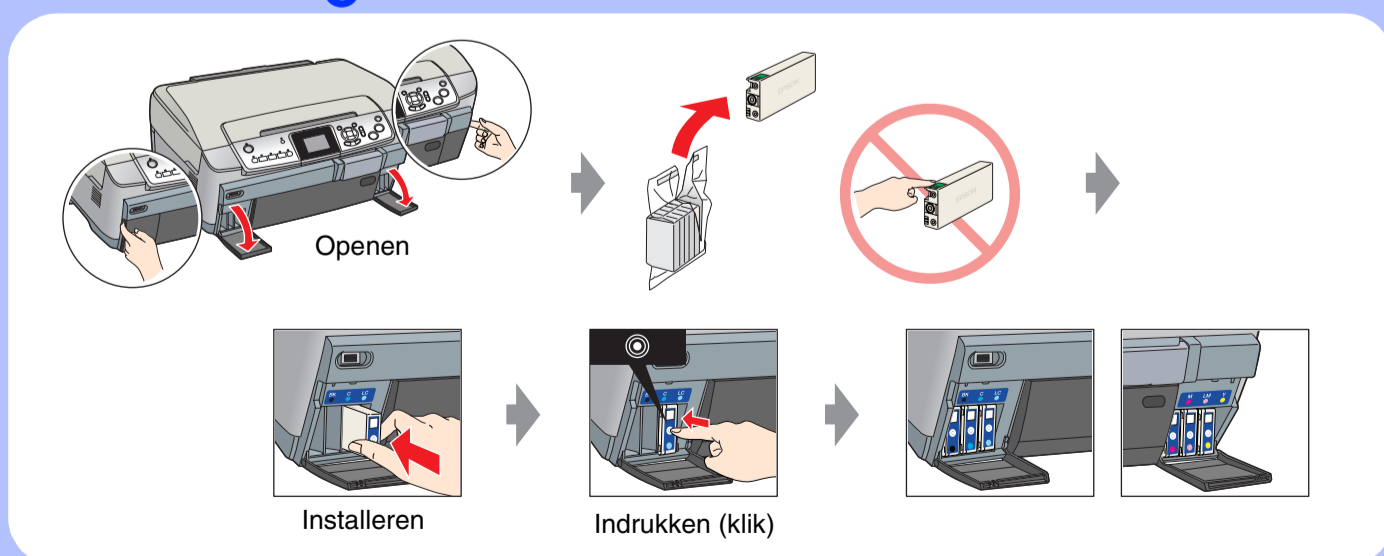
## 3. Ontgrendelen en aanzetten



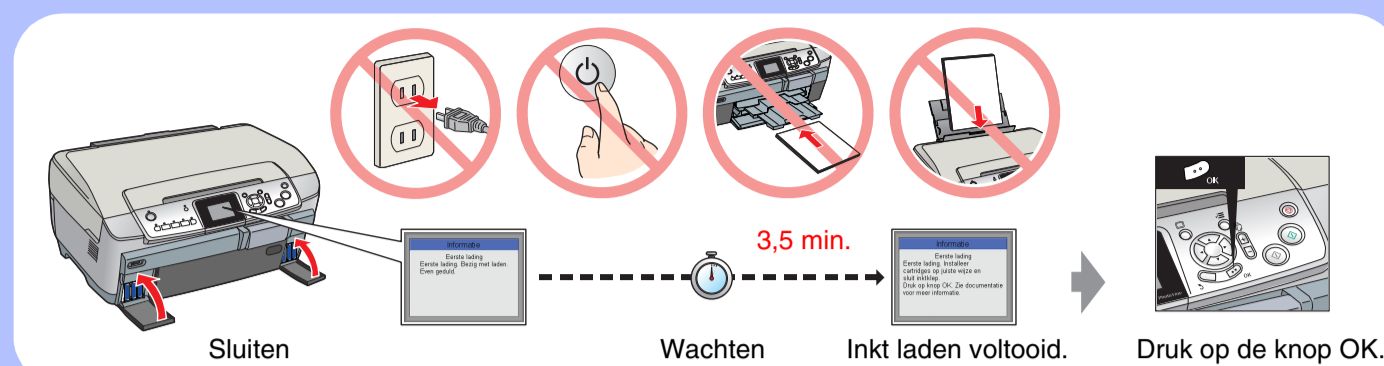
## 4. Een taal kiezen



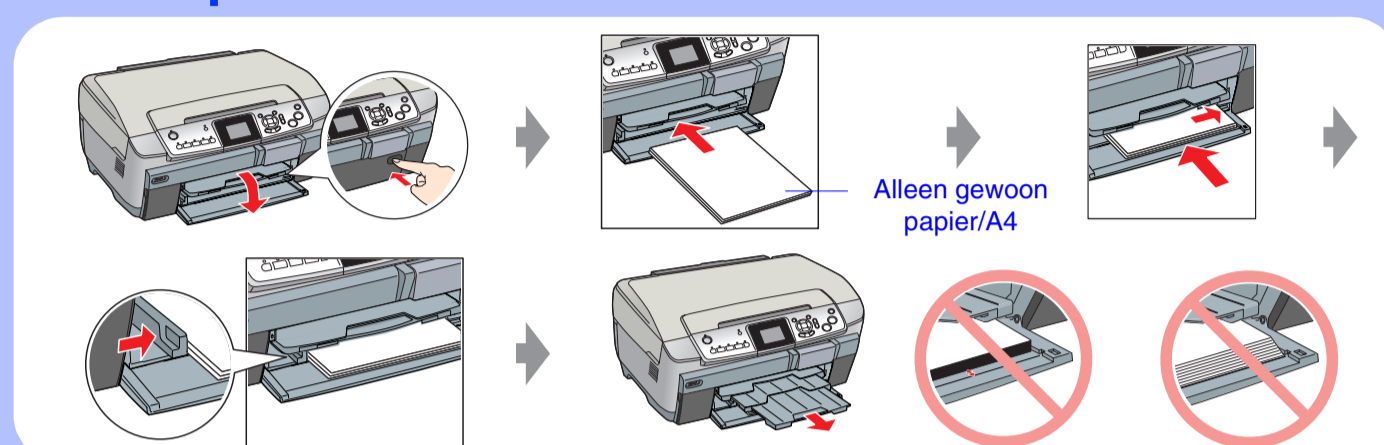
## 5. Cartridges installeren



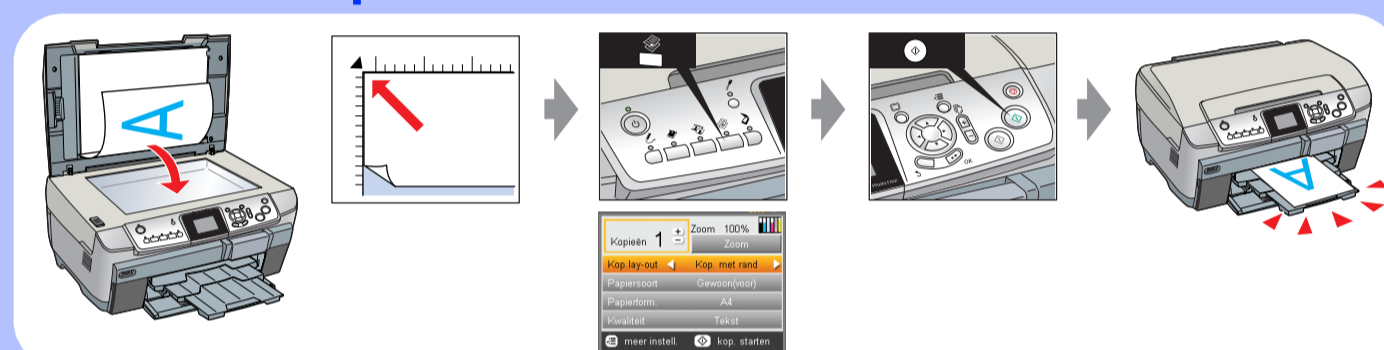
## 6. Inkt laden



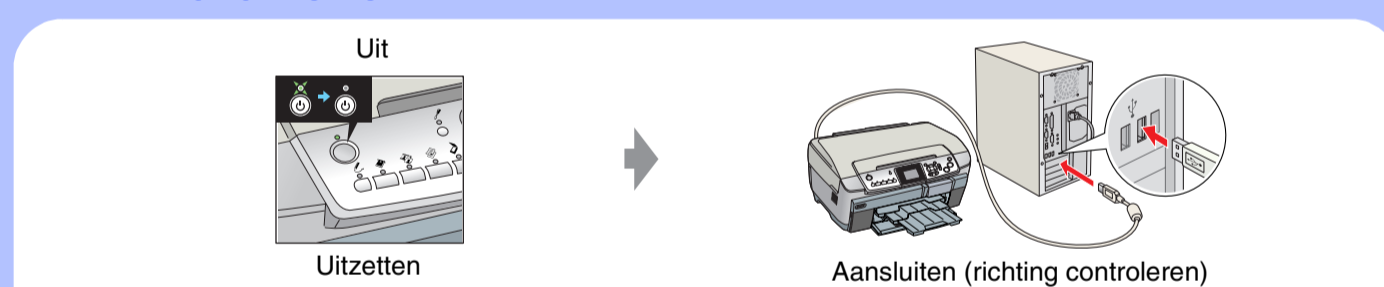
## 7. Papier laden



## 8. Proefkopie maken



## 9. Aansluiten op een computer en de software installeren



### Voor Windows



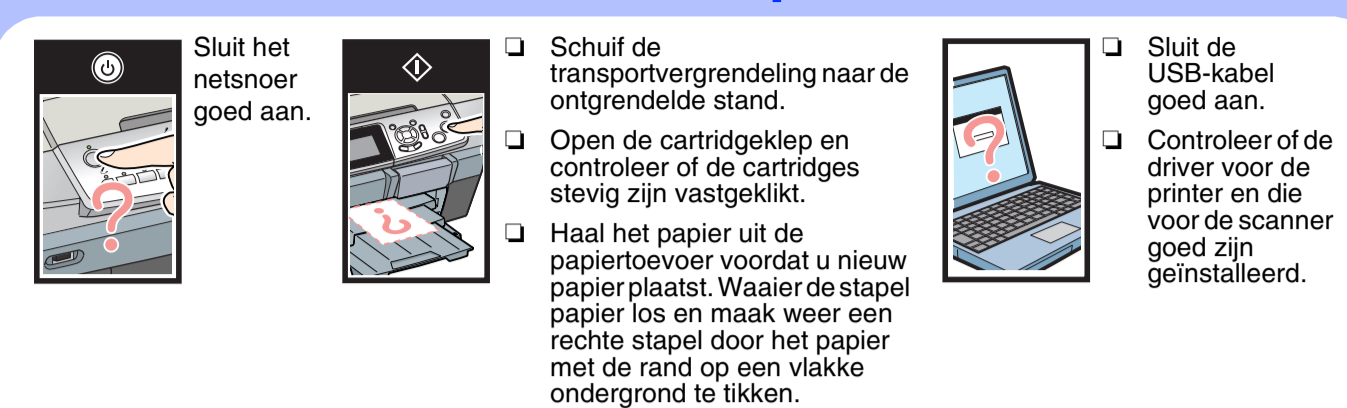
□ Dubbelklik op het cd-rompictogram als het dialoogvenster van het installatieprogramma niet verschijnt.

### Voor Mac OS X



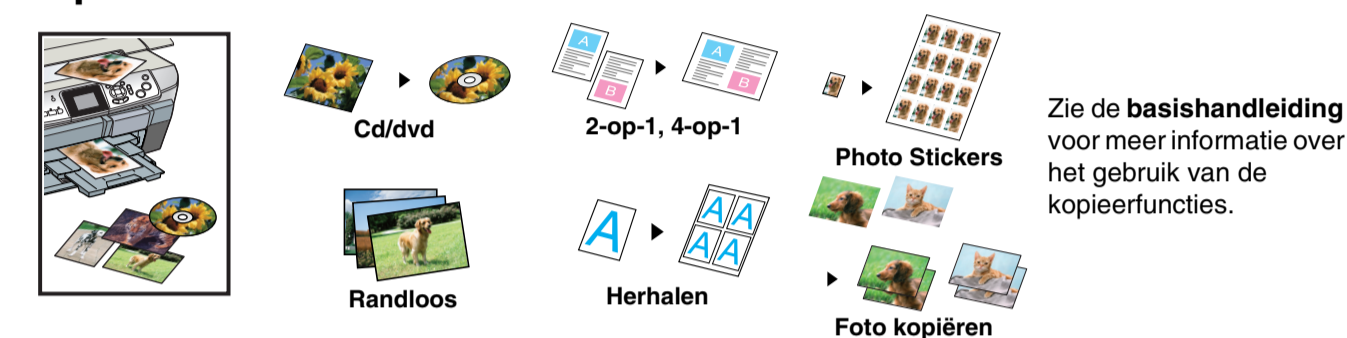
□ Voor gebruikers van Mac OS 9: download de driver van deze website: [www.epson.com](http://www.epson.com)

## Problemen oplossen

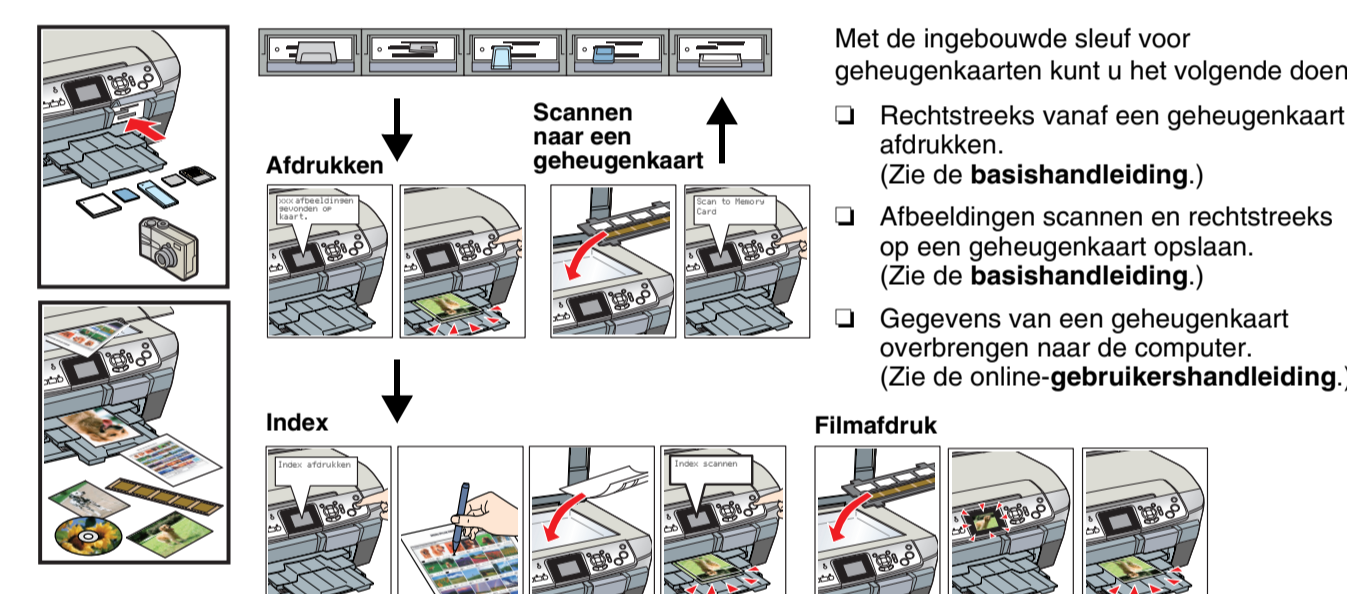


## Funcities

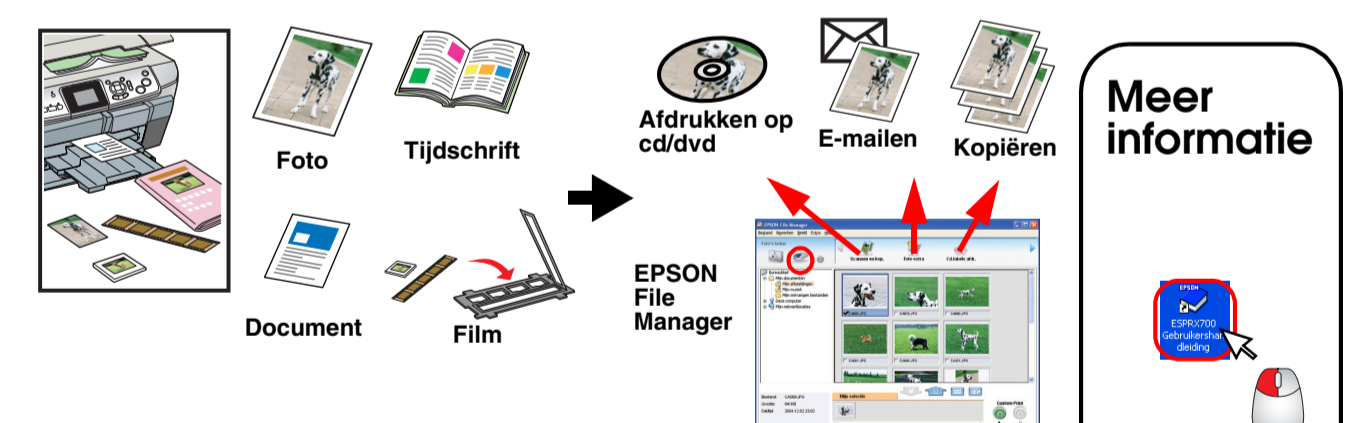
### Kopiëren



### Rechtstreeks afdrukken en scannen



### Scannen



EPSON File Manager gebruikt u voor het snel en gemakkelijk scannen van uw afbeeldingen, waarna u ze per e-mail kunt verzenden, kopiëren enzovoort.

### Afdrukken

