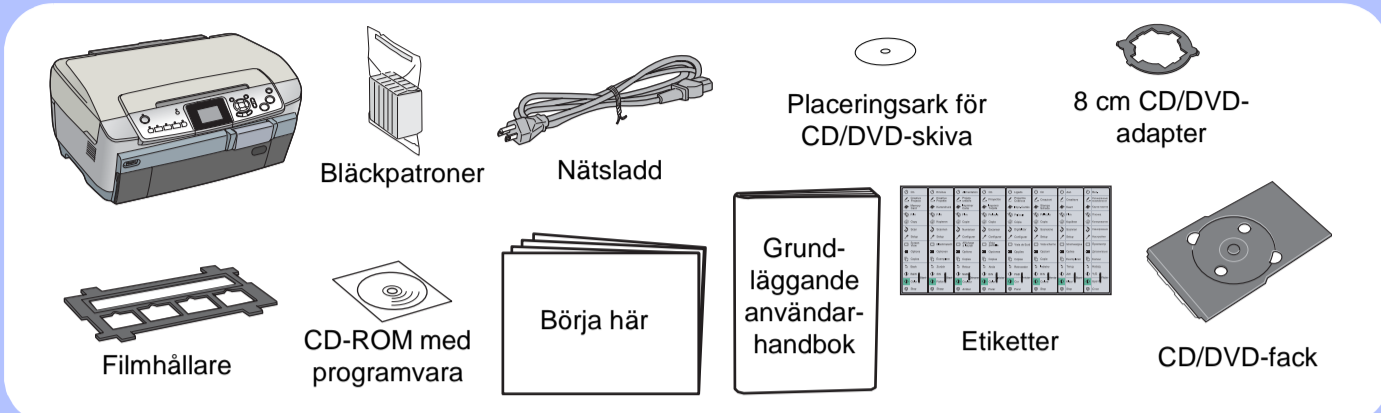
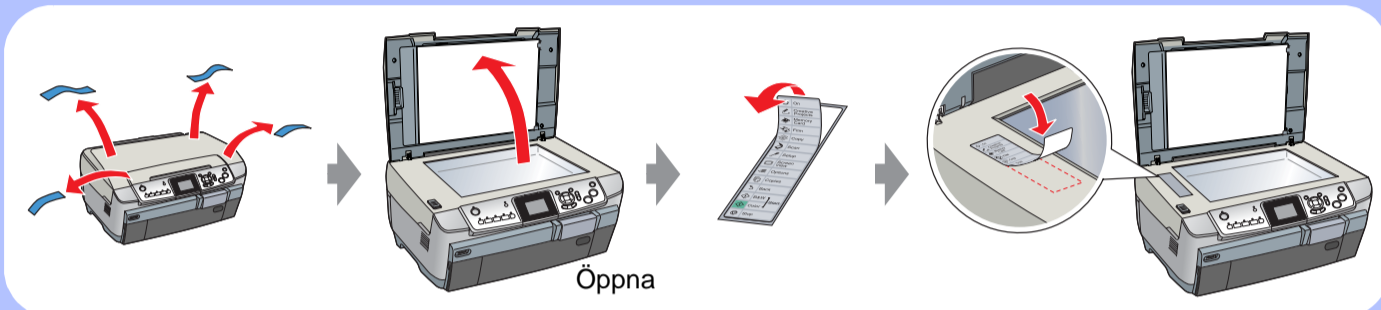


Börja här

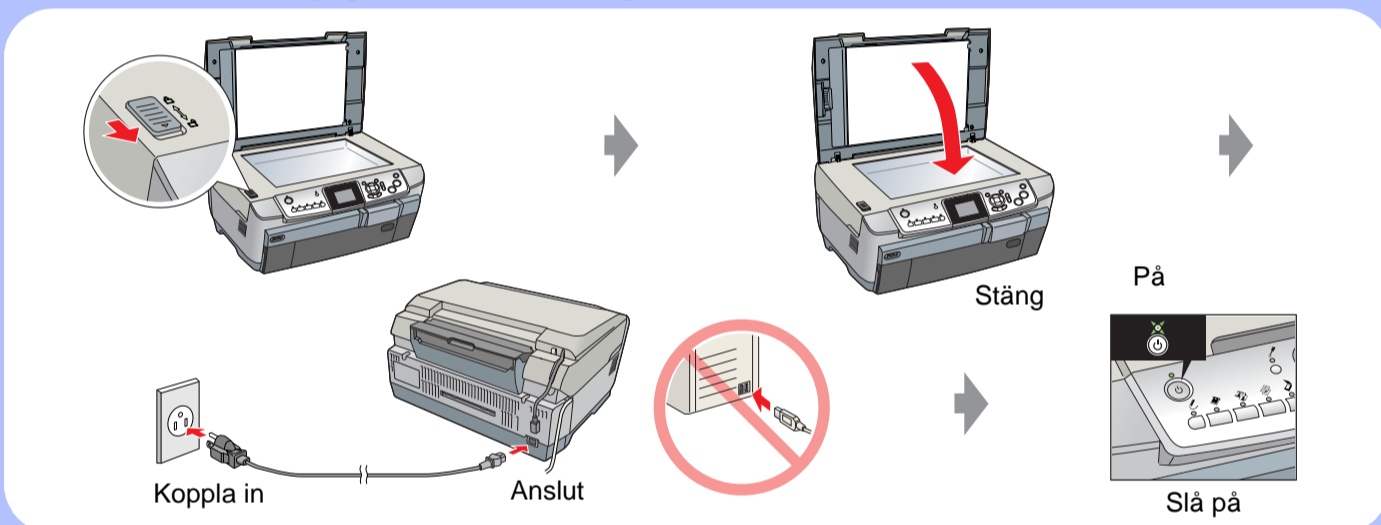
1. Packa upp



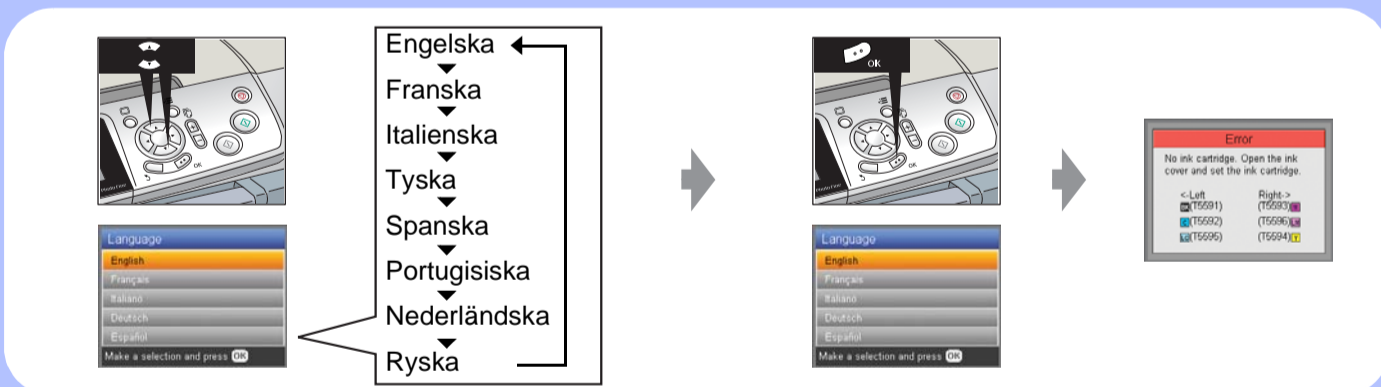
2. Ta bort all tejp och montera etiketten



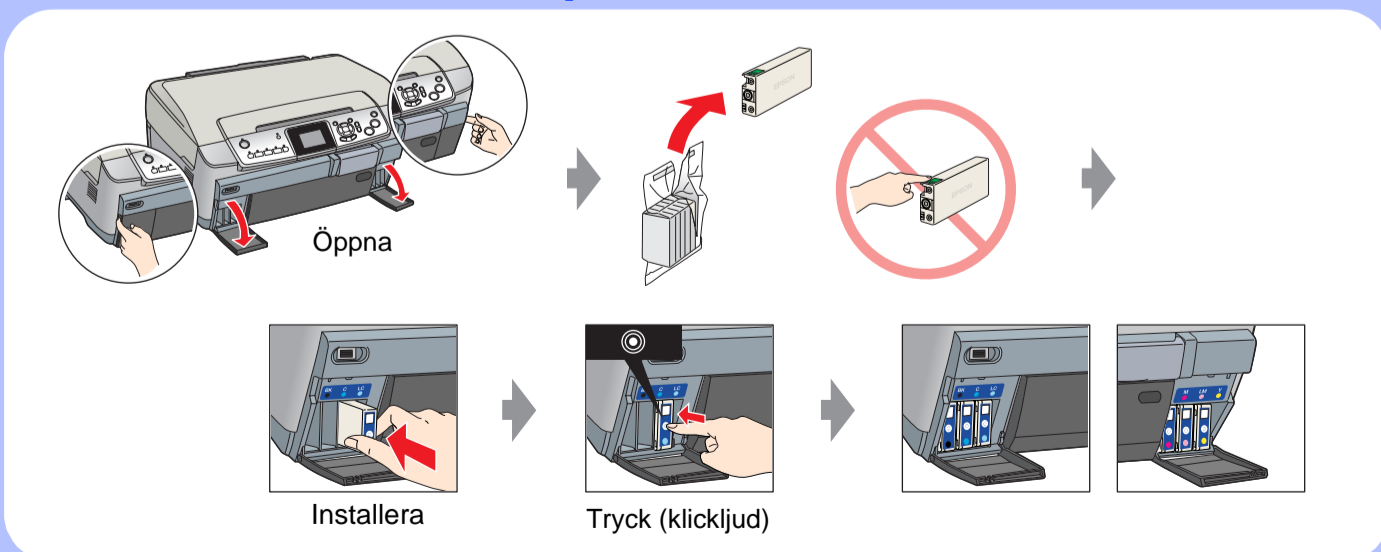
3. Låsa upp och slå på



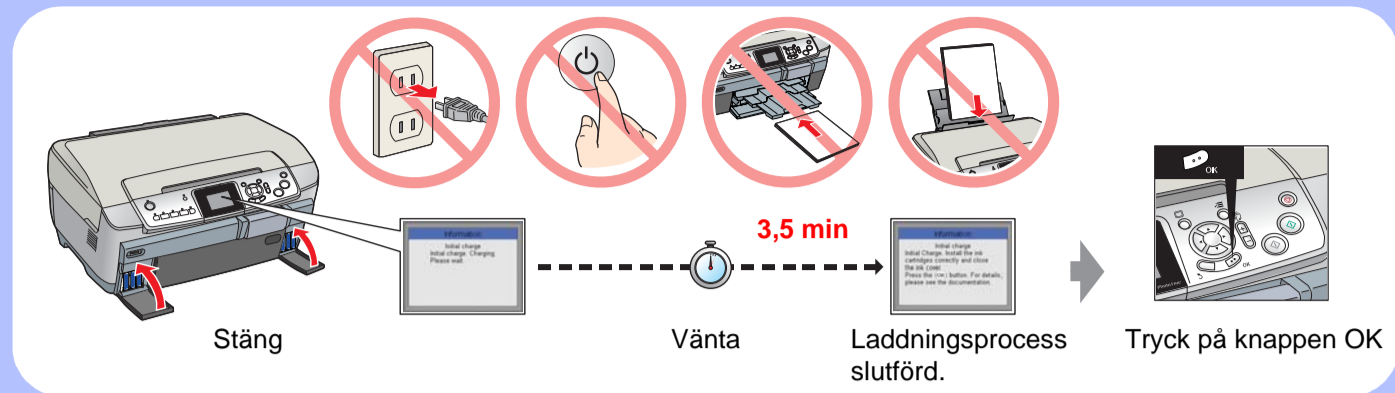
4. Välja ett språk



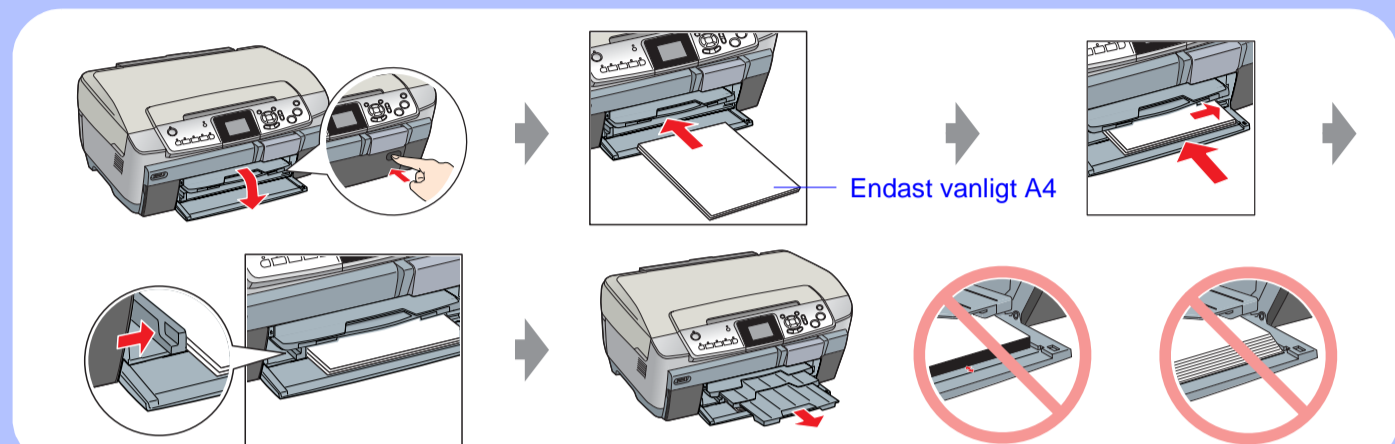
5. Installera bläckpatroner



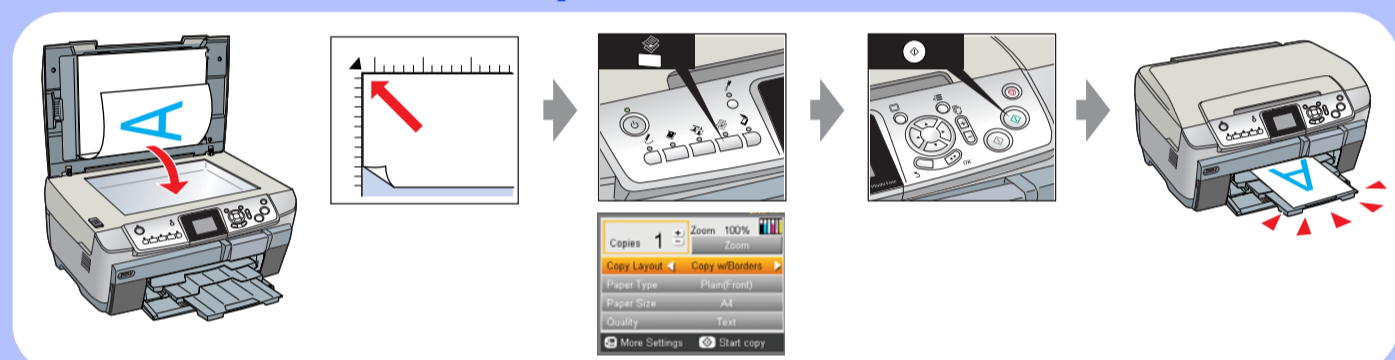
6. Laddningsprocess



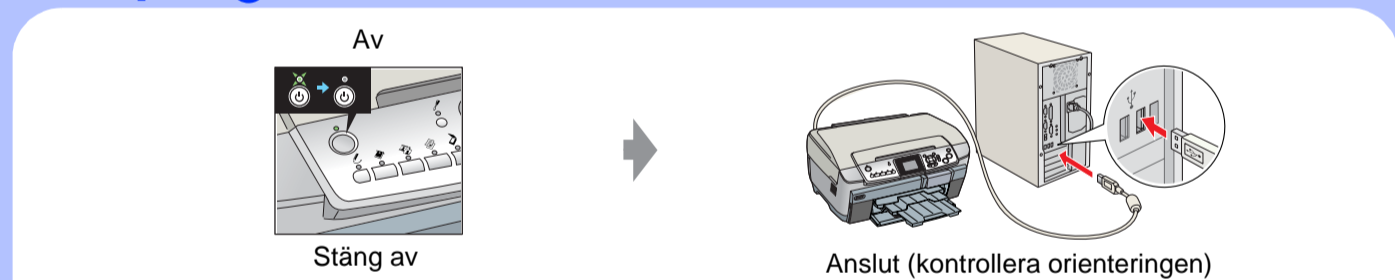
7. Fylla på papper



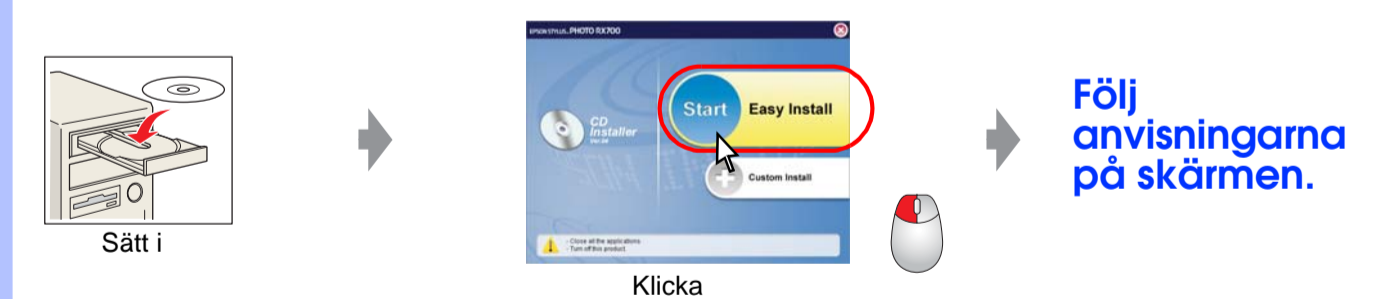
8. Göra en testkopia



9. Ansluta till en dator och installera programvaran



För Windows



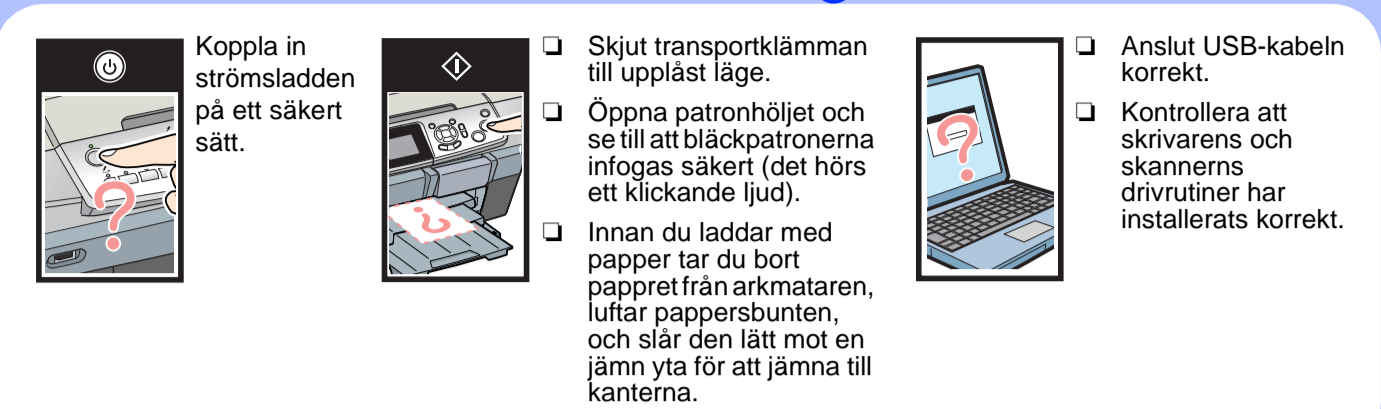
Om inte dialogrutan för installationsprogrammet visas dubbelklickar du på ikonen för CD-skivan.

För Mac OS X

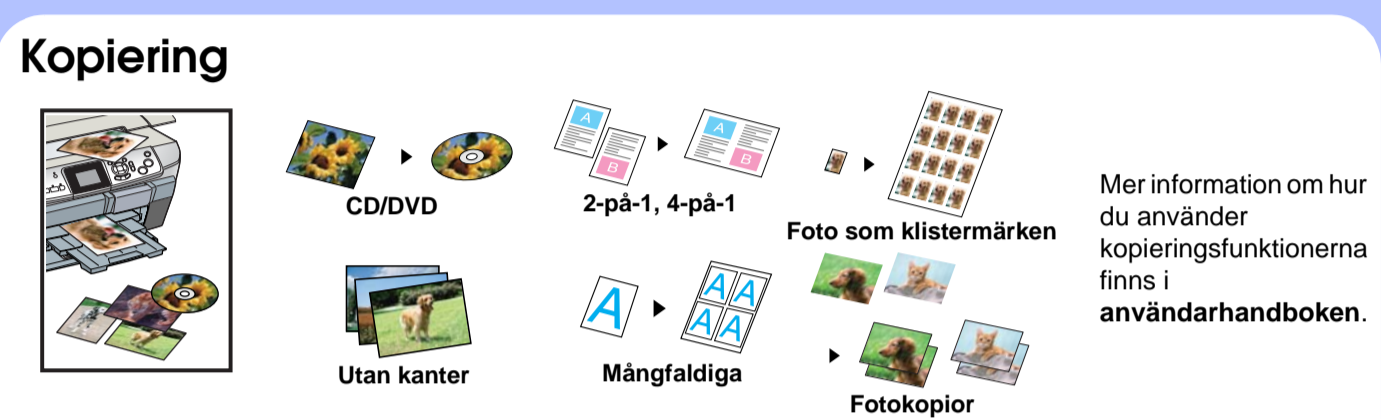


Om du är Mac OS 9-användare hämtar du drivrutiner från följande plats: <http://www.epson.com>

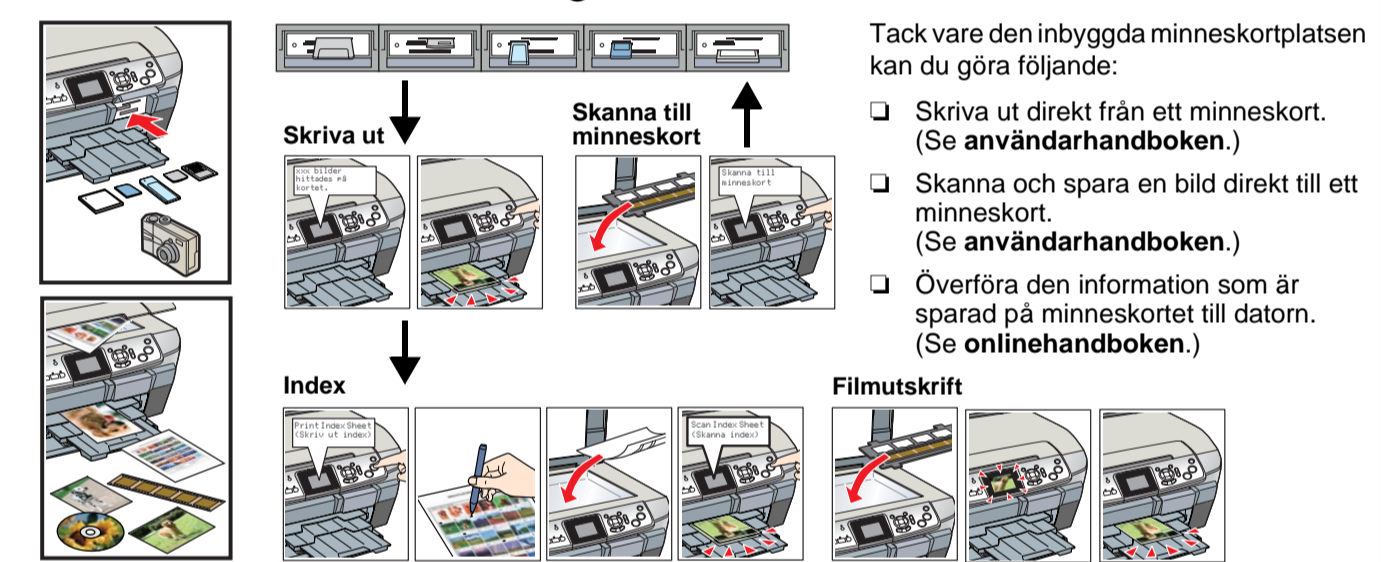
Felsökning



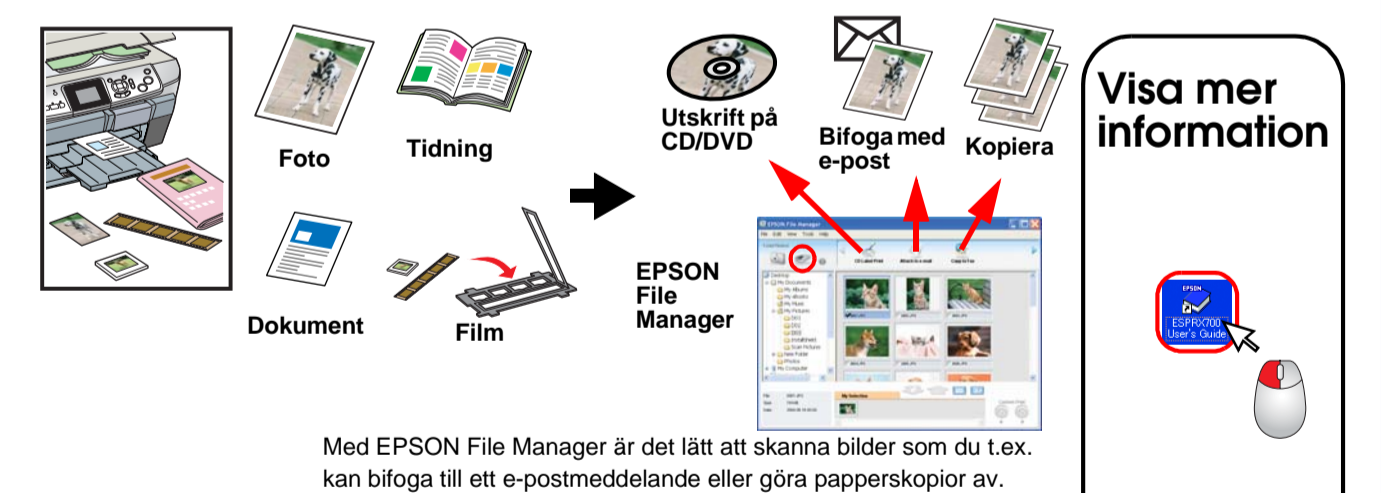
Funktioner



Direktutskrift och skanning



Skanna



Skriva ut

