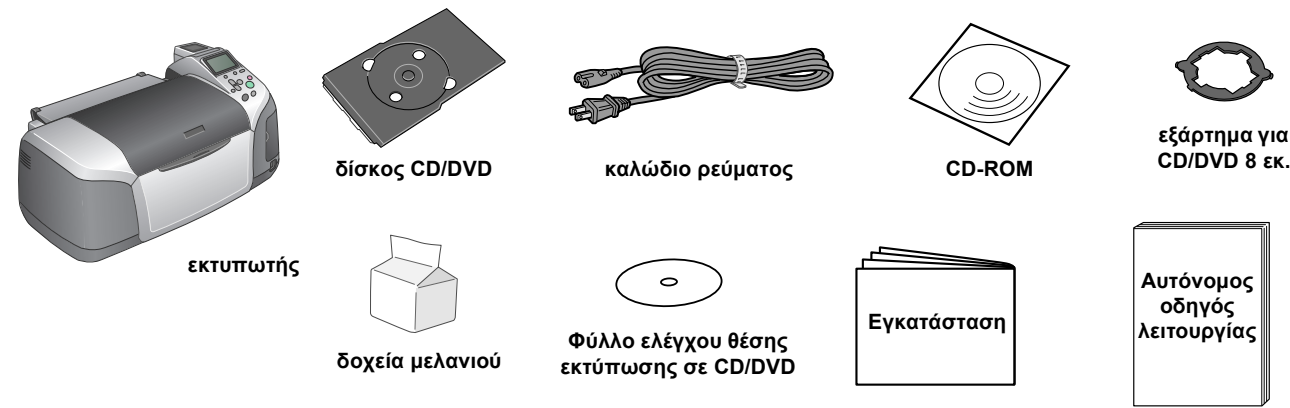


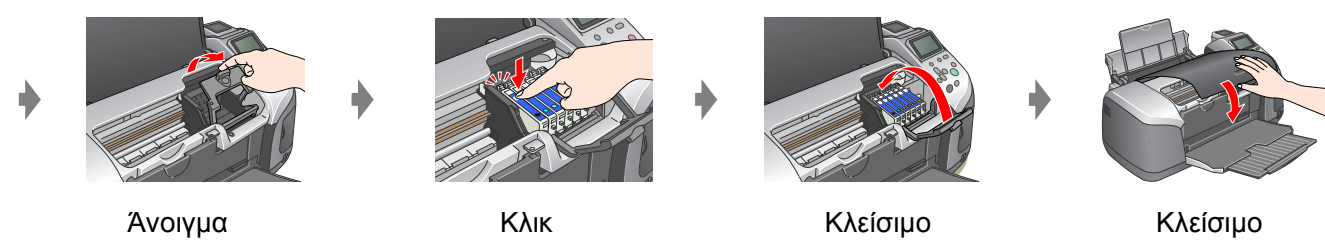
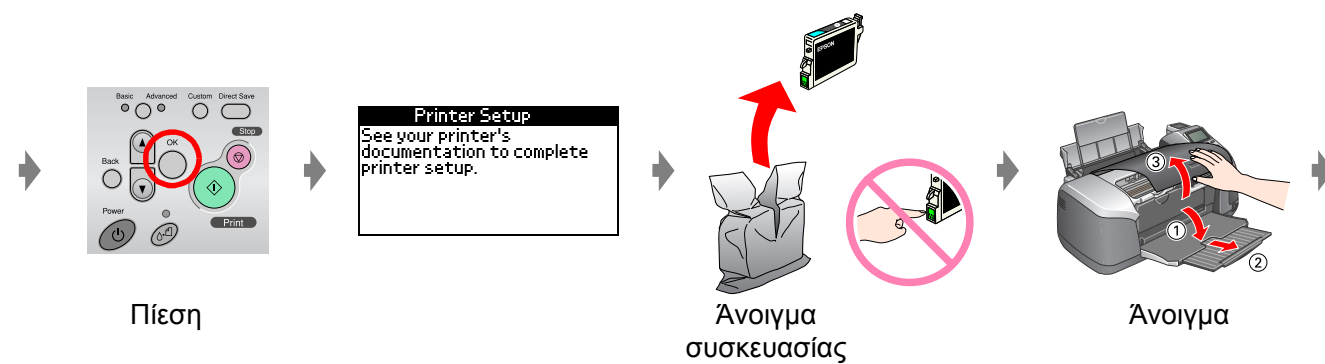
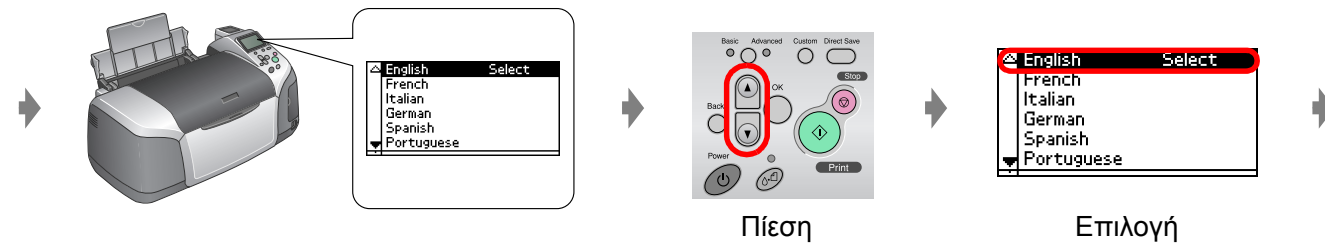
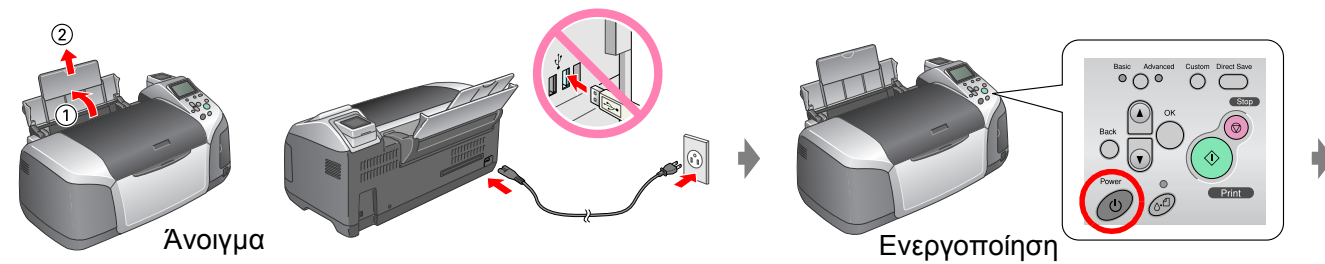
EPSON STYLUS™ PHOTO R320 Series

Εγκατάσταση

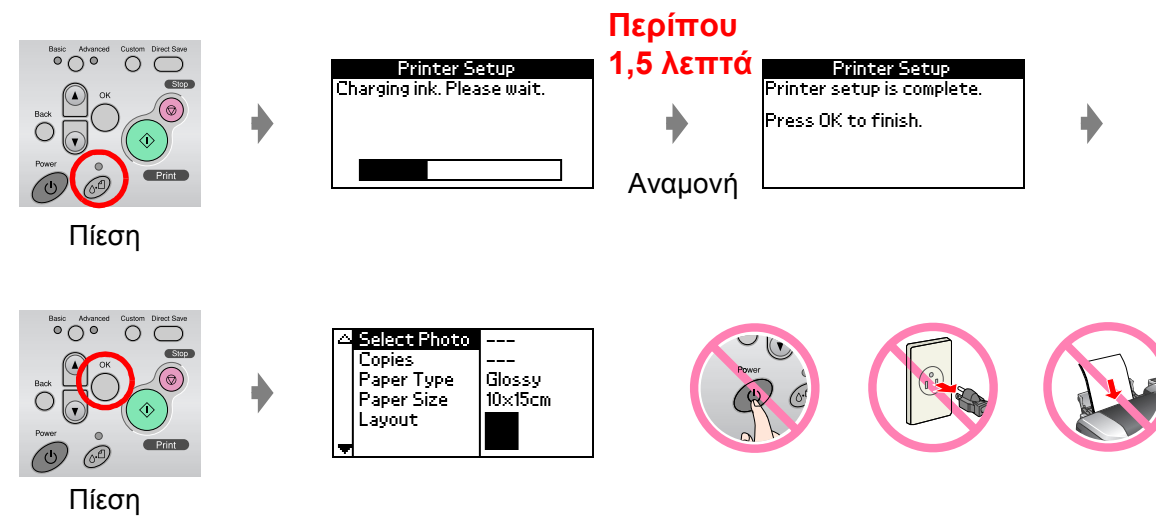
1. Άνοιγμα της συσκευασίας



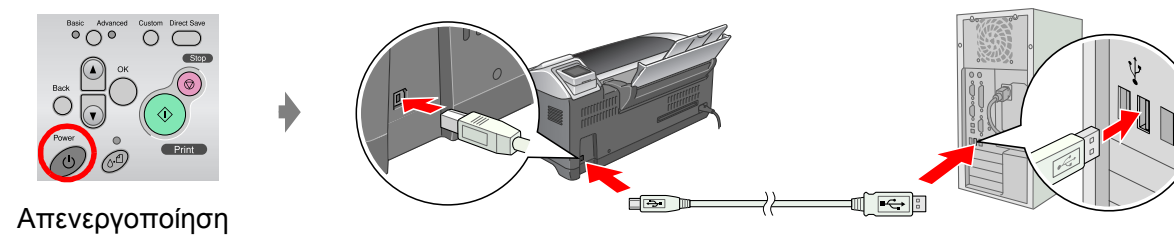
2. Τοποθέτηση και εγκατάσταση των δοχείων μελανιού



3. Φόρτωση μελανιού

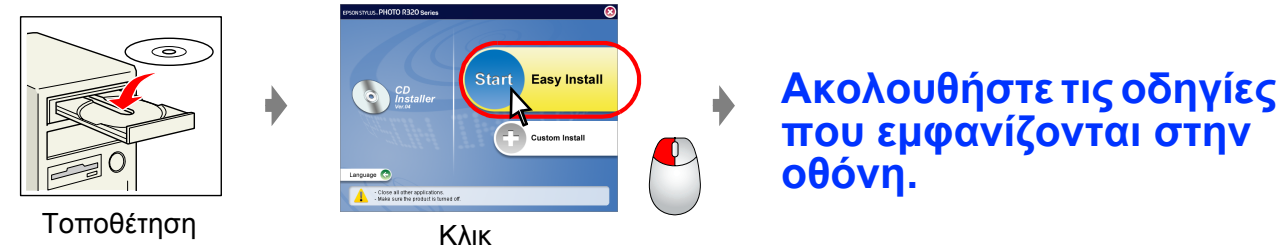


4. Σύνδεση με υπολογιστή



5. Εγκατάσταση του λογισμικού

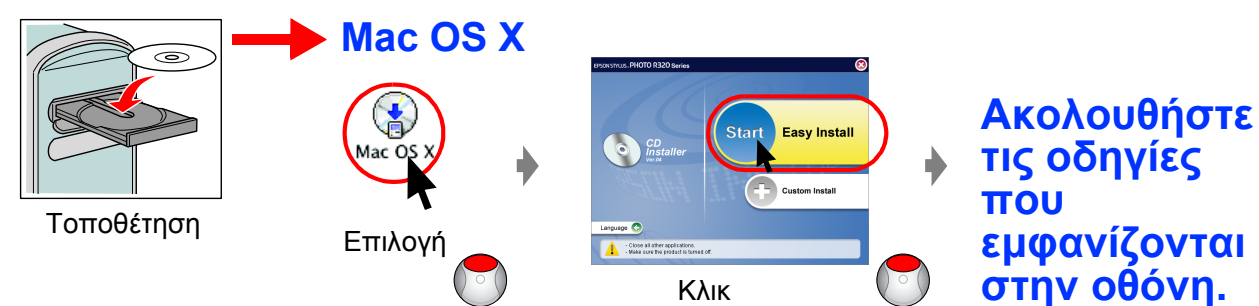
Για Windows



Ακολουθήστε τις οδηγίες που εμφανίζονται στην οθόνη.

❑ Εάν το παράθυρο διαλόγου του προγράμματος Εγκατάστασης δεν εμφανίζεται, κάντε διπλό κλικ στο εικονίδιο του CD-ROM.

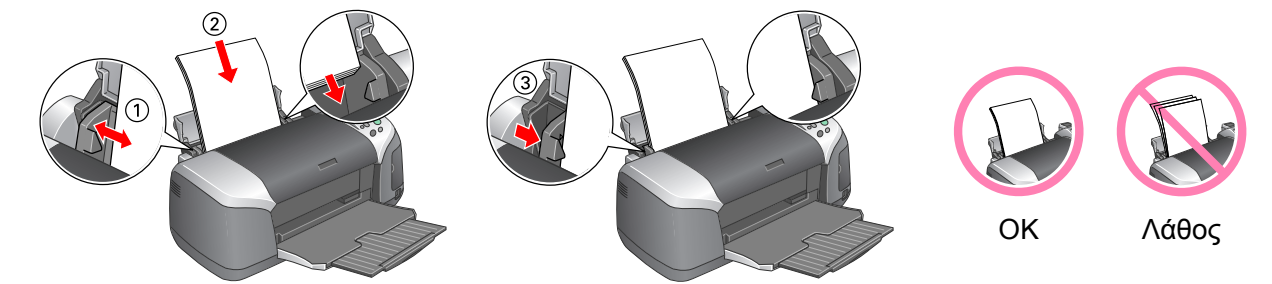
Για Macintosh



Ακολουθήστε τις οδηγίες που εμφανίζονται στην οθόνη.

❑ Για χρήστες Mac OS 9: Μεταβείτε στην ακόλουθη τοποθεσία για λήψη του οδηγού.
<http://www.epson.com>

6. Φόρτωση χαρτιού



7. Λήψη περισσότερων πληροφοριών

