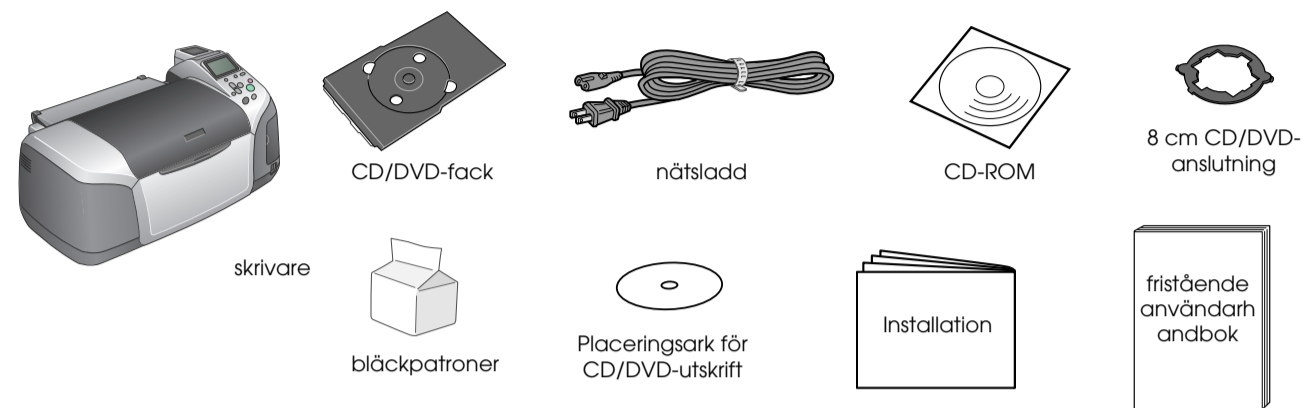
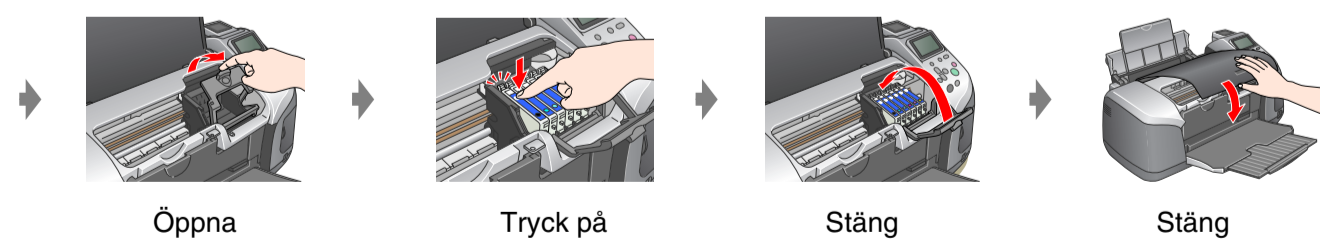
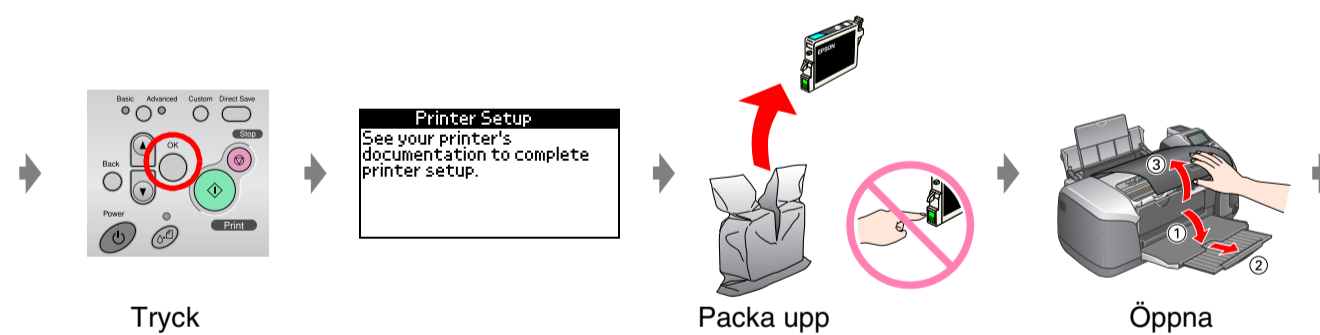
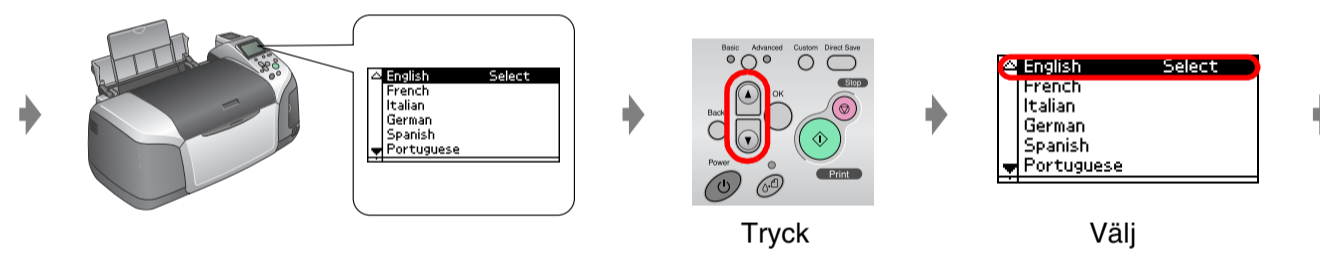
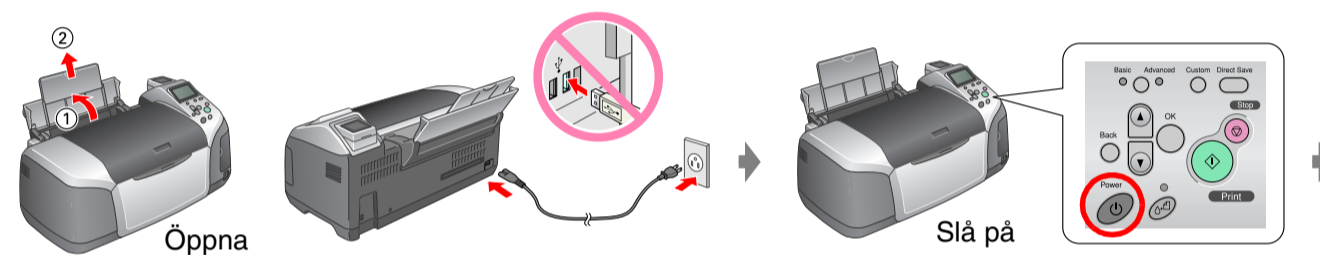


EPSON STYLUS™ PHOTO R320 Series Installation

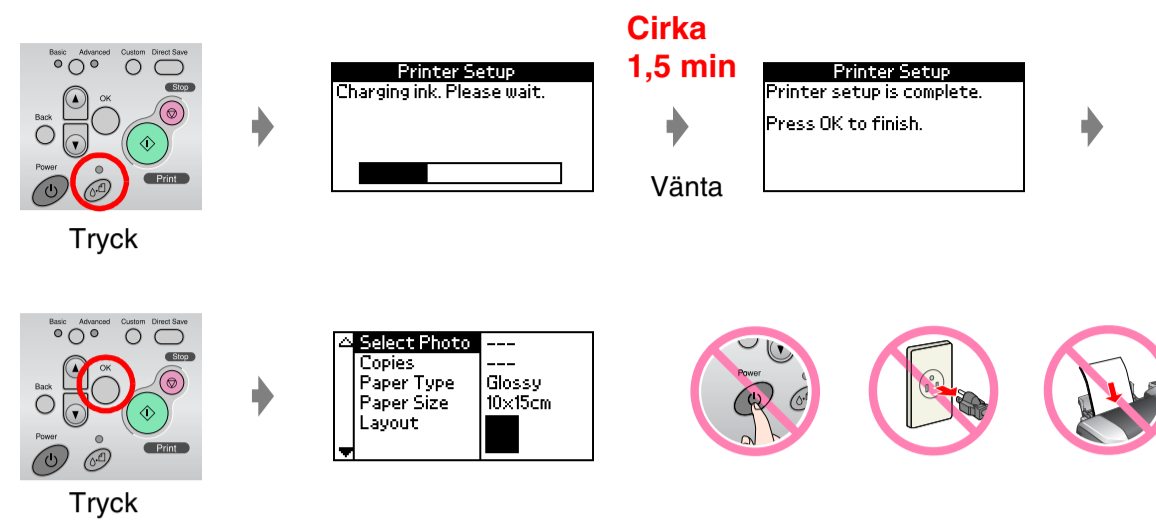
1. Packa upp



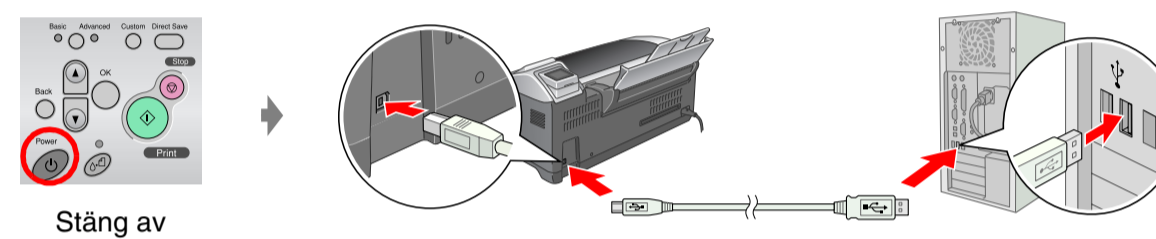
2. Ansluta och installera bläckpatroner



3. Fylla på bläck



4. Ansluta till en dator



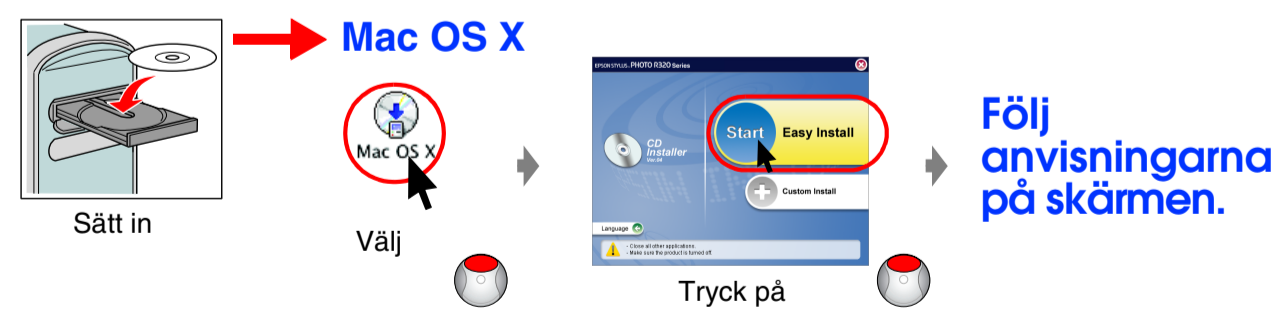
5. Installera programvaran

För Windows



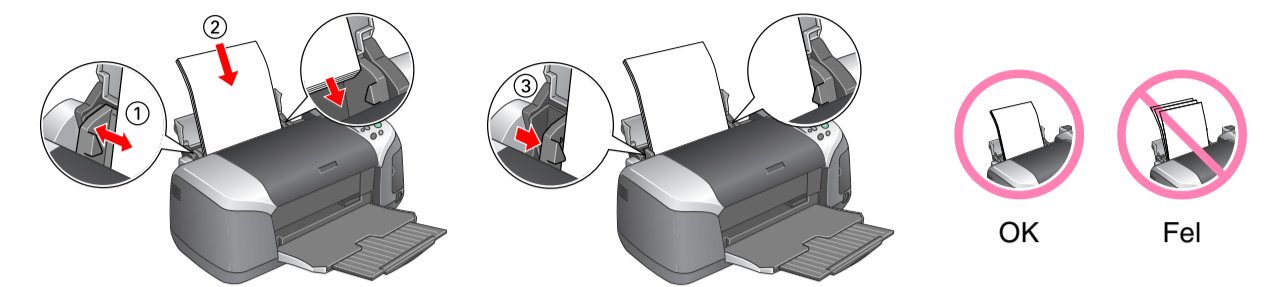
Om installationsdialogrutan inte visas dubbelklickar du på CD-ROM-ikonen.

För Macintosh



För användare av Mac OS 9: Besök följande webbplats där du hämtar drivrutinen.
<http://www.epson.com>

6. Fylla på papper



7. Hämta mer information

