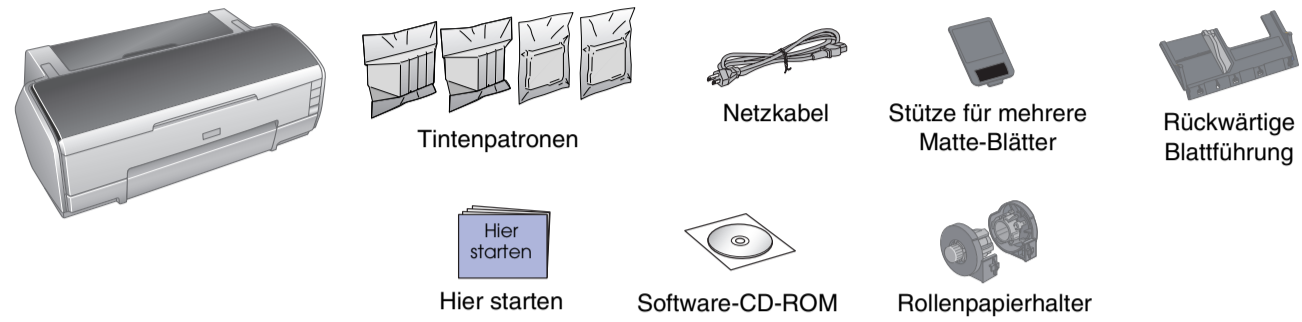


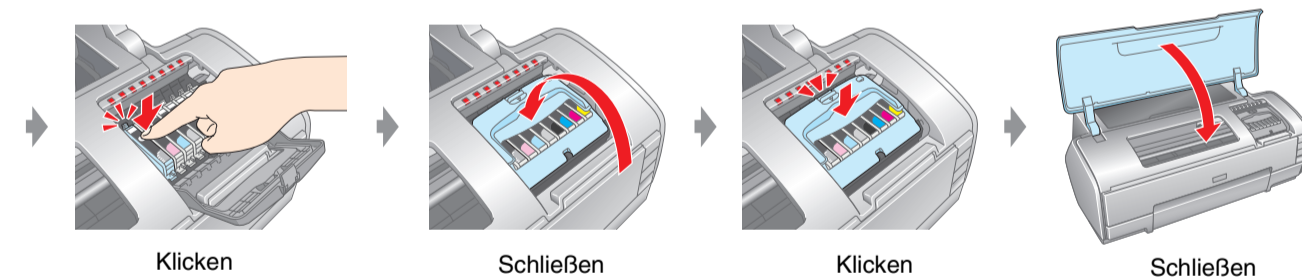
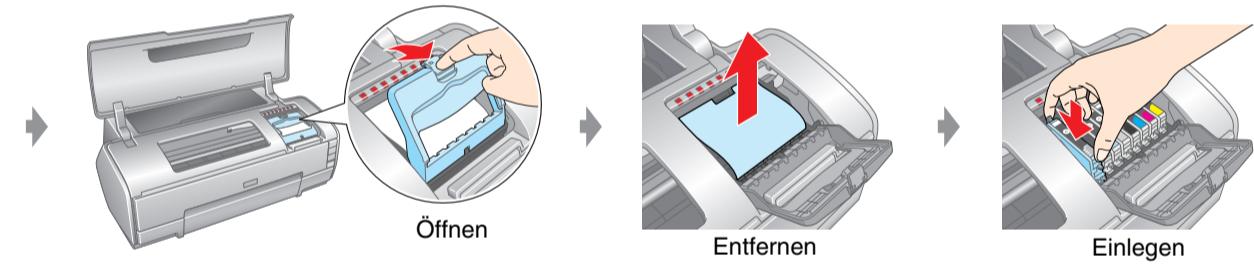
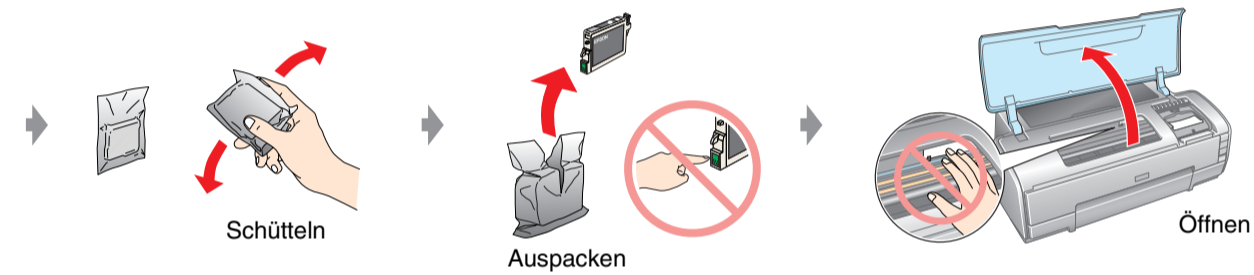
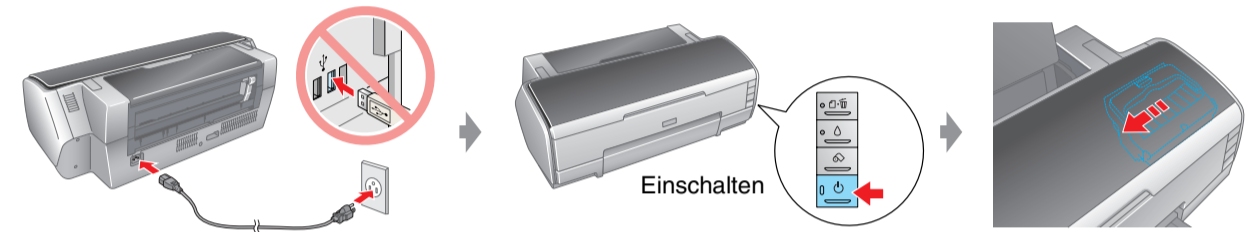
Hier starten

Zie achterzijde voor instructies in het Nederlands.

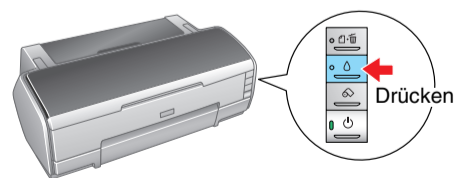
1. Auspacken



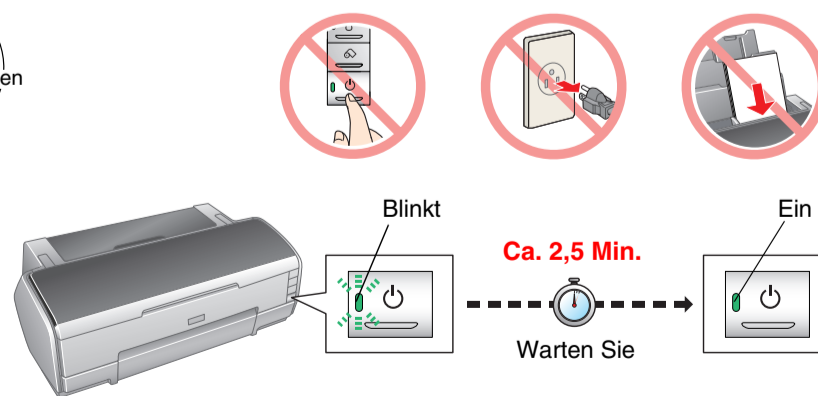
2. Anschließen und Tintenpatronen einsetzen



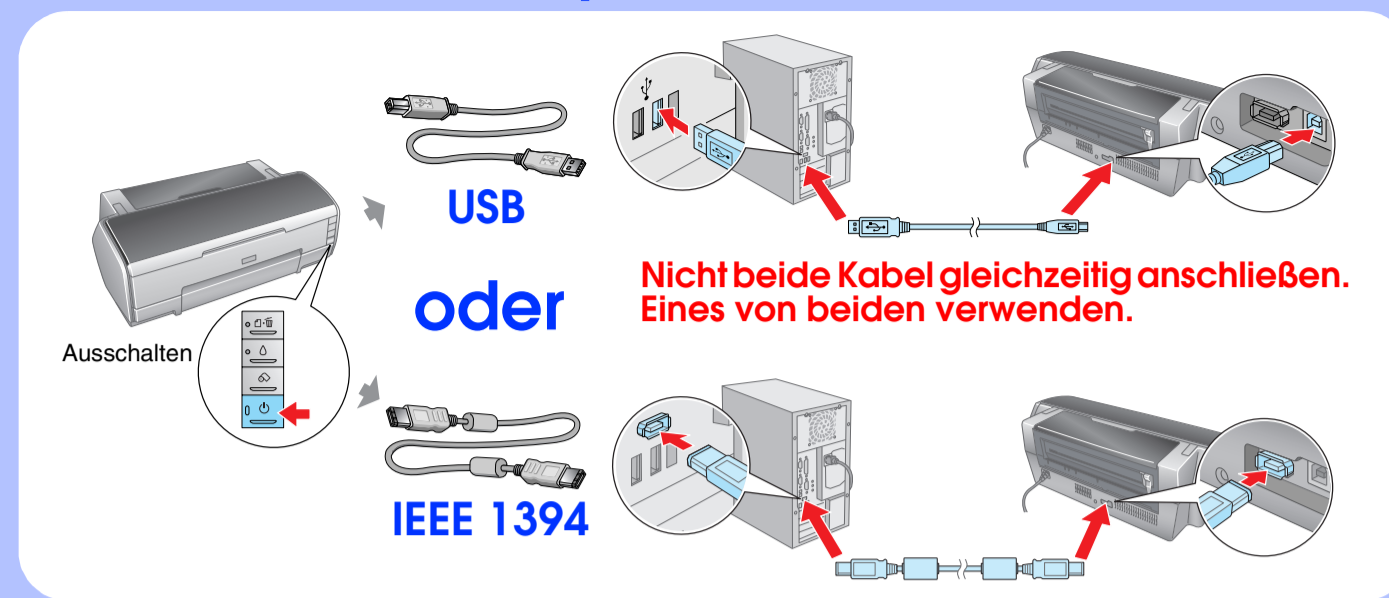
3. Tintenbefüllung



Hinweis: Die zuerst in den Drucker eingesetzten Tintenpatronen werden zum Teil zum Befüllen des Druckkopfs genutzt. Anschließend eingesetzte Tintenpatronen halten über die gesamte angegebene Nutzungsdauer.



4. An einen Computer anschließen



5. Software installieren

Unter Windows

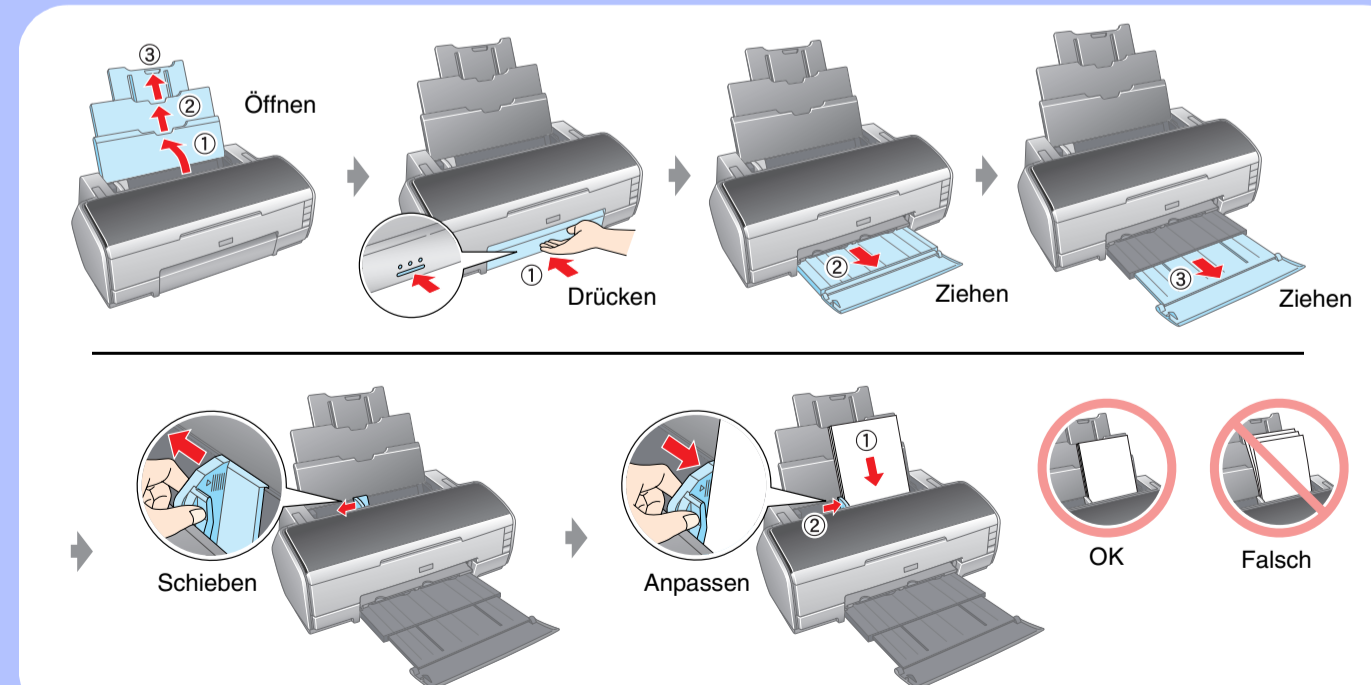


□ Wenn das Dialogfeld Installation nicht angezeigt wird, doppelklicken Sie auf das CD-ROM-Symbol.

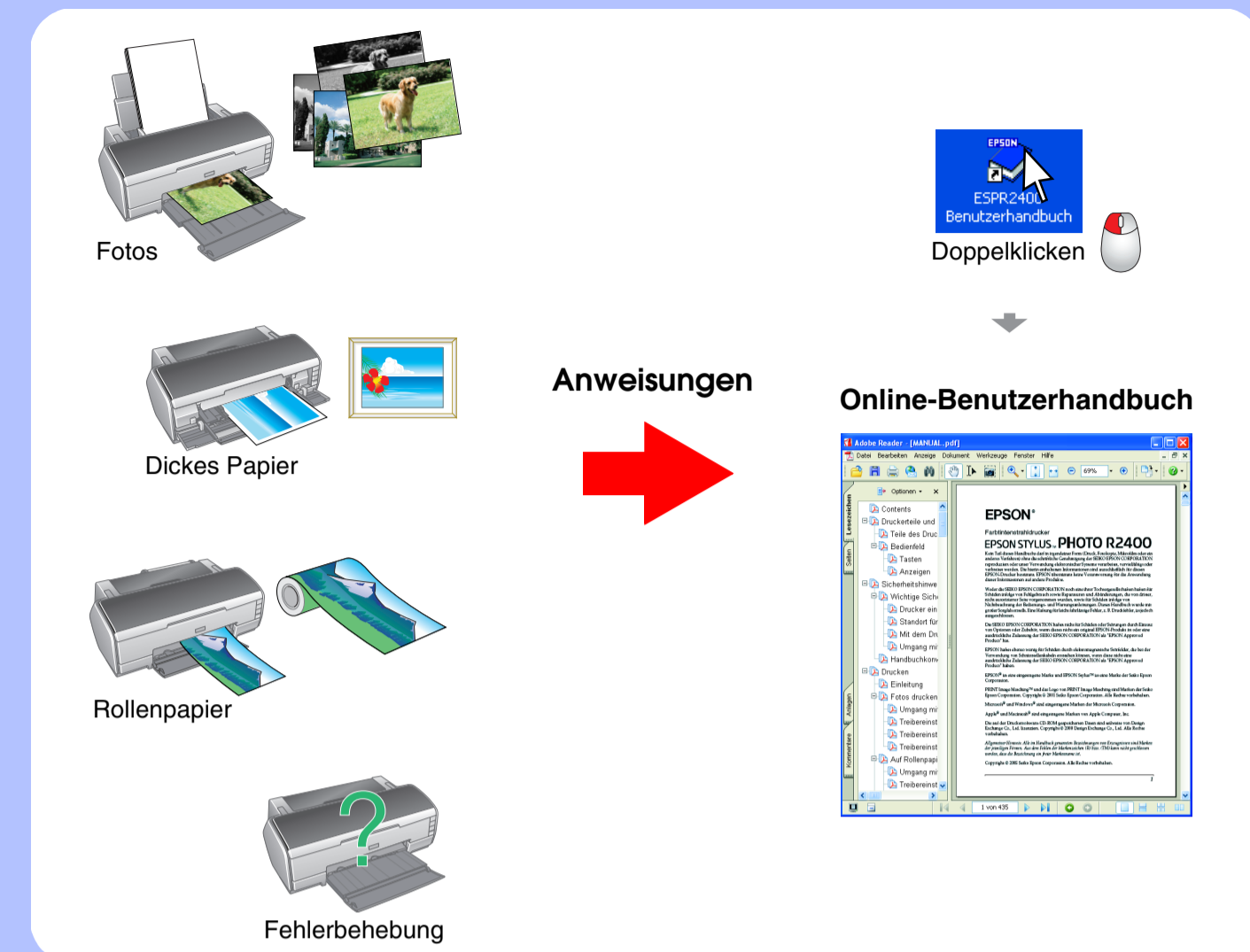
Macintosh



6. Papier einlegen



7. Mehr Informationen erhalten



Sicherheitshinweise

- Lesen Sie vor der Inbetriebnahme des Druckers alle Hinweise in diesem Abschnitt genau durch.
- Standort für den Drucker auswählen**
- Vermeiden Sie Standorte, an denen der Drucker starken Temperatur- und Feuchtigkeitsschwankungen ausgesetzt ist. Halten Sie den Drucker auch von direkter Sonneneinstrahlung, starkem Lichteinfall und Wärmequellen fern.
 - Vermeiden Sie staubige Standorte und Standorte, die Erschütterungen oder Vibrationen ausgesetzt sind.
 - Stellen Sie den Drucker so auf, dass um ihn herum eine ausreichende Luftzufuhr gewährleistet ist.
 - Stellen Sie den Drucker in der Nähe einer Steckdose auf, sodass der Netzstecker jederzeit problemlos herausgezogen werden kann.
 - Stellen Sie den Drucker auf eine ebene, stabile Fläche, die an allen Seiten über die Grundfläche des Druckers hinausragt. Wenn Sie den Drucker an einer Wand aufstellen, lassen Sie einen Freiraum von mindestens 40 cm zwischen der Druckerrückseite und der Wand. Der Drucker arbeitet nicht einwandfrei, wenn er gekippt wird oder schräg steht.
 - Wenn Sie den Drucker lagern oder transportieren, halten Sie ihn nicht schräg, stellen Sie ihn nicht auf die Seite und drehen Sie ihn nicht um. Andernfalls kann Tinte aus der Tintenpatrone austreten.
- Stromversorgung auswählen**
- Die verwendete Netzspannung muss mit der auf dem Typenschild des Druckers angegebenen Betriebsspannung übereinstimmen.
 - Verwenden Sie nur das mit diesem Produkt mitgelieferte Netzkabel. Bei Verwendung eines anderen Netzkabels können Brände oder elektrische Schläge verursacht werden. Das Netzkabel dieses Produkts ist ausschließlich zur Verwendung mit diesem Produkt vorgesehen. Bei Verwendung mit anderen Geräten können Brände oder elektrische Schläge verursacht werden.
 - Vergewissern Sie sich, dass das Netzkabel den geltenden Sicherheitsvorschriften entspricht.
 - Verwenden Sie keine beschädigten oder abgenutzten Netzkabel.
 - Wenn Sie den Drucker über ein Verlängerungskabel anschließen, achten Sie darauf, dass die Gesamtstromstärke aller am Verlängerungskabel angeschlossenen Geräte die zulässige Stromstärke des Verlängerungskabels nicht überschreitet. Achten Sie zudem darauf, dass der Gesamt-Nennstromwert aller an der Netzsteckdose angeschlossenen Geräte die zulässige Amperezahl der Steckdose nicht überschreitet.
 - Bei Einsatz des Druckers in Deutschland ist Folgendes zu beachten: Bei Anschluss des Druckers an die Stromversorgung muss sichergestellt werden, dass die Gebäudeinstallation mit einer 10 A- oder 16 A-Sicherung abgesichert ist, um Schutz vor Kurzschlüssen und Überströmen zu gewährleisten.
- Arbeiten mit dem Drucker**
- Stecken Sie Ihre Hand nicht in das Innere des Druckers, und berühren Sie nicht die Tintenpatronen während des Druckvorgangs.
 - Die Ventilationsöffnungen im Drucker dürfen nicht blockiert oder zugedeckt werden.
 - Versuchen Sie niemals, das Gerät selbst zu reparieren. In folgenden Fällen müssen Sie den Drucker vom Netz trennen und sich an einen autorisierten Kundendiensttechniker wenden: Das Netzkabel oder der Stecker sind abgenutzt oder beschädigt; Flüssigkeit ist in den Drucker eingedrungen; der Drucker ist heruntergefallen oder das Gehäuse wurde beschädigt; der Drucker arbeitet nicht mehr normal bzw. zeigt auffällige Leistungsabweichungen.
 - Führen Sie keine Gegenstände in die Öffnungen im Drucker ein.
 - Achten Sie darauf, dass keine Flüssigkeit in den Drucker gelangt.
 - Lassen Sie die Tintenpatronen installiert. Durch Entfernen der Tintenpatronen kann der Druckkopf austrocknen, sodass der Drucker dann nicht mehr einwandfrei funktioniert.
 - Wenn Sie dieses Produkt mit einem Kabel an einen Computer oder ein anderes Gerät anschließen, achten Sie auf die richtige Ausrichtung der Steckverbinder. Jeder Steckverbinder kann nur auf eine Weise eingesteckt werden. Wenn ein Steckverbinder falsch ausgerichtet eingesteckt wird, können beide Geräte, die über das Kabel verbunden sind, beschädigt werden.
- Umgang mit den Tintenpatronen**
- Bewahren Sie Tintenpatronen außerhalb der Reichweite von Kindern auf. Lassen Sie niemals zu, dass Kinder Tintenpatronen in die Hand bekommen oder gar daraus trinken.
 - Öffnen Sie die Verpackungen der Tintenpatronen erst kurz vor der Installation.

