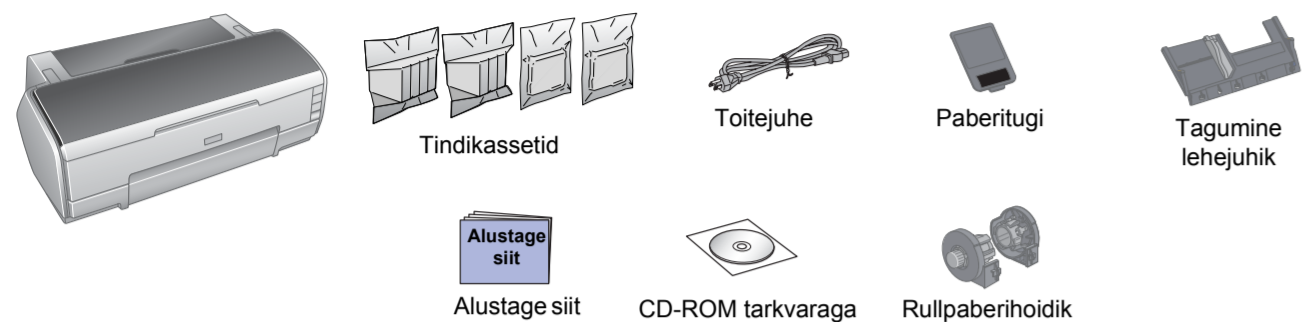
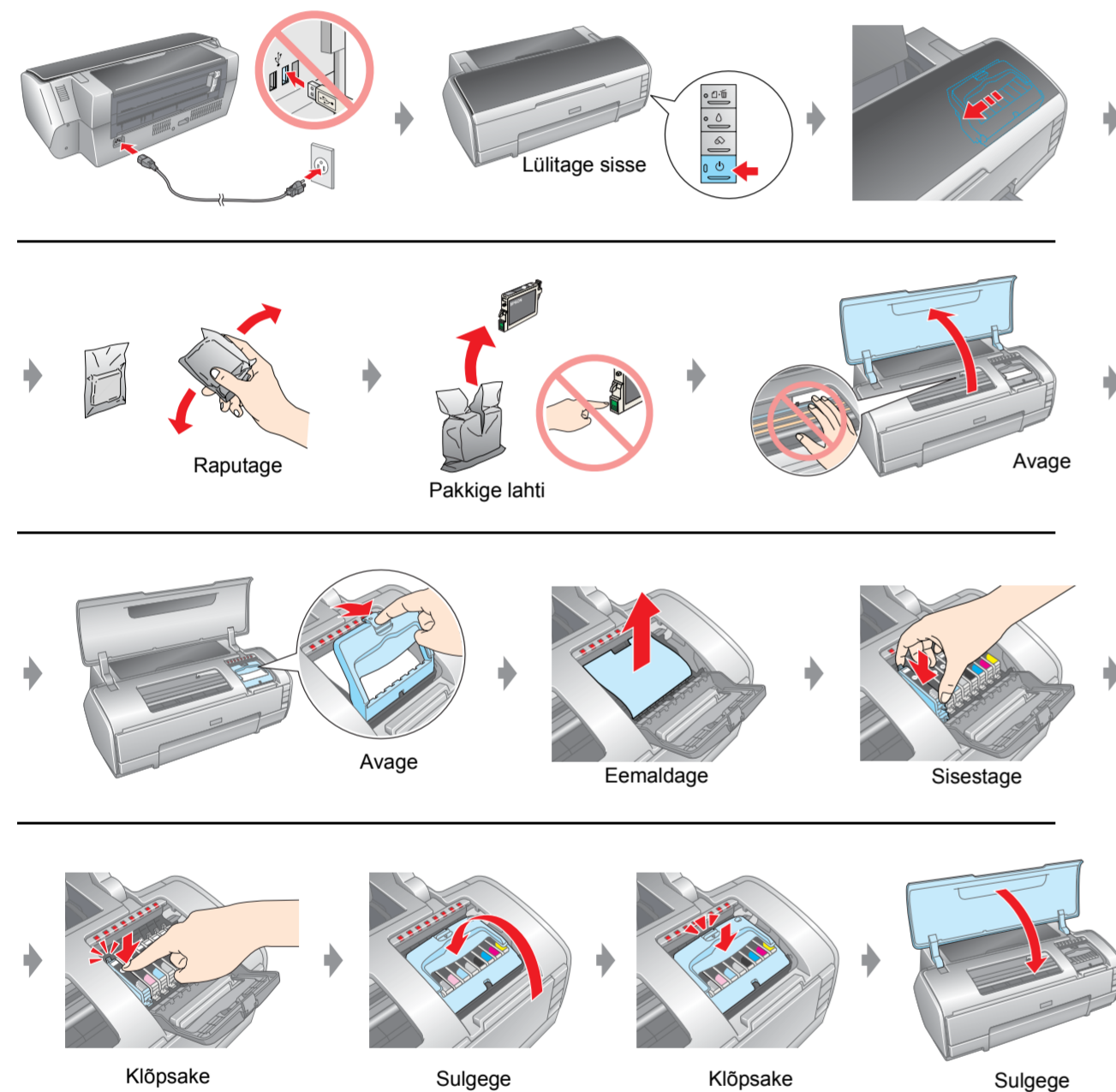


Alustage siit

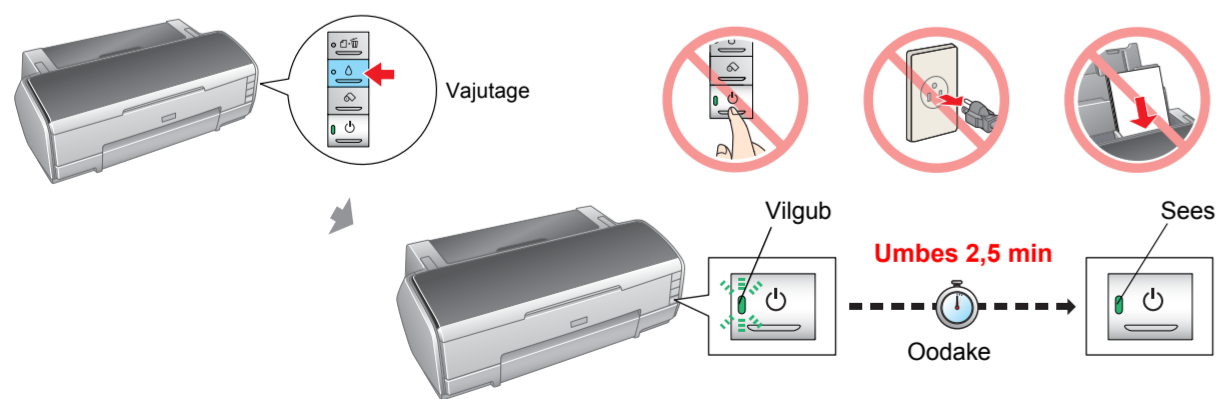
1. Lahtipakkimine



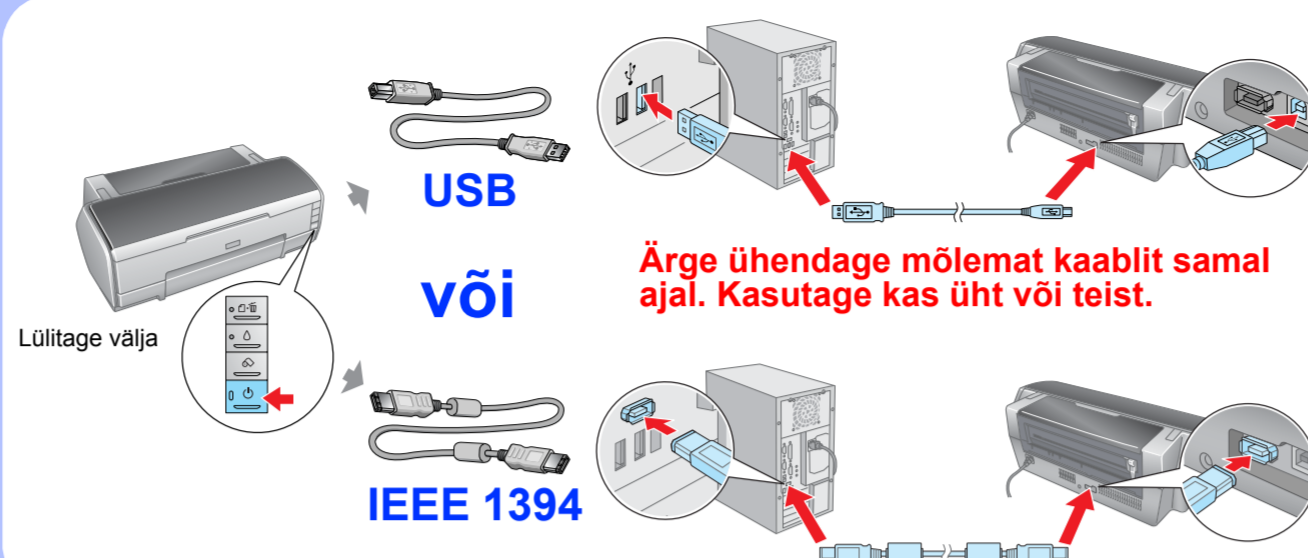
2. Sisselülitamine ja tindikassetide paigaldamine



3. Tindiga täitmine

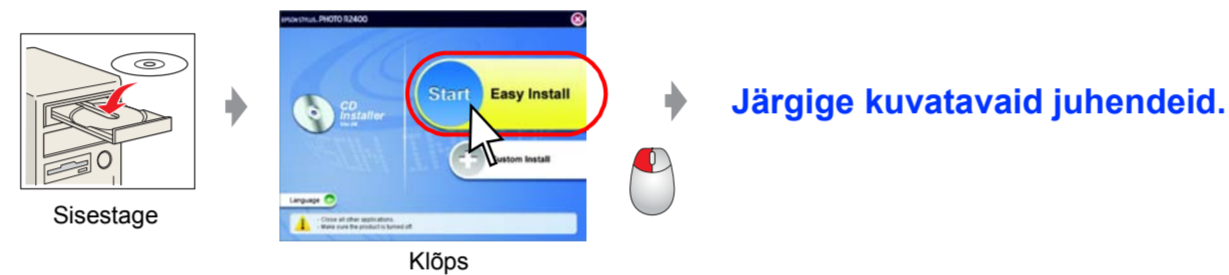


4. Ühendamine arvutiga



5. Tarkvara installimine

Operatsioonisüsteem Windows

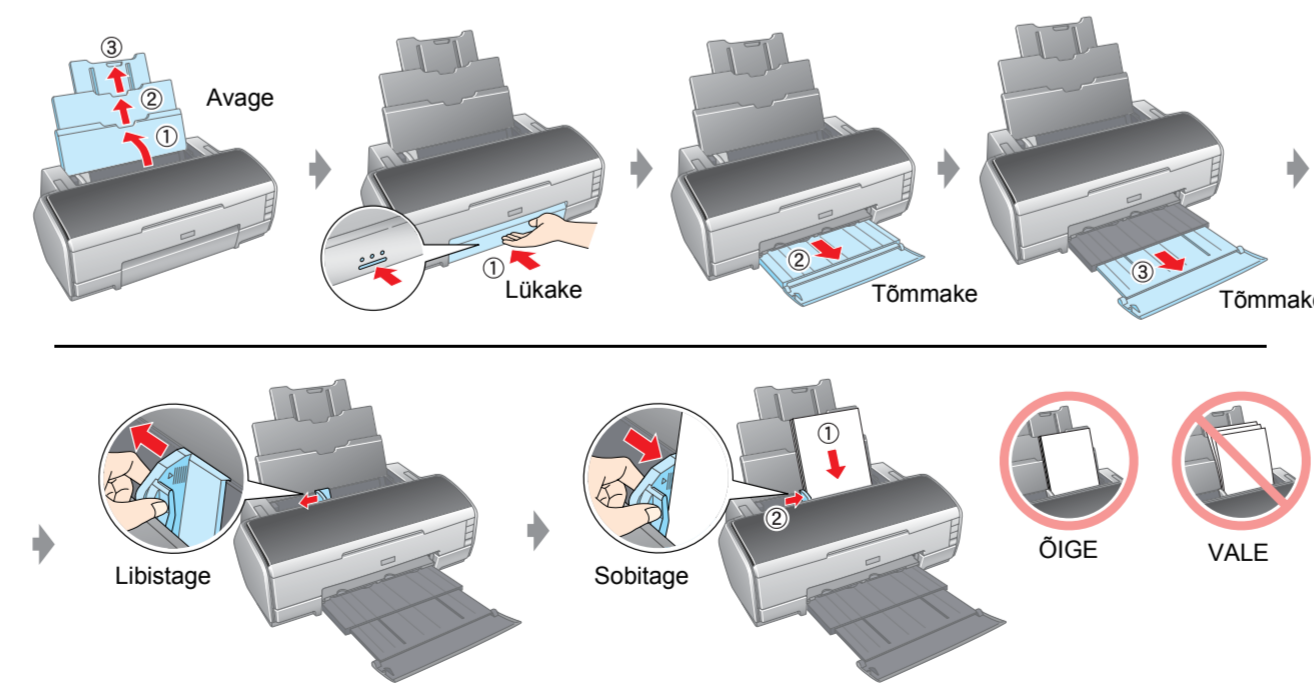


□ Kui installiks vajalik dialogiboks ei avane, topeltklõpsake CD-ROMi ikooni.

Operatsioonisüsteem Macintosh



6. Paberi laadimine



7. Lisateabe hankimine



Ohutusnõuded

Enne printeri ülesseadmist ja kasutuselevõttu tutvuge alltoodud juhenditega.

Koha valimine printerile

- Vältige asukohti, kus toimuvad järsud muutused temperatuuris ja niiskuses. Ärge paigutage printerit otsese päikesevalguse ega tugeva valguskiirguse kätte või soojusallika lähedusse.
- Vältige pindu, kuhu koguneb tolm, mis saavad tihti pürutada või vibreerivad.
- Jätke printeri ümbrusesse piisavalt vaba ruumi. Printer peab õhku saama.
- Paigutage printer seinakontakti lähedusse ning kontrollige, et pistikupesale oleks lihtne ligi pääseda.
- Asetage printer siledale ja kindlale alusele, millel oleks printeri mõtmeid arvestades piisavalt laiust ja pikkust. Kui printer paikneb seina ääres, jätke printeri ja seina vahele vähemalt 40 cm vaba ruumi. Kui printeri üks ots on kõrgemal kui teine, ei tööta printer korralikult.
- Hoiustamisel või transportimisel ärge printerit kallutage ning ärge keerake seda küllili ega tagurpidi. Tint võib kassetidest välja valguda.

Toiteallika valimine printerile

- Kasutage ainult printerile märgitud toiteallikat.
- Kasutage printeri müügikomplekti kuuluvat toitejuhet. Teiste juhtmete kasutamine võib põhjustada tulekahju või anda elektrilöögi.
- Käesoleva toote toitejuhtmega ei ole lubatud ühendada muid seadmeid. Teiste seadmete ühendamine võib kaasa tuua tulekahju või anda elektrilöögi.
- Veenduge, et toitejuhe vastab ohutusnõuetele.
- Ärge kasutage katkist ega kulunud toitejuhet.
- Kui kasutate printeri ühendamiseks pikendusjuhet, veenduge, et pikendusjuhtmega ühendatud seadmete nimivool ei ületa pikendusjuhtme elektrivoolu tugevust. Kontrollige ka, et seinakontakti ühendatud seadmete üldine elektrivoolu tugevus ei ületaks seinakontakti elektrivoolu tugevust.
- Et antud printerit Saksamaal kasutada, peab hoone elektrisüsteem olema kaitstud 10- või 16-amprise kaitsmega, mis tagab printerile piisava kaitse nii lühis- kui ülevoolu eest.

Tindikassetide käitlemine

- Hoidke tindikassette laste eest. Ärge lubage lastel tindikassetidest juua või neid mingil muul moel kasutada.
- Avage tindikassetti pakend vahetult enne paigaldamist.
- Enne pakendi avamist raputage uut tindikassetti neli-viis korda.

- Pärast pakendi avamist ärge raputage tindikassette – see võib põhjustada tindilekke.
- Pakendi avamisel olge ettevaatlik, et mitte vigastada tindikassetti küljel olevaid haake.
- Kasutatud tindikassetidega olge samuti ettevaatlik, kuna tindiaava ümbruses võib olla veel tinti. Tindi sattumisel nahale peske tindist kohta korralikult vee ja seebiga. Kui tint satub silma, loputage silma kohe veega. Kui ebamugavustunne silmas ei möödu pärast rohket veega loputamist või kui täheledate nägemishäireid, pöörduge viivitamatult arsti poole.
- Ärge eemaldage tindikassetti külge kleebitud silti. Tint võib välja valguda.
- Ärge puudutage tindikassetti servas olevat rohelist IC-kiipi.
- Tindikassetti paiknev IC-kiip sisaldab kassetti kohta mitmesuguseid andmeid, näiteks teavet allesoleva tindikoguse kohta, et kassetti võiks vabalt välja võtta ja tagasi panna. Vaatamata sellele kulub vähesel määral tinti iga kord, kui kassetti paigaldate, kuna printer teostab automaatselt töökindluse kontrolli.
- Säilitamisel hoidke tindikassette siltidega ülespidi. Ärge hoiustage neid tagurpidi.

Printeri kasutamine

- Printimise ajal ärge pange kätt printeri sisse ega puudutage printimise ajal tindikassette.
- Ärge blokeeri ega katke kinni printeri ventilatsiooniväsi.
- Ärge üritage printerit ise remontida.
- Järgmiste vigade korral eraldage printer vooluvõrgust ning võtke ühendust kvalifitseeritud remonditöökojaga: printeri toitejuhe või pistik on katki, printerisse on sattunud vedelikku; printer on maha kukkunud või printeri korpus on purunenud, printeri funktsioneerimises on toimunud märgatavad muutused.
- Ärge topige printeri korpuses olevatest avadest sisse esemeid.
- Vältige vedeliku sattumist printerile.
- Kui printerit ei kasutata, jätke tindikassetid printerisse. Kui tindikassetid eemaldada, võib prindipea kuivada ning printeriga ei ole võimalik printida.
- Toote ühendamisel arvuti või muude seadmetega kaabli vahendusel veenduge, et ühendusklemmid paiknevad õigesti. Ühendusklemmid on vaid üks õige paigutus. Ühendusklemmi vale paigutus võib rikkuda mõlemad kaabli vahendusel ühendatud seadmed.

