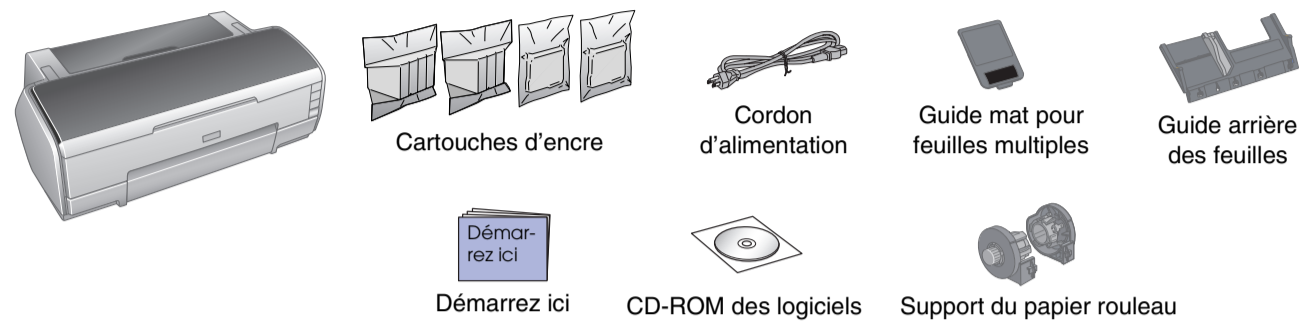


# EPSON STYLUS™ PHOTO R2400

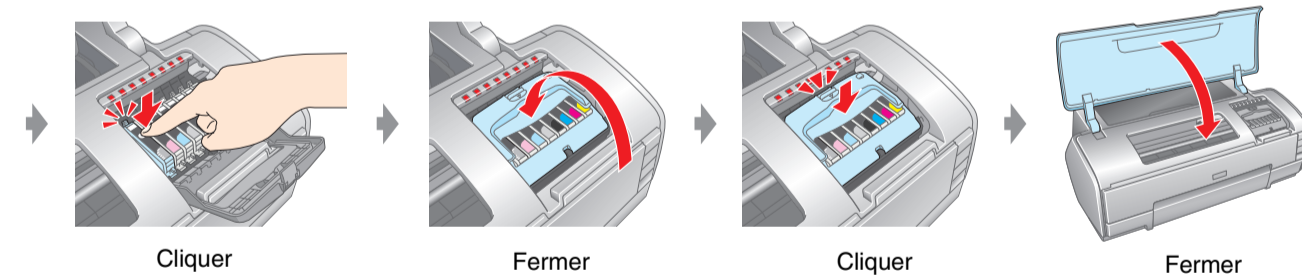
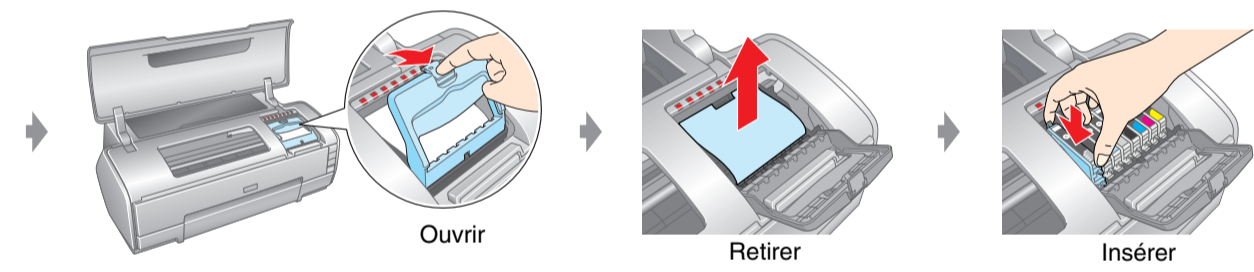
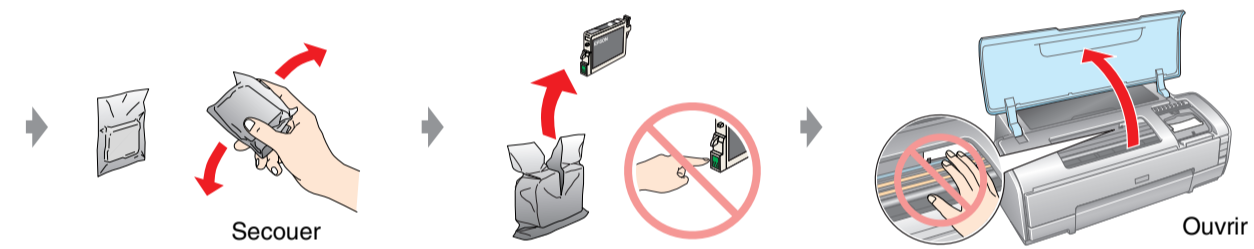
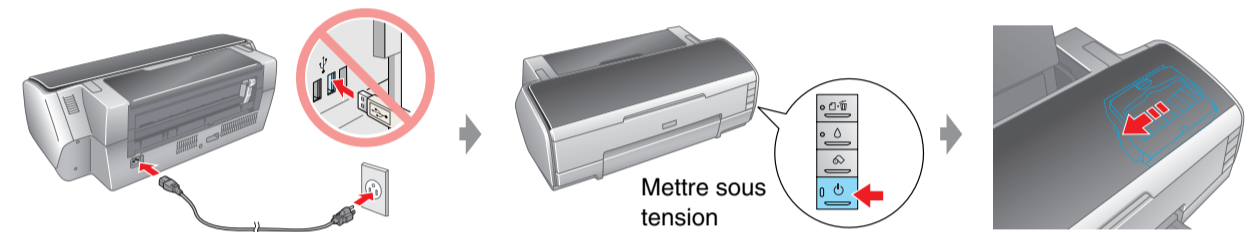
## Démarrez ici

Please find the instructions in English at the back.

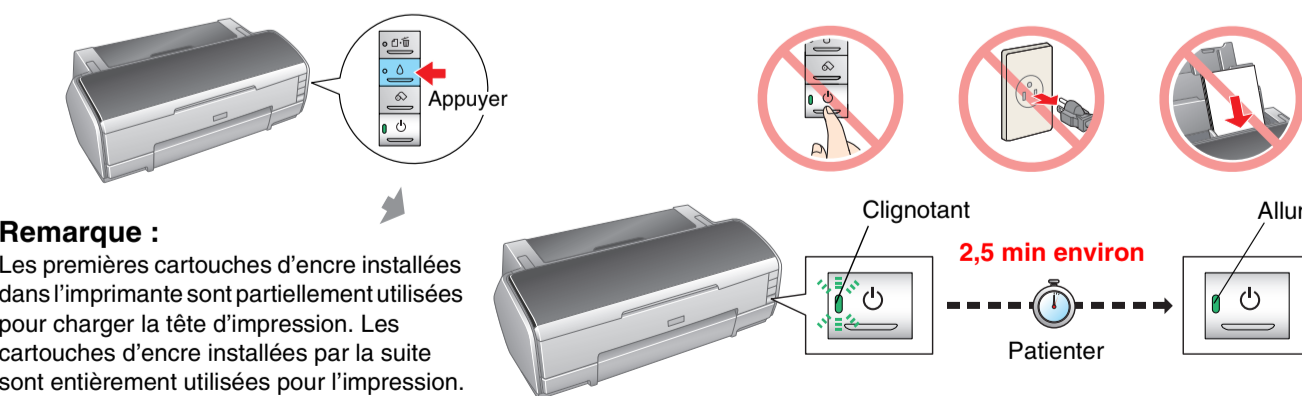
### 1. Déballage



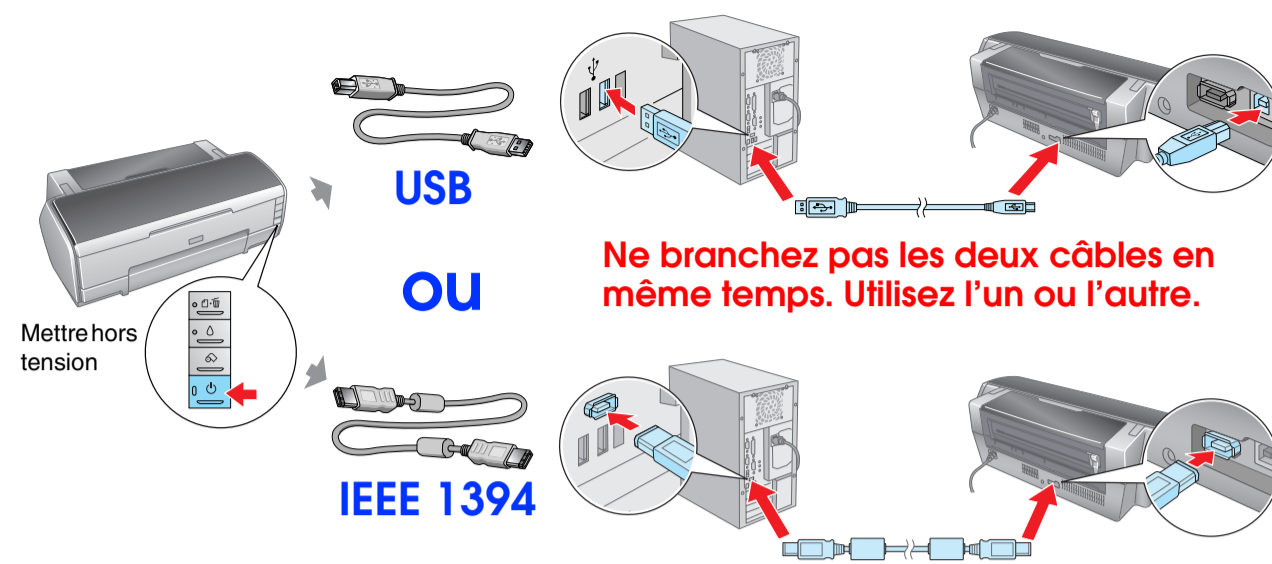
### 2. Branchement et installation des cartouches d'encre



### 3. Chargement de l'encre



### 4. Connexion à un ordinateur



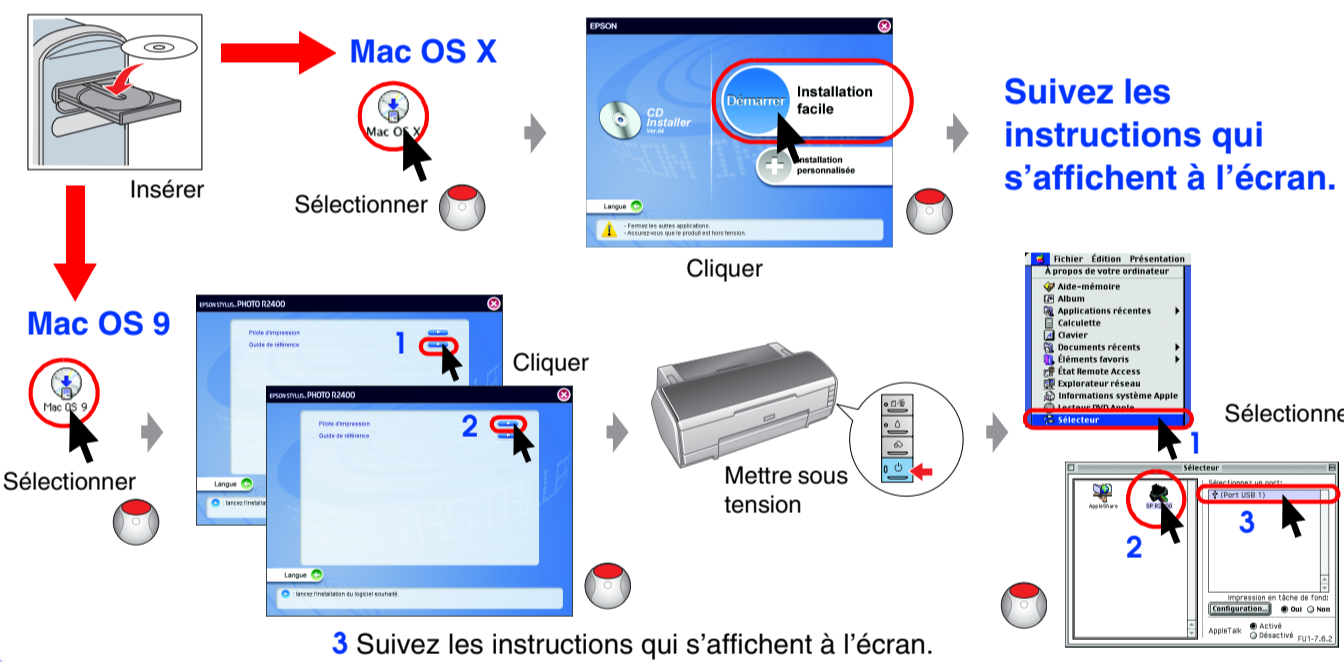
### 5. Installation des logiciels

#### Pour Windows

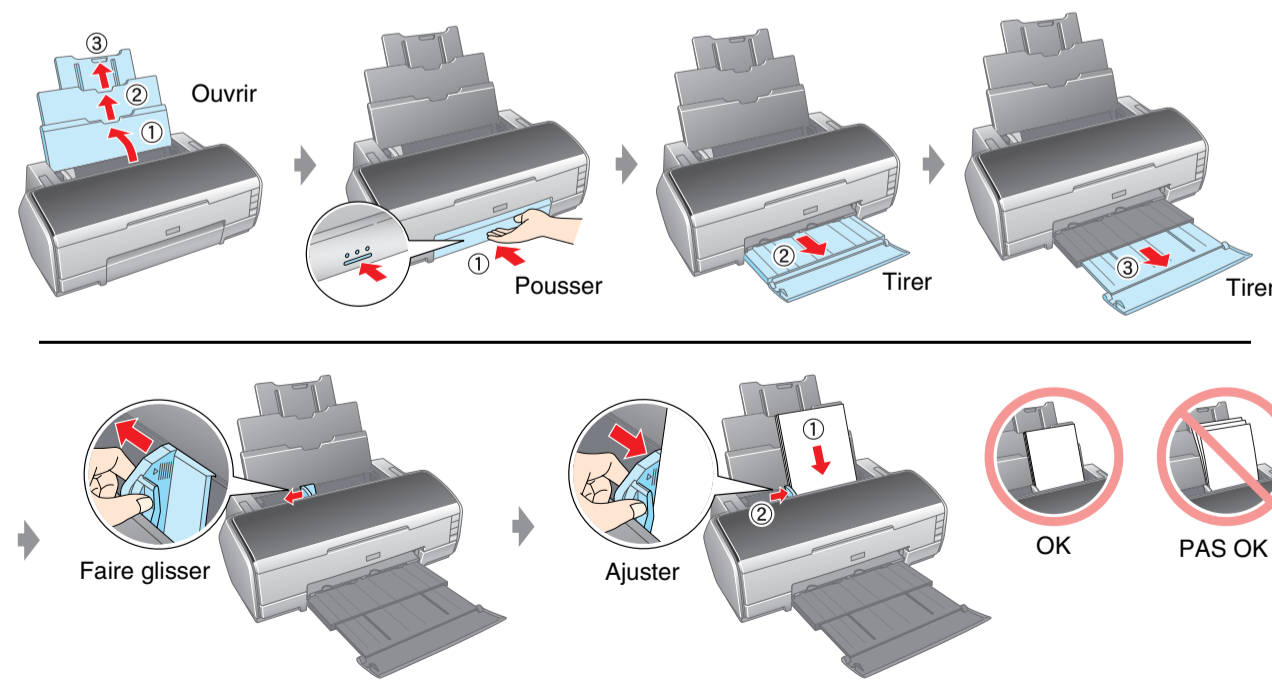


Si la boîte de dialogue du programme d'installation ne s'affiche pas, double-cliquez sur l'icône du CD-ROM.

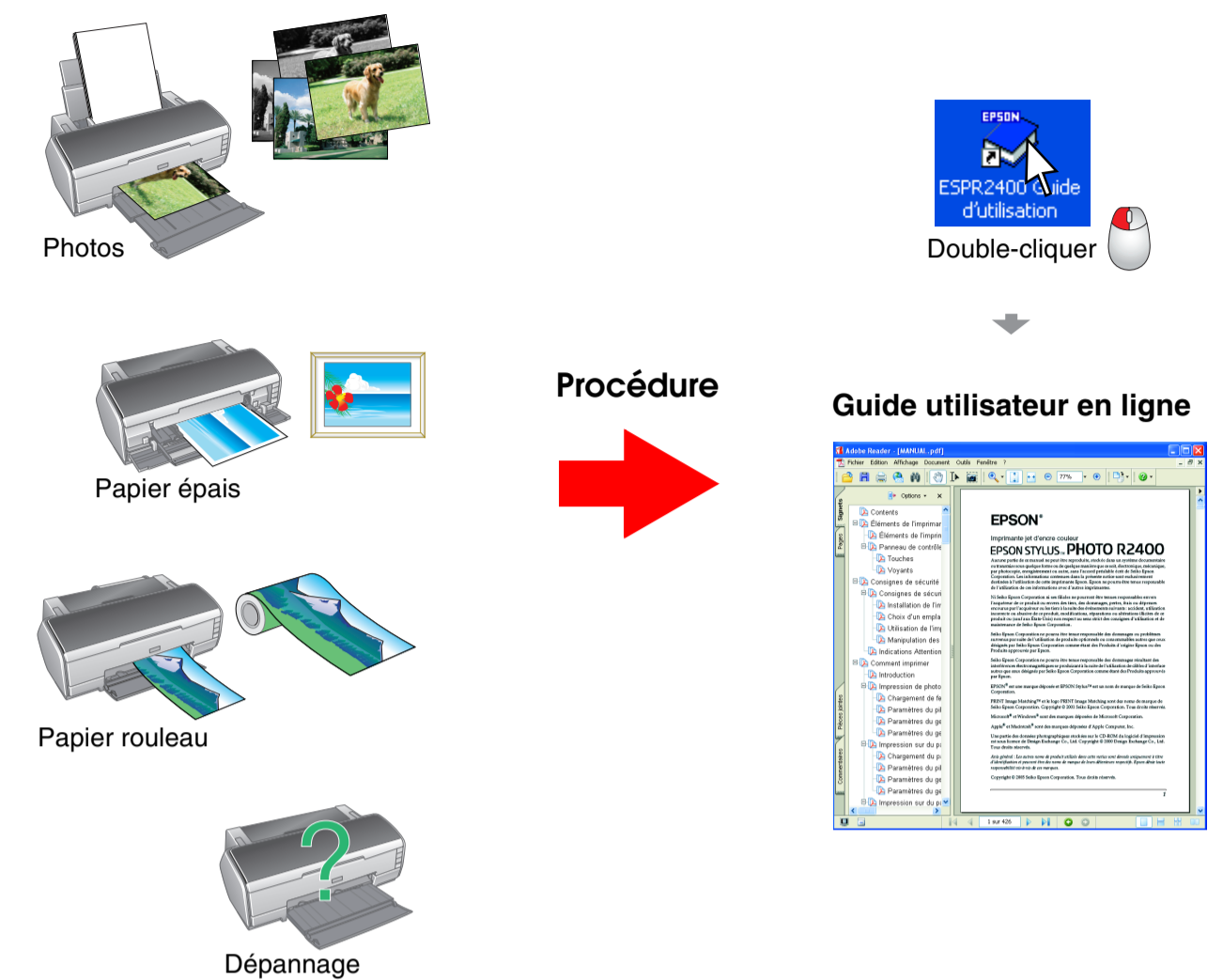
#### Pour Macintosh



### 6. Chargez le papier



### 7. Pour plus d'informations



### Consignes de sécurité

Veillez lire l'intégralité des consignes données dans cette section avant d'installer et d'utiliser votre imprimante.

#### Choix d'un emplacement pour l'imprimante

- Évitez les emplacements soumis à des variations rapides de température et d'humidité. Maintenez également l'imprimante à l'écart du rayonnement solaire direct, des fortes lumières et des sources de chaleur.
- Évitez les emplacements exposés à la poussière, aux chocs ou aux vibrations.
- Laissez suffisamment de place autour de l'imprimante pour permettre une ventilation satisfaisante.
- Placez l'imprimante à proximité d'une prise de courant permettant un débranchement facile du cordon d'alimentation.
- Placez l'imprimante sur une surface plane et stable sensiblement plus grande que la base de l'imprimante. Si vous installez l'imprimante contre un mur, prévoyez un espace minimal de 40 cm entre l'arrière de l'imprimante et le mur. L'imprimante ne fonctionnera pas correctement si elle est inclinée.
- En cas de stockage ou de transport, veillez à ne pas pencher, placer verticalement ou renverser l'imprimante car de l'encre pourrait fuir de la cartouche.

#### Choix d'une source d'alimentation

- Utilisez uniquement le type de source d'alimentation indiqué sur l'étiquette de l'imprimante.
- Utilisez uniquement le cordon d'alimentation livré avec ce produit. L'utilisation d'un autre cordon d'alimentation vous expose à des risques d'incendie ou d'électrocution.
- Le cordon d'alimentation livré ne doit être utilisé qu'avec ce produit. Son utilisation sur un autre matériel vous expose à des risques d'incendie ou d'électrocution.
- Veillez à ce que votre cordon d'alimentation soit conforme aux normes de sécurité locales applicables.
- N'utilisez pas un cordon d'alimentation endommagé ou usé.
- Si vous utilisez un prolongateur électrique avec l'imprimante, veillez à ce que l'ampérage maximal des périphériques reliés au prolongateur ne dépasse pas celui correspondant au calibre du cordon. De même, veillez à ce que l'ampérage total des périphériques branchés sur la prise de courant ne dépasse pas le courant maximal que celle-ci peut supporter.
- Si vous devez utiliser l'imprimante en Allemagne, le réseau électrique de l'immeuble doit être protégé par un disjoncteur de 10 ou 16 ampères pour assurer une protection adéquate contre les courts-circuits et les surintensités.

#### Manipulation des cartouches d'encre

- Conservez les cartouches hors de portée des enfants. Ne laissez pas manipuler les cartouches ou en boire le contenu.
- Ne retirez les cartouches de leur emballage que juste avant de les installer.
- Secouez les nouvelles cartouches d'encre quatre ou cinq fois avant d'ouvrir les emballages.

- Ne secouez pas les cartouches d'encre une fois les emballages ouverts car cela pourrait provoquer des fuites.
- Veillez à ne pas casser les crochets latéraux de la cartouche d'encre lorsque vous la retirez de son emballage.
- Manipulez les cartouches d'encre usagées avec précaution, l'orifice pouvant être légèrement taché d'encre. En cas de contact de l'encre avec la peau, nettoyez bien la zone à l'eau et au savon. En cas de contact avec les yeux, rincez abondamment avec de l'eau. Si une gêne ou des problèmes de vision subsistent après un nettoyage approfondi, consultez immédiatement un médecin.
- Veillez à ne pas retirer ou déchirer l'étiquette de la cartouche car cela pourrait provoquer des fuites.
- Ne touchez pas la puce de couleur verte située sur le côté de la cartouche.
- La puce conserve un certain nombre d'informations liées à la cartouche d'encre, telles que la quantité d'encre restante, ce qui permet de retirer et de réinsérer librement la cartouche. Toutefois, chaque fois que la cartouche est mise en place, une certaine quantité d'encre est consommée car l'imprimante effectue automatiquement un test de fiabilité.
- Stockez la cartouche d'encre avec l'étiquette orientée vers le haut. Ne stockez pas la cartouche à l'envers.

#### Utilisation de l'imprimante

- N'introduisez pas vos mains dans l'imprimante et ne touchez pas les cartouches d'encre au cours de l'impression.
- Veillez à ne pas obstruer ou recouvrir les orifices d'aération et les ouvertures aménagés dans le boîtier de l'imprimante.
- N'essayez pas de réparer l'imprimante vous-même.
- Débranchez l'imprimante et faites appel à un technicien de maintenance qualifié dans les circonstances suivantes : le cordon d'alimentation ou sa fiche est endommagé, du liquide a coulé dans l'imprimante, l'imprimante est tombée ou le boîtier a été endommagé, l'imprimante ne fonctionne pas normalement ou ses performances ont changé.
- N'insérez aucun objet au travers des orifices du boîtier de l'imprimante.
- Veillez à ne pas renverser de liquide sur l'imprimante.
- Laissez les cartouches d'encre installées. Le retrait des cartouches peut déshydrater la tête d'impression et empêcher le bon fonctionnement de l'imprimante.
- Lors de la connexion de ce produit à un ordinateur ou autre périphérique à l'aide d'un câble, vérifiez l'orientation des connecteurs. Les connecteurs ne disposent que d'une seule orientation correcte. Si les connecteurs ne sont pas insérés dans le bon sens, les deux périphériques reliés à l'aide du câble risquent d'être endommagés.