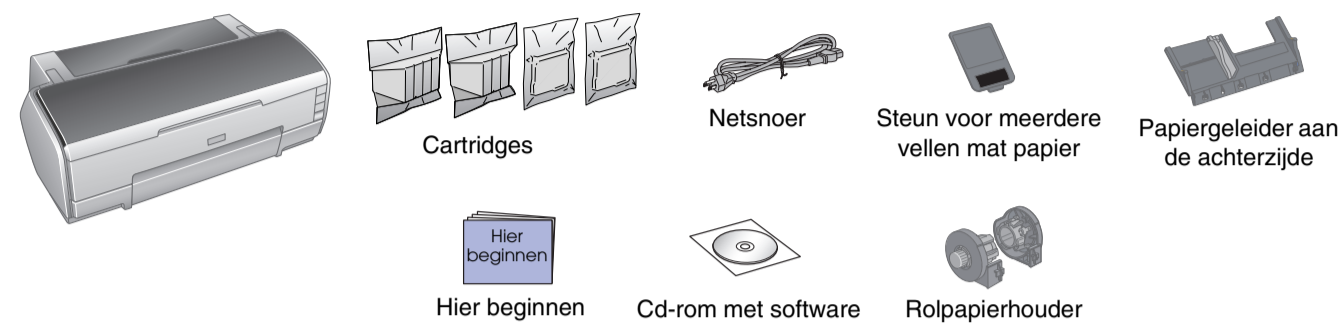


EPSON STYLUS™ PHOTO R2400

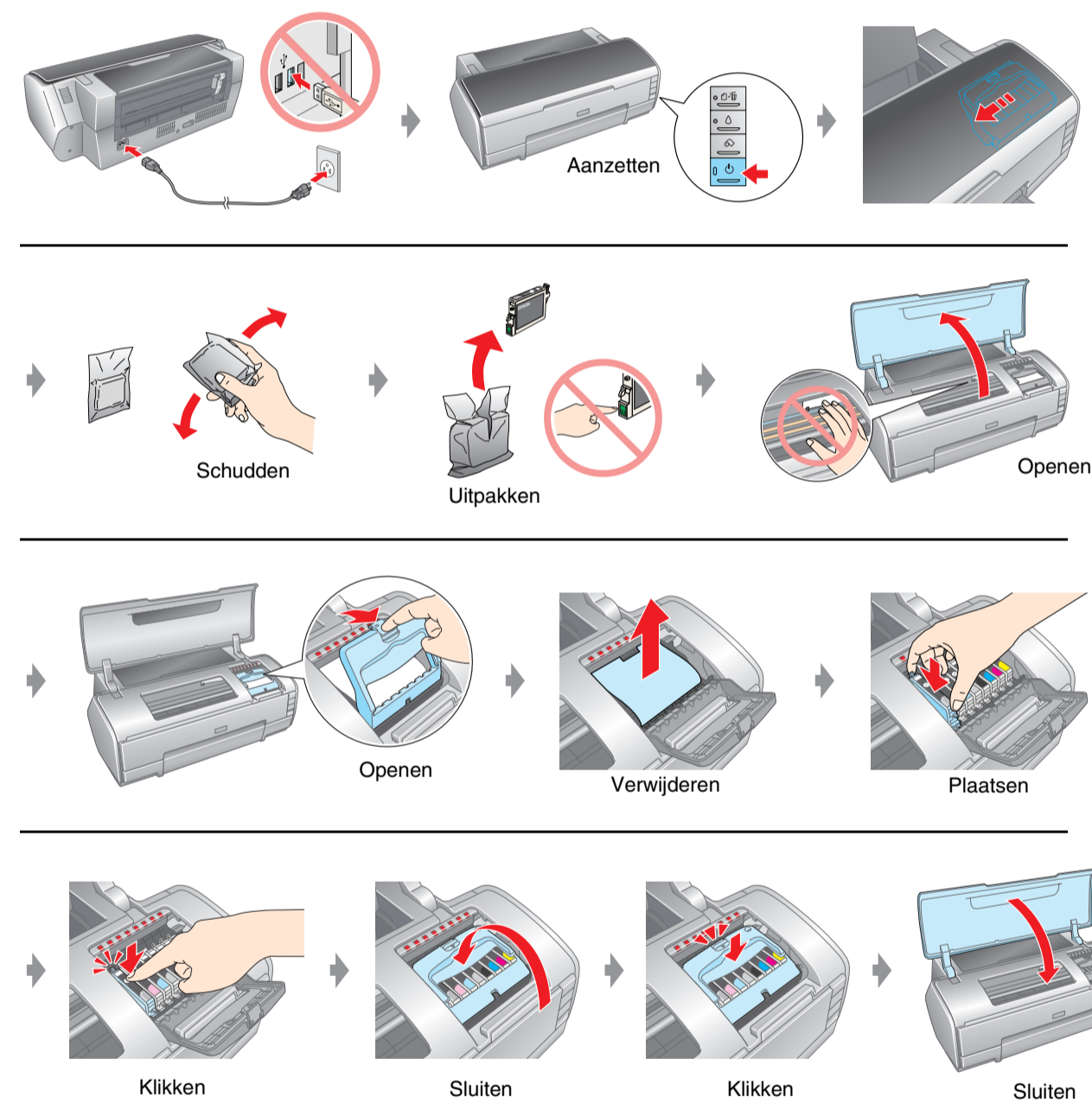
Hier beginnen

Die deutsche Bedienungsanleitung befindet sich auf der Rückseite.

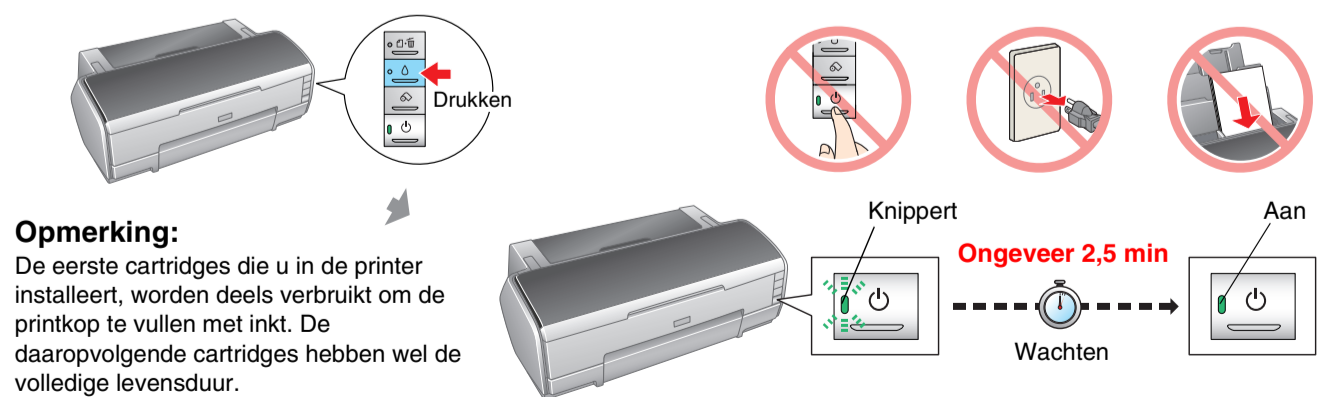
1. Uitpakken



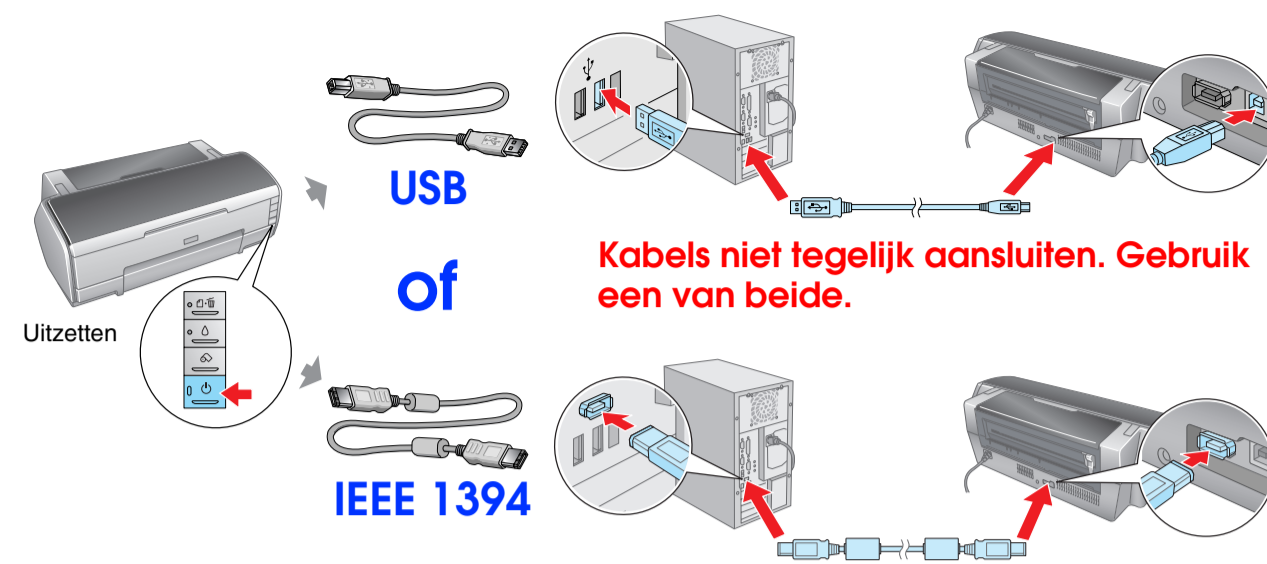
2. Aansluiten op lichtnet en cartridges installeren



3. Inkt laden



4. Aansluiten op een computer



5. De software installeren

Voor Windows

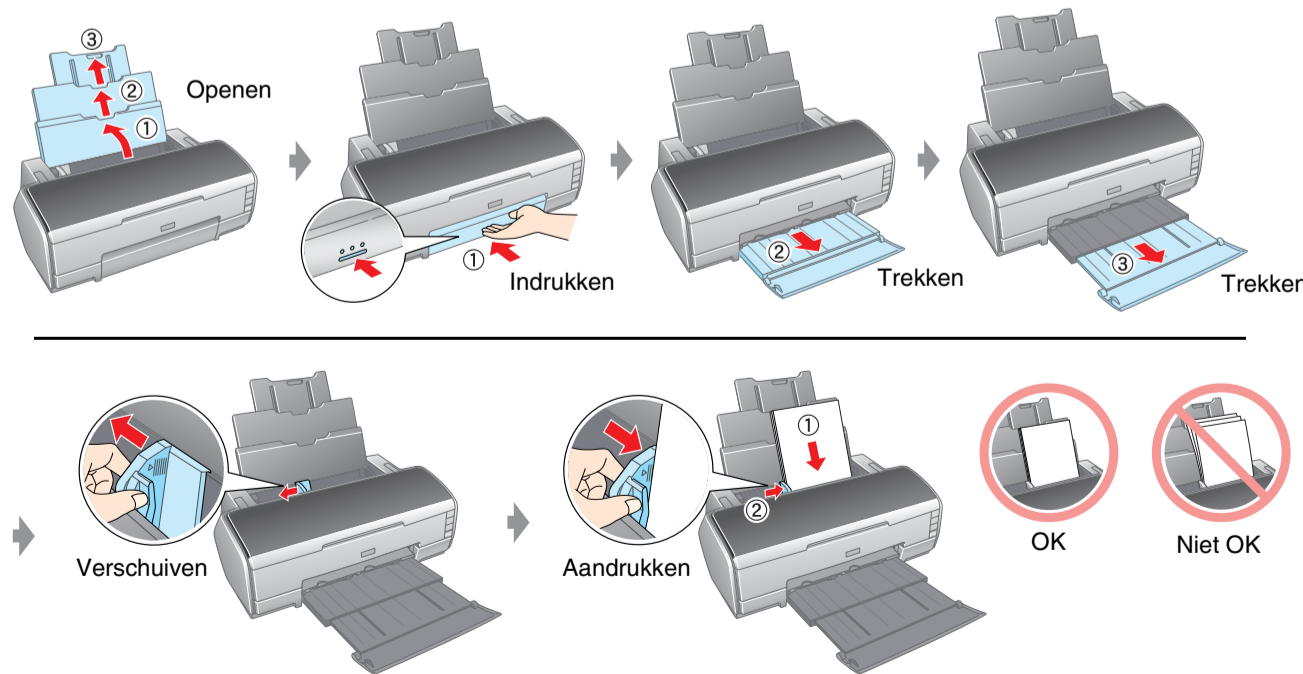


□ Dubbelklik op het pictogram van de cd-rom als het installatieprogramma niet wordt geopend.

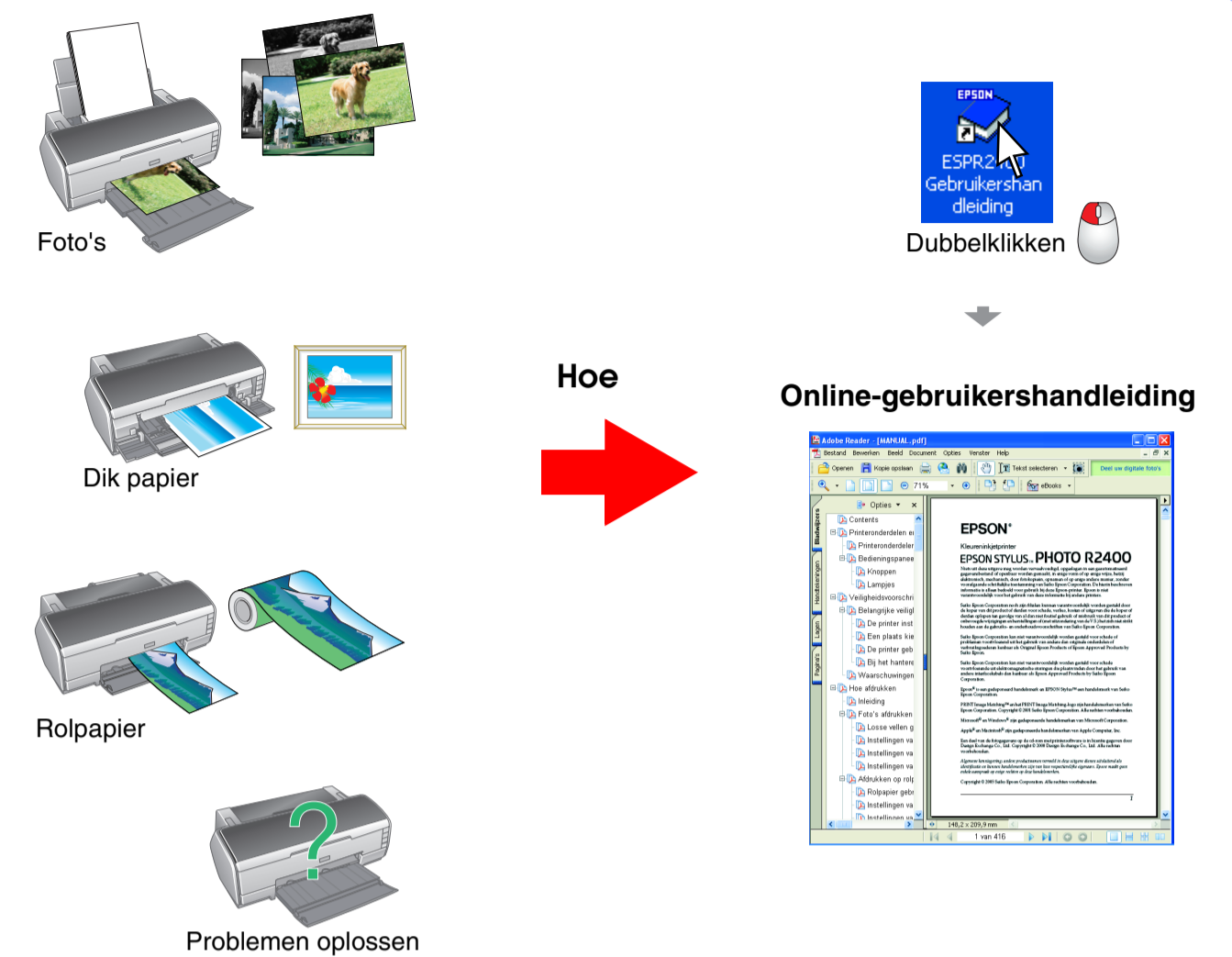
Voor Macintosh



6. Papier laden



7. Meer informatie



Veiligheidsvoorschriften

Lees de onderstaande instructies goed door voordat u de printer installeert en in gebruik neemt.

Een plaats kiezen voor de printer

- Vermijd plaatsen met sterke temperatuurschommelingen of vochtige plaatsen. Houd de printer ook uit de buurt van direct zonlicht, scherp licht of warmtebronnen.
- Vermijd plaatsen die onderhevig zijn aan schokken en trillingen, of waar het stoffig is.
- Laat rondom de printer voldoende ruimte vrij voor een goede ventilatie.
- Zet de printer in de buurt van een wandstopcontact zodat u de stekker gemakkelijk uit het stopcontact kunt halen.
- Plaats de printer op een vlakke, stabiele ondergrond die groter is dan de printer. Laat als u de printer bij een muur plaatst meer dan 40 cm vrij tussen de achterkant van de printer en de muur. De printer werkt niet goed als hij scheef staat.
- Zorg er bij opslag of transport van de printer voor, dat deze niet gekanteld, verticaal of ondersteboven wordt gehouden. Anders kan er inkt uit de cartridge lekken.

Een stopcontact kiezen

- Gebruik alleen de netspanning die staat vermeld op het etiket op de printer.
- Gebruik alleen het netsnoer dat bij dit apparaat is geleverd. Gebruik van een ander snoer kan leiden tot brand of elektrische schokken.
- Het netsnoer van dit product is uitsluitend bedoeld voor gebruik met dit product. Gebruik met andere apparatuur kan leiden tot brand of elektrische schokken.
- Zorg ervoor dat het netsnoer voldoet aan de desbetreffende plaatselijke veiligheidsnormen.
- Gebruik geen beschadigd of geferdeld netsnoer.
- Als u een verlengsnoer gebruikt voor de printer, mag de totale stroombelasting in ampère van alle aangesloten apparaten niet hoger zijn dan de maximale belasting voor het verlengsnoer. Zorg er bovendien voor dat het totaal van de ampèrewaarden van alle apparaten die zijn aangesloten op het wandstopcontact niet hoger is dan de maximumwaarde die is toegestaan voor het stopcontact.
- Als u de printer in Duitsland gebruikt, moet u rekening houden met het volgende: de installatie van het gebouw moet beschikken over een stroomonderbreker van 10/16 A om de printer te beschermen tegen kortsluiting en stroompieken.

De cartridges vervangen

- Houd cartridges buiten het bereik van kinderen. Zorg ervoor dat kinderen niet uit de cartridges drinken of op een andere wijze in aanraking komen met de cartridges.
- Maak de verpakking van de cartridge pas open op het moment dat u een cartridge wilt plaatsen.

- Schud nieuwe cartridges vier- of vijfmaal voordat u de beschermende verpakking opent.
- Schud de cartridges niet na het openen van de verpakking. Dit kan lekken veroorzaken.
- Pas goed op dat u de haken aan de zijkant van de cartridge niet afbreekt wanneer u de cartridge uit de verpakking haalt.
- Wees voorzichtig met gebruikte cartridges. Er kan inkt rond de inktvoevoer kleven. Als u inkt op uw huid krijgt, wast u de plek grondig met water en zeep. Als u inkt in uw ogen krijgt, moet u uw ogen onmiddellijk uitspoelen met water. Raadpleeg onmiddellijk een arts als u ondanks grondig spoelen problemen krijgt met uw ogen of nog steeds ongemak ondervindt.
- De beschermstrook op de cartridge mag niet worden verwijderd of gescheurd, omdat de cartridge anders gaat lekken.
- Raak de groene chip op de zijkant van de cartridge niet aan.
- De chip op deze cartridge bevat diverse gegevens over de cartridge, zoals de hoeveelheid resterende inkt, zodat de cartridge kan worden verwijderd en teruggeplaatst. Het plaatsen van de cartridge kost echter wel elke keer een beetje inkt, aangezien de printer automatisch een betrouwbaarheidsstest uitvoert.
- Bewaar cartridges met het label naar boven. Bewaar cartridges nooit ondersteboven.

De printer gebruiken

- Steek uw hand niet in de printer en raak de cartridges niet aan tijdens het afdrukken.
- De openingen in de printer mogen niet worden geblokkeerd of afgedekt.
- Probeer de printer niet zelf te repareren.
- Haal in de volgende gevallen de stekker uit het stopcontact en doe een beroep op een onderhoudstechnicus:
Als het netsnoer of de stekker beschadigd is, als er vloeistof in de printer is gekomen, als de printer is gevallen of als de behuizing beschadigd is, als de printer niet normaal werkt of als er een duidelijke wijziging in de prestaties optreedt.
- Steek geen voorwerpen door de openingen in de printer.
- Zorg ervoor dat u geen vloeistoffen op de printer morst.
- Laat de cartridges ziften. Als u de cartridges verwijderd, kan de printkop indrogen, waardoor afdrukken niet meer mogelijk is.
- Let bij het aansluiten van dit apparaat op een computer of ander apparaat op de juiste richting van de stekkers van de kabel. Elke stekker kan maar op één manier in het apparaat worden gestoken. Wanneer u een stekker op een verkeerde manier in het apparaat steekt, kunnen beide apparaten die via de kabel met elkaar verbonden zijn, schade oplopen.