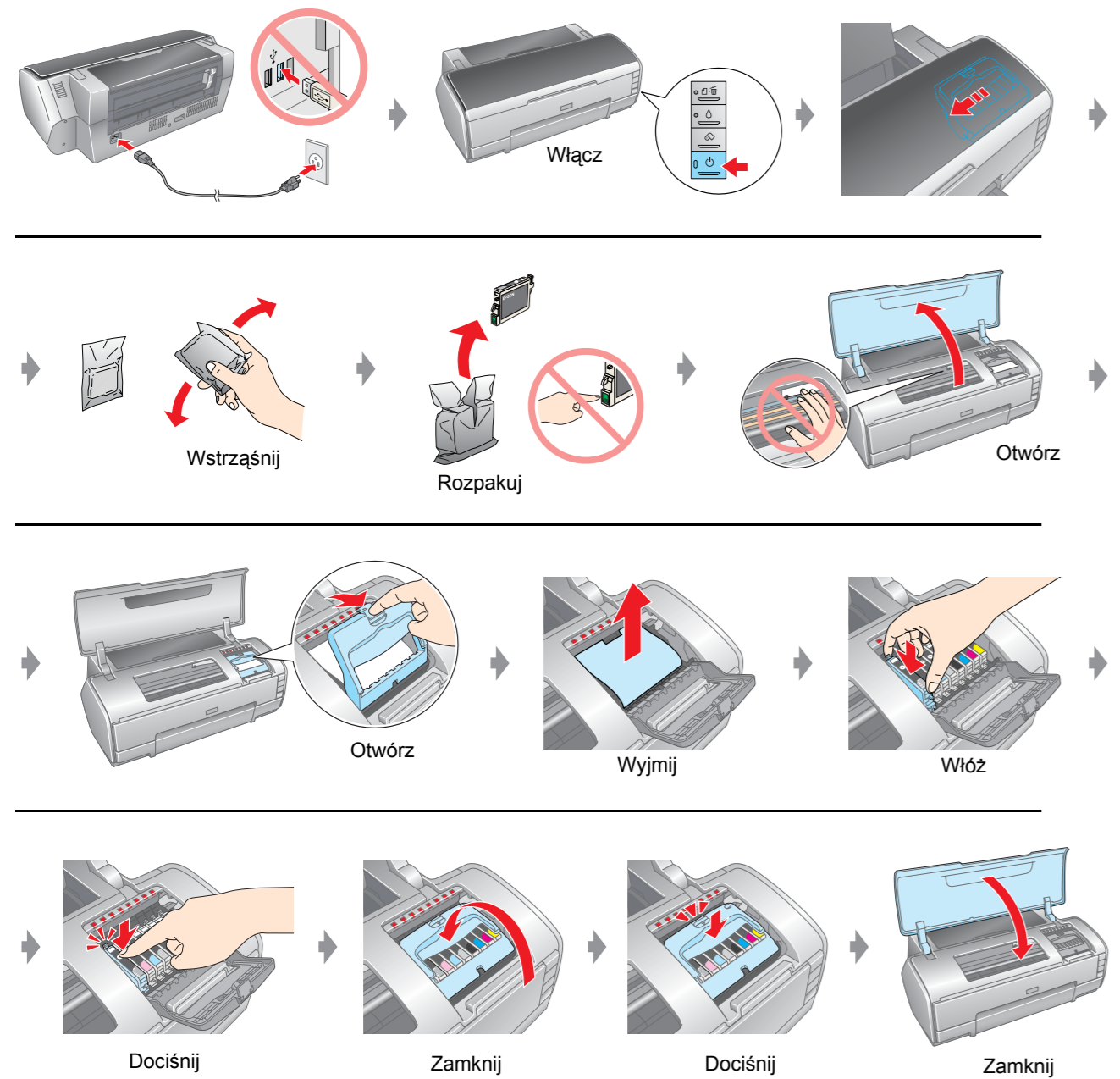


# Pierwsze kroki

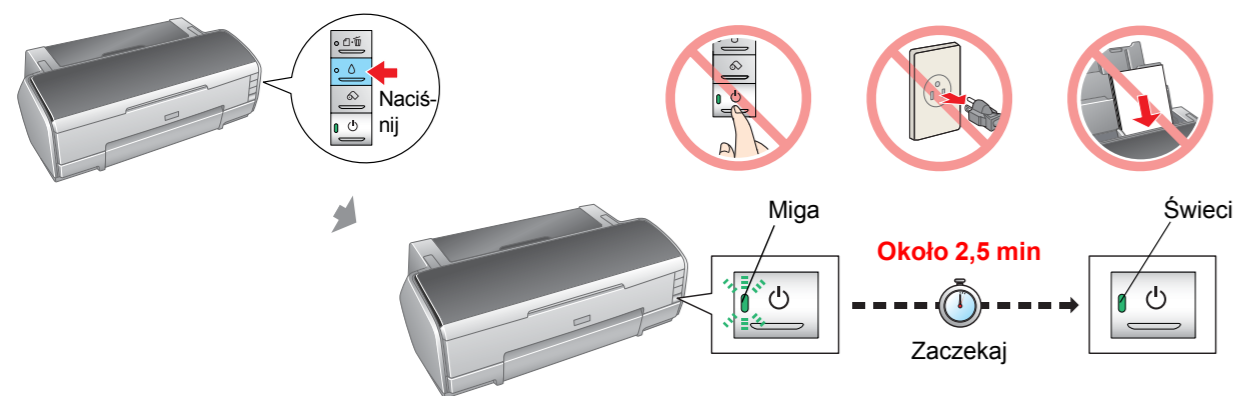
## 1. Rozpakowywanie



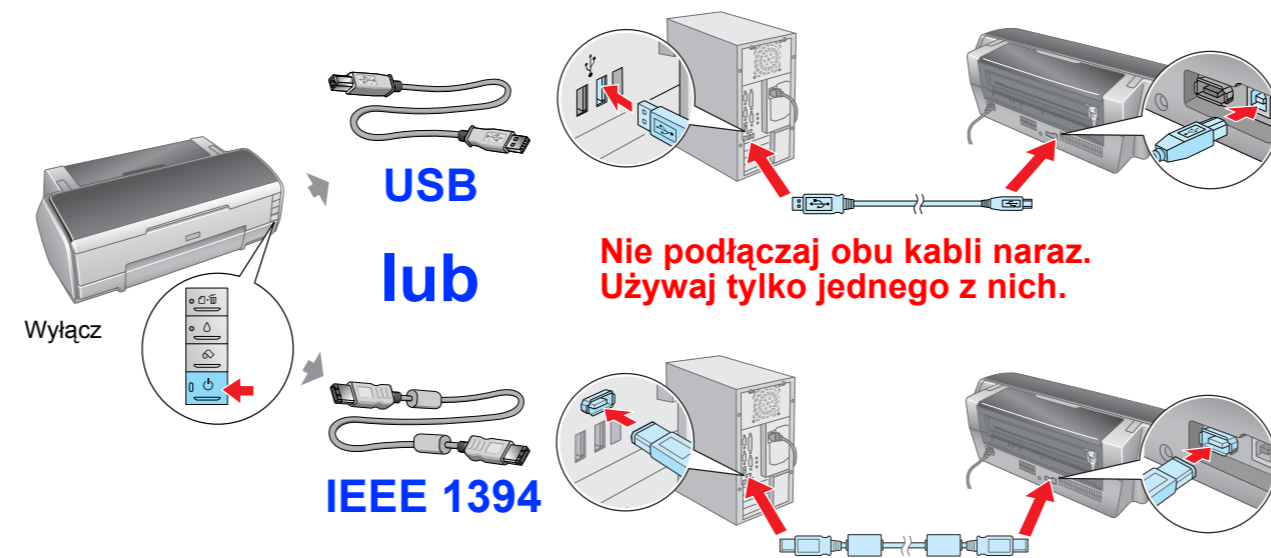
## 2. Podłączanie i instalacja pojemników z tuszem



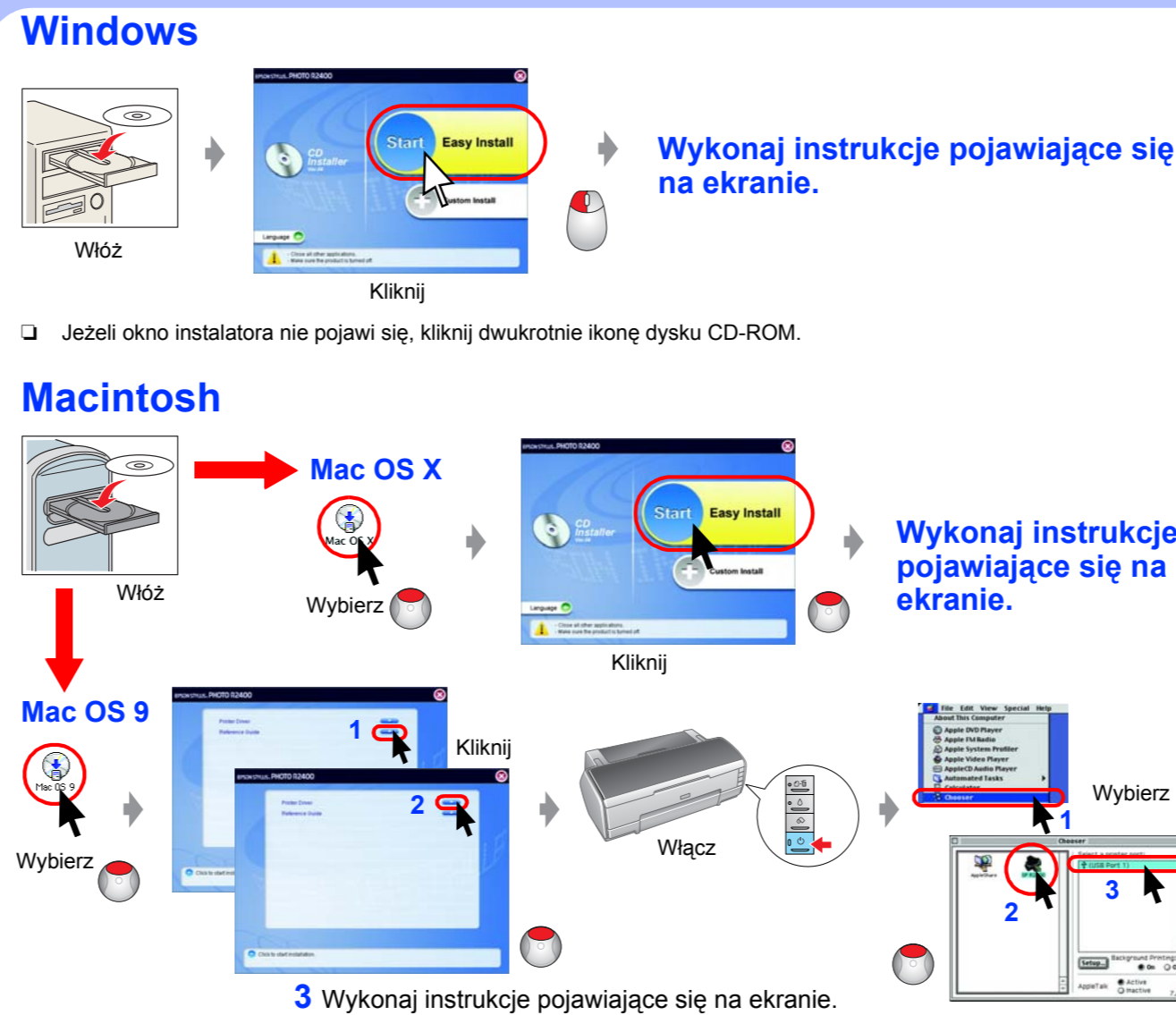
## 3. Pobieranie tuszu



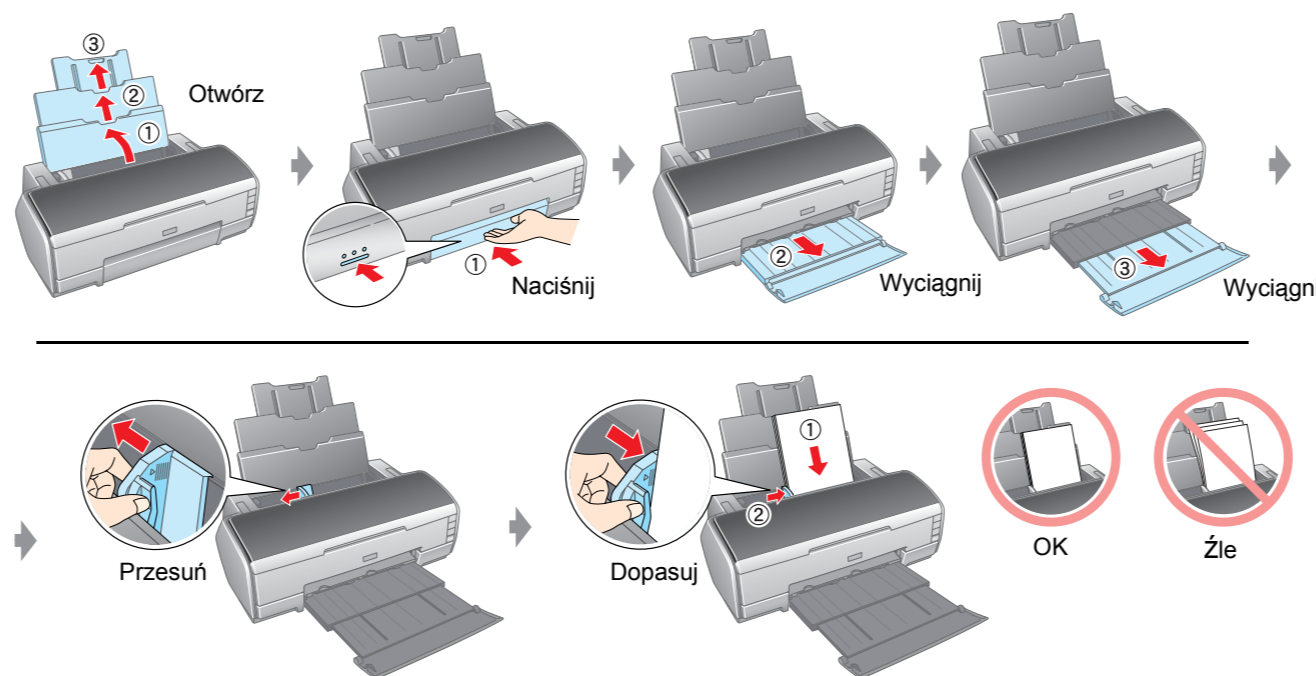
## 4. Łączenie z komputerem



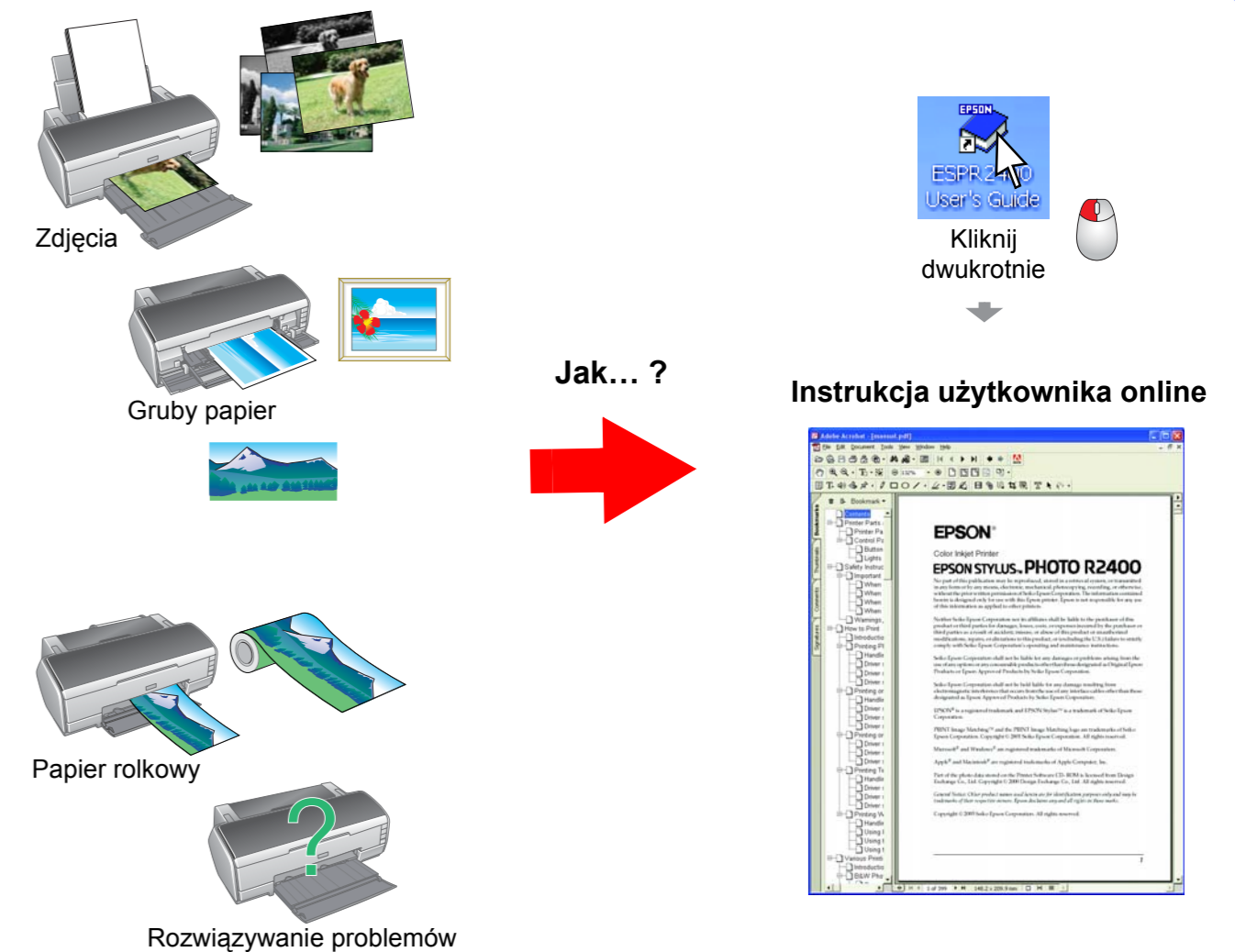
## 5. Instalowanie oprogramowania



## 6. Ładowanie papieru



## 7. Źródła informacji



## Instrukcje bezpieczeństwa

- Przeczytaj wszystkie instrukcje w tej sekcji przed rozpoczęciem konfiguracji lub użytkowania drukarki.
- ### Wybór miejsca dla drukarki
- Należy unikać miejsc narażonych na nagłe skoki temperatury i zmiany wilgotności. Drukarkę należy również trzymać z dala od bezpośredniego światła słonecznego, silnego oświetlenia sztucznego i źródeł ciepła.
  - Drukarkę należy chronić przed kurzem, wstrząsami i drganiami.
  - Wokół drukarki powinno pozostać tyle wolnego miejsca, aby był możliwy swobodny przepływ powietrza.
  - Drukarkę należy umieścić w pobliżu gniazda zasilania, aby w razie konieczności było można szybko wyciągnąć wtyczkę.
  - Drukarka powinna być umieszczona na płaskiej, stabilnej powierzchni, w bezpiecznej odległości od krawędzi. Ustawienie drukarki przy ścianie wymaga pozostawienia co najmniej 40 cm przestrzeni między tyłem drukarki i ścianą. Nawet lekko przechylna drukarka nie będzie działała prawidłowo.
  - Podczas transportowania i przechowywania drukarki nie należy jej przechylać, stawiać na boku ani do góry nogami. W przeciwnym razie tusz może wyciec z pojemnika.
- ### Wybór źródła zasilania
- Należy używać tylko źródła zasilania określonego na etykiecie drukarki.
  - Należy używać tylko przewodu zasilającego dostarczonego z tym produktem. Użycie innego przewodu może spowodować pożar lub porażenie prądem.
  - Przewodu zasilającego tego produktu należy używać tylko z tym produktem. Użycie przewodu z innym sprzętem może spowodować pożar lub porażenie prądem.
  - Przewód zasilający powinien odpowiadać obowiązującym normom bezpieczeństwa.
  - Nie wolno używać uszkodzonych przewodów zasilających.
  - Jeżeli drukarka jest podłączona do rozgałęźnika, należy upewnić się, czy natężenie prądu pobieranego przez podłączone urządzenia nie przekracza wyrażonej w amperach wartości znamionowej rozgałęźnika. Ponadto należy sprawdzić, czy natężenie prądu pobieranego przez podłączone urządzenia nie przekracza wartości znamionowej ściennego gniazda zasilającego.
  - Jeżeli drukarka ma być używana w Niemczech, instalacja budynku musi być chroniona przy użyciu wyłącznika 10- lub 16-ampierowego, zabezpieczającego drukarkę przed zwarciem i przeciążeniami.
- ### Przechowywanie pojemników z tuszem
- Pojemniki z tuszem należy przechowywać w miejscu niedostępnym dla dzieci. Należy unieścić im zabawę pojemnikami lub spożycie tuszu.
  - Opakowania pojemników z tuszem należy otwierać dopiero bezpośrednio przed instalacją.
  - Nowe pojemniki z tuszem należy wstrząsnąć cztery lub pięć razy przed otwarciem opakowania.
- ### Używanie drukarki
- Podczas drukowania nie wolno wkładać dłoni do drukarki ani dotykać pojemników z tuszem.
  - Nie należy blokować i zakrywać otworów wentylacyjnych i innych otworów drukarki.
  - Nie należy podejmować prób samodzielnej naprawy drukarki.
  - Drukarkę należy odłączyć od zasilania i oddać do specjalistycznego serwisu, jeśli: nastąpiło uszkodzenie przewodu zasilającego lub wtyczki, do drukarki dostał się płyn, drukarka spadła lub obudowa uległa uszkodzeniu, drukarka nie działa normalnie lub jest zauważalna zmiana jej działania.
  - Nie wolno wkładać żadnych przedmiotów przez otwory w obudowie drukarki.
  - Nie wolno dopuścić do rozlania płynu na drukarkę.
  - Należy pozostawić zainstalowany pojemnik z tuszem. Wyjmowanie pojemników może spowodować wyschnięcie głowicy drukującej, co może uniemożliwić drukowanie na drukarce.
  - Podłączając ten produkt do komputera lub innego urządzenia przy użyciu kabla, należy zwrócić uwagę na prawidłową orientację złącza. Każde złącze ma tylko jedną prawidłową orientację. Wkładanie złącza nieodpowiednio z orientacją może spowodować uszkodzenie obu urządzeń połączonych kablem.
- Nie należy potrząsać pojemnikami z tuszem po otwarciu opakowania — może to spowodować wyciek tuszu.
  - Należy zachować ostrożność, aby podczas wyjmowania z opakowania pojemnika z tuszem nie uszkodzić znajdujących się na nim zaczepów.
  - Należy zachować ostrożność przy usuwaniu zużytych pojemników, gdyż przy otwarciu mogą pozostać resztki tuszu. W przypadku kontaktu tuszu ze skórą należy zmyć go dokładnie wodą z mydłem. Jeżeli tusz dostanie się do oczu, należy niezwłocznie przemyć je wodą. W razie problemów z widzeniem należy natychmiast zgłosić się do lekarza.
  - Nie wolno usuwać ani rozzierać etykiety na pojemniku — może to spowodować wyciek tuszu.
  - Nie należy dotykać zielonego układu scalonego z boku pojemnika.
  - Układ scalony na tym pojemniku przechowuje różne informacje związane z pojemnikiem, na przykład o pozostałej ilości tuszu, dzięki czemu można swobodnie wyjmować pojemnik i wkładać go ponownie. Po każdym włożeniu pojemnika jest zużywana jednak pewna ilość tuszu, ponieważ drukarka dokonuje automatycznie sprawdzenia niezawodności.
  - Pojemnik z tuszem należy przechowywać etykietą do góry. Nie przechowuj pojemnika do góry nogami.

