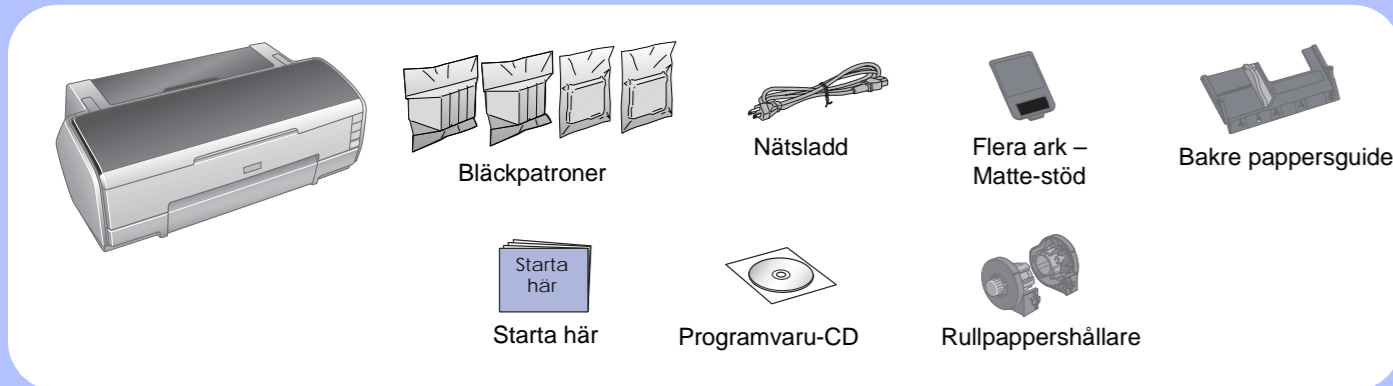
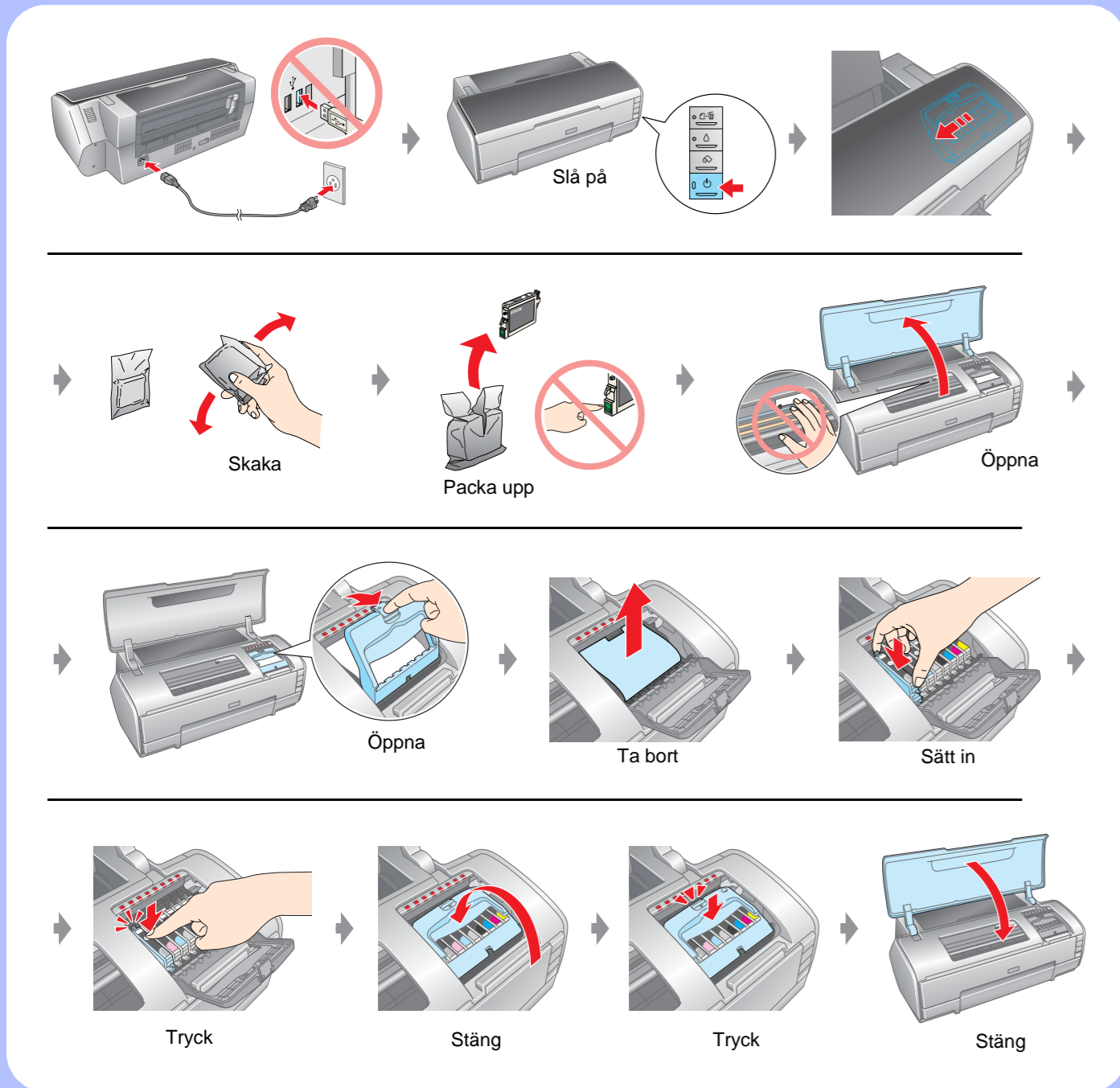


# Börja här

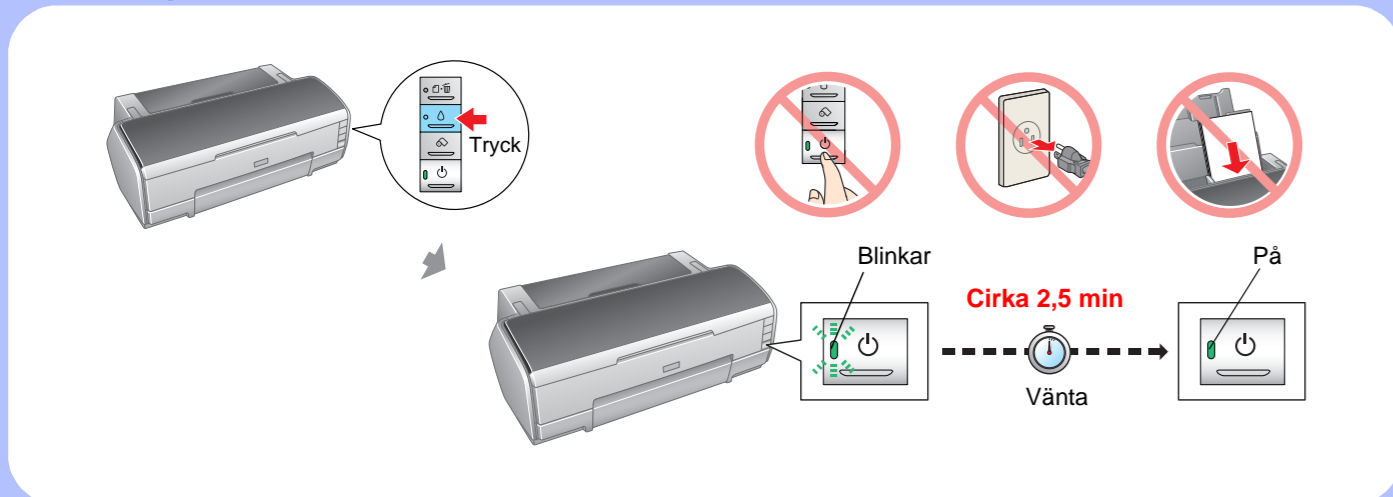
## 1. Packa upp



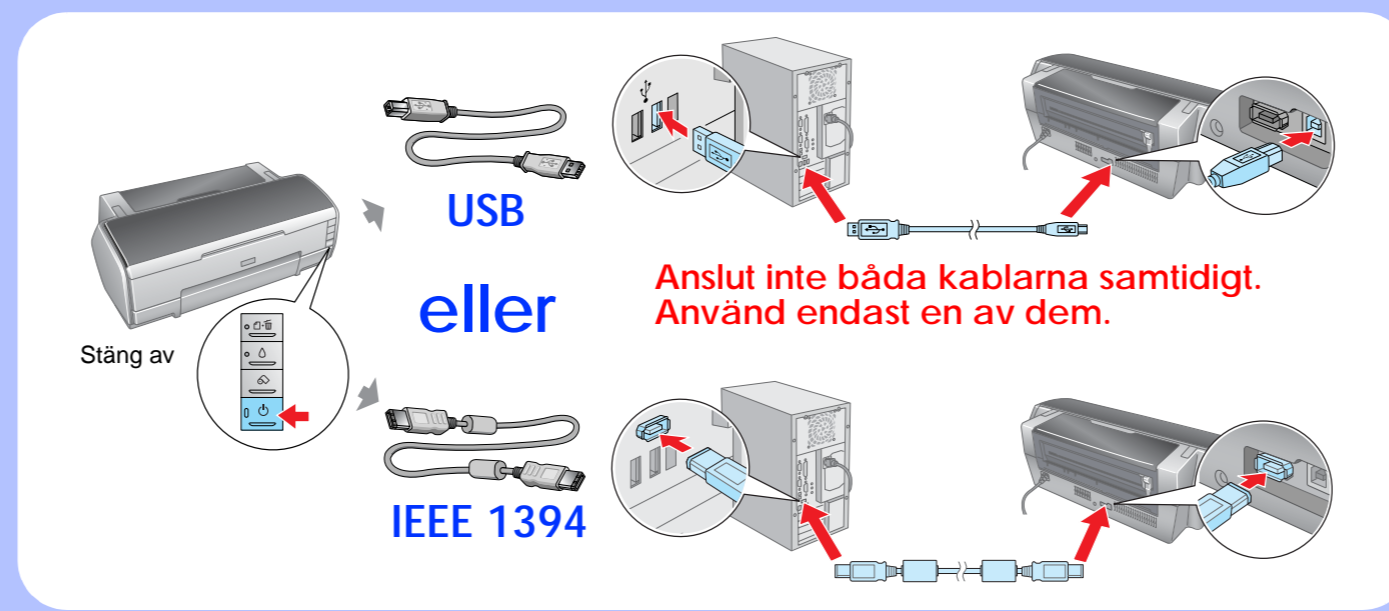
## 2. Ansluta och installera bläckpatroner



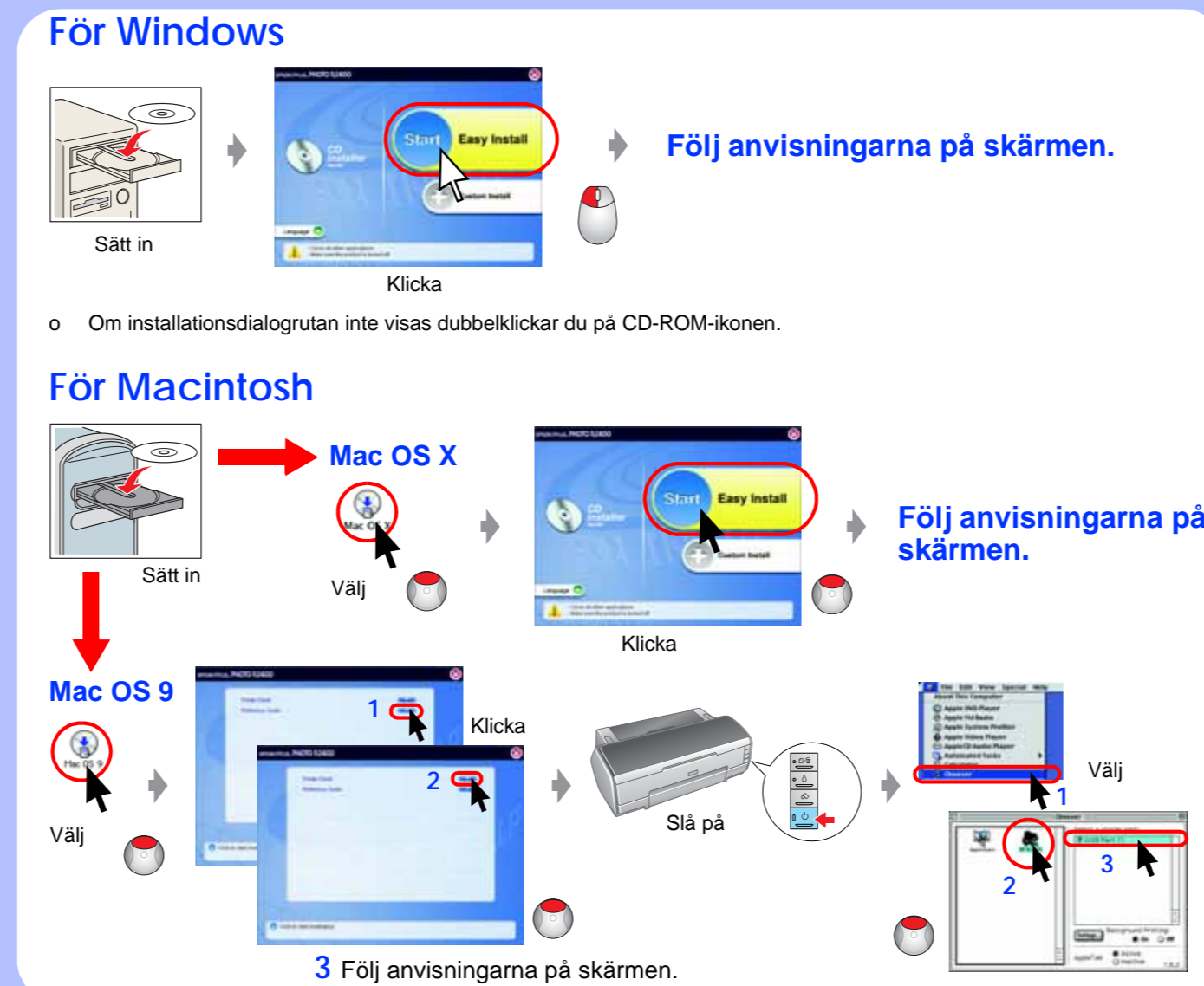
## 3. Fylla på bläck



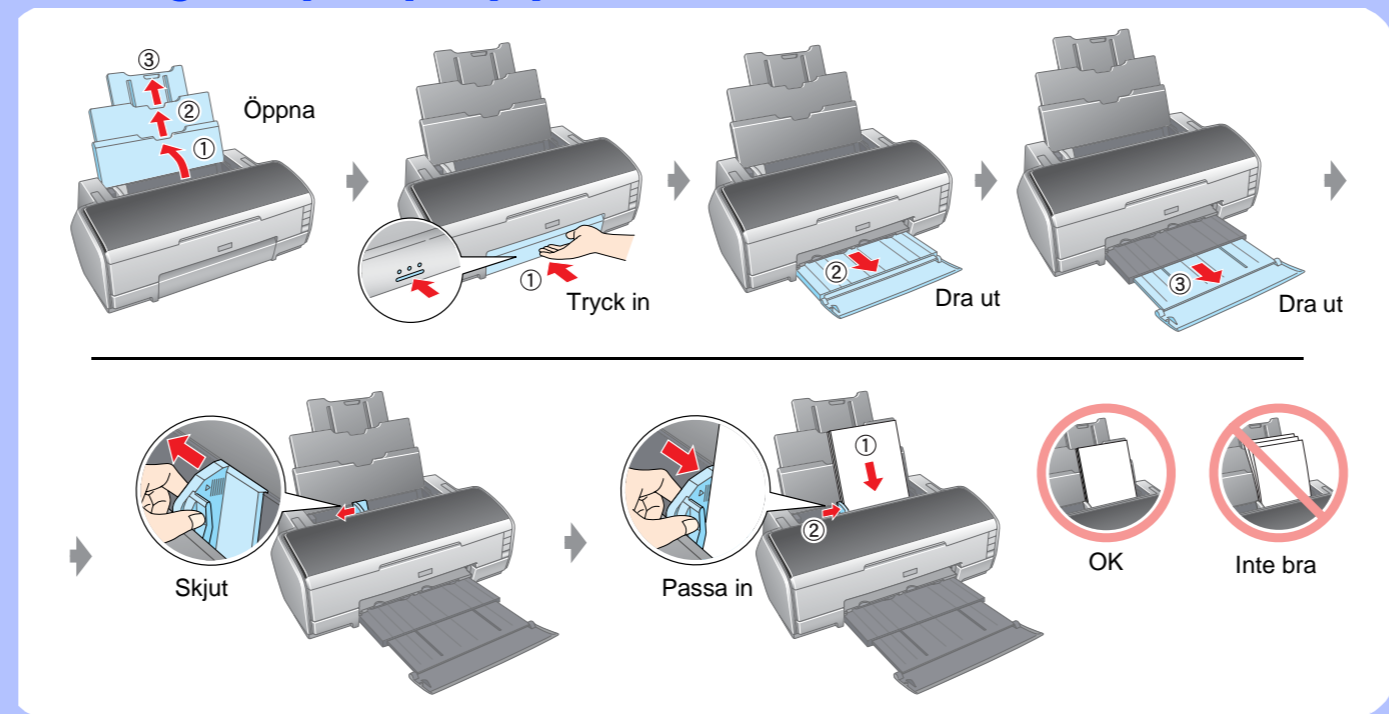
## 4. Ansluta till en dator



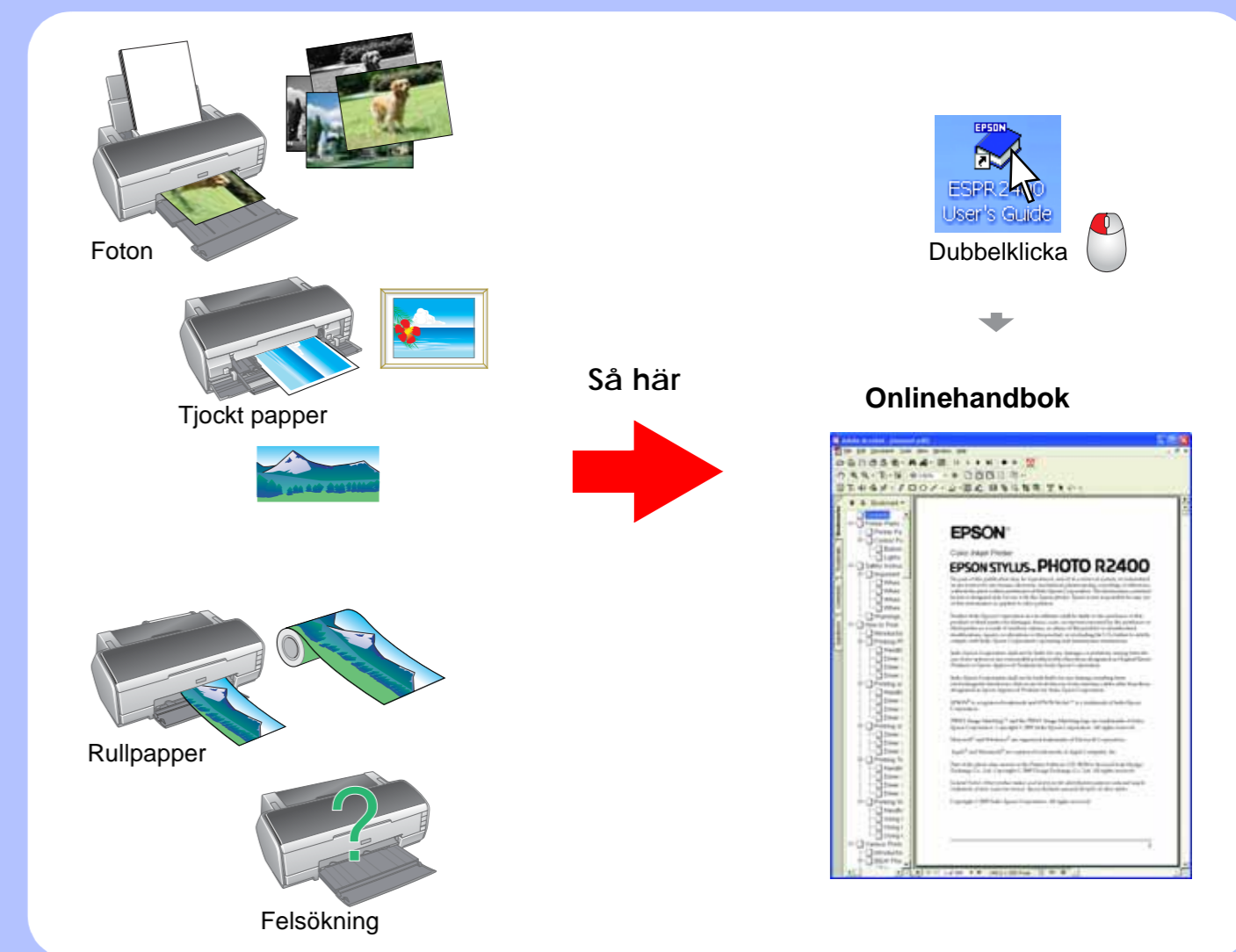
## 5. Installera programvaran



## 6. Fylla på papper



## 7. Hämta mer information



## Säkerhetsinformation

- Läs alla instruktioner i det här avsnittet när du installerar och använder skrivaren.
- När du väljer en plats för skrivaren**
- o Undvik platser där temperaturen kan ändras snabbt samt fuktiga miljöer. Utsätt inte skrivaren för direkt solljus, starkt ljus eller värmekällor.
  - o Utsätt inte skrivaren för damm, stöt, vibrationer.
  - o Lämna tillräckligt med utrymme runt skrivaren för god ventilation.
  - o Placera skrivaren i närheten av ett vägguttag där kontakten lätt kan dras ut.
  - o Placera skrivaren på en plan, stabil yta som sträcker sig utanför skrivarens bottenplatta i alla riktningar. Om du placerar skrivaren vid väggen bör du lämna ett mellanrum på minst 40 cm mellan skrivarens baksida och väggen. Skrivaren fungerar inte om den ska om den lutar åt något håll.
  - o När du förvarar eller flyttar skrivaren bör du inte luta den, ställa den på kant eller vända den upp och ned. Om du gör det kan bläck läcka ut från patronen.
- När du väljer strömkälla**
- o Använd endast den typ av strömkälla som anges på skrivarens etikett.
  - o Använd endast den nätsladd som följde med produkten. Om du använder en annan sladd är det risk för eldsvåda eller elstöt.
  - o Produktens nätsladd får bara användas med den här produkten. Om du använder den med annan utrustning är det risk för eldsvåda eller elstöt.
  - o Kontrollera att nätsladden följer den lokala säkerhetsstandarden.
  - o Använd inte en skadad eller nött strömsladd.
  - o Om du använder en förlängningsladd med skrivaren måste du kontrollera att den totala märkströmmen för enheterna som är kopplade till förlängningsladden inte överstiger sladdens märkström. Se också till att den totala märkströmmen för alla enheter som är anslutna till vägguttaget inte överstiger vägguttagets säkring.
  - o Om du tänker använda skrivaren i Tyskland måste installationen skyddas av ett 10 eller 16 amperes överspanningsskydd så att skyddet mot kortslutning och överström blir tillräckligt.
- När du använder skrivaren**
- o Stoppa inte in händerna inuti skrivaren eller vidrör bläckpatronerna när utskrift pågår.
  - o Blockera inte och täck inte över skrivarens ventiler och öppningar.
  - o Försök inte själv utföra service på skrivaren.
  - o Dra ut skrivarens strömsladd och låt kvalificerad servicepersonal handskas med skrivaren under följande förhållanden:  
Strömsladden eller strömkontakten är skadad, vätska har runnit in i skrivaren, skrivaren har tappats eller höljat är skadat, skrivaren fungerar inte normalt eller uppför sig konstigt.
  - o För inte in några föremål i öppningarna på skrivaren.
  - o Spill inte vätska på skrivaren.
  - o Låt bläckpatronerna sitta kvar. Om du tar bort bläckpatronerna kan skrivhuvudet torka, vilket gör att det inte går att skriva ut med skrivaren.
  - o Kontrollera att kontaktarna på kabeln är rättvända när du ansluter den här produkten till en dator eller annan enhet. Varje kontakt kan bara anslutas på ett sätt. Sätter du in en kontakt fel kan enheterna som ansluts med kabeln skadas.
- När du handskas med bläckpatroner**
- o Förvara bläckpatroner utom räckhåll för barn. Se till att inte barn dricker från patronerna eller på annat sätt handskas med dem.
  - o Öppna inte förpackningarna med bläckpatroner förrän du ska installera dem.
  - o Skaka de nya bläckpatronerna fyra, fem gånger innan du öppnar förpackningarna.

