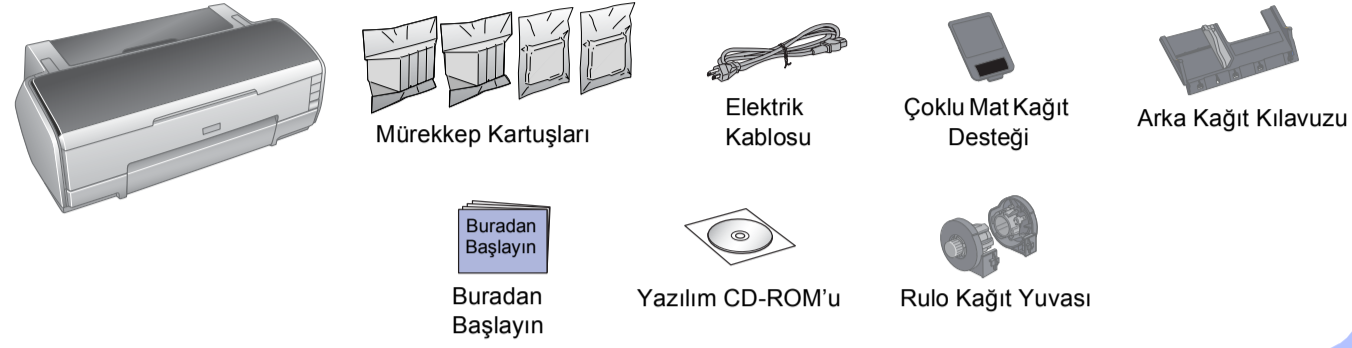
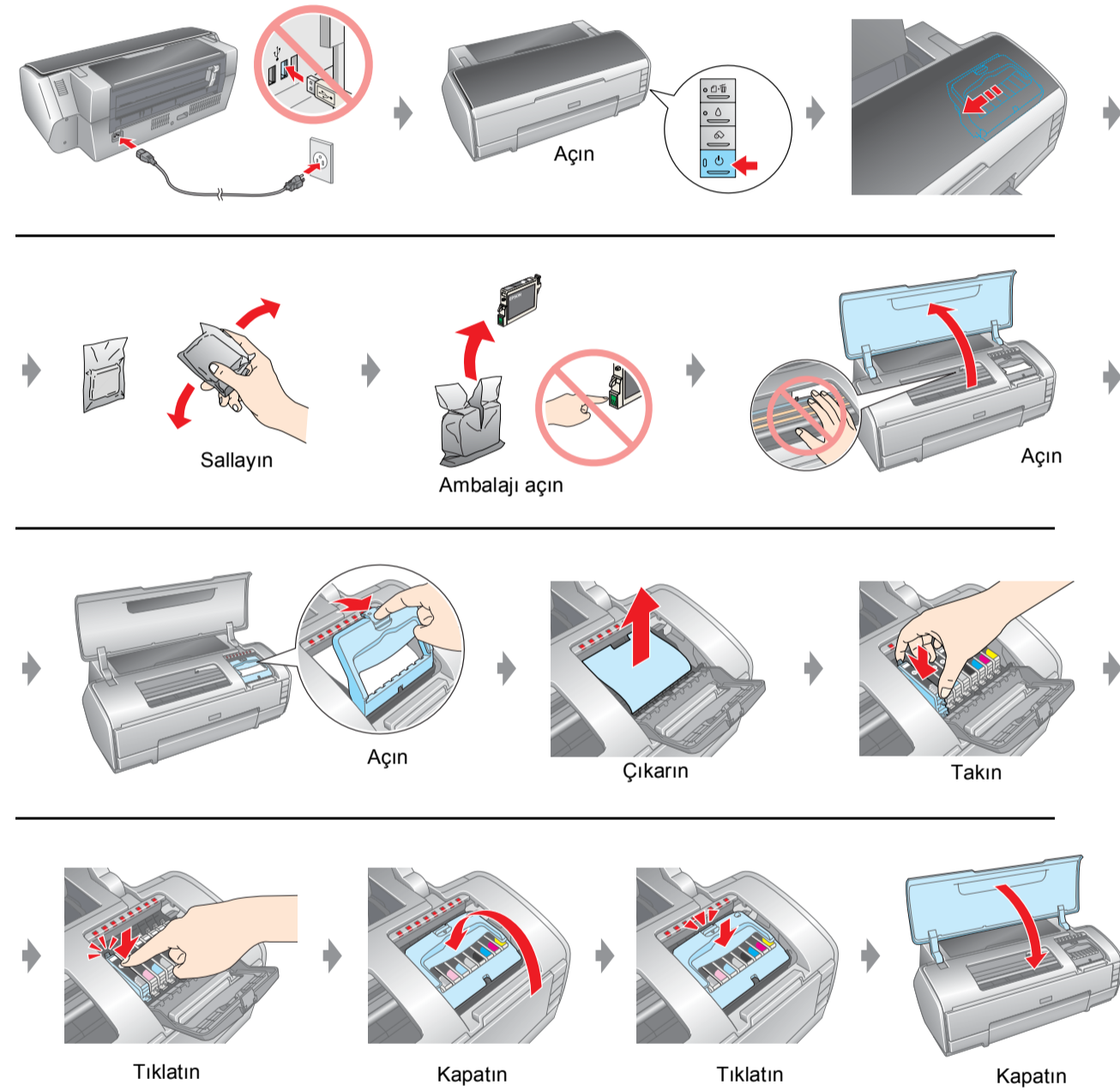


Buradan Başlayın

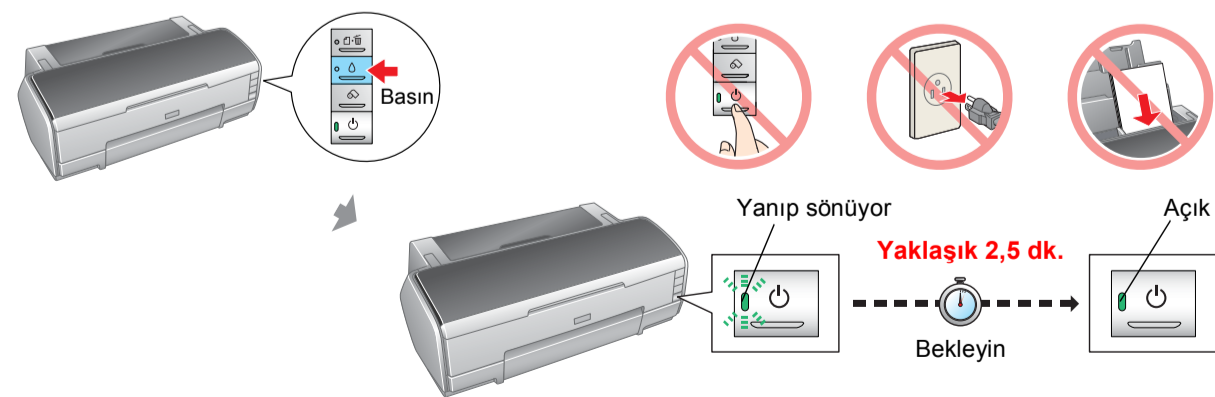
1. Ambalajı Açma



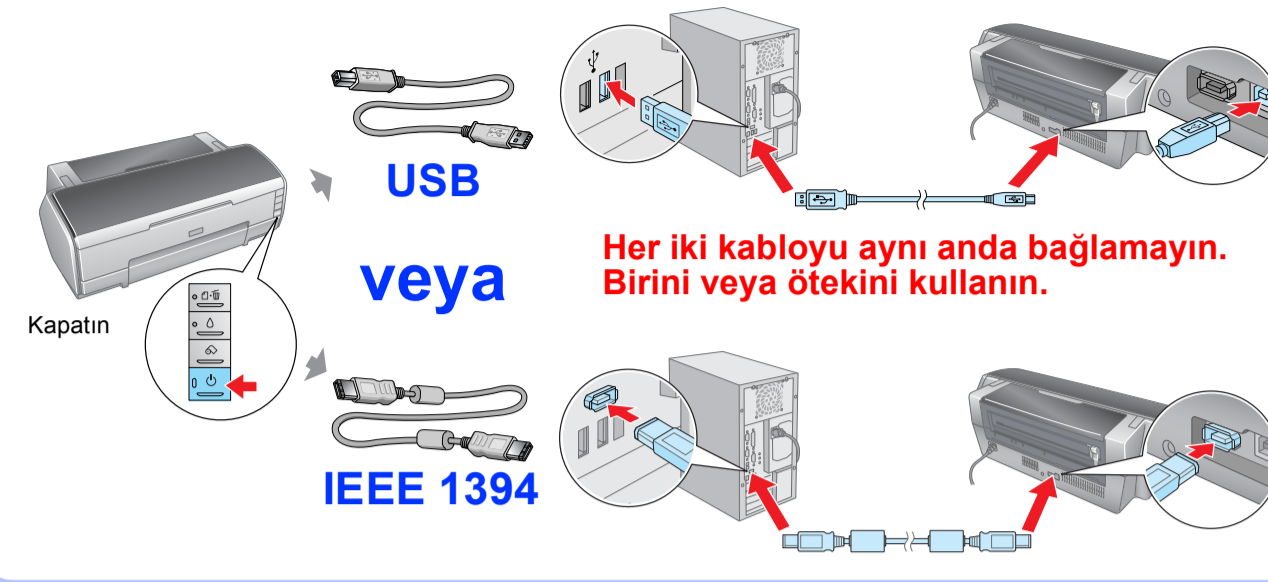
2. Mürekkep Kartuşlarını Takma



3. Mürekkep Doldurma

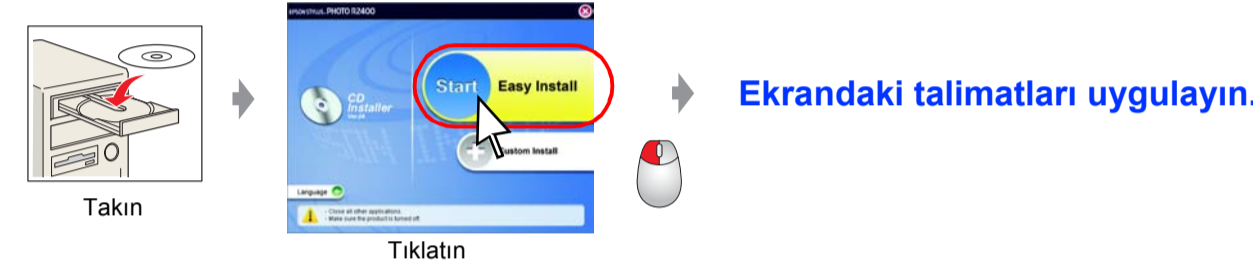


4. Bilgisayara Bağlantı



5. Yazılımı Yükleme

Windows için

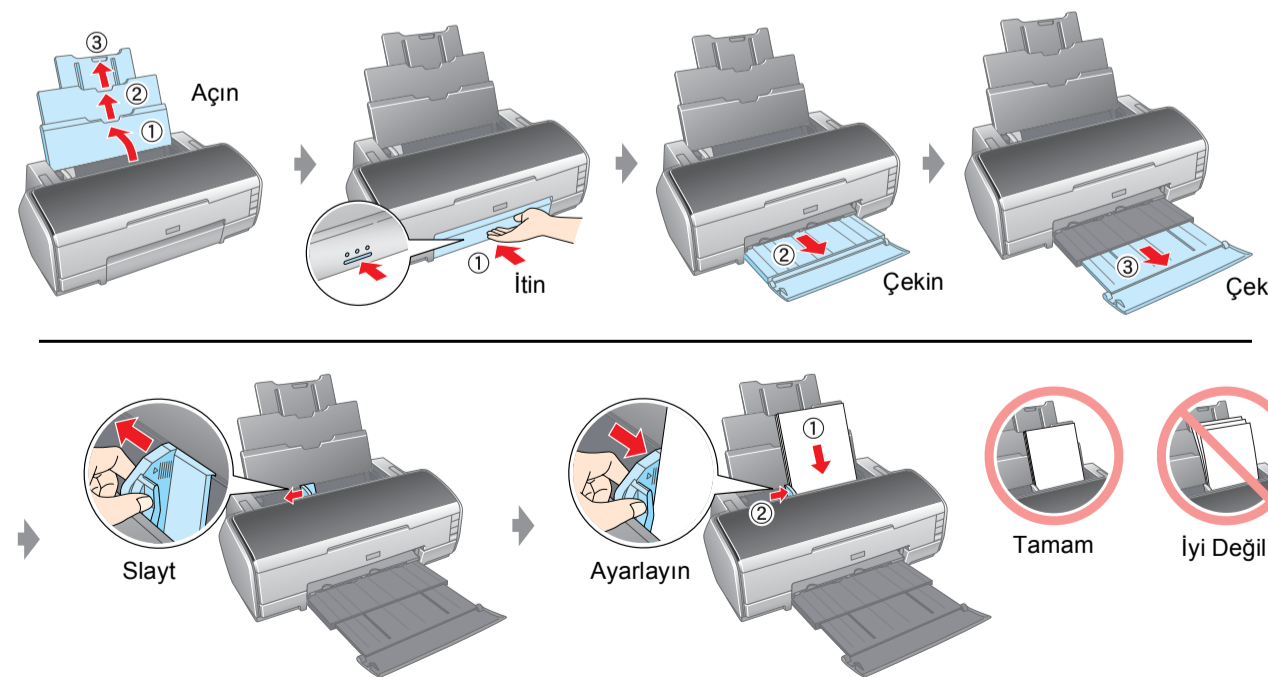


□ Yükleyici iletişim kutusu görüntülenmezse CD-ROM simgesini çift tıklayın.

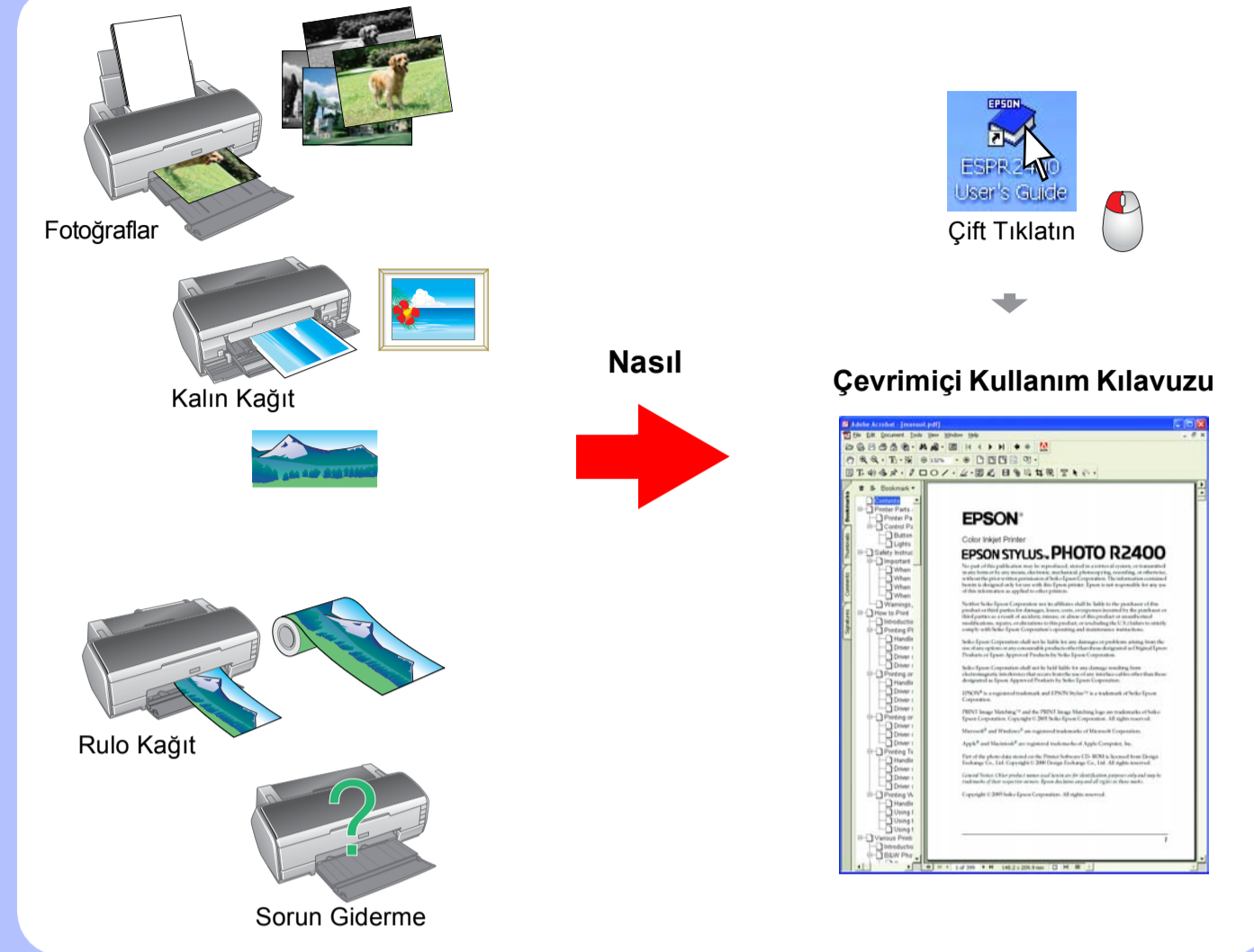
Macintosh için



6. Kağıt Yükleme



7. Daha Fazla Bilgi Alma



Güvenlik Talimatları

Yazıcınızı kurarken ve kullanırken bu bölümdeki tüm talimatları okuyun.

Yazıcı için yer seçerken

- Ani ısı ve nem oranı değişimlerine maruz kalan yerlerden kaçının. Ayrıca, yazıcınızı doğrudan güneş ışığına, güçlü ışığa veya ısı kaynaklarına maruz bırakmayın.
- Toza, darbelere veya titreşime maruz yerlerden kaçının.
- Yazıcının çevresinde havalandırma için yeterli boşluk bırakın.
- Fişinin kolayca çıkarılabilmesi için yazıcuyu prize yakın bir yere yerleştirin.
- Yazıcuyu her açıdan kendisinden daha geniş, düz ve sağlam bir yüzeye koyun. Yazıcuyu duvarın yakınına yerleştirmeniz durumunda, yazıcının arka bölümü ile duvar arasında 40 cm'den daha fazla boşluk bırakın. Yazıcı eğik durumda düzgün çalışmayacaktır.
- Yazıcuyu saklarken veya taşırken eğmeyin, yan tarafına dayamayın veya baş aşağı çevirmeyin. Aksi takdirde kartuştan mürekkep sızabilir.

Bir güç kaynağı seçerken

- Sadece yazıcının etiketinde belirtilen güç kaynağı türünü kullanın.
- Sadece ürünle birlikte verilen elektrik kablosunu kullanın. Başka bir kablolu kullanılması yangına veya elektrik şokuna neden olabilir.
- Bu ürünün elektrik kablosu sadece bu üründen kullanılmalıdır. Kablolu başka bir üründen kullanılması yangına veya elektrik şokuna neden olabilir.
- Kullandığınız AC elektrik kablosunun yerel güvenlik standardına uygun olduğundan emin olun.
- Hasar görmüş veya aşınmış elektrik kablosu kullanmayın.
- Yazıcıyla birlikte uzatma kablosu kullanacaksanız, uzatma kablosuna bağlı aygıtların toplam amper nominal değerinin kablolu amper nominal değerini aşmadığından emin olun. Aynı zamanda, prize bağlı tüm aygıtların toplam amper nominal değerinin prizın toplam amper nominal değerini aşmadığından emin olun.
- Yazıcuyu Almanya'da kullanmayı planlıyorsanız, bina tesisatı 10 veya 16 amp şalterle korunmalıdır; bu değer yazıcı için yeterli kısa devre ve fazla akım koruması sağlar.

Mürekkep kartuşlarını kullanırken

- Mürekkep kartuşlarını çocukların erişemeyeceği şekilde saklayın. Çocukların kartuşlardaki sıvıyı içmesine veya kartuşlarla oynamasına izin vermeyin.
- Mürekkep kartuşu paketlerini yazıcıya takmadan hemen önce açın.
- Paketinden çıkarmadan önce yeni mürekkep kartuşlarını dört veya beş kez sallayın.

- Paketini açtıktan sonra mürekkep kartuşlarını sallamayın; aksi takdirde sızıntı oluşabilir.
- Mürekkep kartuşunu paketinden çıkarırken, kartuşun yan tarafındaki kancaları kırmamaya özen gösterin.
- Kullanılmış mürekkep kartuşlarını tutarken dikkatli olun, mürekkebin aktığı bölümün çevresinde mürekkep kalmış olabilir. Cildinize mürekkep bulaşırsa, hemen sabunla yıkayın. Gözlerinize mürekkep kaçarsa, gözlerinizi hemen bol suyla yıkayın. Rahatsızlık veya görme sorunu yıkama işleminden sonra da devam ediyorsa, hemen bir doktora başvurun.
- Kartuşun üzerindeki etiketi çıkarmayın veya yırtmayın; aksi takdirde sızıntı oluşabilir.
- Kartuşun yan tarafındaki yeşil IC yongasına dokunmayın.
- Mürekkep kartuşunun üzerindeki IC yongası kalan mürekkep miktarı gibi mürekkep bilgilerini saklamaktadır; dolayısıyla kartuşu istediğiniz gibi söküp yeniden takabilirsiniz. Bununla birlikte, yazıcı otomatik olarak güvenilirlik denetimi yaptığı için kartuş her takıldığında bir miktar mürekkep tüketilir.
- Mürekkep kartuşunu etiketi yüzü yukarı bakacak şekilde saklayın. Kartuşu baş aşağı duracak şekilde saklamayın.

- Yazdırma sırasında elinizi yazıcının içine sokmayın veya mürekkep kartuşlarına dokunmayın.
- Yazıcıdaki hava boşluklarını ve açıklıkları tıkamayın ve üzerini kapatmayın.
- Yazıcuyu kendiniz onarmaya kalkışmayın.
- Aşağıdaki durumlarda yazıcının fişini çekin ve yetkili servis personeline başvurun:
 - Elektrik kablosu veya fişi hasarlı; yazıcıya sıvı girdi; yazıcı düştü veya yazıcının dış kabı zarar gördü; yazıcı normal çalışmıyor veya performans açısından belirgin bir farklılık sergiliyor.
- Yazıcının bölmelerinden içeri herhangi bir nesne sokmayın.
- Yazıcının üzerine hiçbir şekilde sıvı dökülmesine dikkat edin.
- Mürekkep kartuşlarını takılı olarak bırakın. Kartuşların çıkarılması durumunda yazdırma kafası kuruyabilir ve yazıcı yazdırma işlemi yapamayabilir.
- Bu ürünü bir bilgisayara veya kablolu başka bir ağıta bağlarken, bağlantı biriminin yönünün doğru olduğundan emin olun. Her bağlantı birimi için tek bir doğru yön vardır. Bağlantı biriminin yanlış yönde takılması kablo ile bağlanan her iki aygıtın da zarar görmesine neden olabilir.

