

EPSON AcuLaser™ C2600/2600 Series

Paper Jam Guide

(Guia per als embussos de paper)



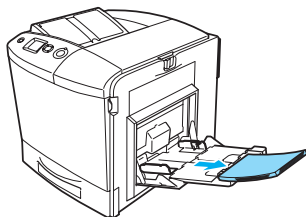
Advertències Les advertències s'han de tenir en compte per evitar lesions físiques.

Notes Les notes contenen informació important i consells útils sobre el funcionament de la impressora.

Quan la pantalla LCD mostri el missatge d'error Jam WWWW (Embús WWWW), seleccioneu la descripció adequada per treure el paper encallat. Per obtenir més informació, consulteu la publicació Online User's Guide (Guia de l'usuari en línia).

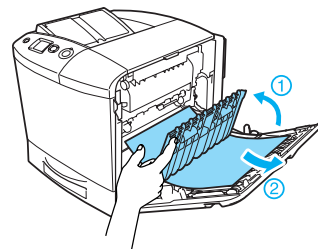
Embús A (coberta A)

1

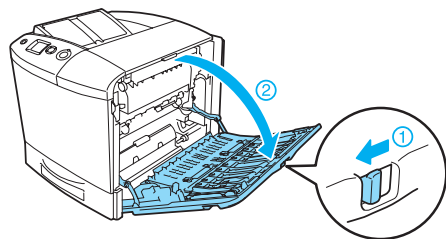


Si hi ha instal·lada una unitat d'impressió a doble cara, aixequieu-la i estireu suaument els fulls de paper per extreure'ls. Procureu que no s'estripin.

2



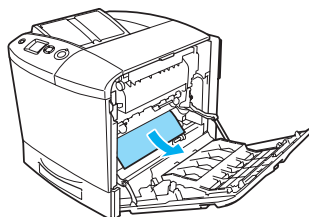
3



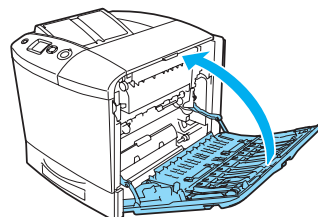
Advertència:

Aneu amb compte de no tocar la fonedora, marcada amb el text CAUTION HIGH TEMPERATURE (ATENCIÓ: TEMPERATURA ALTA), ni les parts adjacents. Si la impressora s'acaba d'utilitzar, la fonedora i les zones properes poden estar molt calentes. Si heu de tocar alguna d'aquestes zones, obriu les cobertes A i B i espereu 30 minuts per deixar que es refredin.

4

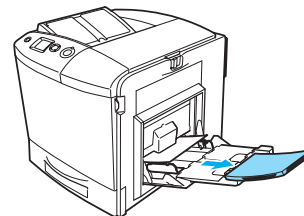


5

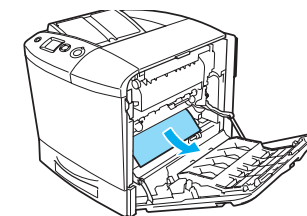


Embús MP i A (safata MP i coberta A)

1

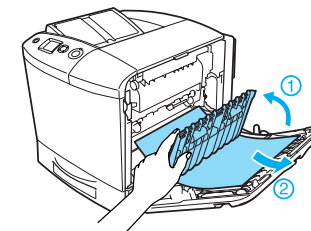
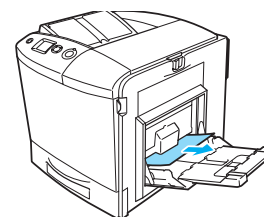


5



Si hi ha instal·lada una unitat d'impressió a doble cara, aixequieu-la i estireu suaument els fulls de paper per extreure'ls. Procureu que no s'estripin.

2



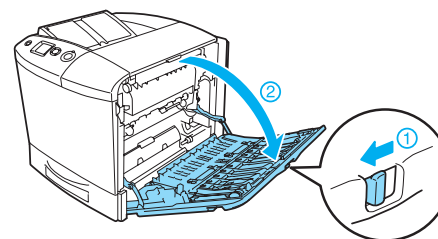
3



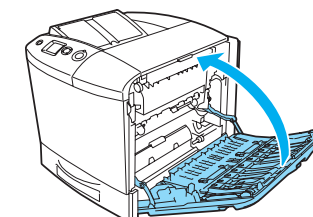
Advertència:

Aneu amb compte de no tocar la fonedora, marcada amb el text CAUTION HIGH TEMPERATURE (ATENCIÓ: TEMPERATURA ALTA), ni les parts adjacents. Si la impressora s'acaba d'utilitzar, la fonedora i les zones properes poden estar molt calentes. Si heu de tocar alguna d'aquestes zones, obriu les cobertes A i B i espereu 30 minuts per deixar que es refredin.

4

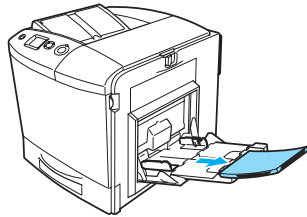


6



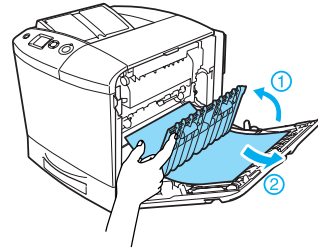
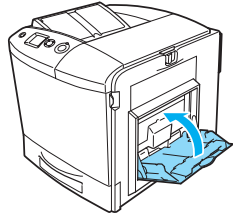
Embús A i B (cobertes A i B)

1

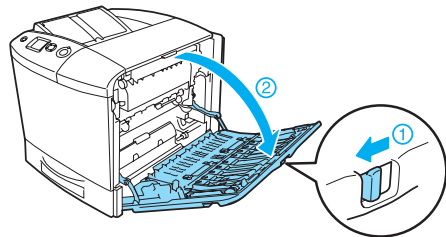


Si hi ha instal·lada una unitat d'impressió a doble cara, aixequen-la i estireu suau-ment els fulls de paper per extreure'ls. Procureu que no s'estripin.

2

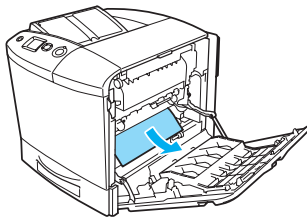


3

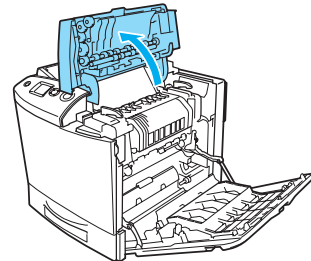


⚡ Advertència:
Aneu amb compte de no tocar la fonedora, marcada amb el text CAUTION HIGH TEMPERATURE (ATENCIÓ: TEMPERATURA ALTA), ni les parts adjacents. Si la impressora s'acaba d'utilitzar, la fonedora i les zones properes poden estar molt calentes. Si heu de tocar alguna d'aquestes zones, obriu les cobertes A i B i espereu 30 minuts per deixar que es refredin.

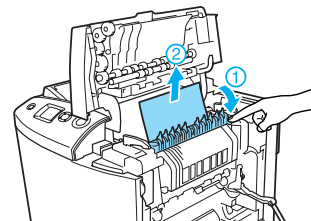
4



5



6

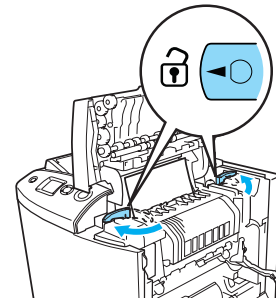


Advertència:

Aneu amb compte de no tocar la fonedora, marcada amb el text CAUTION HIGH TEMPERATURE (ATENCIÓ: TEMPERATURA ALTA), ni les parts adjacents. Si la impressora s'acaba d'utilitzar, la fonedora i les zones properes poden estar molt calentes. Si heu de tocar alguna d'aquestes zones, obriu les cobertes A i B i espereu 30 minuts per deixar que es refredin.

Si podeu treure el paper, tanqueu les cobertes B i A. Si no podeu, aneu al pas següent.

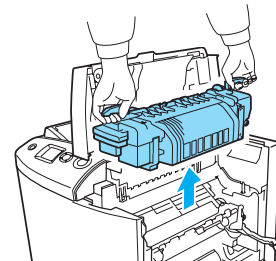
7



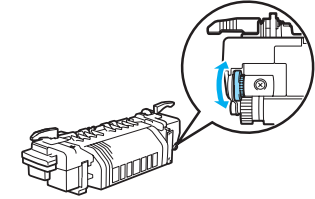
Advertència:

Aneu amb compte de no tocar la fonedora, marcada amb el text CAUTION HIGH TEMPERATURE (ATENCIÓ: TEMPERATURA ALTA), ni les parts adjacents. Si la impressora s'acaba d'utilitzar, la fonedora i les zones properes poden estar molt calentes. Si heu de tocar alguna d'aquestes zones, obriu les cobertes A i B i espereu 30 minuts per deixar que es refredin.

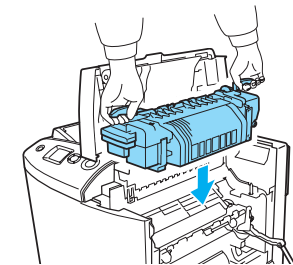
8



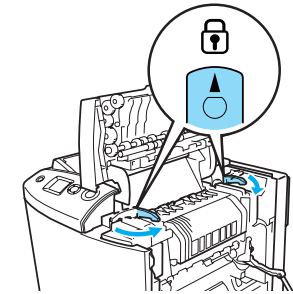
9



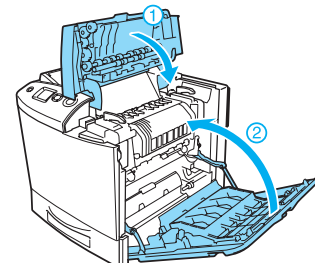
10



11

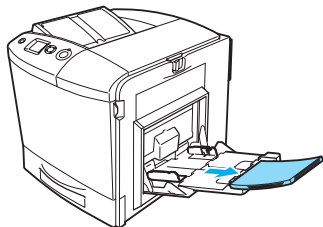


12



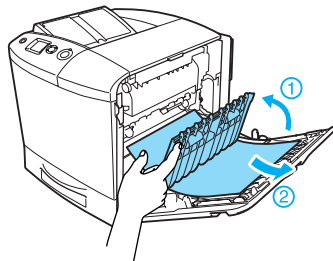
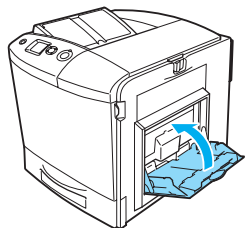
Embús A i C1 (coberta A i al calaix inferior de paper) estàndard)

1

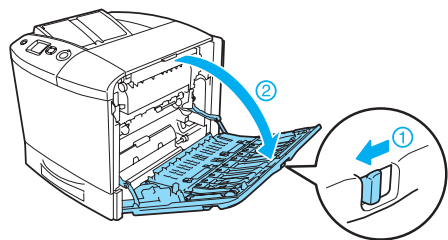


Si hi ha instal·lada una unitat d'impressió a doble cara, aixequiu-la i estireu suaument els fulls de paper per extreure'ls. Procureu que no s'estripin.

2



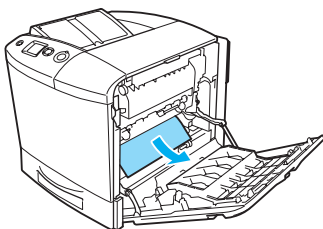
3



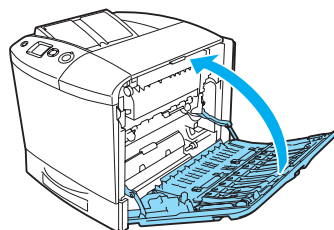
Advertència:

Aneu amb compte de no tocar la fonedora, marcada amb el text CAUTION HIGH TEMPERATURE (ATENCIÓ: TEMPERATURA ALTA), ni les parts adjacents. Si la impressora s'acaba d'utilitzar, la fonedora i les zones properes poden estar molt calentes. Si heu de tocar alguna d'aquestes zones, obriu les cobertes A i B i espereu 30 minuts per deixar que es refredin.

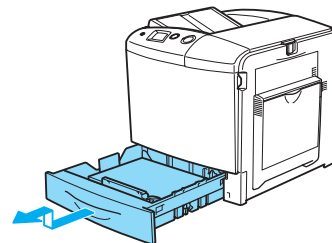
4



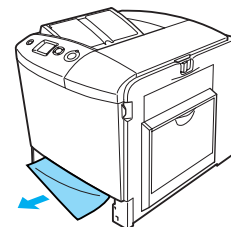
5



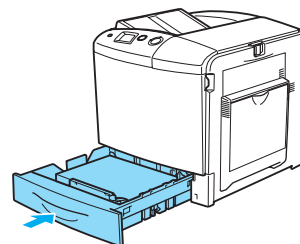
6



7

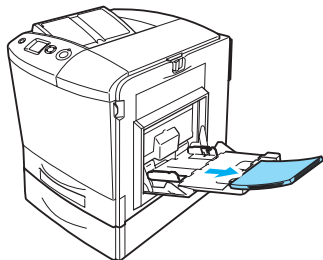


8

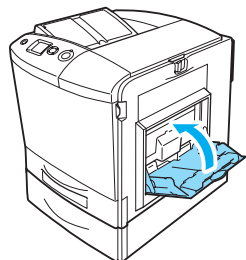


Embús A, E i C2 (coberta A, coberta E i calaix de paper)

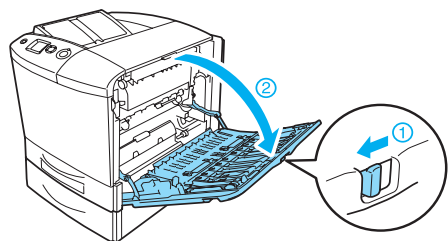
1



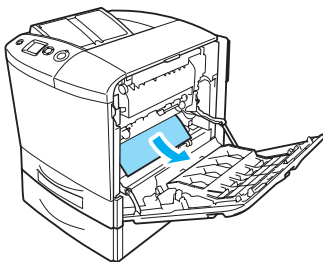
2



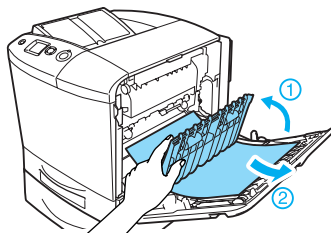
3



4



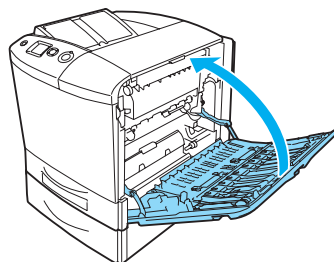
Si hi ha instal·lada una unitat d'impressió a doble cara, aixequiu-la i estireu suaument els fulls de paper per extreure'ls. Procureu que no s'estripin.



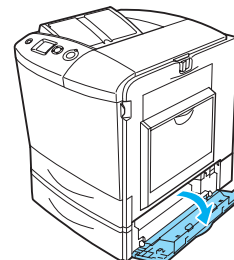
Advertència:

Aneu amb compte de no tocar la fonedora, marcada amb el text CAUTION HIGH TEMPERATURE (ATENCIÓ: TEMPERATURA ALTA), ni les parts adjacents. Si la impressora s'acaba d'utilitzar, la fonedora i les zones properes poden estar molt calentes. Si heu de tocar alguna d'aquestes zones, obriu les cobertes A i B i espereu 30 minuts per deixar que es refredin.

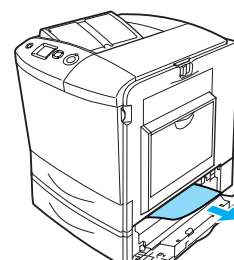
5



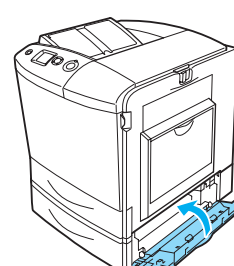
6



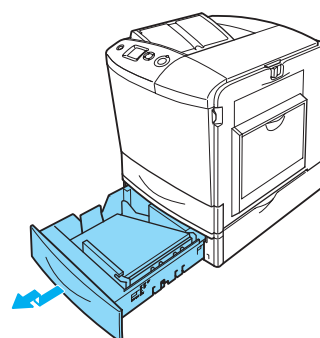
7



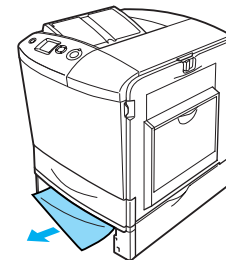
8



9



10



11

