

Guida per inceppamenti



Avvertenze Osservare attentamente per evitare danni personali.



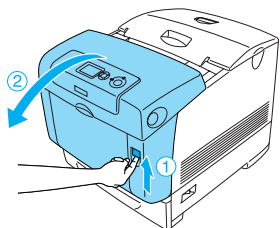
Attenzione Osservare attentamente per evitare danni alle apparecchiature.

Note: Contengono informazioni importanti e suggerimenti utili sul funzionamento della stampante.

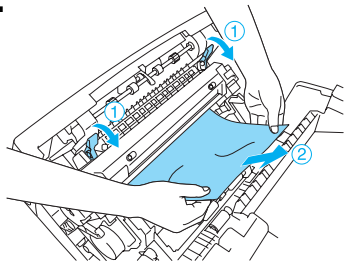
Quando sul pannello LCD viene visualizzato il messaggio di errore Inceppamento XXX, scegliere la descrizione appropriata per rimuovere la carta inceppata. Per ulteriori informazioni, vedere la Guida utente in linea.

Inceppamento A

1



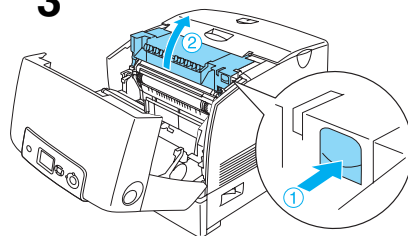
2



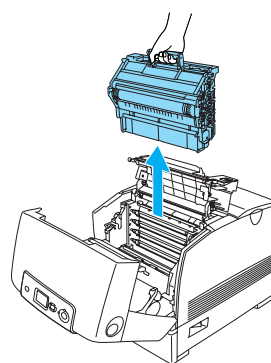
Avvertenza:

Fare attenzione a non toccare né il fusore, contrassegnato dall'etichetta CAUTION HIGH TEMPERATURE (ATTENZIONE - SUPERFICIE A TEMPERATURA ELEVATA) né le aree circostanti. Se la stampante è in funzione da un certo periodo di tempo, il fusore e queste aree possono raggiungere temperature molto elevate.

3



4

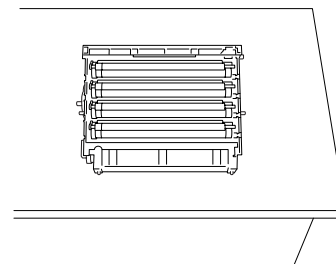


Avvertenza:

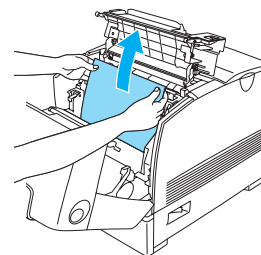
Fare attenzione a non toccare né il fusore, contrassegnato dall'etichetta CAUTION HIGH TEMPERATURE (ATTENZIONE - SUPERFICIE A TEMPERATURA ELEVATA) né le aree circostanti. Se la stampante è in funzione da un certo periodo di tempo, il fusore e queste aree possono raggiungere temperature molto elevate.

Nota:

Assicurarsi di posizionare l'unità fotoconduttore su una superficie piana, come mostrato di seguito.



5



Avvertenza:

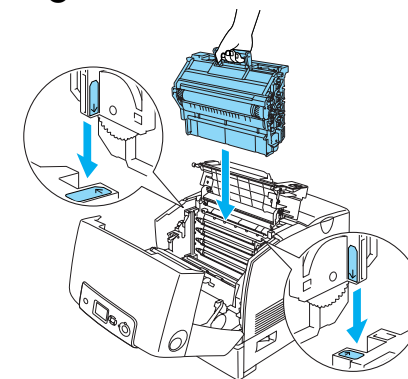
Fare attenzione a non toccare né il fusore, contrassegnato dall'etichetta CAUTION HIGH TEMPERATURE (ATTENZIONE - SUPERFICIE A TEMPERATURA ELEVATA) né le aree circostanti. Se la stampante è in funzione da un certo periodo di tempo, il fusore e queste aree possono raggiungere temperature molto elevate.



Attenzione:

Non toccare i rulli all'interno della stampante.

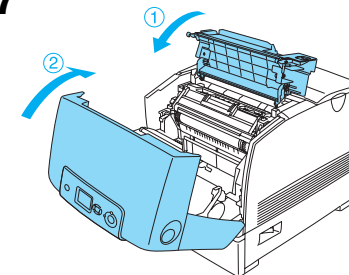
6



Avvertenza:

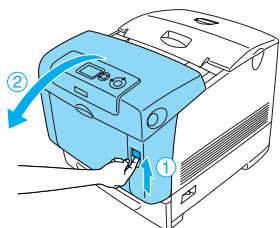
Fare attenzione a non toccare né il fusore, contrassegnato dall'etichetta CAUTION HIGH TEMPERATURE (ATTENZIONE - SUPERFICIE A TEMPERATURA ELEVATA) né le aree circostanti. Se la stampante è in funzione da un certo periodo di tempo, il fusore e queste aree possono raggiungere temperature molto elevate.

7

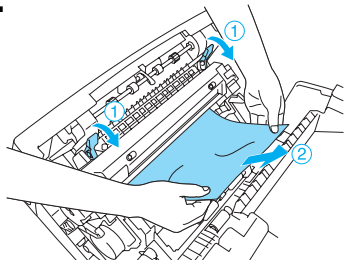


Inceppamento A, B

1



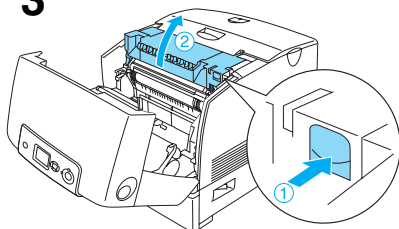
2



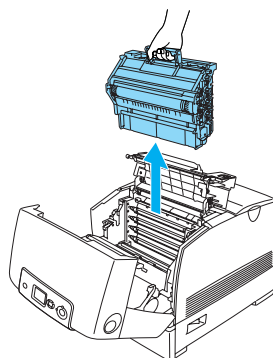
Avvertenza:

Fare attenzione a non toccare né il fusore, contrassegnato dall'etichetta CAUTION HIGH TEMPERATURE (ATTENZIONE - SUPERFICIE A TEMPERATURA ELEVATA) né le aree circostanti. Se la stampante è in funzione da un certo periodo di tempo, il fusore e queste aree possono raggiungere temperature molto elevate.

3



4

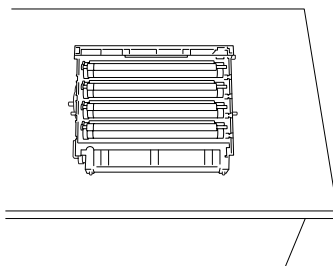


Avvertenza:

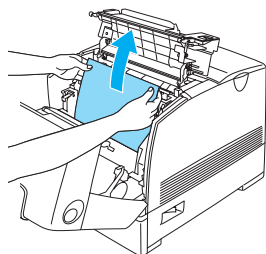
Fare attenzione a non toccare né il fusore, contrassegnato dall'etichetta CAUTION HIGH TEMPERATURE (ATTENZIONE - SUPERFICIE A TEMPERATURA ELEVATA) né le aree circostanti. Se la stampante è in funzione da un certo periodo di tempo, il fusore e queste aree possono raggiungere temperature molto elevate.

Nota:

Assicurarsi di posizionare l'unità fotoconduttore su una superficie piana, come mostrato di seguito.



5



Avvertenza:

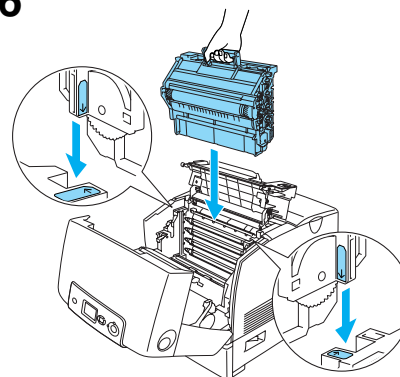
Fare attenzione a non toccare né il fusore, contrassegnato dall'etichetta CAUTION HIGH TEMPERATURE (ATTENZIONE - SUPERFICIE A TEMPERATURA ELEVATA) né le aree circostanti. Se la stampante è in funzione da un certo periodo di tempo, il fusore e queste aree possono raggiungere temperature molto elevate.



Attenzione:

Non toccare i rulli all'interno della stampante.

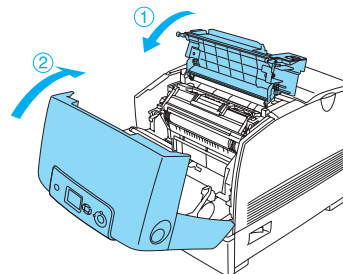
6



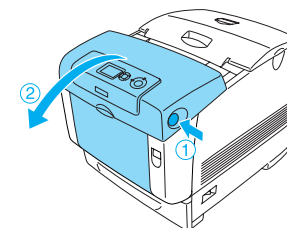
Avvertenza:

Fare attenzione a non toccare né il fusore, contrassegnato dall'etichetta CAUTION HIGH TEMPERATURE (ATTENZIONE - SUPERFICIE A TEMPERATURA ELEVATA) né le aree circostanti. Se la stampante è in funzione da un certo periodo di tempo, il fusore e queste aree possono raggiungere temperature molto elevate.

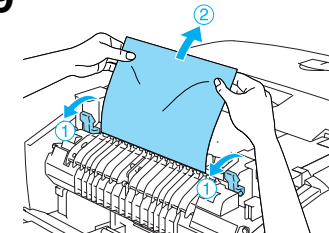
7



8



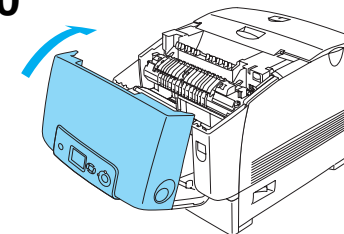
9



Avvertenza:

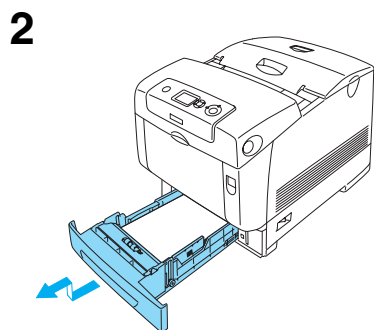
Fare attenzione a non toccare né il fusore, contrassegnato dall'etichetta CAUTION HIGH TEMPERATURE (ATTENZIONE - SUPERFICIE A TEMPERATURA ELEVATA) né le aree circostanti. Se la stampante è in funzione da un certo periodo di tempo, il fusore e queste aree possono raggiungere temperature molto elevate.

10

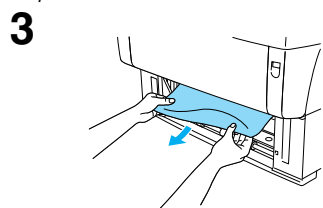


Inceppamento C, A

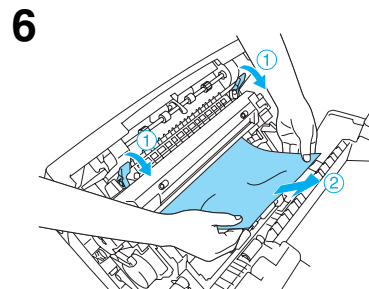
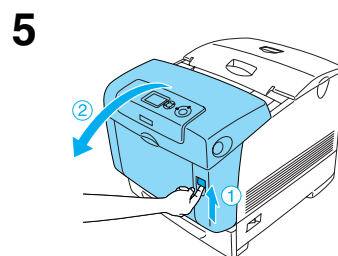
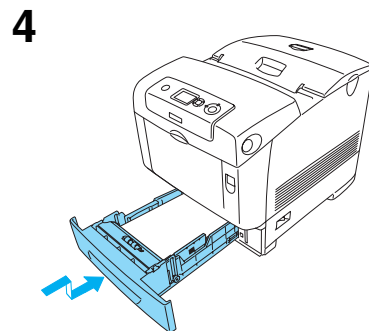
1 Rimuovere la carta presente nel cassetto MF. Se la carta è inceppata nel cassetto MF, estrarre delicatamente eventuali fogli con entrambe le mani.



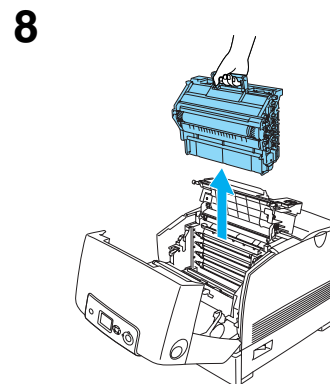
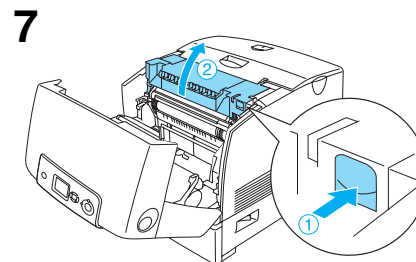
Nota:
Nella figura viene illustrato il cassetto inferiore standard. Se è installata l'unità opzionale cassetto carta, controllare i cassetti della carta dell'unità adottando la stessa procedura.



Nota:
Controllare che all'interno della stampante non sia presente altra carta inceppata.

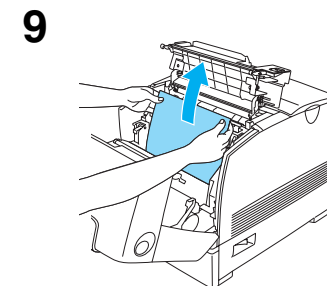
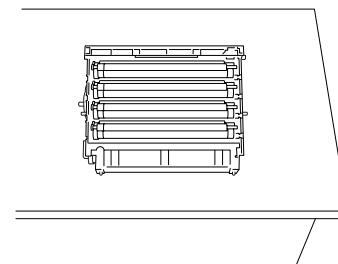


Avvertenza:
Fare attenzione a non toccare né il fusore, contrassegnato dall'etichetta CAUTION HIGH TEMPERATURE (ATTENZIONE - SUPERFICIE A TEMPERATURA ELEVATA) né le aree circostanti. Se la stampante è in funzione da un certo periodo di tempo, il fusore e queste aree possono raggiungere temperature molto elevate.



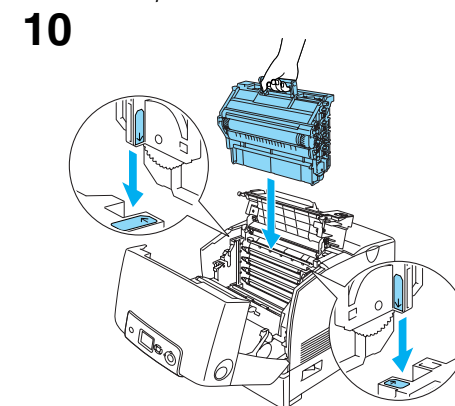
Avvertenza:
Fare attenzione a non toccare né il fusore, contrassegnato dall'etichetta CAUTION HIGH TEMPERATURE (ATTENZIONE - SUPERFICIE A TEMPERATURA ELEVATA) né le aree circostanti. Se la stampante è in funzione da un certo periodo di tempo, il fusore e queste aree possono raggiungere temperature molto elevate.

Nota:
Assicurarsi di posizionare l'unità fotoconduttore su una superficie piana, come mostrato di seguito.



Avvertenza:
Fare attenzione a non toccare né il fusore, contrassegnato dall'etichetta CAUTION HIGH TEMPERATURE (ATTENZIONE - SUPERFICIE A TEMPERATURA ELEVATA) né le aree circostanti. Se la stampante è in funzione da un certo periodo di tempo, il fusore e queste aree possono raggiungere temperature molto elevate.

Attenzione:
Non toccare i rulli all'interno della stampante.



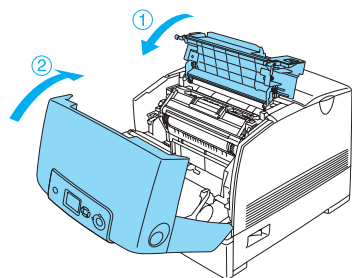
Avvertenza:
Fare attenzione a non toccare né il fusore, contrassegnato dall'etichetta CAUTION HIGH TEMPERATURE (ATTENZIONE - SUPERFICIE A TEMPERATURA ELEVATA) né le aree circostanti. Se la stampante è in funzione da un certo periodo di tempo, il fusore e queste aree possono raggiungere temperature molto elevate.

Continua alla pagina successiva



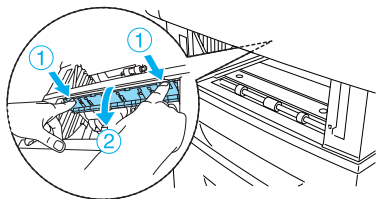
Inceppamento C, A

11



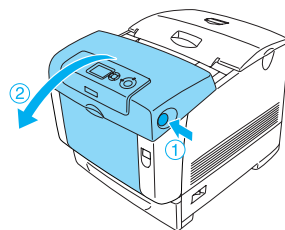
Nota:

Se nei cassette della carta gli inceppamenti (Inceppamento CA o Inceppamento CAB) si verificano con una certa frequenza, è possibile che all'interno dei cassette si trovi ancora della carta inceppata. Rimuovere i cassette della carta, quindi aprire l'unità di colore verde che si trova nella parte superiore all'interno dell'alloggiamento del cassetto e controllare se è presente della carta inceppata. Prima di reinstallare il cassetto carta, assicurarsi di chiudere completamente l'unità verde; in caso contrario, la stampante può venire danneggiata.

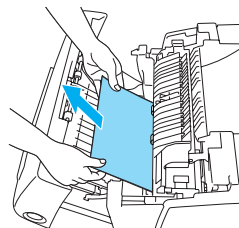


Inceppamento B

1



2



Nota:

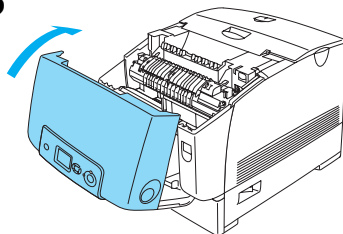
Rimuovere la carta tirandola verso l'alto.



Avvertenza:

Fare attenzione a non toccare né il fusore, contrassegnato dall'etichetta CAUTION HIGH TEMPERATURE (ATTENZIONE - SUPERFICIE A TEMPERATURA ELEVATA) né le aree circostanti. Se la stampante è in funzione da un certo periodo di tempo, il fusore e queste aree possono raggiungere temperature molto elevate.

3



Inceppamento C, A, B

Per rimuovere l'inceppamento della carta, iniziare con l'inceppamento CA e quindi terminare con l'inceppamento B.

Inceppamento di lucidi nel cassetto MF

Rimuovere la carta dal cassetto MF e rimuovere eventuale carta inceppata. Aprire il coperchio A, controllare che non vi sia carta inceppata all'interno del coperchio e chiudere il coperchio per annullare il messaggio sul display LCD. Quindi, ricaricare la carta. La stampa riprende dalla pagina che si è inceppata.

Nota:

- ❑ Quando si utilizzano lucidi, caricarli nel cassetto MF e impostare Tipo di carta su Lucido nel driver della stampante.
- ❑ Quando nel driver della stampante Tipo di carta è impostato su Lucido, non caricare un tipo di carta diverso dai lucidi.