

# Veiledning for papirstopp



Advarsler må følges nøye for å unngå personskade.



Forsiktighetsregler må overholdes for å unngå å skade utstyret.

**Merknader (med overskriften Merk):** Inneholder informasjon og nyttige tips om hvordan du bruker skriveren.

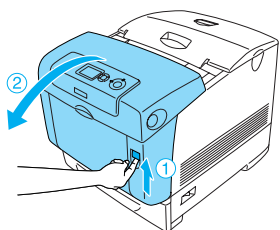
Når meldingen Paper Jam XXX (Papirstopp XXX) vises i LCD-panelet, velger du den tilsvarende fremgangsmåten for å fjerne det fastkjørte papiret.

Hvis du vil ha mer informasjon, kan du se den elektroniske brukerhåndboken.

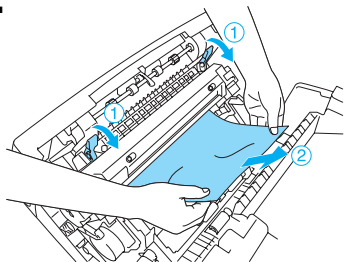
## Jam A

### (Papirstopp A)

1



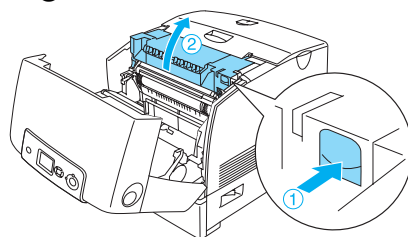
2



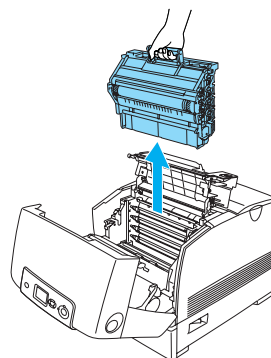
**Advarsel:**

Pass på at du ikke berører smelteenheten, som er merket med CAUTION Hot Surface Avoid Contact (FORSIKTIG: Varm overflate, unngå berøring), eller områdene omkring. Hvis skriveren har vært i bruk, kan smelteenheten og områdene rundt være veldig varme.

3



4

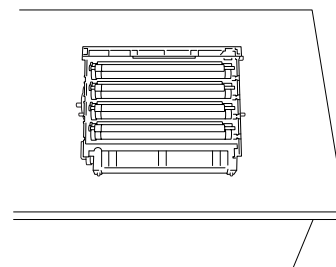


**Advarsel:**

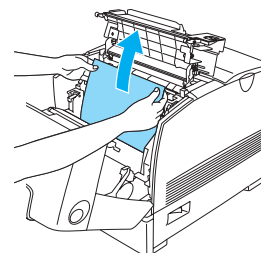
Pass på at du ikke berører smelteenheten, som er merket med CAUTION Hot Surface Avoid Contact (FORSIKTIG: Varm overflate, unngå berøring), eller områdene omkring. Hvis skriveren har vært i bruk, kan smelteenheten og områdene rundt være veldig varme.

**Obs!**

Pass på at du plasserer fotolederenheten på en flat overflate som vist nedenfor.



5



**Advarsel:**

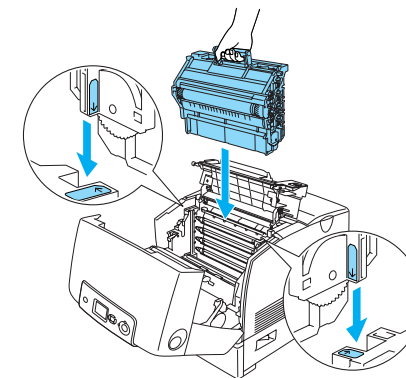
Pass på at du ikke berører smelteenheten, som er merket med CAUTION Hot Surface Avoid Contact (FORSIKTIG: Varm overflate, unngå berøring), eller områdene omkring. Hvis skriveren har vært i bruk, kan smelteenheten og områdene rundt være veldig varme.



**Forsiktig:**

Ikke ta på valsene inne i skriveren.

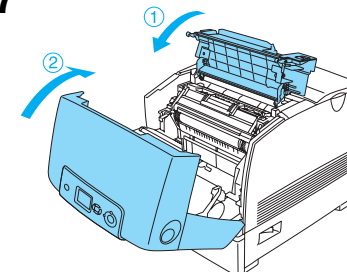
6



**Advarsel:**

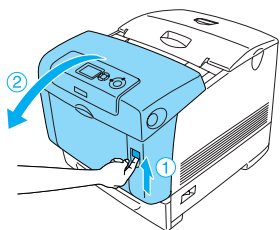
Pass på at du ikke berører smelteenheten, som er merket med CAUTION Hot Surface Avoid Contact (FORSIKTIG: Varm overflate, unngå berøring), eller områdene omkring. Hvis skriveren har vært i bruk, kan smelteenheten og områdene rundt være veldig varme.

7

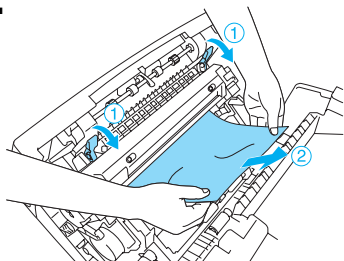


## Jam A B (Papirstopp A B)

1

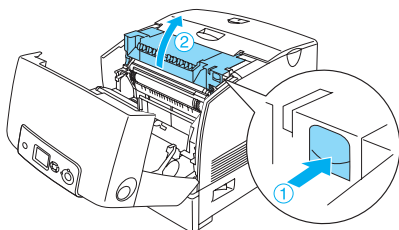


2

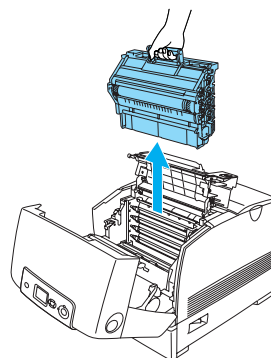


**Advarsel:**  
Pass på at du ikke berører smelteenheten, som er merket med CAUTION Hot Surface Avoid Contact (FORSIKTIG: Varm overflate, unngå berøring), eller områdene omkring. Hvis skriveren har vært i bruk, kan smelteenheten og områdene rundt være veldig varme.

3



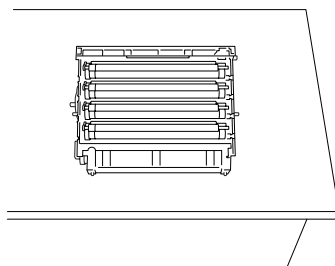
4



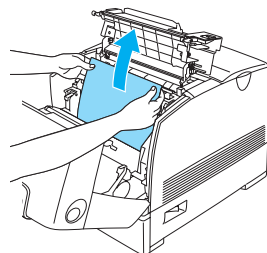
**Advarsel:**  
Pass på at du ikke berører smelteenheten, som er merket med CAUTION Hot Surface Avoid Contact (FORSIKTIG: Varm overflate, unngå berøring), eller områdene omkring. Hvis skriveren har vært i bruk, kan smelteenheten og områdene rundt være veldig varme.

**Obs!**

Pass på at du plasserer fotolederenheten på en flat overflate som vist nedenfor.



5

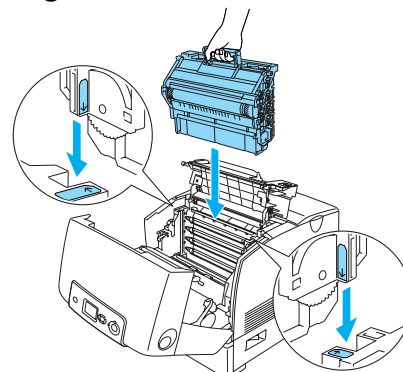


**Advarsel:**  
Pass på at du ikke berører smelteenheten, som er merket med CAUTION Hot Surface Avoid Contact (FORSIKTIG: Varm overflate, unngå berøring), eller områdene omkring. Hvis skriveren har vært i bruk, kan smelteenheten og områdene rundt være veldig varme.



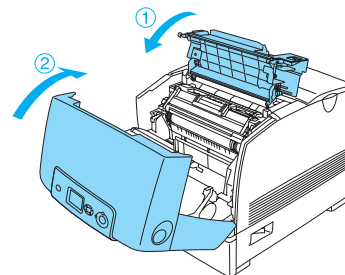
**Forsiktig:**  
Ikke ta på valsene inne i skriveren.

6

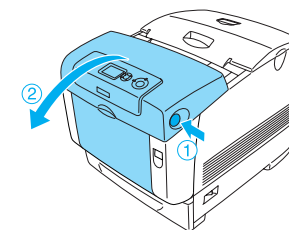


**Advarsel:**  
Pass på at du ikke berører smelteenheten, som er merket med CAUTION Hot Surface Avoid Contact (FORSIKTIG: Varm overflate, unngå berøring), eller områdene omkring. Hvis skriveren har vært i bruk, kan smelteenheten og områdene rundt være veldig varme.

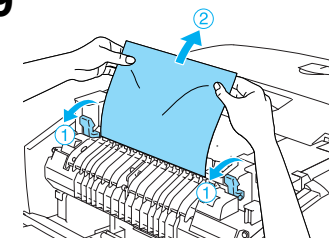
7



8

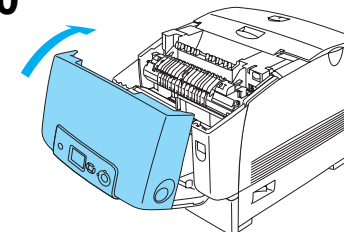


9



**Advarsel:**  
Pass på at du ikke berører smelteenheten, som er merket med CAUTION Hot Surface Avoid Contact (FORSIKTIG: Varm overflate, unngå berøring), eller områdene omkring. Hvis skriveren har vært i bruk, kan smelteenheten og områdene rundt være veldig varme.

10

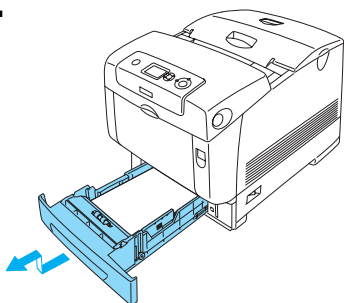


## Jam C A (Papirstopp C A)

1

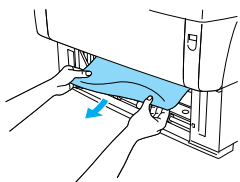
Fjern papirsettet i flerfunksjonsskuffen. Hvis papiret sitter fast i flerfunksjonsskuffen, drar du forsiktig ut eventuelle papirark med begge hender.

2



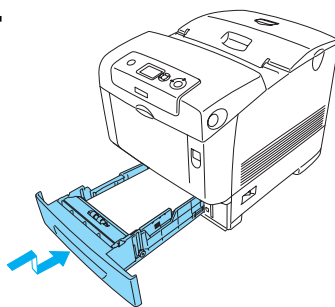
**Obs!**  
Illustrasjonen viser standard nedre kassett. Hvis den valgfrie papirkassettenheten er installert, sjekker du kassetten for denne enheten på samme måte.

3

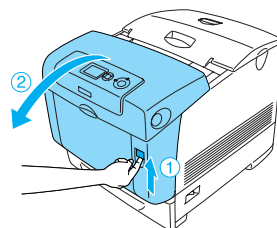


**Obs!**  
Kontroller at det fastkjørte papiret ikke er langt inne i skriveren fremdeles.

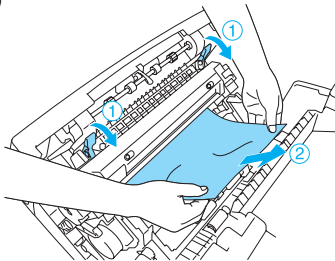
4



5

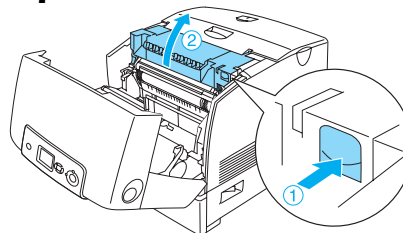


6

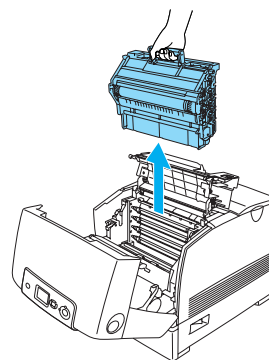


**Advarsel:**  
Pass på at du ikke berører smelteenheten, som er merket med CAUTION Hot Surface Avoid Contact (FORSIKTIG: Varm overflate, unngå berøring), eller områdene omkring. Hvis skriveren har vært i bruk, kan smelteenheten og områdene rundt være veldig varme.

7



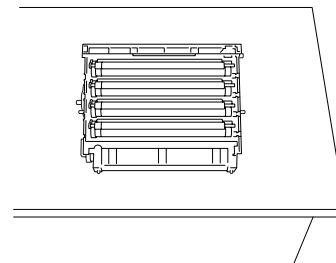
8



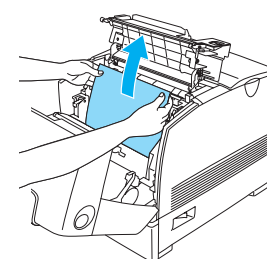
**Advarsel:**  
Pass på at du ikke berører smelteenheten, som er merket med CAUTION Hot Surface Avoid Contact (FORSIKTIG: Varm overflate, unngå berøring), eller områdene omkring. Hvis skriveren har vært i bruk, kan smelteenheten og områdene rundt være veldig varme.

**Obs!**

Pass på at du plasserer fotolederenheten på en flat overflate som vist nedenfor.



9

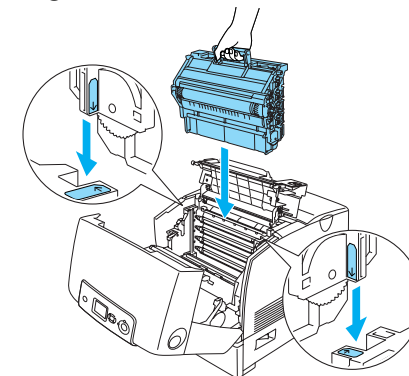


**Advarsel:**  
Pass på at du ikke berører smelteenheten, som er merket med CAUTION Hot Surface Avoid Contact (FORSIKTIG: Varm overflate, unngå berøring), eller områdene omkring. Hvis skriveren har vært i bruk, kan smelteenheten og områdene rundt være veldig varme.



**Forsiktig:**  
Ikke ta på valsene inne i skriveren.

10

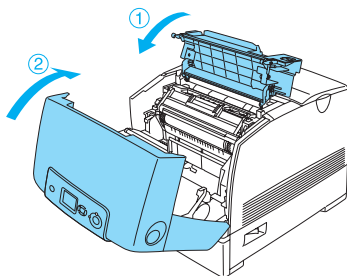


**Advarsel:**  
Pass på at du ikke berører smelteenheten, som er merket med CAUTION Hot Surface Avoid Contact (FORSIKTIG: Varm overflate, unngå berøring), eller områdene omkring. Hvis skriveren har vært i bruk, kan smelteenheten og områdene rundt være veldig varme.

Fortsettes på neste side. ...➔

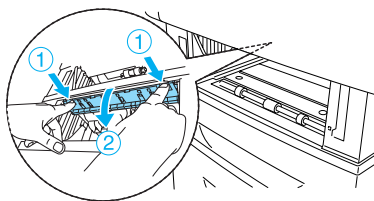
## Jam C A (Papirstopp C A)

11



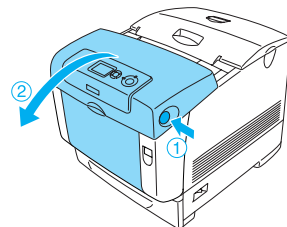
### Obs!

Hvis det oppstår papirstopp gjentatte ganger ved papirkassettene (Jam CA (Papirstopp CA) eller Jam CAB (Papirstopp CAB)), kan det fremdeles være fastkjørt eller krøllet papir inne i papirkassettene. Fjern papirkassettene, åpne deretter den grønne enheten som er plassert på den øverste delen på innsiden av kassettsporet, og kontroller om det er noe fastkjørt papir der. Før du installerer papirkassetten på nytt, må du passe på å lukke den grønne enheten fullstendig. Hvis ikke kan du skade skriveren.

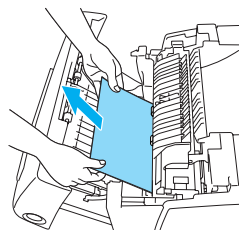


## Jam B (Papirstopp B)

1



2



### Obs!

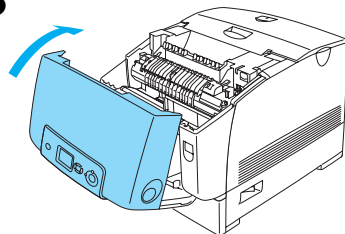
Pass på at du fjerner det fastkjørte papiret ved å dra det oppover.



### Advarsel:

Pass på at du ikke berører smelteenheten, som er merket med CAUTION Hot Surface Avoid Contact (FORSIKTIG: Varm overflate, unngå berøring), eller områdene omkring. Hvis skriveren har vært i bruk, kan smelteenheten og områdene rundt være veldig varme.

3



## Jam C A B (Papirstopp C A B)

Fjern først Jam CA (Papirstopp CA) og deretter Jam B (Papirstopp B).

## Når transparenter sitter fast i flerfunksjonsskuffen

Fjern papiret fra flerfunksjonsskuffen og fjern eventuelt fastkjørt papir. Åpne deksel A, kontroller at det ikke er noe fastkjørt papir igjen inne i dekselet og lukk dekselet for å fjerne meldingen på LCD-panelet. Legg deretter i papiret på nytt. Skriveren fortsetter å skrive ut fra den fastkjørte siden.

### Obs!

- ❑ Når du bruker transparenter, legger du dem i flerfunksjonsskuffen og angir innstillingen Paper Type (Papirtype) som Transparency (Transparent) i skriverdriveren.
- ❑ Når innstillingen Paper Type (Papirtype) i skriverdriveren er angitt som Transparency (Transparent), må du ikke legge i andre typer papir enn transparenter.