



Uyarılar bedensel yaralanmaları önlemek için uyulması gerekenlere işaret eder.



Dikkat donanımınıza zarar gelmesini önlemek için uyulması gerekenlere işaret eder.

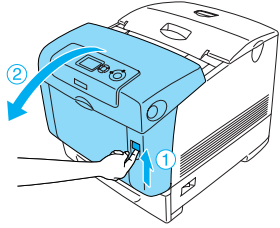
Notlar: Yazıcınızın işletimi hakkında bilgiler ve faydalı ipuçları içerir.

LCD ekranında Kağıt Sıkışması XXX hata mesajı görüntülediğinde sıkışmış kağıdı çıkarmak için uygun açıklamayı seçin. Daha fazla bilgi için bkz. Çevrimiçi Kullanım Kılavuzu.

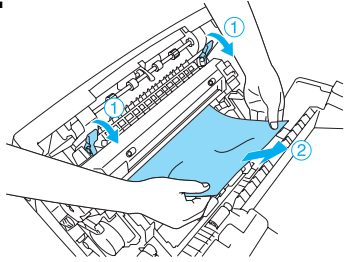
Jam A

(Sıkışma A)

1

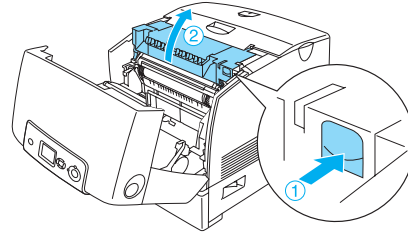


2

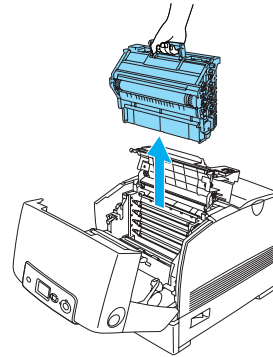


Uyarı:
CAUTION HIGH TEMPERATURE (DİKKAT YÜKSEK ISI) yazıcının bulunduğu füzere veya çevresindeki alana dokunmamaya dikkat edin. Yazıcı kullanıldıysa füzere ve çevresindeki alan çok sıcak olabilir.

3



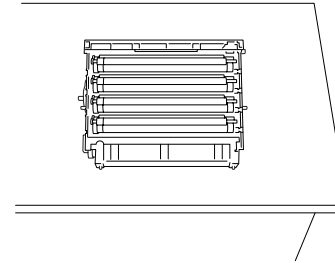
4



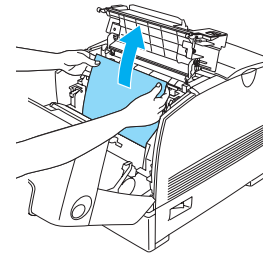
Uyarı:
CAUTION HIGH TEMPERATURE (DİKKAT YÜKSEK ISI) yazıcının bulunduğu füzere veya çevresindeki alana dokunmamaya dikkat edin. Yazıcı kullanıldıysa füzere ve çevresindeki alan çok sıcak olabilir.

Not:

Foto iletken birimini aşağıda görüldüğü şekilde düz bir yüzeye yerleştirmeye dikkat edin.



5

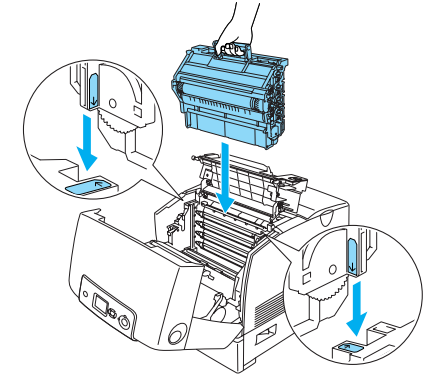


Uyarı:
CAUTION HIGH TEMPERATURE (DİKKAT YÜKSEK ISI) yazıcının bulunduğu füzere veya çevresindeki alana dokunmamaya dikkat edin. Yazıcı kullanıldıysa füzere ve çevresindeki alan çok sıcak olabilir.

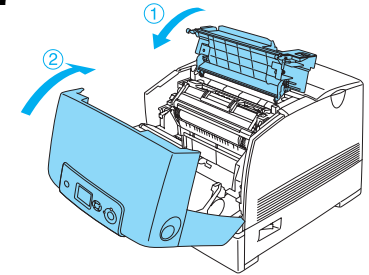


Dikkat:
Yazıcının içindeki silindirlere dokunmayın.

6



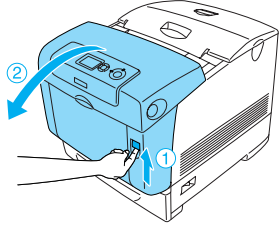
7



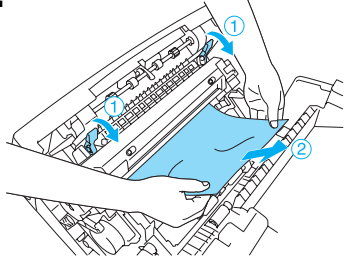
Uyarı:
CAUTION HIGH TEMPERATURE (DİKKAT YÜKSEK ISI) yazıcının bulunduğu füzere veya çevresindeki alana dokunmamaya dikkat edin. Yazıcı kullanıldıysa füzere ve çevresindeki alan çok sıcak olabilir.

Jam A B (Sıkışma A B)

1

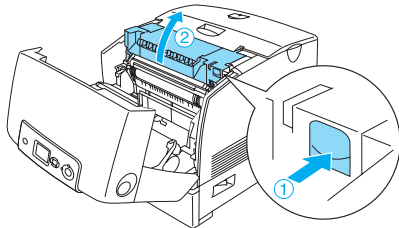


2

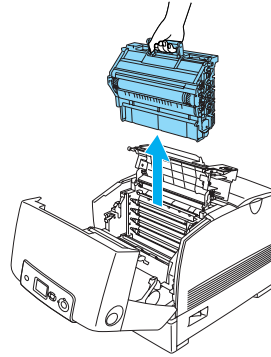


Uyarı:
CAUTION HIGH
TEMPERATURE (DİKKAT
YÜKSEK ISI) yazıcının bulunduğu
füzere veya çevresindeki alana
dokunmamaya dikkat edin. Yazıcı
kullanıldıysa füzere ve çevresindeki
alan çok sıcak olabilir.

3



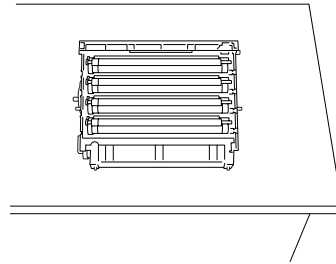
4



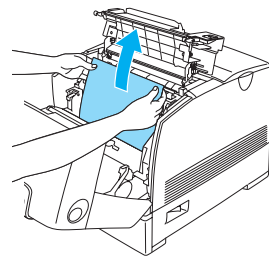
Uyarı:
CAUTION HIGH
TEMPERATURE (DİKKAT
YÜKSEK ISI) yazıcının bulunduğu
füzere veya çevresindeki alana
dokunmamaya dikkat edin. Yazıcı
kullanıldıysa füzere ve çevresindeki
alan çok sıcak olabilir.

Not:

Foto iletken birimini aşağıda
görüldüğü şekilde düz bir yüzeye
yerleştirmeye dikkat edin.



5

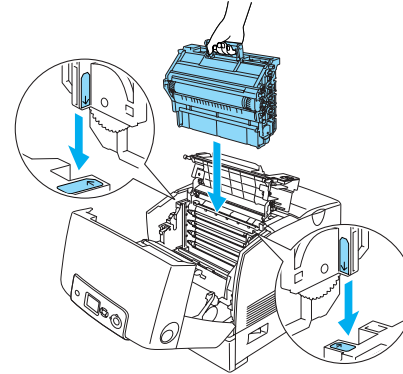


Uyarı:
CAUTION HIGH
TEMPERATURE (DİKKAT
YÜKSEK ISI) yazıcının bulunduğu
füzere veya çevresindeki alana
dokunmamaya dikkat edin. Yazıcı
kullanıldıysa füzere ve çevresindeki
alan çok sıcak olabilir.



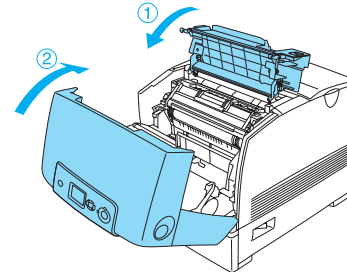
Dikkat:
Yazıcının içindeki silindirlere
dokunmayın.

6

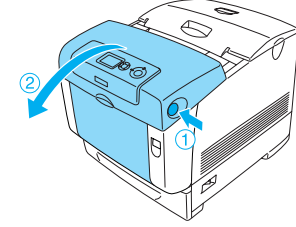


Uyarı:
CAUTION HIGH
TEMPERATURE (DİKKAT
YÜKSEK ISI) yazıcının bulunduğu
füzere veya çevresindeki alana
dokunmamaya dikkat edin. Yazıcı
kullanıldıysa füzere ve çevresindeki
alan çok sıcak olabilir.

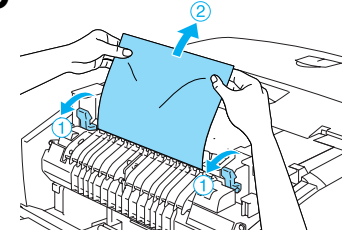
7



8

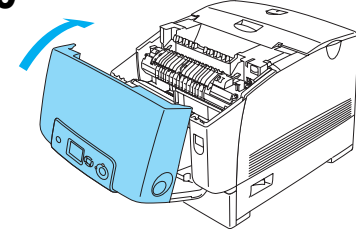


9



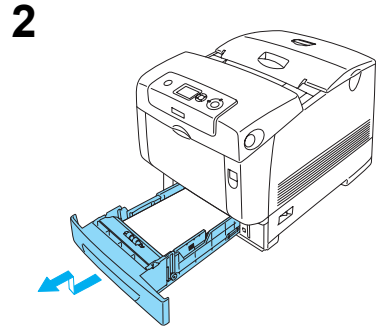
Uyarı:
CAUTION HIGH
TEMPERATURE (DİKKAT
YÜKSEK ISI) yazıcının bulunduğu
füzere veya çevresindeki alana
dokunmamaya dikkat edin. Yazıcı
kullanıldıysa füzere ve çevresindeki
alan çok sıcak olabilir.

10

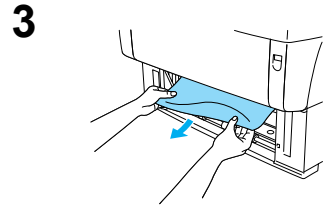


Jam C A (Sıkışma C A)

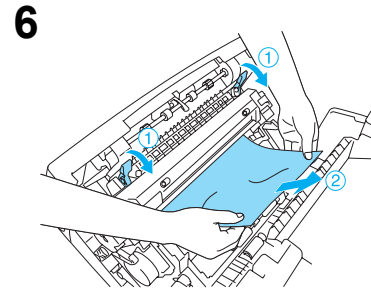
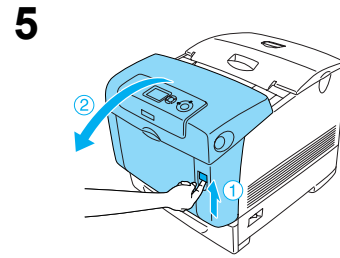
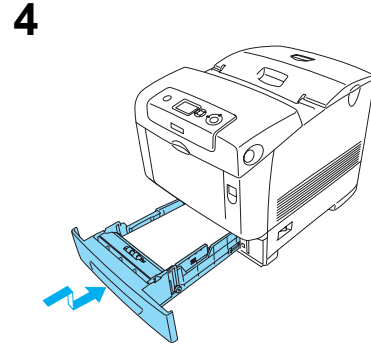
1 Çok amaçlı tepside bulunan kağıdı çıkarın. Çok amaçlı tepside kağıt sıkışmışsa, tüm kağıtları iki elinizle tutarak yavaşça çekip çıkarın.



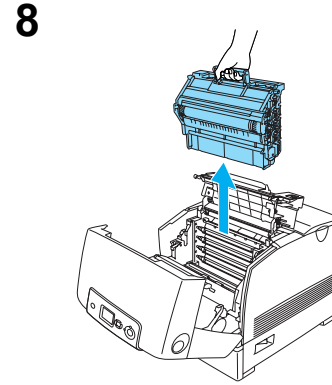
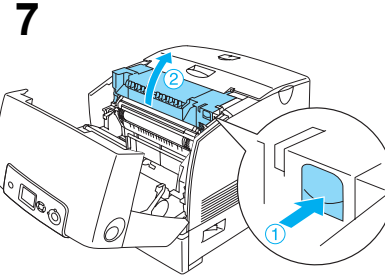
Not:
Resimde standart alt kaseti gösterilmektedir. İsteğe bağlı kağıt kaseti birimi takılıysa birimin kasetlerini de aynı şekilde kontrol edin.



Not:
Sıkışmış kağıdın yazıcının içinde derin bir noktada olmadığını doğrulayın.

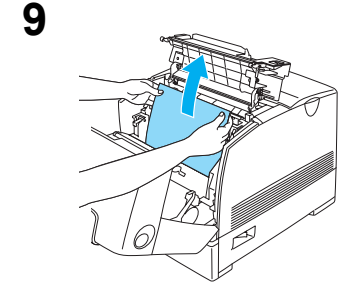
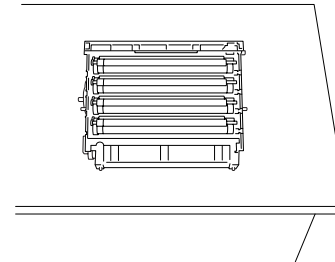


Uyarı:
CAUTION HIGH TEMPERATURE (DİKKAT YÜKSEK ISI) yazıcının bulunduğu füzere veya çevresindeki alana dokunmamaya dikkat edin. Yazıcı kullanıldıysa füzere ve çevresindeki alan çok sıcak olabilir.



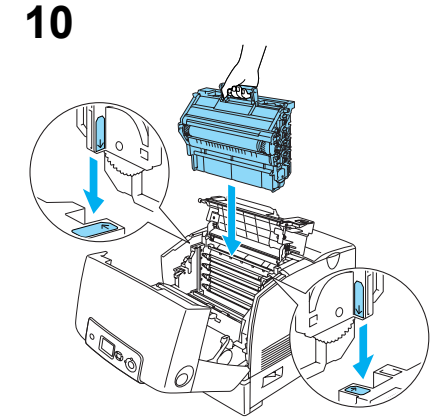
Uyarı:
CAUTION HIGH TEMPERATURE (DİKKAT YÜKSEK ISI) yazıcının bulunduğu füzere veya çevresindeki alana dokunmamaya dikkat edin. Yazıcı kullanıldıysa füzere ve çevresindeki alan çok sıcak olabilir.

Not:
Foto iletken birimini aşağıda görüldüğü şekilde düz bir yüzeye yerleştirmeye dikkat edin.



Uyarı:
CAUTION HIGH TEMPERATURE (DİKKAT YÜKSEK ISI) yazıcının bulunduğu füzere veya çevresindeki alana dokunmamaya dikkat edin. Yazıcı kullanıldıysa füzere ve çevresindeki alan çok sıcak olabilir.

Dikkat:
Yazıcının içindeki silindirlere dokunmayın.

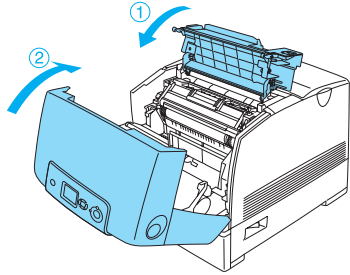


Uyarı:
CAUTION HIGH TEMPERATURE (DİKKAT YÜKSEK ISI) yazıcının bulunduğu füzere veya çevresindeki alana dokunmamaya dikkat edin. Yazıcı kullanıldıysa füzere ve çevresindeki alan çok sıcak olabilir.

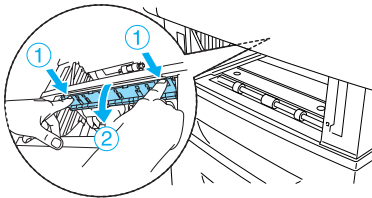
Bir sonraki sayfaya geçin ■■■▶

Jam C A (Sıkışma C A)

11

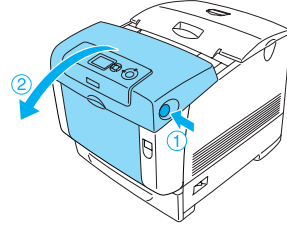


Not:
Kağıt kasetlerinde üst üste kağıt sıkışması (Jam CA veya Jam CAB) gerçekleştiğinde sıkışmış veya buruşmuş kağıt hala kağıt kasetlerinin içinde olabilir. Kağıt kasetlerini çıkarın ve sonra kaset yuvasının iç tarafının üst kısmında bulunan yeşil birimi açın ve sıkışmış kağıt olup olmadığını kontrol edin. Kağıt kasetini yeniden takmadan önce yeşil birimi tam kapattığınızdan emin olun, aksi takdirde yazıcıya zarar verebilirsiniz.

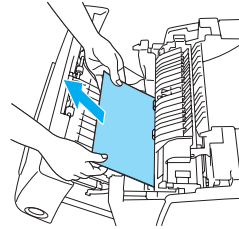


Jam B (Sıkışma B)

1



2



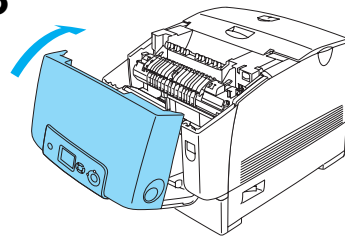
Not:
Sıkışmış kağıdı yukarıya doğru çekerek çıkarmaya dikkat edin.



Uyarı:

CAUTION HIGH TEMPERATURE (DİKKAT YÜKSEK ISI) yazıcının bulunduğu füzere veya çevresindeki alana dokunmamaya dikkat edin. Yazıcı kullanıldıysa füzere ve çevresindeki alan çok sıcak olabilir.

3



Jam C A B (Sıkışma C A B)

Kağıt sıkışmasını düzeltmek için, ilk olarak Jam CA'dakini (Sıkışma CA) düzeltin, sonra Jam B'dekini (Sıkışma B) düzeltin.

Saydamlar çok amaçlı tepside sıkıştığında

Kağıdı çok amaçlı tepside çıkarın ve sıkışmış bütün kağıtları çıkarın. A kapağını açın, kapağın içinde sıkışmış kağıt kalıp kalmadığını kontrol edin ve LCD ekranındaki mesajı silmek için kapağı kapatın. Sonra kağıdı yeniden yükleyin. Yazıcı, sıkışmış sayfadan itibaren yazdırmaya devam eder.

Not:

- ❑ Saydamları kullanırken, bunları çok amaçlı tepsiye yükleyin ve yazıcı sürücüsünde Paper Type (Kağıt Türü) olarak Transparency (Saydam) ayarını seçin.
- ❑ Yazıcı sürücüsünde Paper Type (Kağıt Türü) olarak Transparency (Saydam) ayarlandığında, saydam dışında bir türde kağıt yüklemeyin.