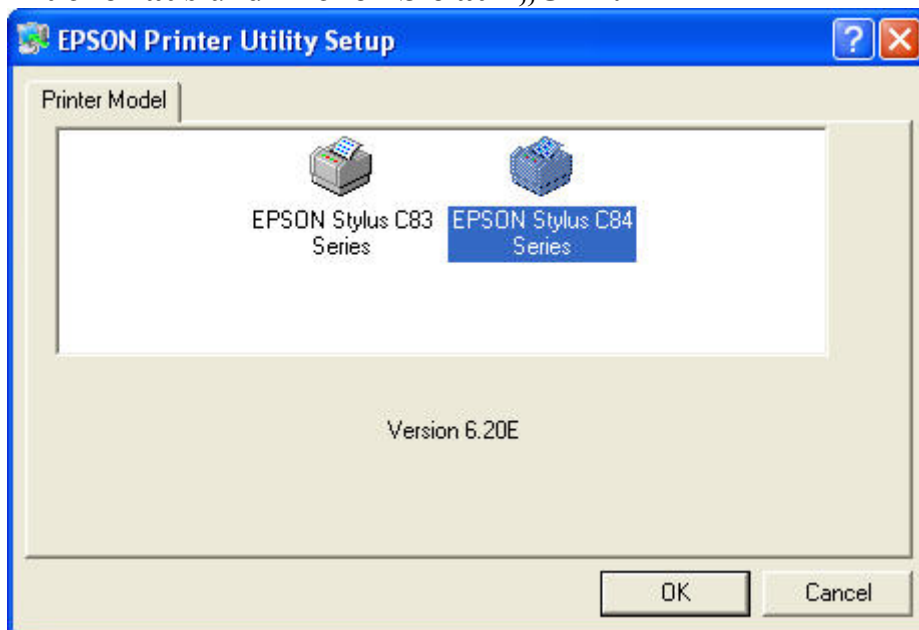


## Installieren eines 64-Bit-Treibers für einen USB-Tintenstrahldrucker

Wechseln Sie in den Ordner „Setup“ und doppelklicken Sie auf „Setup“:



Das Fenster „Epson Printer Utility Setup“ wird angezeigt. Wählen Sie Ihren Drucker aus und klicken Sie auf „OK“.



Klicken Sie auf „Accept“ (Annehmen).



**Wählen Sie Ihre Region aus und klicken Sie auf „OK“.**



**Klicken Sie auf „Continue Anyway“ (Fortfahren).**



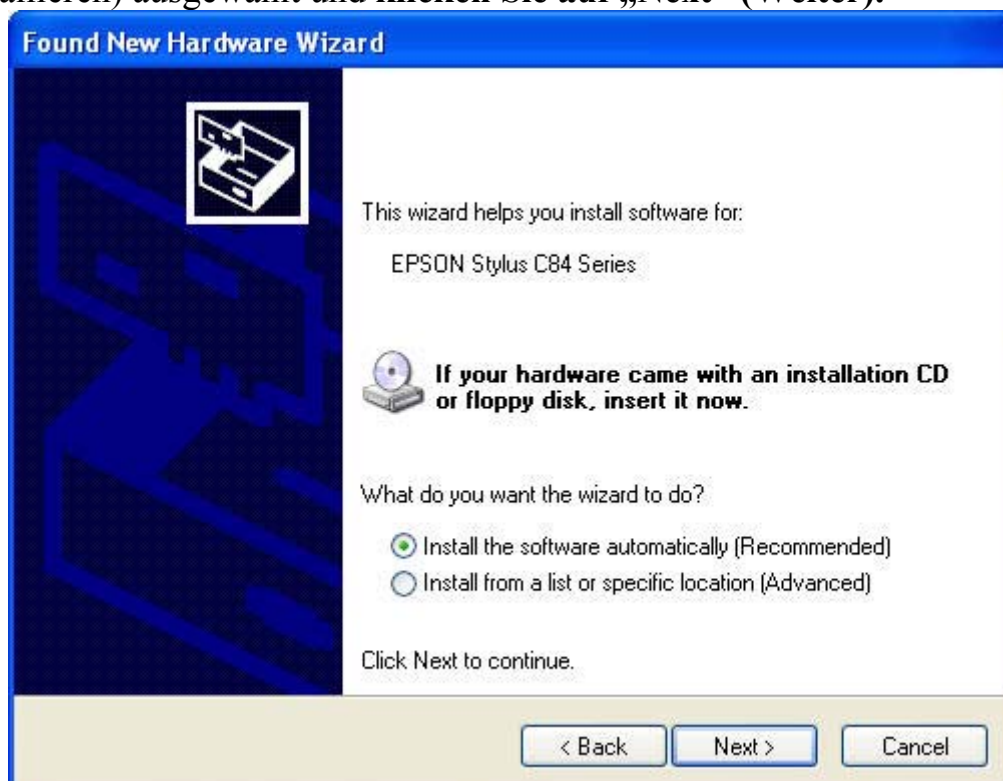
**Schließen Sie jetzt Ihren Drucker an und schalten Sie ihn ein.**



Der „Found New Hardware Wizard“ (Assistent für das Suchen neuer Hardware) wird angezeigt. **Wählen Sie „No, not this time“ (Nein, nicht dieses Mal) aus und klicken Sie auf „Next“ (Weiter).**



Lassen Sie „Install the software automatically“ (Software automatisch installieren) ausgewählt und **klicken Sie auf „Next“ (Weiter)**.



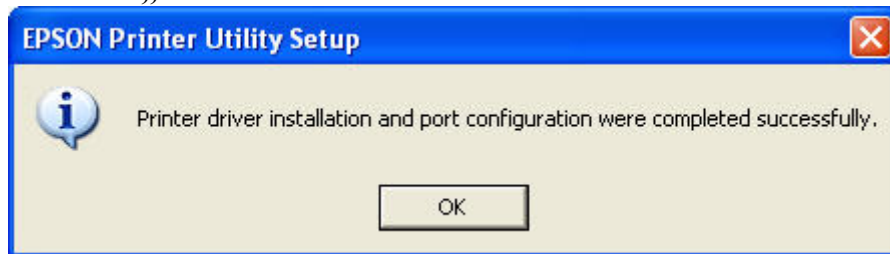
**Klicken Sie auf „Continue Anyway“ (Fortfahren).**



**Klicken Sie auf „Finish“ (Fertig stellen).**



**Klicken Sie auf „OK“.**



Damit ist der Drucker installiert.