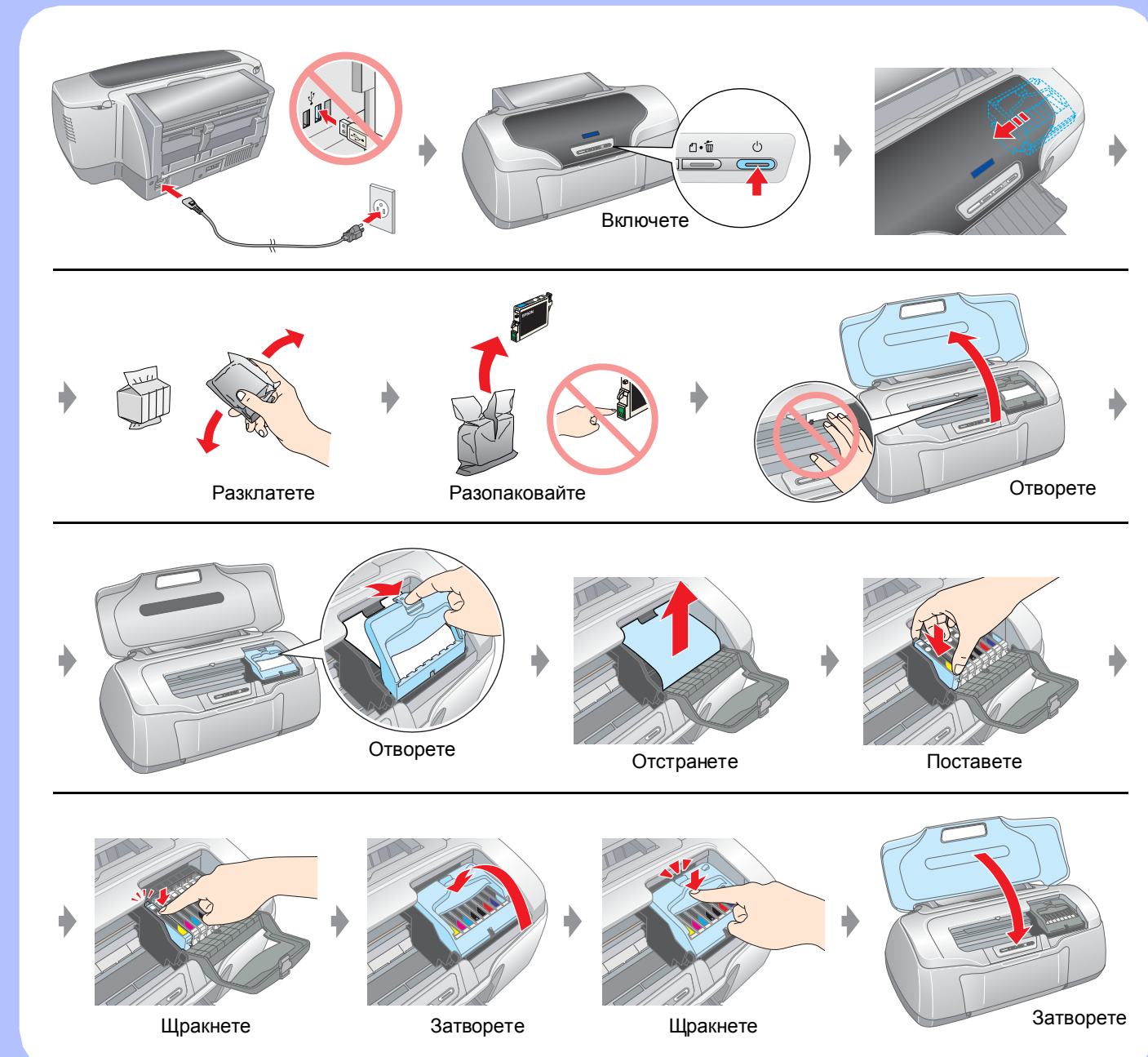


Инсталиране

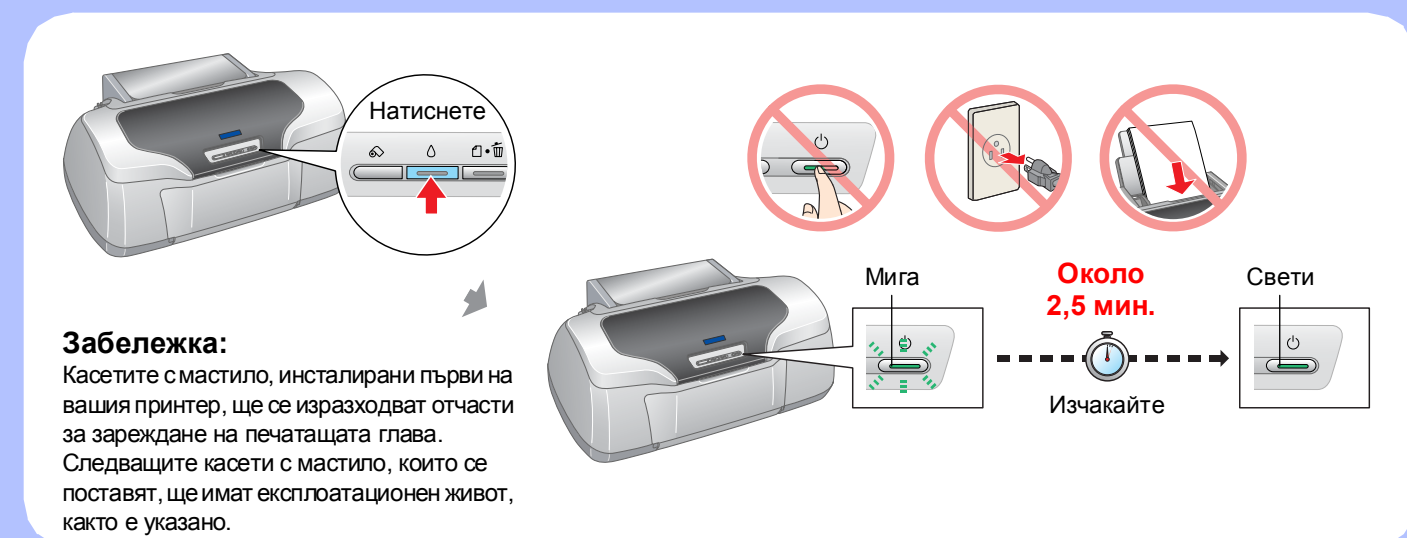
1. Разопаковане



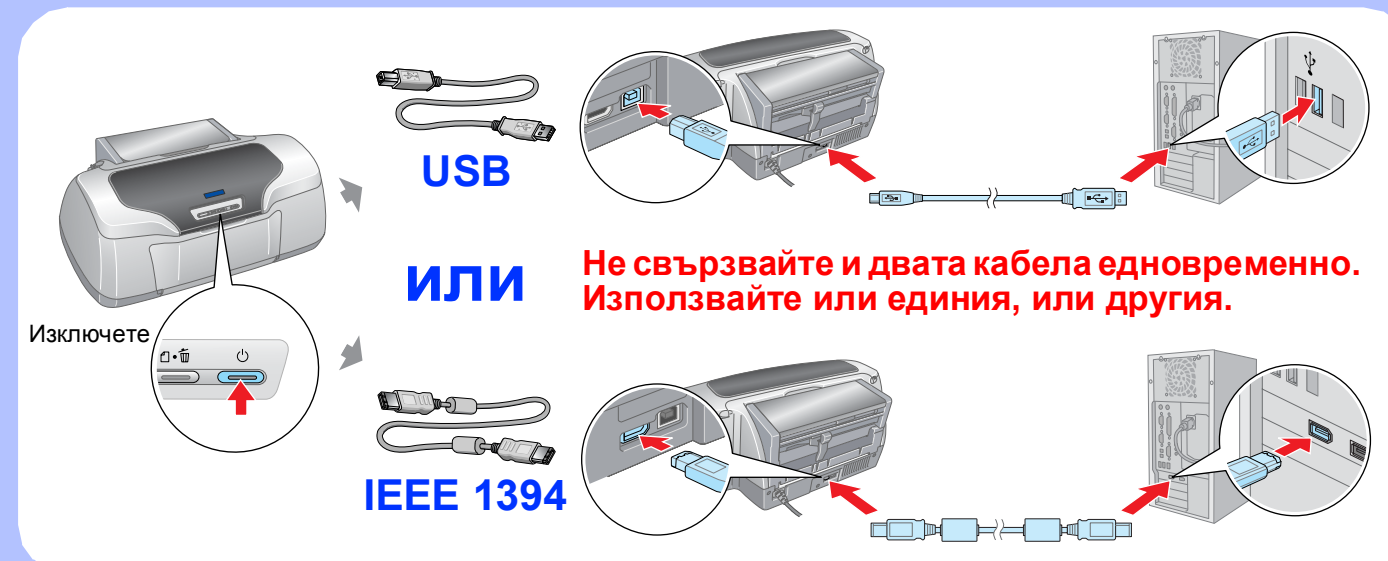
2. Включване и инсталиране на касетите с мастило



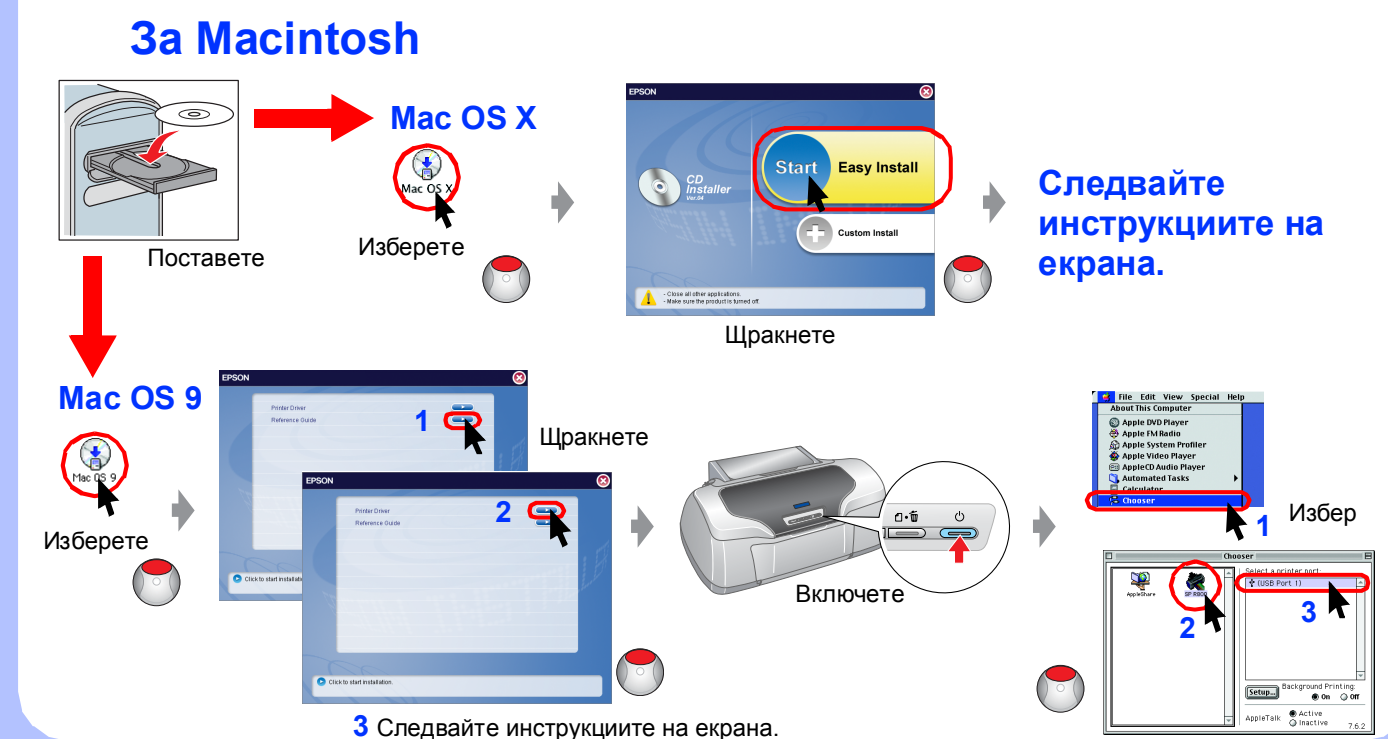
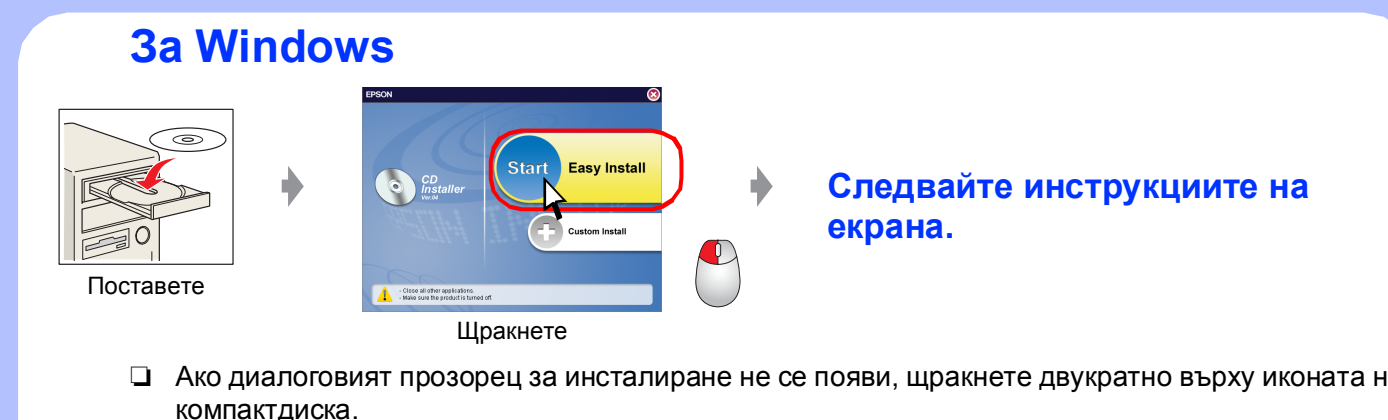
3. Зареждане на мастилото



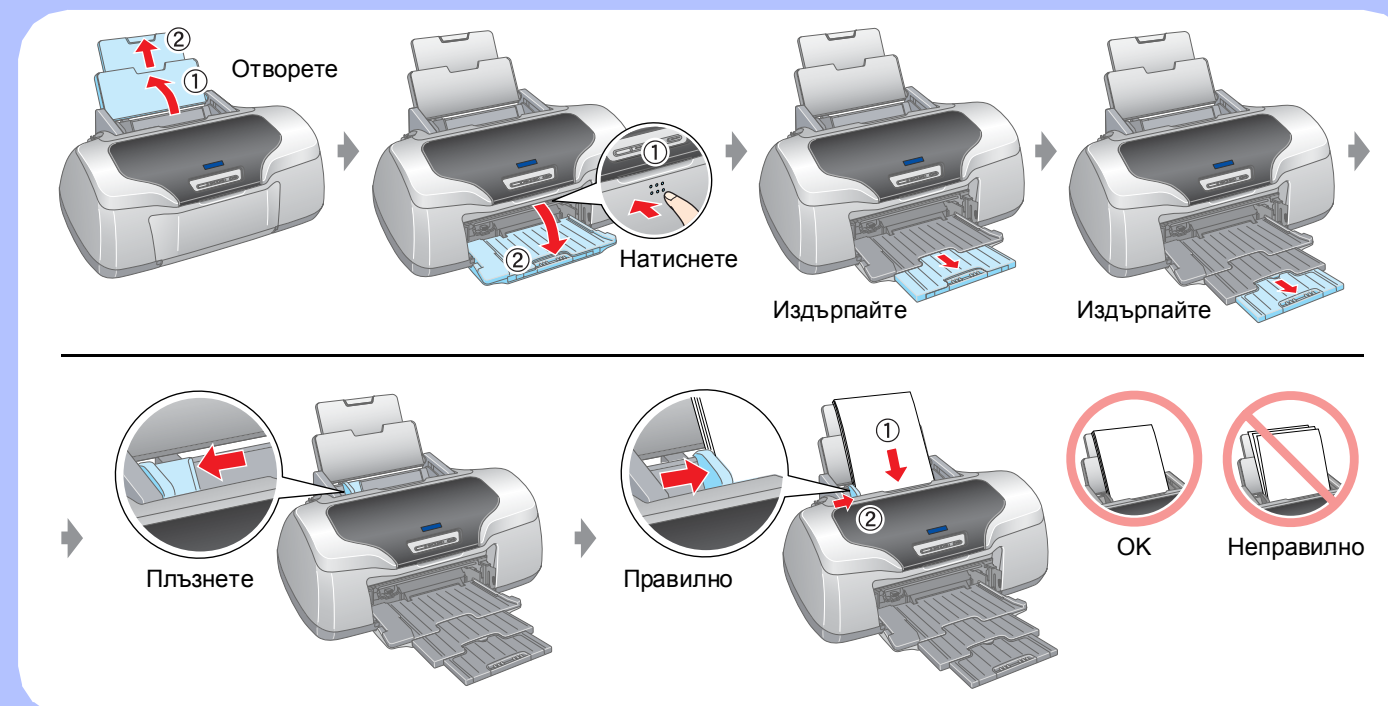
4. Свързване към компютър



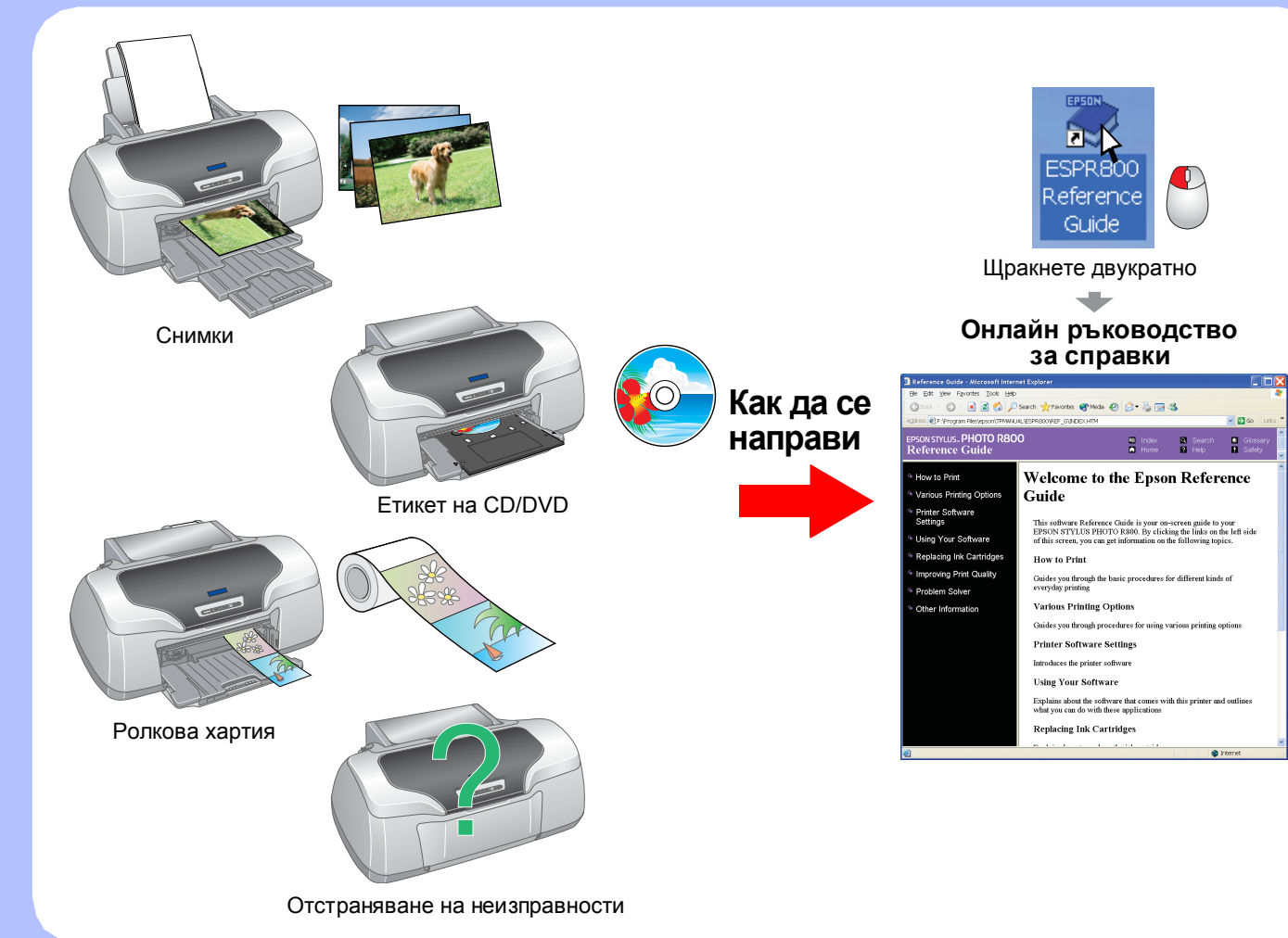
5. Инсталиране на софтуера



6. Зареждане на хартия



7. Повече информация



Инструкции за безопасност

- Прочетете всички инструкции в този раздел, когато инсталирате и използвате вашия принтер.
- Когато избирате място за принтера**
- Избягвайте места, изложени на чести промени в температурата и влажността. Освен това, пазете принтера далеч от пряка слънчева светлина, силно осветление и източници на топлина.
 - Избягвайте места, изложени на прах, удари и вибрации.
 - Оставете достатъчно място около принтера, за да позволите достатъчна вентилация.
 - Поставете принтера близо до контакт на електрозахранването, при който щепселът може лесно да се извади.
 - Поставете принтера върху равна, стабилна повърхност, която от всички страни е по-широка от основата на принтера. Ако поставите принтера до стената, оставете между нея и гърба на принтера поне 10 см. Принтерът няма да работи правилно, ако е наклонен под ъгъл.
 - При съхранение или транспортиране на принтера не го наклонявайте, не го поставяйте на страни или обърнат наопаки. В противен случай от касетата може да изтече мастило.
- Когато избирате източник на електрозахранване**
- Използвайте само този тип електрозахранване, който е посочен върху етикета на принтера.
 - Използвайте само захранващия кабел, който е предоставен с изделието. Употребата на друг кабел може да предизвика пожар или токов удар.
 - Захранващият кабел на това изделие е предназначен за употреба само с това изделие. Употребата му с друго оборудване може да предизвика пожар или токов удар.
 - Уверете се, че кабелът на променливотоковото електрозахранване отговаря на съответните местни норми на безопасност.
 - Не използвайте повреден или протрит захранващ кабел.
 - Ако използвате принтера с разпичател, се уверете, че общата мощност на устройствата, включени в разпичателя, не превишава мощността, за която е предназначен кабелът. Освен това се уверете, че общата мощност на всички устройства, включени в контакта на електрозахранването, не превишава мощността, за която е предвиден контактът.
 - Ако планирате използване на принтера в Германия, инсталацията в сградата трябва да е защитена от претъпяване с мощност 10 или 16 ампера, за да се осигури правилна защита от късо съединение и токов удар за този принтер.
- Когато боравите с касетите с мастило**
- Пазете касетите с мастило от достъпа на деца. Не позволявайте на деца да пият от касетите или да си играят с тях.
 - Не отваряйте опаковките на касетите с мастило, докато не стане време да ги инсталирате.
 - Разплетете новите касети с мастило четири или пет пъти, преди да отворите опаковките.
 - Не разклащайте касетите с мастило след отваряне на опаковките – това може да предизвика протичане.
 - Внимавайте да не счупите кукичките от страни на касетата с мастило, която я изваждате от опаковката.
 - Бъдете внимателни, когато боравите с използвани касети с мастило, тъй като около отвора за подаване на мастило може да е останало мастило. Ако върху кожата ви попадне мастило, измийте мястото обилно със сапун и вода. Ако мастило попадне в очите ви, незабавно ги промийте с вода. Ако след обилно промиване продължите да чувствате неудобство или проблеми в зрението, незабавно се обърнете към лекар.
 - Не сваляйте, нито откъсвайте етикета от касетата – това може да предизвика протичане.
 - Не докосвайте зеления чип на интегралната схема от страни на касетата.
 - Чипът на интегралната схема на тази касета с мастило съдържа разнообразна информация, свързана с касетата – например количество останало мастило – така че касетата свободно да може да се сваля и поставя отново. Въпреки това, всеки път, когато се поставя касета, се изразходва известно количество мастило, защото принтерът извършва проверка за надеждност.
 - Съхранявайте касетата с мастило с етикета нагоре. Не я съхранявайте обърната наопаки.
- Когато използвате принтера**
- Не бъркайте с ръка вътре в принтера и не докосвайте касетите с мастило през време на печатане.
 - Не препречвайте и не покривайте вентилацията и отворите на принтера.
 - Не се опитвайте да ремонтирате принтера сами.
 - Когато възникнат следните условия, извадете щепсела на принтера от контакта и се обърнете към квалифициран сервизен персонал:
Захранващият кабел или щепсел е повреден; в принтера е попаднала течност; принтерът е изпускан или корпусът му е повреден; принтерът не работи нормално или проявява явна промяна в работата си.
 - Не пийте напитки в близост до принтера.
 - Внимавайте върху принтера да не се излива течност.
 - Оставете касетите с мастило инсталирани. Ако извадите касетите, печатащата глава може да се обезводни и да не позволи на принтера да печата.
 - Когато свързвате това изделие към компютър или друго устройство чрез кабел, внимавайте за правилното ориентироване на съединителите. Всеки съединител има само едно правилно ориентироване. При поставяне на съединител по неправилен начин може да се повредят и двете устройства, свързани с кабела.