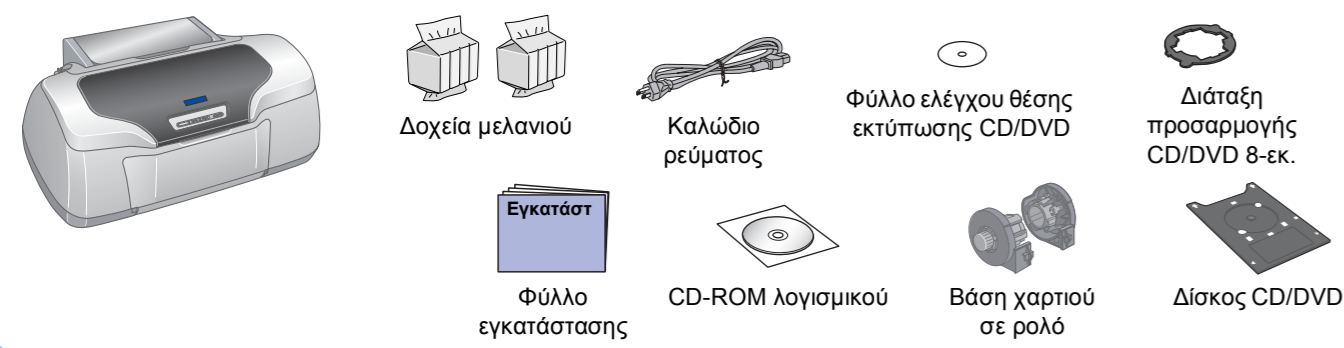


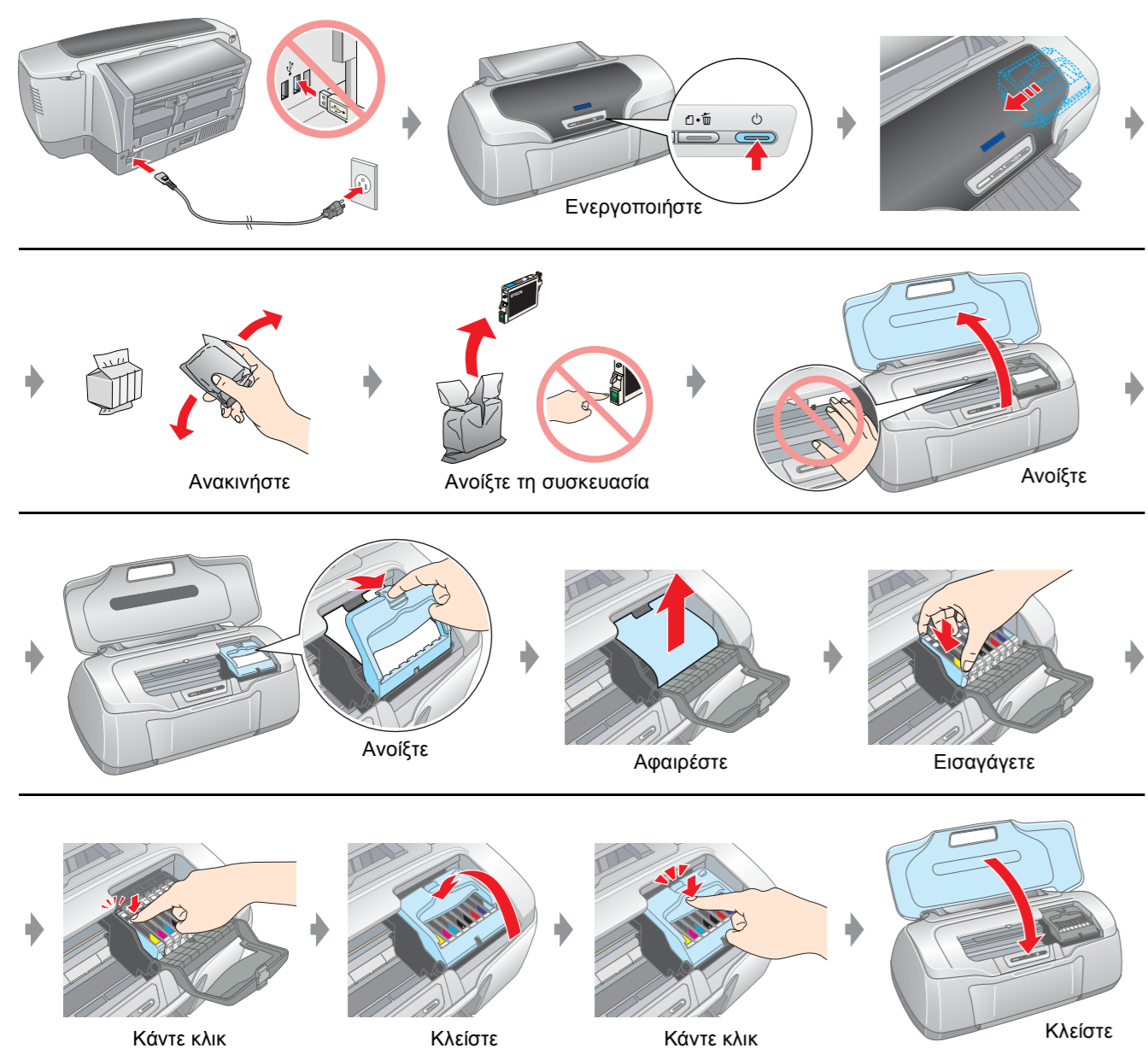
EPSON STYLUS™ PHOTO R800

Εγκατάσταση

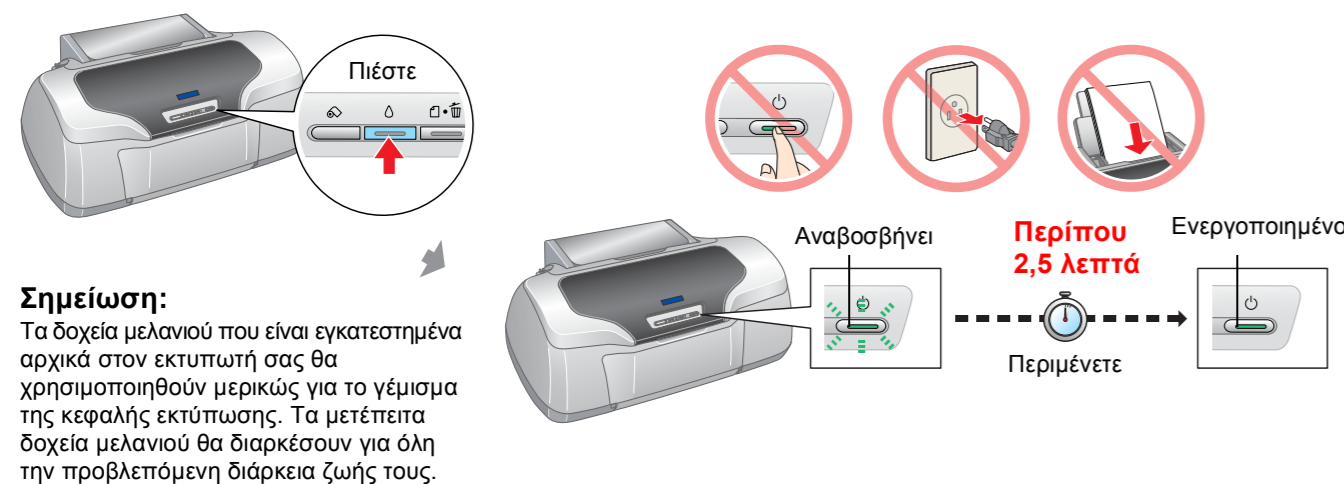
1. Άνοιγμα της συσκευασίας



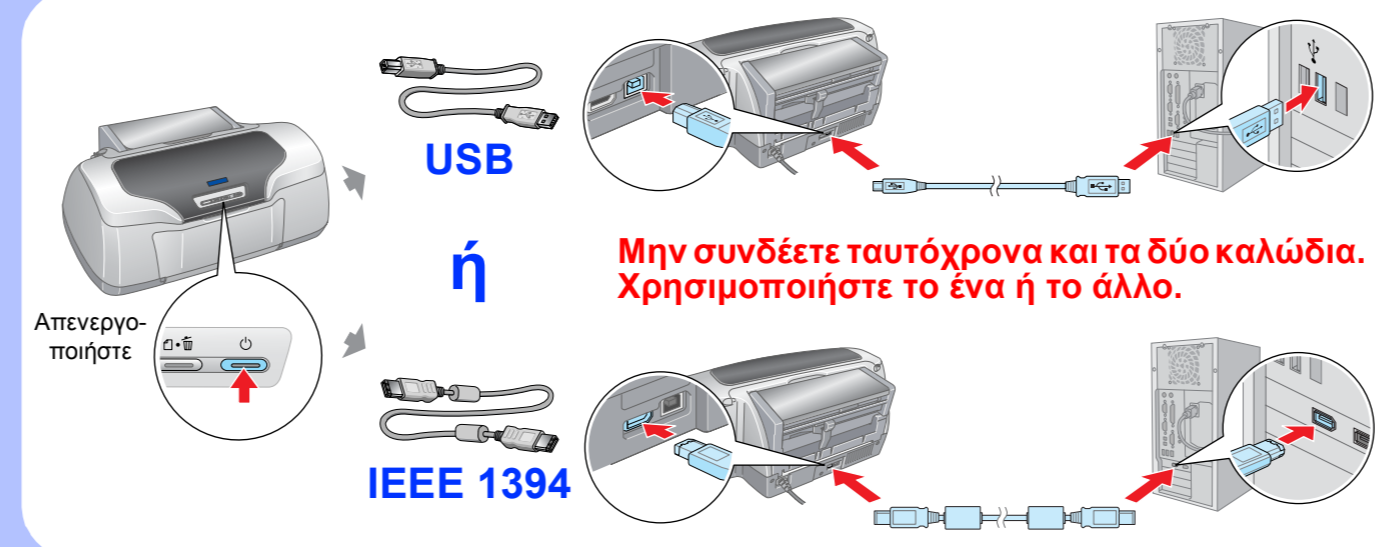
2. Σύνδεση και τοποθέτηση των δοχείων μελανιού



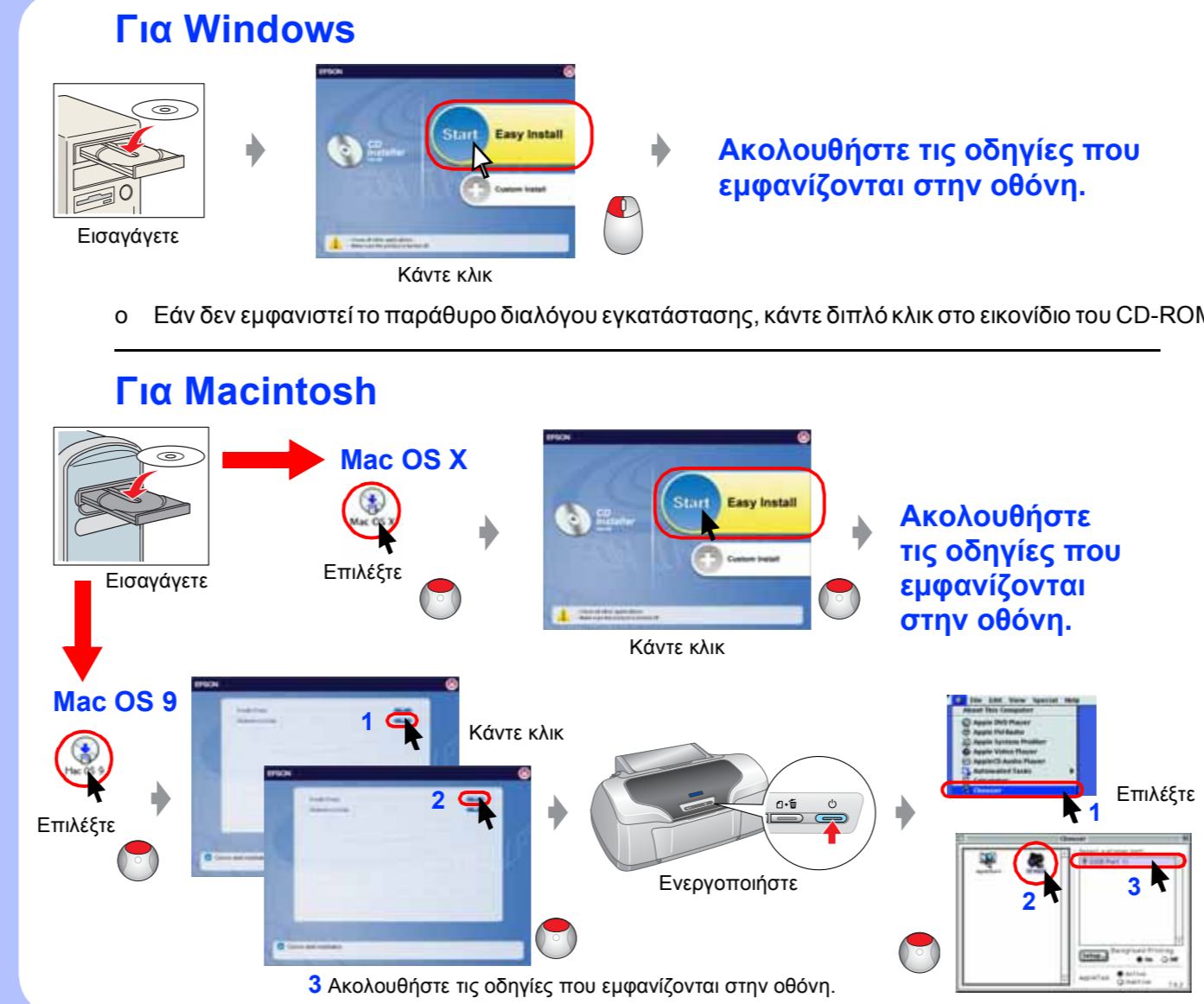
3. Γέμισμα μελανιού



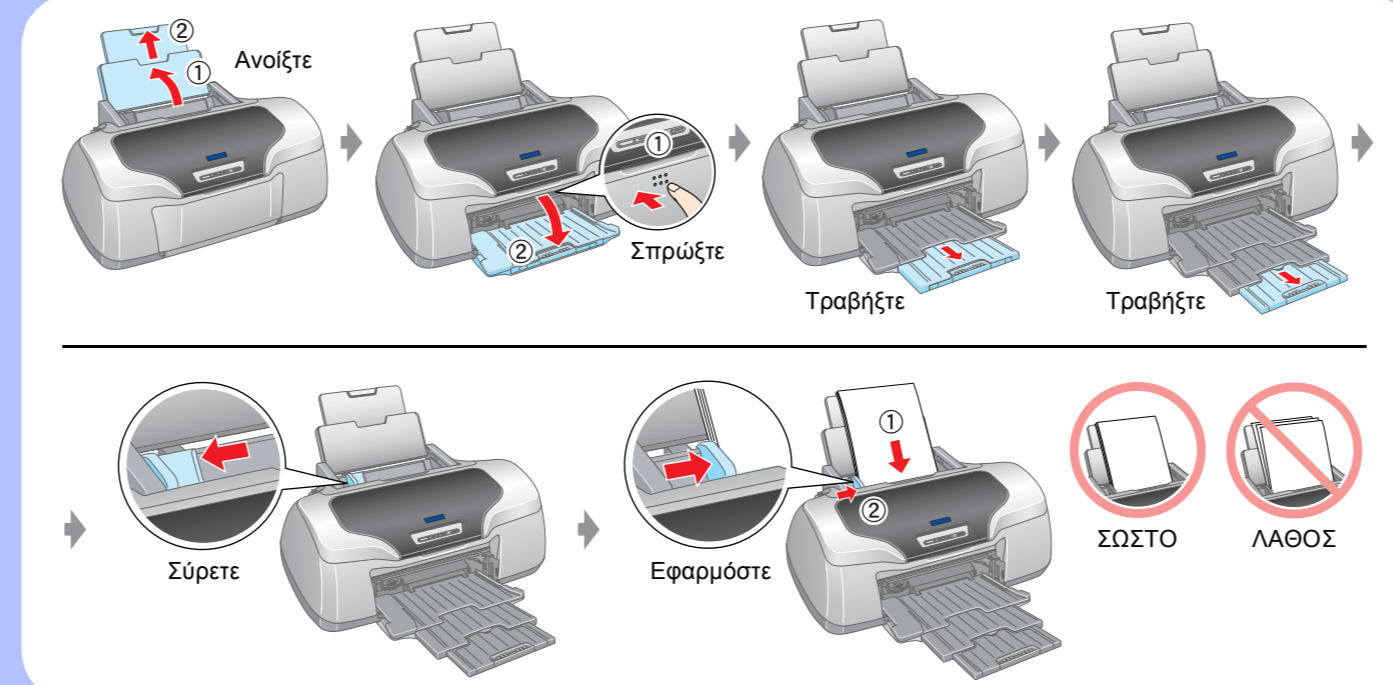
4. Σύνδεση με υπολογιστή



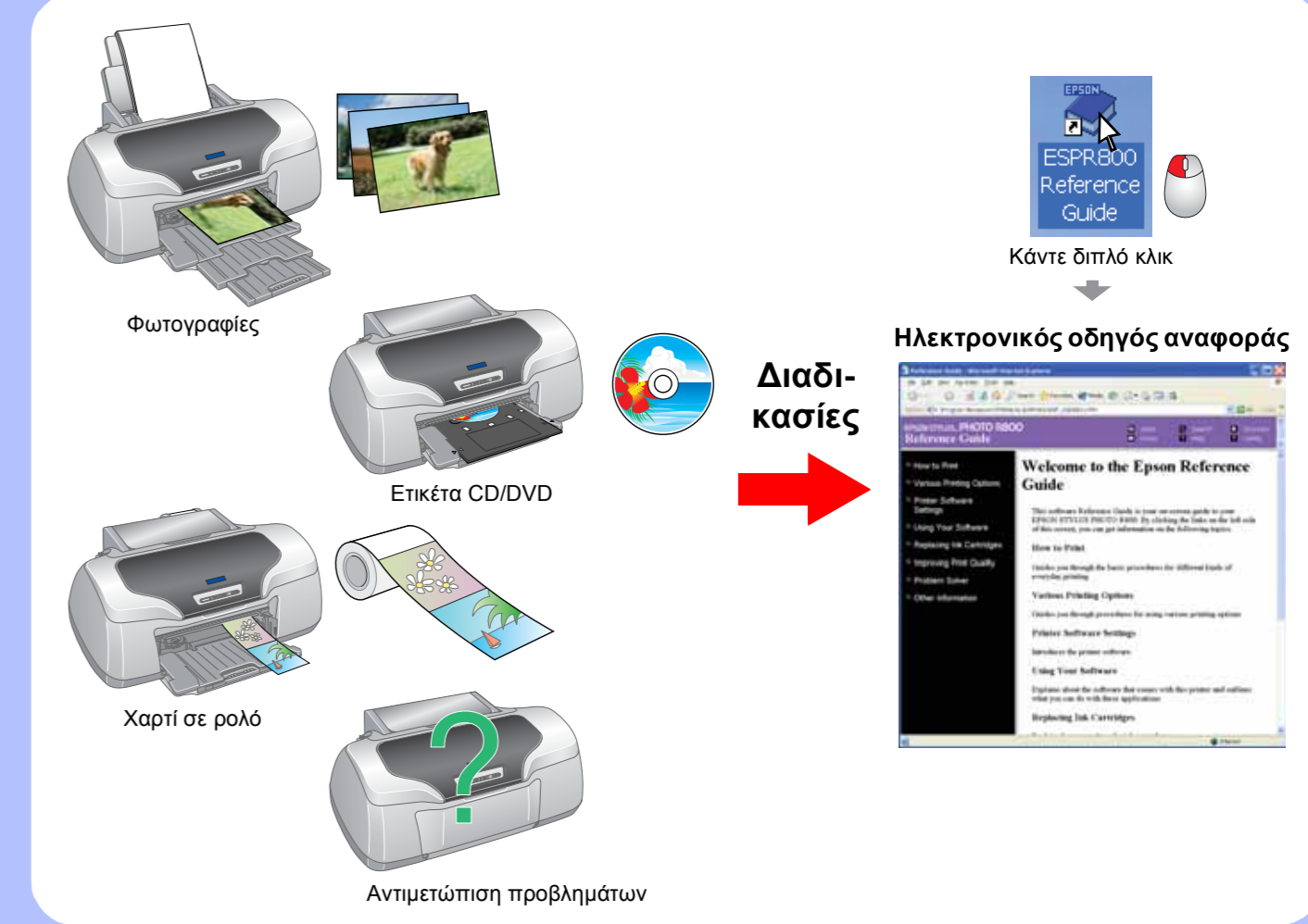
5. Εγκατάσταση του λογισμικού



6. Τοποθέτηση χαρτιού



7. Περισσότερες πληροφορίες



Οδηγίες ασφάλειας

- Διαβάστε όλες τις οδηγίες αυτής της ενότητας, πριν να ρυθμίσετε και να χρησιμοποιήσετε τον εκτυπωτή σας.
- Όταν επιλέξετε θέση για τον εκτυπωτή**
 - Αποφύγετε μέρη με απότομες μεταβολές θερμοκρασίας και υγρασίας. Επίσης, κρατήστε τον εκτυπωτή μακριά από άμεσο ηλιακό φως, δυνατά φώτα ή πηγές θερμότητας.
 - Αποφύγετε μέρη με σκόνη, δονήσεις ή κραδασμούς.
 - Αφήστε αρκετό χώρο γύρω από τον εκτυπωτή, ώστε να αερίζεται επαρκώς.
 - Τοποθετήστε τον εκτυπωτή κοντά σε παροχή ρεύματος, ώστε να είναι εύκολη η αποσύνδεσή του από την πρίζα.
 - Τοποθετήστε τον εκτυπωτή σε επίπεδη, σταθερή επιφάνεια, η οποία να εκτείνεται πέρα από τη βάση του εκτυπωτή προς κάθε κατεύθυνση. Εάν τοποθετήσετε τον εκτυπωτή δίπλα στον τοίχο, φροντίστε να υπάρχει απόσταση μεγαλύτερη από 10 εκ. ανάμεσα στο πίσω μέρος του εκτυπωτή και τον τοίχο. Ο εκτυπωτής δεν θα λειτουργήσει σωστά εάν γέρνει.
 - Κατά την αποθήκευση ή τη μεταφορά του εκτυπωτή, μην τον γέρνετε, μην τον τοποθετείτε στη μια πλευρά του ή μην τον αναποδογυρίζετε. Διαφορετικά, υπάρχει κίνδυνος διαρροής μελανιού από το δοχείο.
- Όταν επιλέξετε πηγή ρεύματος**
 - Χρησιμοποιήστε μόνο τον τύπο πηγής ρεύματος που υποδεικνύεται στην ετικέτα του εκτυπωτή.
 - Χρησιμοποιήστε μόνο το καλώδιο ρεύματος που συνοδεύει αυτό το προϊόν. Η χρήση άλλου καλωδίου ενδέχεται να προκαλέσει φωτιά ή ηλεκτροπληξία.
 - Το καλώδιο ρεύματος προορίζεται για χρήση μόνο με αυτό το προϊόν. Η χρήση του με άλλον εξοπλισμό ενδέχεται να προκαλέσει φωτιά ή ηλεκτροπληξία.
 - Βεβαιωθείτε ότι το καλώδιο εναλλασσόμενου ρεύματος πληροί τις σχετικές τοπικές προδιαγραφές ασφαλείας.
 - Μην χρησιμοποιείτε κατεστραμμένο ή φθαρμένο καλώδιο ρεύματος.
 - Εάν χρησιμοποιείτε επέκταση καλωδίου για τον εκτυπωτή, βεβαιωθείτε ότι το σύνολο αμπερών των συσκευών που έχουν συνδεθεί στο καλώδιο της επέκτασης δεν υπερβαίνει τη συνολική τιμή αμπερών του καλωδίου. Επίσης, βεβαιωθείτε ότι η συνολική τιμή αμπερών όλων των συσκευών που συνδέονται στην παροχή ρεύματος δεν ξεπερνά την τιμή αμπερών της παροχής.
 - Εάν πρόκειται να χρησιμοποιήσετε τον εκτυπωτή στην Γερμανία, η εγκατάσταση του κτηρίου πρέπει να προστατεύεται με αυτόματο διακόπτη διακοπής κυκλώματος 10 ή 16 αμπερών, ώστε να παρέχεται επαρκής προστασία από βραχυκύκλωμα ή υπερφόρτιση για αυτόν τον εκτυπωτή.
- Όταν χειρίζεστε δοχεία μελανιού**
 - Να φυλάσσετε τα δοχεία μελανιού μακριά από τα παιδιά. Μην επιτρέπετε στα παιδιά να πίνουν το περιεχόμενο των δοχείων ή να χειρίζονται τα δοχεία μελανιού με οποιονδήποτε τρόπο.
 - Μην ανοίγετε τις συσκευασίες των δοχείων μελανιού μέχρι να τις χρησιμοποιήσετε.

