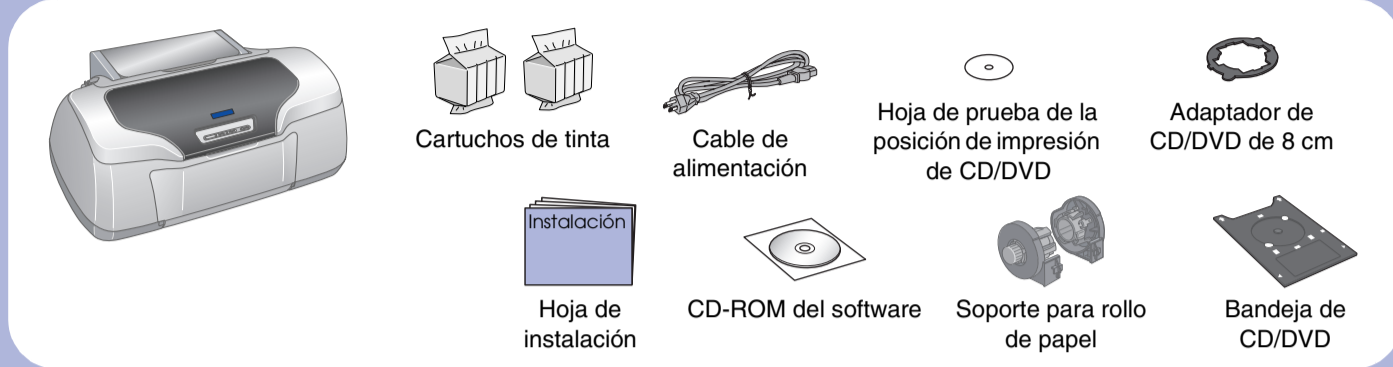


EPSON STYLUS™ PHOTO R800

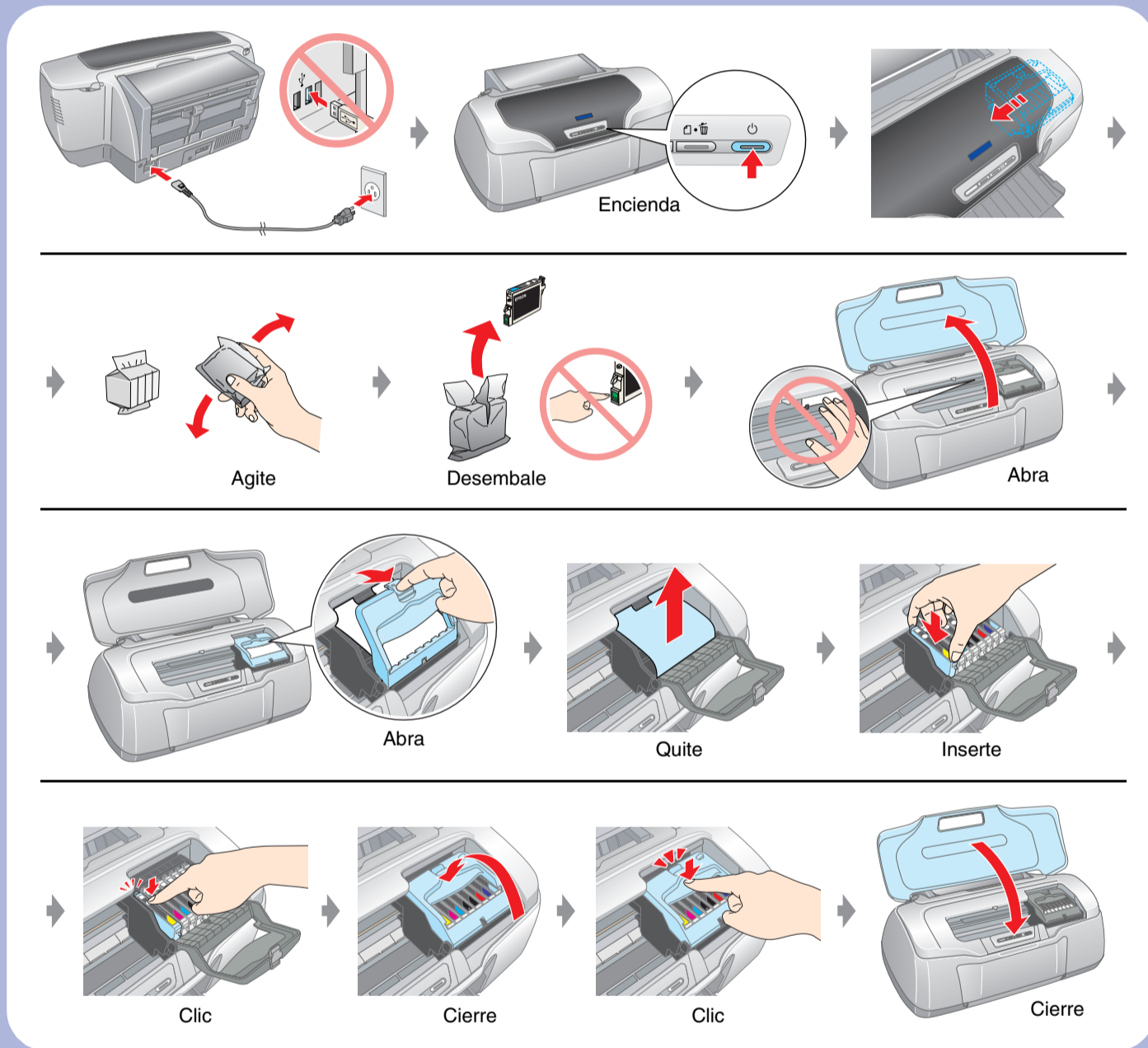
Instalación

Veja as instruções em Português na parte de trás.

1. Desembalaje



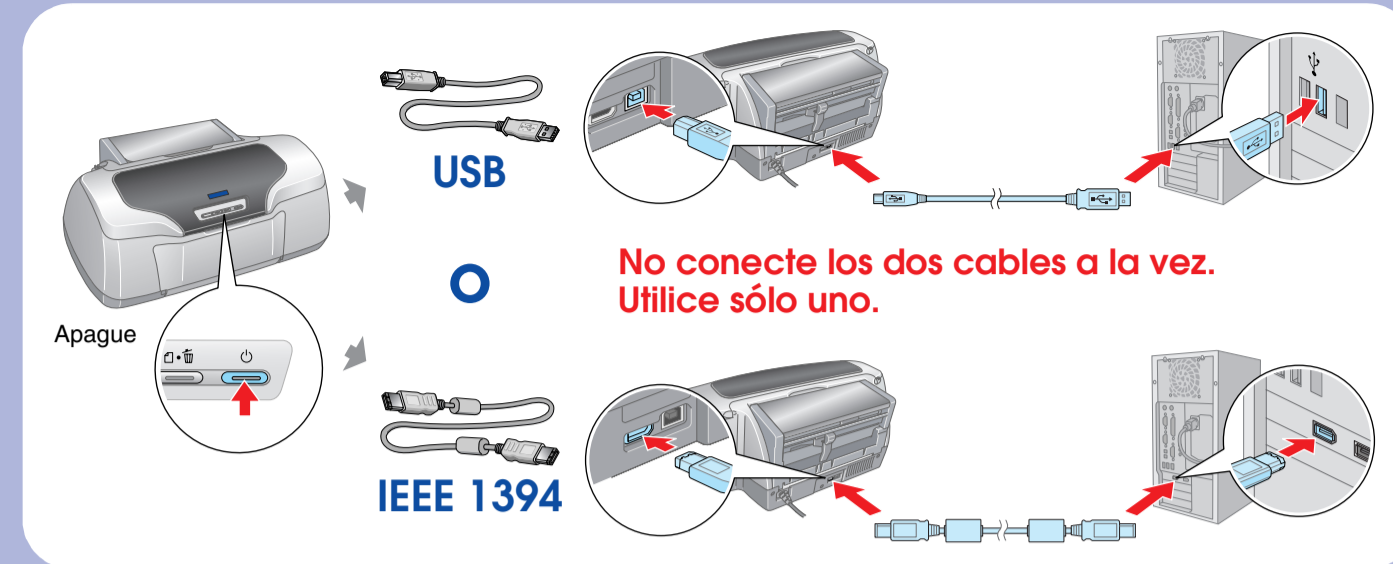
2. Enchufado e instalación de los cartuchos de tinta



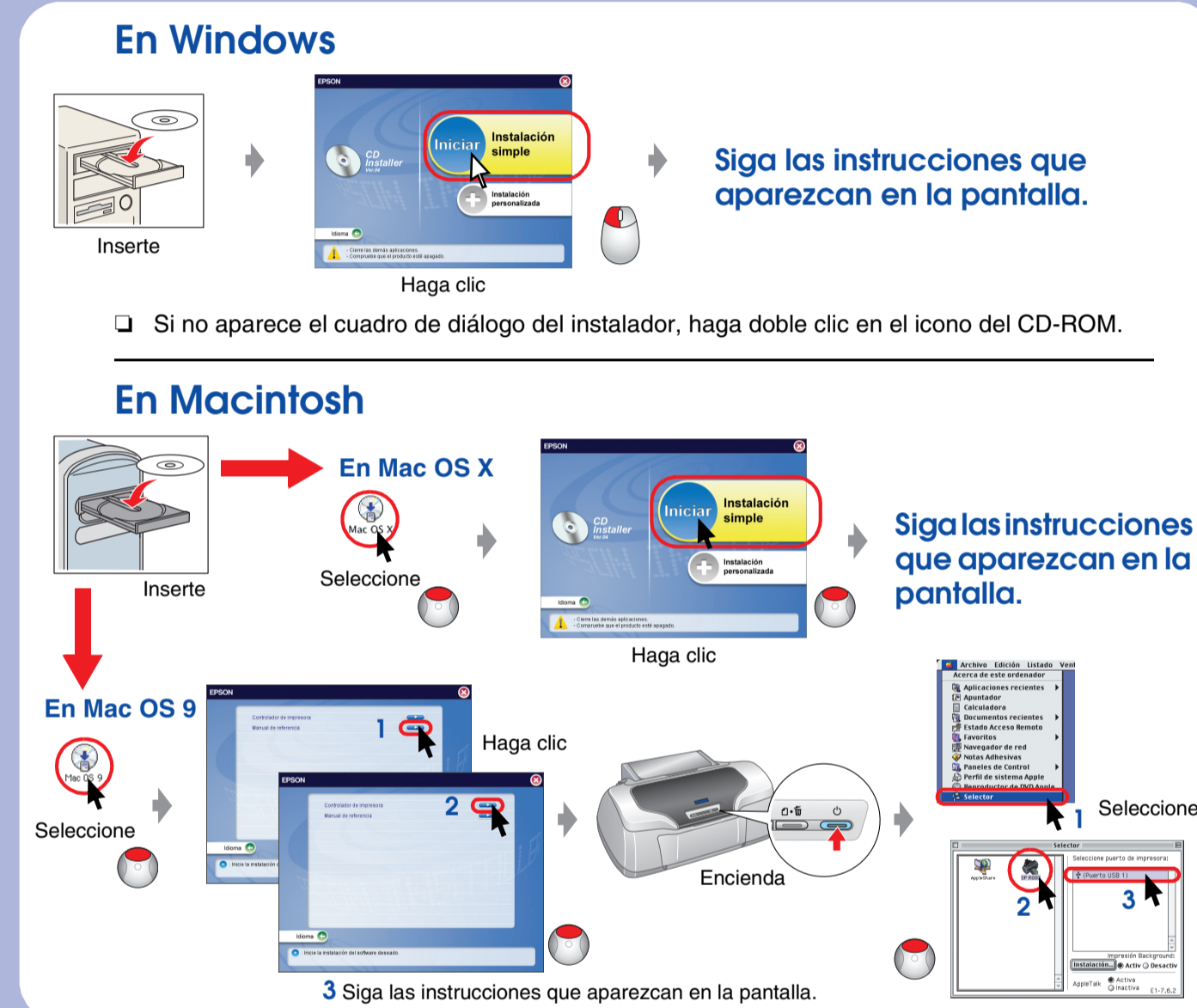
3. Carga de la tinta



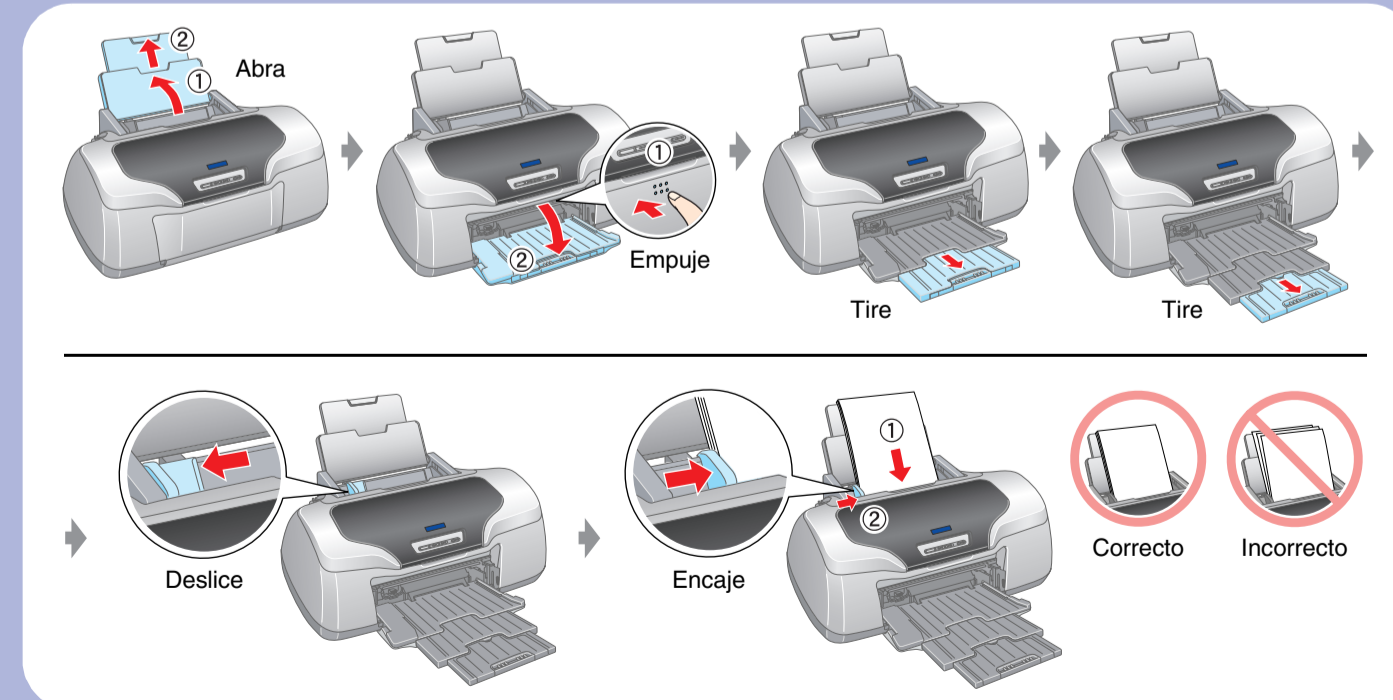
4. Conexión a un ordenador



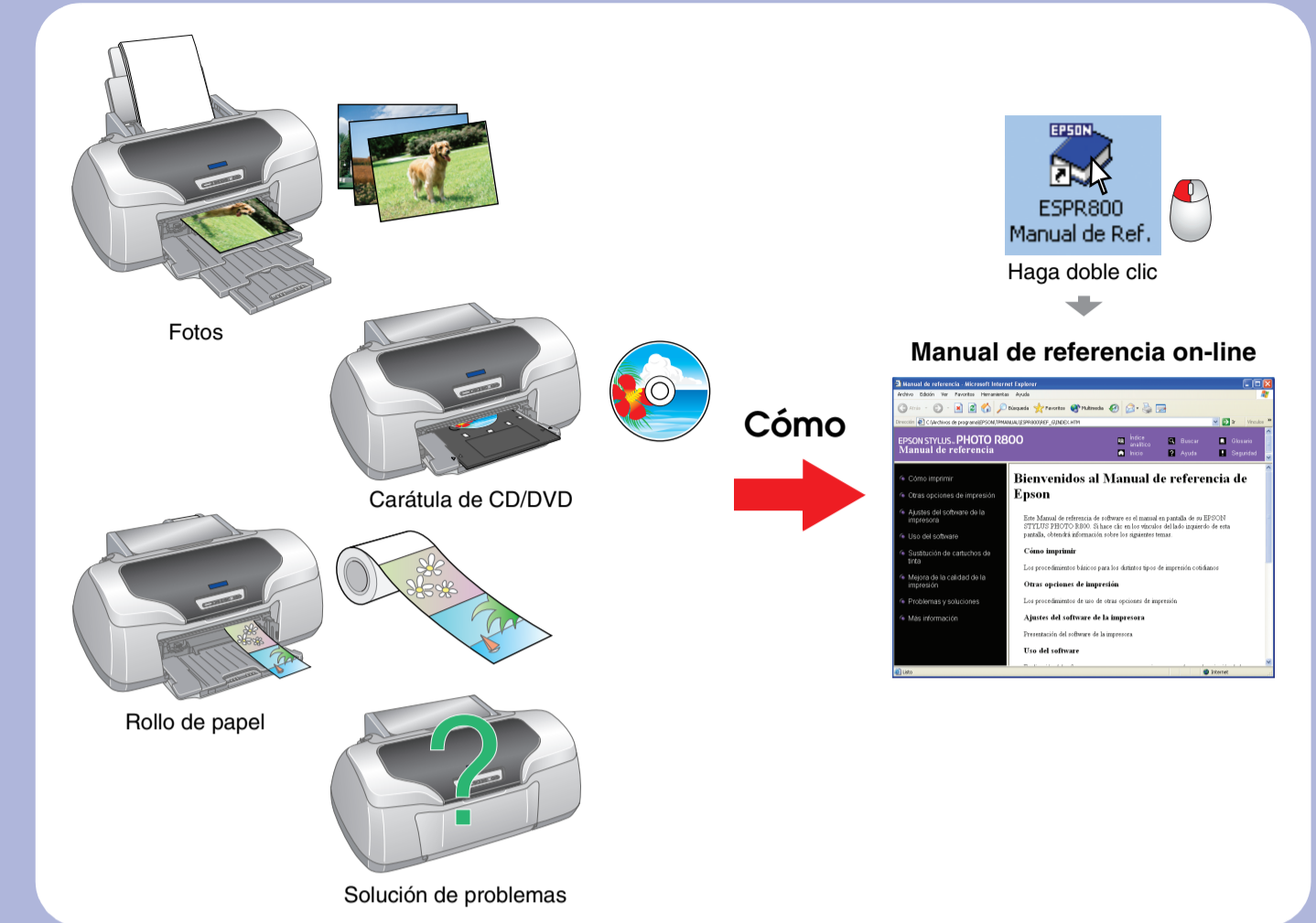
5. Instalación del software



6. Carga del papel



7. Cómo obtener más información



Instrucciones de seguridad

- Lea detenidamente todas las instrucciones de esta sección cuando instale y utilice la impresora.
- Cuando elija dónde colocar la impresora**
- Evite los lugares expuestos a cambios súbitos de temperatura y humedad. Mantenga la impresora alejada de la luz solar directa, de una luz intensa y de fuentes de calor.
 - Evite los lugares polvorientos o en donde pueda sufrir golpes o vibraciones.
 - Deje espacio suficiente alrededor de la impresora para una ventilación correcta.
 - Coloque la impresora cerca de una toma de corriente de donde pueda desenchufarla con facilidad.
 - Coloque la impresora sobre una superficie plana y estable que sea mayor que la base de la impresora en todas las direcciones. Si coloca la impresora junto a la pared, deje al menos 10 cm entre la parte posterior de la impresora y la pared. La impresora no funcionará correctamente si está inclinada.
 - Cuando almacene o transporte la impresora, no la incline, la apoye de lado ni la coloque boca abajo. Podría salirse la tinta del cartucho.
- Cuando elija una fuente de alimentación**
- Utilice sólo el tipo de corriente indicado en la etiqueta de la impresora.
 - Utilice únicamente el cable de alimentación que acompaña a este producto. Si utilizara otro cable, podría producirse un incendio o una descarga eléctrica.
 - El cable de alimentación de este producto sólo debe utilizarse con él. Si lo utiliza con otro aparato, podría producirse un incendio o una descarga eléctrica.
 - Confirme que su cable de CA cumple la norma de seguridad local pertinente.
 - No use cables deteriorados ni deshilachados.
 - Si usa un cable alargador con la impresora, asegúrese de que el amperaje total de los dispositivos conectados al alargador no supere la capacidad total del cable. Asegúrese también de que el amperaje total de los dispositivos enchufados a la toma de pared no supere la capacidad total de esta.
 - Si tiene previsto utilizar la impresora en Alemania, la instalación del edificio tiene que estar protegida por un disyuntor de 10 ó 16 amperios para proporcionar una protección contra cortocircuitos y sobrecargas de corriente adecuada para la impresora.
- Cuando manipule cartuchos de tinta**
- Guarde los cartuchos de tinta fuera del alcance de los niños. No permita que los niños los ingerian ni manipulen.
 - No abra los paquetes de los cartuchos de tinta hasta justo antes de instalarlos.
- Cuando utilice la impresora**
- No introduzca la mano en la impresora ni toque los cartuchos de tinta durante la impresión.
 - No tape ni obstruya los ventiladores ni las aberturas de la impresora.
 - No intente reparar la impresora.
 - Desenchufe la impresora y póngase en contacto con un Servicio Técnico Oficial EPSON ante las siguientes situaciones:
El cable o el enchufe están estropeados; ha entrado líquido en la impresora; la impresora se ha caído o se ha dañado la carcasa; la impresora no funciona con normalidad o muestra un cambio en su rendimiento.
 - No introduzca objetos por las ranuras de la impresora.
 - Procure que no se vierta líquido dentro de la impresora.
 - Deje instalados los cartuchos de tinta. Si los extrajera, el cabezal de impresión se secaría y la impresora no podría imprimir.
 - Cuando conecte este producto a un ordenador o a otro dispositivo con un cable, compruebe que los conectores tengan la orientación correcta. Cada conector tiene una única orientación correcta. Si inserta un conector con la orientación errónea puede dañar los dos dispositivos conectados por el cable.
- Agite los cartuchos de tinta nuevos cuatro o cinco veces antes de abrir los paquetes.**
- No agite los cartuchos cuando estén fuera de sus paquetes, pues podría salirse la tinta.**
- Tenga cuidado de no romper los ganchos situados en el lateral del cartucho de tinta cuando lo extraiga del paquete.**
- Maneje los cartuchos de tinta ya usados con cuidado, pues puede quedar algo de tinta alrededor del orificio de suministro. Si se mancha la piel de tinta, lávese a conciencia con agua y jabón. Si le entra tinta en los ojos, láveselos inmediatamente con agua. Si, aun después de lavarse a conciencia, sigue notando molestias o problemas de vista, acuda a un médico de inmediato.**
- No despegue ni rasgue la etiqueta del cartucho, ya que la tinta podría derramarse.**
- No toque el chip IC verde del lateral del cartucho.**
- El chip IC de este cartucho de tinta conserva muchos datos relacionados con el cartucho, tales como la cantidad de tinta restante, de forma que se pueda sacar y volver a introducir un cartucho libremente. No obstante, cada vez que se inserta un cartucho se consume algo de tinta porque la impresora comprueba su fiabilidad automáticamente.**
- Guarde el cartucho de tinta con la etiqueta hacia arriba, nunca hacia abajo.**