

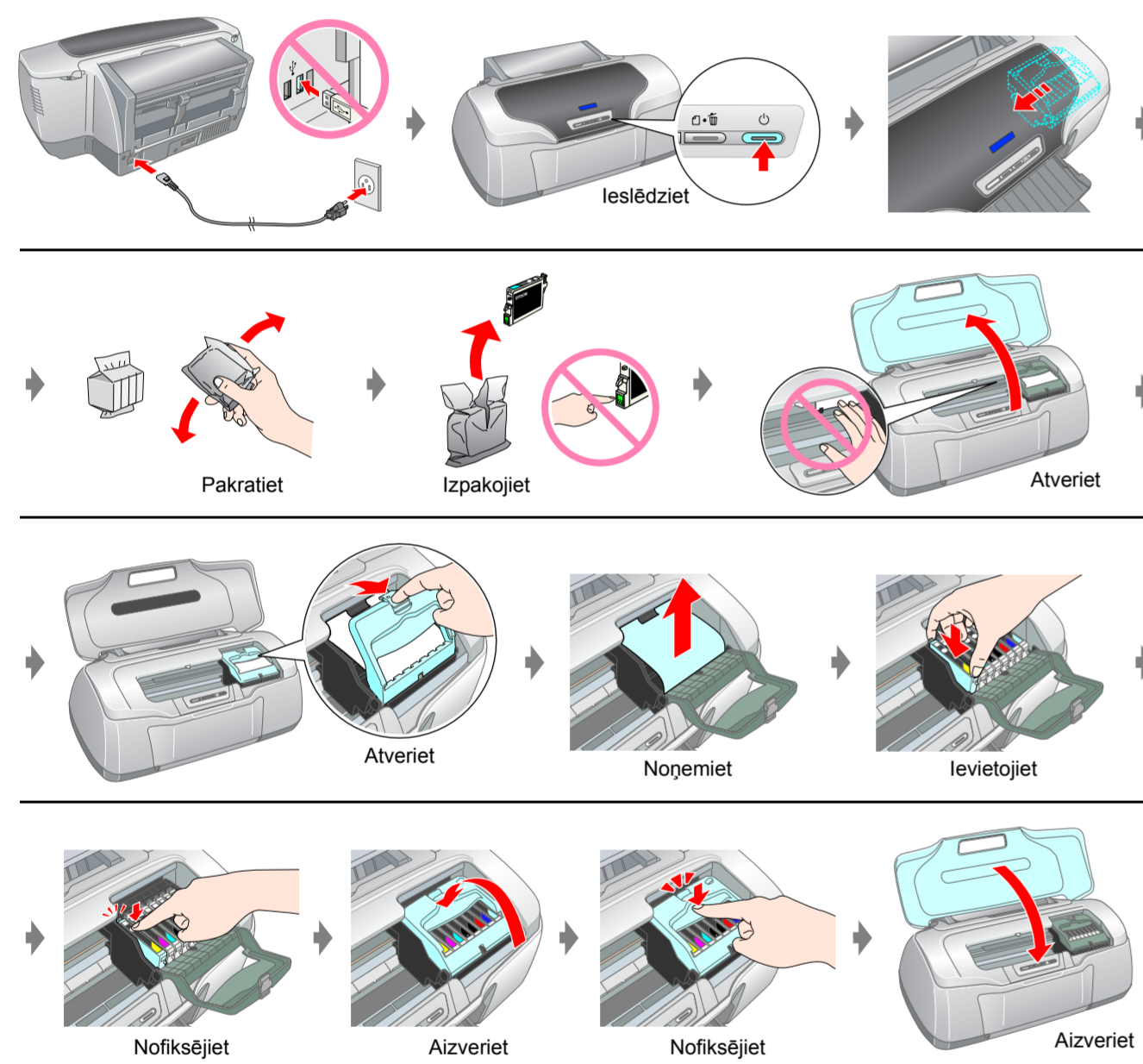
# EPSON STYLUS™ PHOTO R800

## Uzstādīšana

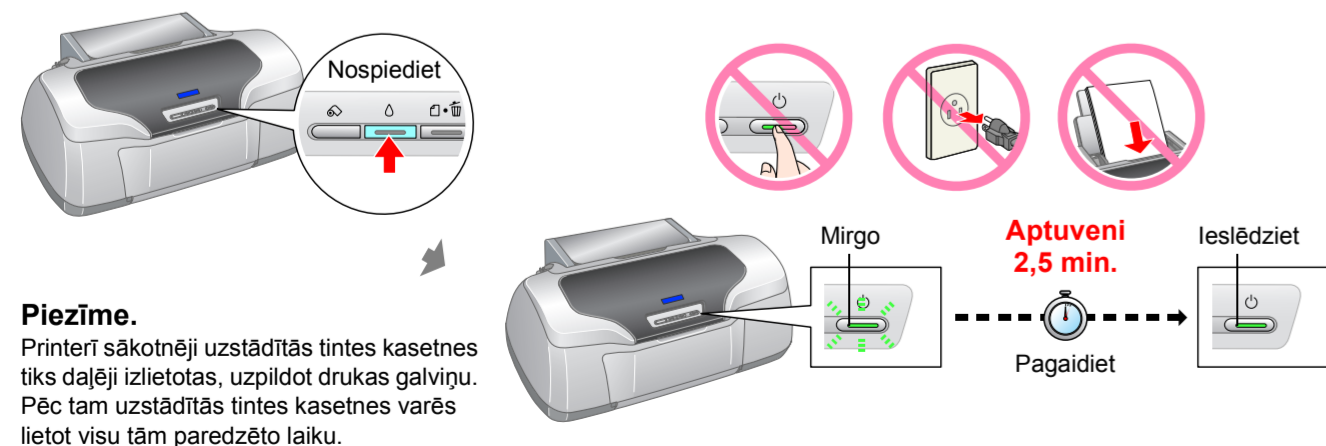
### 1. Izpakošana



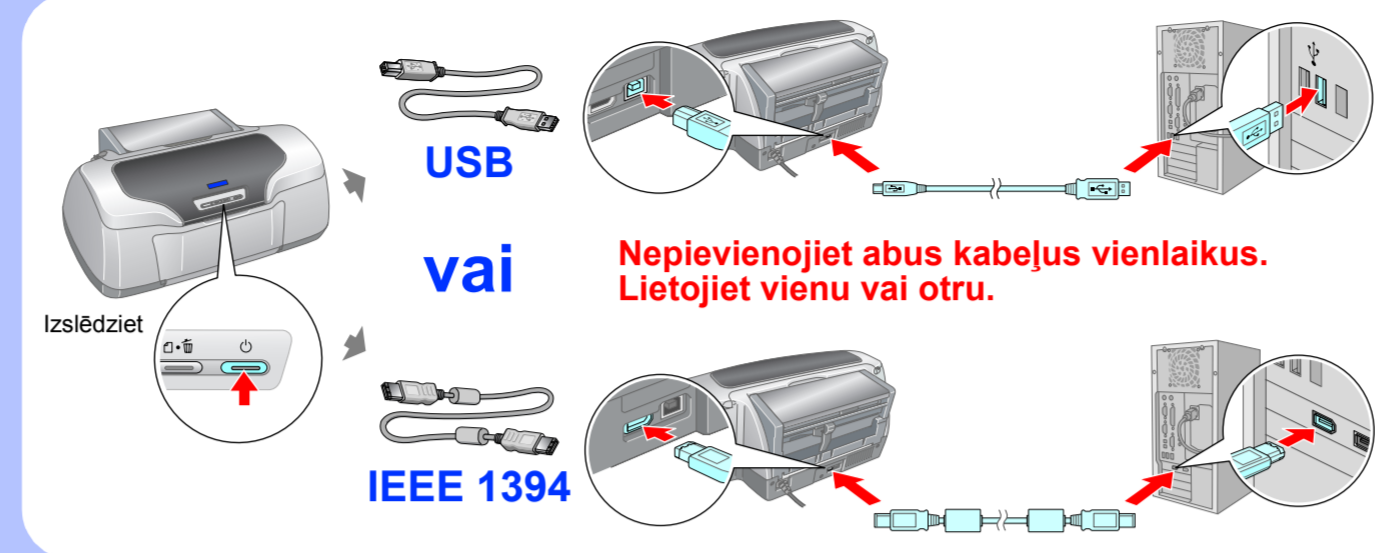
### 2. Tintes kasetņu ievietošana un uzstādīšana



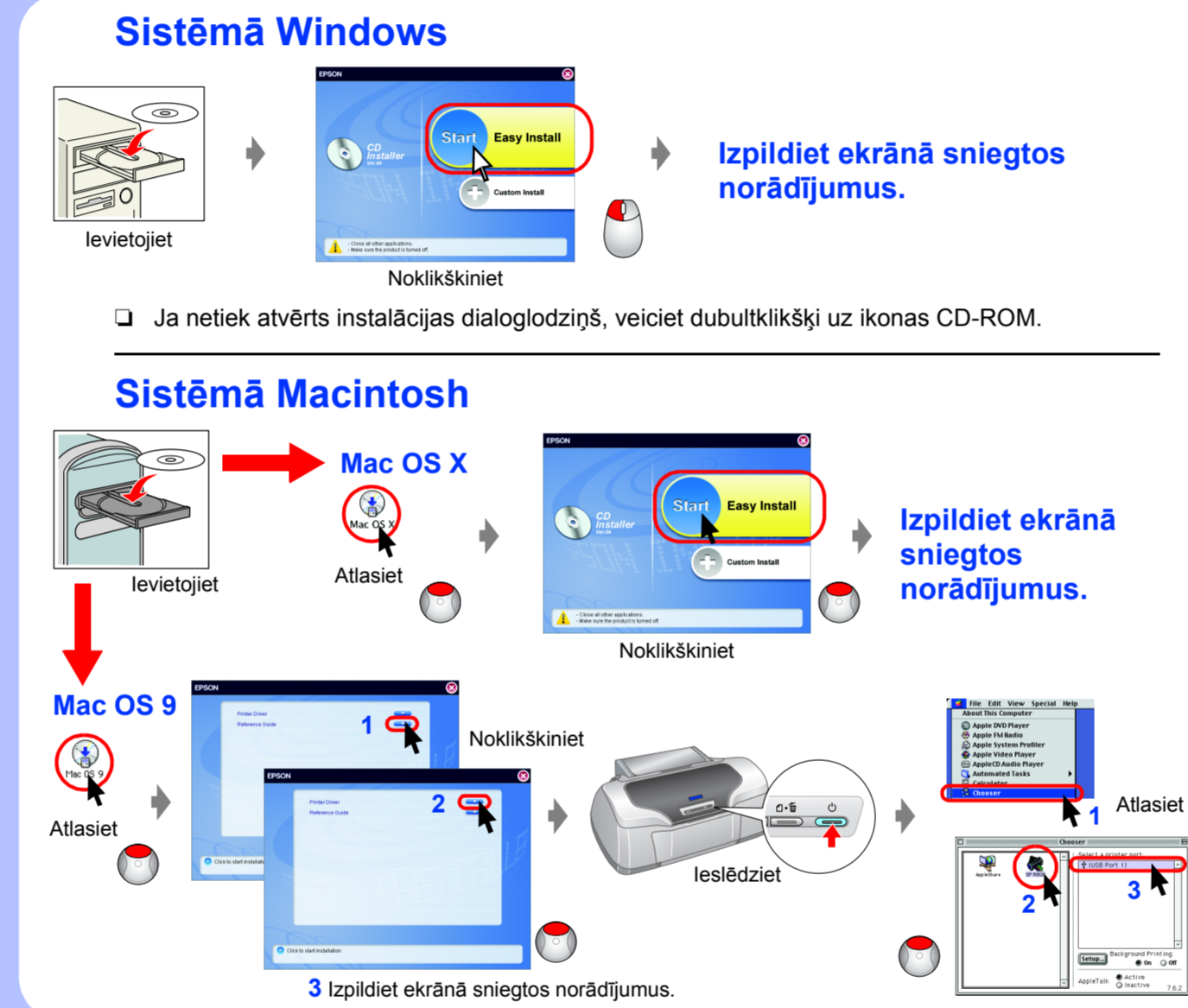
### 3. Tintes uzpilde



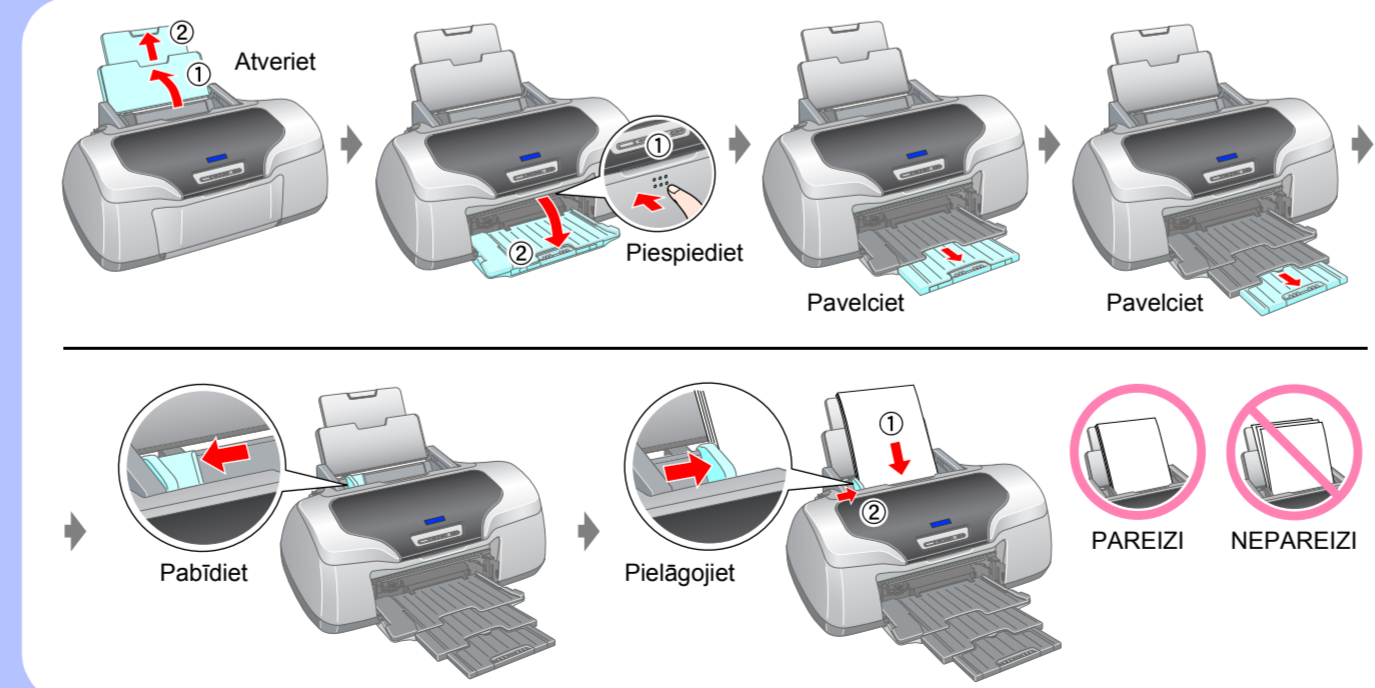
### 4. Savienošana ar datoru



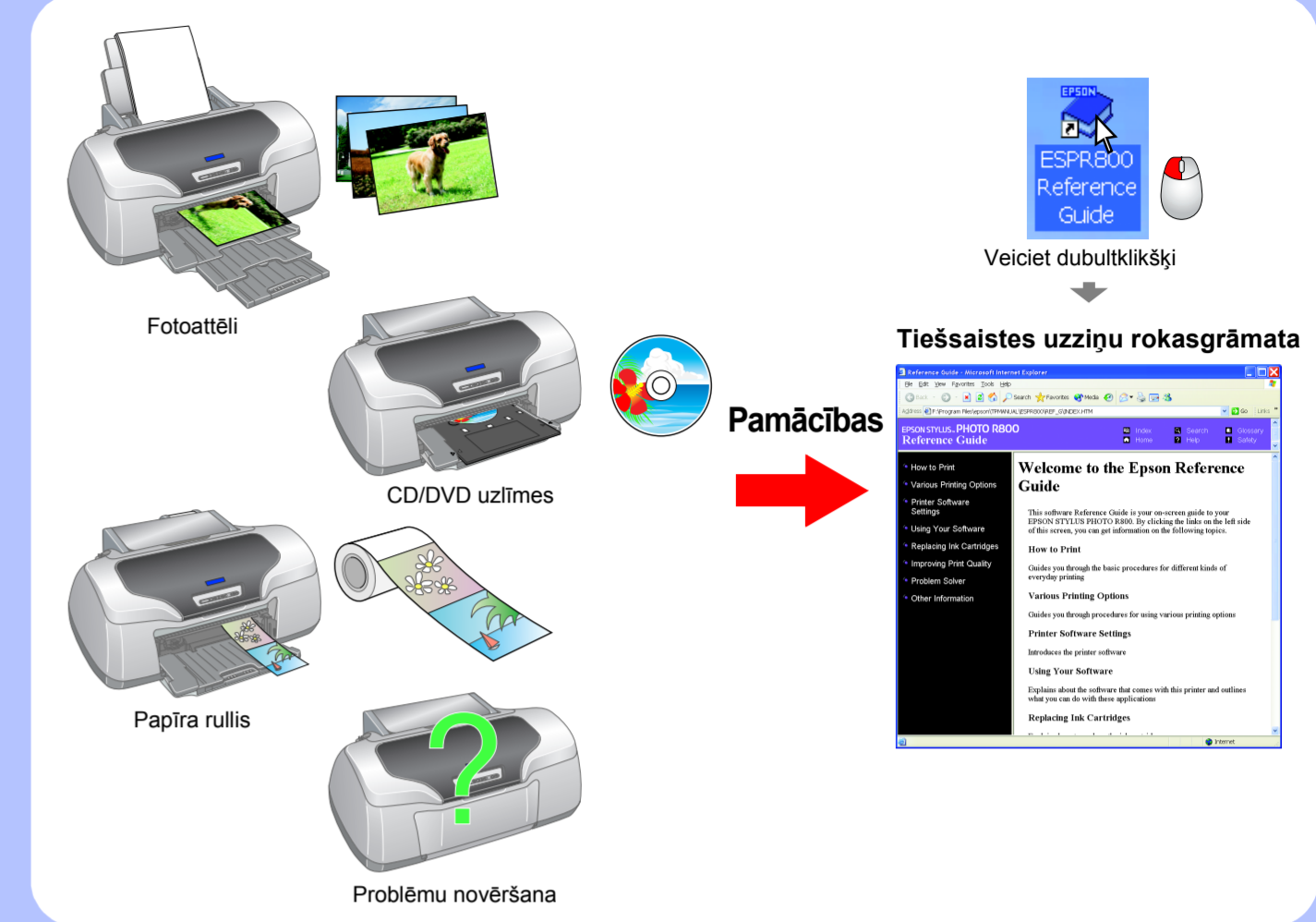
### 5. Programmatūras instalēšana



### 6. Papīra ievietošana



### 7. Papildinformācijas iegūšana



### Drošības norādījumi

- Pirms printera uzstādīšanas un lietošanas izlasiet šajā sadaļā sniegtos norādījumus.
- Printera vietas izvēle**
  - Izvaieties no vietām, kas pakļautas krasām temperatūras izmaiņām un mitrumam. Sargājiet printeri no tiešiem saules stariem, kā arī spēcīgiem gaismas vai siltuma avotiem.
  - Izvaieties no vietām, kas pakļautas putekļu, triecienu un vibrāciju iedarbībai.
  - Atstājiet ap printeri pietiekami daudz vietas, lai nodrošinātu ventilāciju.
  - Novietojiet printeri blakus sienas kontaktligzdai, lai kontaktāksu varētu viegli atvienot.
  - Novietojiet printeri uz plakanas, stabilas virsmas, lai printera pamatne nerobežotos ne ar vienu virsmas malu. Ja printeri novietojat pie sienas, atstājiet ne mazāk par 10 cm starp printera aizmuguri un sienu. Printeris nedarbojas pareizi, ja tas ir sasvērts.
  - Transportējot vai novietojot printeri glabāšanā, nesasveriet to, nelieciet uz sāna vai apgāztu otrādi. Pretējā gadījumā no kasetnes var tecēt tinte.
- Strāvas avota izvēle**
  - Lietojiet tikai tos strāvas avotus, kas norādīti uz printera uzlīmes.
  - Lietojiet tikai printera komplektācijā ietilpstošo strāvas vadu. Lietojot citu vadu, var izraisīt ugunsgrēku vai elektrošoku.
  - Šī produkta strāvas vads ir paredzēts tikai lietošanai ar šo produktu. Lietojot to kopā ar citām iekārtām, var izraisīt ugunsgrēku vai elektrošoku.
  - Pārlicinieties, vai mainstrāvas vads atbilst vietējiem drošības standartiem.
  - Nelietojiet bojātu vai nodilušu strāvas vadu.
  - Ja lietojat pagarinātāju, pārlicinieties, vai kopējais pagarinātājam pievienoto ierīču ampēru daudzums nepārsniedz pagarinātājam atļauto ampēru daudzumu. Pārlicinieties arī, vai kopējais sienas kontaktligzdai pievienoto ierīču ampēru daudzums nepārsniedz sienas kontaktligzdas ampēru daudzumu.
  - Ja plānojat printeri lietot Vācijā, ēkas elektrības sistēmai jābūt pasargātai, izmantojot 10 vai 16 ampēru slēgēkarti, lai šim printerim nodrošinātu atbilstošu aizsardzību pret īssavienojumu un pārslodzi.
- Strāvas avota izvēle**
  - Lietojiet tikai tos strāvas avotus, kas norādīti uz printera uzlīmes.
  - Lietojiet tikai printera komplektācijā ietilpstošo strāvas vadu. Lietojot citu vadu, var izraisīt ugunsgrēku vai elektrošoku.
  - Šī produkta strāvas vads ir paredzēts tikai lietošanai ar šo produktu. Lietojot to kopā ar citām iekārtām, var izraisīt ugunsgrēku vai elektrošoku.
  - Pārlicinieties, vai mainstrāvas vads atbilst vietējiem drošības standartiem.
  - Nelietojiet bojātu vai nodilušu strāvas vadu.
  - Ja lietojat pagarinātāju, pārlicinieties, vai kopējais pagarinātājam pievienoto ierīču ampēru daudzums nepārsniedz pagarinātājam atļauto ampēru daudzumu. Pārlicinieties arī, vai kopējais sienas kontaktligzdai pievienoto ierīču ampēru daudzums nepārsniedz sienas kontaktligzdas ampēru daudzumu.
  - Ja plānojat printeri lietot Vācijā, ēkas elektrības sistēmai jābūt pasargātai, izmantojot 10 vai 16 ampēru slēgēkarti, lai šim printerim nodrošinātu atbilstošu aizsardzību pret īssavienojumu un pārslodzi.
- Tintes kasetnes**
  - Glabājiet tintes kasetnes bērniem nepieejamā vietā. Neļaujiet bērniem dzert kasetņu saturu vai rotāties ar tām.
  - Atveriet tintes kasetnes aizsargpakojumu tikai tad, kad kasetne jāievieto printerī.
  - Pirms aizsargpakojuma atvēršanas sakratiet jauno tintes kasetni četras vai piecas reizes.
- Printera lietošana**
  - Nelieciet roku printerī un neaiztieciat tintes kasetni drukāšanas laikā.
  - Nebloķējiet un neapsedziet printera ventilācijas spraugas un atveres.
  - Nemēģiniet veikt printera apkopi pats.
  - Atvienojiet printeri un uzliciet apkopi kvalificētam servisa personālam šādos gadījumos: ir bojāts strāvas vads vai kontaktāksa, printeri ir nokļuvis šķidrums, printeris ir ticis nomests vai ir bojāts tā korpuss, printeris nedarbojas pareizi vai arī tā darbībā vērojams izteiktas izmaiņas.
  - Neievietojiet priekšmetus printera atverēs.
  - Gādājiet, lai printeri nenokļūtu šķidrums.
  - Atstājiet tintes kasetnes ievietotas. Ja kasetnes tiek izņemtas, drukas galviņa var zaudēt mitrumu un printeris var vairs nedrukāt.
  - Pievienojot šo produktu datoram vai citai ierīcei ar kabeli, pārlicinieties, vai ir pareizs savienotāju izvietojs. Katram savienotājam ir tikai viena pareiza pozīcija. Ja savienotājs tiek ievietots nepareizi, var sabojāt abas ar kabeli savienotās ierīces.

