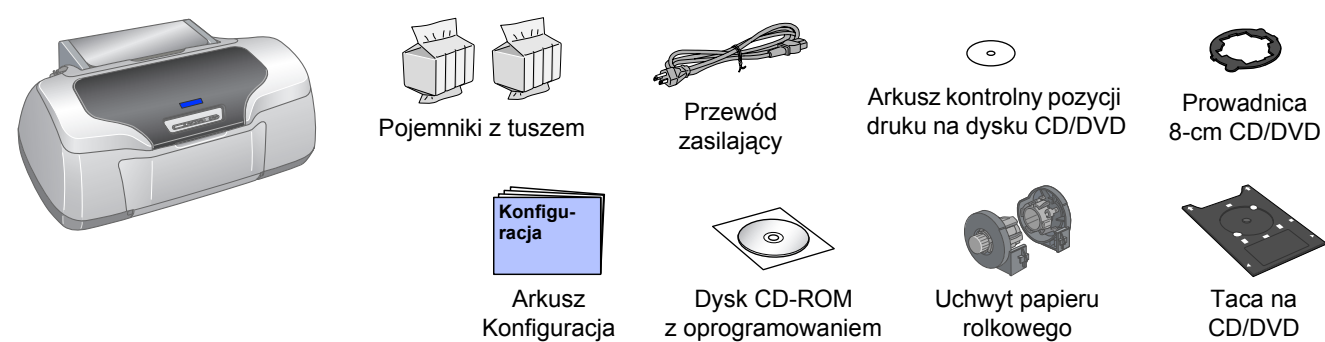


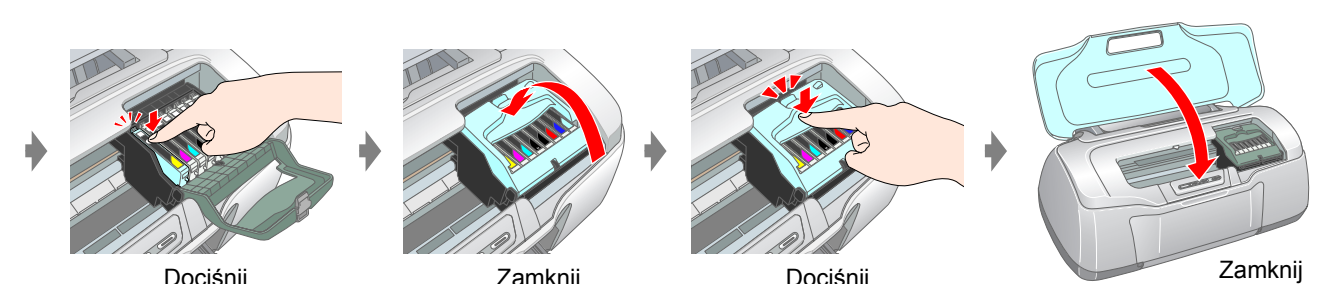
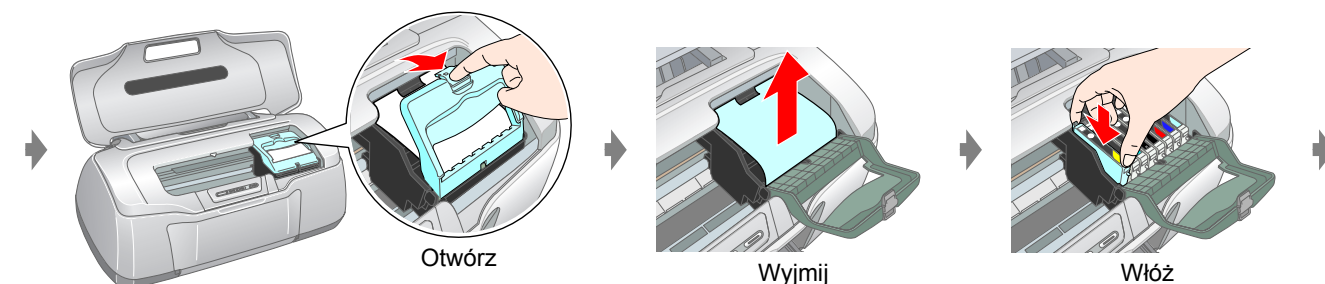
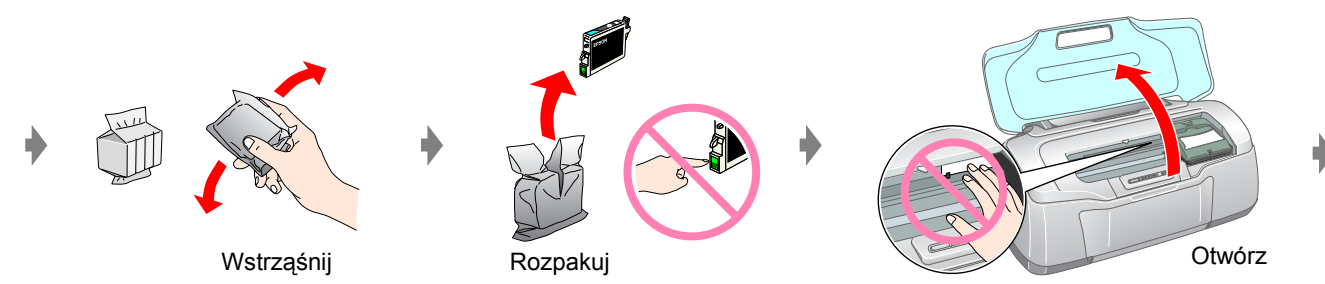
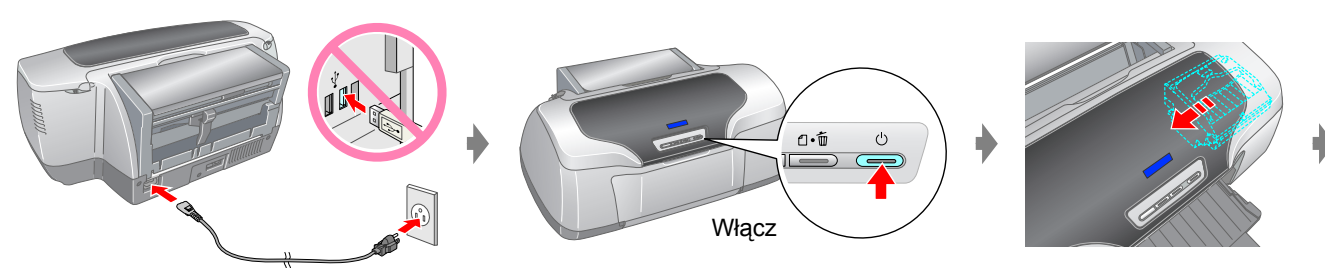
# EPSON STYLUS™ PHOTO R800

# Konfiguracja

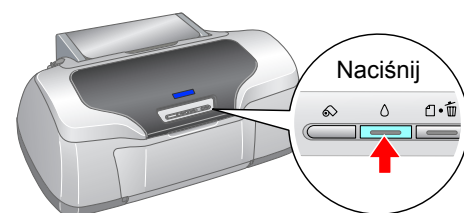
## 1. Rozpakowywanie



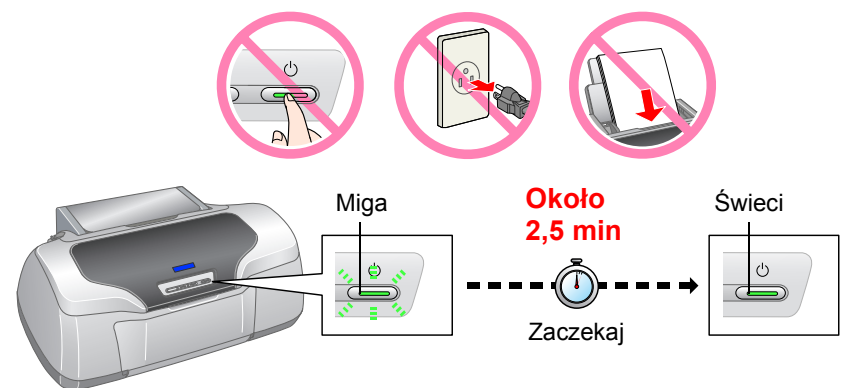
## 2. Podłączanie i instalacja pojemników z tuszem



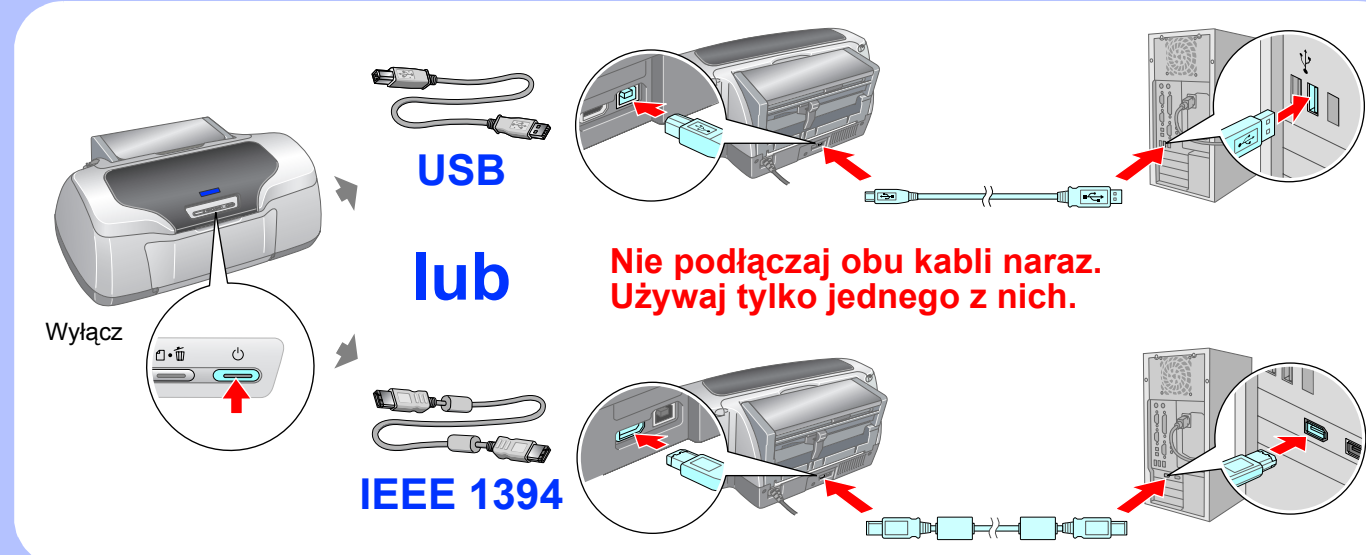
## 3. Pobieranie tuszu



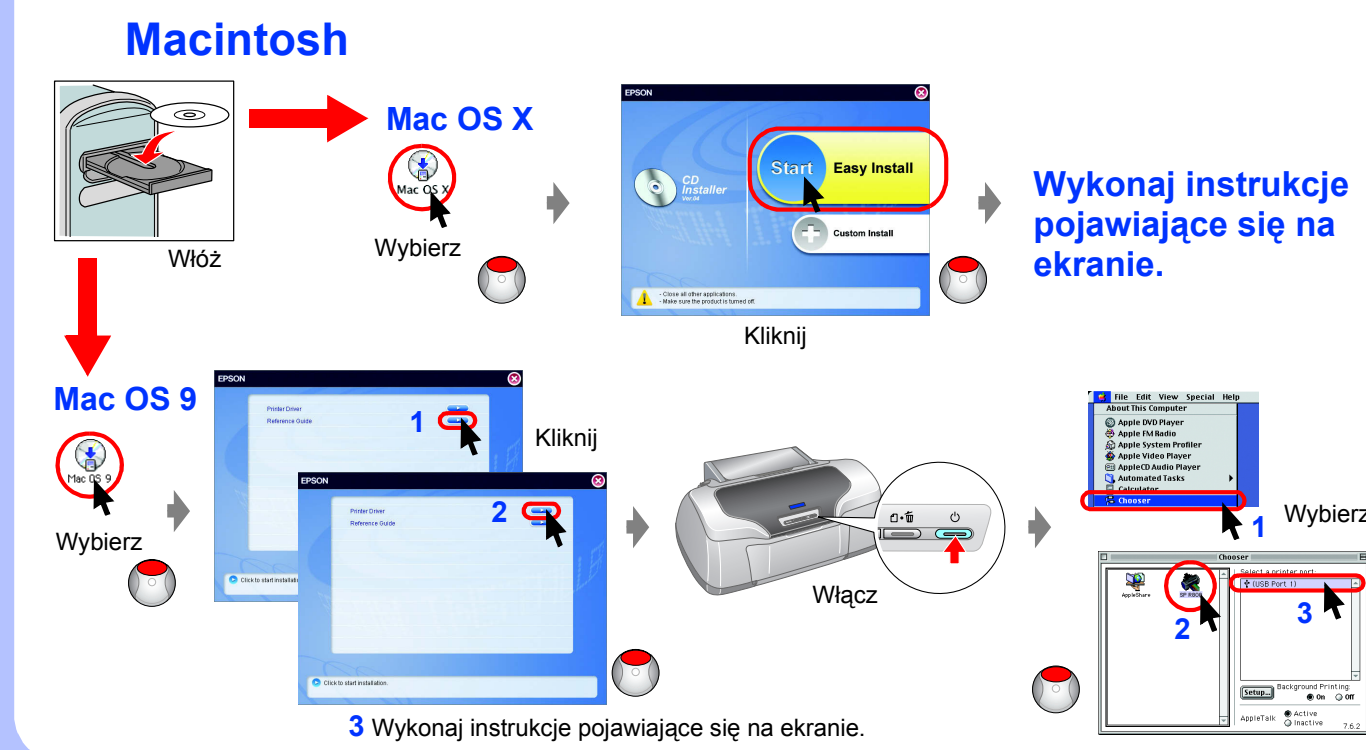
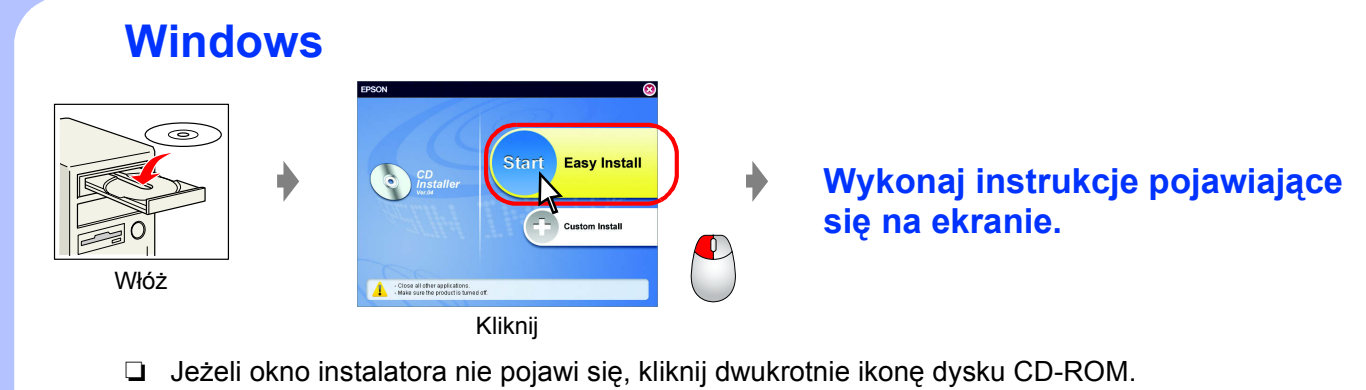
**Uwaga:** Pojemniki z tuszem zainstalowane w drukarce jako pierwsze zostaną częściowo użyte do napełnienia głowicy drukującej. Kolejne pojemniki z tuszem będą zużywane zgodnie z ich nominalnym okresem eksploatacji.



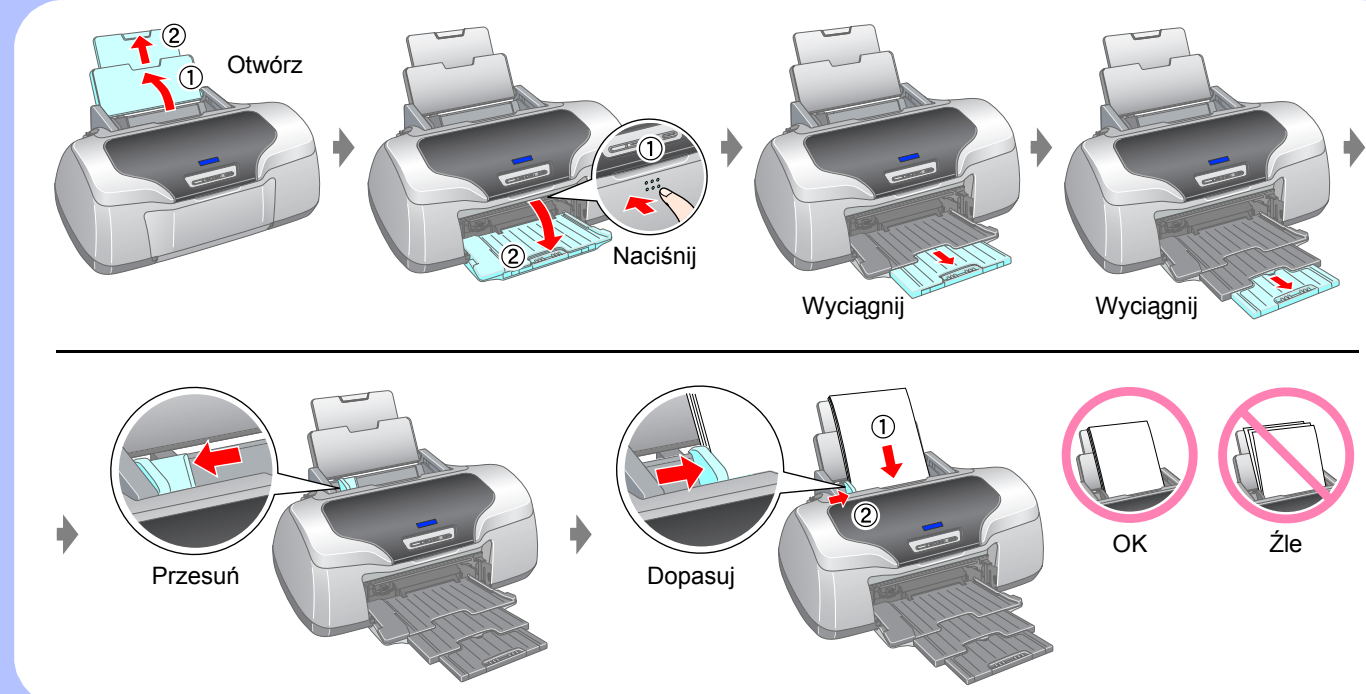
## 4. Łączenie z komputerem



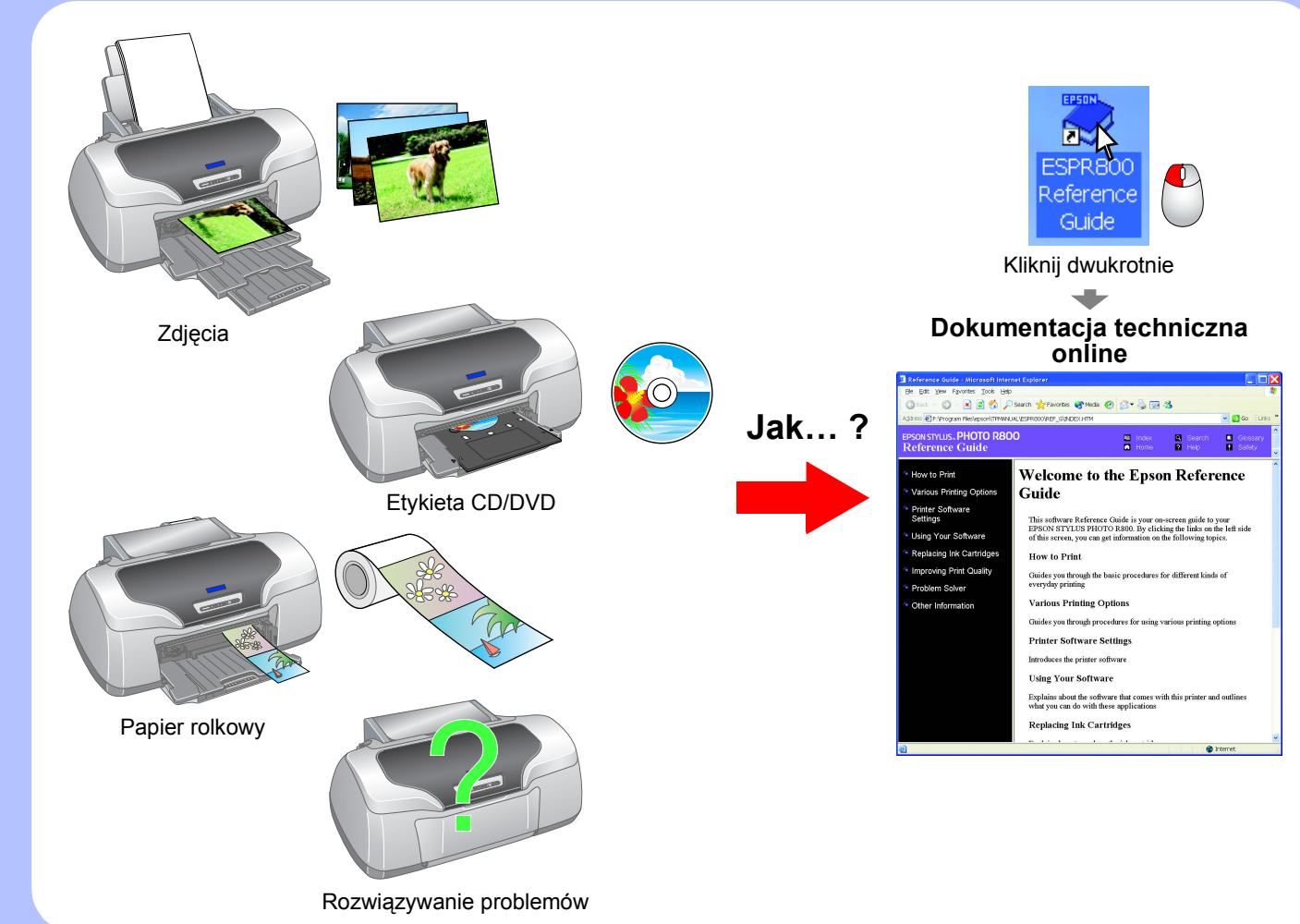
## 5. Instalowanie oprogramowania



## 6. Ładowanie papieru



## 7. Źródła informacji



## Instrukcje bezpieczeństwa

Przeczytaj wszystkie instrukcje w tej sekcji przed rozpoczęciem konfiguracji lub użytkowania drukarki.

### Wybór miejsca dla drukarki

- Należy unikać miejsc narażonych na nagłe skoki temperatury i zmiany wilgotności. Drukarkę należy również trzymać z dala od bezpośredniego światła słonecznego, silnego oświetlenia sztucznego i źródeł ciepła.
- Drukarkę należy chronić przed kurzem, wstrząsami i drganiami.
- Wokół drukarki powinno pozostać tyle wolnego miejsca, aby możliwy był swobodny przepływ powietrza.
- Drukarkę należy umieścić w pobliżu gniazda zasilania, aby w razie konieczności możliwe było szybkie wyciągnięcie wtyczki.
- Drukarka powinna być umieszczona na płaskiej, stabilnej powierzchni, w bezpiecznej odległości od krawędzi. Ustawienie drukarki przy ścianie wymaga pozostawienia co najmniej 10 cm przestrzeni między tyłem drukarki i ścianą. Nawet lekko przeciętą drukarką nie będzie działać prawidłowo.
- Podczas transportowania i przechowywania drukarki nie należy jej przechylać, stawiać na boku ani do góry nogami. W przeciwnym razie tusz może wycieć z pojemnika.

### Wybór źródła zasilania

- Należy używać tylko źródła zasilania określonego na etykiecie drukarki.
- Należy używać tylko przewodu zasilającego dostarczonego z tym produktem. Użycie innego przewodu może spowodować pożar lub porażenie prądem.
- Przewodu zasilającego tego produktu należy używać tylko z tym produktem. Użycie przewodu z innym sprzętem może spowodować pożar lub porażenie prądem.
- Przewód zasilający powinien odpowiadać obowiązującym standardowi bezpieczeństwa.
- Nie wolno używać uszkodzonych przewodów zasilających.
- Jeżeli drukarka podłączona jest do rozgałęźnika, należy upewnić się, czy prąd pobierany przez przyłączone urządzenia nie przekracza wyrażonej w amperach wartości nominalnej. Ponadto należy sprawdzić, czy całkowity prąd pobierany przez podłączone urządzenia nie przekracza wartości nominalnej ściennego gniazda zasilania.
- Jeżeli drukarka ma być używana w Niemczech, instalacja budynku musi być chroniona przy użyciu wyłącznika 10-lub 16-ampierowego, zabezpieczającego drukarkę przed wstrząsami i przeciążeniami.

### Przechowywanie pojemników z tuszem

- Pojemniki z tuszem należy przechowywać w miejscu niedostępnym dla dzieci. Należy uniemożliwić im zabawę pojemnikami lub spożycie tuszu.

- Opakowania pojemników z tuszem należy otwierać dopiero bezpośrednio przed instalacją.
- Nowe pojemniki z tuszem należy wstrząsnąć cztery lub pięć razy przed otwarciem opakowania.
- Nie należy potrząsać pojemnikami z tuszem po otwarciu opakowania — może to spowodować wyciek tuszu.
- Należy zachować ostrożność, aby podczas wyjmowania z opakowania pojemnika z tuszem nie uszkodzić znajdujących się na nim zaczepów.
- Należy zachować ostrożność przy usuwaniu zużytych pojemników, gdyż przy otworze mogą pozostać resztki tuszu. W przypadku kontaktu tuszu ze skórą należy zmyć go dokładnie wodą z mydłem. Jeżeli tusz dostanie się do oczu, należy niezwłocznie przemyć je wodą. W razie problemów z widzeniem należy natychmiast zgłosić się do lekarza.
- Nie usuwaj ani nie rozdzieraj etykiety na pojemniku — może to spowodować wyciek tuszu.
- Nie należy dotykać zielonego układu scalonego z boku pojemnika.
- Układ scalony na tym pojemniku przechowuje różne informacje związane z pojemnikiem, na przykład o pozostałej ilości tuszu, dzięki czemu można swobodnie wyjmować pojemniki i wkładać go ponownie. Po każdym włożeniu pojemnika zużywaną jest jednak pewna ilość tuszu, ponieważ drukarka dokonuje automatycznie sprawdzenia niezawodności.
- Pojemnik z tuszem należy przechowywać etykietą do góry. Nie przechowuj pojemnika do góry nogami.

### Używanie drukarki

- Podczas drukowania nie wolno wkładać dłoni do drukarki ani dotykać pojemników z tuszem.
- Nie należy blokować i zakrywać otworów wentylacyjnych i innych otworów drukarki.
- Nie należy podejmować prób samodzielnej naprawy drukarki.
- Drukarkę należy odłączyć od zasilania i oddać do specjalistycznego serwisu, jeśli wystąpią następujące warunki:  
Nastąpiło uszkodzenie przewodu zasilającego lub wtyczki, do drukarki dostał się płyn, drukarka spadła lub obudowa uległa uszkodzeniu, drukarka nie działa normalnie lub jest zauważalna zmiana działania.
- Przez otwory w obudowie nie należy wkładać do drukarki żadnych przedmiotów.
- Nie wolno dopuścić do rozlania płynu na drukarkę.
- Należy pozostawić zainstalowany pojemnik z tuszem. Wyjmowanie pojemników może spowodować wyschnięcie głowicy drukującej, co może uniemożliwić drukowanie na drukarce.
- Podłączając ten produkt do komputera lub innego urządzenia przy użyciu kabla, zwróć uwagę na prawidłową orientację złącza. Każde złącze ma tylko jedną prawidłową orientację. Wkładanie złącza niezgodnie z orientacją może spowodować uszkodzenie obu urządzeń połączonych kablem.

