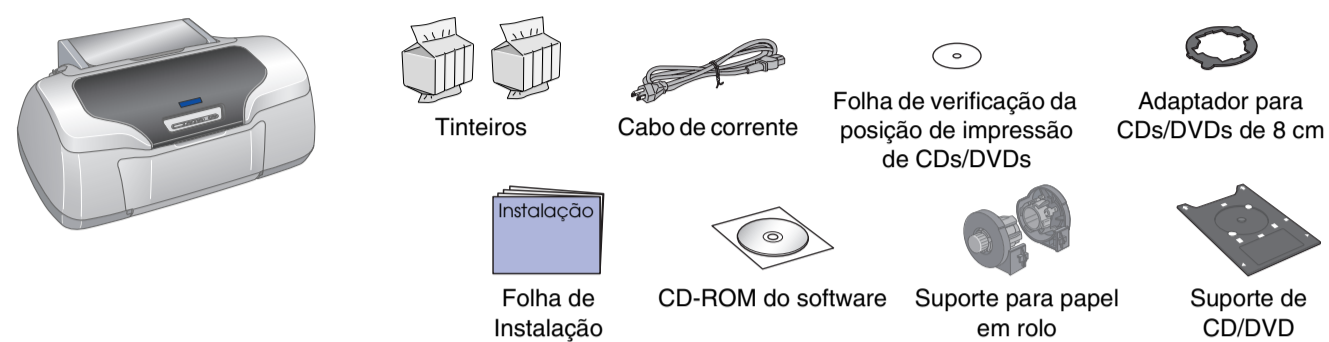


EPSON STYLUS™ PHOTO R800

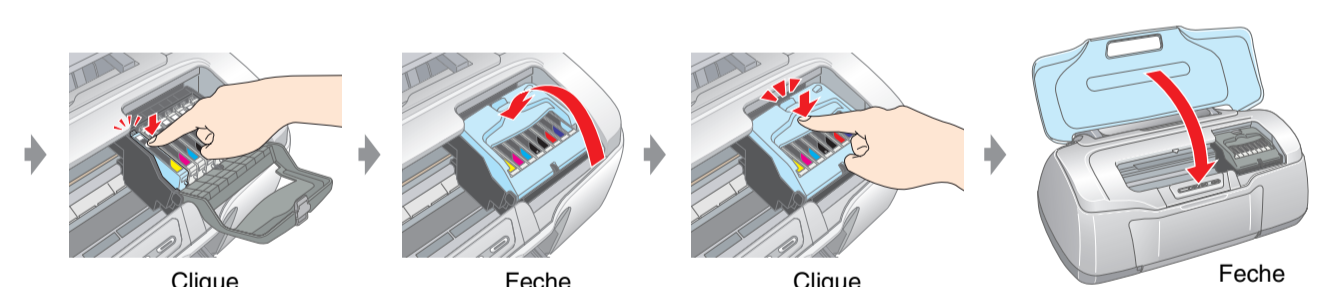
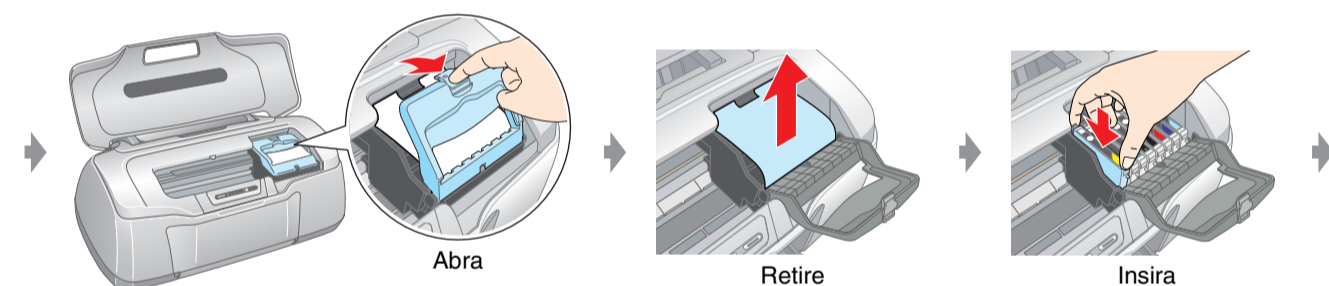
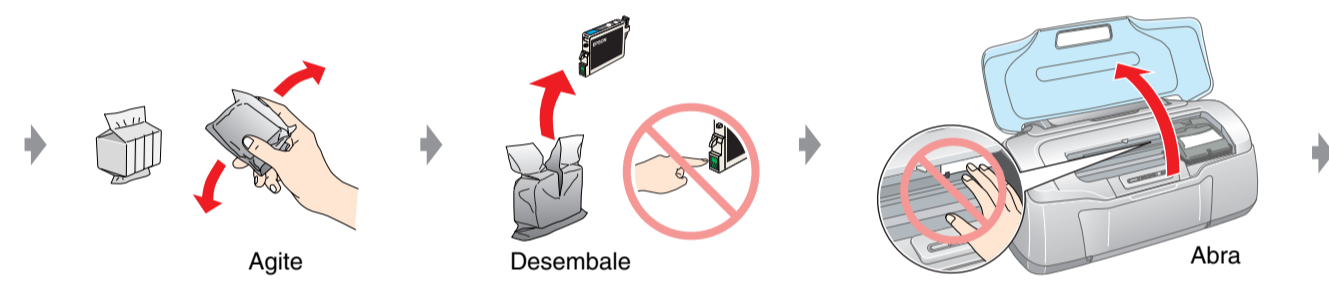
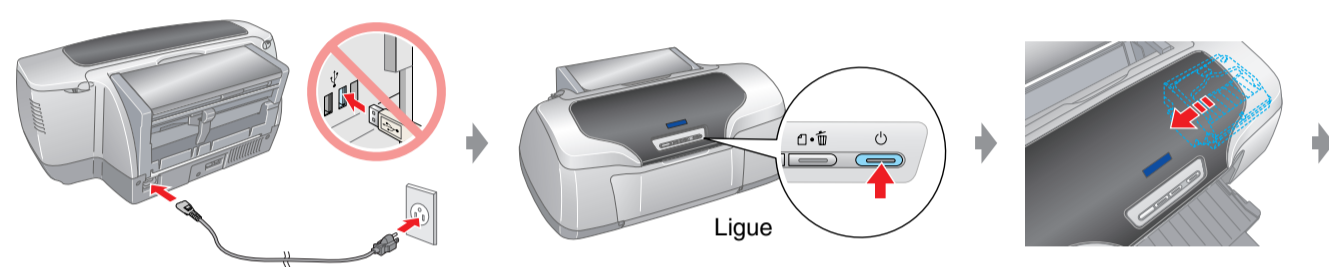
Instalação

Instrucciones en español en el reverso.

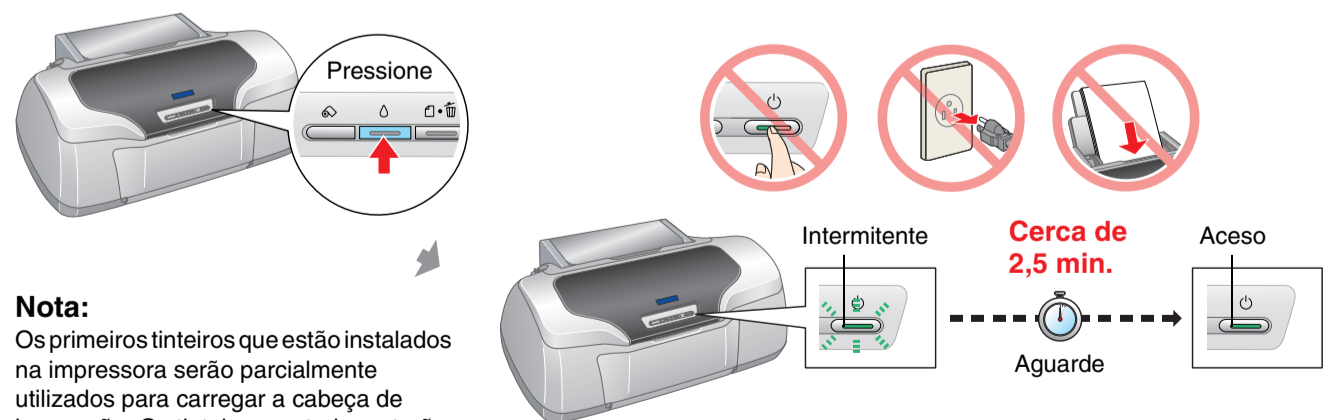
1. Desembalagem



2. Ligação e Instalação dos Tinteiros

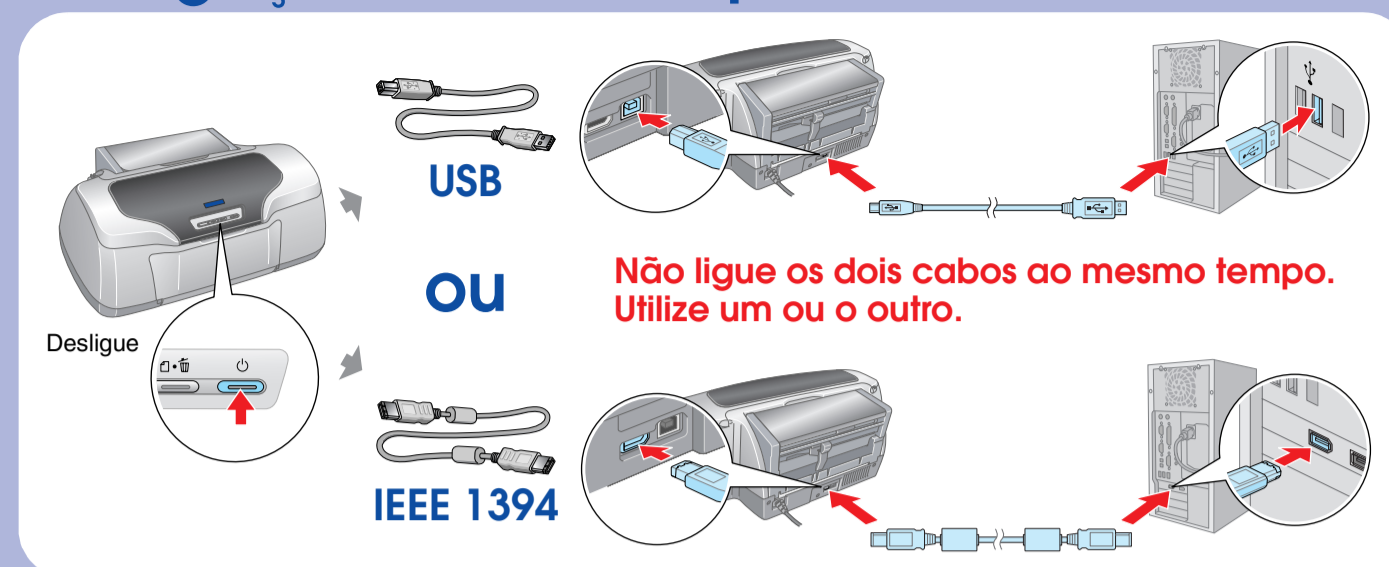


3. Carregamento da Tinta

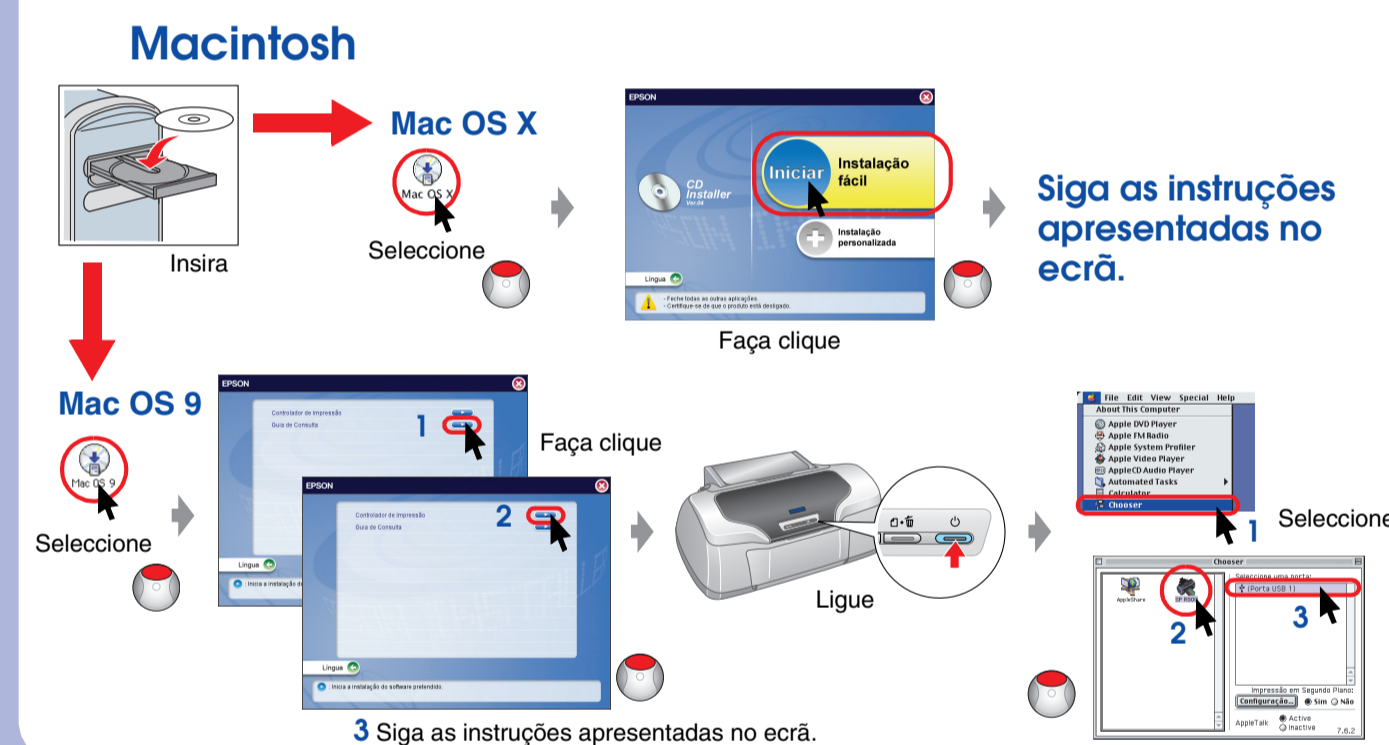


Nota: Os primeiros tinteiros que estão instalados na impressora serão parcialmente utilizados para carregar a cabeça de impressão. Os tinteiros posteriores terão uma duração total.

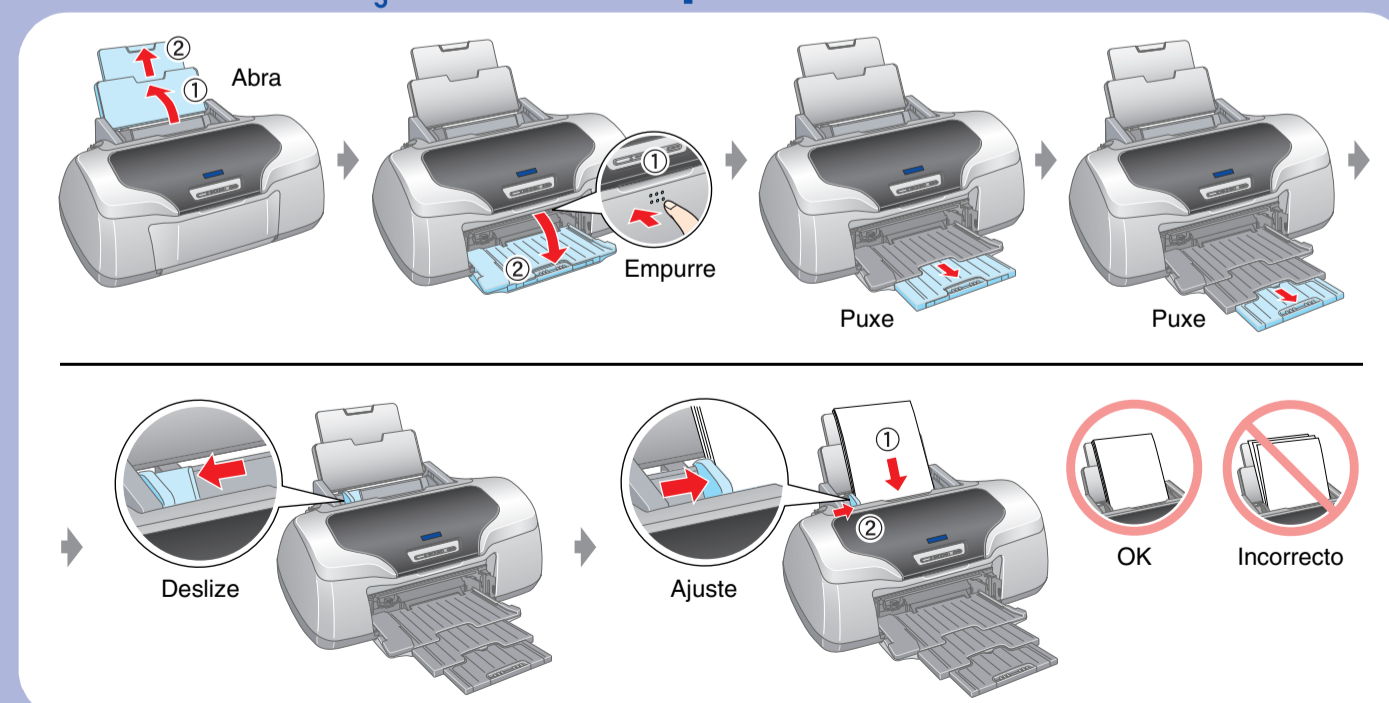
4. Ligação a um Computador



5. Instalação do Software



6. Colocação de Papel



7. Obter Mais Informações



Instruções de Segurança

Leia todas as instruções desta secção quando instalar e utilizar a impressora.

Quando escolher um local para a impressora

- Evite colocar a impressora em locais sujeitos a variações bruscas de temperatura e humidade. Mantenha também a impressora afastada de luz solar directa, luzes intensas ou fontes de calor.
- Evite colocar a impressora em locais sujeitos a pó, choques ou vibrações.
- Deixe espaço suficiente à volta da impressora para permitir uma ventilação adequada.
- Coloque a impressora junto a uma tomada de parede, de modo a que a respectiva ficha possa ser retirada facilmente.
- Coloque a impressora sobre uma superfície plana, estável e ampla. Se colocar a impressora perto da parede, certifique-se de que existe um espaço superior a 10 cm entre o painel posterior da impressora e a parede. A impressora não funciona correctamente se estiver inclinada.
- Quando guardar ou transportar a impressora, não a incline, não a coloque na vertical nem a vire ao contrário; se o fizer, a tinta poderá verter.

Quando seleccionar uma fonte de energia

- Utilize apenas o tipo de fonte de energia indicado na etiqueta da impressora.
- Utilize apenas o cabo de corrente fornecido com o produto; caso contrário, poderão ocorrer incêndios ou choques eléctricos.
- O cabo de corrente do produto só pode ser utilizado com este produto. Se o utilizar com outro tipo de equipamento, poderão ocorrer incêndios ou choques eléctricos.
- Certifique-se de que o cabo de corrente alterna está de acordo com as normas de segurança locais.
- Não utilize um cabo danificado ou que apresente desgaste.
- Se utilizar uma extensão com a impressora, certifique-se de que a soma total da amperagem dos dispositivos ligados à extensão não excede a amperagem total da própria extensão. Certifique-se também de que a amperagem total de todos os dispositivos ligados à tomada de parede não excede a amperagem da tomada.
- Se pretender utilizar a impressora na Alemanha, tenha em atenção que, para proteger esta impressora de curto-circuitos e sobrecargas, a instalação eléctrica do edifício tem de estar protegida por um disjuntor de 10 a 16 A.

Quando manusear os tinteiros

- Mantenha os tinteiros fora do alcance das crianças. Não permita que estas manuseiem ou injam o seu conteúdo.
- O tinteiro deve ser instalado imediatamente após ser retirado da embalagem.

- Agite os novos tinteiros quatro ou cinco vezes antes de abrir as embalagens.
- Não agite os tinteiros depois de abrir as embalagens; se o fizer, a tinta pode verter.
- Quando retirar o tinteiro da embalagem, tenha cuidado para não partir as patilhas laterais do tinteiro.
- Tenha cuidado quando manusear os tinteiros usados, uma vez que pode ter ficado alguma tinta à volta da porta de fornecimento de tinta. Se a tinta entrar em contacto com a pele, lave-a com água e sabão. Se a tinta entrar em contacto com os olhos, lave-os imediatamente com água. Recorra a um médico se os problemas de visão não desaparecerem ao fim de algum tempo.
- Não retire nem rasgue a etiqueta existente no tinteiro; se o fizer, a tinta pode verter.
- Não toque no circuito integrado (chip verde) situado na parte lateral do tinteiro.
- O circuito integrado deste tinteiro regista uma série de informações relacionadas com o tinteiro, como a quantidade de tinta existente, de modo a que um tinteiro possa ser facilmente removido e reinstalado. No entanto, há sempre algum consumo de tinta cada vez que o tinteiro é colocado, pois a impressora efectua automaticamente um teste de fiabilidade.
- Guarde o tinteiro com a etiqueta voltada para cima. Não guarde o tinteiro com a parte superior voltada para baixo.

Quando utilizar a impressora

- Não coloque as mãos no interior da impressora nem toque nos tinteiros durante a impressão.
- Não bloqueie nem tape as saídas de ventilação e as aberturas existentes na impressora.
- Não tente reparar a impressora.
- Desligue a impressora e recorra aos serviços de um técnico qualificado nas seguintes condições: Se o cabo de corrente ou a ficha estiverem danificados; se derramar algum líquido na impressora; se a impressora tiver caído ou se a caixa exterior estiver danificada; se a impressora não funcionar correctamente ou apresentar uma diminuição de rendimento notória.
- Não introduza objectos nas ranhuras existentes na impressora.
- Tenha cuidado para não derramar líquidos sobre a impressora.
- Mantenha os tinteiros instalados. Retirar os tinteiros pode secar a cabeça de impressão e fazer com que a impressora não imprima.
- Quando ligar este produto a um computador ou a outro dispositivo com um cabo, certifique-se de que insere os conectores com a orientação correcta. Cada conector tem apenas uma orientação correcta. Se inserir um conector com uma orientação errada, poderá danificar ambos os dispositivos ligados pelo cabo.