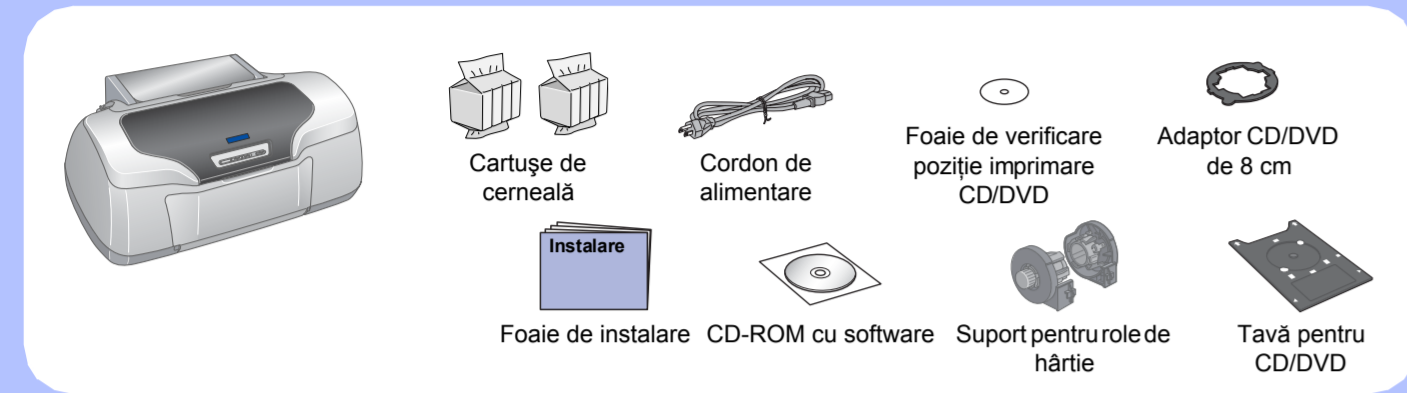
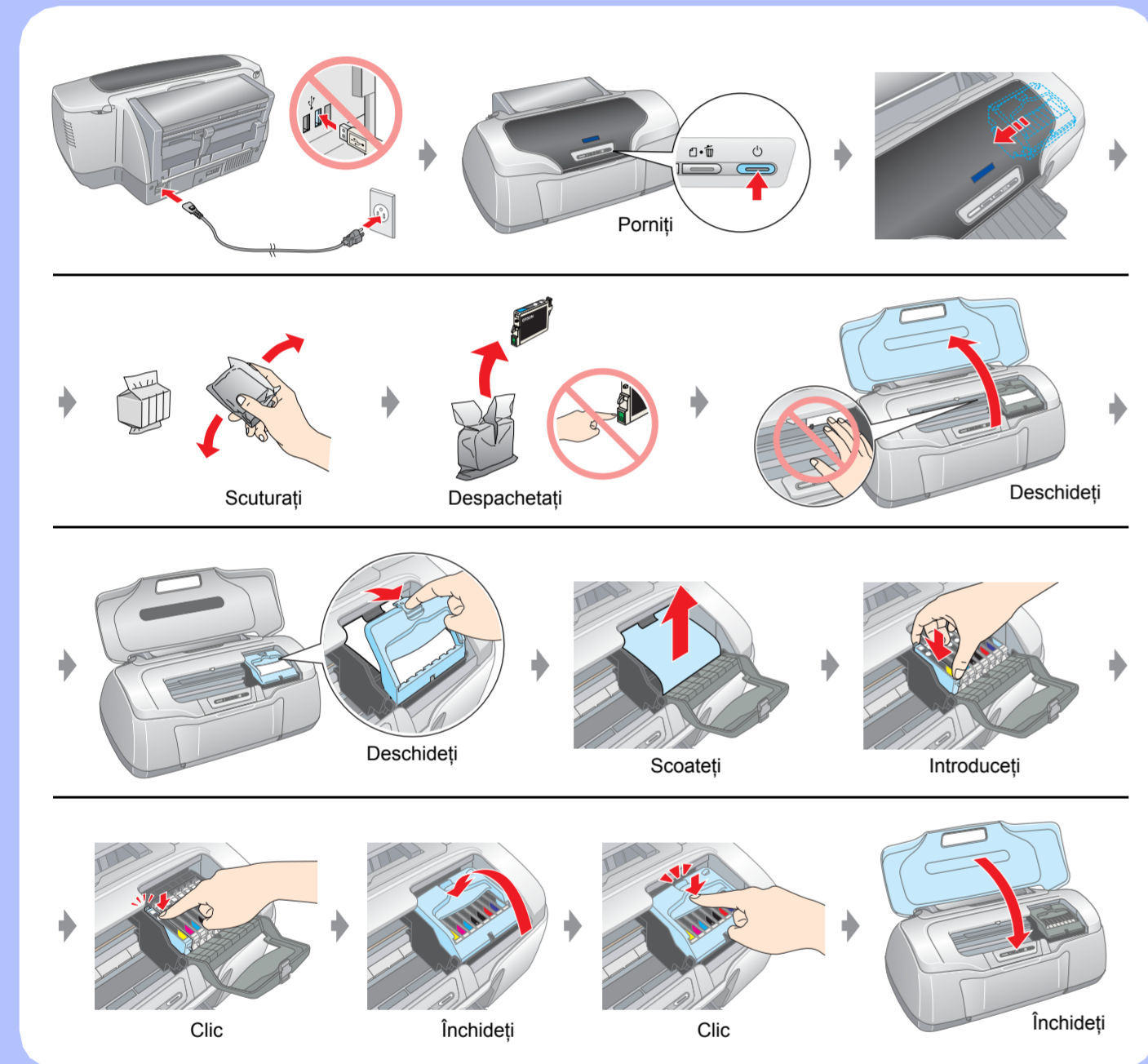


Instalare

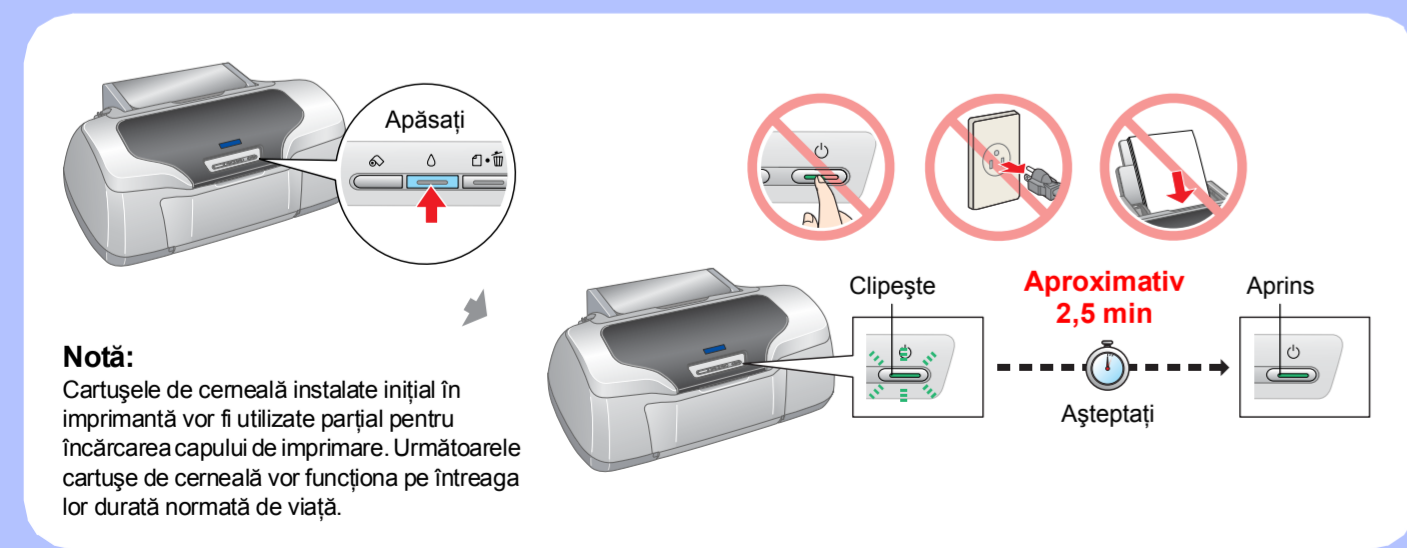
1. Despachetarea



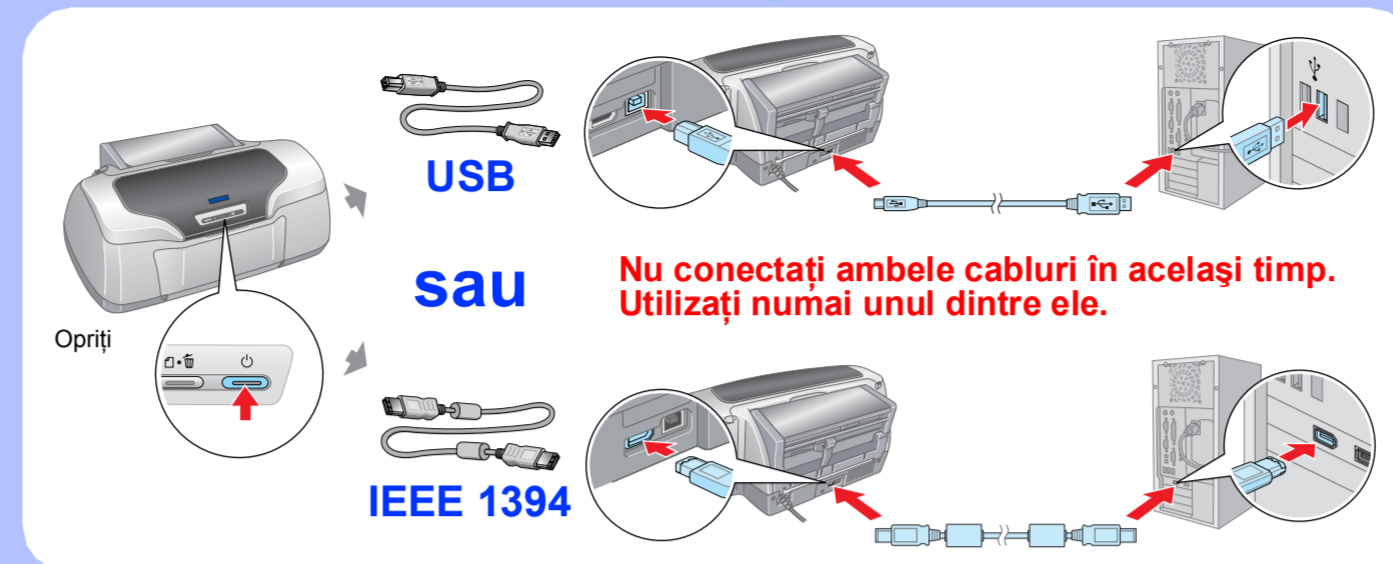
2. Punerea sub tensiune și instalarea cartușelor



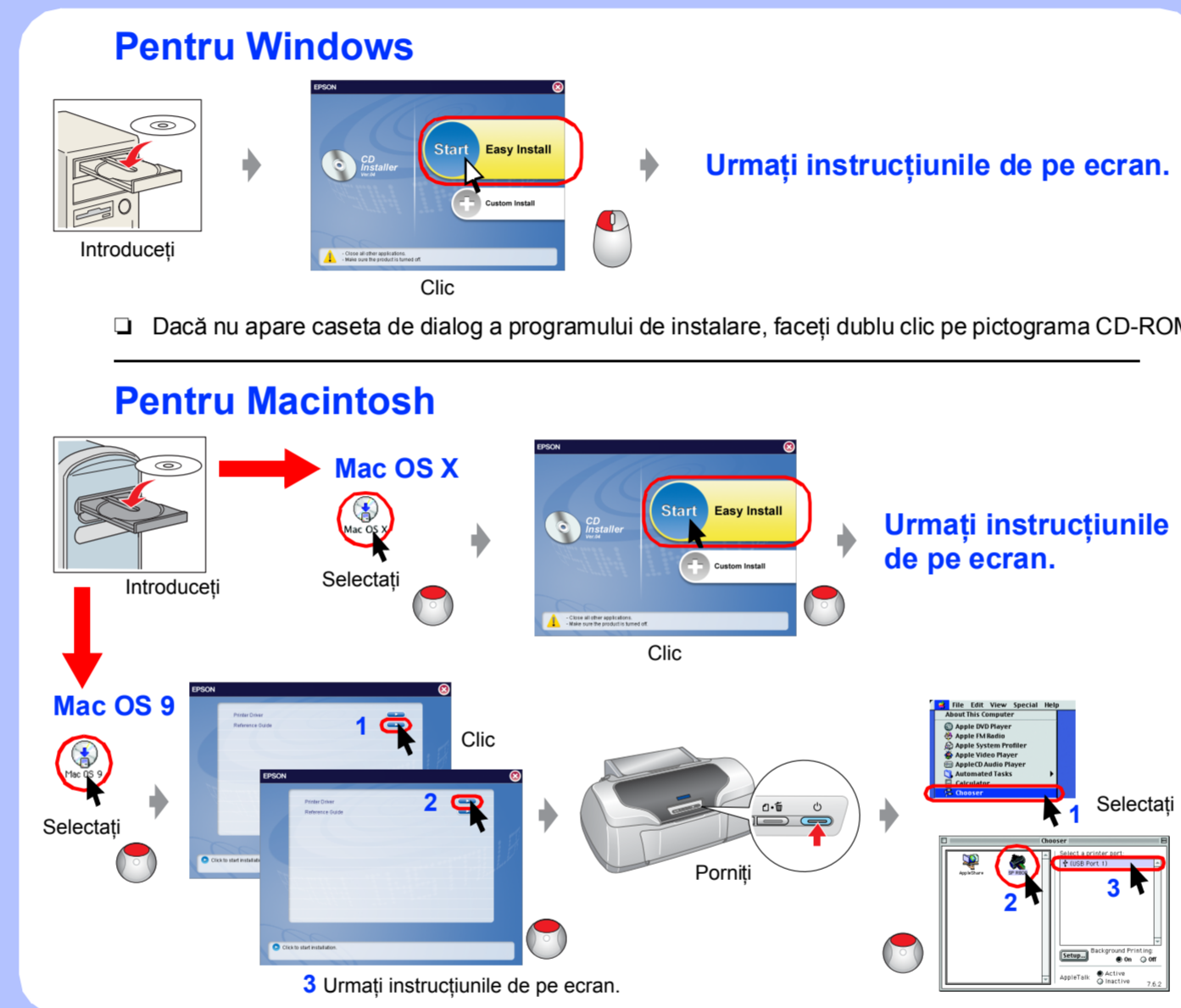
3. Încărcarea cu cerneală



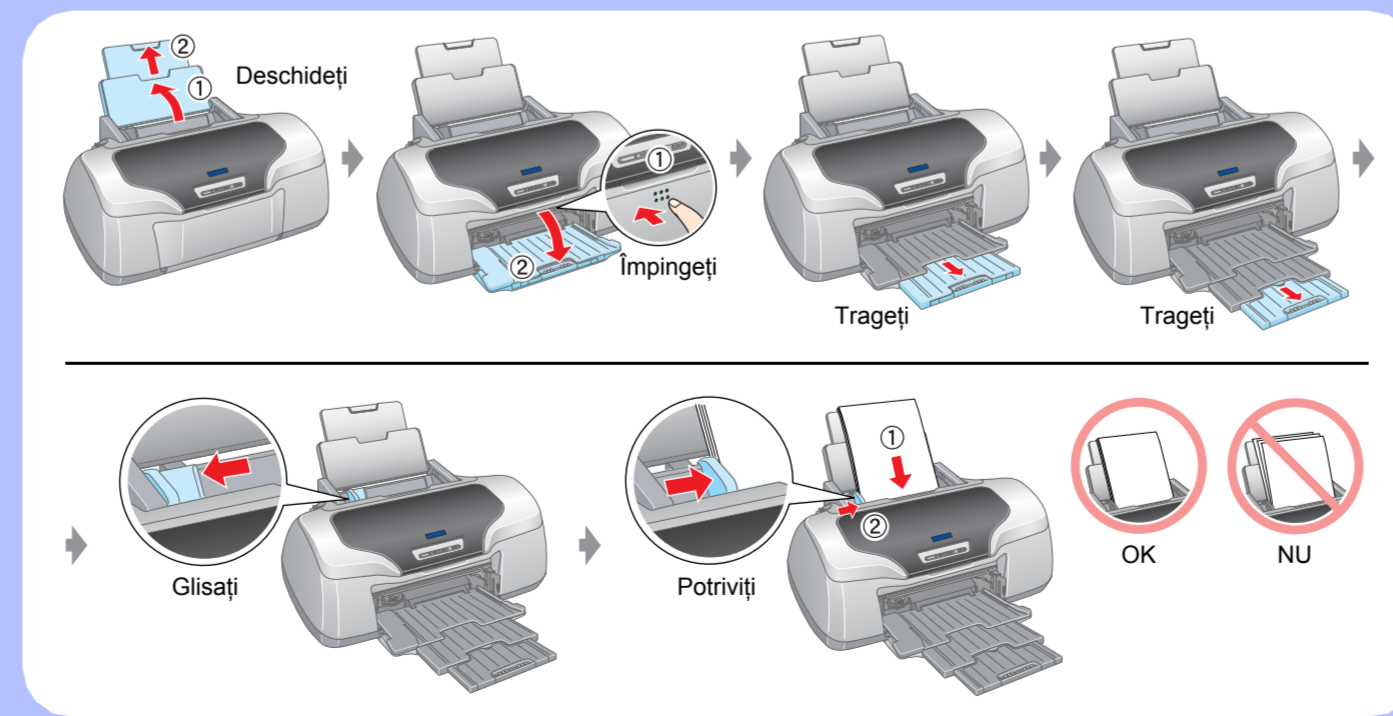
4. Conectarea la un computer



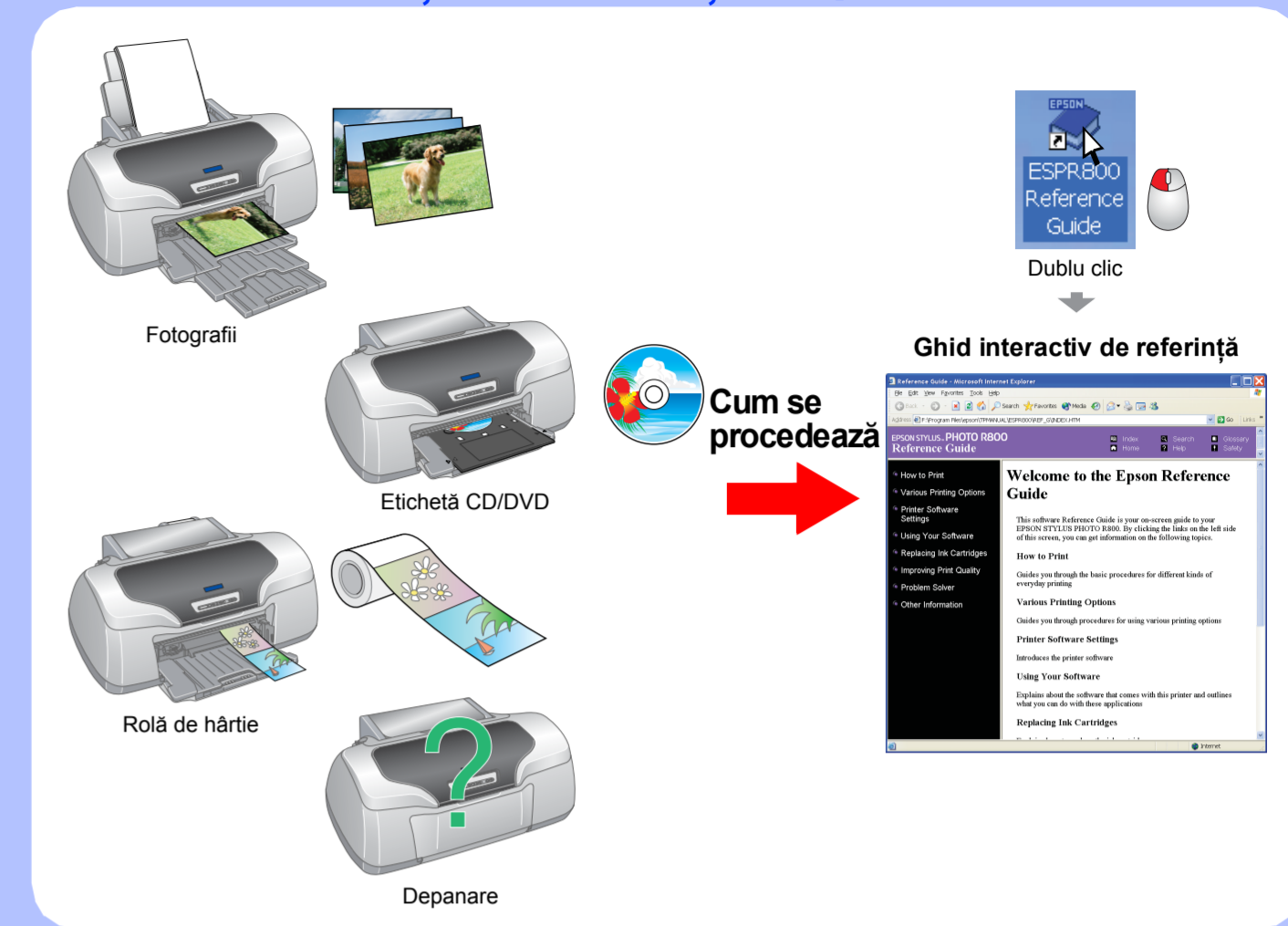
5. Instalarea software-ului



6. Încărcarea hârtiei



7. Cum se obțin informații suplimentare



Instrucțiuni pentru lucrul în siguranță

- În vederea instalării și utilizării imprimantei, citiți toate instrucțiunile din această secțiune.
- Când alegeți un loc pentru imprimantă**
- Evitați locurile expuse schimbărilor rapide de temperatură și umiditate. De asemenea, țineți imprimanta departe de lumina soarelui, de lumină puternică și de surse de căldură.
 - Evitați locurile expuse la praful, șocuri sau vibrații.
 - Lăsați destul loc în jurul imprimantei, pentru a permite o ventilație suficientă.
 - Amplasați imprimanta lângă o priză de perete din care se poate scoate ușor fișa cablului de alimentare.
 - Așezați imprimanta pe o suprafață netedă și stabilă, care să depășească în toate direcțiile dimensiunile bazei imprimantei. Dacă amplasați imprimanta lângă perete, lăsați mai mult de 10 cm între spatele imprimantei și perete. Imprimanta nu va funcționa corect dacă este în poziție înclinată.
 - Când depozitați sau transportați imprimanta, nu o înclinați, nu o așezați pe o parte și nu o răsturnați. În caz contrar se poate scurge cerneala din cartuș.
- Când alegeți sursa de alimentare**
- Utilizați numai sursa de alimentare de tipul celei indicate pe eticheta imprimantei.
 - Utilizați numai cablul de alimentare care însoțește acest produs. Utilizarea altui cablu poate conduce la incendii sau șocuri electrice.
 - Cablul de alimentare de c.a. trebuie să respecte standardul local de lucru în siguranță.
 - Nu utilizați cabluri de alimentare deteriorate sau roase.
 - Dacă utilizați un prelungitor pentru imprimantă, asigurați-vă că sarcina totală a dispozitivelor conectate la prelungitor nu depășește sarcina maximă suportată de cablu (exprimată în Amperi). De asemenea, asigurați-vă că sarcina tuturor dispozitivelor conectate la priză de perete nu depășește sarcina suportată de priză.
 - Dacă intenționați să utilizați imprimanta în Germania, instalația clădirii trebuie să fie protejată de o siguranță de 10 sau 16 A, pentru a asigura o protecție adecvată a imprimantei la scurt-circuit sau la supra-curent.
- Când manevrați cartușele de cerneală**
- Nu lăsați cartușele de cerneală la îndemâna copiilor. Nu lăsați copiii să țină cartușele în mână sau să le ducă la gură.
 - Nu despachetați cartușele de cerneală decât cu puțin timp înainte de a le instala.
- Când utilizați imprimanta**
- Nu puneți mâna în interiorul imprimantei și nu atingeți cartușele de cerneală în timpul imprimării.
 - Nu blocați și nu acoperiți aerisirile și locurile libere din imprimantă.
 - Nu încercați să reparați singur imprimanta.
 - Deconectați imprimanta și apelați la serviciile personalului calificat în următoarele condiții: Fia de curent alternativ sau cablul de alimentare sunt deteriorate; s-a scurs lichid în imprimantă; imprimanta a czut sau s-a deteriorat carcasa; imprimanta nu funcționează normal sau prezintă modificări semnificative de performanță.
 - Nu inserați obiecte prin fantele imprimantei.
 - Aveți grijă să nu vărsați lichide pe imprimantă.
 - Lăsați instalate cartușele de cerneală. Prin scoaterea cartușelor, capul de imprimare se deshidratează și, ca urmare, este posibil să nu mai poată imprima.
 - Când conectați acest produs la un computer sau al dispozitiv printr-un cablu, asigurați-vă de orientarea corectă a conectorilor. Fiecare conector are o singură orientare corectă. Introducerea unui conector cu o orientare greșită poate să deterioreze ambele dispozitive conectate prin cablul respectiv.

