

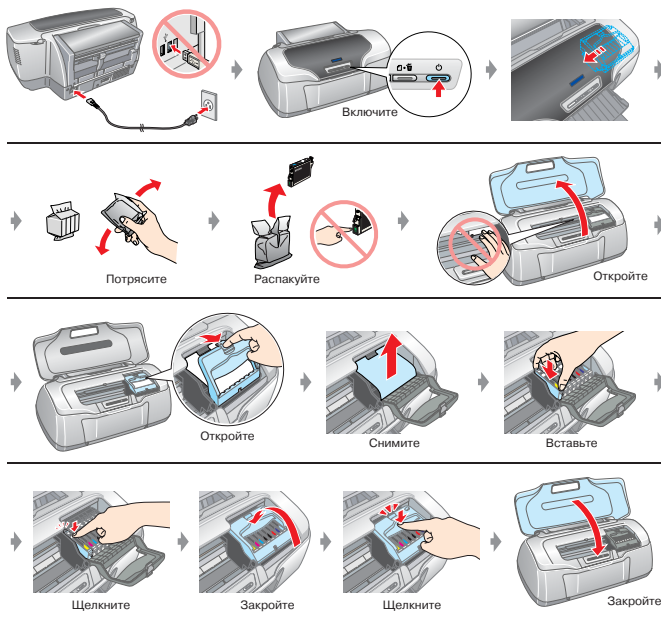
EPSON STYLUS™ PHOTO R800

Установка

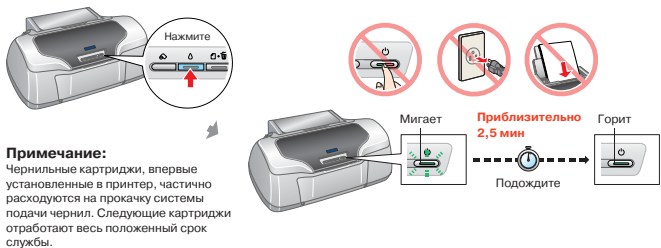
1. Распаковка



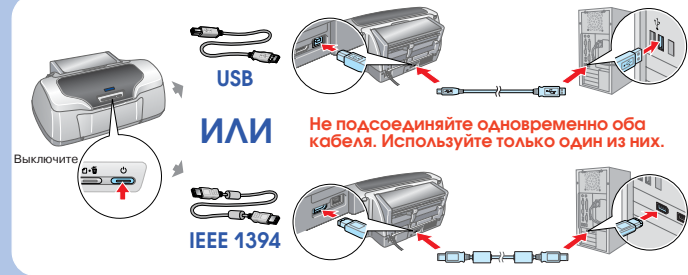
2. Включение принтера и установка чернильных картриджей



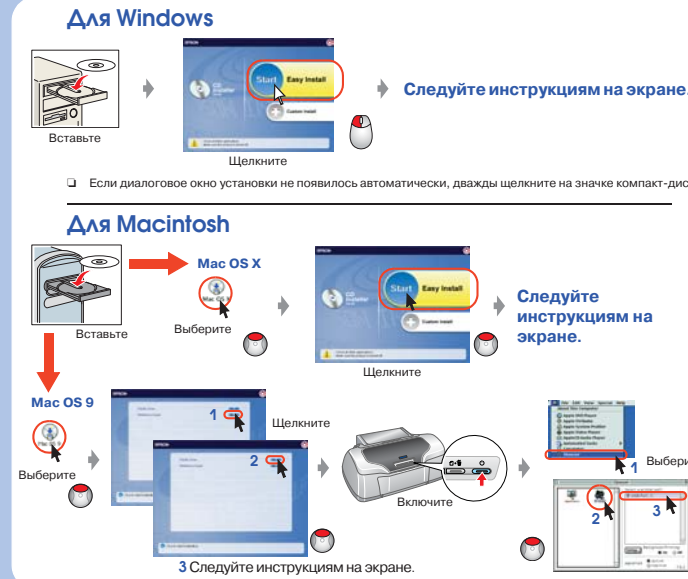
3. Прокачка системы подачи чернил



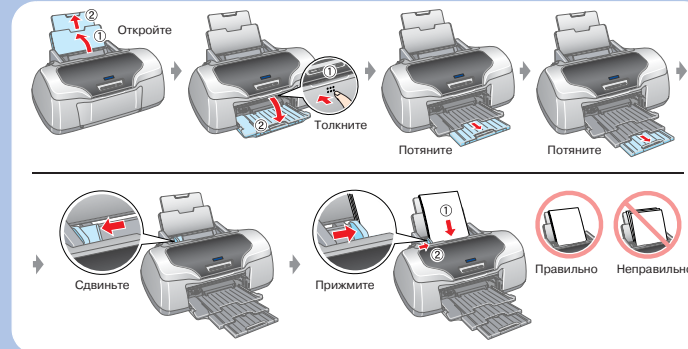
4. Подключение к компьютеру



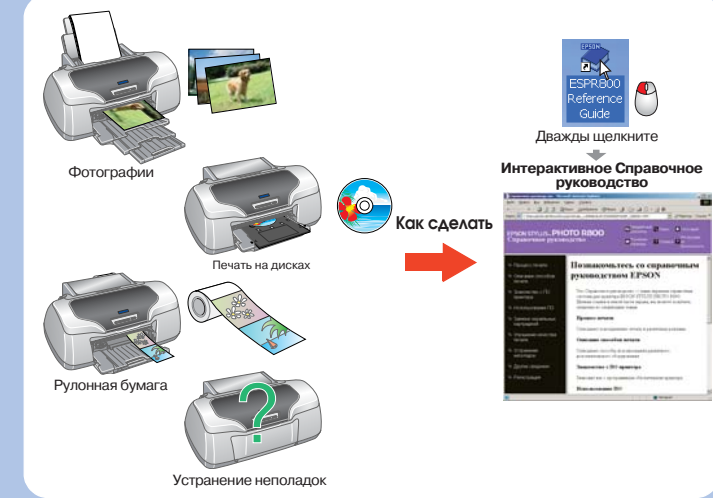
5. Установка ПО



6. Загрузка бумаги



7. Дополнительные сведения



Инструкции по безопасности

- Прочтите все инструкции перед установкой и использованием устройства.
- Размещение устройства**
- Не устанавливайте устройство в местах, подверженных резким изменениям температуры и влажности.
 - Держите устройство вдали от прямых солнечных лучей, источников яркого света и тепла.
 - Избегайте запыленных мест, а также мест, подверженных вибрации и ударам.
 - Воздух устройства должно быть достаточно места для обеспечения хорошей вентиляции.
 - Располагайте устройство рядом с электрической розеткой, чтобы его легко можно было включить и отключить от сети.
 - Разместите устройство на плоской устойчивой поверхности, площадь которой больше площади основания устройства. При установке устройства около стены оставьте между ним и стеной промежуток не менее 10 см. Устройство не будет работать правильно, если оно установлено под углом или кончается.
 - При хранении и транспортировке устройства не наклоняйте его, не ставьте набок или вверх дном, иначе чернила вытекут из картриджа.
- Требования к источнику питания**
- Используйте только источник питания того типа, который указан на заводской этикетке на тыльной стороне устройства.
 - Используйте только шнур питания, который поставляется с устройством. Применение другого шнура может привести к возгоранию или поражению электрическим током.
 - Шнур питания, прилагаемый к устройству, предназначен для использования только с этим устройством. Подключению шнура к другой аппаратуре может привести к возгоранию или поражению электрическим током.
 - Убедитесь, что шнур питания отвечает соответствующим местным стандартам безопасности.
 - Не используйте поврежденный или перетертый шнур питания.
 - Если вы используете удлинитель с устройством, убедитесь, что общая нагрузка от всех устройств, подключенных к удлинителю, не превышает максимально допустимой суммарной нагрузки от всех устройств, подключенных к электрической розетке.
 - Если вы намерены использовать принтер в Германии, подключите его через 10- или 16-амперный автоматический выключатель для защиты от короткого замыкания или избыточного тока.
- При установке чернильных картриджей**
- Держите чернильные картриджи вдали от детей. Не позволяйте детям играть с чернильными картриджами или пить чернила.
 - Открытые упаковки чернильных картриджей только перед установкой их в принтер.
 - Перед установкой нового чернильного картриджа встряхните его четыре или пять раз, не вскрывая упаковку.
 - Не трясите чернильный картридж после вскрытия упаковки – чернила могут вылиться из картриджа.
- Вынимая чернильный картридж из упаковки, будьте осторожны, чтобы не сломать крышки сбоку картриджа.**
- Обращайтесь с картриджами бережно, так как вокруг отверстия для подачи чернил может остаться небольшое количество чернил. При попадании чернил на кожу тщательно смойте их водой с мылом. При попадании чернил в глаза немедленно промойте их водой. Если после этого сохранятся неприятные ощущения или ухудшится зрение, немедленно обратитесь к врачу.
 - Не снимайте и не рвите наклейку на картридже, иначе из картриджа могут вытечь чернила.
 - Не прикасайтесь к зеленой микросхеме на боковой поверхности картриджа.
 - Микросхема, вмонтированная в этот чернильный картридж, содержит разностороннюю информацию, относящуюся к картриджу. Например, количество оставшихся чернил. Благодаря этому картридж можно свободно удалить из принтера и вставить назад. Но при каждой установке картриджа расходуются некоторое количество чернил, поскольку принтер автоматически выполняет проверку надежности картриджа.
 - Храните картридж наклейкой вниз. Не храните картридж перевернутым.
- При работе с устройством**
- Не прощупывайте руки внутри устройства и не прикасайтесь к чернильным картриджам во время печати.
 - Не блокируйте и не закрывайте отверстия на устройстве.
 - Не пытайтесь самостоятельно ремонтировать устройство.
 - Отключите устройство от источника питания и обратитесь для обслуживания к квалифицированному персоналу в следующих случаях:
 - шнур питания или кабель повреждены; внутри устройства попала жидкость; устройство упало или поврежден корпус; устройство работает неправильно или заметно медленнее.
 - Не вставляйте предметы в отверстия на корпусе устройства.
 - Не проливайте на устройство жидкость.
 - В устройстве всегда должны быть установлены чернильные картриджи. Если чернильные картриджи вынуть из устройства на долгое время, чернила, оставшиеся в дисках тонкогазированной головки, засохнут, и печать будет невозможна.
 - При подключении данного устройства к компьютеру или другим устройствам соблюдайте правильную ориентацию разъемов. У каждого разъема только одна правильная ориентация для подключения. Если вы неверно подключили кабель, оба устройства могут быть повреждены.
- Информация об изготовителе**
Seiko Epson Corporation (Япония)
Юридический адрес: 4-1, Ниси-Синдзюку, 2-Чоэ, Синдзюку-ку, Токио, Япония
- Информация о продавце**
Компания «Эпсон Евроба В.В.» (Фидеральный)
Юридический адрес: Владимирская область, Александров 109АЕ, Эндрода 701
Юридический адрес: Московского предствительства: Россия, г. Москва, 129110, ул. Щепкина, д. 42, стр. 2а
- Срок службы издания: 5 лет.

