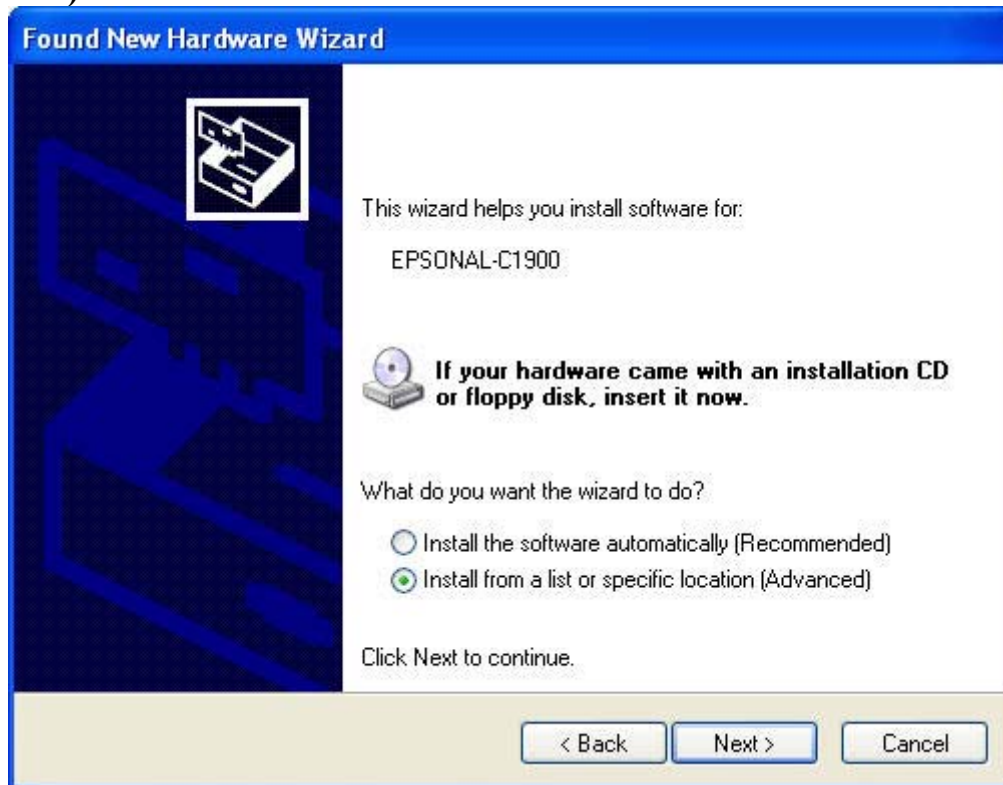


Installieren eines 64-Bit-Treibers für einen USB-Laserdrucker

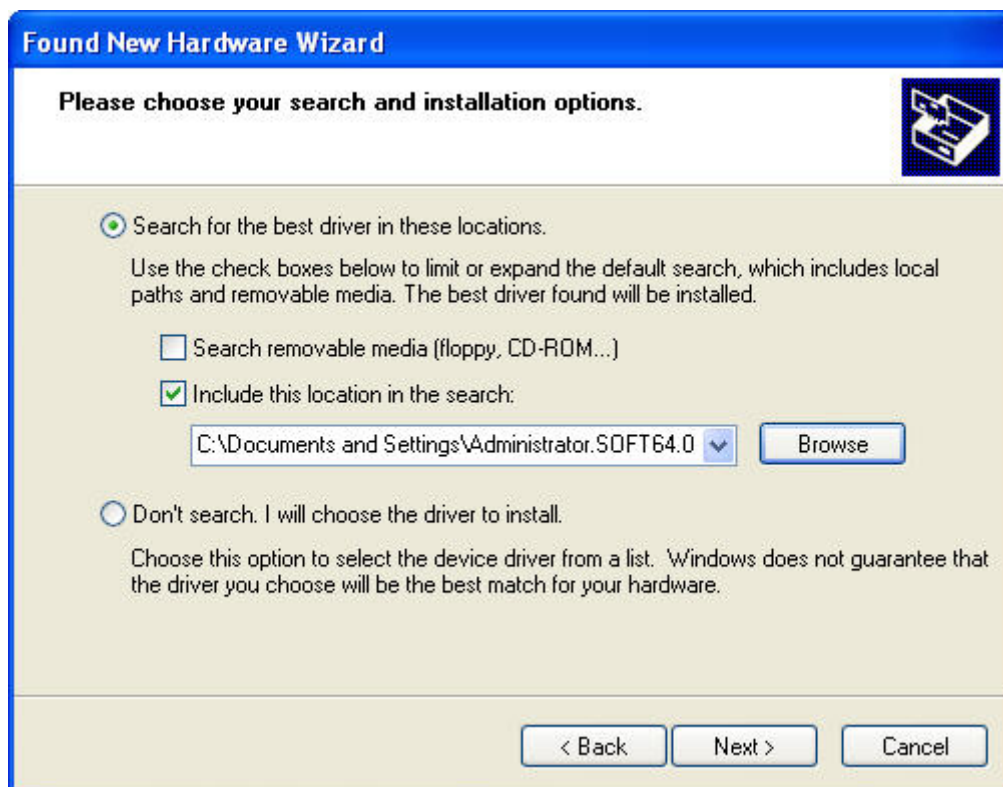
Schließen Sie Ihren Drucker mit dem USB-Kabel an und schalten Sie ihn ein. Der „Found New Hardware Wizard“ (Assistent für das Suchen neuer Hardware) wird gestartet. **Wählen Sie „No, not this time“ (Nein, nicht dieses Mal) aus und klicken Sie auf „Next“ (Weiter).**



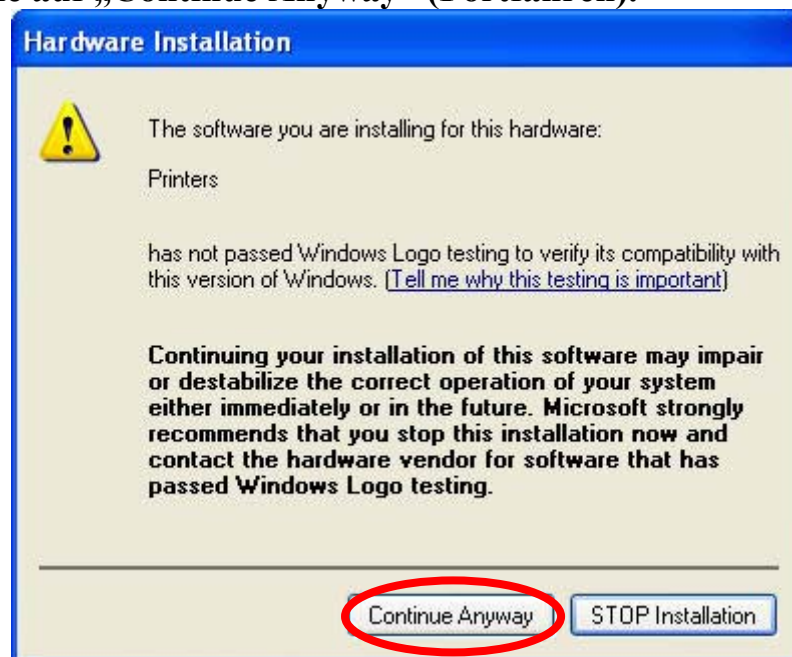
Wählen Sie „Install from a list or specific location“ (Von einer Liste oder bestimmten Quelle installieren) aus und klicken Sie auf „Next“ (Weiter).



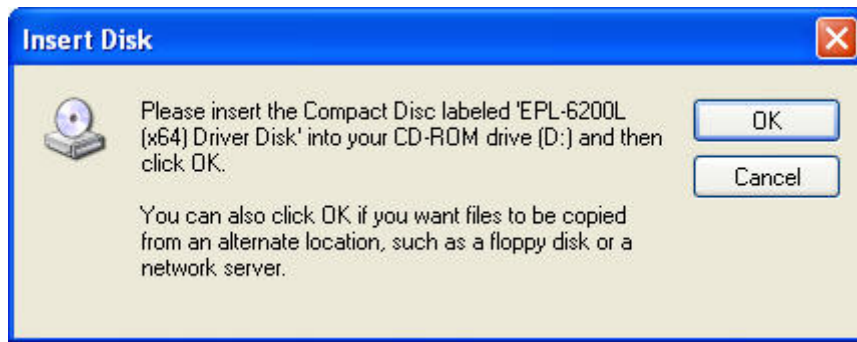
Wählen Sie „Search for the best driver in these locations“ (Diese Quellen nach dem zutreffendsten Treiber durchsuchen) und „Include this location in the search“ (Folgende Quelle ebenfalls durchsuchen) aus. Klicken Sie dann auf „Next“ (Weiter).



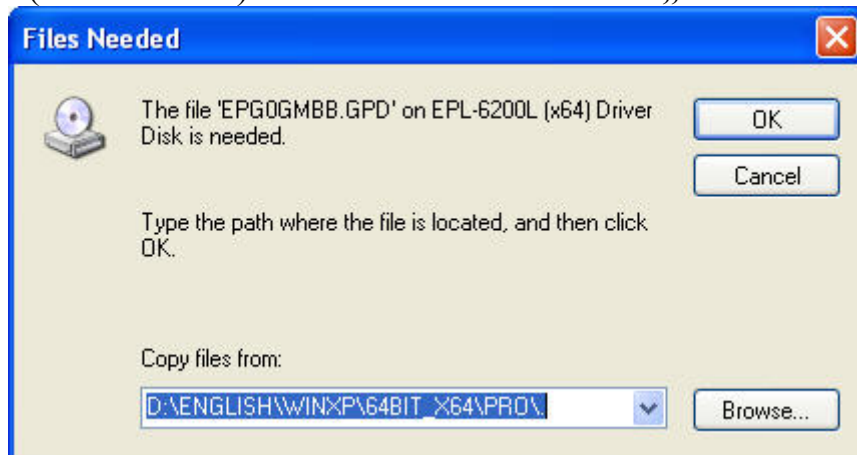
Klicken Sie auf „Continue Anyway“ (Fortfahren).



Klicken Sie auf „OK“.



Wählen Sie den Pfad zum Treiber-Ordner mit der Schaltfläche „Browse“ (Durchsuchen) aus. Klicken Sie dann auf „OK“.



Klicken Sie auf „Finish“ (Fertig stellen).



