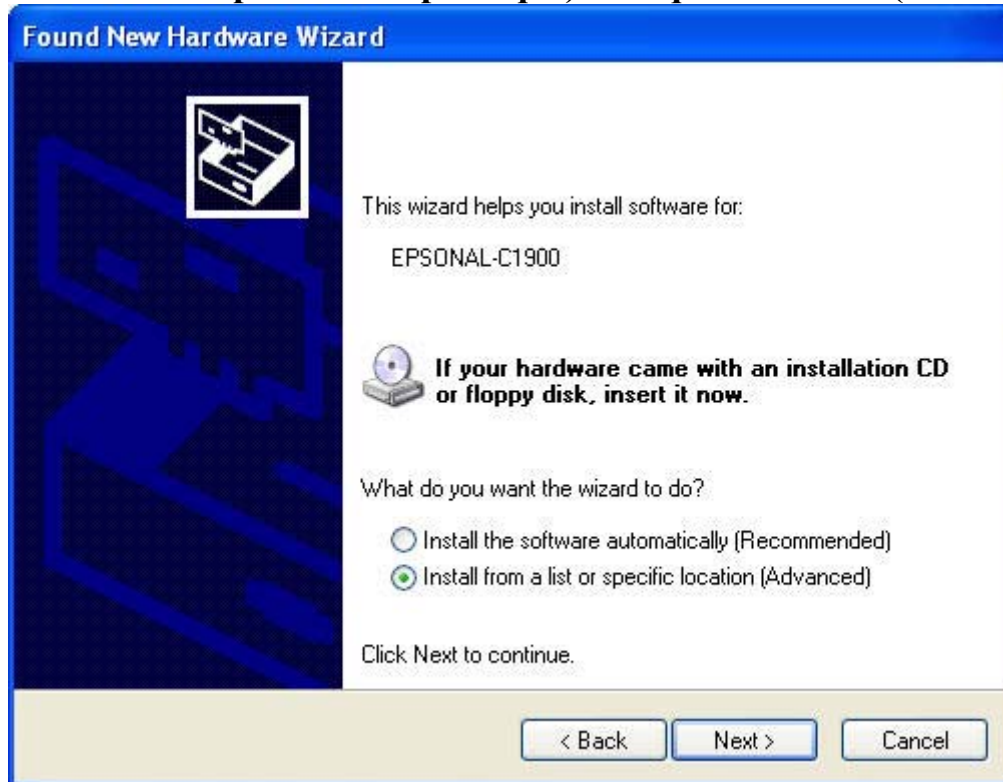


## Procédure d'installation d'un pilote 64 bits pour imprimante USB laser

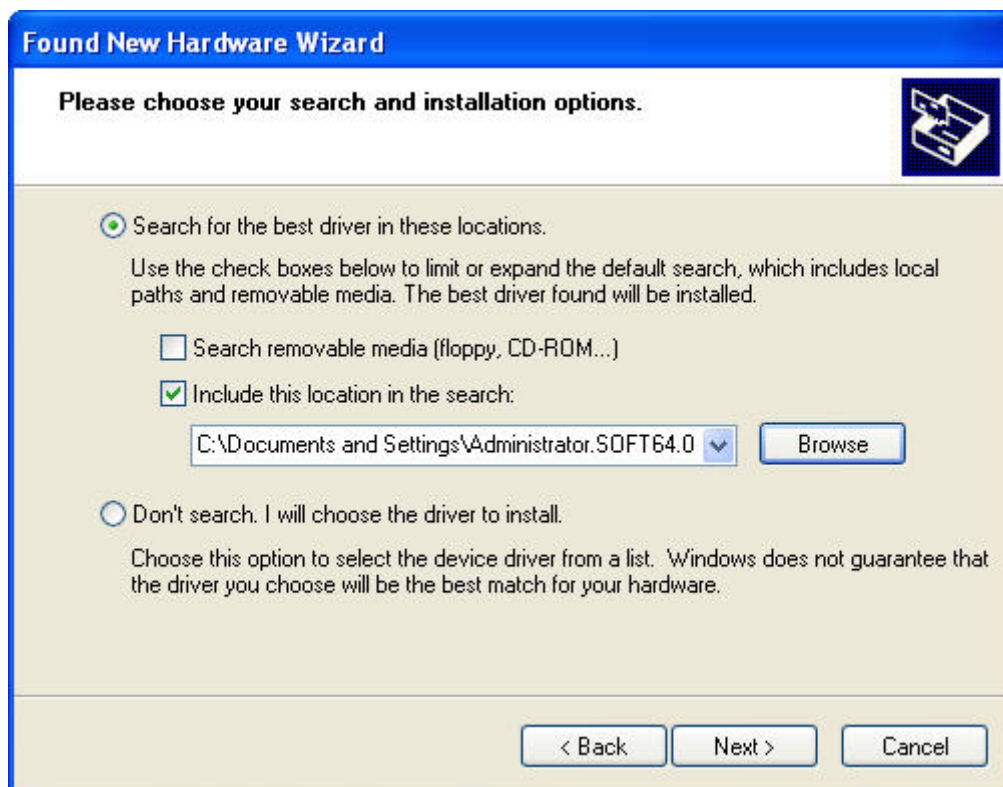
**Connectez l'imprimante à l'aide du câble USB et mettez-la sous tension.** L'assistant de détection d'un nouveau matériel démarre. Sélectionnez « No, not this time » (Non, pas cette fois) et cliquez sur Next (Suivant).



**Sélectionnez « Install from a list or specific location » (Installer depuis une liste ou un emplacement spécifique) et cliquez sur Next (Suivant).**



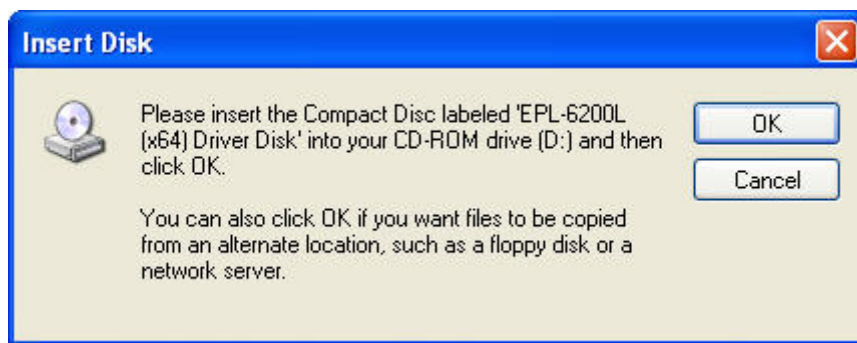
**Sélectionnez « Search for the best driver in these location » (Rechercher le meilleur pilote à cet emplacement) et « Include this location in the search » (Inclure cet emplacement dans la recherche). Cliquez ensuite sur Next (Suivant).**



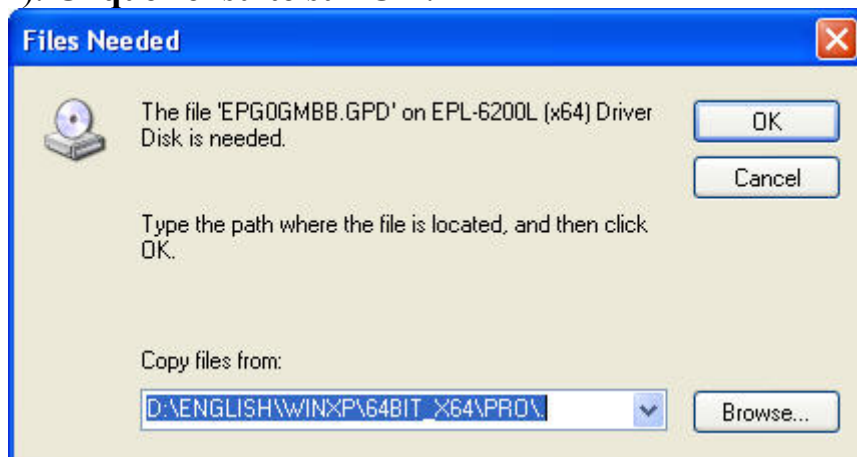
**Cliquez sur Continue Anyway (Continuer quand même).**



**Cliquez sur OK.**



**Saisissez le chemin du dossier du pilote à l'aide du bouton Browse (Parcourir). Cliquez ensuite sur OK.**



**Cliquez sur Finish (Terminer).**



