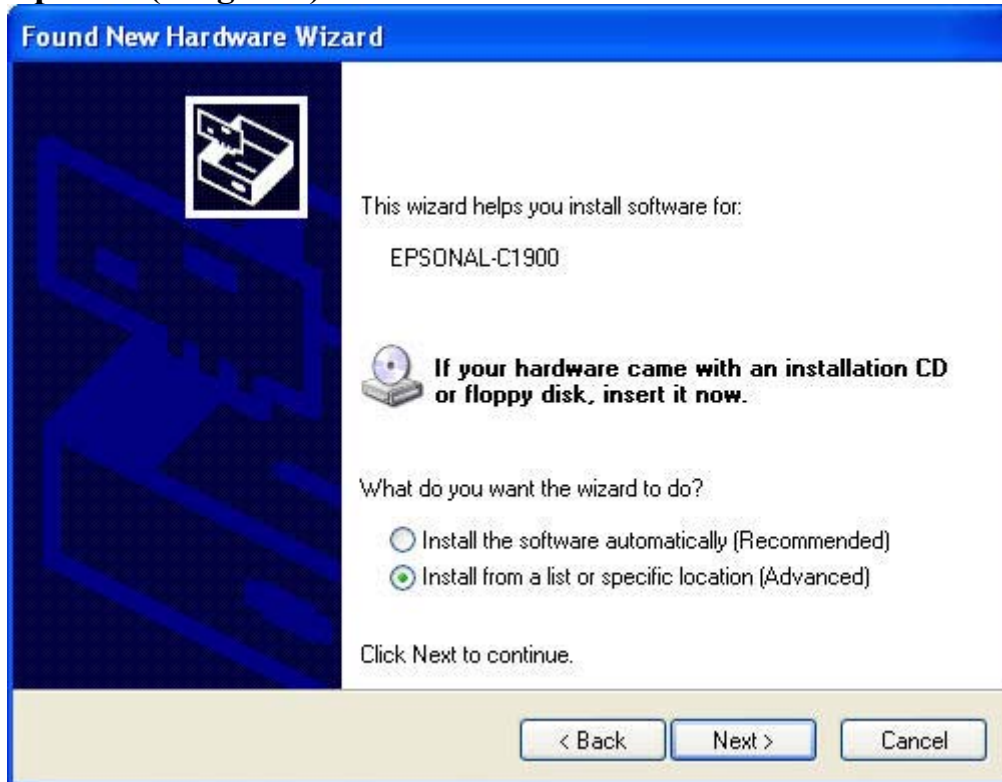


## Hoe installeer ik een 64-bits driver voor een USB-laserprinter?

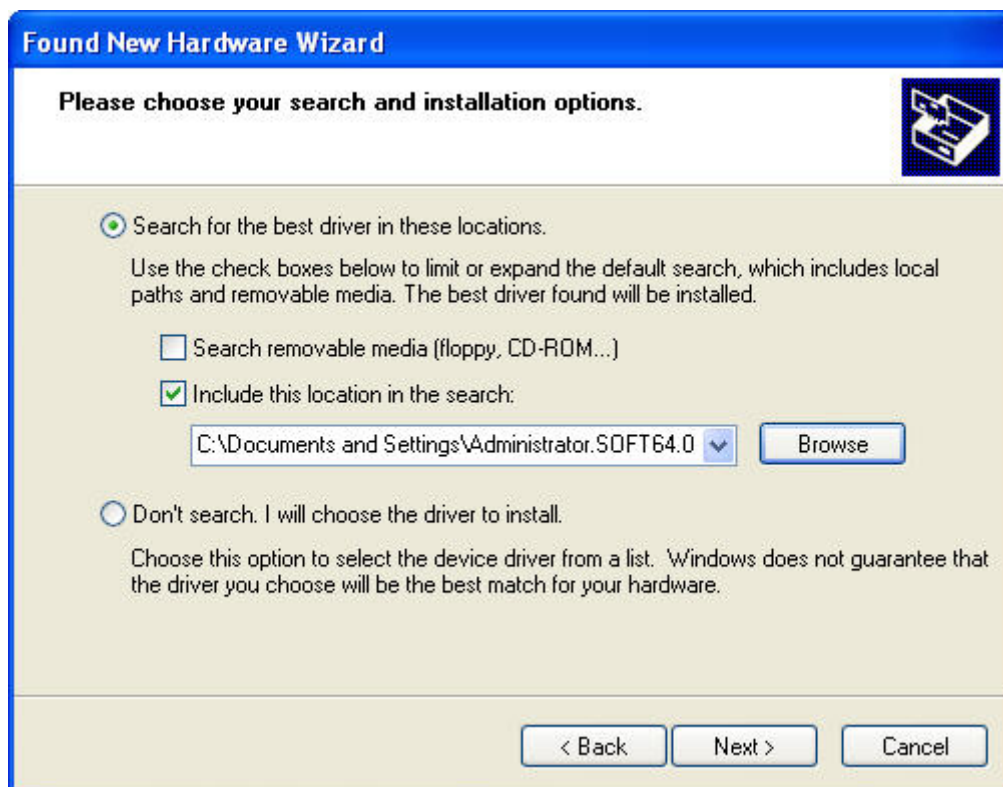
**Sluit uw printer aan met de USB-kabel en zet de printer aan. De Found New Hardware Wizard (wizard Nieuwe hardware gevonden) wordt gestart. Selecteer No, not this time (Nee, deze keer niet) en klik op Next (Volgende).**



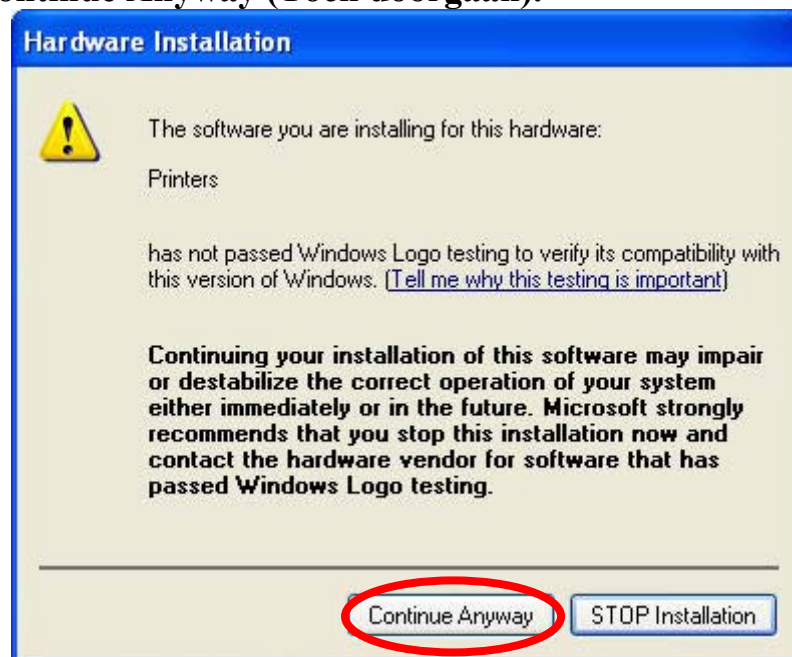
**Selecteer Install from a list or specific location (Ik wil zelf kiezen) en klik op Next (Volgende).**



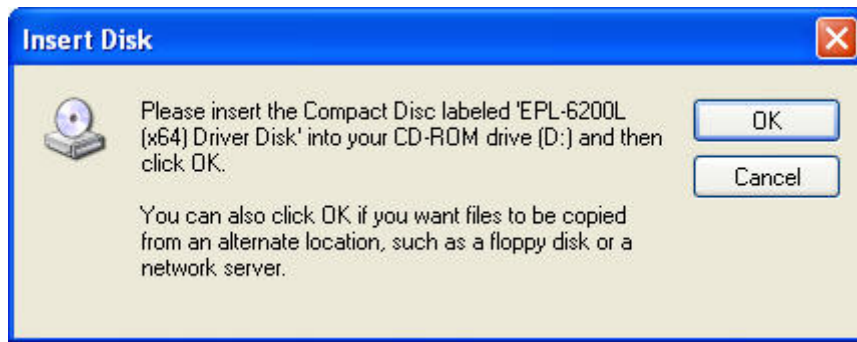
**Selecteer Search for the best driver in these locations (Op de onderstaande locaties naar het beste stuurprogramma zoeken) en schakel Include this location in the search (Ook op deze locatie zoeken) in. Klik op Next (Volgende).**



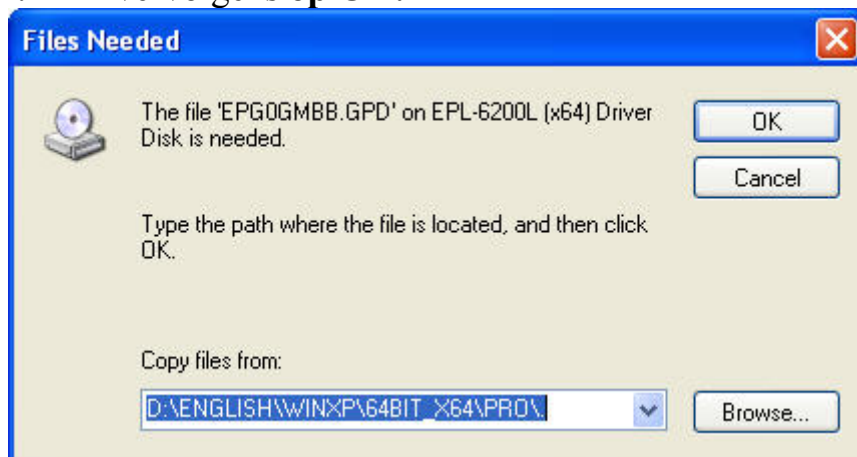
**Klik op Continue Anyway (Toch doorgaan).**



**Klik op OK.**



Klik op de knop Browse (Bladeren) en selecteer het pad naar de map van de driver. Klik vervolgens op OK.



Klik op Finish (Voltooien).



