

## Como instalar um controlador de 64 bits para uma impressora laser USB?

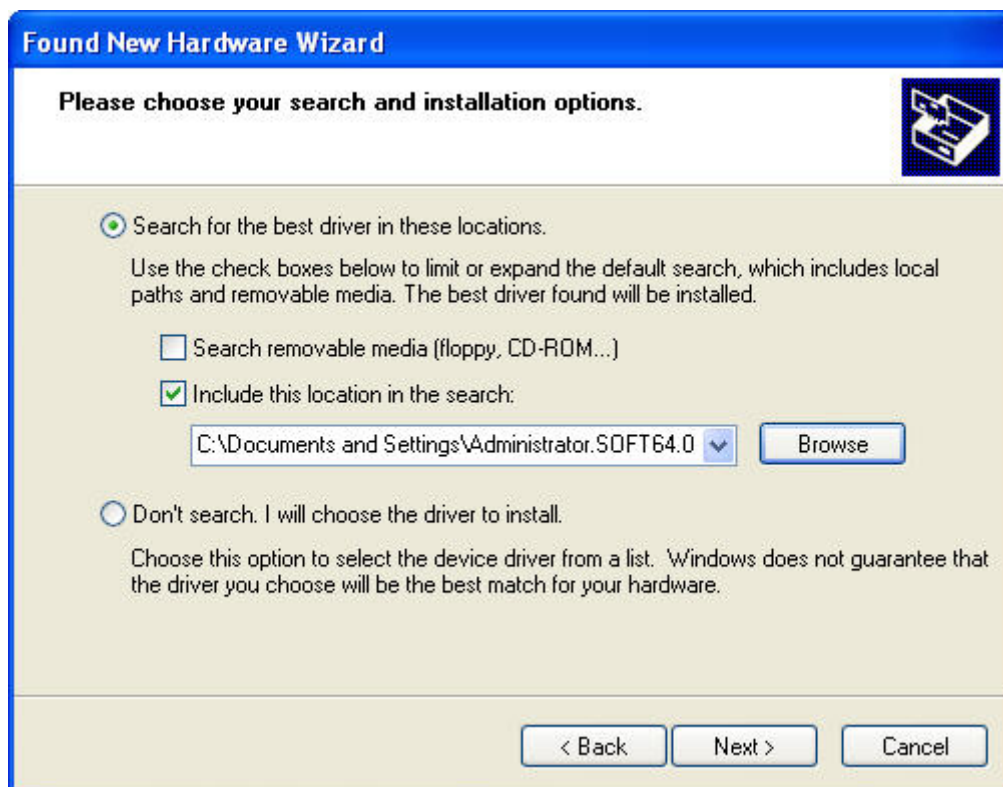
**Ligue o cabo USB da impressora e ligue a impressora.** O assistente “Found New Hardware Wizard” inicia. Seleccione a opção “**No, not this time**” para que o Windows não estabeleça ligação ao Windows Update para procurar software e **faça clique em Next**.



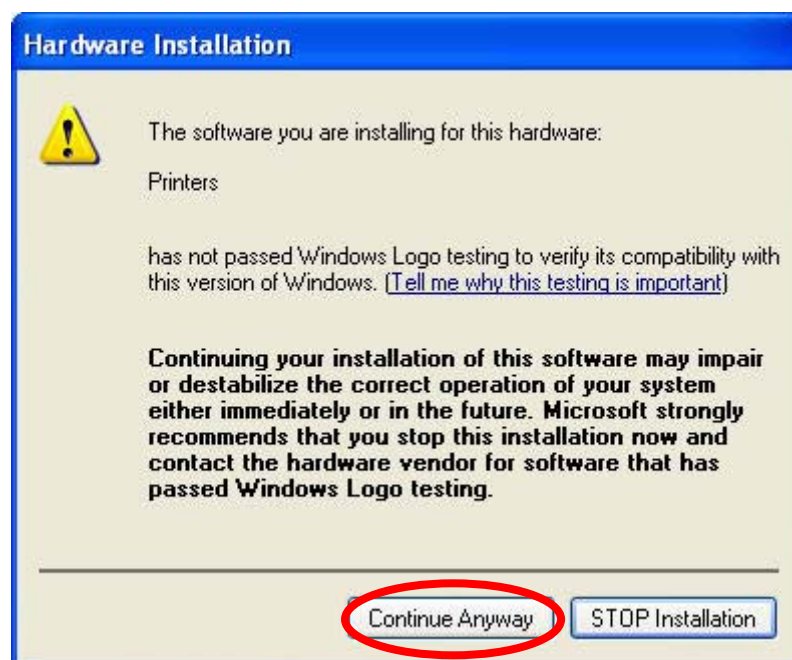
**Selecione a opção “Install from a list or specific location” para efectuar a instalação a partir de uma lista ou localização específica e faça clique em Next.**



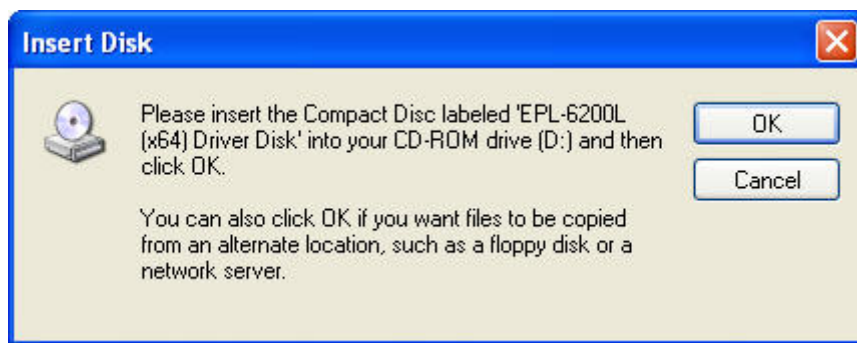
**Selecione “Search for the best driver in these location” e “Include this location in the search”. Em seguida, faça clique em Next.**



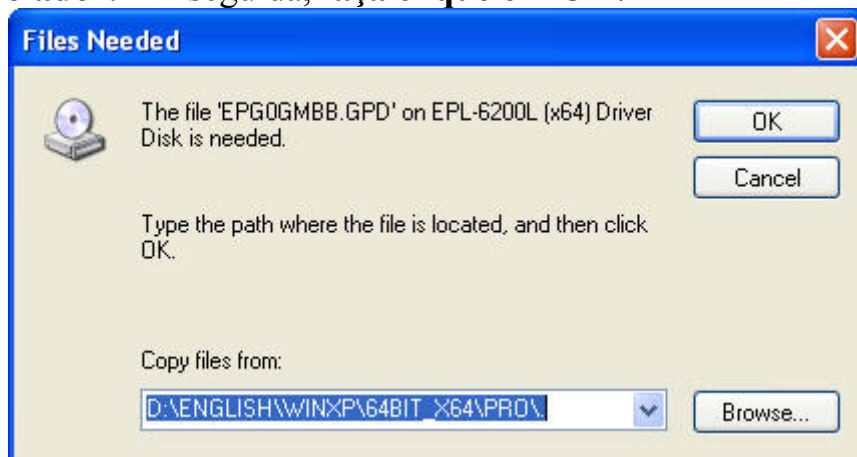
Faça clique na opção “Continue Anyway” para continuar a efectuar a operação.



Faça clique em OK.



Utilize a tecla de pesquisa “Browse” para **inserir o caminho para a pasta do controlador**. Em seguida, **faça clique em OK**.



**Faça clique em Finish para terminar.**



