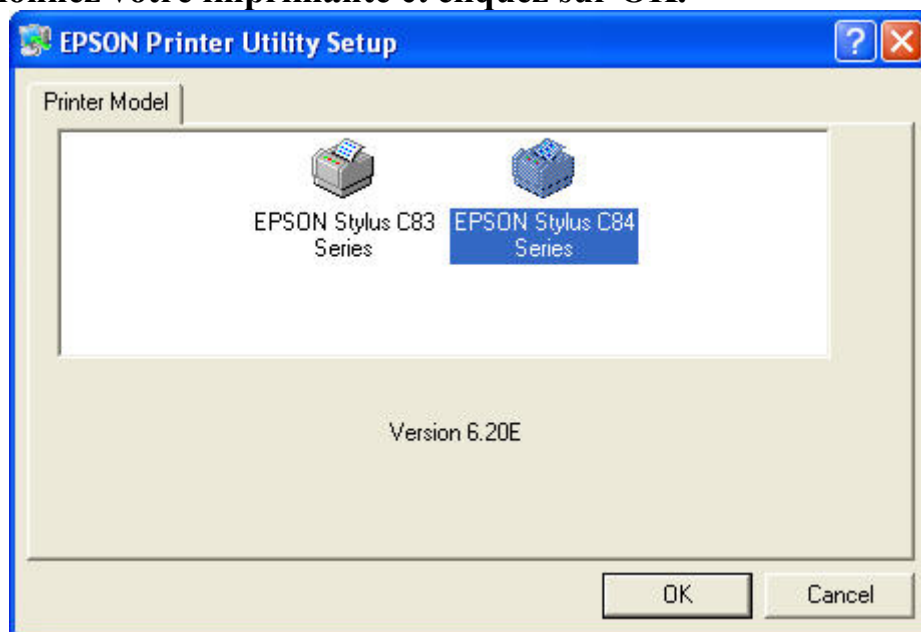


Procédure d'installation d'un pilote 64 bits pour imprimante USB à jet d'encre

Accédez au dossier Setup du pilote et double-cliquez sur Setup (Installation).



La fenêtre d'installation de l'utilitaire d'impression Epson apparaît. Sélectionnez votre imprimante et cliquez sur OK.



Cliquez sur Accept (Accepter).



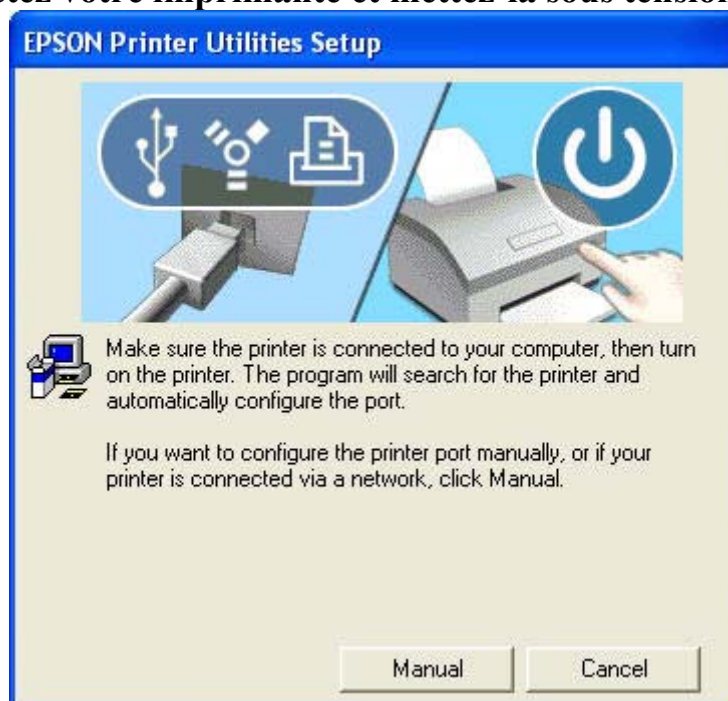
Sélectionnez votre pays et cliquez sur OK.



Cliquez sur Continue Anyway (Continuer quand même).



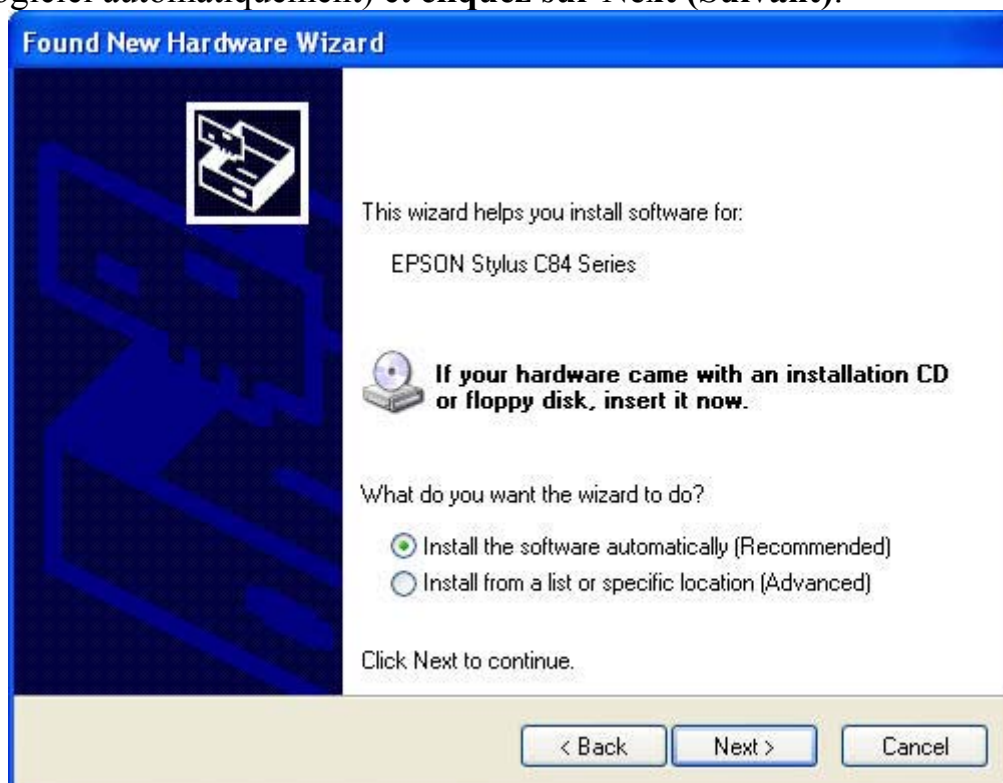
Puis, connectez votre imprimante et mettez-la sous tension.



L'assistant de détection d'un nouveau matériel apparaît. Sélectionnez « No, not this time » (Non, pas cette fois) et cliquez sur Next (Suivant).



Ne désactivez pas l'option « Install the software automatically » (Installer le logiciel automatiquement) et **cliquez sur Next (Suivant)**.



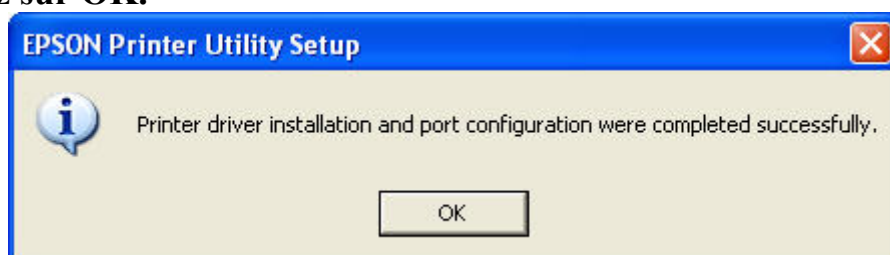
Cliquez sur Continue Anyway (Continuer).



Cliquez sur Finish (Terminer).



Cliquez sur OK.



L'imprimante est maintenant installée.