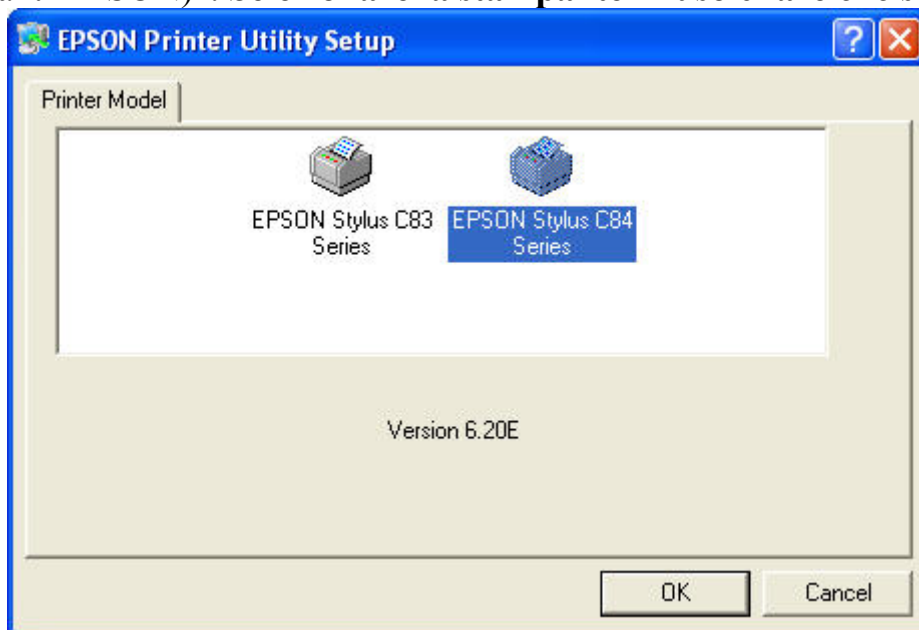


Come installare un driver a 64 bit per una stampante a getto d'inchiostro USB

Andare nella cartella di installazione del driver e fare doppio clic su Setup:



Viene visualizzata la finestra “Epson Printer Utility Setup (Setup Utility Stampanti EPSON)”. **Selezionare la stampante in uso e fare clic su OK.**



Fare clic su Accept (Accetto).



Selezionare l'area di residenza e fare clic su OK.



Fare clic su Continue Anyway (Continuare).



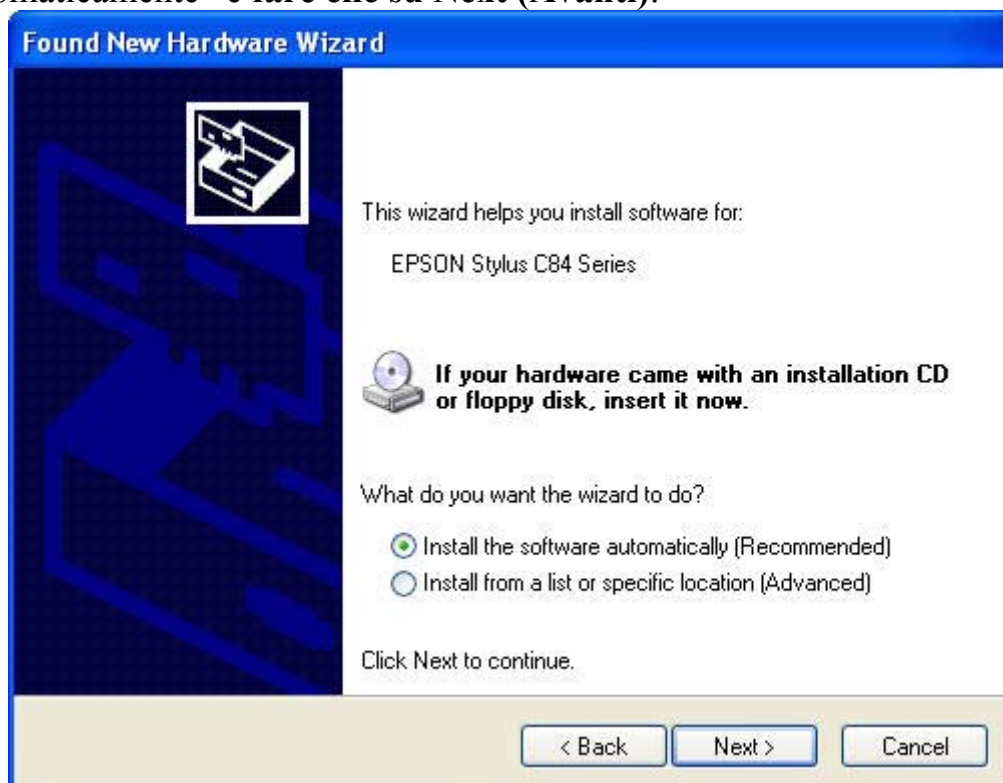
Ora, collegare la stampante e accenderla.



Viene visualizzata la finestra “Found New Hardware Wizard (Installazione guidata nuovo hardware). **Selezionare “No, not this time (Non questa volta)” e fare clic su Next (Avanti).**



Lasciare selezionato “Install the software automatically (Installa il software automaticamente)” e **fare clic su Next (Avanti)**.



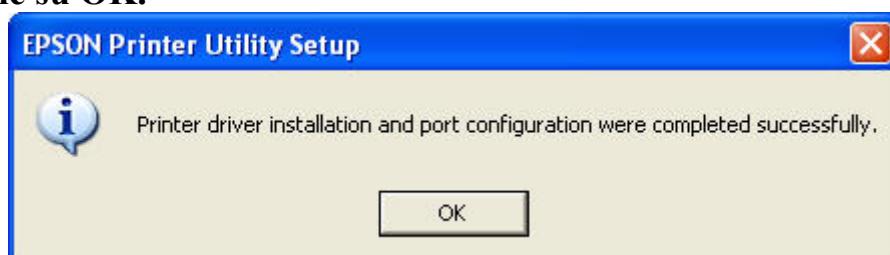
Fare clic su Continue Anyway (Continuare).



Fare clic su Finish (Fine).



Fare clic su OK.



La stampante è ora installata.