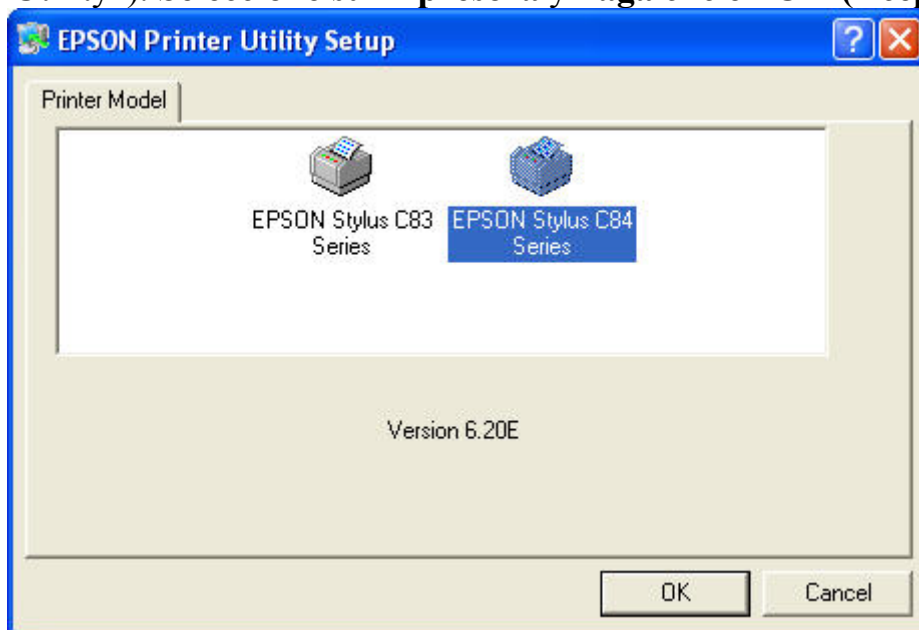


Cómo instalar un controlador de 64 bits para una impresora USB de inyección de tinta

Vaya a la carpeta Setup del controlador y haga doble clic en Setup (Instalar):



Aparecerá la ventana “Epson Printer Utility Setup” (“Instalación de Epson Printer Utility”). **Seleccione su impresora y haga clic en OK (Aceptar).**



Haga clic en Accept (Aceptar).



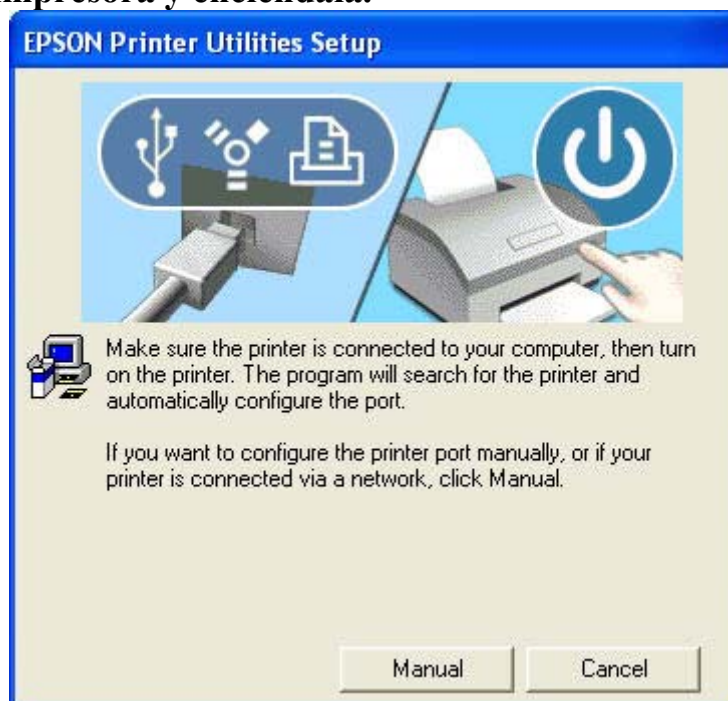
Seleccione su zona y haga clic en OK (Aceptar).



Haga clic en Continue Anyway (Continuar).



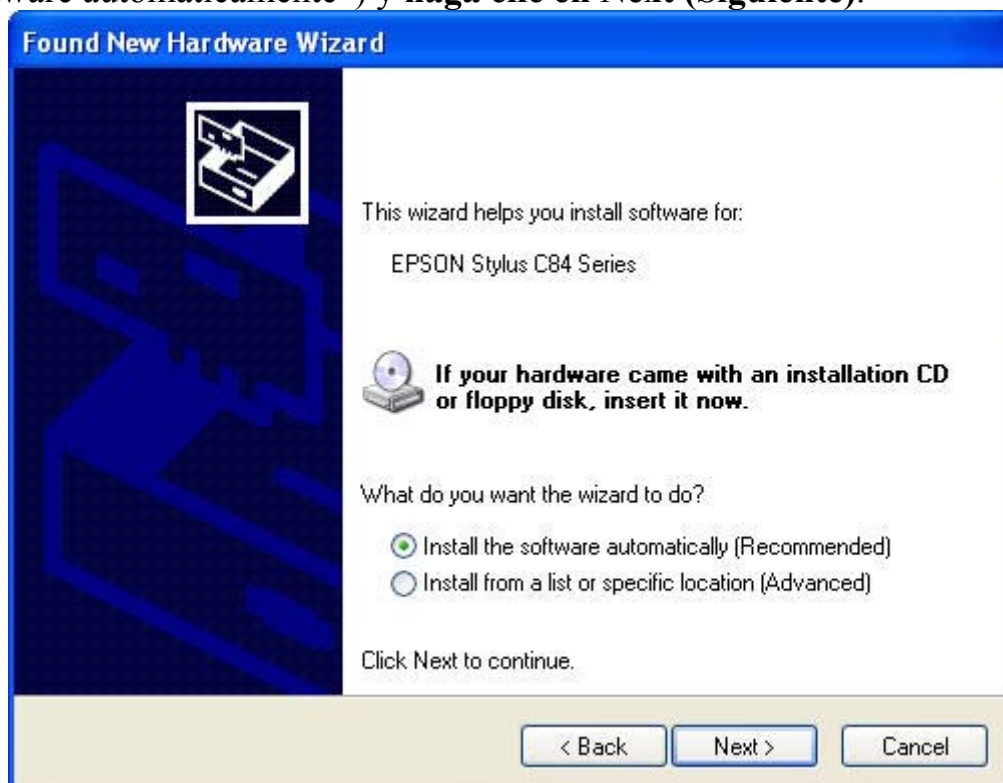
Conecte su impresora y enciéndala.



Aparecerá la ventana “Found New Hardware Wizard” (“Se ha encontrado hardware nuevo”). **Seleccione “No, not this time” (“No, esta vez no”) y haga clic en Next (Siguiente).**



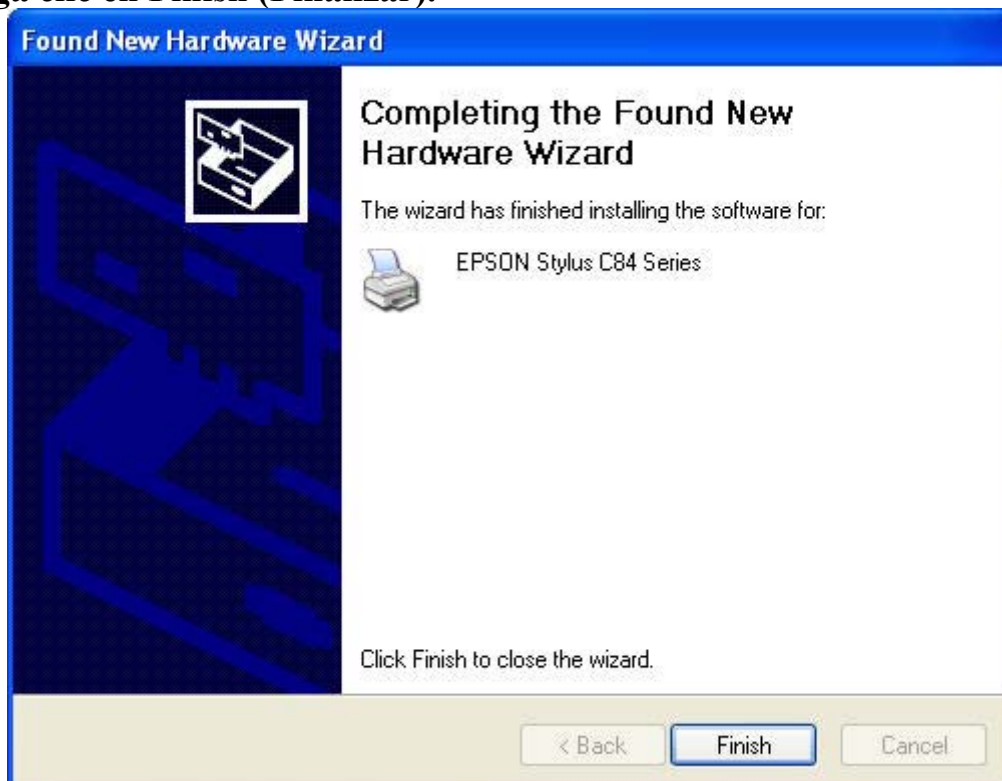
Deje seleccionado “Install the software automatically” (“Instalar el software automáticamente”) y **haga clic en Next (Siguiente)**.



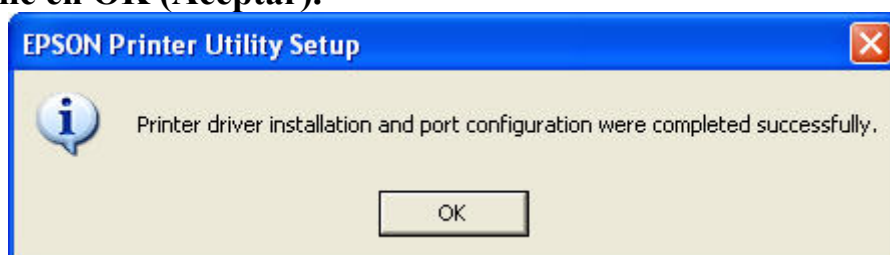
Haga clic en **Continue Anyway (Continuar)**.



Haga clic en **Finish (Finalizar)**.



Haga clic en OK (Aceptar).



Ya está instalada la impresora.