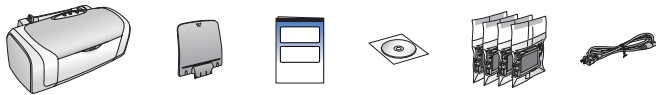


EPSON STYLUS™ C87 Series

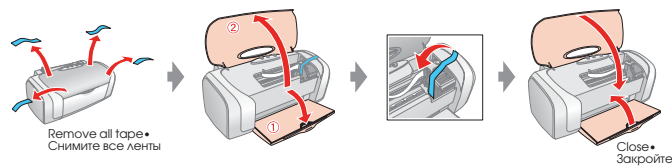
Start Here • Установка



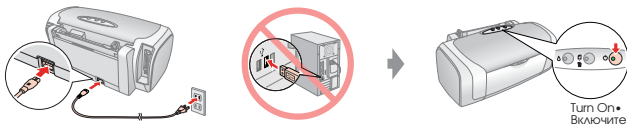
1. Unpacking • Распаковка



2. Removing Protective Tape • Снятие защитных материалов



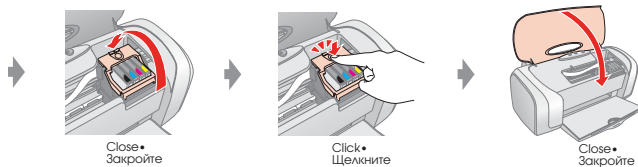
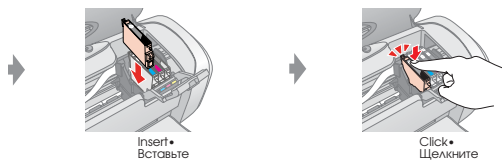
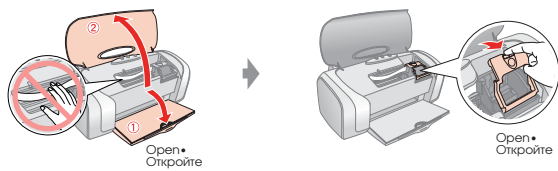
3. Plugging in the Printer • Подключение принтера



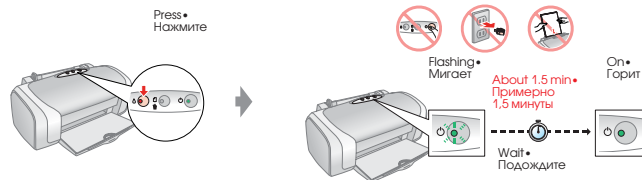
4. Shaking the Ink Cartridges • Подготовка чернильных картриджей к установке



5. Installing the Ink Cartridges • Установка чернильных картриджей



6. Ink Charging • Прокачка системы подачи чернил



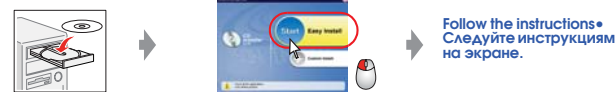
Note:
The ink cartridges first installed in your printer will be partly used to charge the print head. Subsequent ink cartridges will last for their full rated life.
Примечание:
Чернильные картриджи, впервые установленные в принтер, частично расходуются на прокачку системы подачи чернил. Следующие картриджи отработают весь положенный срок службы.

7. Connecting to a Computer • Подсоединение к компьютеру



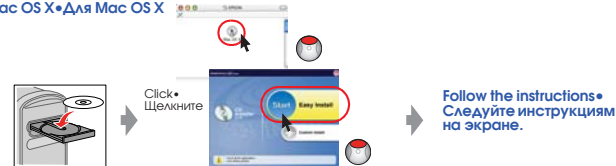
8. Installing the Software • Установка ПО

For Windows • Для Windows



- No dialog box? → Double-click CD-ROM icon.
- Диалоговое окно установки не появилось? → Дважды щелкните значок компакт-диска.

For Mac OS X • Для Mac OS X



- For Mac OS 9, download the driver. → <http://www.epson.com>
- Для пользователей Mac OS 9: загрузите драйвер. → <http://support.epson.ru>

9. Loading Paper • Загрузка бумаги



10. Getting More Information • Дополнительные сведения

