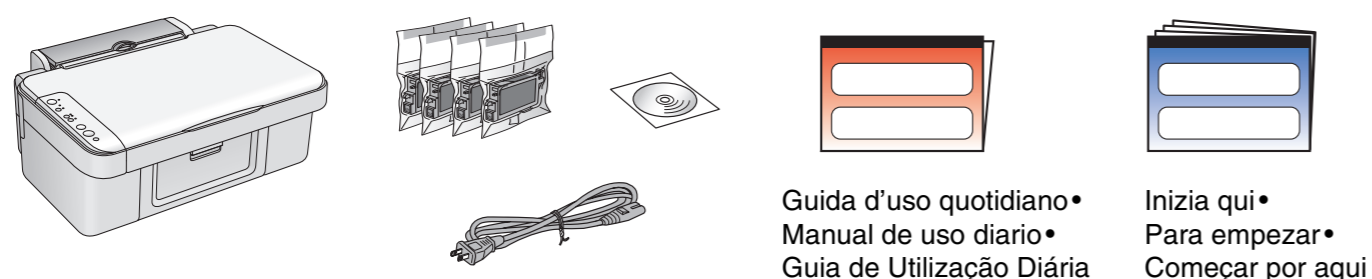


Inizia qui • Para empezar • Começar por aqui

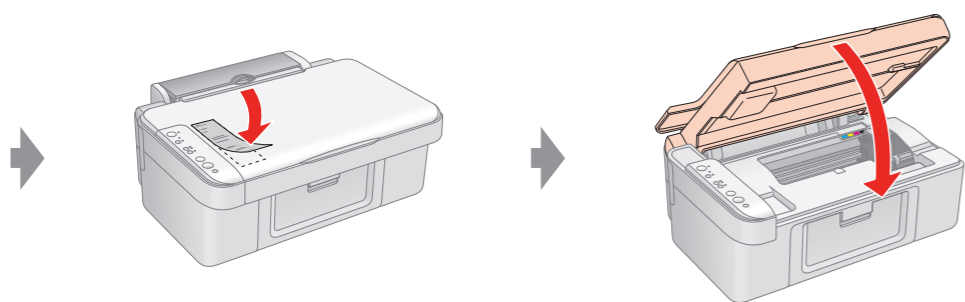
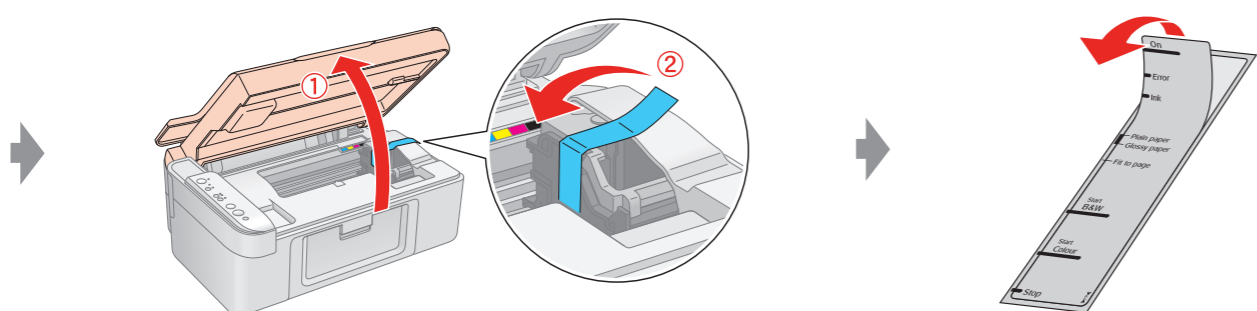
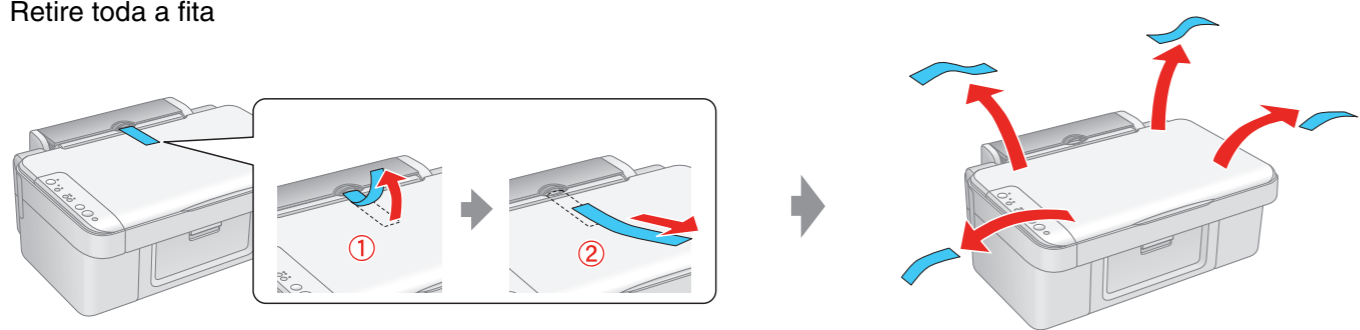
1. Disassemblaggio • Desembalaje • Desembalar



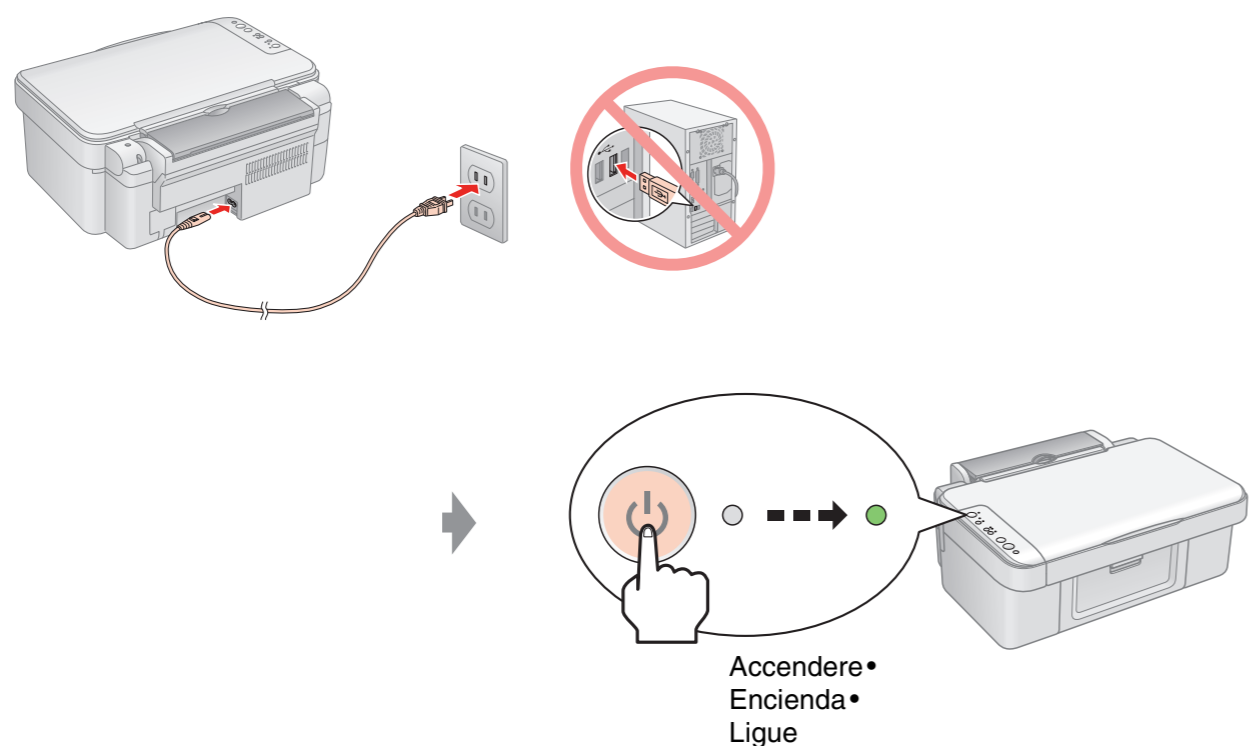
Guida d'uso quotidiano • Manual de uso diario • Guia de Utilização Diária
 Inizia qui • Para empezar • Começar por aqui

2. Rimozione del nastro protettivo e applicazione dell'adesivo sul pannello • Retirada de la cinta protectora y pegado de un adhesivo en el panel • Retirar a Fita de Protecção e Colar o Autocolante do Painel

Rimuovere tutto il nastro • Quite toda a cinta • Retire toda a fita

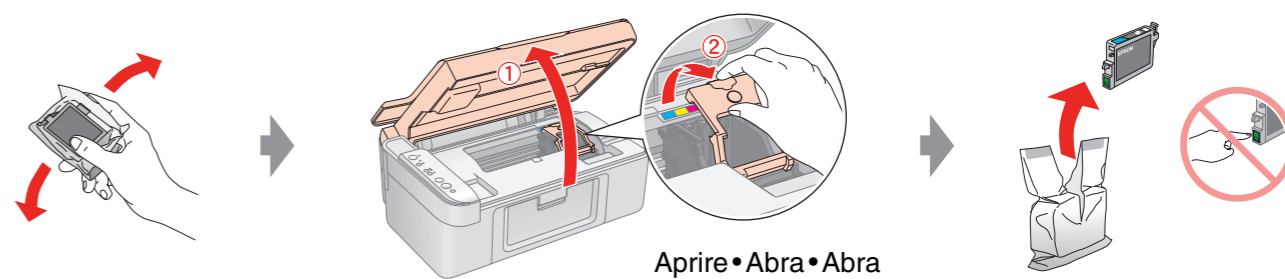


3. Accensione • Encendido • Ligar o Produto

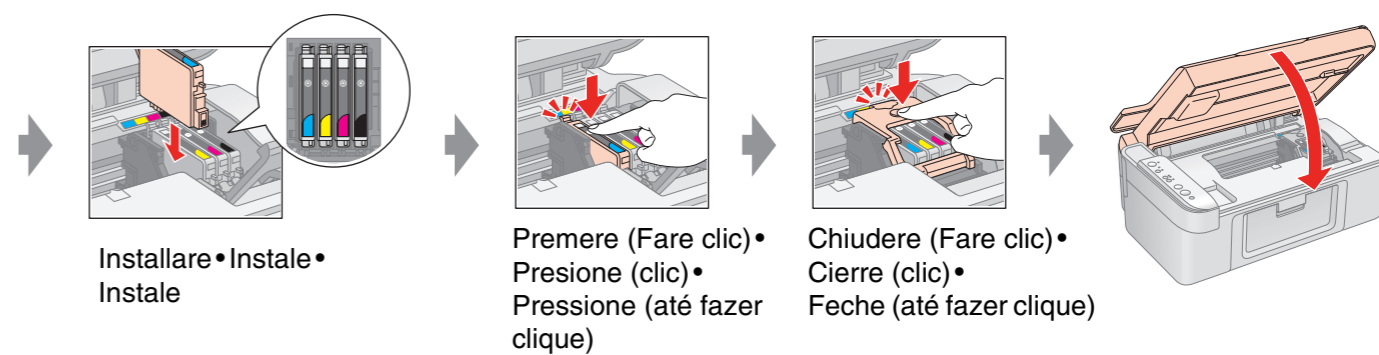


Accendere • Encienda • Ligar

4. Installazione delle cartucce d'inchiostro • Instalación de los cartuchos de tinta • Instalar os Tinteiros



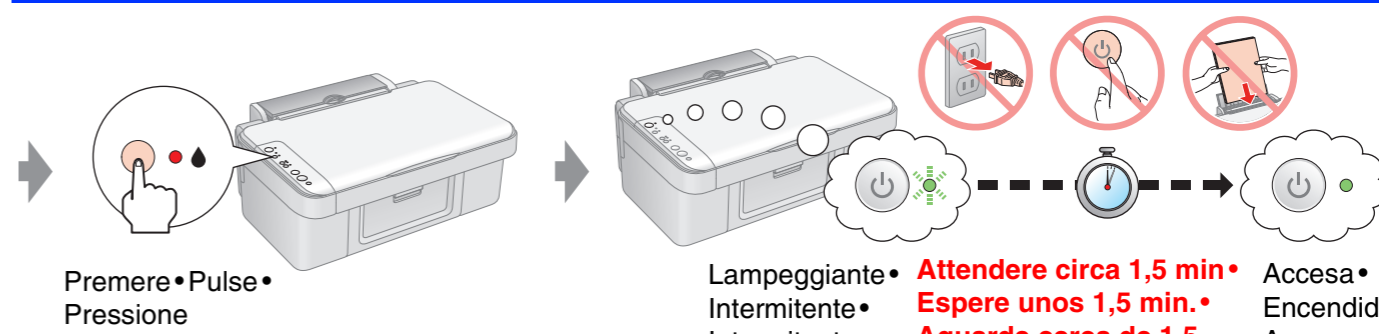
Aprire • Abra • Abra



Installare • Instale • Instale

Premere (Fare clic) • Presione (clic) • Pressione (até fazer clique)

Chiudere (Fare clic) • Cierre (clic) • Feche (até fazer clique)



Premere • Pulse • Pressione

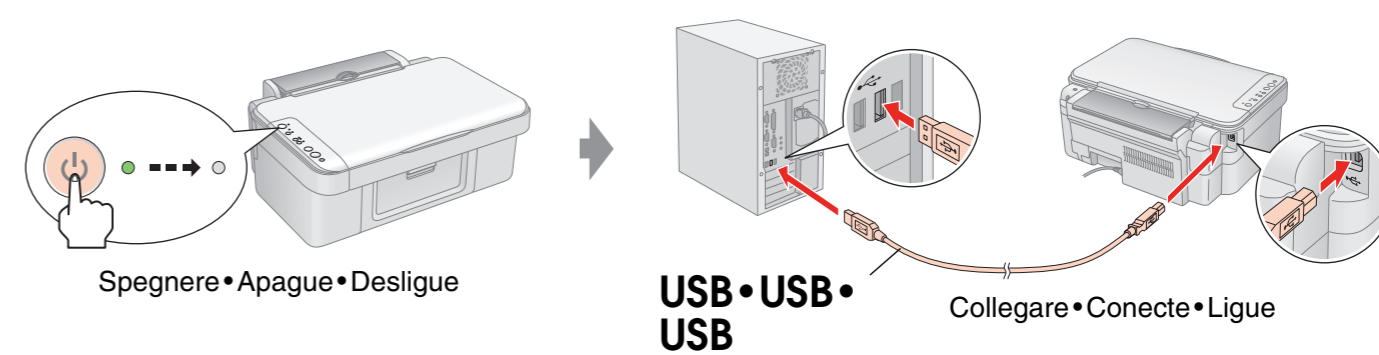
Lampeggiante • Intermittente • **Attendere circa 1,5 min • Espere unos 1,5 min • Aguarde cerca de 1,5 minutos** • Accesa • Encendido • Aceso

Nota:
 Le cartucce d'inchiostro installate inizialmente in EPSON STYLUS DX vengono parzialmente utilizzate per il caricamento della testina di stampa. Le cartucce d'inchiostro successive rispetteranno la durata nominale completa.

Nota:
 Los primeros cartuchos instalados en el EPSON STYLUS DX se utilizarán parcialmente para cargar el cabezal de impresión. Los siguientes cartuchos que coloque sí tendrán toda la duración prevista.

Nota:
 Os primeiros tinteiros instalados na EPSON STYLUS DX serão utilizados parcialmente para carregar a cabeça de impressão. A duração dos tinteiros subsequentes será a predeterminada.

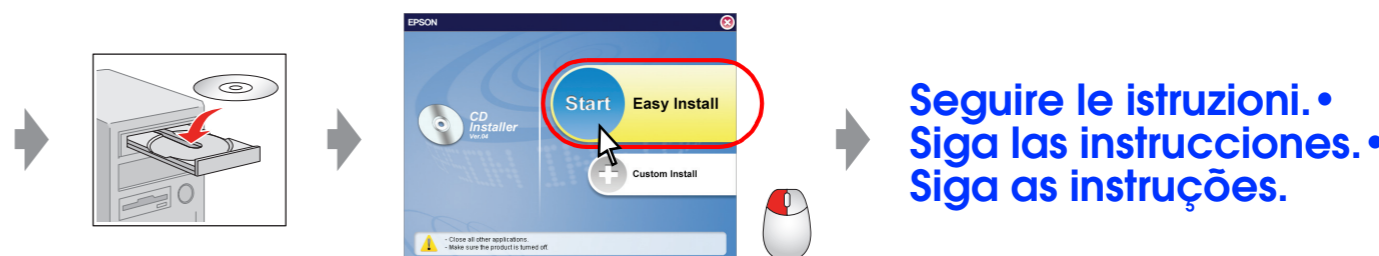
5. Installazione del software • Instalación del software • Instalar o Software



Spegnere • Apague • Desligue

USB • USB • USB

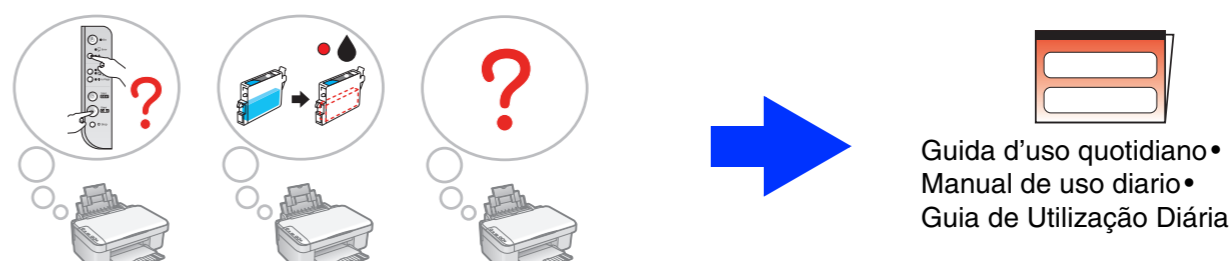
Collegare • Conecte • Ligue



Seguire le istruzioni. • Siga las instrucciones. • Siga as instruções.

- Nessuna finestra visualizzata? → Fare doppio clic sull'icona del CD.
- ¿Ningún cuadro de diálogo? → Haga doble clic en el icono del CD-ROM.
- Não aparece nenhuma caixa de diálogo? → Faça clique duas vezes no ícone do CD-ROM.

Ulteriori informazioni • Cómo obtener más información • Obter Mais Informações



Guida d'uso quotidiano • Manual de uso diario • Guia de Utilização Diária

Scansione • Escaneado • Digitalizar



Stampa • Impresión • Imprimir



Guida utente • Manual de usuario • Guia do Utilizador