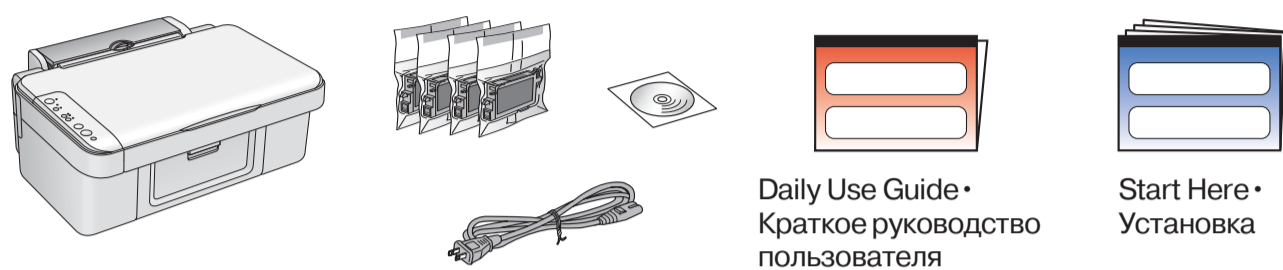


EPSON STYLUS™ CX3700 Series

Start Here • Установка



1. Unpacking • Распаковка

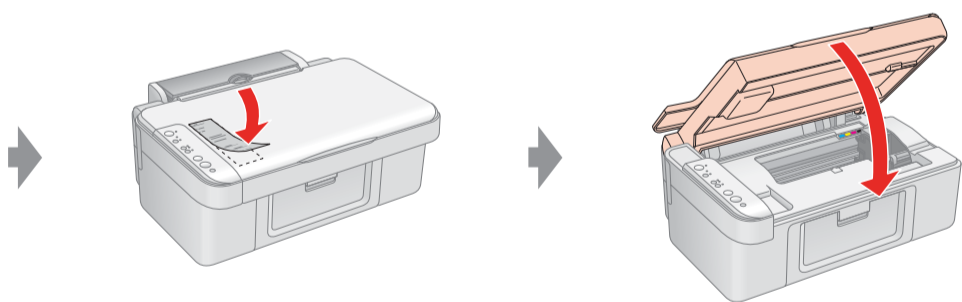
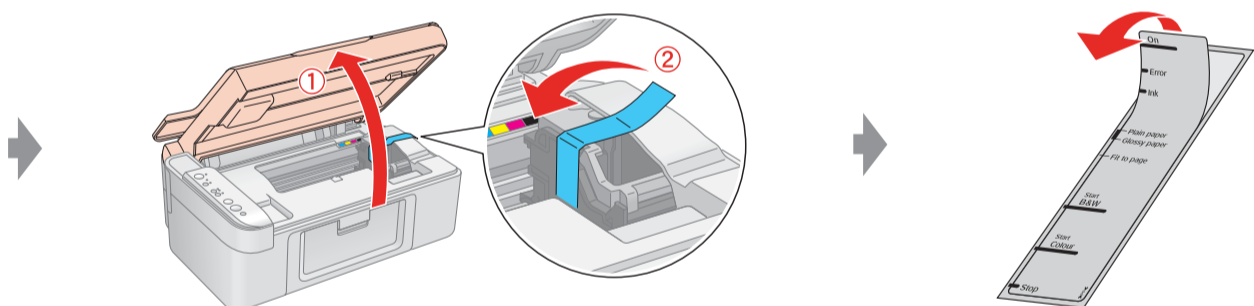
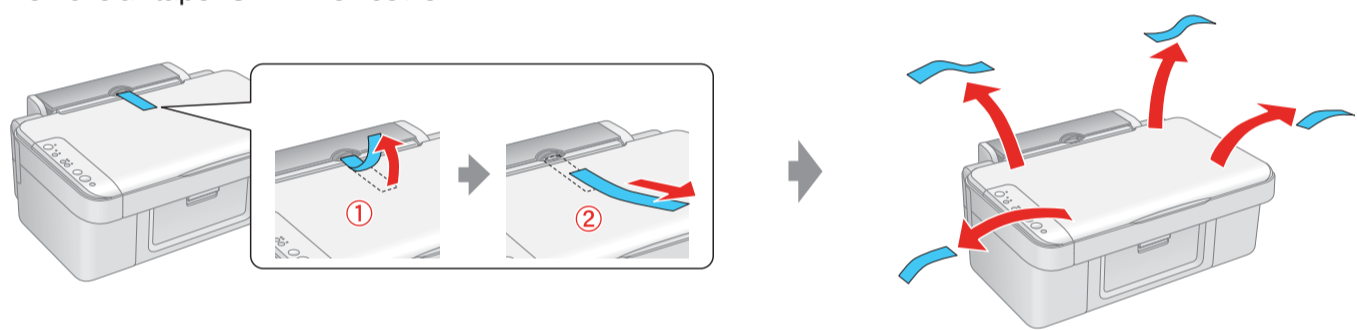


Daily Use Guide •
Краткое руководство
пользователя

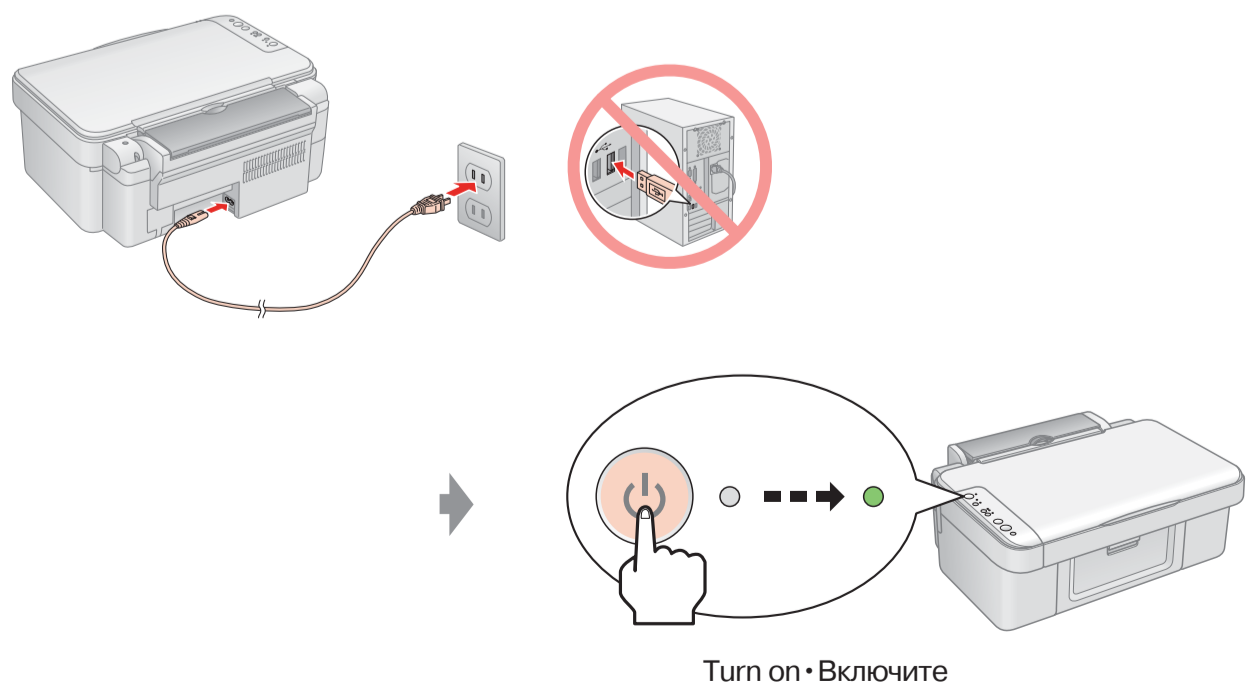
Start Here •
Установка

2. Removing Protective Tape and Affix a Panel Sticker • Снятие защитных материалов и использование наклейки для панели управления

Remove all tape • Снимите все ленты

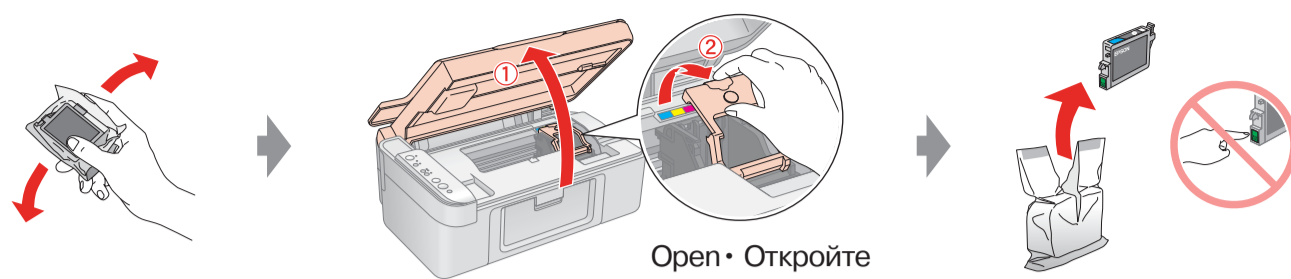


3. Turning On • Включение

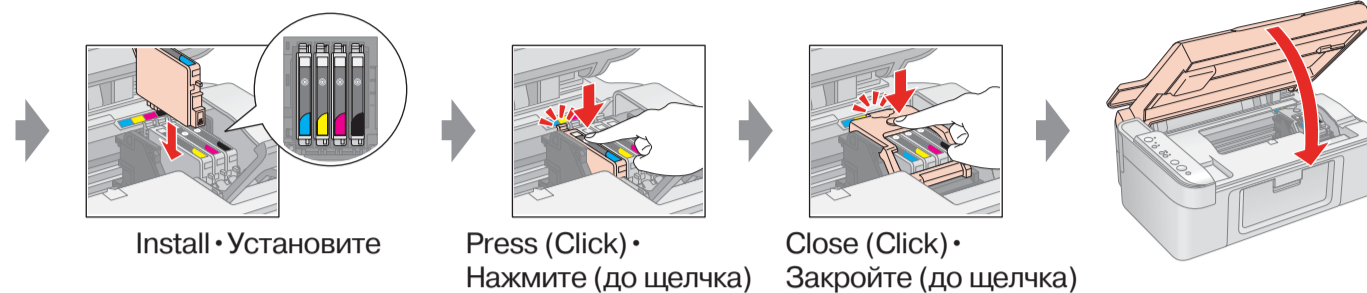


Turn on • Включите

4. Installing Ink Cartridges • Установка чернильных картриджей



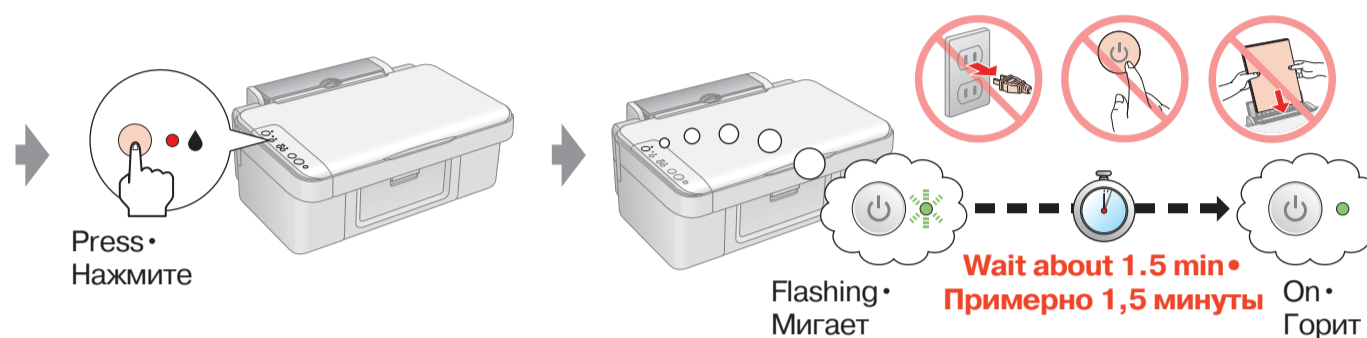
Open • Откройте



Install • Установите

Press (Click) •
Нажмите (до щелчка)

Close (Click) •
Закройте (до щелчка)



Press •
Нажмите

Flashing •
Мигает

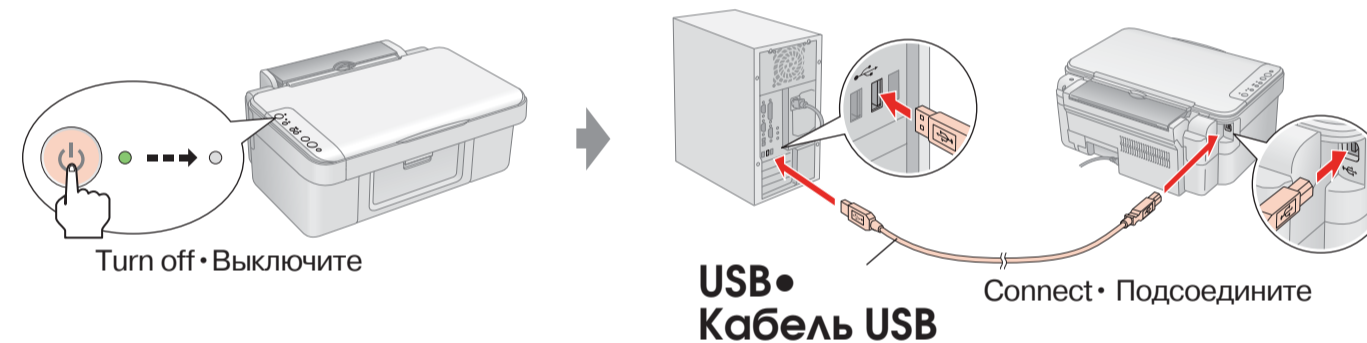
Wait about 1.5 min •
Примерно 1,5 минуты

On •
Горит

Note:
The ink cartridges first installed in your EPSON STYLUS CX will be partly used to charge the print head. Subsequent ink cartridges will last for their full rated life.

Примечание:
Чернильные картриджи, впервые установленные в EPSON STYLUS CX, частично расходуются на промывку системы подачи чернил. Следующие картриджи отработают весь положенный срок службы.

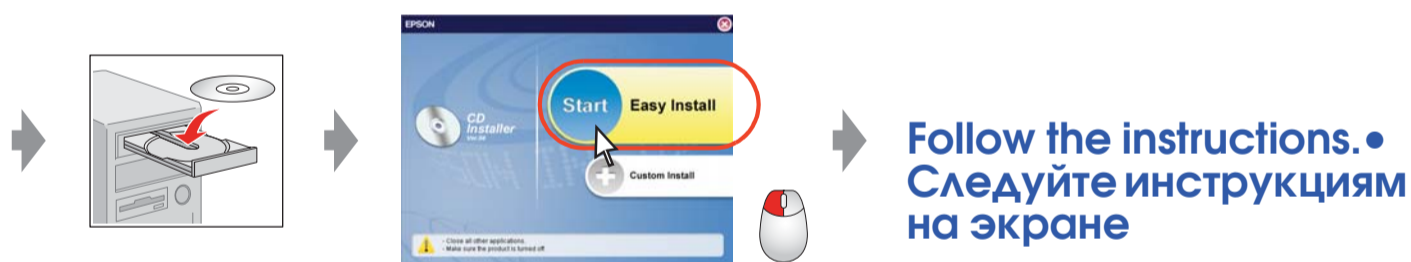
5. Installing the Software • Установка ПО



Turn off • Выключите

USB •
Кабель USB

Connect • Подсоедините



Follow the instructions •
Следуйте инструкциям
на экране

No dialog box? → Double-click CD-ROM icon.

Диалоговое окно установки не появилось? → Дважды щелкните значок компактдиска.

Getting More Information • Дополнительная информация



Daily Use Guide •
Краткое руководство
пользователя

Scanning • Сканирование



Printing • Печать



User's Guide • Руководство пользователя