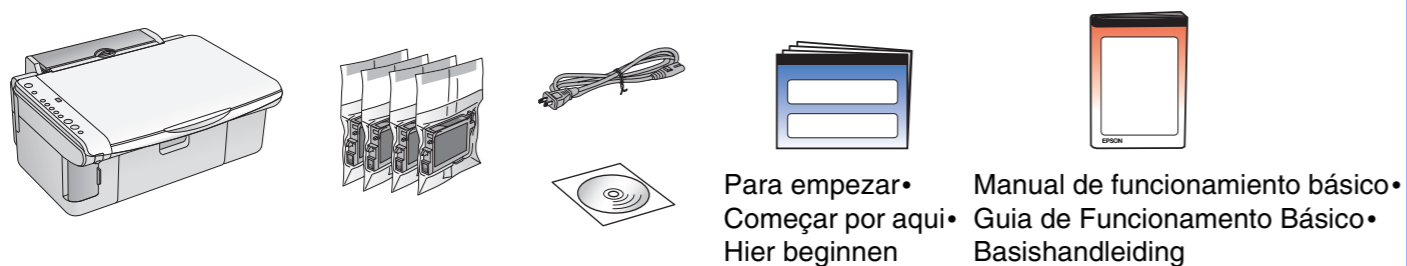


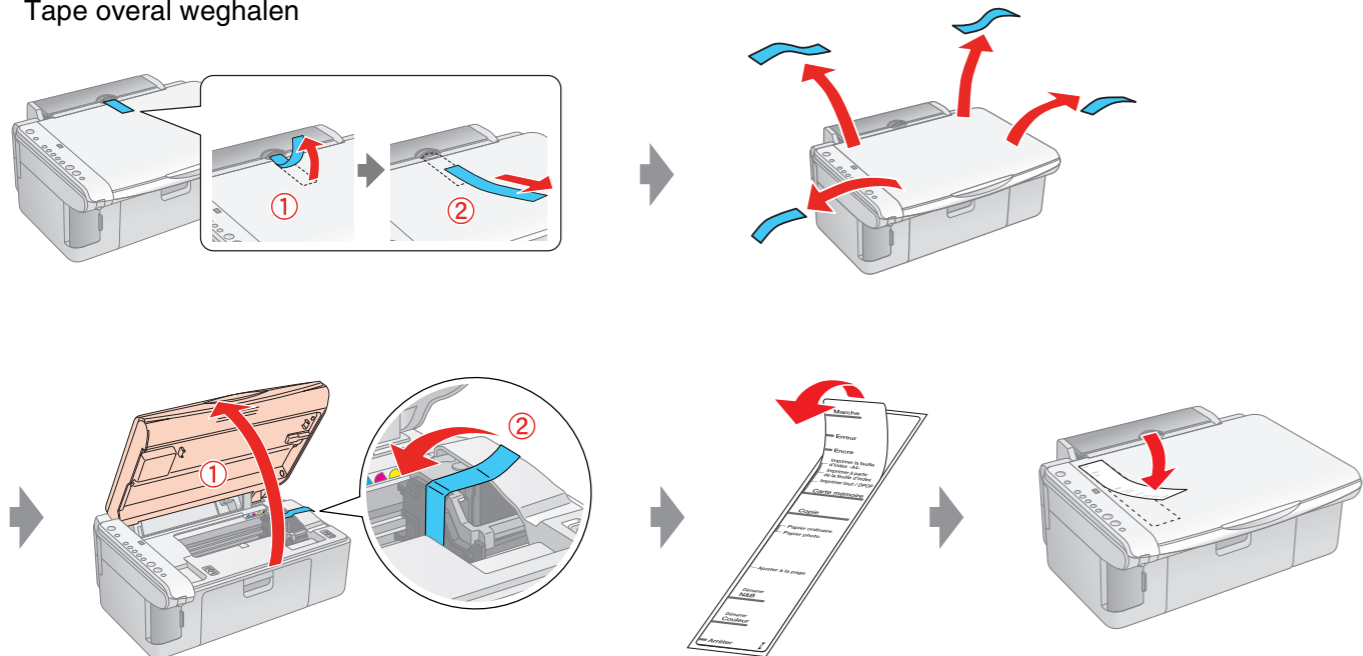
Para empezar • Começar por aqui • Hier beginnen

1. Desembalaje • Desembalagem • Uitpakken

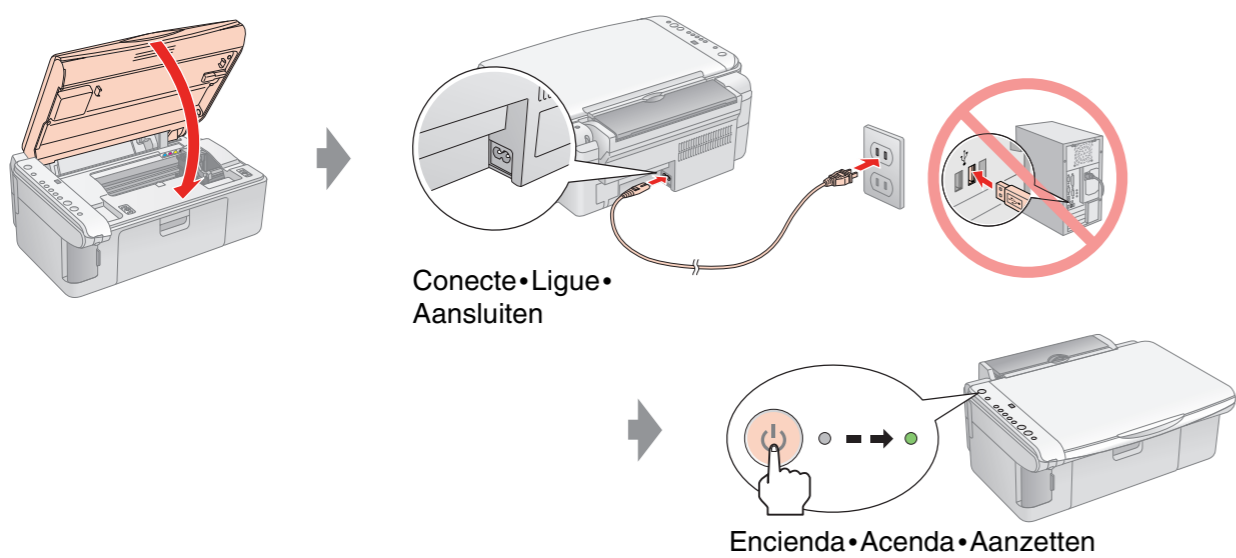


2. Retirada de la cinta protectora y pegado de un adhesivo en el panel • Retirar a Fita Protectora e Afixar um Autocolante no Painel • Tape verwijderen en sticker op paneel aanbrengen

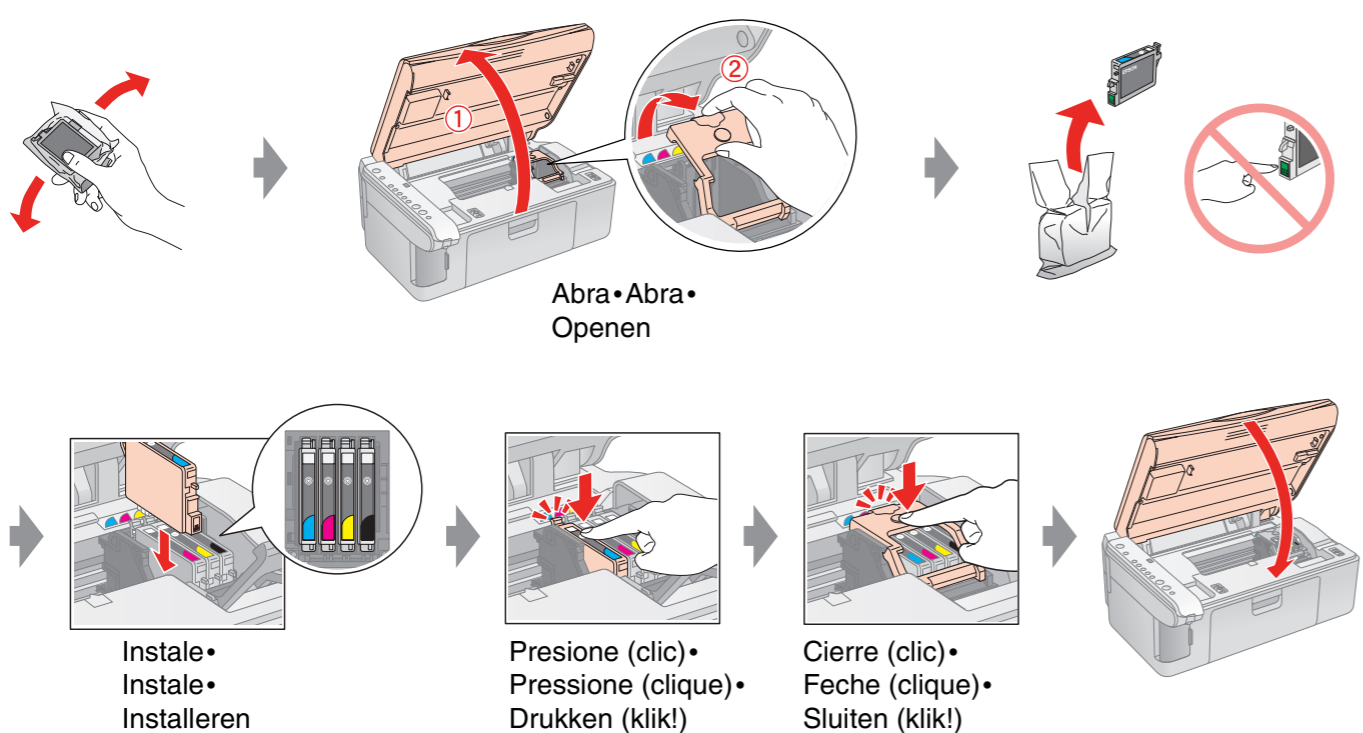
Quite toda la cinta •
Retire toda a fita •
Tape overall weghalen



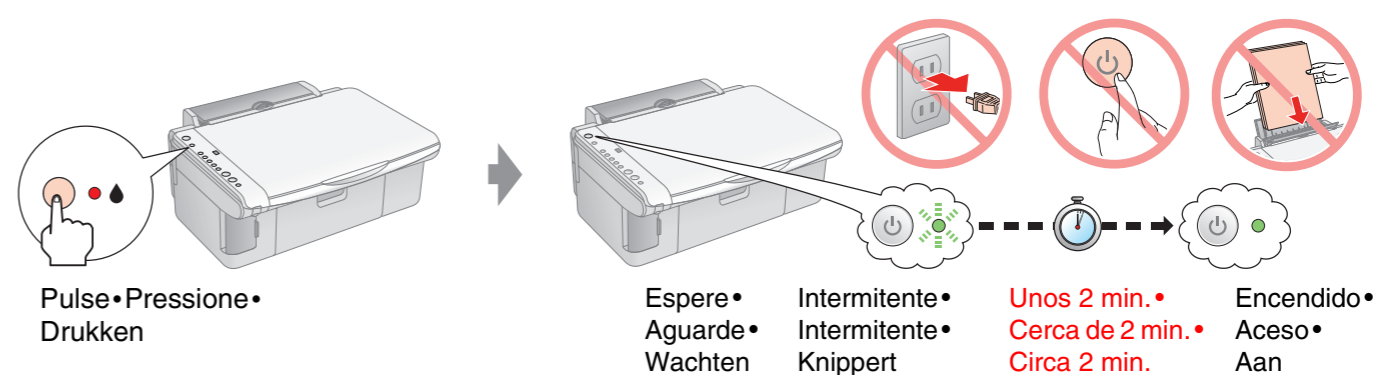
3. Encendido • Ligação • Aanzetten



4. Instalación de los cartuchos de tinta • Instalar os Tinteiros • Cartridges installeren



5. Carga de la tinta • Carregamento da Tinta • Inkt laden

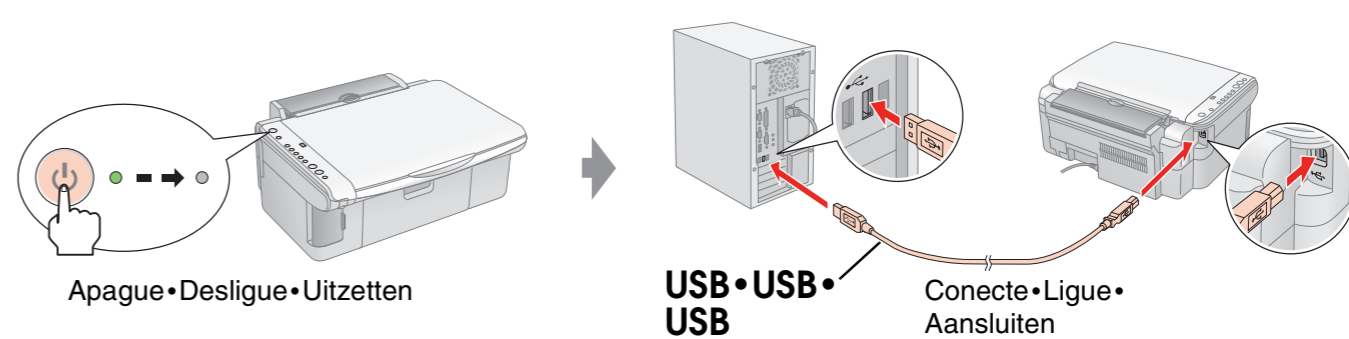


Nota: Los primeros cartuchos instalados en el EPSON STYLUS DX se utilizarán parcialmente para cargar el cabezal de impresión. Los siguientes cartuchos que coloque si tendrán toda la duración prevista.

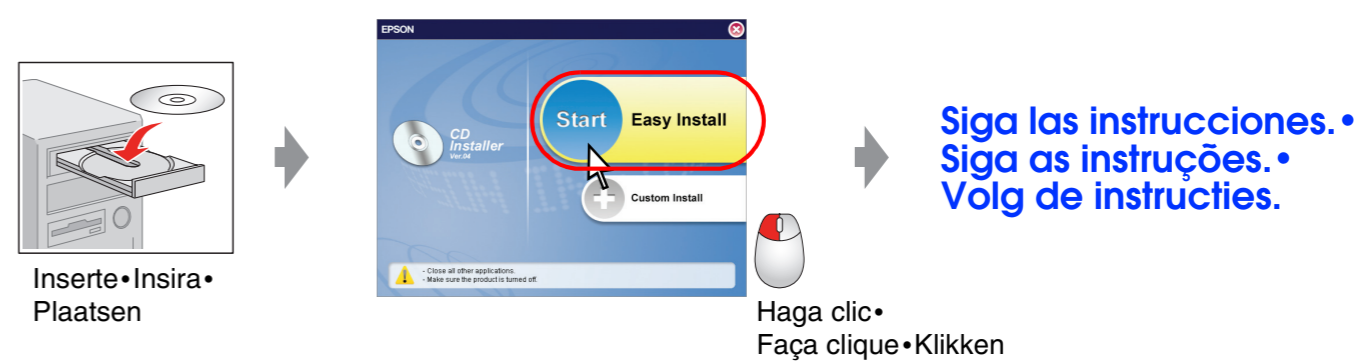
Nota: Os primeiros tinteiros que estão instalados na EPSON STYLUS DX serão parcialmente utilizados para carregar a cabeça de impressão. Os tinteiros posteriores terão uma duração total.

Opmerking: De eerste cartridges die u in de EPSON STYLUS DX installeert, worden deels verbruikt om de printkop te vullen met inkt. De daaropvolgende cartridges hebben wel de volledige levensduur.

6. Instalación del software • Instalar o Software • De software installeren



En Windows • Windows • Voor Windows



- ¿Ningún cuadro de diálogo? ➔ Haga doble clic en el icono del CD-ROM.
- Não aparece a caixa de diálogo? ➔ Faça clique duas vezes no ícone do CD-ROM.
- Geen dialoogvenster? ➔ Dubbelklik op het cd-rompictogram.

Mac OS X y Mac OS 9 • Mac OS X e Mac OS 9 • Mac OS X en Mac OS 9

- En Mac OS X y Mac OS 9, descargue el controlador. ➔ <http://www.epson.com>
- Mac OS X e Mac OS 9 : descarregue o controlador. ➔ <http://www.epson.com>
- Voor Mac OS X en Mac OS 9 downloadt u zelf de driver. ➔ <http://www.epson.com>

¿Y después? • E a seguir? • En nu?

