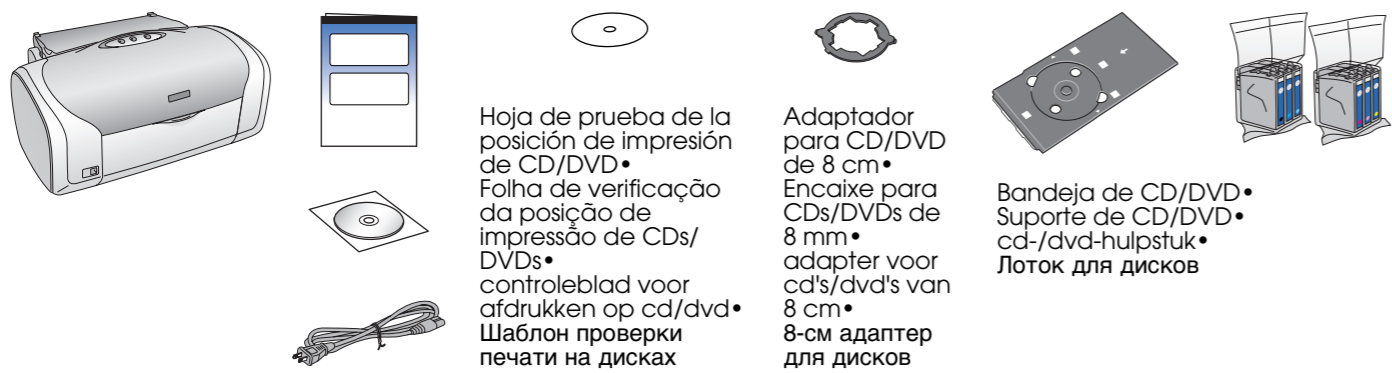


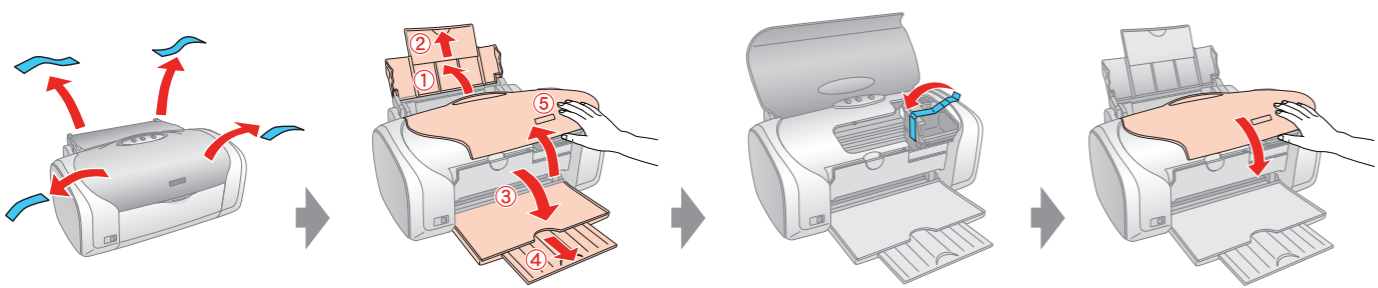
EPSON STYLUS™ PHOTO R220

Para empezar • Começar por aqui • Hier beginnen • Установка

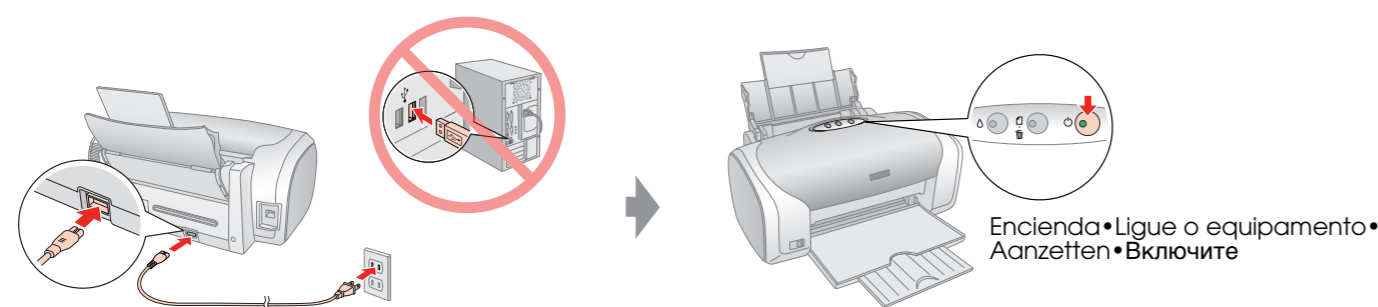
1. Desembalaje • Desembalagem • Uitpakken • Распаковка



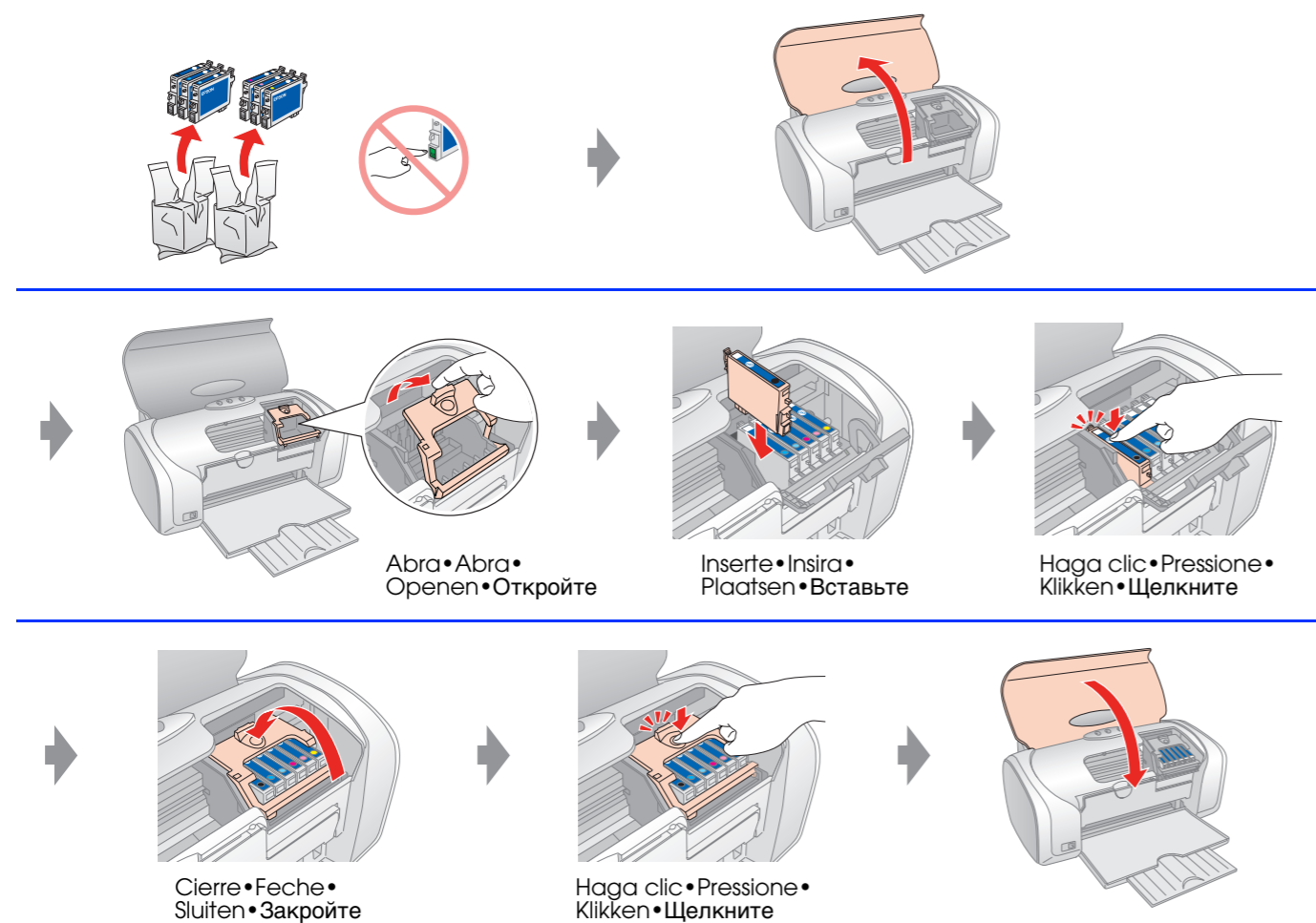
2. Retirada de la cinta protectora • Retirar a Fita de Protecção • Tape verwijderen • Снятие защитных материалов



3. Conexión a la red • Ligue o cabo • Aansluiten op lichtnet • Подключение



4. Instalación de los cartuchos de tinta • Instalar os Tinteiros • Cartridges installeren • Установка чернильных картриджей



Nota: Los primeros cartuchos instalados en la impresora se utilizarán parcialmente para cargar el cabezal de impresión. Los siguientes cartuchos que coloque sí tendrán toda la duración prevista.

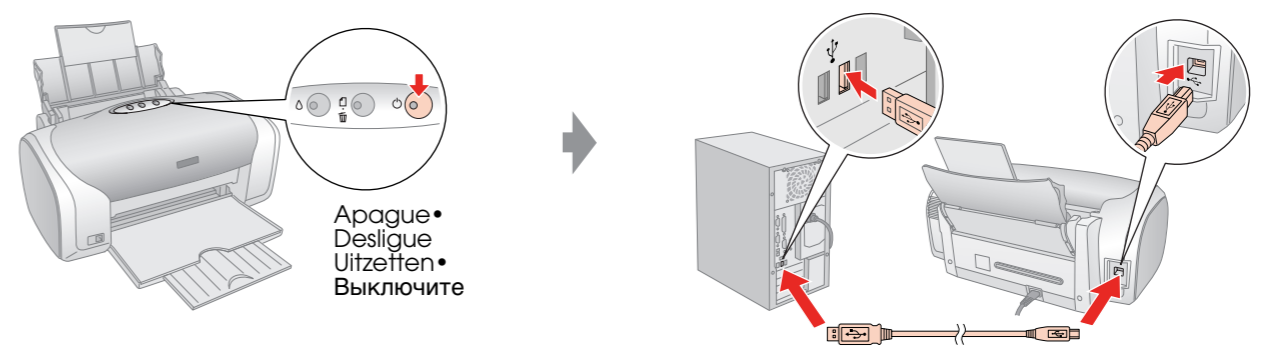
Nota: A tinta dos tinteiros que instala na impressora pela primeira vez será parcialmente utilizada para carregar a cabeça de impressão. Os tinteiros subsequentes terão a duração normal prevista.

Opmerking: De eerste cartridges die u in de printer installeert, worden deels verbruikt om de printkop te vullen met inkt. De daaropvolgende cartridges hebben wel de volledige levensduur.

Примечание: Чернильные картриджи, впервые установленные в принтер, частично расходуются на прокачку системы подачи чернил. Следующие картриджи обработают весь положенный срок службы.

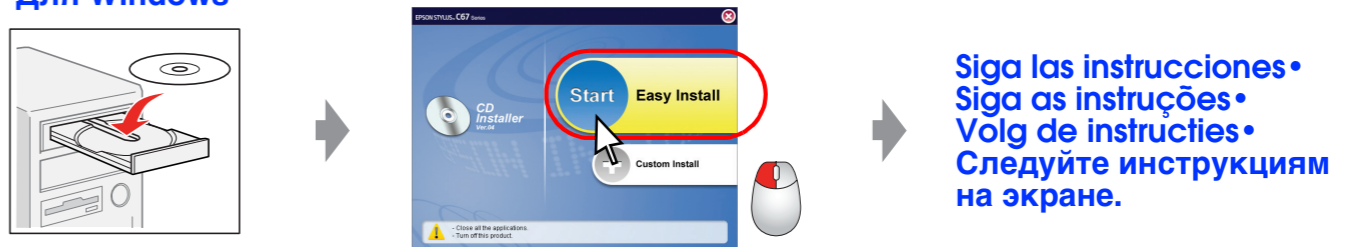


5. Conexión a un ordenador con un cable USB • Ligaçao a um Computador com um Cabo USB • Aansluiten op een computer met een USB-kabel • Подсоединение к компьютеру с помощью кабеля USB



6. Instalación del software • Instalar o Software • Software installeren • Установка ПО

En Windows • Para Windows • Voor Windows • Для Windows



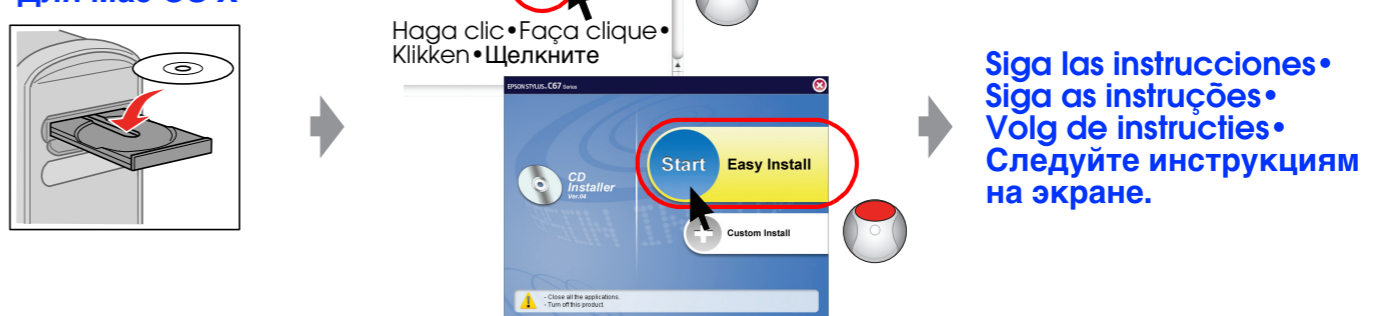
¿Ningún cuadro de diálogo? ➔ Haga doble clic en el icono del CD-ROM.

Não aparece a caixa de diálogo? ➔ Faça clique duas vezes no ícone do CD-ROM.

Geen dialogovenster? ➔ Dubbelklik op het cd-rompictogram.

Диалоговое окно установки не появилось? ➔ Дважды щелкните значок компакт-диска.

En Mac OS X • Para Mac OS X • Voor Mac OS X • Для Mac OS X



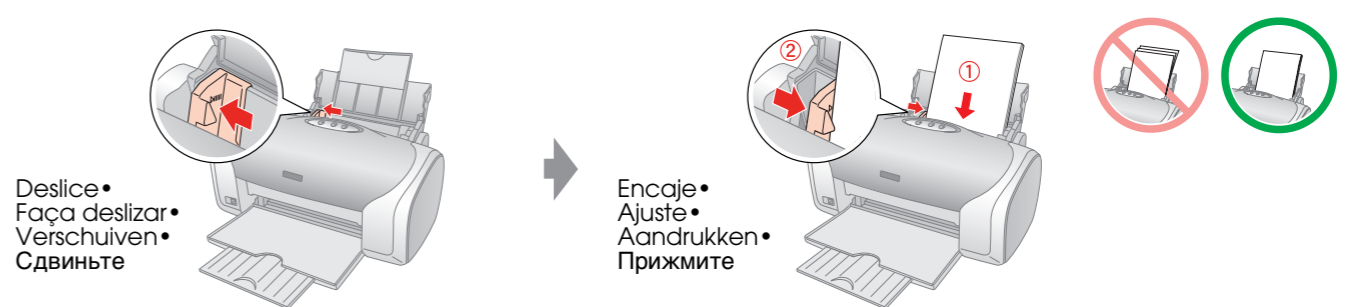
En Mac OS 9, descargue el controlador. ➔ <http://www.epson.com>

Para Mac OS 9, descarregue o controlador. ➔ <http://www.epson.com>

Voor Mac OS 9 download u zelf de driver. ➔ <http://www.epson.com>

Для пользователей Mac OS 9: загрузите драйвер. ➔ <http://support.epson.ru>

7. Carga del papel • Alimentar Papel • Papier laden • Загрузка бумаги



8. Cómo obtener más información • Obter Mais Informações • Meer informatie • Дополнительные сведения

