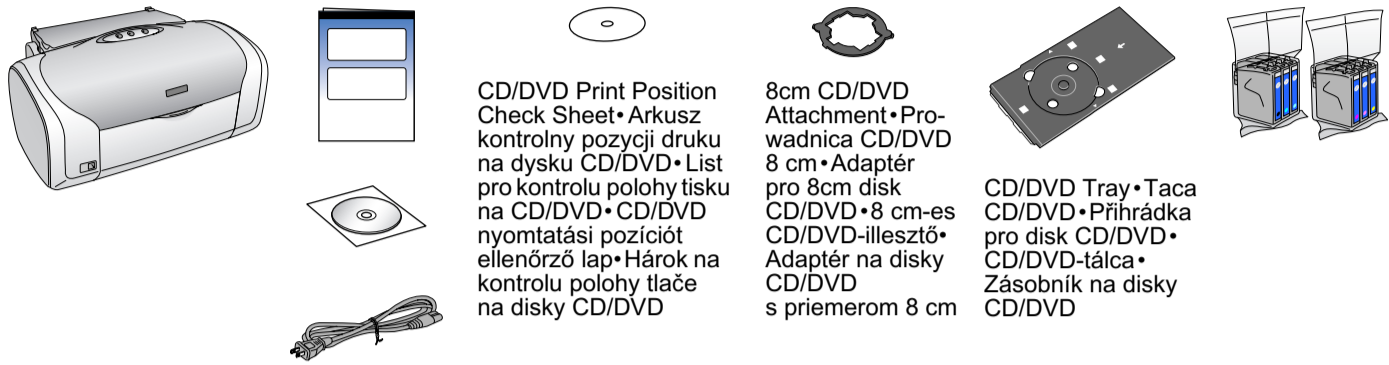


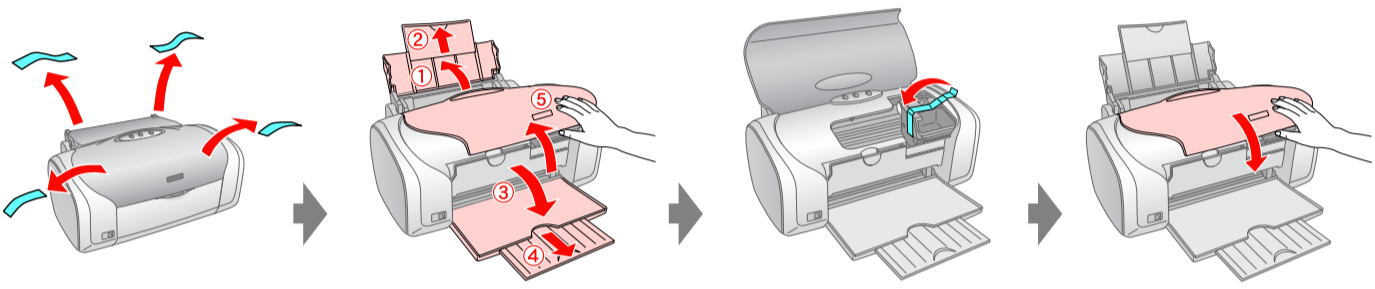
EPSON STYLUS™ PHOTO R220

Start Here • Pierwsze kroki • Zde začněte • Itt kezdje! • Začiatok

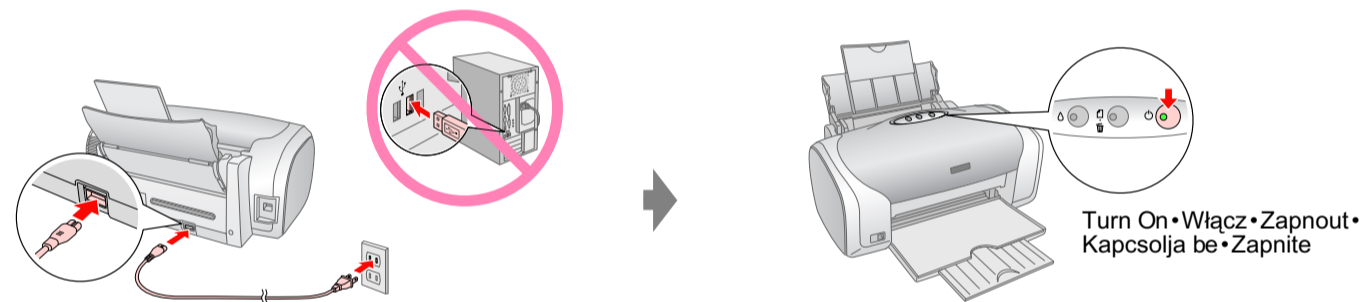
1. Unpacking • Rozpakowywanie • Vybalení • Kicsomagolás • Rozbalenie



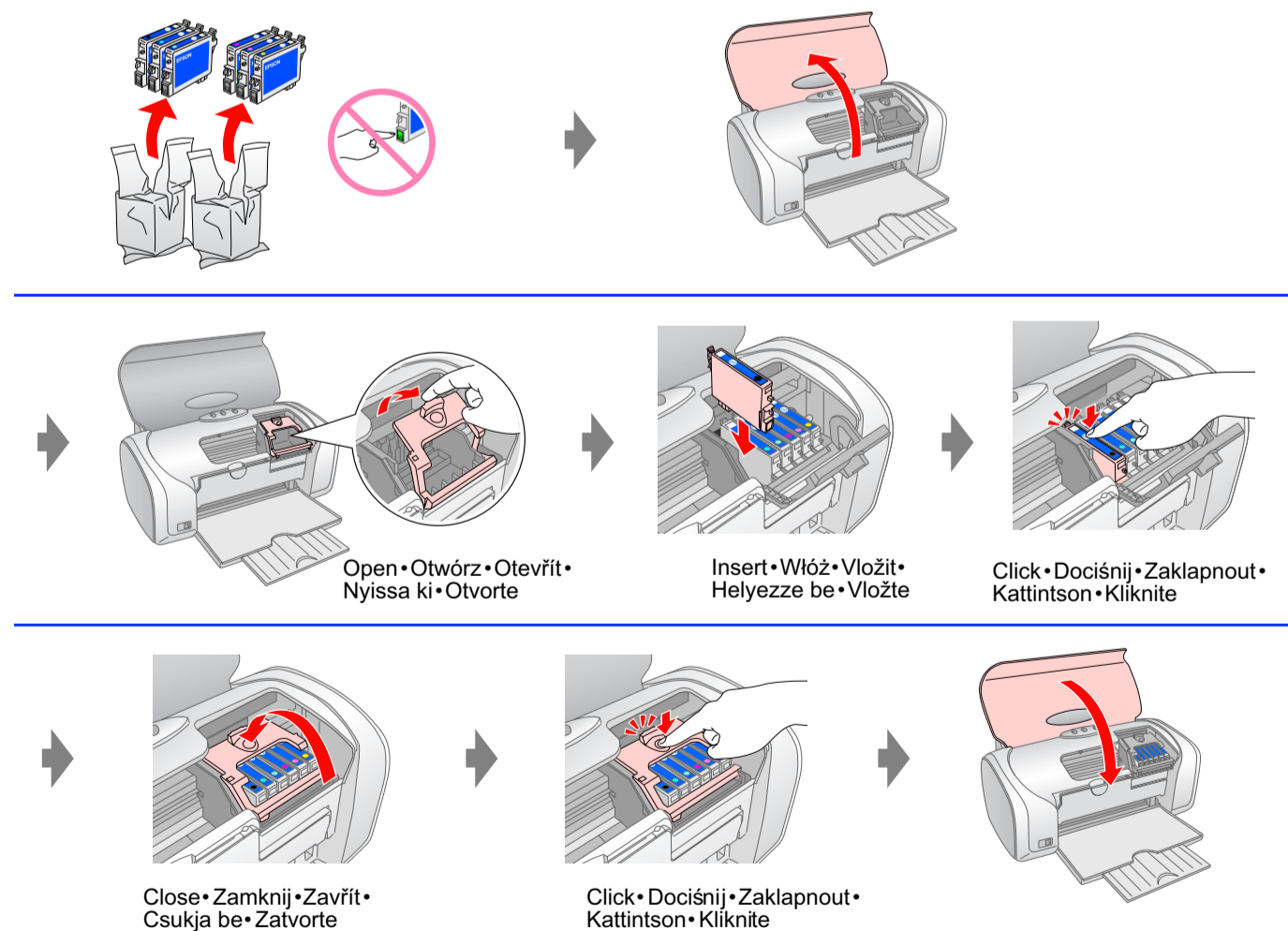
2. Removing the Protective Tape • Zdejmowanie taśmy ochronnej • Odstranění ochranné pásky • A védőszalag eltávolítása • Odstránenie ochranné pásky



3. Plugging in • Podłączanie • Zapojení • A nyomtató tápcsatlakozása • Zapojenie



4. Installing the Ink Cartridges • Instalowanie pojemników z tuszem • Instalace inkoustových kazet • A tintapatronok üzembe helyezése • Vloženie kaziet s atramentom



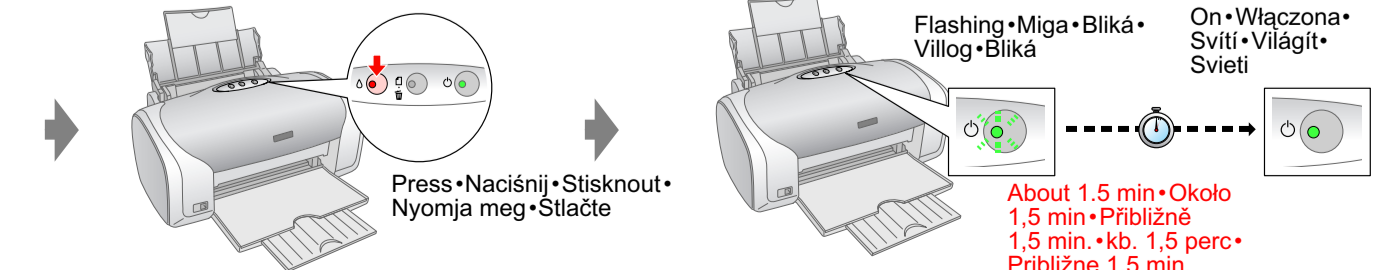
Note:
The ink cartridges first installed in your printer will be partly used to charge the print head. Subsequent ink cartridges will last for their full rated life.

Uwaga:
Tusz z pojemników zainstalowanych w drukarce po raz pierwszy zostanie częściowo zużyty do napełnienia głowicy drukującej. Następne pojemniki z tuszem zachowają trwałość zgodną z nominalnym okresem eksploatacji.

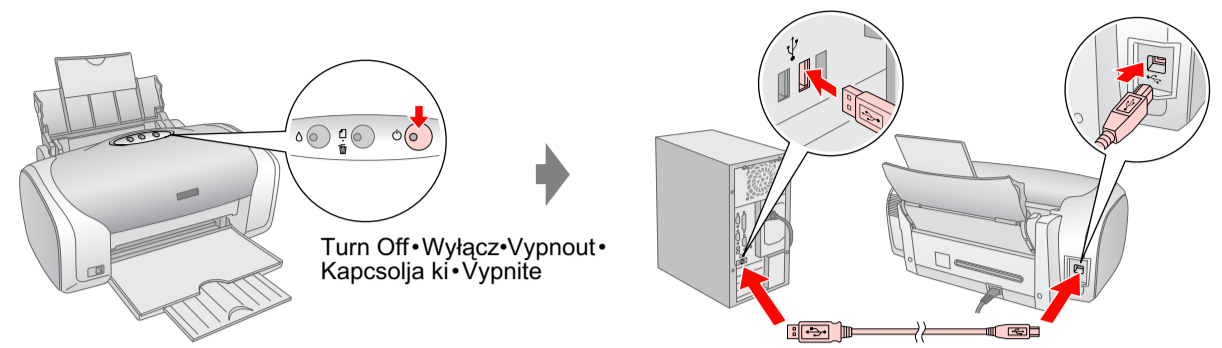
Poznámka:
Inkoustové kazety, které byly do tiskárny nainstalovány jako první, se částečně spotřebují k naplnění tiskové hlavy. Další inkoustové kazety již dosáhnou své plné životnosti.

Megjegyzés:
A nyomtatóba elsőként helyezett tintapatronok tartalmának egy részét a nyomtatófej feltöltésére használja a rendszer. A további tintapatronokból már a teljes névleges térfogat kinyerhető.

Poznámka:
Prvé kazety s atramentom nainštalované do tlačiarne sa čiastočne spotrebujú na naplnenie tlačovej hlavy. Následné kazety s atramentom vydržia počas celej určenej doby životnosti.

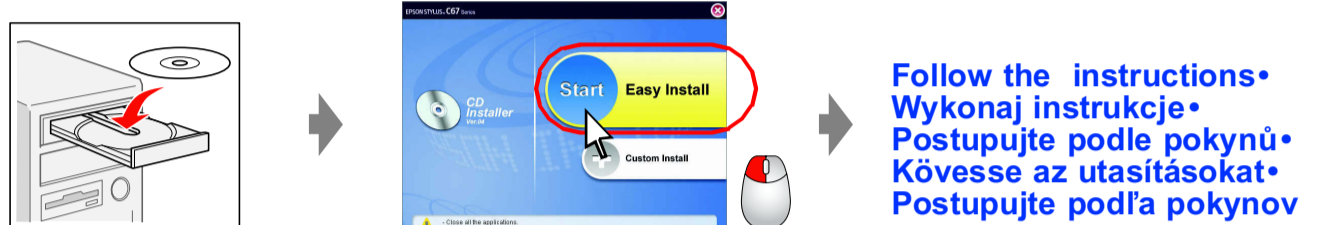


5. Connecting to a Computer with a USB Cable • Łączenie z komputerem przy użyciu kabla USB • Připojení k počítači pomocí kabelu USB • Csatlakozás számítógéphez USB-kábellel • Pripojenie k počítaču pomocou kábla USB



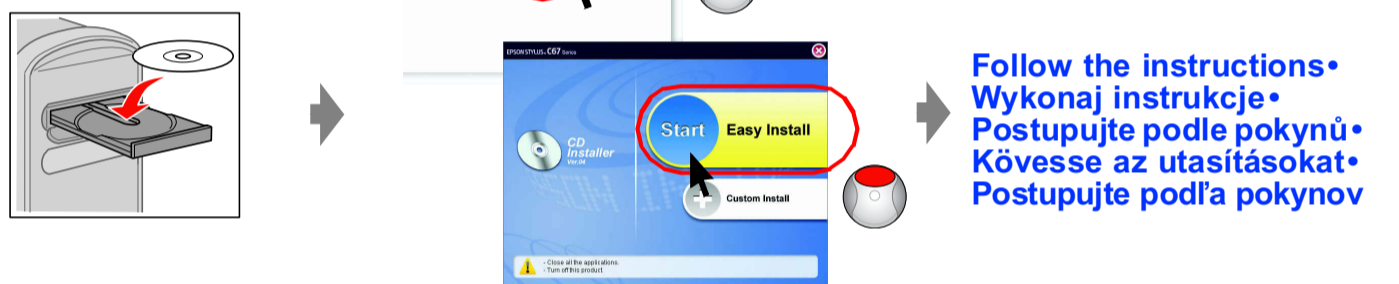
6. Installing the Software • Instalowanie oprogramowania • Instalace softwaru • A szoftver telepítése • Inštalácia softvéru

For Windows • Windows • System Windows • Windows esetén • V systéme Windows



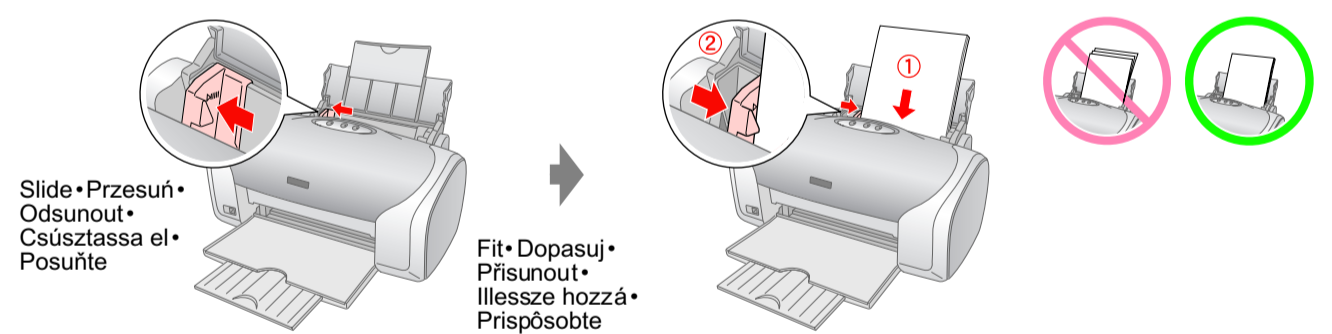
No dialog box? ➔ Double-click CD-ROM icon.
Brak okna dialogowego? ➔ Kliknij dwukrotnie ikonę dysku CD-ROM.
Nezobrazilo se dialogové okno? ➔ Poklepejte na ikonu disku CD-ROM.
Nem jelenik meg a párbeszédpanel? ➔ Kattintson duplán a CD-meghajtó ikonjára.
Nezobrazilo sa dialogové okno? ➔ Dvakrát kliknite na ikonu disku CD-ROM.

For Mac OS X • Mac OS X • System Mac OS X • Mac OS X esetén • V systéme Mac OS X



For Mac OS 9, download the driver. ➔ <http://www.epson.com>
Do systemu Mac OS 9 pobierz sterownik. ➔ <http://www.epson.com>
Pro systém Mac OS 9 je třeba stáhnout ovladač. ➔ <http://www.epson.com>
Mac OS 9 esetén tölts le az illesztőprogramot. ➔ <http://www.epson.com>
V prípade systému Mac OS 9 prevezmite ovládač. ➔ <http://www.epson.com>

7. Loading Paper • Ładowanie papieru • Vkládání papíru • Papír betöltése • Vkladanie papiera



8. Getting More Information • Źródła informacji • Další informace • További tájékoztatás • Další informácie

