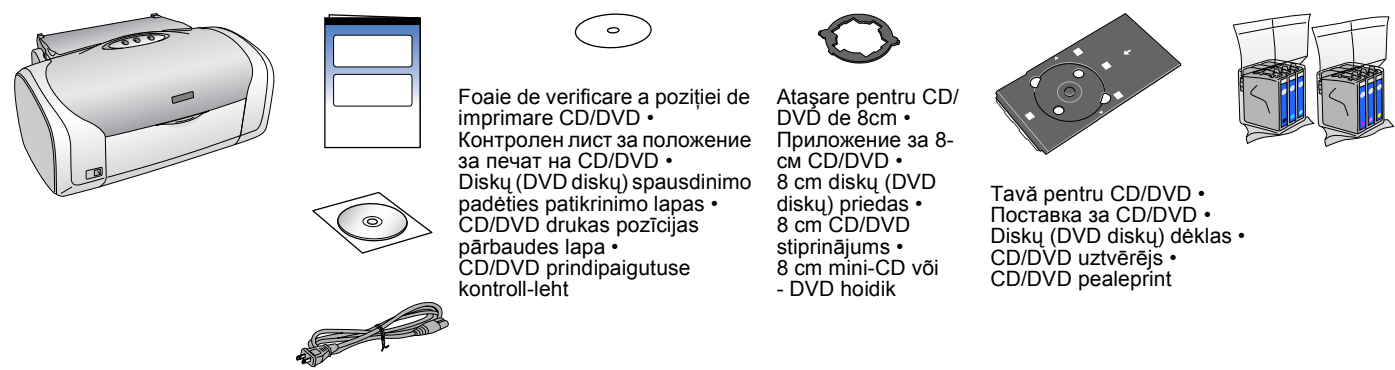
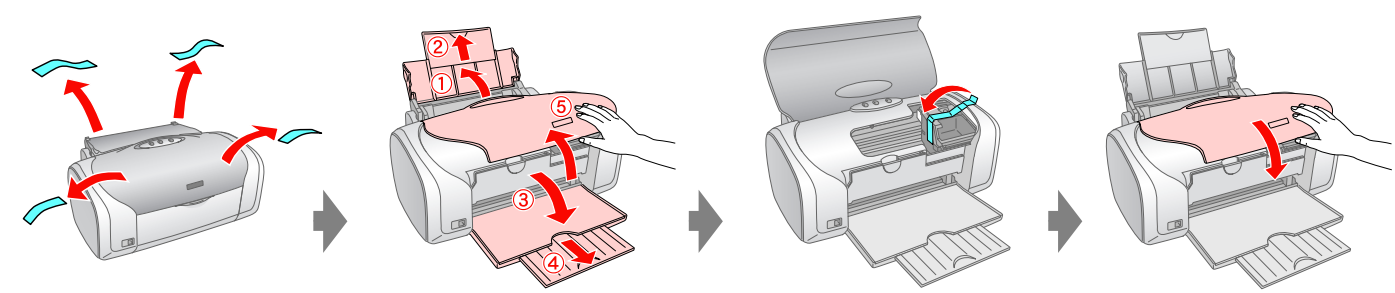


Începeți de aici • Започнете оттук •  
Pradžia • Sāciet šeit • Alustage siit

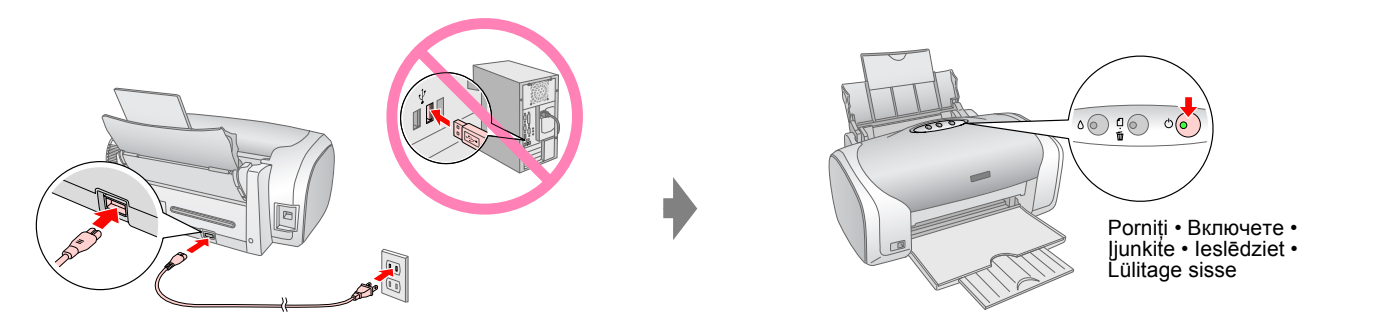
## 1. Despachetarea • Разопаковане • Išpakavimas • Izsaņošana • Lahtipakkimine



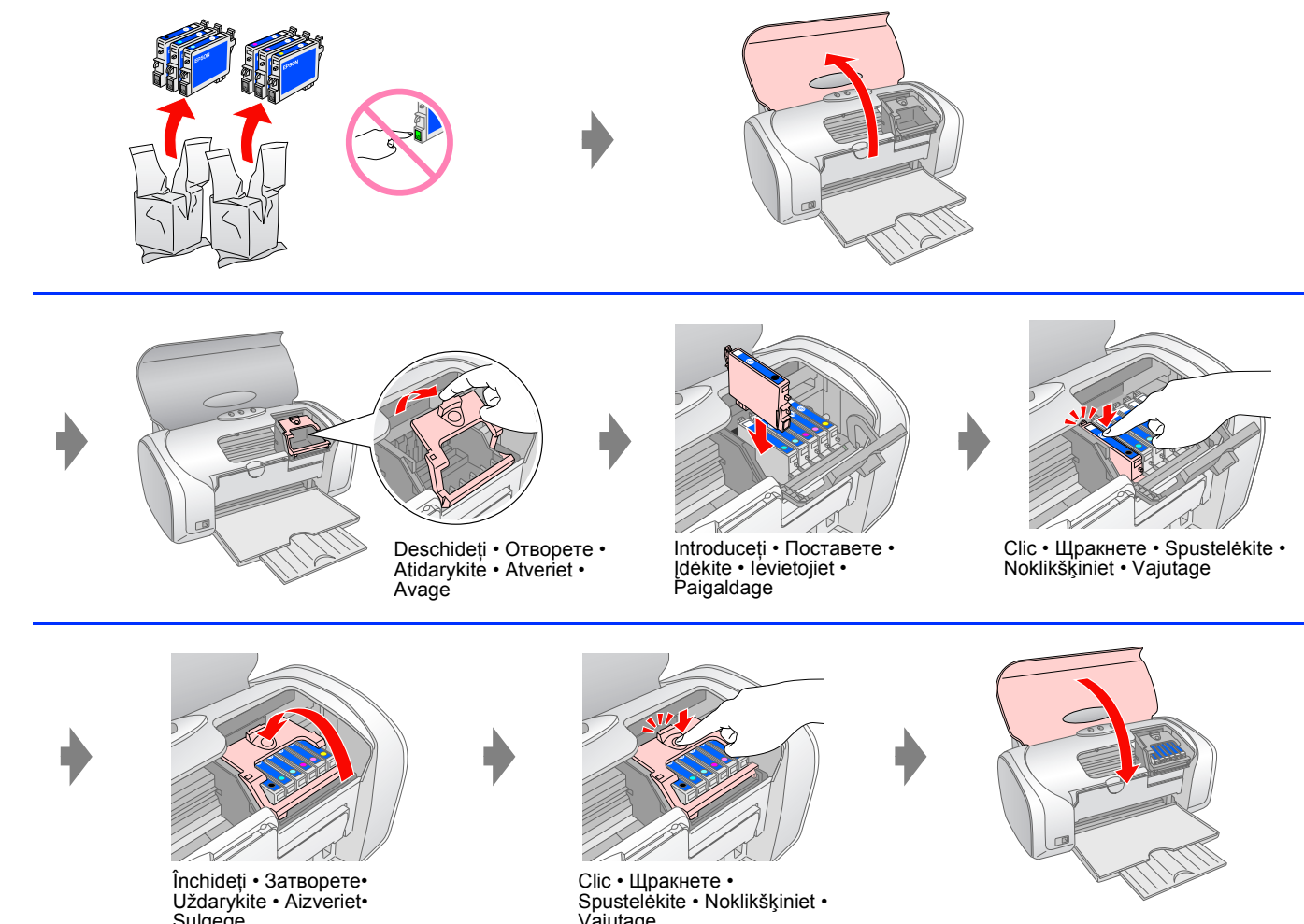
## 2. Scoaterea benzii protectoare • Сваляне на предпазната лепенка • Apsauginēs juostos pašalinimas • Aizsarglentu noņemšana • Kleeplintide eemaldamine



## 3. Alimentarea cu tensiune • Включване в контакта • Ijungimas • Ieslēgšana • Ühendamine



## 4. Instalarea cartușelor de cerneală • Инсталиране на касетите с мастило • Rašalo kasečių įdėjimas • Tintes kasetņu ievietošana • Tindikassettide paigaldamine



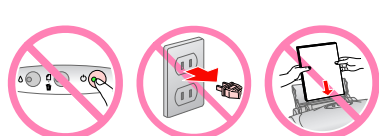
**Notă:** Cartușele de cerneală instalate inițial în imprimantă vor fi utilizate parțial pentru încărcarea capului de imprimare. Următoarele cartușe de cerneală vor funcționa pe întreaga lor durată normată de viață.

**Zabēlējka:** Kasetites s maistilo, instalirani pŕvi na vašija printera, ŝe se izraħdovat oħasti za zareħdane na pečatašata ġlava. Sledvašicite kaseti s maistilo, koito se postavja, ŝe imat eksploatacionen ġivot, kako e ukazano.

**Pastaba:** Pirma kartą į spausdintuvą įdėtus rašalo kasetės bus iš dalies panaudotos spausdinimo galvutėms pripildyti. Kitos rašalo kasetės bus naudojamos tiek, kiek nurodo jų eksploataavimo parametrai.

**Piezīme:** Printērī pirmoreiz ievietotās tintes kasetnes tiek daļēji izmantotas tintes padevei drukas galviņā. Nākamās tintes kasetnes kalpos pilnu norādīto laika posmu.

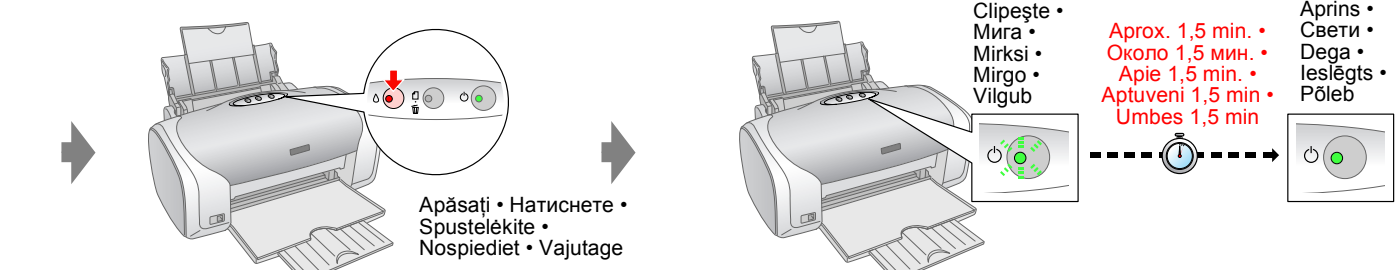
**Mārkus:** Algselt printeris olevate tindikassettide tinti kasutatakse osaliselt prinđipea taitmiseks. Jārgnevad tindikassettid kestavad ettenāhtud aja.



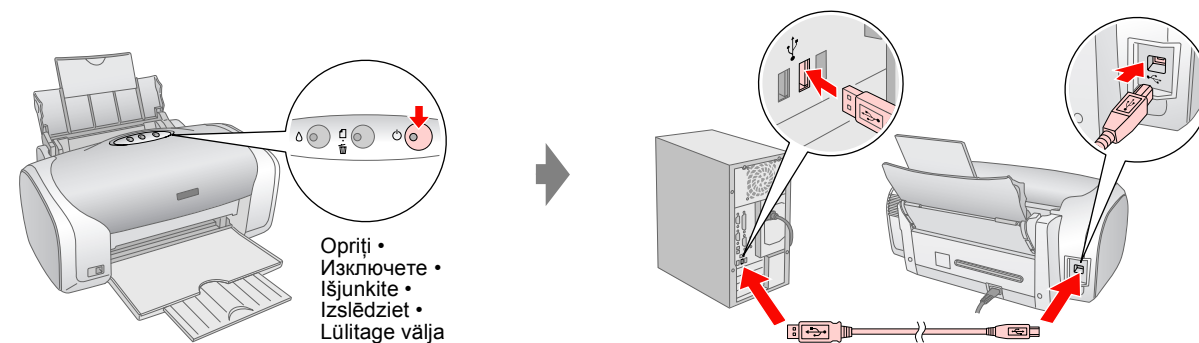
Cipešte • Мира • Mirksi • Mirgo • Vilgub

Aprins • Свети • Dega • Ieslēgts • Pōlēb

Aprox. 1,5 min. • Около 1,5 мин. • Apie 1,5 min. • Aptuveni 1,5 min. • Umbes 1,5 min

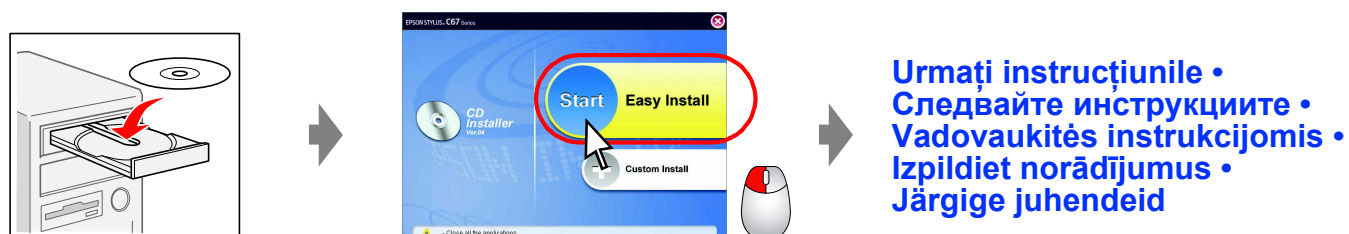


## 5. Conectarea la un computer cu un cablu USB • Свързване към компютър с USB кабел • Prijungimas prie kompiuterio USB kabeliu • Pievienošana datoram, izmantojot USB kabeli • Ühendamine arvutiga USB-kaabli vahendusel



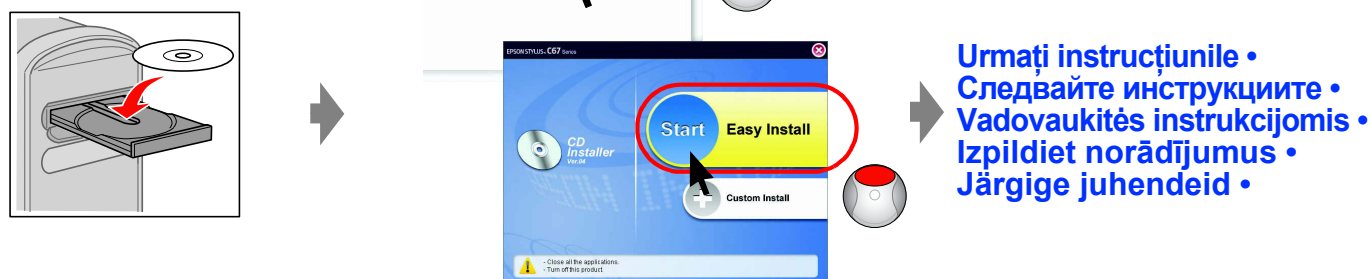
## 6. Instalarea software-ului • Инсталиране на софтуера • Programinės įrangos diegimas • Programmatūras instalēšana • Tarkvara installimine

Pentru Windows •  
За Windows •  
„Windows“ operacinei sistemai •  
Sistēmā Windows •  
Operatsioonisüsteem Windows •



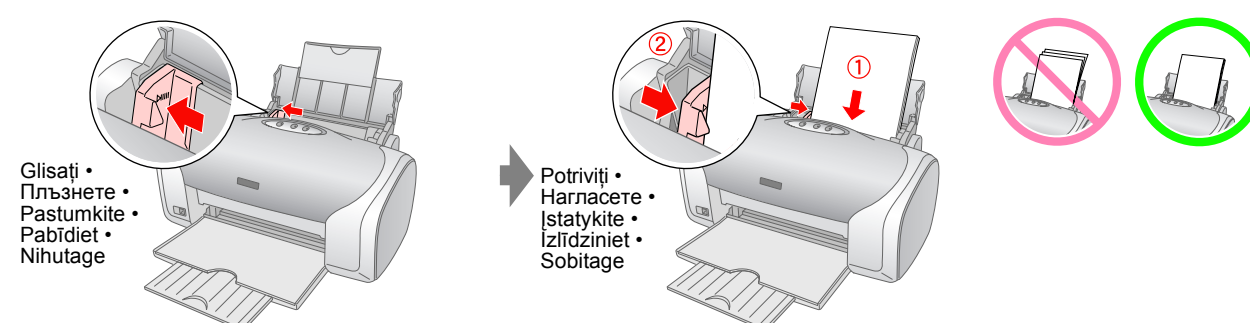
Nu apare caseta de dialog? ➔ Faceți dublu clic pe pictograma CD-ROM.  
Nema dialogov prozorec? ➔ Щракнете двукратно върху иконата на компактдиска.  
Nera dialogo lango? ➔ Dukart spustelėkite piktogramą CD-ROM.  
Dialoglodziš netiek parādīts? ➔ Veiciet dubultklikšķi uz kompaktdiska ikonas.  
Dialogojaken ei avane? ➔ Topeltklõpsake CD-ROMi ikooni.

Pentru Mac OS X • За Mac OS X •  
Operacinės sistemos Mac OS X vartotojams •  
Sistēmā Mac OS X •  
Operatsiooni-süsteem OS X



Pentru Mac OS 9, descărcați driverul. ➔ <http://www.epson.com>  
За Mac OS 9, изтеглете драйвера. ➔ <http://www.epson.com>  
Operacinės sistemos „Mac OS 9“ vartotojams reikia atsisiųsti tvarkyklę. ➔ <http://www.epson.com>  
Operētājsistēmā Mac OS 9 jāielādē draiveris; ➔ <http://www.epson.com>.  
Mac OS 9 jaoks laadige alla driveri. ➔ <http://www.epson.com>

## 7. Încărcarea hârtiei • Зареждане на хартия • Popieriaus įdėjimas • Papīra ievietošana • Paberi laadimine



## 8. Cum se obțin mai multe informații • Повече информация • Daugiau informacijos • Papildinformācija • Lisateave

