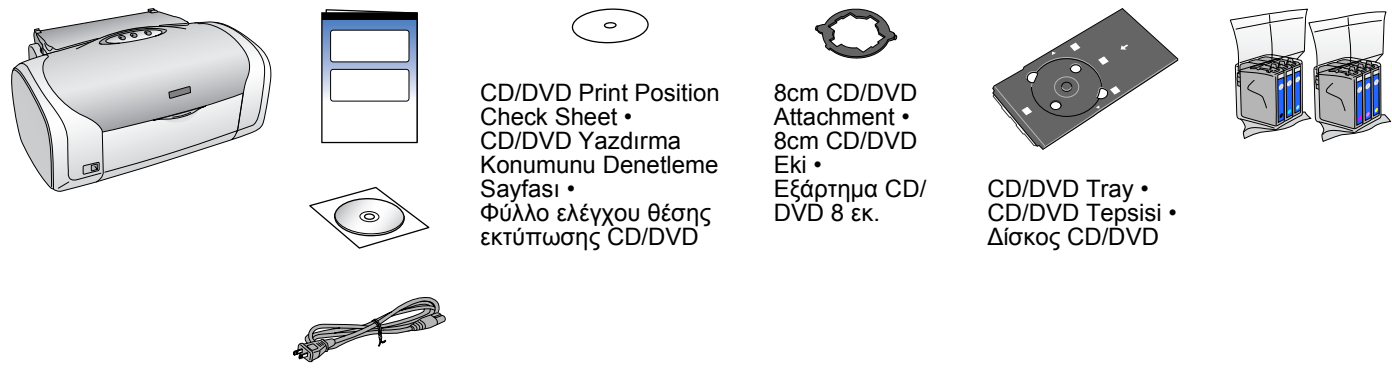


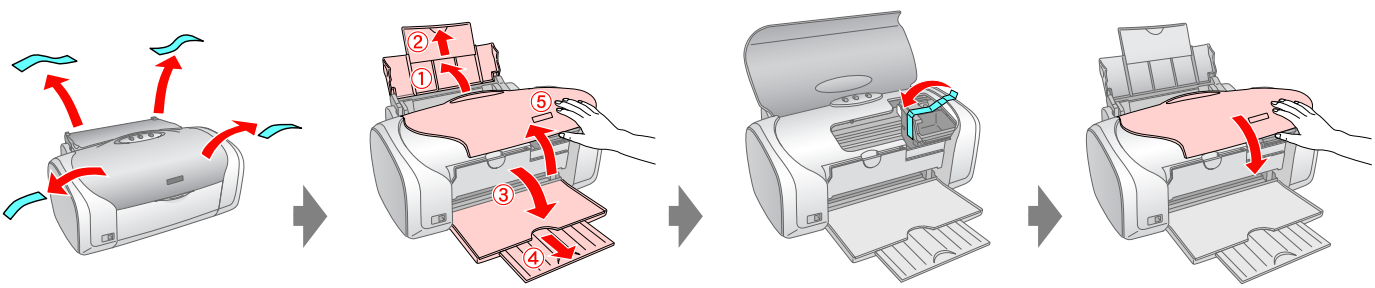
EPSON STYLUS™ PHOTO R220

Start Here • Buradan Başlayın • Αρχίστε από εδώ

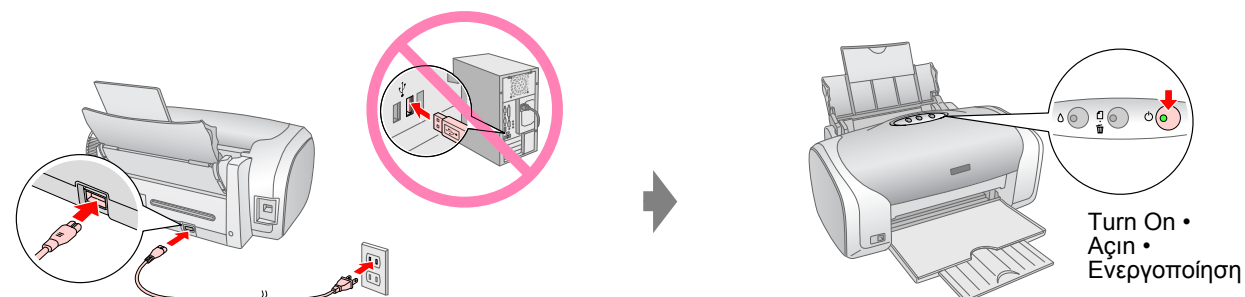
1. Unpacking • Ambalajı Açma • Άνοιγμα της συσκευασίας



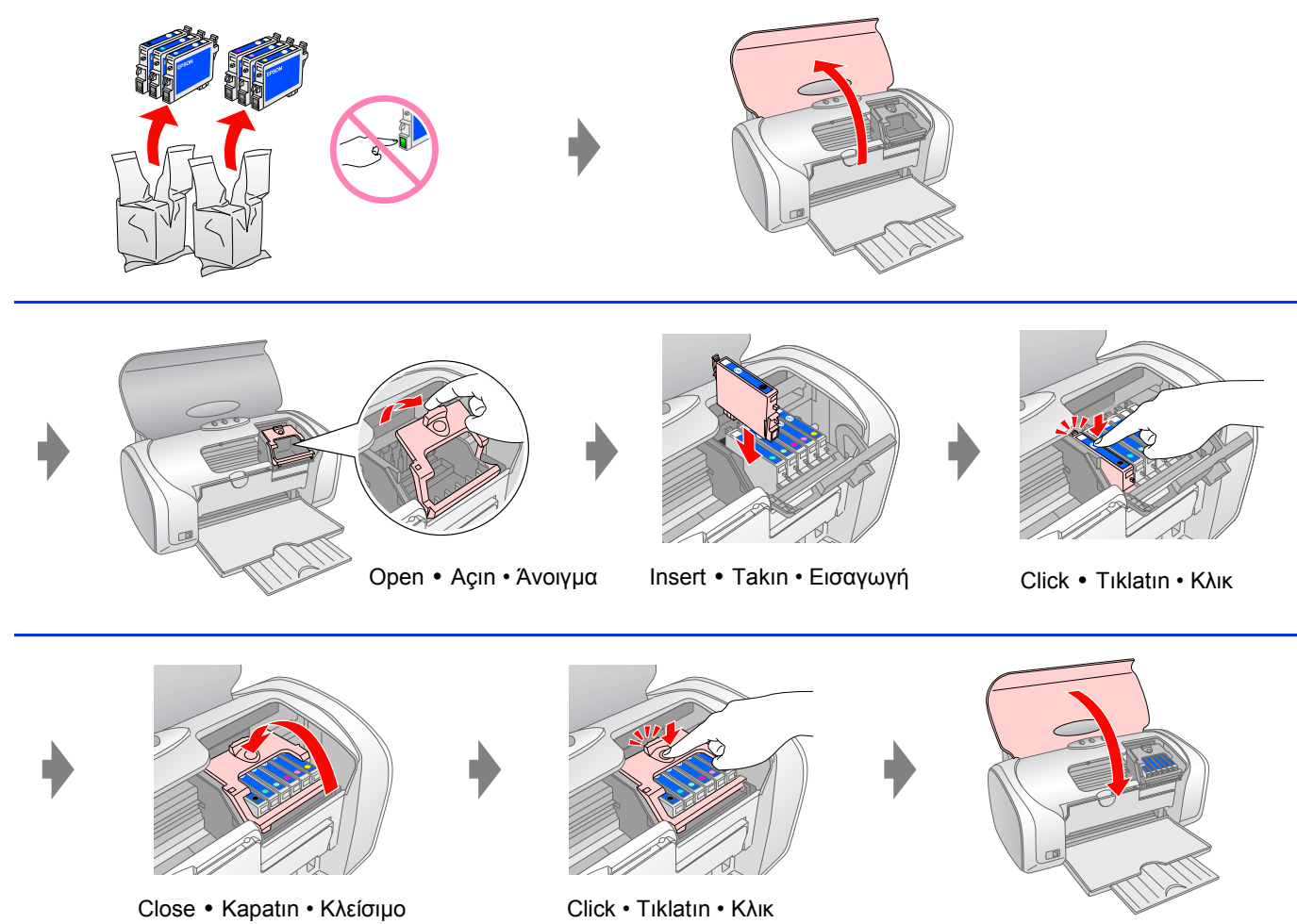
2. Removing the Protective Tape • Koruyucu Bandı Çıkarma • Αφαίρεση της προστατευτικής ταινίας



3. Plugging in • Fişi prize takma • Σύνδεση στην πρίζα



4. Installing the Ink Cartridges • Mürekkep Kartuşlarını Takma • Τοποθέτηση των δοχείων μελανιού

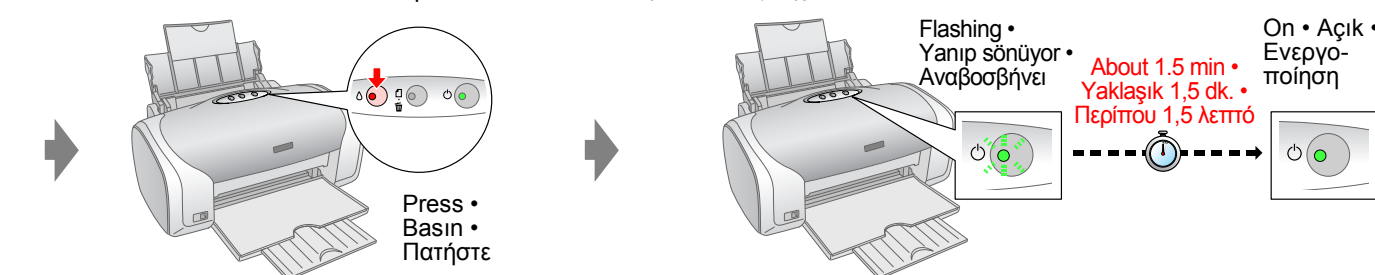


Note: The ink cartridges first installed in your printer will be partly used to charge the print head. Subsequent ink cartridges will last for their full rated life.

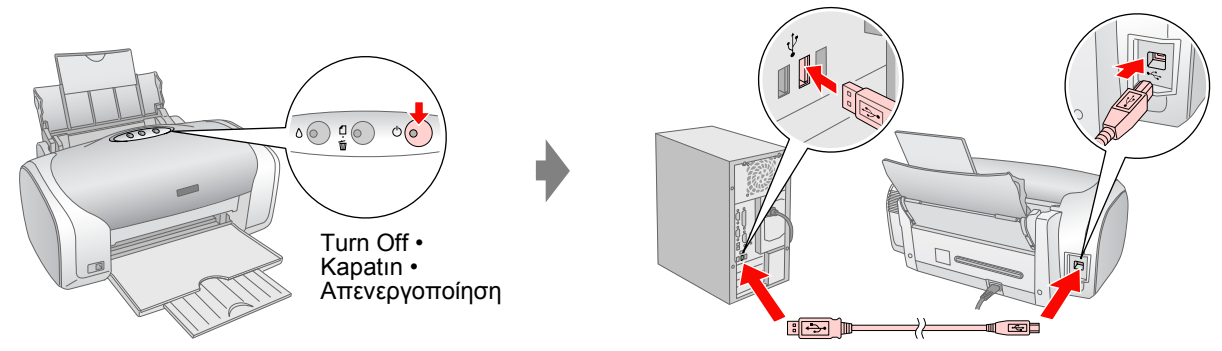
Not: Yazdırma için ilk takılan mürekkep kartuşlarının bir kısmı yazdırma kafasını doldurmak için kullanılacaktır. Sonra takılan mürekkep

kartuşları ise ürünün kullanım ömrü boyunca dayanır.

Σημείωση: Τα δοχεία μελανιού που εγκαθίστανται αρχικά στον υπολογιστή σας θα χρησιμοποιηθούν μερικώς για το γέμισμα της κεφαλής εκτύπωσης. Τα επόμενα δοχεία μελανιού θα έχουν κανονικά όλη την αναμενόμενη διάρκεια ζωής.

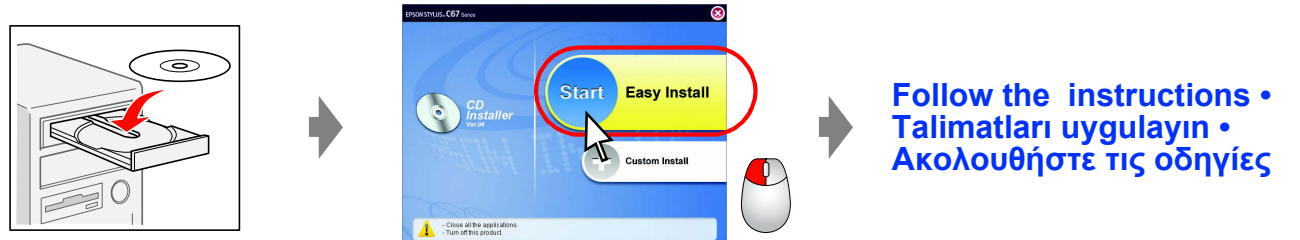


5. Connecting to a Computer with a USB Cable • USB Kablosuyla Bilgisayara Bağlantı • Σύνδεση με υπολογιστή με καλώδιο USB



6. Installing the Software • Yazılımı Yükleme • Εγκατάσταση του λογισμικού

For Windows • Windows için • Για Windows

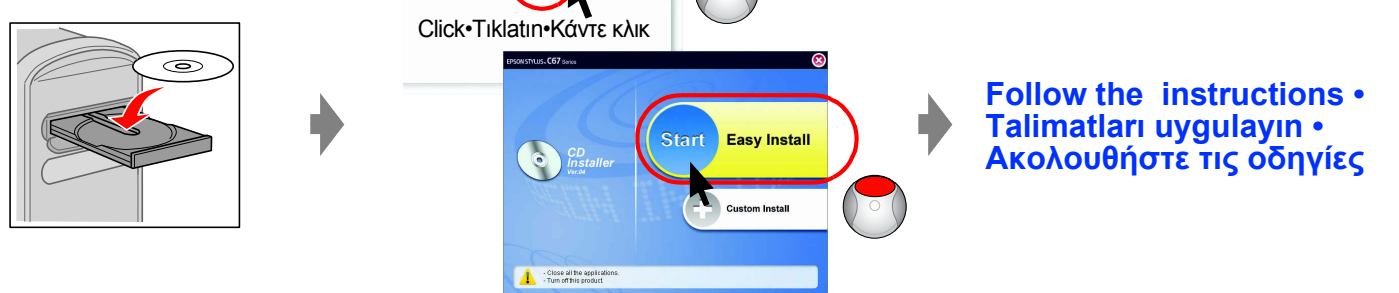


No dialog box? ➔ Double-click CD-ROM icon.

İletişim kutusu çıkmıyor mu? ➔ CD-ROM simgesini çift tıklayın.

Δεν εμφανίζεται παράθυρο διαλόγου; ➔ Κάντε διπλό κλικ στο εικονίδιο του CD-ROM.

For Mac OS X • Mac OS X için • Για Mac OS X

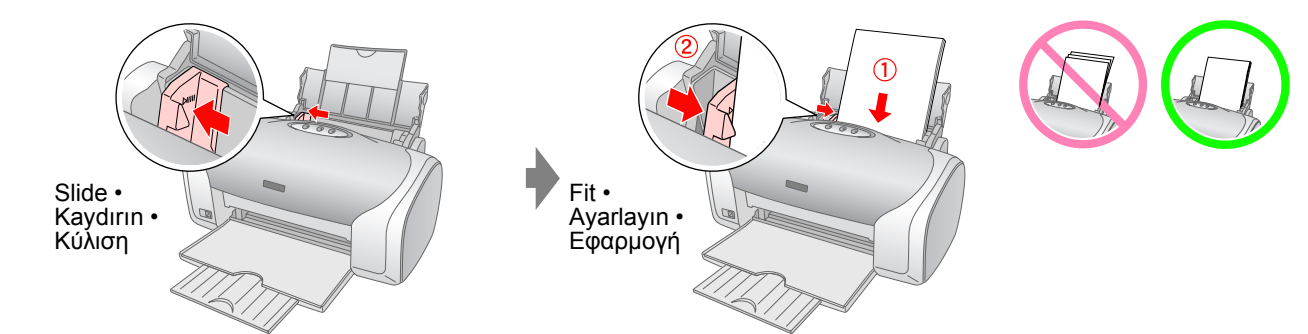


For Mac OS 9, download the driver. ➔ <http://www.epson.com>

Mac OS 9 için sürücüyü yükleyin. ➔ <http://www.epson.com>

Για Mac OS 9, κάντε λήψη του οδηγού ➔ <http://www.epson.com>

7. Loading Paper • Kağıt Yükleme • Τοποθέτηση χαρτιού



8. Getting More Information • Daha Fazla Bilgi Alma • Περισσότερες πληροφορίες

