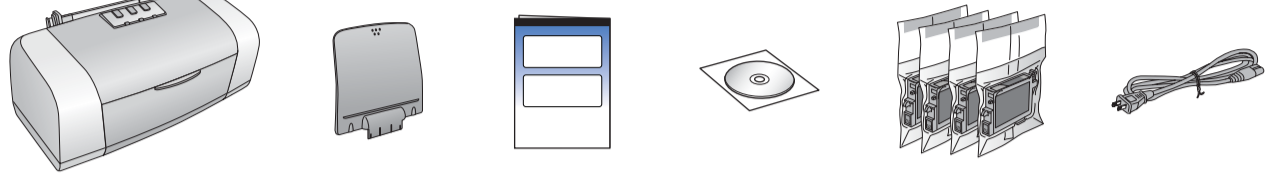
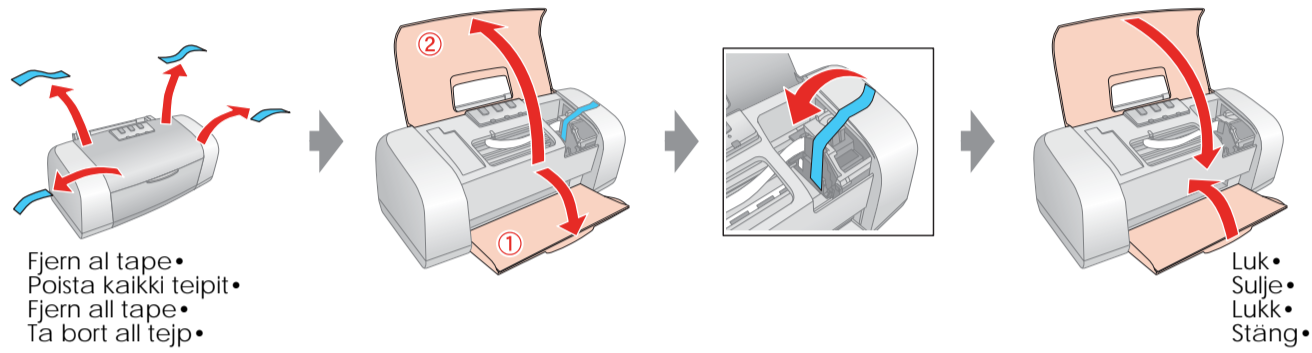




1. Udpakning • Tulostimen purkaminen pakkauksesta • Utpakking • Packa upp



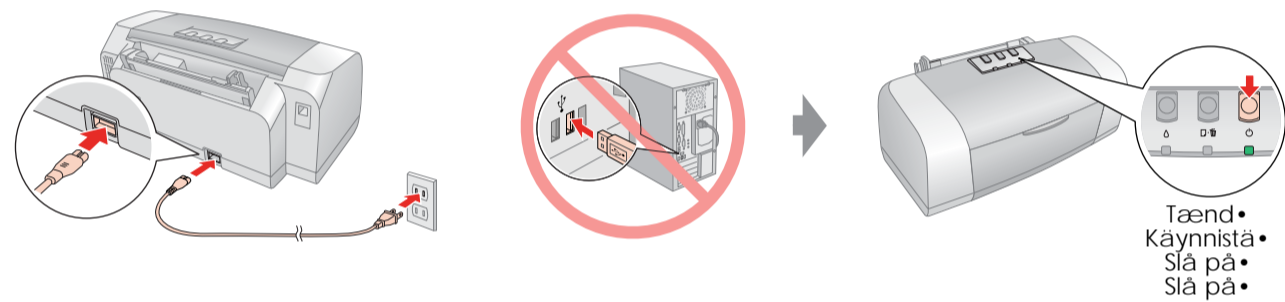
2. Fjern den beskyttende tape • Suojateipin poistaminen • Fjerne beskyttelsestapen • Ta bort skyddstejpen



Fjern al tape •
Poista kaikki teipit •
Fjern all tape •
Ta bort all tejp •

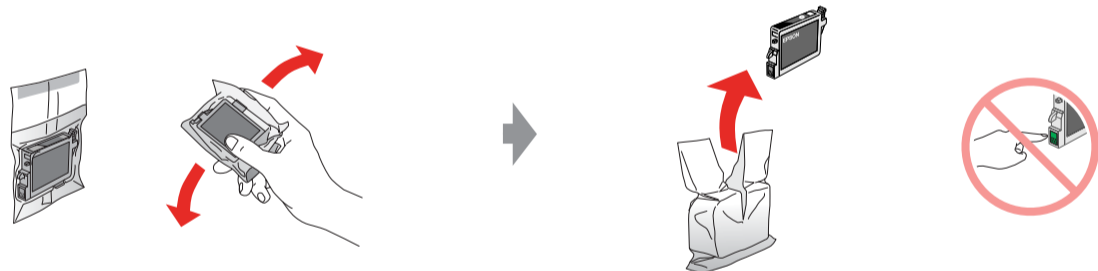
Luk •
Sulje •
Lukk •
Stäng •

3. Tilslut printeren • Tulostimen kytkeminen • Koble til skriveren • Anslut skrivaren

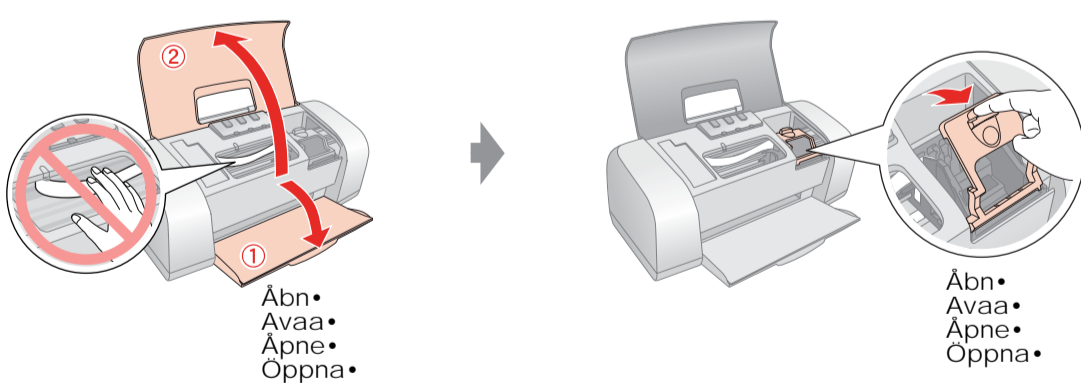


Tænd •
Käynnistä •
Slå på •
Slå på •

4. Ryst blækpatronerne • Mustekasettien ravistaminen • Riste blekkpatronene • Kaka bläckpatronerna

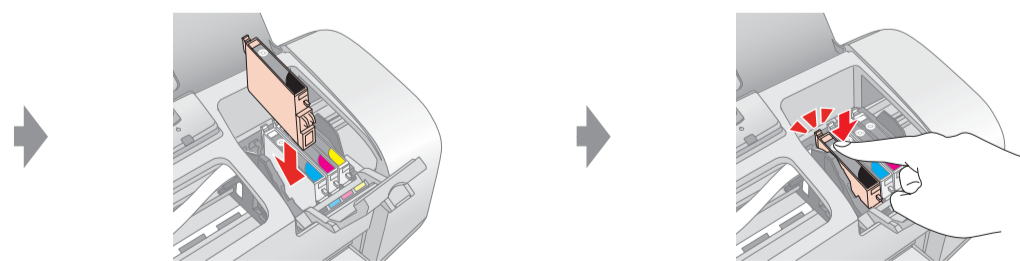


5. Installer blækpatronerne • Mustekasettien asentaminen • Sette inn blekkpatronene • Sätt i bläckpatronerna



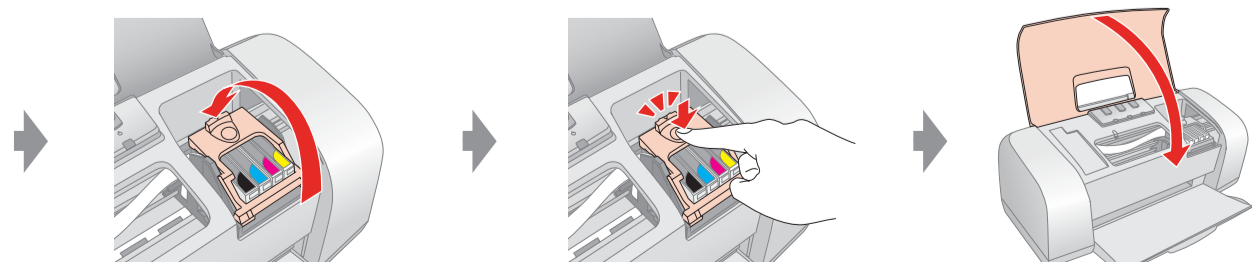
Åbn •
Avaa •
Åpne •
Öppna •

Åbn •
Avaa •
Åpne •
Öppna •



Indsæt •
Aseta paikalleen •
Sett inn •
Sätt in •

Klik •
Napsauta •
Klikk •
Tryck •

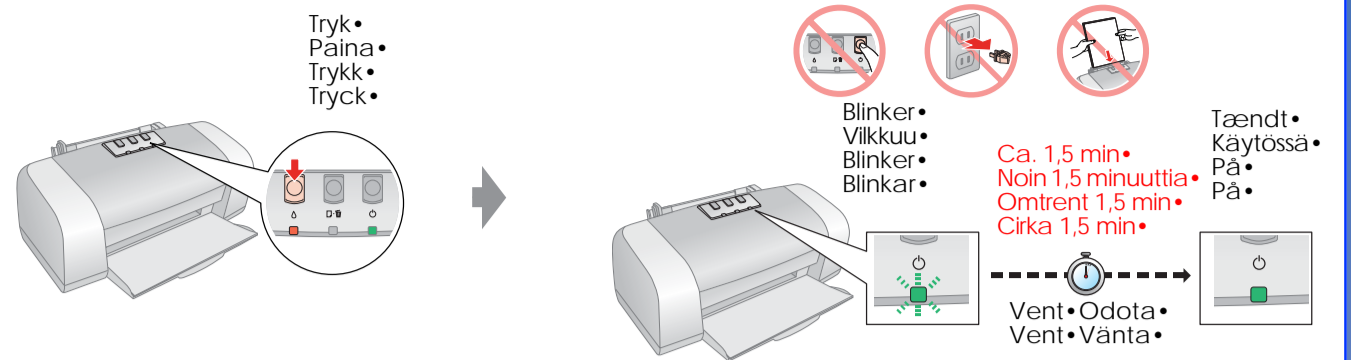


Luk •
Sulje •
Lukk •
Stäng •

Klik •
Napsauta •
Tryck •
Tryck •

Luk •
Sulje •
Lukk •
Stäng •

6. Blækpåfyldning • Musteen lataaminen • Blekkfylling • Fyll på bläck



Tryk •
Paina •
Trykk •
Tryck •

Blinker •
Vilkkuu •
Blinker •
Blinkar •

Ca. 1,5 min •
Noin 1,5 minuuttia •
Omtrent 1,5 min •
Cirka 1,5 min •

Tændt •
Käytössä •
På •
På •

Vent •
Odota •
Vent •
Vänta •

Bemærk!

De første blækpatroner, der blev installeret i din printer, bruges delvist til at fylde blæk i skriverhovedet. Efterfølgende blækpatroner er funktionsdygtige i hele deres levetid.

Huomautus:

Tulostimeen valmiiksi asennettuja mustekasetteja käytetään osittain tulostuspään lataamiseen. Seuraavat mustekasetit kestävät niiden koko arvioitun keston ajan.

Obs!

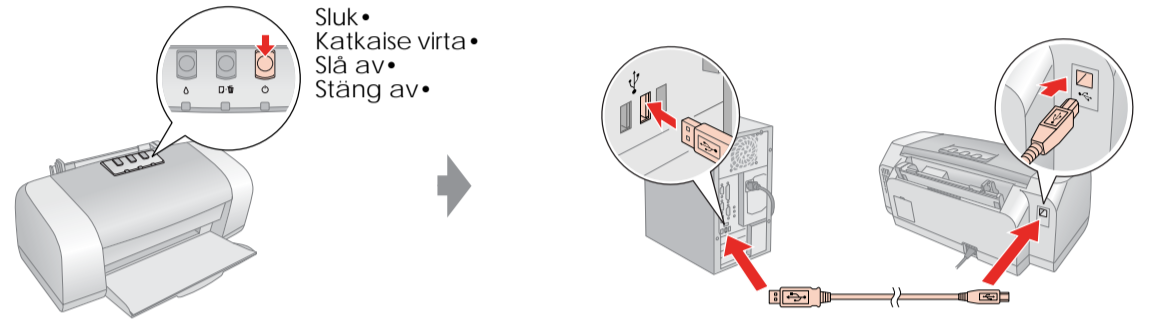
Blekkpatronene som settes inn i skriveren første gang, brukes delvis til å fylle skriverhovedet. Blekkpatroner som settes inn senere, vil ha normal varighet.

Obs!

Den första bläckpatronen som du installerar kommer delvis att användas till att ladda skrivarrhuvudet. Efterföljande bläckpatronsuppsättningar räcker längre.

7. Tilslutning til en computer • Liittäminen tietokoneeseen • Koble til en datamaskin • Anslut till en dator

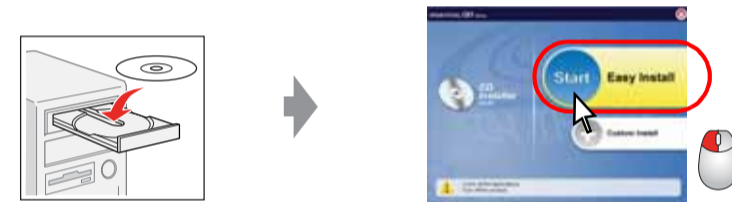
USB



Sluk •
Katkaise virta •
Slå av •
Stäng av •

8. Installation af softwaren • Ohjelmiston asentaminen • Installere programvaren • Installera programvaran

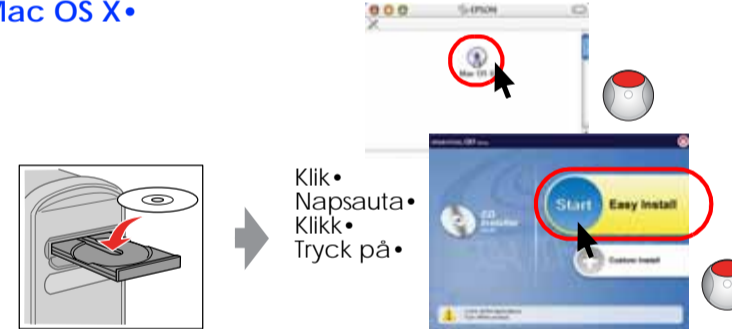
For Windows •



Følg vejledningen •
Jatka noudattamalla ohjeita •
Følg instruksjonene •
Følj instruktionerna •

- o Ingen dialogboks? → Dobbeltklik på cd-rom-ikonet.
- o Ei valintaikkunaa? → Kaksoisnapsauta CD-levyn kuvaketta.
- o Ingen dialogboks? → Dobbeltklikk CD-ROM-ikonet.
- o Ingen dialogruta? → Dubbelklicka på ikonen CD-ROM.

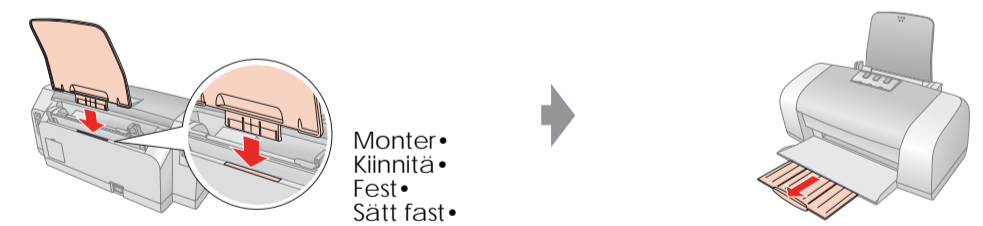
For Mac OS X •



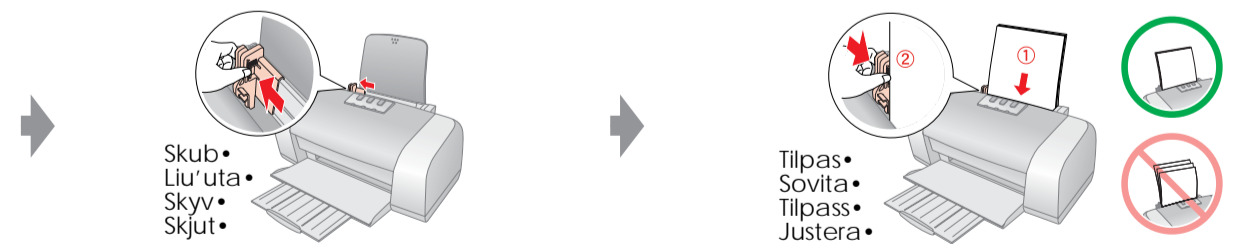
Følg vejledningen •
Jatka noudattamalla ohjeita •
Følg instruksjonene •
Følj instruktionerna •

- o For Mac OS 9: hent driveren. → <http://www.epson.com>
- o Lataa ajuri Mac OS 9 -versioon. → <http://www.epson.com>
- o For Mac OS 9: Last ned driveren. → <http://www.epson.com>
- o Hämta drivrutiner för Mac OS9 här → <http://www.epson.com>

9. Ilægning af papir • Paperin lataaminen • Legge inn papir • Fyll på papper



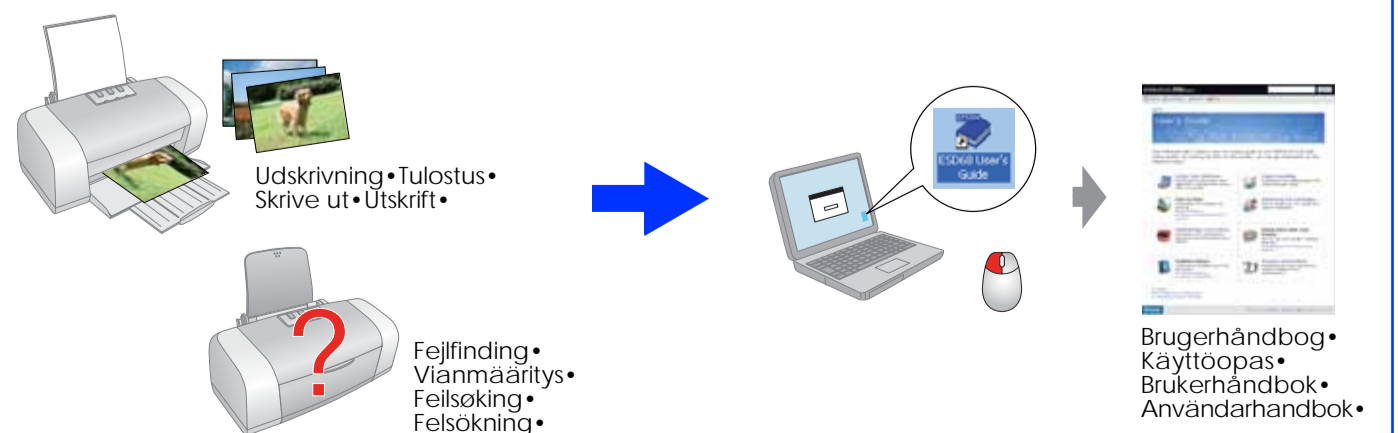
Monter •
Kiinnitä •
Fest •
Sätt fast •



Skub •
Liu'uta •
Skyv •
Skjut •

Tilpas •
Sovita •
Tilpass •
Justera •

10. Yderligere oplysninger • Lisätietojen hankkiminen • Få mer informasjon • Hämta mer information



Udskrivning • Tulostus •
Skriver ut • Utskrift •

Fejlfinding •
Vianmääritys •
Felsøking •
Felsökning •

Brugerhåndbog •
Käyttöopas •
Brukerhåndbok •
Användarhandbok •