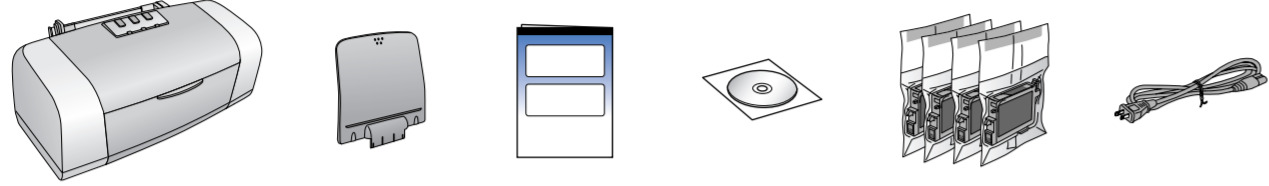


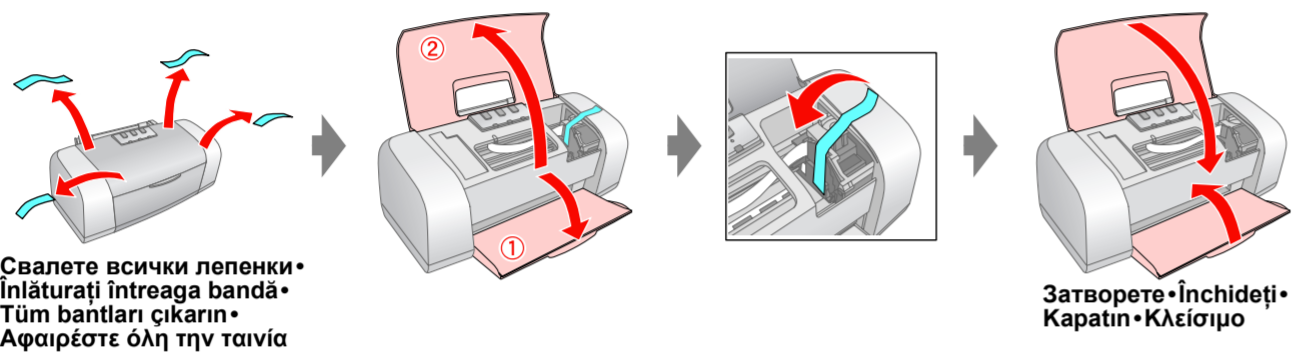
Започнете оттук • Încereți de aici • Buradan Başlayın • Αρχίστε από εδώ



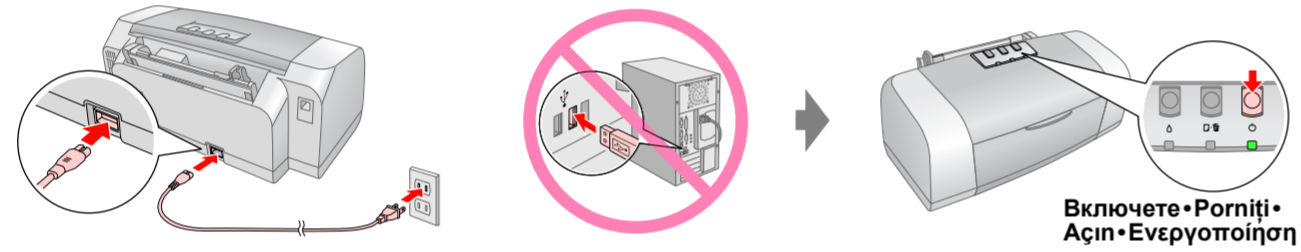
1. Разопаковане • Desrachetarea • Ambalajı Açma • Άνοιγμα της συσκευασίας



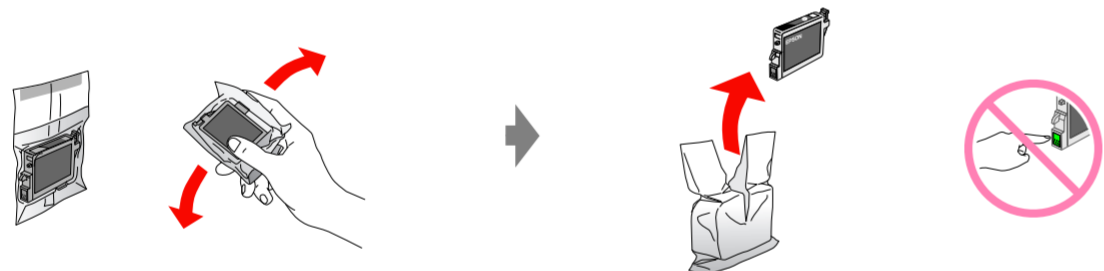
2. Сваляне на предпазната лепенка • Înlăturarea benzii de protecție • Koruyucu Bandı Çıkarma • Αφαίρεση προστατευτικής ταινίας



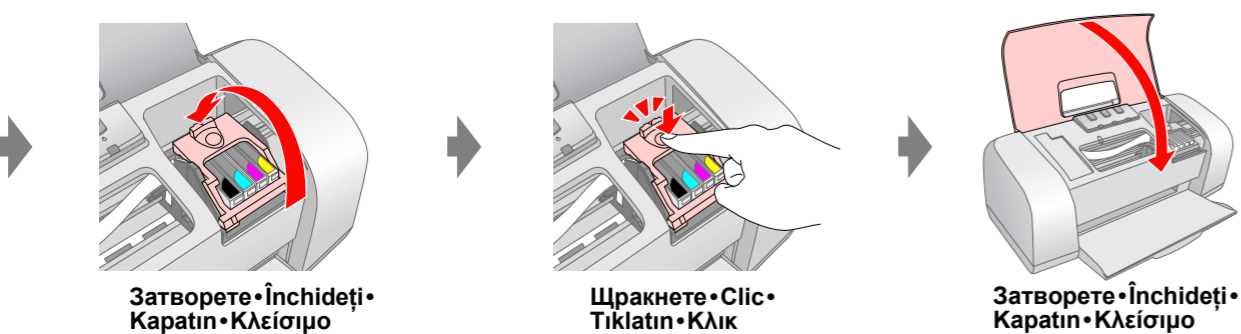
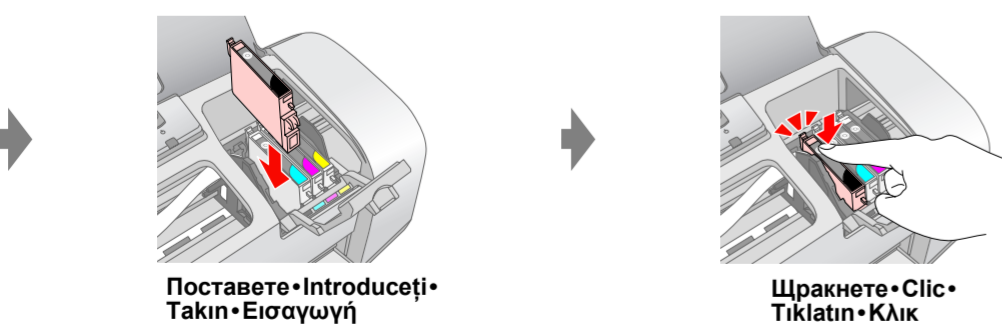
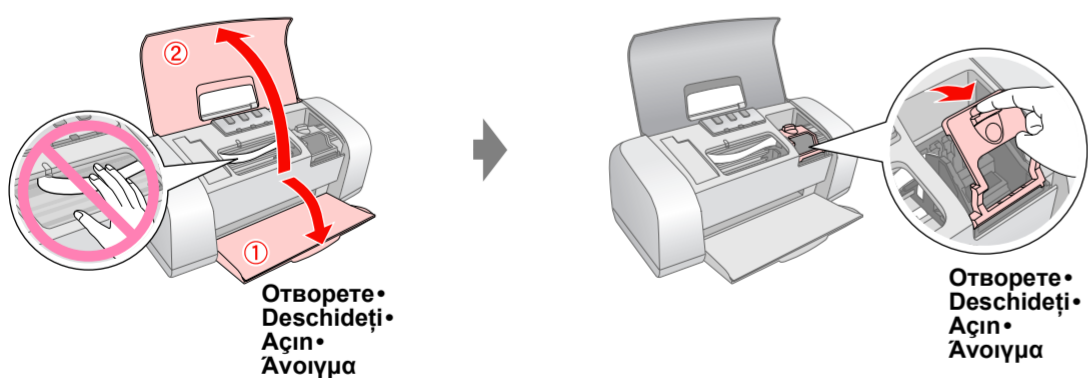
3. Включване на принтера в контакта • Alimentarea cu tensiune a imprimantei • Yazıcının Fişini Prize Takma • Σύνδεση του εκτυπωτή



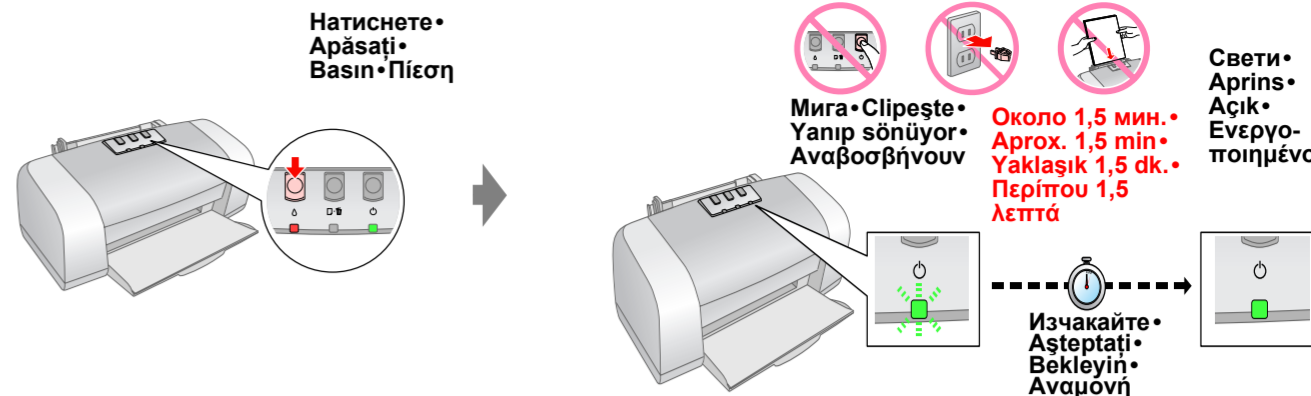
4. Разклащане на касетите с мастило • Scuturarea cartuşelor de imprimare • Mürekkep Kartuşlarını Sallama • Ανακίνηση των δοχείων μελανιού



5. Инсталиране на касетите с мастило • Instalarea cartuşelor de imprimare • Mürekkep Kartuşlarını Takma • Εγκατάσταση των δοχείων μελανιού



6. Зареждане с мастило • Încărcarea cu cerneală • Mürekkep Doldurma • Γέμισμα μελανιού



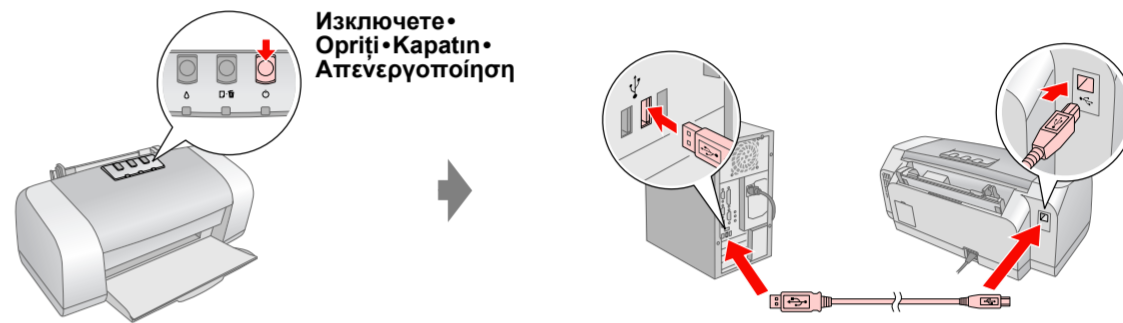
Забележка:
Касетите с мастило, инсталирани първи на вашия принтер, ще се изразходват отчасти за зареждане на печатащата глава. Следващите касети с мастило, които се поставят, ще имат експлоатационен живот, както е указано.

Notă:
Cartuşele de cerneală instalate inițial în imprimantă vor fi utilizate parțial pentru încărcarea capului de imprimare. Următoarele cartuşe de cerneală vor funcționa pe întreaga lor durată normală de viață.

Not:
Yazıcınıza ilk takılan mürekkep kartuşlarının bir kısmı yazdırma kafasını doldurmak için kullanılacaktır. Sonra takılan mürekkep kartuşları ise ürünün kullanım ömrü boyunca dayanır.

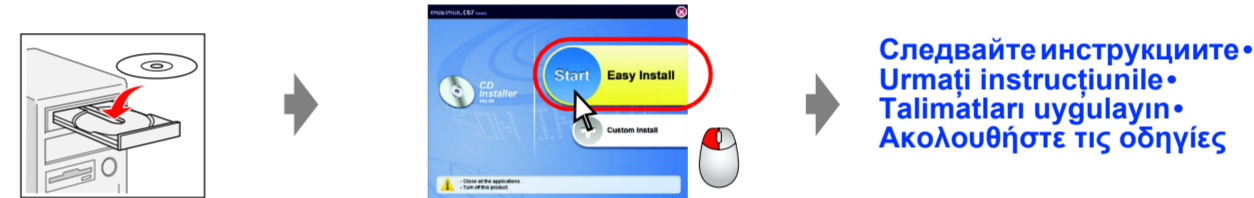
Σημείωση:
Τα δοχεία μελανιού που είχαν εγκατασταθεί αρχικά στον υπολογιστή σας θα χρησιμοποιηθούν μερικώς για το γέμισμα της κεφαλής εκτύπωσης. Τα μετέπειτα δοχεία μελανιού θα διαρκέσουν για όλο τον αναμενόμενο χρόνο ζωής.

7. Свързване към компютър • Conectarea la un computer • Bilgisayara Bağlantı • Σύνδεση με υπολογιστή USB



8. Инсталиране на софтуера • Instalarea software-ului • Yazılımı Yükleme • Εγκατάσταση του λογισμικού

За Windows • Pentru Windows • Windows için • Για Windows



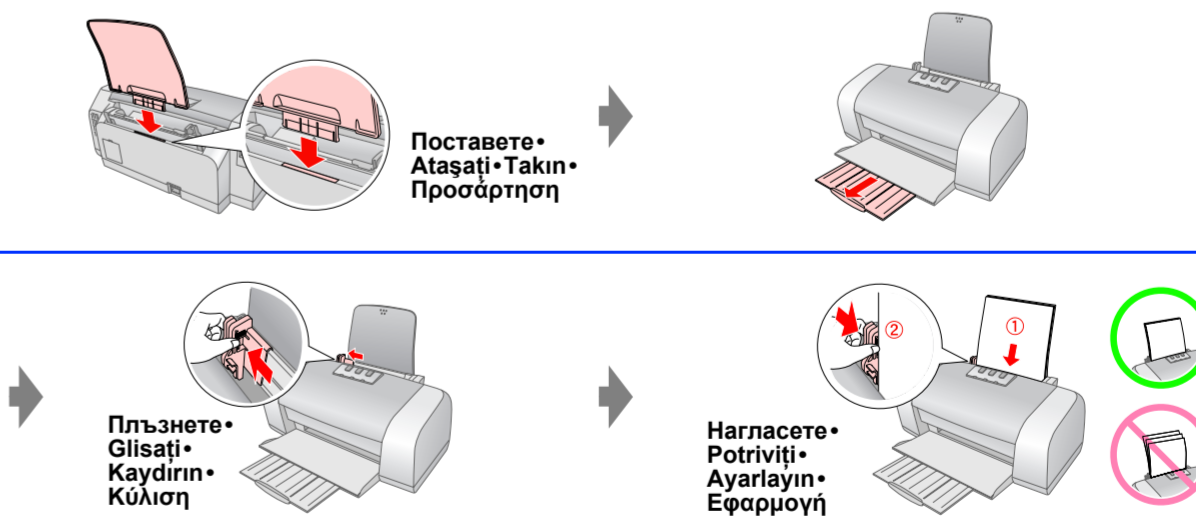
- Няма диалогов прозорец? → Щракнете двукратно върху иконата на компактдиска.
- Nu apare caseta de dialog? → Faceți dublu clic pe pictograma CD-ROM.
- İletişim kutusu çıkmıyor mu? → CD-ROM simgesini çift tıklayın.
- Δεν υπάρχει παράθυρο διαλόγου; → Κάντε διπλό κλικ στο εικονίδιο του CD-ROM.

За Mac OS X • Pentru Mac OS X • Mac OS X için • Για Mac OS X



- За Mac OS 9, изтеглете драйвера. → <http://www.epson.com>
- Pentru Mac OS 9, descărcați driver-ul. → <http://www.epson.com>
- Mac OS 9 için sürücüyü yükleyin. → <http://www.epson.com>
- Για Mac OS 9, κάντε λήψη του οδηγού. → <http://www.epson.com>

9. Зареждане на хартия • Încărcarea hârtiei • Kağıt Yükleme • Τοποθέτηση χαρτιού



10. Повече информация • Cum se obțin informații suplimentare • Daha Fazla Bilgi Alma • Περισσότερες πληροφορίες

