

**Asegúrese de leer el Manual de instrucciones adjunto antes de usar el proyector.**

**ADVERTENCIA**

No mire directamente a la lente mientras el proyector está encendido.

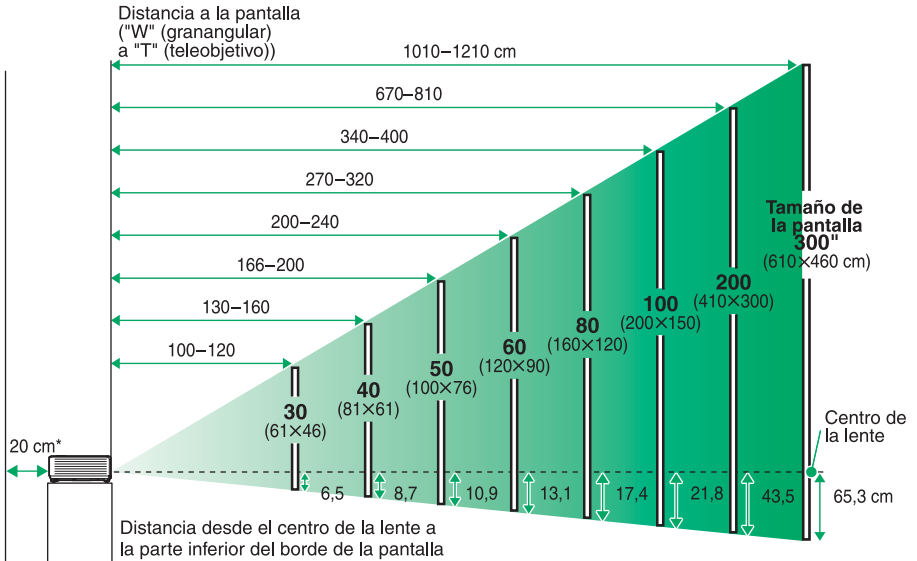
## Cómo ajustar el tamaño de la imagen



Manual de instrucciones "Tamaño de la pantalla y distancia de proyección"

El tamaño de la imagen proyectada está determinado básicamente por la distancia entre el objetivo y la pantalla.

Los valores reales variarán dependiendo de las condiciones de proyección y el ajuste del zoom. Los valores deben ser usados como guía para ajustar el proyector.



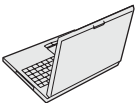
\* Cuando se instala junto a una pared, deje un espacio de unos 20 cm entre el proyector y la pared.

## Conexión a un ordenador



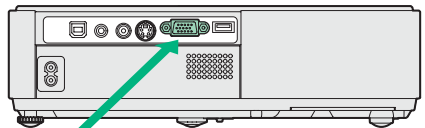
Manual de instrucciones "Conexión a un ordenador"

Apague el proyector y el ordenador antes de conectarlos.

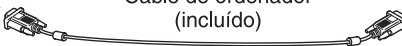


Al puerto del monitor del ordenador

**Al puerto [Computer/Component Video] (azul)**



Cable de ordenador (incluido)



**Pista**

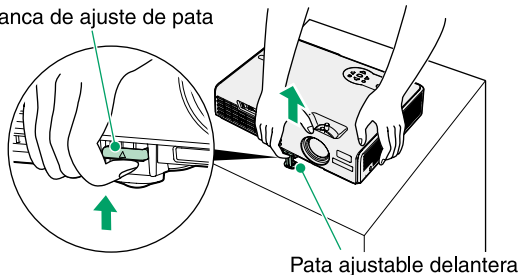
Es posible que el cable de ordenador suministrado no encaje en el puerto de monitor de su ordenador. En ese caso, será necesario usar un adaptador.



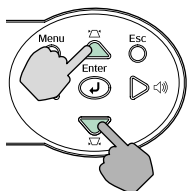
## ● Ajuste del ángulo de la imagen

Mientras tira de la palanca de ajuste de la pata, levante la parte delantera del proyector de manera que la pata ajustable delantera se pueda extender.  
Para retraer la pata ajustable delantera, empuje suavemente el proyector hacia abajo mientras tira de la palanca de ajuste de la pata.

Palanca de ajuste de pata



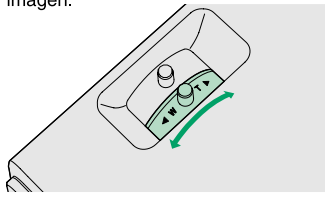
Cuando se inclina el proyector, funciona la corrección automática de distorsión trapezoidal. Si desea realizar otros ajustes menores como resultado de la corrección de la desviación trapezoidal automática, use  $\nabla$   $\nabla$  del panel de control del proyector.



## ● Ajuste del tamaño de la imagen y el enfoque

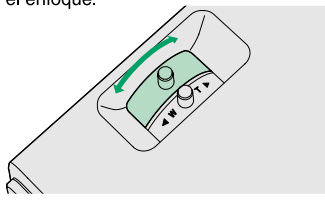
### Ajustes finos al tamaño de la imagen

Gire el anillo del zoom para ajustar el tamaño de la imagen.  
Gire hacia el lado "W" para aumentar el tamaño de la imagen, y gire hacia el lado "T" para reducir el tamaño de la imagen.



### Ajuste del enfoque

Gire el anillo de enfoque para ajustar el enfoque.



### Pista

También se pueden realizar los siguientes ajustes.

#### • Inicialización (solo cuando se proyectan señales de ordenador o de vídeo RGB)

Manual de instrucciones "Ajuste de imágenes de ordenador y de imágenes de vídeo RGB"  
Cuando proyecta imágenes de ordenador, las señales de entrada serán detectadas automáticamente y ajustadas de manera que las imágenes proyectadas sean ideales. Si los resultados del ajuste automático no son satisfactorios, los ajustes individuales también pueden ser ajustados manualmente usando los menús.

#### • Otros ajustes Manual de instrucciones "Uso de las funciones de los menús de ajuste"

Presione  $\square$  en el mando a distancia o el proyector para visualizar el menú de configuración. Puede usar las funciones del menú de ajuste para realizar ajustes como brillo, contraste y color.

# Cómo apagar el proyector

## 1 Apague la alimentación de todas las fuentes conectadas al proyector.

## 2 Presione $\square$ dos veces para desconectar la alimentación.

Si aparece un mensaje pidiéndole que limpie o cambie el filtro de aire, siga las instrucciones del mensaje.

## 3 Cuando se escuche el "pip-pip" del avisador de confirmación, desconecte el cable de alimentación de la toma de corriente de la pared.

Si el método de proyección se ajusta a "Frontal/Techo" o "Posterior/Techo", comenzará el enfriamiento. El período de enfriamiento dura aproximadamente 10 segundos.

### Indicador Power

Pueden ocurrir problemas de funcionamiento si se desconecta el cable de alimentación mientras el indicador Power parpadea en naranja.



# Funciones útiles

<b>Selección de modo de color</b>	Se puede seleccionar uno de los seis modos siguientes de color diferentes presionando <b>6</b> en el mando a distancia. <ul style="list-style-type: none"> <li>• Dinámico</li> <li>• Presentación</li> <li>• Teatro</li> <li>• Cuarto de estar</li> <li>• sRGB</li> <li>• Pizarra negra</li> </ul>	Manual de instrucciones "Seleccionando la calidad de proyección (Selección de modo de color)"
<b>Fondo (A/V Mute)</b>	La reproducción de imágenes y sonido puede ser pausada momentáneamente y luego reanudada cada vez que se presiona <b>8</b> en el mando a distancia.	Manual de instrucciones "Fondo (A/V Mute)"

# Localización de problemas

Manual de instrucciones "Localización de problemas"

## ● Uso de la función de ayuda

**1** Presione el botón **?**.

**2** Seleccione el ítem a ver.

Incline el botón en el mando a distancia o presione los botones y del panel de control del proyector para seleccionar un ítem.

**3** Acepte la selección.

Presione el botón **Enter** para confirmar la selección de un elemento de menú.

**4** Se visualizarán los contenidos de la ayuda.

El menú de ayuda se borra cuando se presiona el botón **?**.

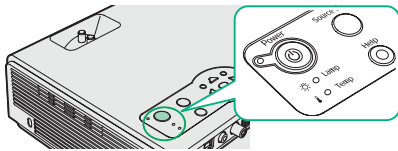
## ● Verificando los indicadores

Estos indicadores le alertan de los problemas en el funcionamiento del proyector.

En las tablas siguientes se explica el significado de los diferentes estados de los indicadores y como solucionar los problemas que indican.

Para más detalles, consulte la sección "Cuando tenemos algún problema" en el *Manual de instrucciones*.

Si todos los indicadores están apagados, verifique que el cable de alimentación esté conectado correctamente y que la alimentación está siendo suministrada normalmente.



### Problema/Advertencia

Encendido Intermitente Apagado

Estado	Problema y solución
Rojo Rojo Rojo	Alta temperatura dentro del proyector (sobrecalentamiento) La lámpara se apagará automáticamente y se interrumpirá la proyección. Espere aproximadamente 5 minutos. Luego presione <b>Power</b> para volver a encender el proyector.
Rojo Rojo Rojo	Problemas con la lámpara Retire la lámpara y verifique si está rota. Si la lámpara no está rota, vuelva a insertarla. Si la lámpara está rota, no intente sustituirla, póngase en contacto con EPSON.*
Rojo Rojo Rojo	Problema interno Deje de usar el proyector y envíelo a un Servicio técnico.
Rojo Rojo Rojo	Algo está mal con el ventilador o el sensor. Deje de usar el proyector y envíelo a un Servicio técnico.
Rojo Rojo Naranja	Enfriamiento a alta velocidad en progreso. Si la temperatura vuelve a subir demasiado, la proyección se interrumpirá automáticamente.
Rojo Rojo Naranja	Verifique que el filtro de aire y la ventilación de salida de aire estén limpias, y que la temperatura del ambiente no sea demasiado alta.
Naranja Naranja Naranja	Es hora de cambiar la lámpara. Reemplace la lámpara con una nueva tan pronto como sea posible. Si continúa usando el proyector, la lámpara se podría romper.

**Normal** Encendido Intermitente Apagado

Estado	Problema y solución
Naranja Rojo Rojo	Condición de espera (reposo) El cable de alimentación sólo debe ser desconectado en esta condición. La proyección empieza al presionar el <b>Power</b> .
Verde Rojo Rojo	Calentamiento en progreso Una vez terminado el calentamiento, la proyección comienza al entrar una señal de imagen.
Verde Rojo Rojo	Proyección en progreso
Naranja Rojo Rojo	Enfriamiento en progreso

\* Consulte las direcciones indicadas en las "Condiciones de la garantía internacional" de la *Guía de instrucciones de seguridad/Términos de la garantía mundial*.