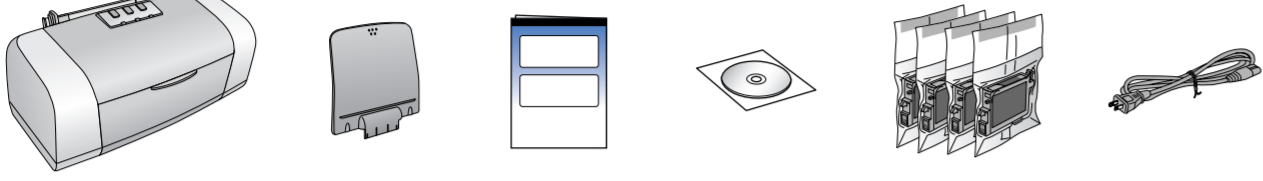


EPSON STYLUS™ D68 Series

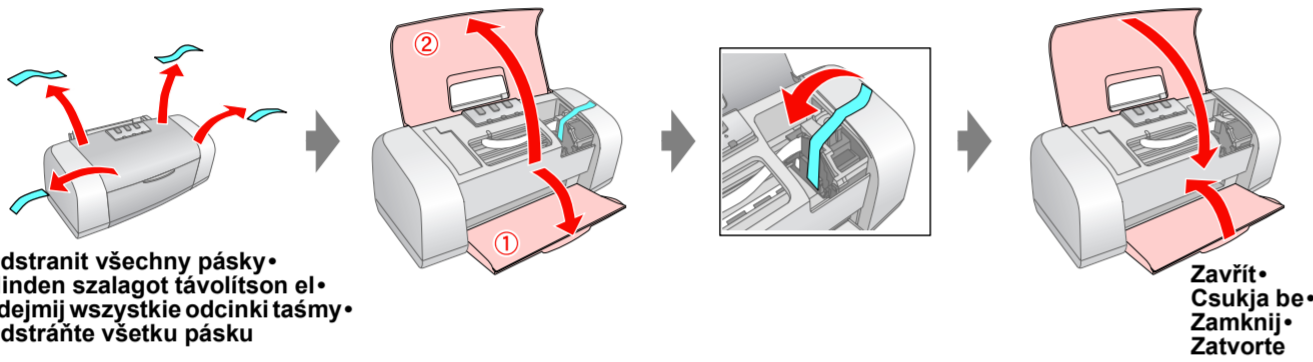
Zde začněte • Itt kezdje! • Pierwsze kroki • Začiatok



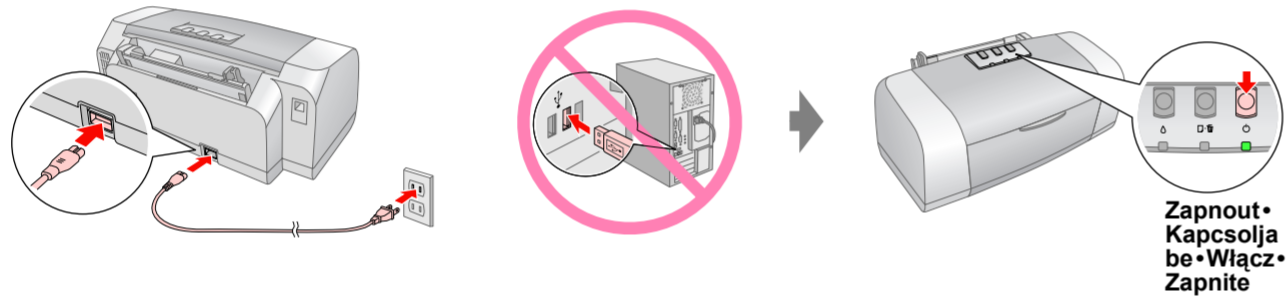
1. Vybalení • Kicsomagolás • Rozpakowywanie • Rozbalenie



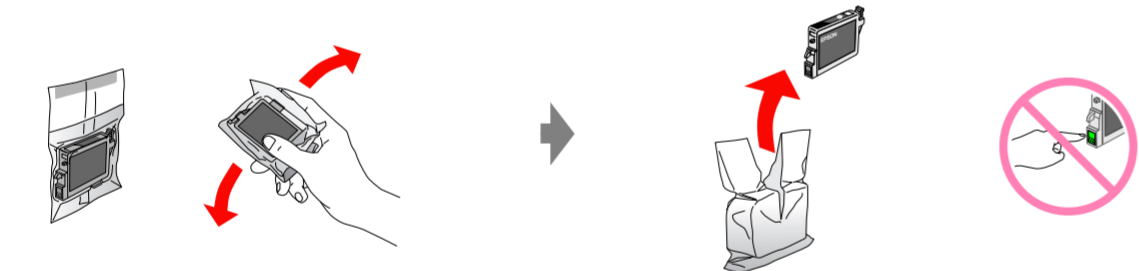
2. Odstranění ochranné pásky • Védőszalag eltávolítása • Zdejnowanie taśmy ochronnej • Odstránenie ochrannej pásky



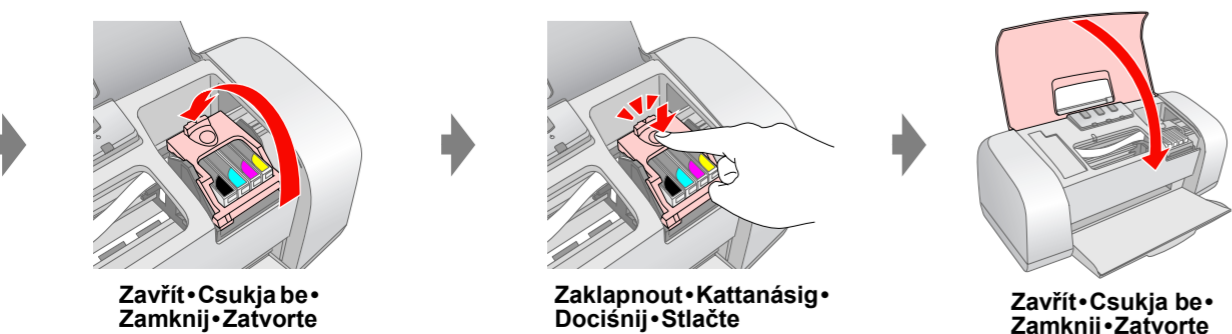
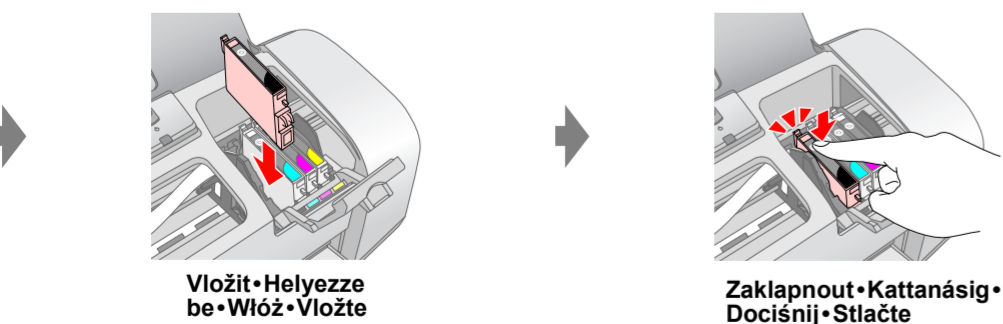
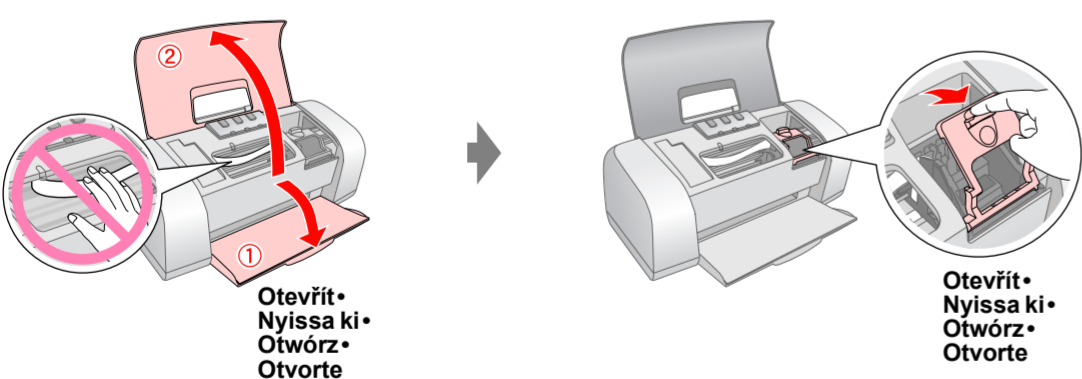
3. Zapojení tiskárny • A nyomtató tápcsatlakozása • Podłączenie drukarki • Zapojenie tlačiarnie



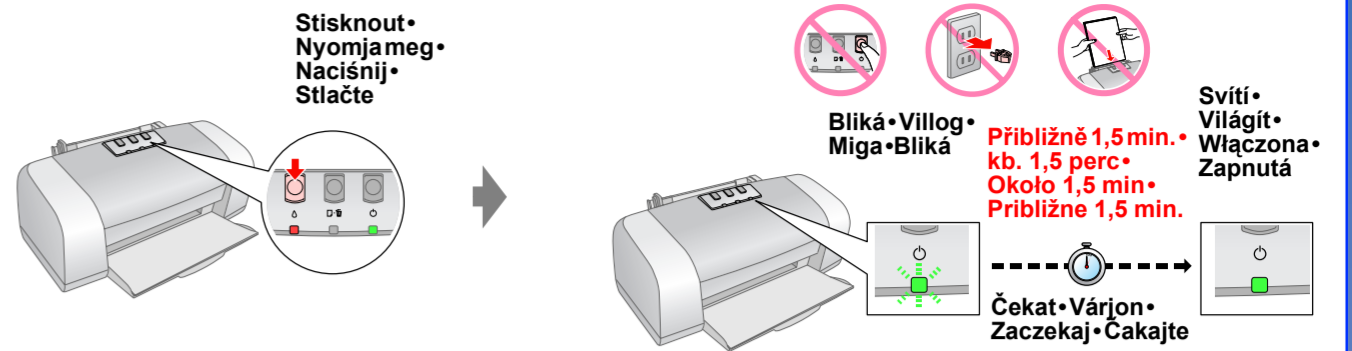
4. Protřepání inkoustových kazet • A tintapatronok felrázása • Wstrząsanie pojemnikami z tuszem • Potrzesienie kazetami s atramentem



5. Instalace inkoustových kazet • A tintapatronok üzembe helyezése • Instalowanie pojemników z tuszem • Vloženie kaziet s atramentom



6. Doplňování inkoustu • Tintafeltöltés • Pobieranie tuszu • Dopłnianie atramentu



Poznámka:

Inkoustové kazety, které byly do tiskárny nainstalovány jako první, se částečně spotřebují k naplnění tiskové hlavy. Další inkoustové kazety již dosáhnou své plné životnosti.

Megjegyzés:

A nyomtatóba elsőként helyezett tintapatronok tartalmának egy részét a nyomtatófej feltöltésére használja a rendszer. A további tintapatronokból már a teljes névleges térfogat kinyerhető.

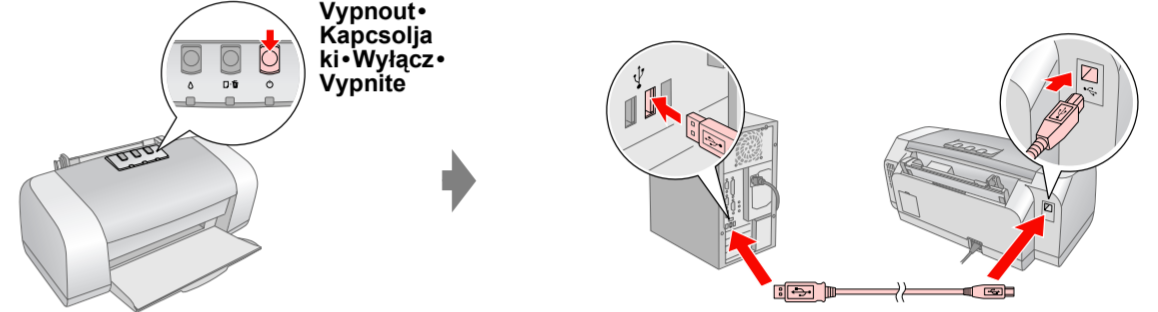
Uwaga:

Tusz z pojemników zainstalowanych w drukarce po raz pierwszy zostanie częściowo zużyty do napełnienia głowicy drukującej. Następnie pojemniki z tuszem zachowają trwałość zgodną z nominalnym okresem eksploatacji.

Poznámka:

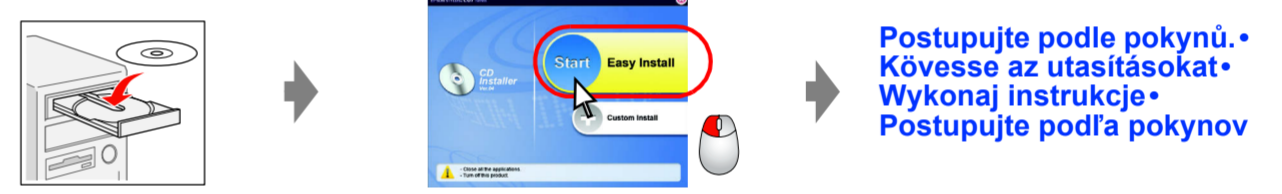
Prvé tlačové kazety nainštalované do tlačiarnie sa čiastočne spotrebujú na naplnenie tlačovej hlavy. Náhradné kazety vydržia počas celej určenej doby životnosti.

7. Připojení k počítači • Csatlakoztatás számítógéphez • Łączenie z komputerem • Pripojenie k počítaču USB



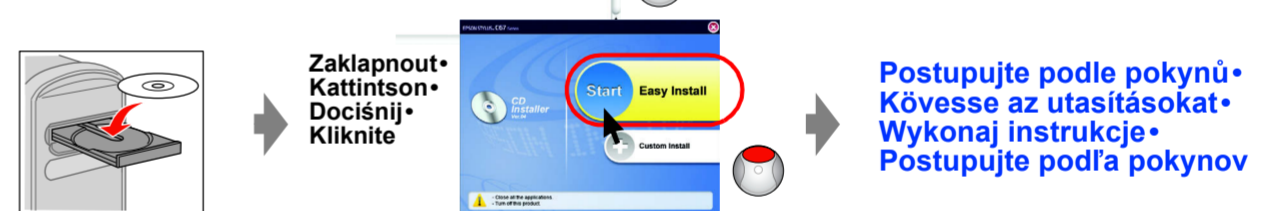
8. Instalace softwaru • A szoftver telepítése • Instalowanie oprogramowania • Inštalácia softvéru

Systém Windows • Windows esetén • Windows • V systéme Windows



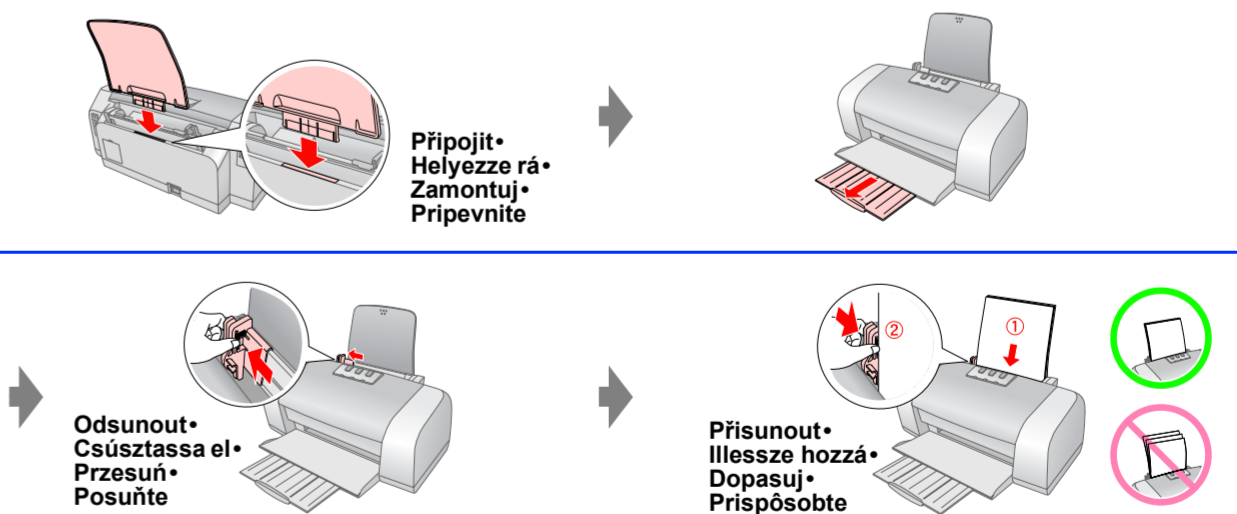
- Nezobrazilo se dialogové okno? → Poklepejte na ikonu disku CD-ROM.
- Nem jelenik meg a párbeszédpanel? → Kattintson duplán a CD-meghajtó ikonjára.
- Brak okna dialogowego? → Kliknij dwukrotnie ikonę dysku CD-ROM.
- Nezobrazilo sa dialógové okno? → Dvakrát kliknite na ikonu disku CD-ROM.

Systém Mac OS X • Mac OS X esetén • Mac OS X • V systéme Mac OS X



- Pro systém Mac OS 9 je třeba stáhnout ovladač. → <http://www.epson.com>
- Mac OS 9 esetén töltse le az illesztőprogramot. → <http://www.epson.com>
- Do systemu Mac OS 9 pobierz sterownik. → <http://www.epson.com>
- V prípade systému Mac OS 9 prevezmite ovládač. → <http://www.epson.com>

9. Vkládání papíru • Papír betöltése • Ładowanie papieru • Vkládanie papiera



10. Další informace • További tájékoztatás • Źródła informacji • Další informácie

