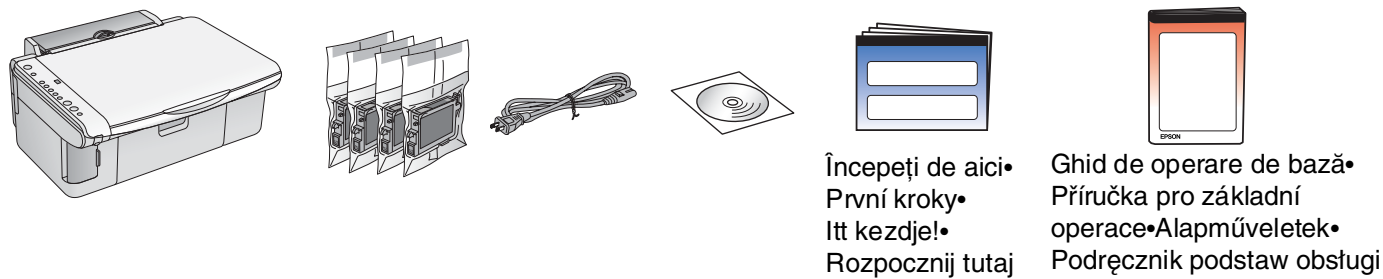


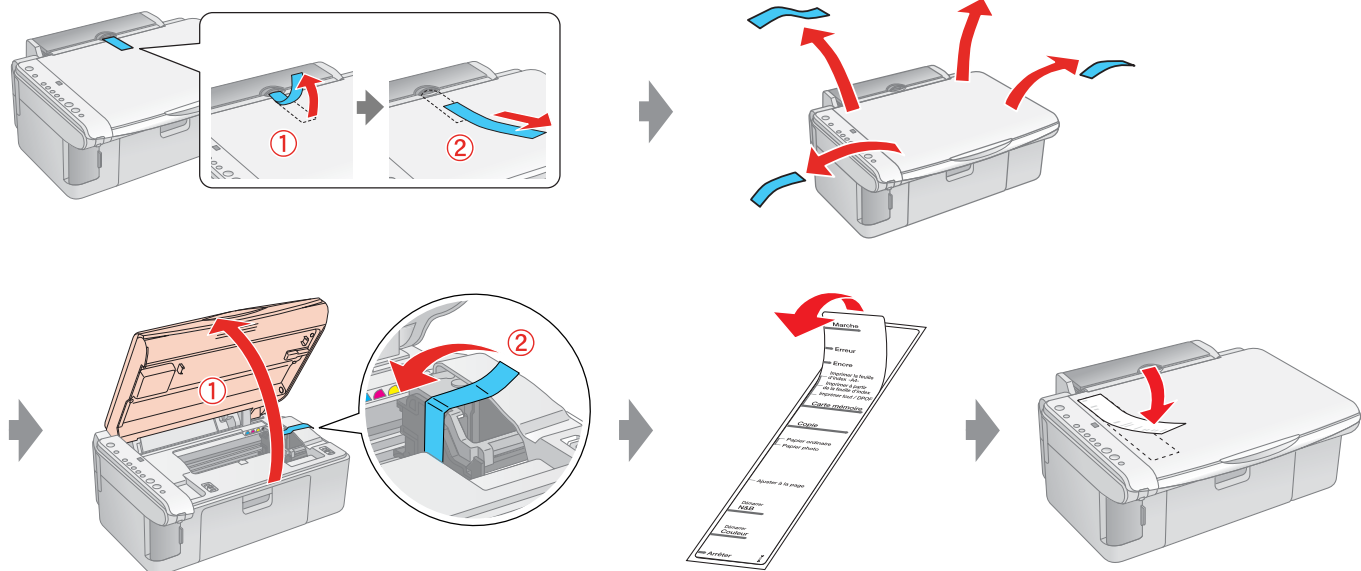
# Începeți de aici • První kroky • Itt kezdje! • Rozpocznij tutaj

## 1. Despachetarea • Vybalení • Kicsomagolás • Wymowanie z opakowania

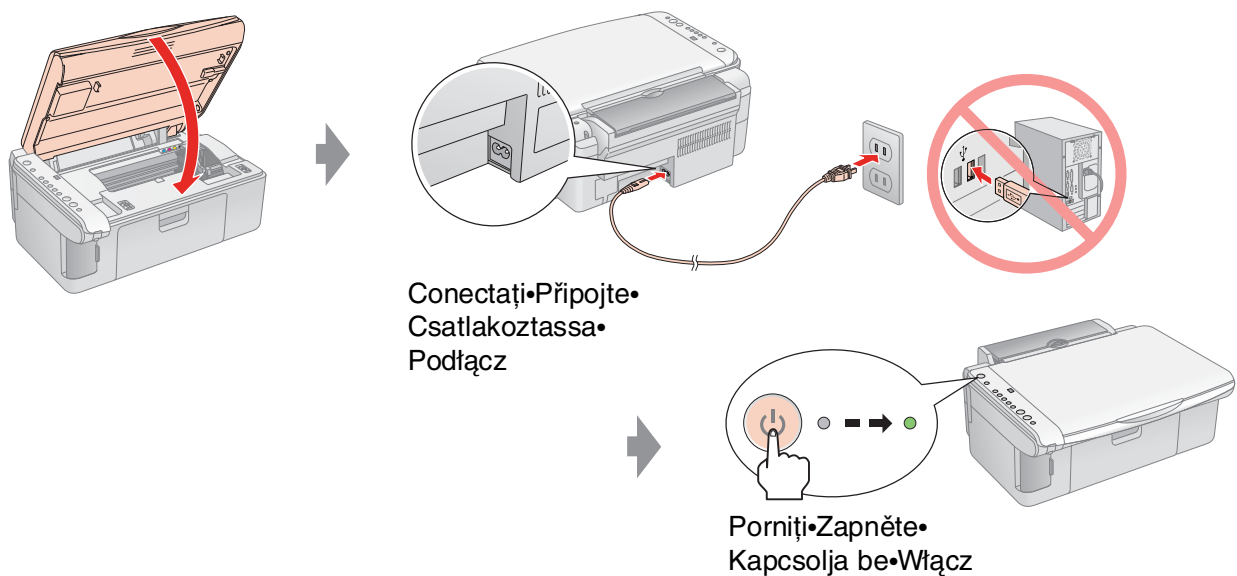


## 2. Îndepărtarea benzii protectoare și lipirea unui autocolant pe panou • Odstranění ochranné pásky a nalepení štítku panelu • A védőszalag eltávolítása és a címke felragasztása • Zdejmovanie taśmy ochronnej i nalepanie naklejki na panel

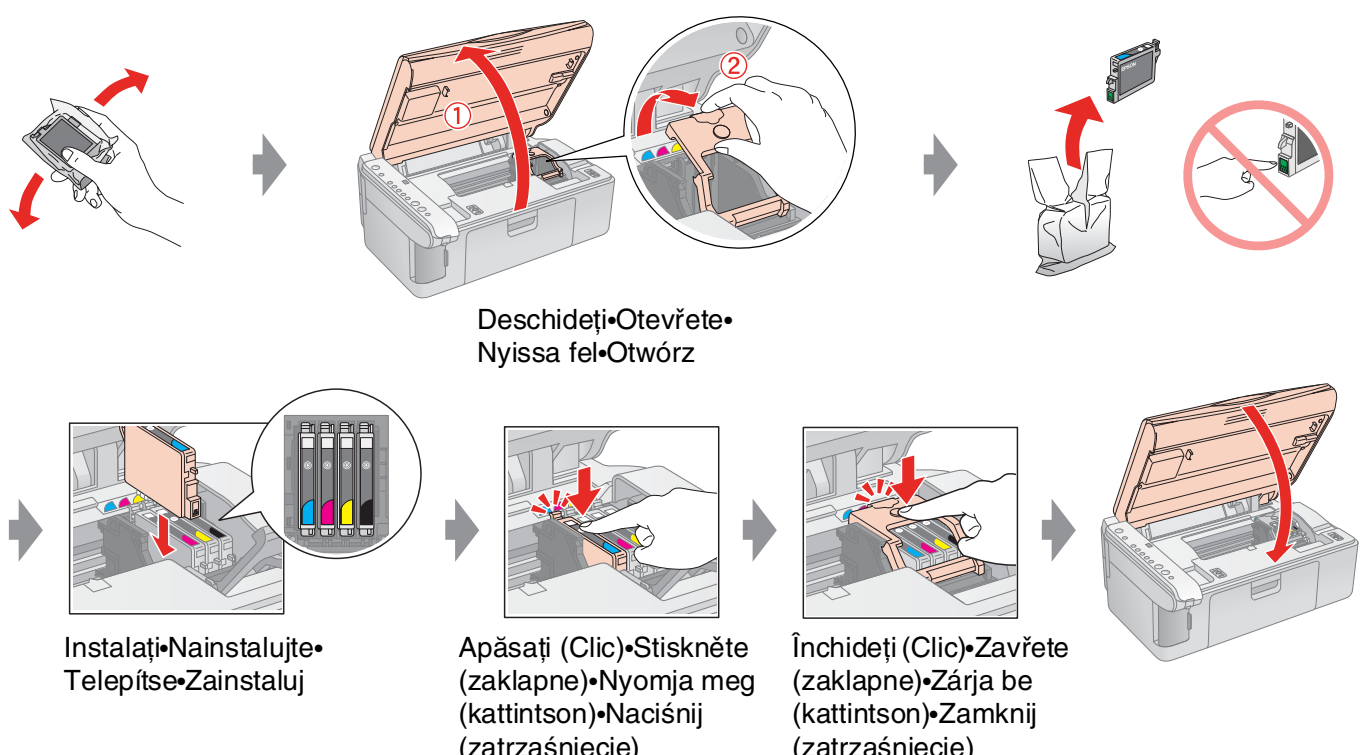
Îndepărtați banda în întregime • Odstraňte všechny pásky • Az összes szalag eltávolítása • Zdejmij całą taśmę



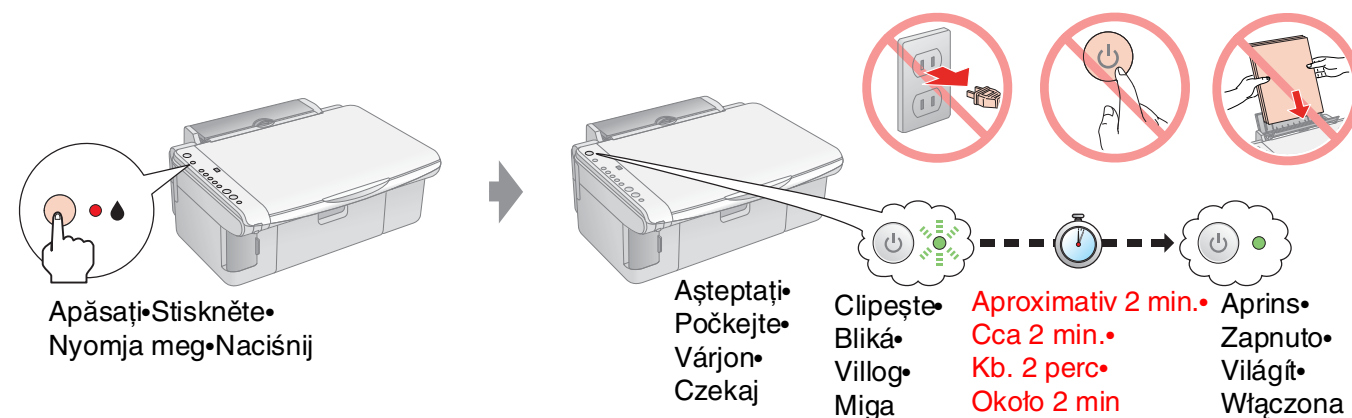
## 3. Pornirea • Zapnutí • Bekapcsolás • Włączanie



## 4. Instalarea cartușelor de cerneală • Instalace inkoustových kazet • A tintapatronok behelyezése • Instalowanie pojemników z tuszem



## 5. Încărcarea cernelii • Doplnění inkoustu • Feltöltés tintával • Napętnianie tuszem



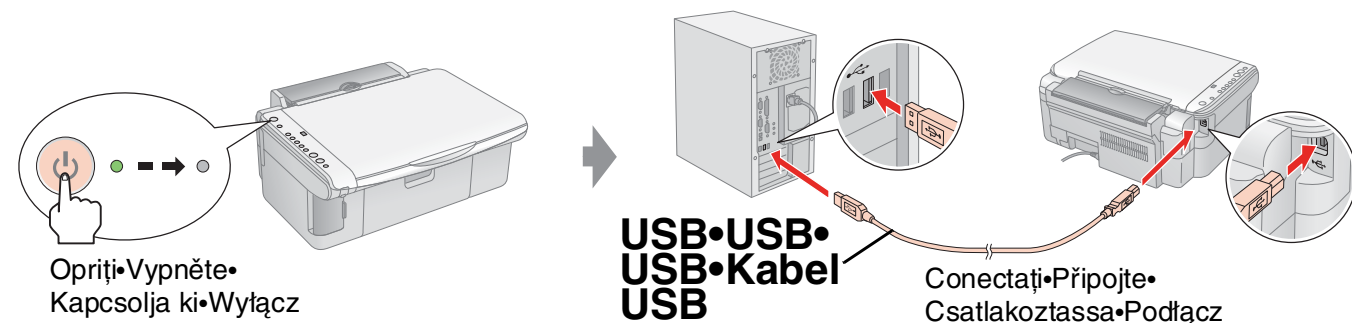
Notă: Cartușele de cerneală instalate inițial în imprimantă vor fi utilizate parțial pentru încărcarea capului de imprimare. Următoarele cartușe de cerneală vor funcționa pe întreaga lor durată normală de viață.

Poznámka: První inkoustová kazeta vložená do zařízení EPSON STYLUS DX se částečně spotřebuje k doplnění inkoustu do tiskové hlavy. Další inkoustové kazety vydrží po celou dobu deklarované životnosti.

Megjegyzés: Az EPSON STYLUS DX nyomtatóba először behelyezett tintapatronokban lévő tinta egy részét a nyomtató áttölti a nyomtatófejbe. A később behelyezett tintapatronok esetében a teljes névleges kapacitás kihasználható.

Uwaga: Pierwsze pojemniki z tuszem zainstalowane w drukarce EPSON STYLUS DX zostaną częściowo zużyte podczas ładowania głowicy drukującej. Kolejne pojemniki z tuszem zostaną w całości wykorzystane na drukowanie.

## 6. Instalarea software-ului • Instalace softvéru • A szoftver telepítése • Instalowanie oprogramowania



### Pentru Windows • System Windows • Windows rendszeren • W systemie Windows

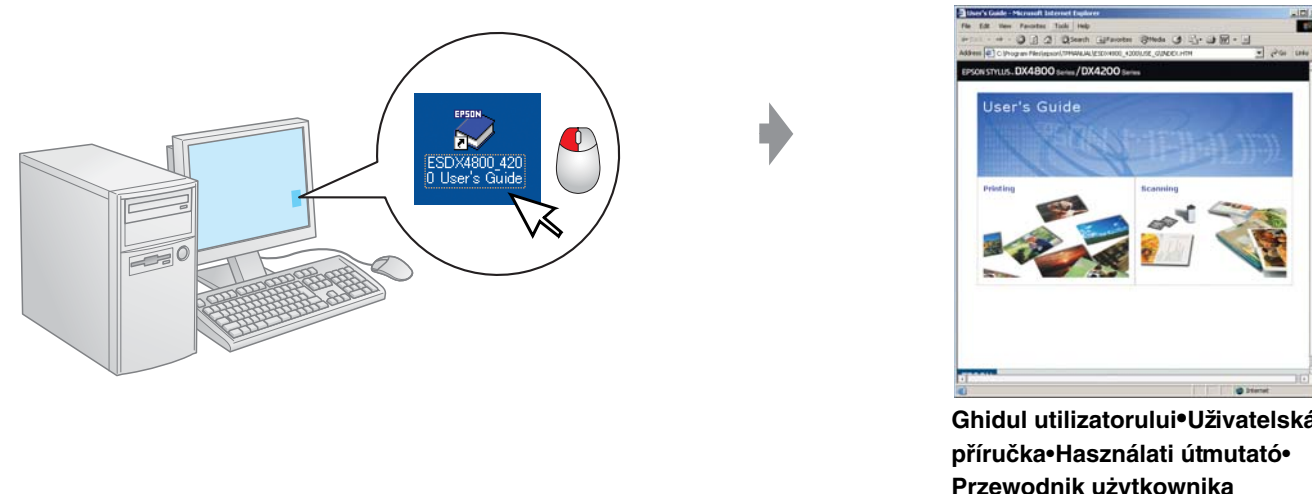


- Nu apare caseta de dialog? → Faceți dublu clic pe pictograma CD-ROM.
- Nezaobrazí se dialogové okno? → Poklepejte na ikonu jednotky CD-ROM.
- Nem jelenik meg párbeszédpanel? → Kattintson duplán a CD-ROM ikonra.
- Brak okna dialogowego? → Kliknij dwukrotnie ikonę dysku CD-ROM.

### Mac OS X și Mac OS 9 • Mac OS X a Mac OS 9 • Mac OS X és Mac OS 9 • Mac OS X i Mac OS 9

- Pentru Mac OS X și Mac OS 9, descărcați driver-ul. → <http://www.epson.com>
- Pro systémy Mac OS X a Mac OS 9 si stáhněte ovladač. → <http://www.epson.com>
- Mac OS X és Mac OS 9 rendszer esetén töltsse le az illesztőprogramot. → <http://www.epson.com>
- W przypadku systemów Mac OS X i Mac OS 9 należy pobrać sterownik. → <http://www.epson.com>

## Ce Ce urmează? • A co dál? • További teendők • Co dalej?



Ilustrațiile și instantaneele de pe această coală sunt pentru DX4800 Series. • Obrazky a snímky obrazovek v tomto dokumentu odpovídají zařízení řady DX4800. • Az útmutatóban látható illusztrációk és a szoftverekből vett képek a DX4800 Series készüléket mutatják be. • Ilustracje i ekrany zamieszczone na tym arkuszu przedstawiają procedurę dla drukarki DX4800 Series.