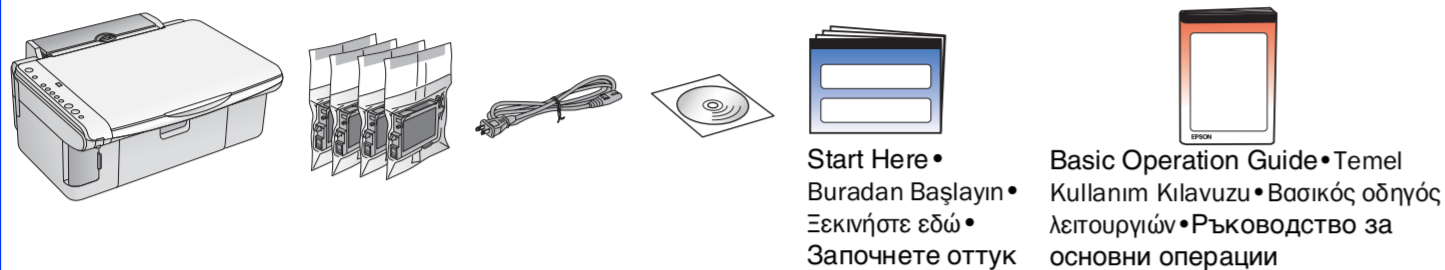


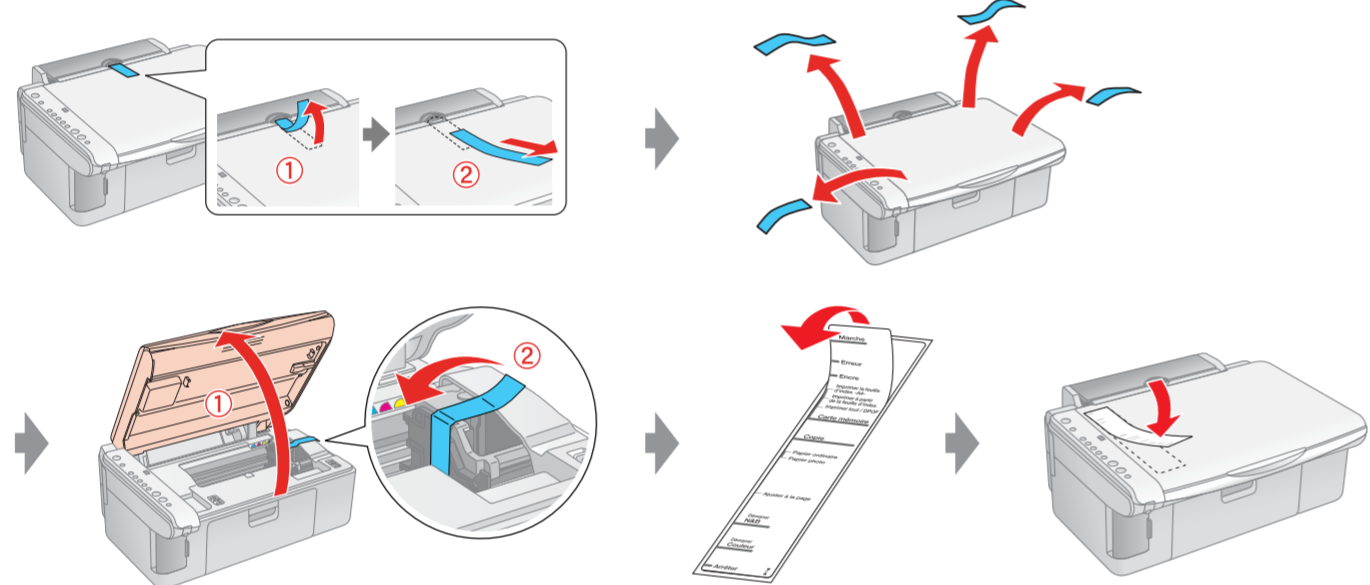
Start Here • Buradan Başlayın • Ξεκινήστε εδώ • Започнете оттук

1. Unpacking • Ambalajdan çıkarma • Αφαίρεση της συσκευασίας • Разопаковане

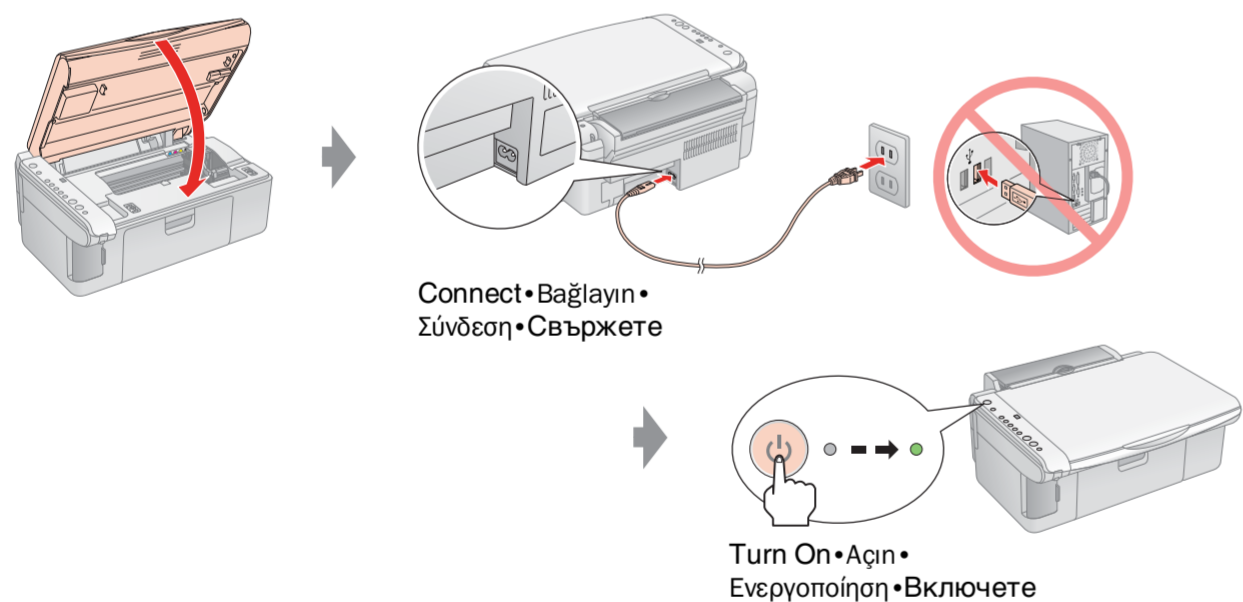


2. Removing Protective Tape and Affix a Panel Sticker • Koruyucu Bandı Çıkarma ve Panel Etiketini Yapıştırma • Αφαίρεση της προστατευτικής ταινίας και τοποθέτηση αυτοκόλλητου πίνακα • Отстраняване на защитните ленти и залепване на стикер към панела

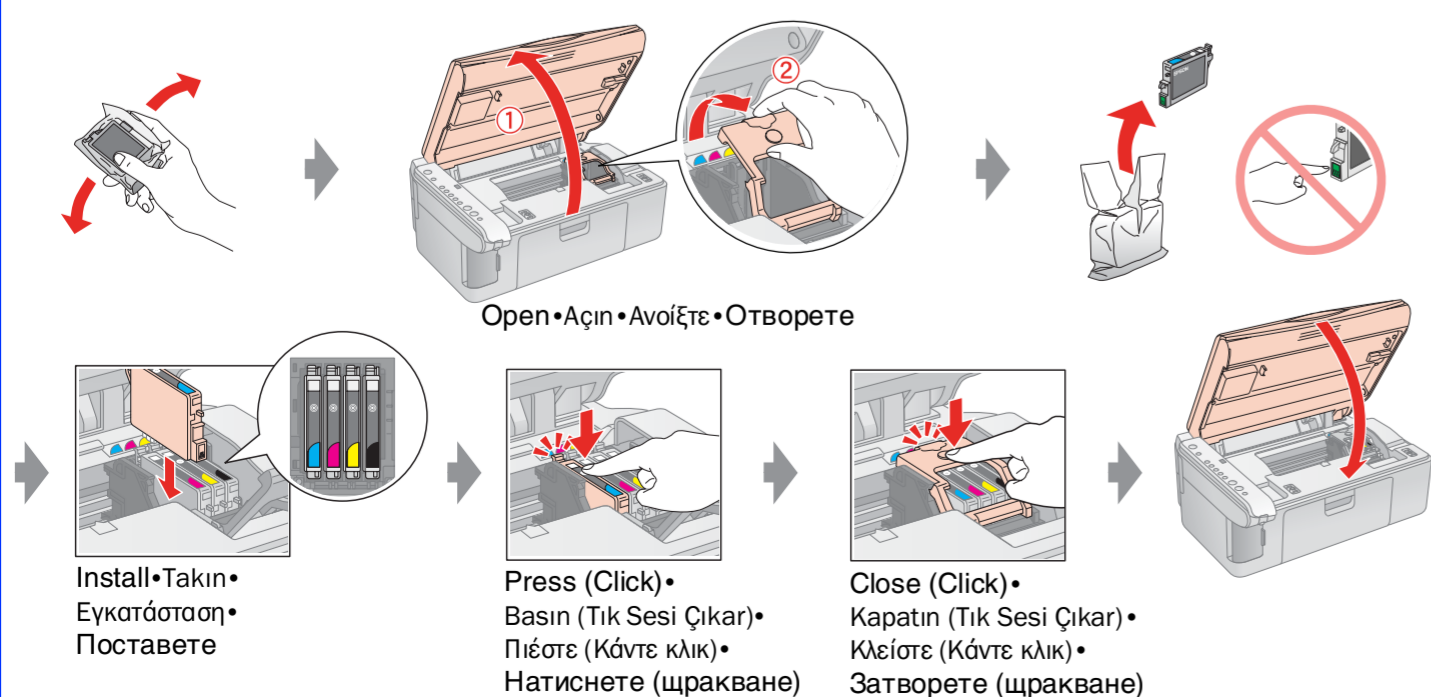
Remove all tape • Bütün bantları çıkarın • Αφαίρεση όλων των ταινιών • Свалете всички ленти



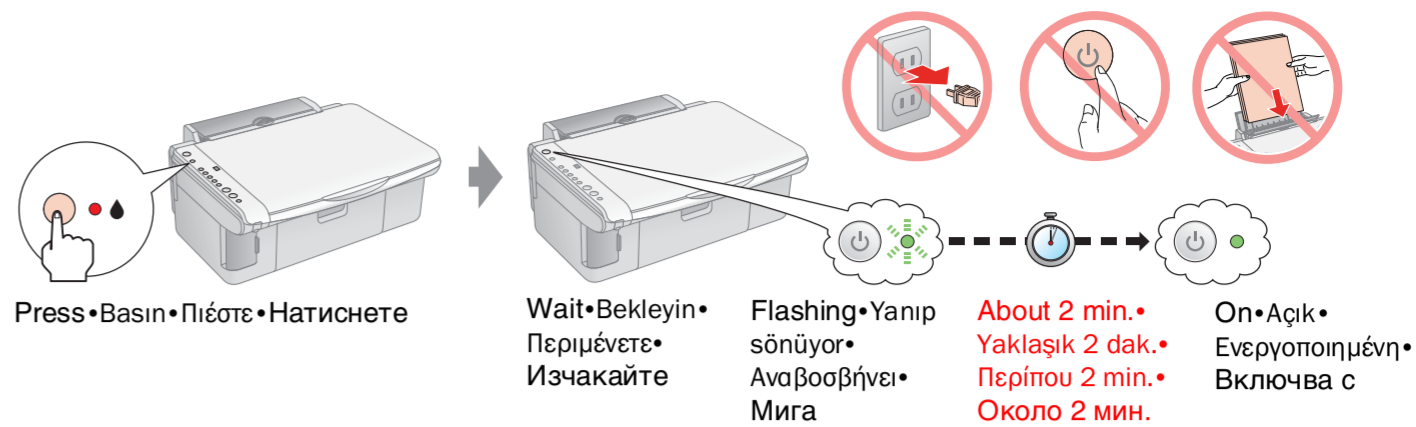
3. Turning On • Açma • Ενεργοποίηση • Включване



4. Installing Ink Cartridges • Mürekkep Kartuşlarını Takma • Αντικατάσταση δοχείων μελανιού • Поставяне на касетите с мастило



5. Ink Charging • Mürekkep Doldurma • Πλήρωση μελανιού • Зареждане с мастило



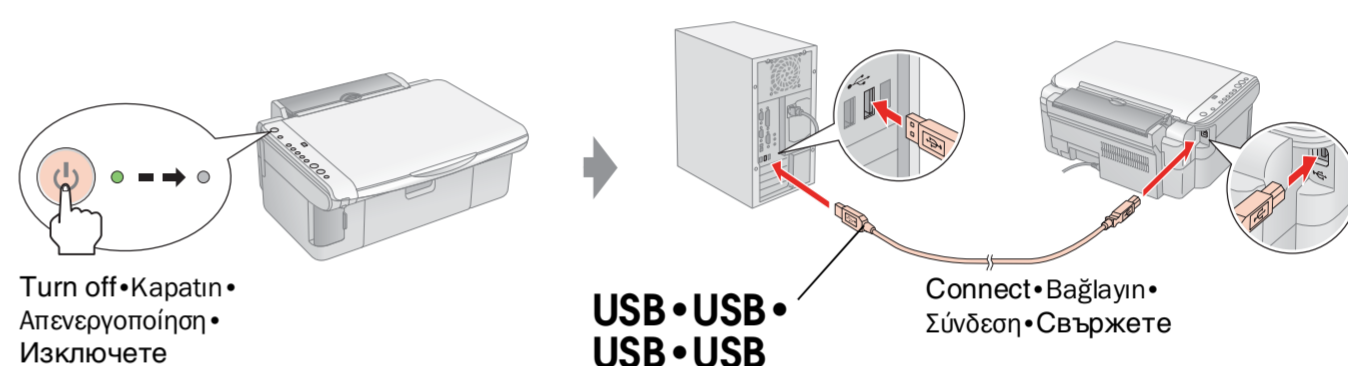
Note: The ink cartridges first installed in your EPSON STYLUS DX will be partly used to charge the print head. Subsequent ink cartridges will last for their full rated life.

Not: EPSON STYLUS DX'inize ilk takılan mürekkep kartuşlarının bir kısmı yazdırma kafasını doldurmak için kullanılacaktır. Sonraki mürekkep kartuşları tam hizmet ömürleri boyunca kullanılabilirlerdir.

Σημείωση: Τα δοχεία μελανιού που είναι κατ' αρχήν εγκατεστημένα στον EPSON STYLUS DX θα χρησιμοποιηθούν εν μέρει για την πλήρωση της κεφαλής εκτύπωσης. Τα επόμενα δοχεία μελανιού θα διαρκέσουν για τον πλήρη ονομαστικό κύκλο ζωής τους.

Забелешка: Касетите с мастило, инсталирани първоначално във вашия EPSON STYLUS DX, ще се ползват отчасти за зареждане на печатащата глава. Следващите касети с мастило ще се ползват в пълния си капацитет.

6. Installing the Software • Yazılımı yükleme • Εγκατάσταση του λογισμικού • Инсталиране на софтуера



For Windows • Windows için • Για Windows • За Windows

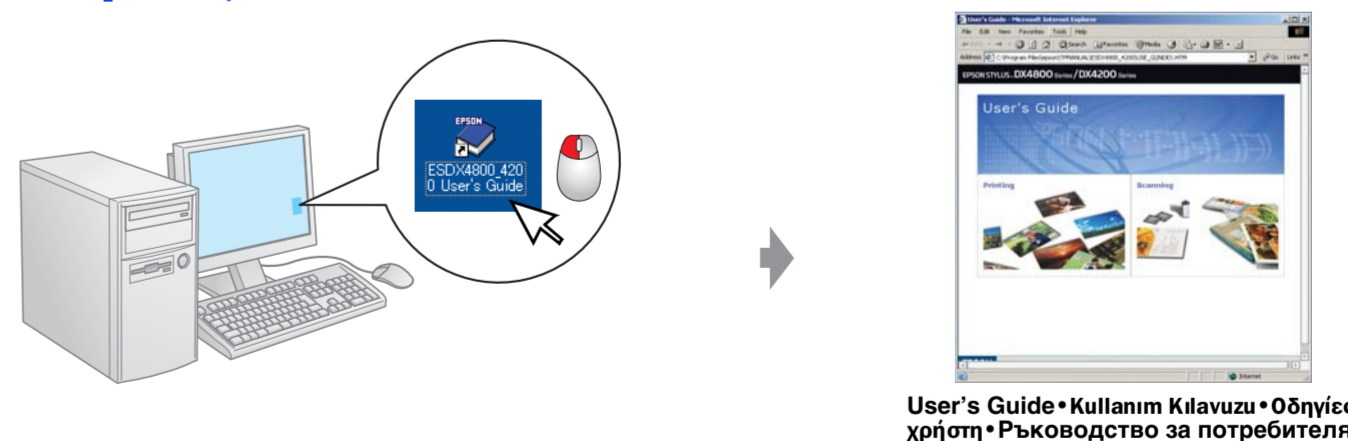


- ❑ No dialog box? ➔ Double-click CD-ROM icon.
- ❑ İletişim kutusu var mı? ➔ CD-ROM simgesini çift tıklayın.
- ❑ Канένα πλαίσιο διαλόγου; ➔ Κάντε διπλό κλικ στο εικονίδιο CD-ROM.
- ❑ Няма диалогов прозорец? ➔ Кликнете два пъти върху иконата CD-ROM.

Mac OS X and Mac OS 9 • Mac OS X ve Mac OS 9 • Mac OS X και Mac OS 9 • Mac OS X и Mac OS 9

- ❑ For Mac OS X and Mac OS 9, download the driver. ➔ <http://www.epson.com>
- ❑ Mac OS X ve Mac OS 9 için, sürücüyü indirin. ➔ <http://www.epson.com>
- ❑ Για τα Mac OS X και Mac OS 9, κάντε λήψη του προγράμματος οδηγησης. ➔ <http://www.epson.com>
- ❑ За Mac OS X и Mac OS 9, свалете драйверите от ➔ <http://www.epson.com>

What's Next? • Bir Sonraki İşlem Nedir? • Και μετά; • А по-нататък?



Illustrations and screenshots on this sheet are for the DX4800 Series. • Bu sayfadaki resimler ve ekran resimleri DX4800 Serisi içindir. • Οι εικόνες και οι απεικονίσεις στιγμιότυπων οθόνης που περιλαμβάνονται σε αυτό το φύλλο αφορούν τη σειρά EPSON STYLUS DX4800. • Илюстрациите и снимките от екрана на този лист са за DX4800 Series.

Copyright © 2005 Seiko Epson Corporation. All rights reserved.