

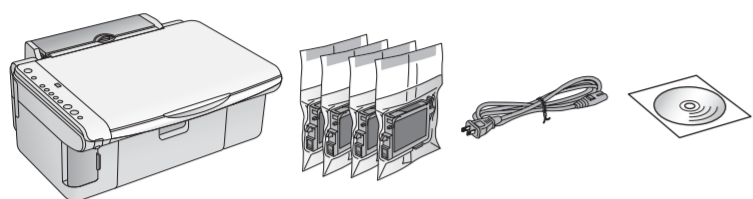
# Start her • Asennus • Asennus • Börja här



\*410257401\*

Printed in XXXXXX XX.XX-XX XXX

## 1. Udpakning • Purkaminen pakkauksesta • Purkaminen pakkauksesta • Packa upp

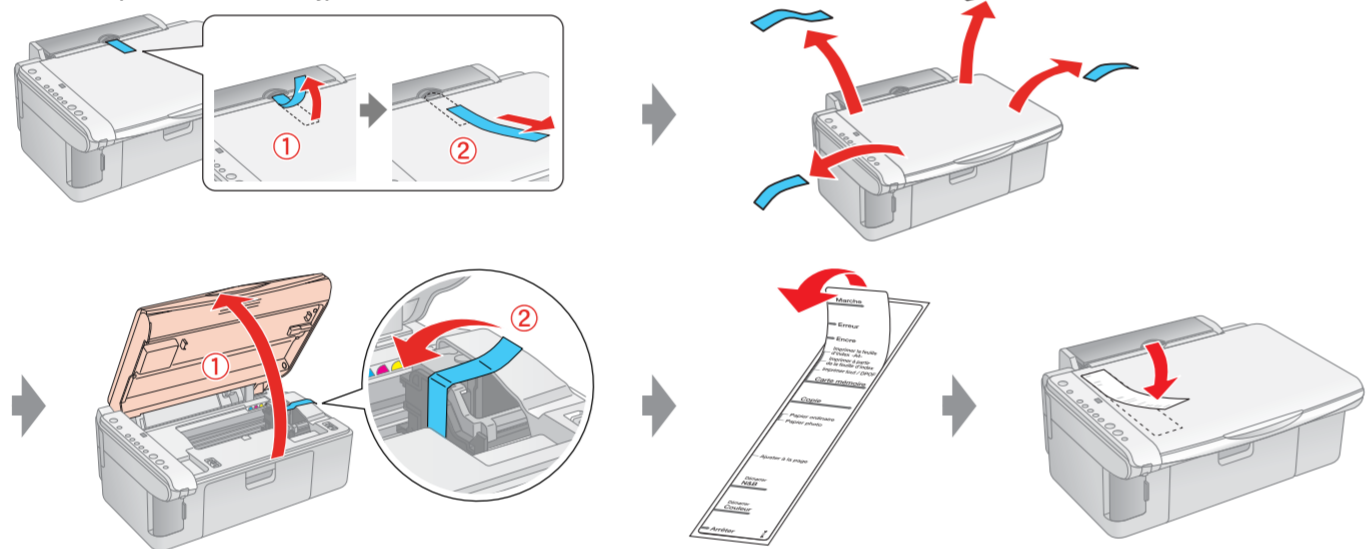


Start her •  
Asennus •  
Asennus •  
Börja här

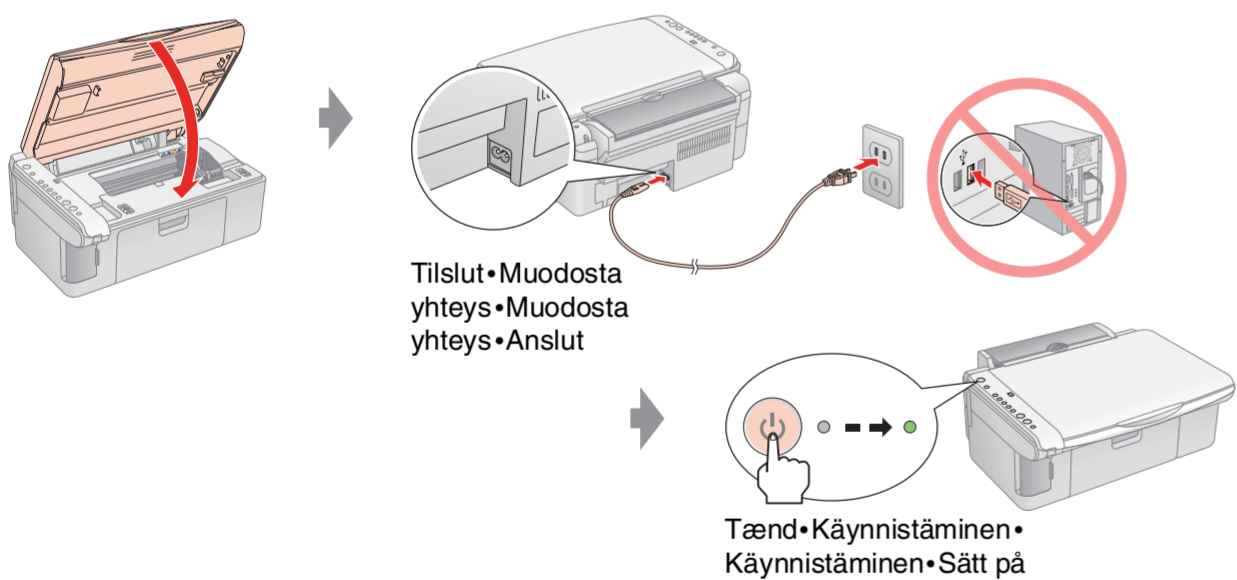
Grundläggande brugervejledning •  
Peruskäyttöopas • Peruskäyttöopas •  
Handbok för grundläggande  
användning

## 2. Fjernelse af beskyttelsestape og påklæbning af panelmærkat • Suojamateriaalien poistaminen ja paneelin tarran kiinnittäminen • Suojamateriaalien poistaminen ja paneelin tarran kiinnittäminen • Ta bort skyddstejp och sätt fast en paneletikett

Fjern al tape • Poista kaikki teipit • Poista  
kaikki teipit • Ta bort all tejp



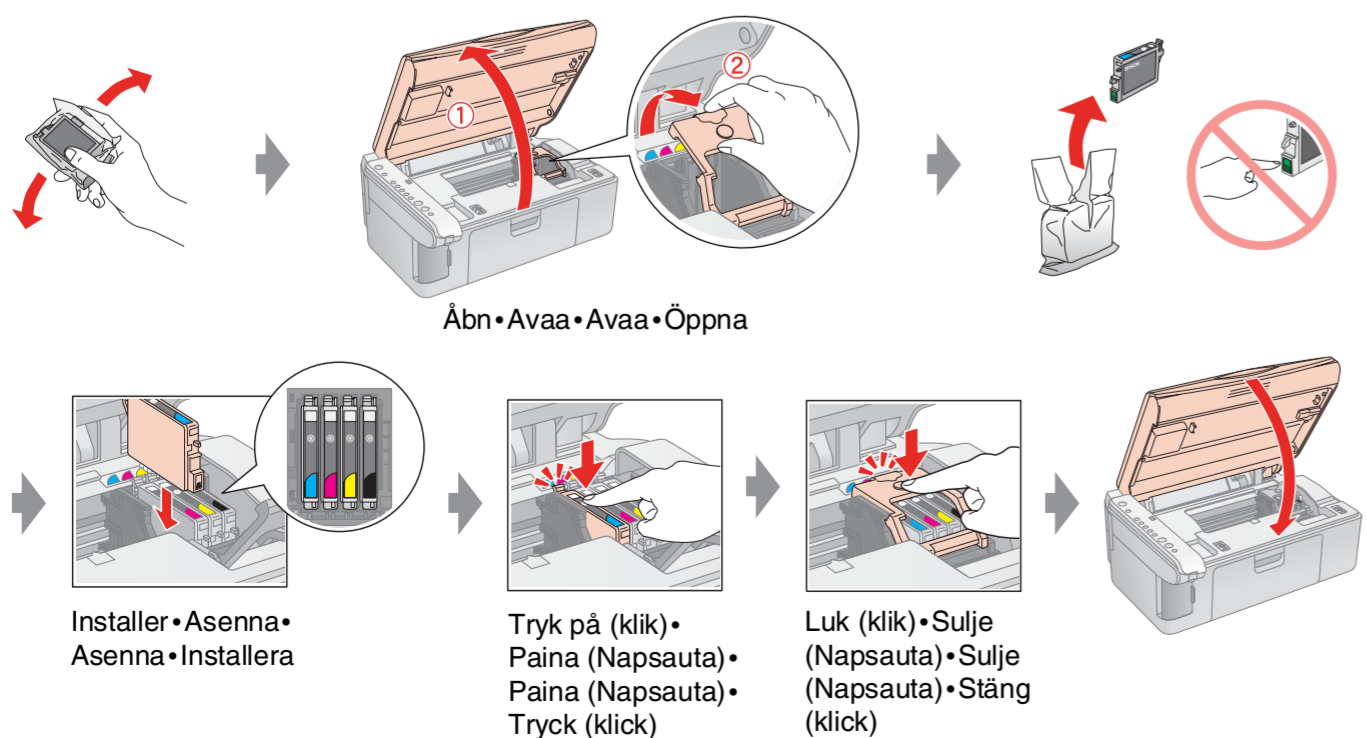
## 3. Tænd • Käynnistäminen • Käynnistäminen • Sätta på



Tilslut • Muodosta  
yhteys • Muodosta  
yhteys • Anslut

Tænd • Käynnistäminen •  
Käynnistäminen • Sätt på

## 4. Installation af blækpatroner • Värrikasettien asentaminen • Värrikasettien asentaminen • Installera bläckpatronerna



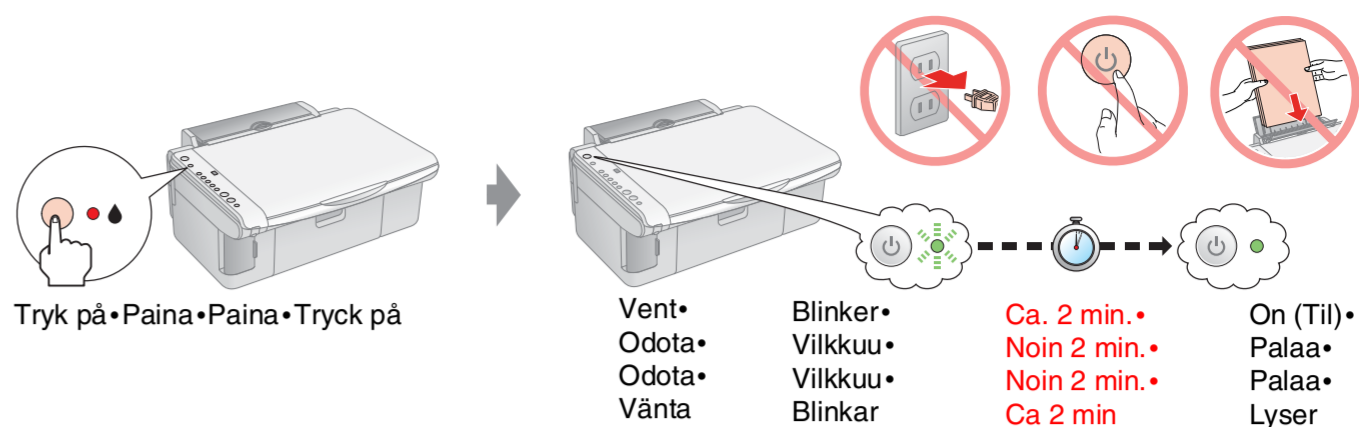
Åbn • Avaa • Avaa • Öppna

Installer • Asenna •  
Asenna • Installera

Tryk på (klik) •  
Paina (Napsauta) •  
Paina (Napsauta) •  
Tryck (klick)

Luk (klik) • Sulje  
(Napsauta) • Sulje  
(Napsauta) • Stäng  
(klick)

## 5. Blæktilførsel • Musteen lisääminen • Musteen lisääminen • Fylla på bläck



Tryk på • Paina • Paina • Tryck på

Vent •  
Odota •  
Odota •  
Vänta

Blinker •  
Vilkkuu •  
Vilkkuu •  
Blinkar

Ca. 2 min. •  
Noin 2 min. •  
Noin 2 min. •  
Ca 2 min

On (Til) •  
Palaa •  
Palaa •  
Lyser

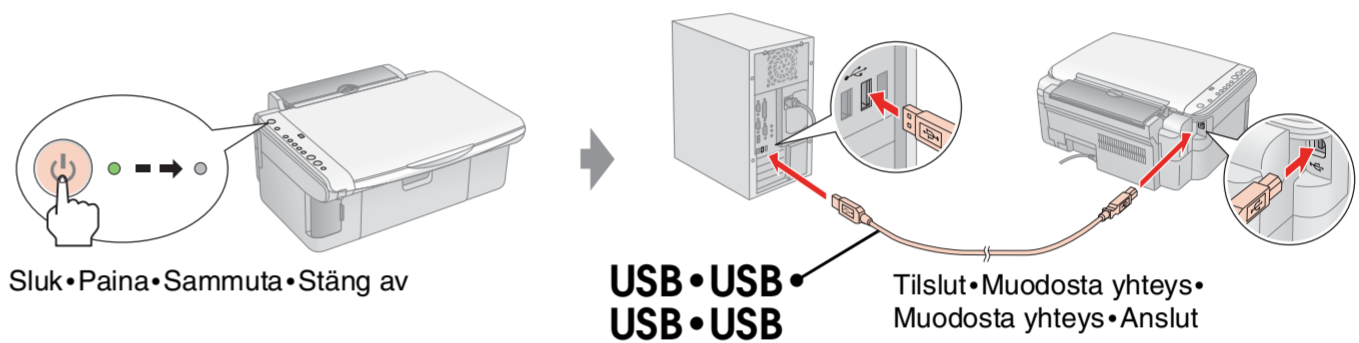
Bemærk! Blækpatronerne, der er installeret først på EPSON STYLUS DX, vil delvist blive brugt til at klargøre skrivnehovedet. Efterfølgende blækpatroner varer deres normerede levetid.

Huomautus: EPSON STYLUS DX -tulostimeen ensimmäiseksi asennettuja värrikasetteja käytetään osittain tulostuspään täyttämiseen. Seuraavien kasettien muste riittää kauemmin.

Huomautus: EPSON STYLUS DX -tulostimeen ensimmäiseksi asennettuja värrikasetteja käytetään osittain tulostuspään täyttämiseen. Seuraavien kasettien muste riittää kauemmin.

Anm.: Bläckpatronerna som först installeras i EPSON STYLUS DX används delvis för att ladda skrivarhuvudet. Efterföljande bläckpatroner kommer att räcka hela sin uppskattade livslängd.

## 6. Installation af software • Ohjelmiston asentaminen • Ohjelmiston asentaminen • Installera programvaran



Sluk • Paina • Sammuta • Stäng av

USB • USB •  
USB • USB

Tilslut • Muodosta yhteys •  
Muodosta yhteys • Anslut

## Windows • Windows • Windows • För Windows



Isæt • Lisää •  
Lisää • Sätt in

Følg instruktionerne •  
Noudata ohjeita •  
Noudata ohjeita •  
Följ anvisningarna.

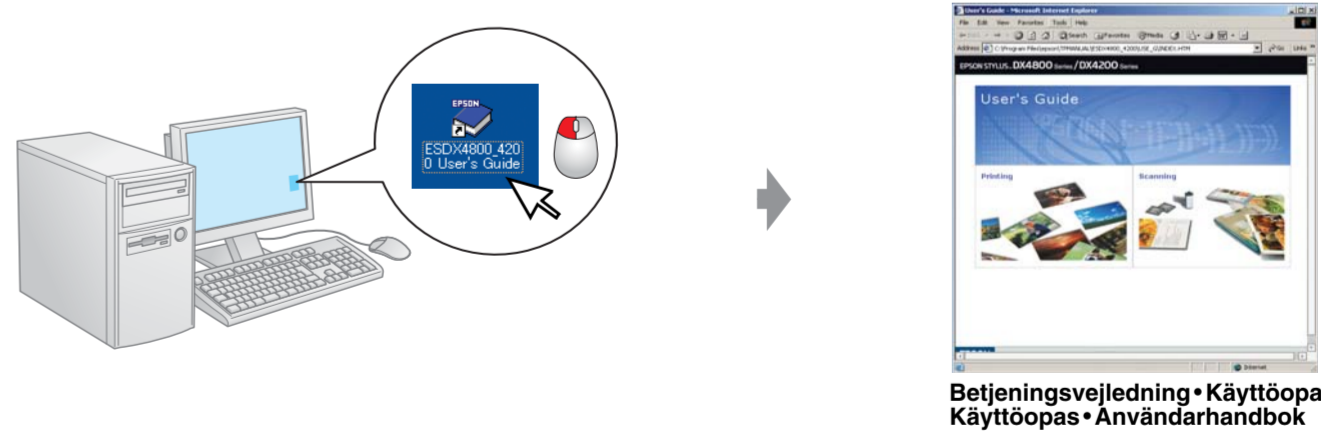
Klik på • Napsauta •  
Napsauta • Klicka

- Ingen dialogboks? → Dobbeltklik på cd-rom-ikonet.
- Ei valintaikkunaa? → Kaksoisnapsauta CD-levy-kuvaketta.
- Ei valintaikkunaa? → Kaksoisnapsauta CD-levy-kuvaketta.
- Ingen dialogruta? → Dubbelklicka på cd-rom-ikonet.

## Mac OS X og Mac OS 9 • Mac OS X ja Mac OS 9 • Mac OS X og Mac OS 9 • Mac OS X och Mac OS 9

- Du skal downloade driveren til Mac OS X og Mac OS 9. → <http://www.epson.com>
- Kun käytössä on Mac OS X ja Mac OS 9, lataa ohjain. → <http://www.epson.com>
- Last ned driveren for Mac OS X og Mac OS 9 → <http://www.epson.com>
- För Mac OS X och Mac OS 9 kan du ladda ner drivrutinen. → <http://www.epson.com>

## Hvordan gør jeg? • Mitä seuraavaksi? • Mitä seuraavaksi? • Vad händer sedan?



Betjeningsvejledning • Käyttöopas •  
Käyttöopas • Användarhandbok

Illustrationer og skærmbilleder på dette ark gælder for DX4800 Series. • Tällä lomakkeella olevat kuvat ja kuvakaappaukset on tarkoitettu DX4800-sarjan malleja varten. • Tällä lomakkeella olevat kuvat ja kuvakaappaukset on tarkoitettu DX4800-sarjan malleja varten. • Illustrationer och skärmbilder på detta ark gäller för DX4800 Series.

Copyright © 2005 Seiko Epson Corporation. All rights reserved.