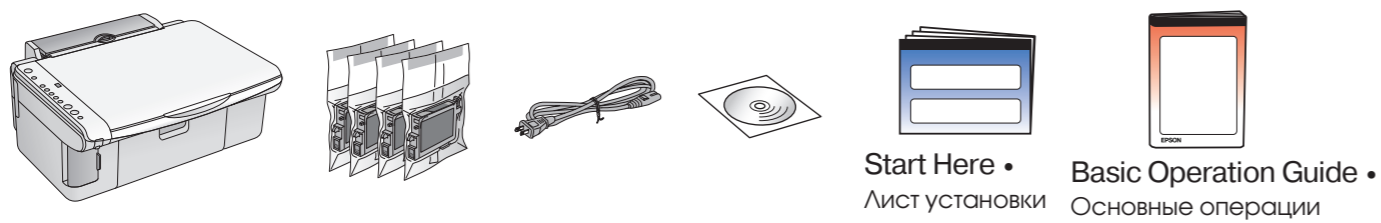


# EPSON STYLUS™ CX4700 Series / CX4100 Series

## Start Here • Установка

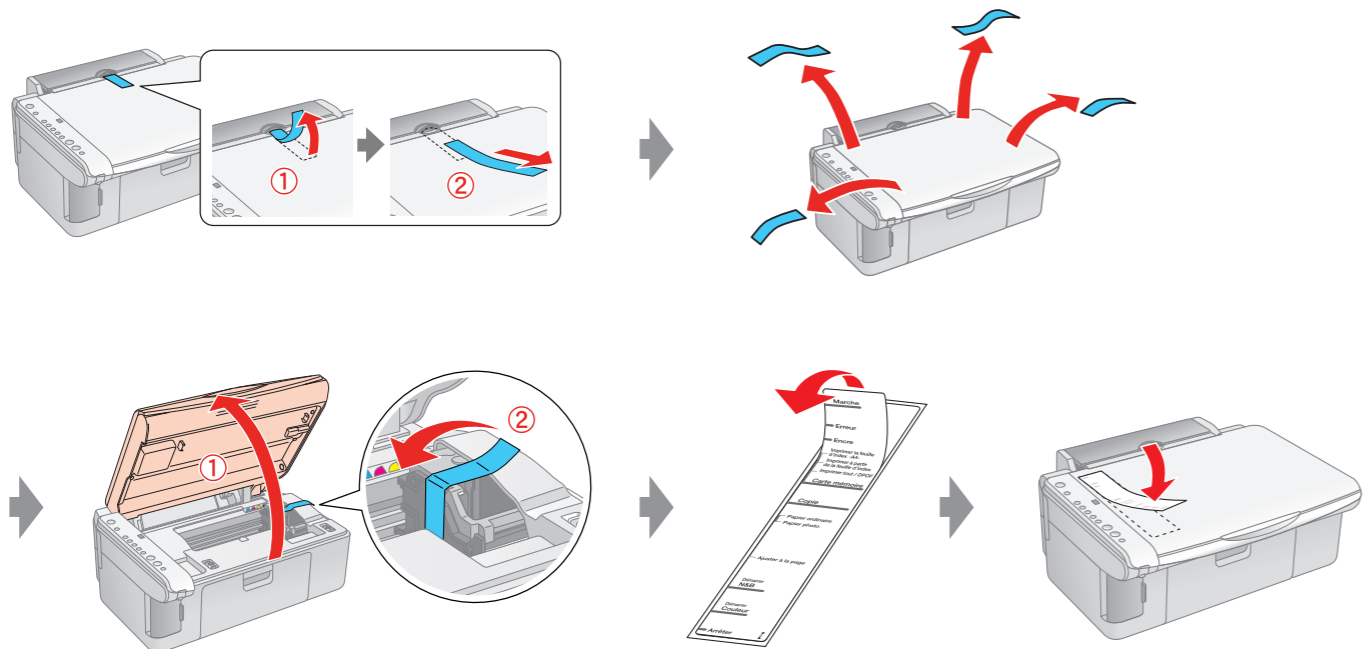


### 1. Unpacking • Распаковка

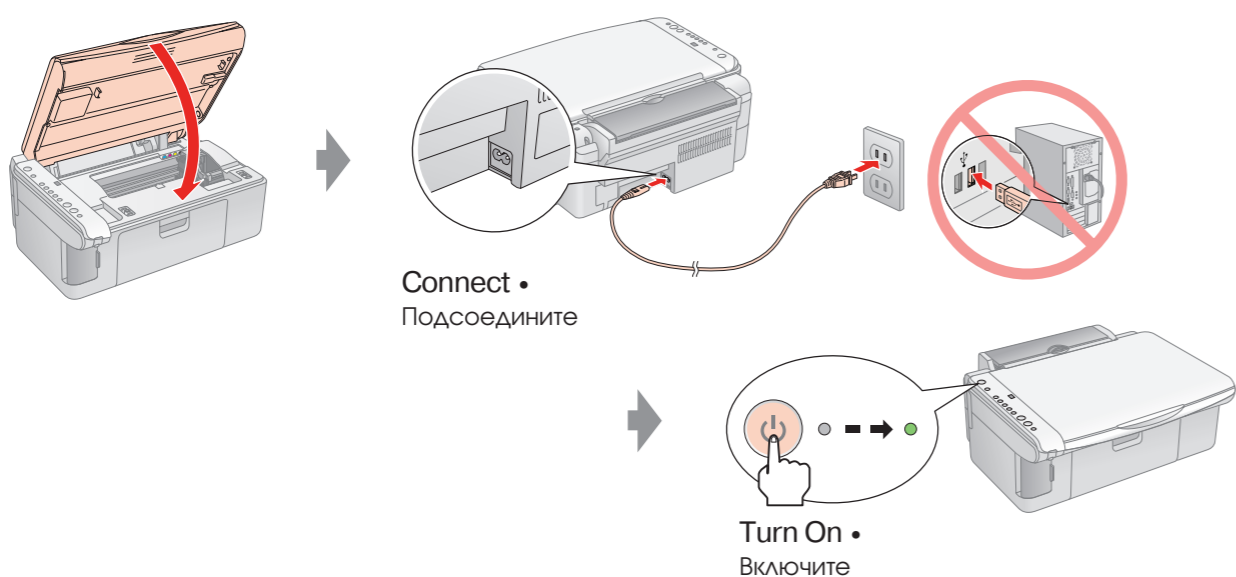


### 2. Removing Protective Tape and Affix a Panel Sticker • Снятие защитных материалов и использование наклейки для панели управления

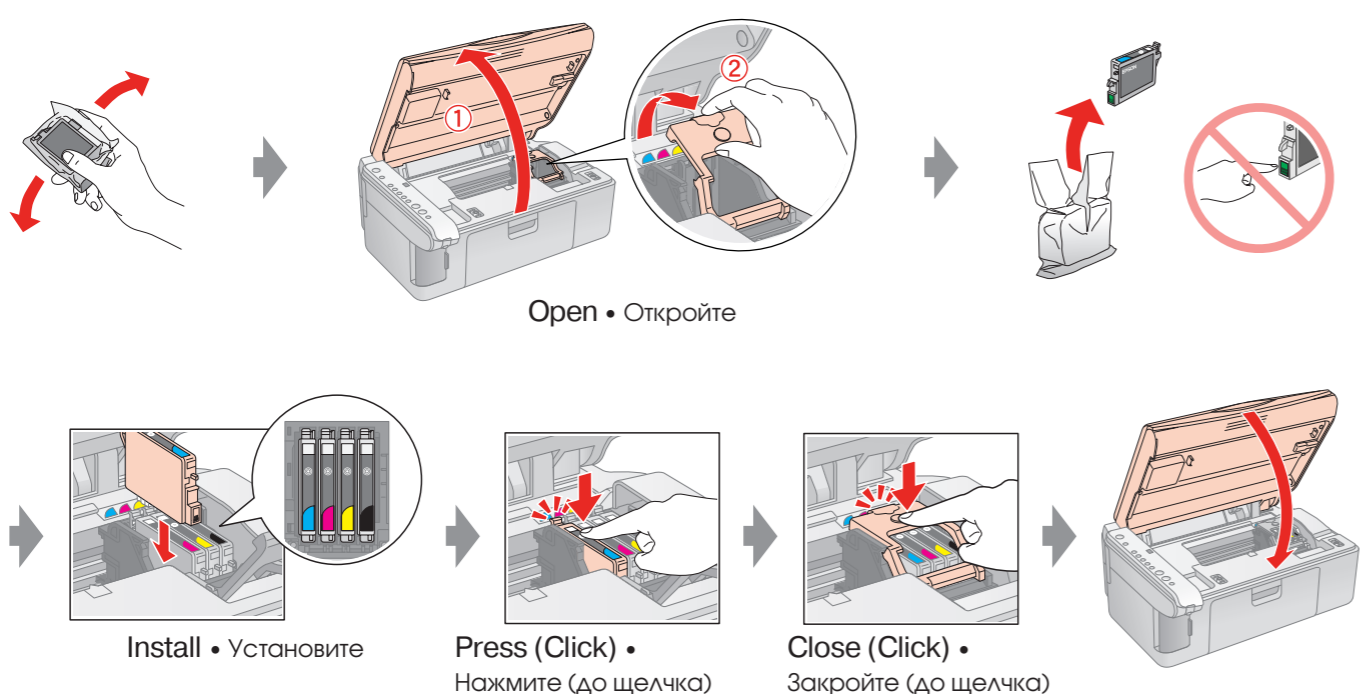
Remove all tape • Снимите все ленты



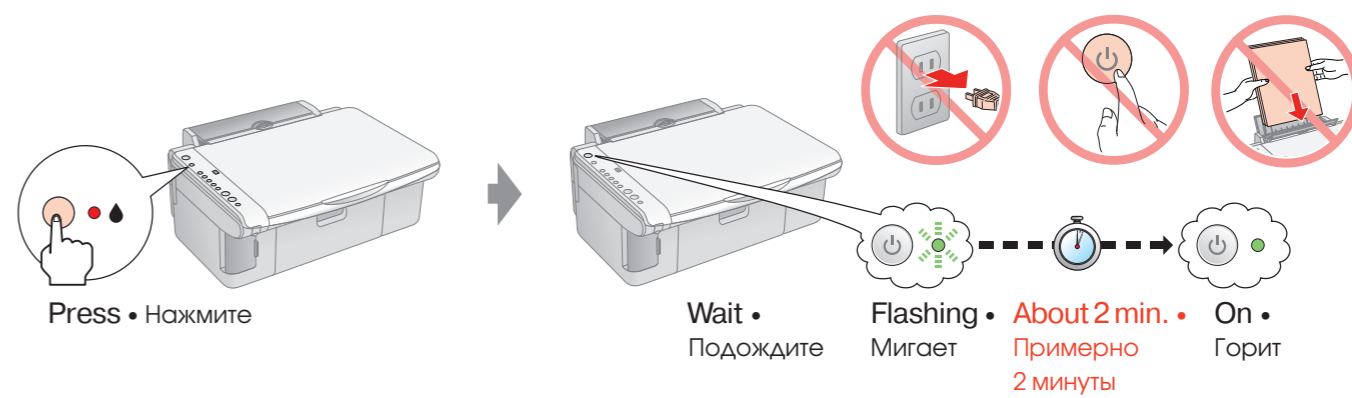
### 3. Turning On • Включите



### 4. Installing Ink Cartridges • Установка чернильных картриджей



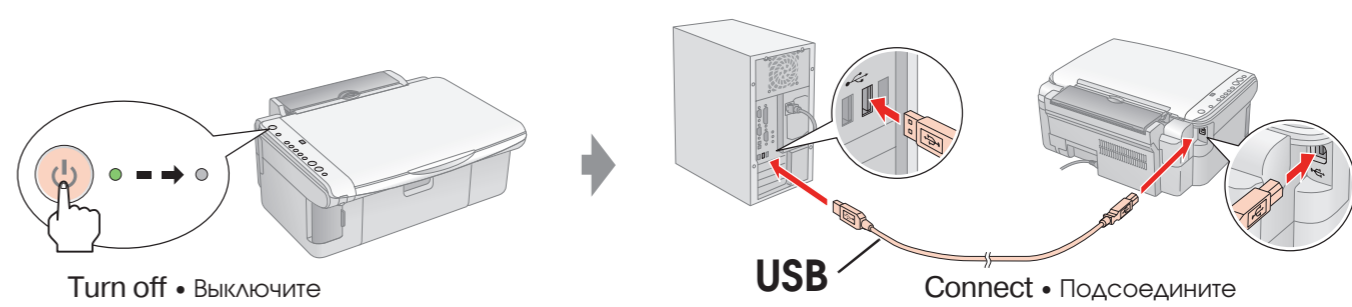
### 5. Ink Charging • Прокачка системы подачи чернил



Note: The ink cartridges first installed in your EPSON STYLUS CX will be partly used to charge the print head. Subsequent ink cartridges will last for their full rated life.

Примечание: Чернильные картриджи, впервые установленные в EPSON STYLUS CX, частично расходуются на прокачку системы подачи чернил. Следующие картриджи отработают весь положенный срок службы.

### 6. Installing the Software • Установка ПО



#### For Windows • Для Windows



- No dialog box? → Double-click CD-ROM icon.
- Диалоговое окно установки не появилось? → Дважды щелкните значок компакт-диска.

#### For Mac OS X and Mac OS 9 • Для Mac OS X и Mac OS 9

- For Mac OS X and Mac OS 9, download the driver. → <http://www.epson.com>
- Для пользователей Mac OS X и Mac OS 9: загрузите драйвер. → <http://support.epson.ru>

### What's Next? • Что дальше?

