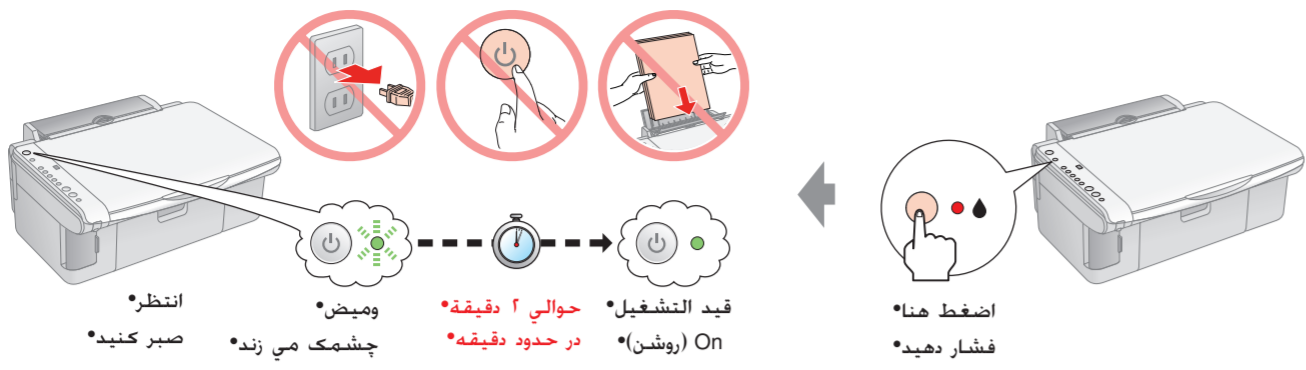


ابدأ من هنا از اینجا شروع کنید

۵. ملء الحبر ۵. شارژ کردن جوهر



انتظر*
صبر کنید*

وميض*
چشمک می زند*

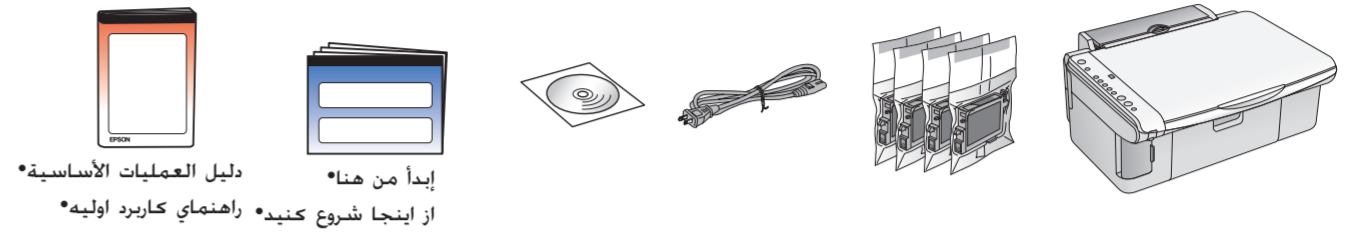
حوالی ۲ دقیقه*
در حدود ۲ دقیقه*

فید التشغيل*
On (روشن)*

اضغط هنا*
فشار دهید*

ملاحظة: يتم استخدام خرطيش الحبر التي تم تركيبها أولاً في جهاز EPSON STYLUS CX بشكل جزئي لملاء رأس الطباعة. ثم يستمر عمل خرطيش الحبر التالية طوال العمر المقدر لها بالكامل. تذكر: كارتريج هاي جوهر كه اولين بار در EPSON STYLUS CX شما نصب شد براي شارژ کردن هد چاپ قدری استفاده خواهند شد. كارتريج هاي جوهر بعدي براي عمر برآورده شده كامل شان دوام خواهند آورد.

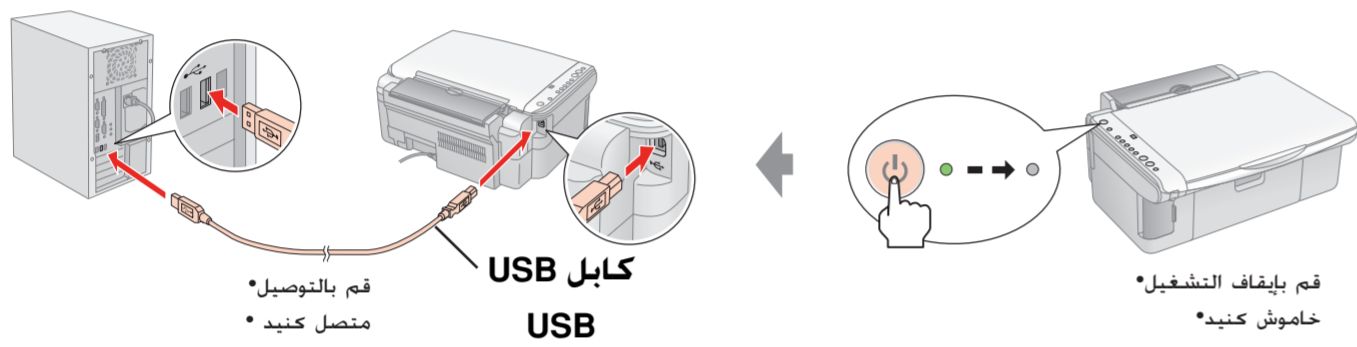
۱. إفراغ العبوة ۱. باز کردن بسته



دليل العمليات الأساسية*
از اینجا شروع کنید. راهنمای کاربری اولیه*

ابدأ من هنا*
از اینجا شروع کنید.

۱. تثبيت البرنامج ۱. نصب نرم افزار



قلم بالتوصيل*
متصل کنید*

قلم بالتوصيل*
متصل کنید*

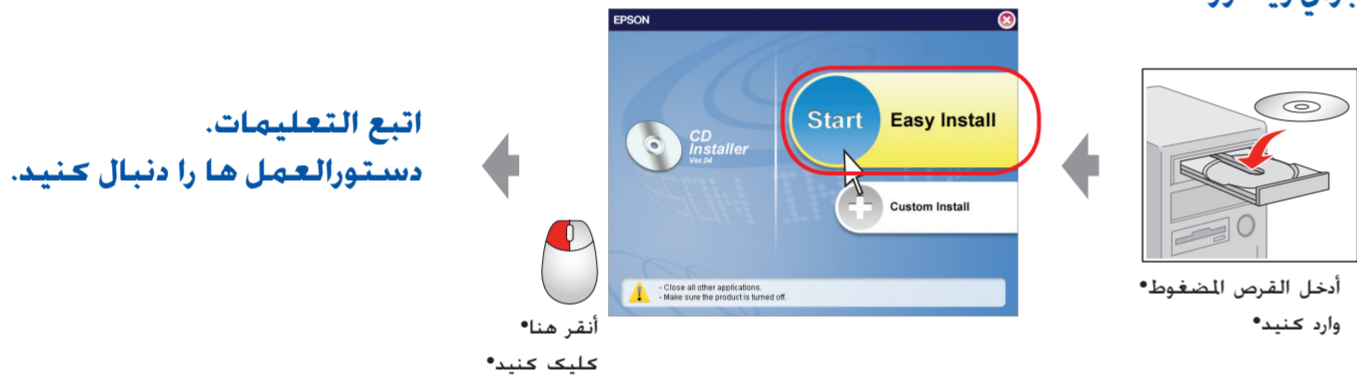
قلم بالتوصيل*
متصل کنید*

قلم بالتوصيل*
متصل کنید*

قلم بالتوصيل*
متصل کنید*

قلم بالتوصيل*
متصل کنید*

لستخدمي نظام تشغيل Windows برای ویندوز:



اتبع التعليمات.
دستورالعمل ها را دنبال کنید.

انقر هنا*
کلیک کنید*

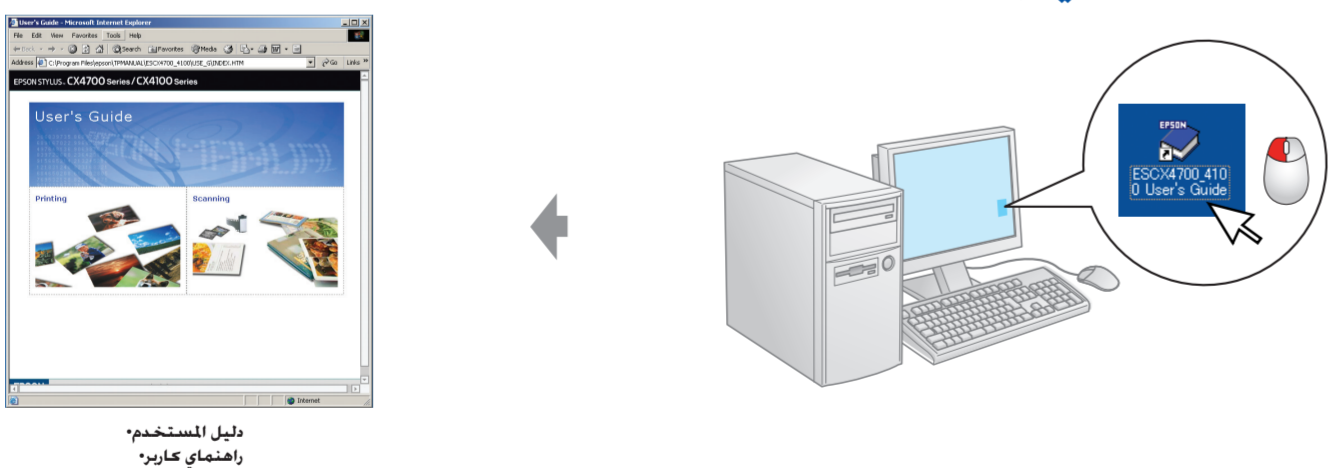
انقر هنا*
کلیک کنید*

لا يظهر مربع حوار؟ انقر نقرًا مزدوجًا فوق رمز القرص المضغوط.
جعبه گفتگو نیست؟ بر روی نماد CD-ROM دوبار کلیک کنید.

لستخدمي نظام تشغيل Mac OS X و Mac OS 9 برای Mac OS X و Mac OS 9:

لستخدمي نظام تشغيل Mac OS X و Mac OS 9، قم بتنزيل برنامج التشغيل من: <http://www.epson.com>
برای Mac OS X و Mac OS 9، درایور را از آدرس زیر بارگیری کنید: <http://www.epson.com>

ماذا بعد؟ مرحله بعدي چیست؟

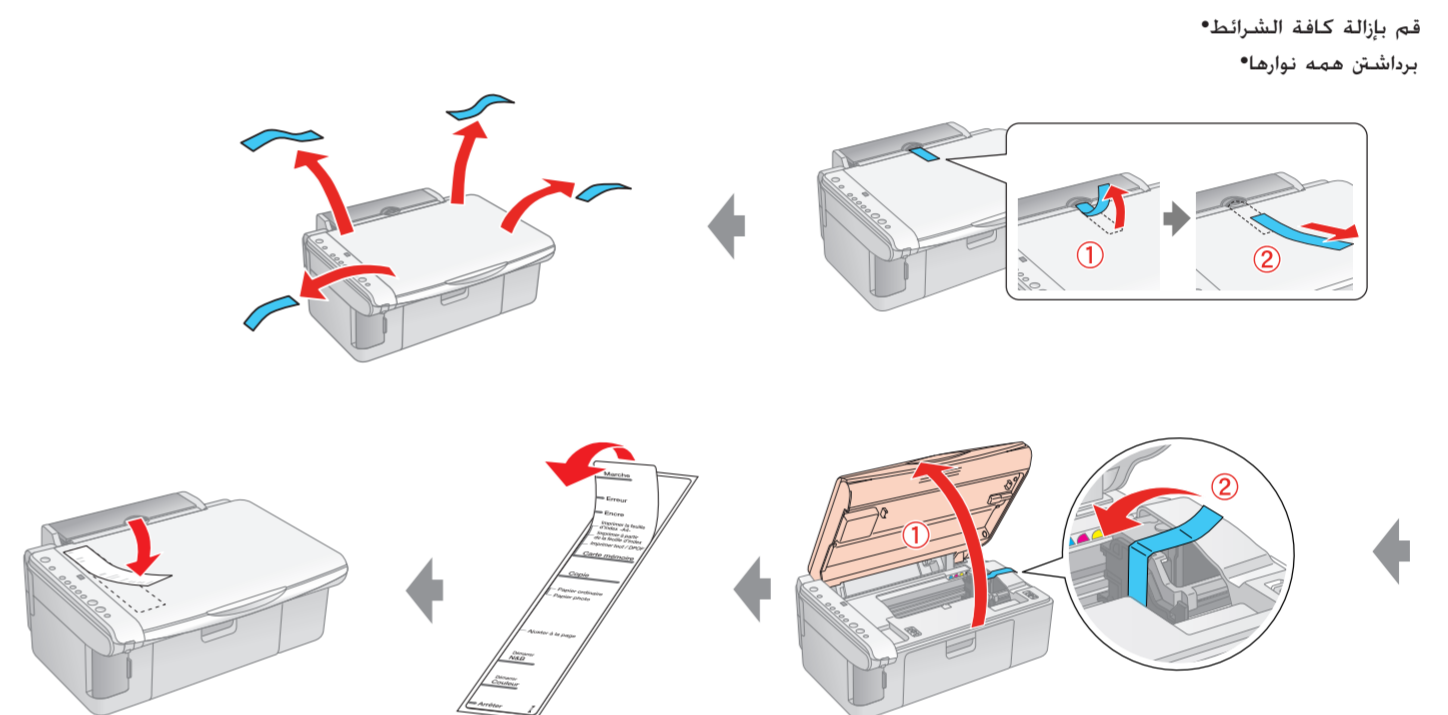


دليل المستخدم*
راهنمای کاربر*

حقوق الطبع والنشر © 2005 لشركة Seiko Epson Corporation. كافة الحقوق محفوظة.
حق چاپ © 2005 Seiko Epson Corporation. کلیه حقوق محفوظ است.

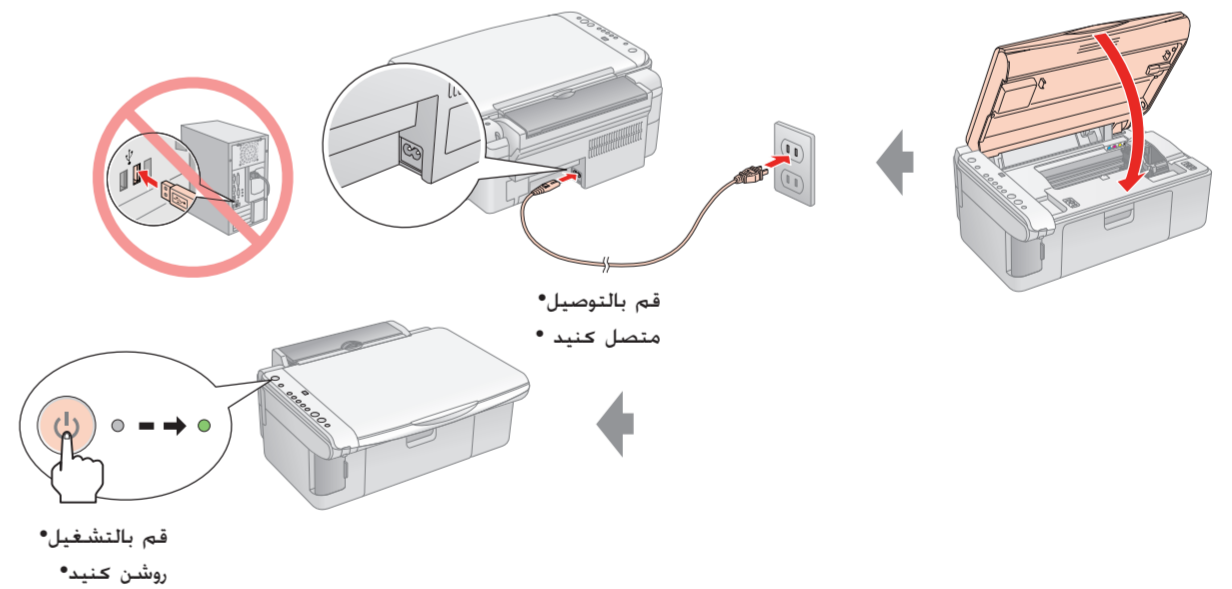
تخص الرسوم التوضيحية ولقطات الشاشة في هذه النشرة جهاز CX4700 Series.
تصاویر و نماهای صفحه در این برگه برای سری های CX4700 می باشند.

۲. إزالة شريط الحماية ولصق ملصق اللوحة ۲. برداشتن نوار محافظ و چسباندن یک برچسب پنل



قم بإزالة كافة الشرائط*
برداشتن همه نوارها*

۳. التشغيل ۳. روشن کردن



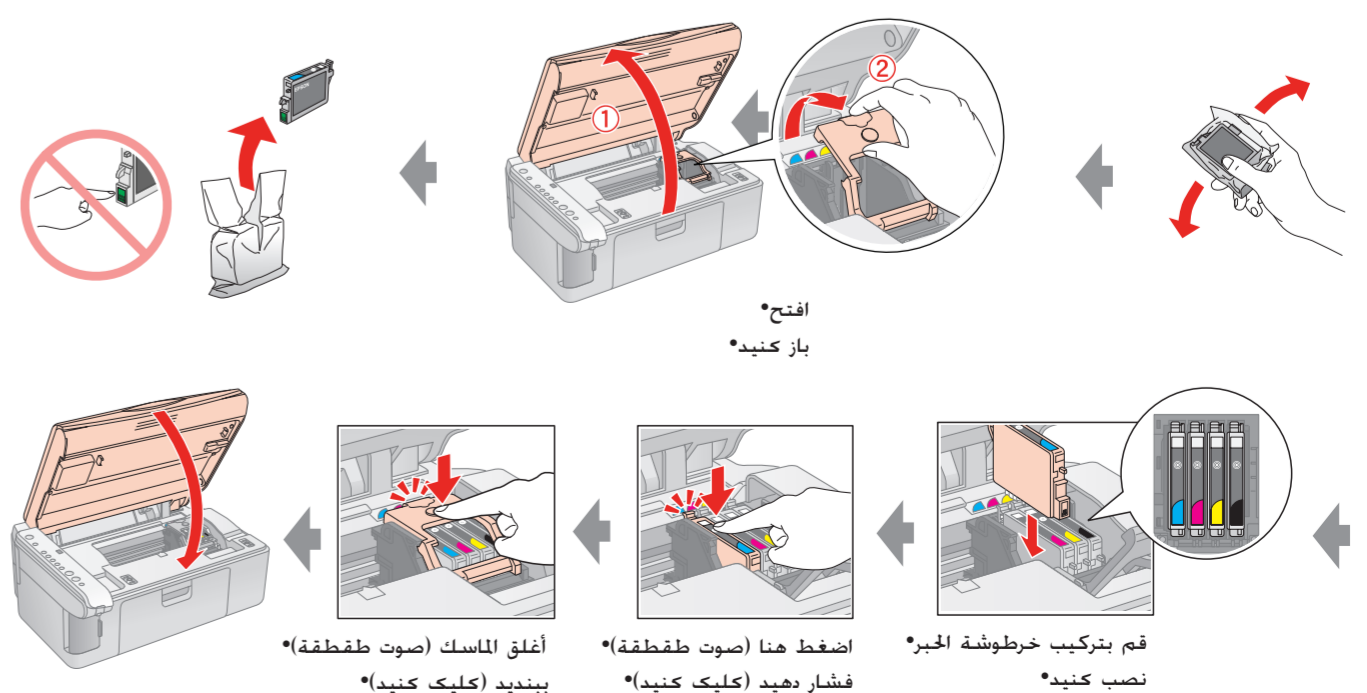
قلم بالتوصيل*
متصل کنید*

قلم بالتوصيل*
متصل کنید*

قلم بالتوصيل*
متصل کنید*

قلم بالتوصيل*
متصل کنید*

۴. تركيب خرطيش الحبر ۴. نصب كارتريج هاي جوهر



افتح*
باز کنید*

أغلق الماسك (صوت طقطقة)*
ببندید (کلیک کنید)*

اضغط هنا (صوت طقطقة)*
فشار دهید (کلیک کنید)*

قم بتركيب خرطوشة الحبر*
نصب کنید*